

Nr zlecenia: ZLECENIE ZGODNIE Z UMOW

z dnia: 2026/02/16

Zleceniodawca:

IMPULS-LEASING Polska Sp. z o.o.
Al. Jerozolimskie 212A
02-486 Warszawa

Rzeczoznawca:

Sebastian Kurmanowski upr.AutoCons.1234,RS01444.



OPINIA TECHNICZNA

Zadanie: Okrelenie wartości rynkowej pojazdu na potrzeby sprzedaży.

PODSTAWA OPINII

- Zlecenie właściciela zgodnie z obowiązującymi umowami.
- Oględziny pojazdu w dniu 17.02.2026r. na parkingu w miejscowości Słomczyn, ul. Metalowa 10, 05-600 Grójec.
- Dowód rejestracyjny Seria-DR/BAS 1551880.
- Instrukcja określania wartości pojazdów nr 01/2016 oraz 01/2024.

DANE IDENTYFIKACYJNE POJAZDU

Dane: [C] II-2026

Rodzaj pojazdu: Ciężnik samochodowy	VIN: YV2RT40C9HA807371
Marka: VOLVO	Nr rejestracyjny: ST5352U
Model pojazdu: FH 500 MR`13 E6 27.0t	Nr Info-Ekspert: 039-05452
Wersja: FH 500	Rok produkcji: 2017

Wskazanie drogomierza	718718 km
Data pierwszej rejestracji	2017/04/21, (w Polsce: 2022/04/29)
Data wykonania badania technicznego	2026/04/25
Rodzaj zabudowy	ciężnik siodłowy z kabiną długą
Rodzaj kabiny / Oznaczenie kabiny	sypialna (odchylana) / Globetrotter

Dop. masa całk. / Ładowno	27000 kg / 18150 kg
Liczba osi / Rodzaj nap du / Skrzynia biegów	3 / 6x2 / automatyczna
Zawieszenie osi I / II / III	resory / poduszki / poduszki
Rozstaw osi przedni / tylny	2780 mm / 1370 mm
Jednostka nap dowa	z zapłonem samoczynnym
Pojemno / Moc silnika	12777 ccm / 375kW (510KM)
Doładowanie	Turbosp. z chłodn. powietrza
Liczba cylindrów / Układ cylindrów	6 / rz dowy
Norma spalin	E6
Kolor powłoki lakierowej kabiny	BIAŁY 1-warstwowy typu uni

WYPOSA ENIE STANDARDOWE

L.p. Nazwa elementu wyposażenia	L.p. Nazwa elementu wyposażenia
1 ECAS - elektroniczne sterowanie zawieszeniem	8 System elektronicznej kontroli toru jazdy ESP
2 Immobilizer	9 Szyby regulowane elektrycznie
3 Klimatyzacja	10 Tachograf
4 Lusterka zewn trzne regulowane elektrycznie	11 Tempomat
5 Ogrzewanie niezależne	12 Zamek centralny
6 +O II unoszona	13 Zawieszenie tylne pneumatyczne
7 +Radioodtwarzacz	

WYPOSA ENIE DODATKOWE

L.p. Nazwa elementu wyposażenia
1 +Dywaniki gumowe kpl
2 +Ekspres do kawy
3 +Kierownica skórzana
4 +Klimatyzacja automatyczna (dopłata)
5 +Lodówka
6 +Radio CB
7 +Skrzynia biegów automatyczna
8 +Spoiler dachowy
9 +Spoilery boczne
10 + wiatła ostrzegawcze 2 szt

OPIS ZAMONTOWANEGO W POJE DZIE OGUMIENIA

Koło	Marka, typ	Bieżnik [mm]
Przednie lewe:	*HANKOOK 385/65 R22.5 160K SMART AH51	11,0
Przednie prawe:	*HANKOOK 385/65 R22.5 160K SMART AH51	10,5
II Osi lewe:	*CONTINENTAL 385/55 R22.5 160K HT 3 HYBRID	10,5
II Osi prawe:	*CONTINENTAL 385/55 R22.5 160K HT 3 HYBRID	10,5
III Osi LZ:	*HANKOOK 315/70 R22.5 154/150L SMART FLEX DH51	14,5
III Osi LW:	*HANKOOK 315/70 R22.5 154/150L SMART FLEX DH51	14,5
III Osi PZ:	*HANKOOK 315/70 R22.5 154/150L SMART FLEX DH51	14,5
III Osi PW:	*HANKOOK 315/70 R22.5 154/150L SMART FLEX DH51	14,5

KOREKTY WARTO CI POJAZDU

KOREKTA ZA PIERWSZ REJESTRACJ

(-)

Korekta uwzgl dnia wpływ daty pierwszej rejestracji pojazdu (pierwszego dopuszczenia do ruchu po zakupieniu pojazdu nowego) na jego wartość. Przyjmuje się, że pojazd bazowy został zarejestrowany po raz pierwszy 2017/05/15. Pojazd wyceniany został zarejestrowany 1 miesiąc wcześniej, zatem jego okres eksploatacji jest dłuższy od okresu eksploatacji pojazdu bazowego i stąd wynika ujemna korekta wartości.

KOREKTA ZA WYPOSA ENIE

(+)

Wyposażenie pojazdu powoduje powiększenie wartości pojazdu, gdy jest wyposażeniem ponadstandardowym oraz jest sprawne, czyli zdolne do spełnienia swojej funkcji. Wielkość korekty wartości bazowej, związanej z wyposażeniem dodatkowym pojazdu została określona na podstawie udziału tego wyposażenia w wartości standardowo wyposażonego nowego pojazdu z uwzgl dnieniem amortyzacji pojazdu i związanej amortyzacji jego wyposażenia.

KOREKTA ZA PRZEBIEG

(+)

Korekta uwzględnia wpływ przebiegu pojazdu na jego wartość. Wartość bazowa (skorygowana o wpływ pierwszej rejestracji) została określona dla przebiegu normatywnego 1 028 000 km. Zweryfikowany przebieg wycenianego pojazdu jest mniejszy od normatywnego o 309 282 km. Powoduje to zastosowanie korekty wartości w wysokości 12,91%.

KOREKTY RÓŻNE:

Stwierdzone braki i uszkodzenia

(-)

KOREKTY RÓŻNE RAZEM

(-)

KOREKTA ZA OGUMIENIE

(+)

Korekta uwzględnia wpływ stanu ogumienia na wartość pojazdu. Zużycie poszczególnych opon zostało określone z uwzględnieniem zmierzonej wysokości ich bieżnika. Punktem odniesienia jest ogumienie o zużyciu 50%.

OPIS STANU TECHNICZNEGO ZESPOŁÓW POJAZDU

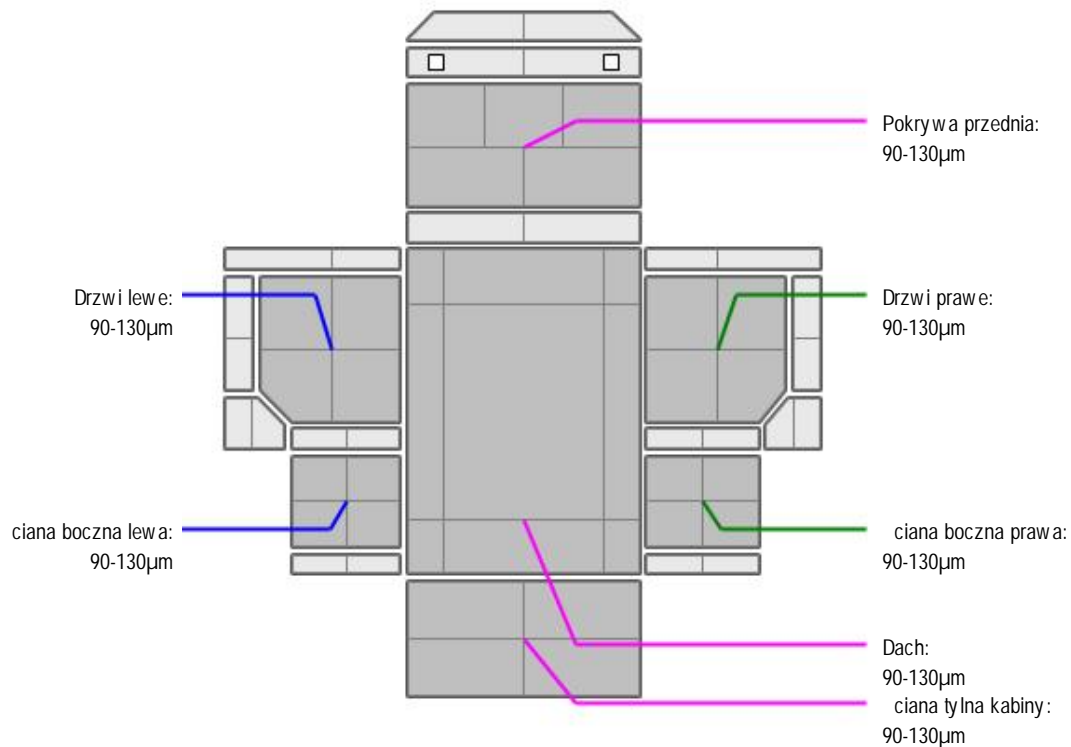


KABINA KIEROWCY - Szkielet i poszycia zewnętrzne

L.p.	Nazwa elementu	L / P	Rodzaj uszkodzenia	Opis	Fot. nr
1	Drzwi boczne	L	Odpryski powłoki lakierowej, zarysowania na krawędzi tylnej		
2	Drzwi boczne	P	Odpryski powłoki lakierowej na krawędzi tylnej.		



KABINA KIEROWCY – Opis powłoki lakierowej



L.p.	Nazwa elementu	L / P	Grubość powłoki [µm]	Opis
1	Pokrywa przednia		90-130µm	
2	Dach		90-130µm	
3	Drzwi	L	90-130µm	

4	ciana boczna	L	90-130µm	
5	Drzwi	P	90-130µm	
6	ciana boczna	P	90-130µm	
7	ciana tylna kabiny		90-130µm	

**WYPOSA ENIE ZEWN TRZNE**

L.p.	Nazwa elementu	L / P	Rodzaj uszkodzenia	Opis	Fot. nr
1	Zderzak przedni		Odpryski powłoki. Zarysowany w części dolnej.		
2	Obudowa lusterka bocznego	L	Zarysowana		
3	Obudowa lusterka bocznego	P	Zarysowana, osłona ramienia prowizorycznie mocowana, p kni ta.		
4	Szyba przednia		P kni cie		
5	Stopnie boczny	L	Zarysowany		

- Błotnik II osi lewej (cz. rodkowa)- prowizorycznie mocowany. Posiada inny rozstaw ta m mocuj cych.
- Błotnik III osi lewej (cz. rodkowa)- prowizorycznie mocowany.
- Błotnik III osi lewej (cz. tylna)- odkształcony, zarysowany, brak za lepki.
- Błotnik III osi prawej (cz. tylna)- odkształcony,zarysowany, brak za lepki.
- Osłona pionowa tłumika - wgnieciona ,zarysowana, ogniska korozji.
- Błotnik pp (cz. tylna)- zarysowany.
- Przedłu enie drzwi prawych- odpryski powłoki na kraw dzi tylnej.
- Przedłu enie drzwi lewych- odpryski powłoki na kraw dzi tylnej.
- Osłona reflektora prawego- zarysowana.
- Tablica rej. przednia- wgnieciona,
- Mocowanie tablicy rej. przedniej- p kni te.

**KABINA KIEROWCY – Wyposa enie wewn trzne**

L.p.	Nazwa elementu	L / P	Rodzaj uszkodzenia	Opis	Fot. nr
1	Fotel przedni	L	Przepalone miejscowo poszycie, zabrudzony.		
2	Le anka dolna		Zabrudzenia,odkształcenia materaca.		
3	Wykładzina ciany tylnej		Zabrudzenia.		
4	Wykładzina dachu (podsufitka)		Zabrudzenia.		

Pojazd posiada pokrowce na fotelach utrudniaj ce ocen poszy

**RAMA**

L.p.	Nazwa elementu	L / P	Rodzaj uszkodzenia	Opis	Fot. nr
1	Podł u nica ramy	L	Zarysowania , ogniska korozji.		
2	Podł u nica ramy	P	Zarysowania , ogniska korozji.		
3	Poprzeczka tylna		Ogniska korozji.		

**ZAWIESZENIE I KOŁA**

L.p.	Nazwa elementu	L / P	Rodzaj uszkodzenia	Opis	Fot. nr
1	Zbiornik powietrza tył		Uszkodzony zawór . Ubytek powietrza.		

2	Tarcza koła przedniego	L	Zadrapania kraw dzi bocznej, ogniska korozji.	
3	Tarcza koła przedniego	P	Zadrapania kraw dzi bocznej, ogniska korozji.	
4	Tarcza koła II osi	L	Zadrapania kraw dzi bocznej, ogniska korozji.	
5	Tarcze kół III osi	L	Zadrapania kraw dzi bocznej, ogniska korozji.	
6	Tarcza koła II osi	P	Zadrapania kraw dzi bocznej, ogniska korozji.	
7	Tarcze kół III osi	P	Zadrapania kraw dzi bocznej, ogniska korozji.	

-Ostony nakr tek rub kół - wymagaj uzupełnienia .

JAZDA KONTROLNA

Wykonano jazd prób w warunkach parkingowych (nawierzchnia pokryta warstw niegu) pozwalaj c na zgrubne okre lenie stanu technicznego z pr dko ci nie przekraczaj c 20 km/h:

1. Silnik – pracuje poprawnie w sprawdzonym przedziale pr dko ci obrotowych. Widoczne nieszczelno ci w okolicy misy olejowej.
2. Skrzynia biegów – pracuje poprawnie w sprawdzonym przedziale przeło e .
3. Układ hamulcowy wykazuje poprawn skuteczno pracy. Odkr cono nakr tki rub siłowników kół przednich- do weryfikacji w warunkach warsztatowych.
4. Układ kierowniczy – pracuje poprawnie.

Widoczny komunikat o niskim poziomie naładowania akumulatorów i mo liwo ci ich przedwczesnego zu ycia- do weryfikacji w warunkach warsztatowych.

Z uwagi na uszkodzony zawór w zbiorniku powietrza tył widoczny silny ubytek powietrza z układu. Z uwagi na powy sze wy wietla si komunikat o przeci eniu spr arki.

poziom paliwa rezerwa.

DOKUMENTY I KOMPLETACJA POJAZDU

1	Ksi ka serwisowa	NIE
2	Kluczyki (ilo sztuk)	Dwa kluczyki+jeden pilot
3	Certyfikat normy Euro 6	Brak
4	Zestaw narz dzi fabrycznych	TAK
5	Podno nik samochodowy	NIE
6	Instrukcja obsługi	NIE
7	Ga nica	NIE
8	Trójk t ostrzegawczy	TAK
9	Apteczka	TAK

Pojazd z rynku wtórnego windykacji.

Ogl dziny w temperaturze -5 stopni Celsjusza, pojazd silnie zabrudzony- mo liwo wyst pienia dodatkowych uszkodze niemo liwych do stwierdzenia w trakcie ogl dzin

POZOSTAŁE INFORMACJE

1 Pochodzenie pojazdu

Pojazd z importu

2 Badanie poprawno ci numerów identyfikacyjnych

Numer identyfikacyjny pojazdu odczytano z natury i potwierdzono jego zgodnie z zapisem w dowodzie rejestracyjnym.

3 Weryfikacja odczytanego stanu drogomierza

Legalizacja tachografu została wykonana 25.04.2024r.

Dane dotycz ce pojazdu zostały przyj te w oparciu o przedstawione dokumenty i zgodnie z zakresem zlecenia nie

były weryfikowane, nie badano tak e zgodno ci wskazania drogomierza z faktycznym całkowitym przebiegiem pojazdu ani poprawno ci naniesienia numerów identyfikacyjnych. Fabryka Wycen Sp. z o.o. nie bierze odpowiedzialno ci za wykorzystanie niniejszej oceny technicznej jako ródła informacji o poje dzie przy jego zakupie.

Ustalenie wszystkich uszkodze , wad i braków w kompletacji pojazdu nie jest mo liwe w warunkach parkingowych, konieczna weryfikacja w warunkach warsztatowych.

Dokument wystawiony elektronicznie, wa ny bez podpisu

DOKUMENTACJA FOTOGRAFICZNA

Fot. nr 1



Fot. nr 2



Fot. nr 3



Fot. nr 4



Fot. nr 5



Fot. nr 6



Fot. nr 7



Fot. nr 8



Fot. nr 9



Fot. nr 10



Fot. nr 11



Fot. nr 12



Fot. nr 13



Fot. nr 14



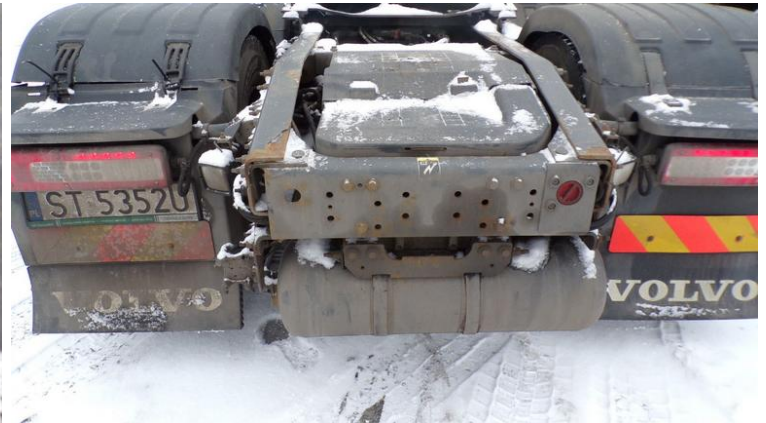
Fot. nr 15



Fot. nr 16



Fot. nr 17



Fot. nr 18



Fot. nr 19



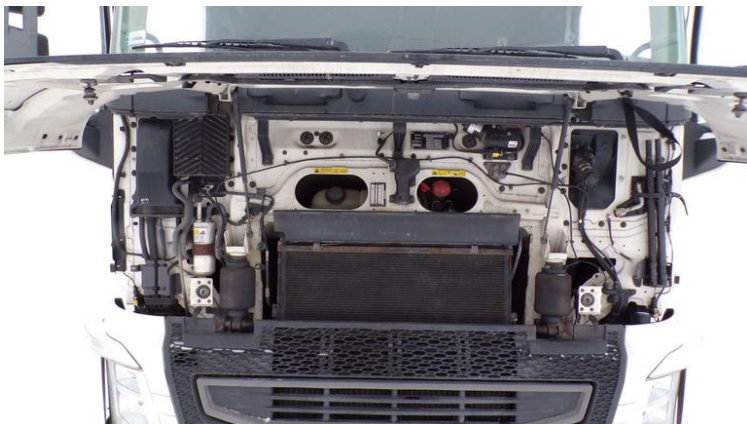
Fot. nr 20



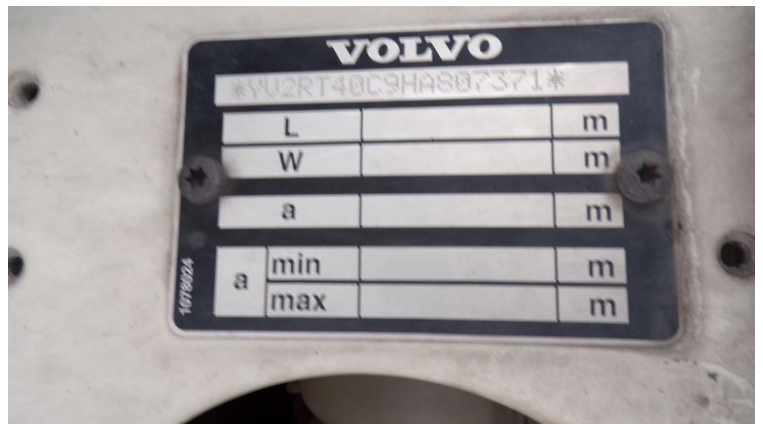
Fot. nr 21



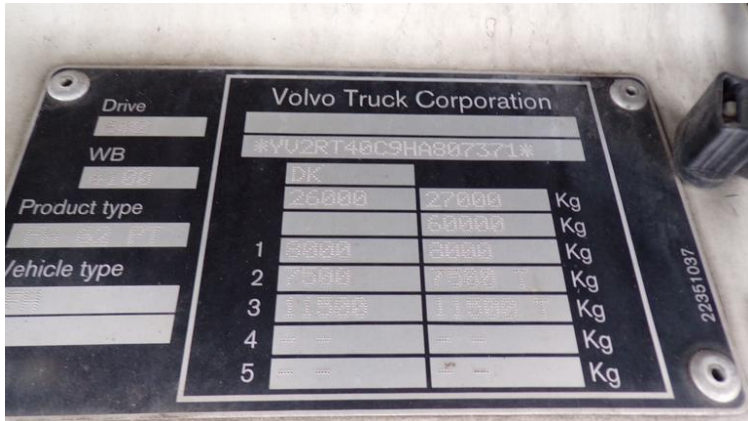
Fot. nr 22



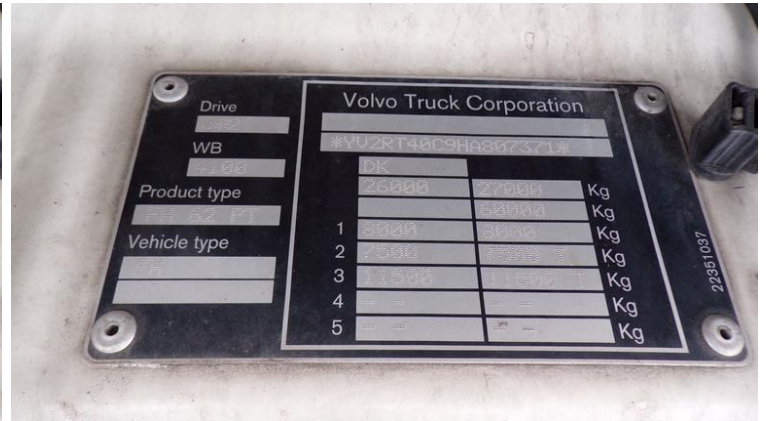
Fot. nr 23



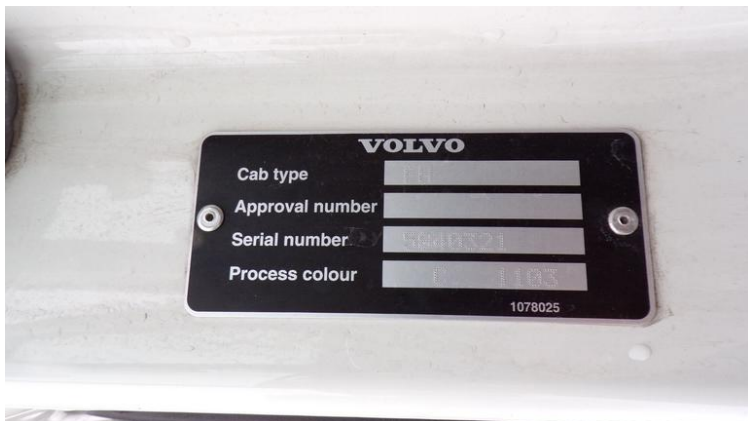
Fot. nr 24



Fot. nr 25



Fot. nr 26



Fot. nr 27



Fot. nr 28



Fot. nr 29



Fot. nr 30



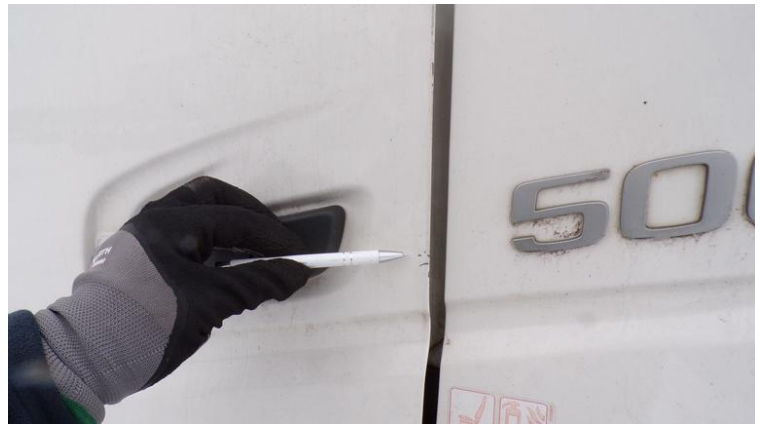
Fot. nr 31



Fot. nr 32



Fot. nr 33



Fot. nr 34



Fot. nr 35



Fot. nr 36



Fot. nr 37



Fot. nr 38



Fot. nr 39



Fot. nr 40



Fot. nr 41



Fot. nr 42



Fot. nr 43



Fot. nr 44



Fot. nr 45



Fot. nr 46



Fot. nr 47



Fot. nr 48



Fot. nr 49



Fot. nr 50



Fot. nr 51



Fot. nr 52



Fot. nr 53



Fot. nr 54



Fot. nr 55



Fot. nr 56



Fot. nr 57



Fot. nr 58



Fot. nr 59



Fot. nr 60



Fot. nr 61



Fot. nr 62



Fot. nr 63



Fot. nr 64



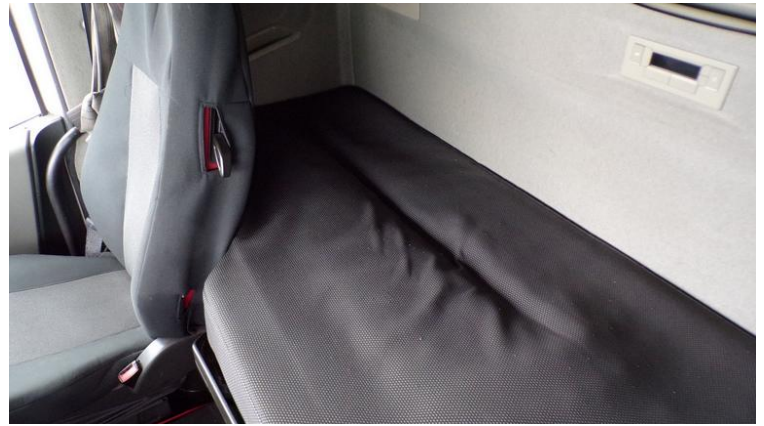
Fot. nr 65



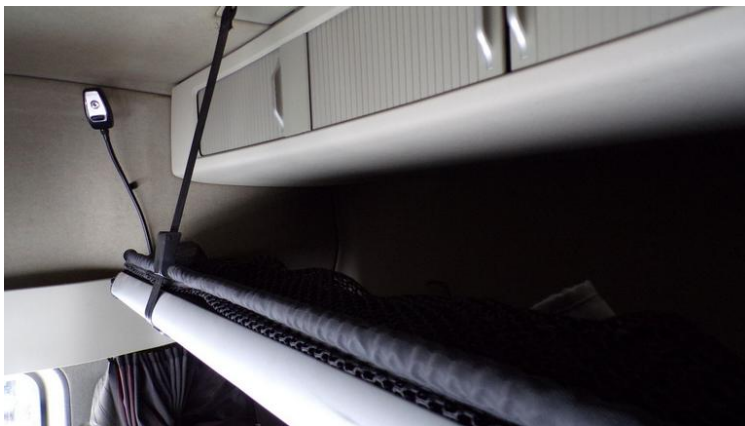
Fot. nr 66



Fot. nr 67



Fot. nr 68



Fot. nr 69



Fot. nr 70



Fot. nr 71



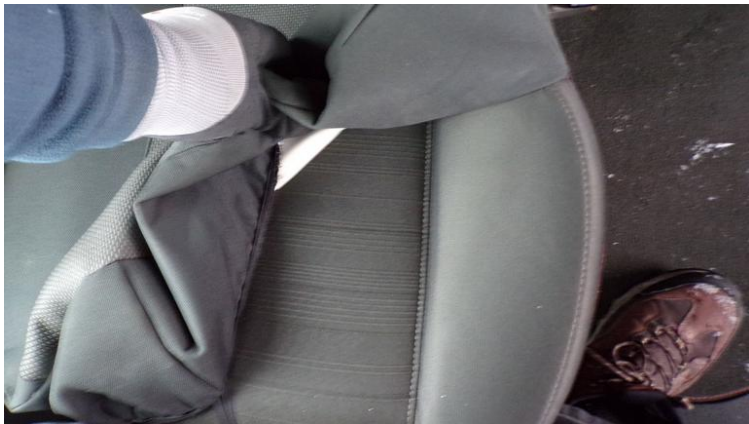
Fot. nr 72



Fot. nr 73



Fot. nr 74



Fot. nr 75



Fot. nr 76



Fot. nr 77



Fot. nr 78



Fot. nr 79



Fot. nr 80



Fot. nr 81



Fot. nr 82



Fot. nr 83



Fot. nr 84



Fot. nr 85



Fot. nr 86



Fot. nr 87



Fot. nr 88



Fot. nr 89



Fot. nr 90



Fot. nr 91



Fot. nr 92



Fot. nr 93

Dokument wystawiony elektronicznie, wamy bez podpisu

Opinia numer: 04/02/2026IMP

z dnia: 2026/02/19

Klauzule i zastrzeżenia:

1. Nie weryfikowano odczytanego stanu drogomierza z zapisami w urzędzeniach elektronicznych pojazdu.
2. Niniejsza ekspertyza służy wyłącznie do oszacowania wartości rynkowej przedmiotu wyceny i nie może być wykorzystywana do żadnego innego celu, ni wymieniony powyżej. W szczególności wycena nie może stanowić podstawy do oceny cech i stanu wycenianego obiektu przy jego zakupie.
3. Niniejsza wycena nie jest ofertą handlową.
4. Rzeczoznawca nie bierze na siebie odpowiedzialności za wady ukryte (prawne i fizyczne) oraz ewentualne skutki wynikające z dalszego użytkowania przedmiotu wyceny, a także za skutki wykorzystania samej wyceny.
5. Niniejsze opracowanie nie może być wykorzystane do żadnego innego celu niż określony w treści opinii i nie może być publikowane w całości w jakimkolwiek dokumencie bez zgody wykonawcy i bez uzgodnienia z nim formy i treści takiej publikacji.
6. Bez zgody autora opinii zabrania się jej powielania.
7. Nie badano tytułu użytkowania ani tytułu własności badanego pojazdu lub elementów, w tym ewentualnego istnienia ograniczonych praw rzeczowych.
8. Powyższa wycena nie jest ekspertyzą stanu technicznego przedmiotu wyceny i za taką nie może być uznawana, w szczególności nie może być traktowana, jako gwarancja sprzedaży przedmiotu wyceny za oszacowaną wartość.
9. Wycenę przeprowadzono w oparciu o dostarczoną dokumentację oraz badanie organoleptyczne wycenianego obiektu. Nie prowadzono badań diagnostycznych oraz weryfikacji warsztatowej przedmiotu wyceny.
10. Niniejsza wycena została sporządzona na podstawie oględzin wycenianego przedmiotu w warunkach występujących w miejscu jego udostępnienia.