

Nr zlecenia: ZLECENIE ZGODNIE Z UMOW

z dnia: 2026/02/11

Zleceniodawca:

FAMAT SERWIS Sp. z o.o.
Wi Tokrzyska 30/63
00-116 Warszawa

Rzeczoznawca:

Sebastian Kurmanowski upr.AutoCons.1234,RS01444.



OPINIA TECHNICZNA

Zadanie: Okre lenie warto ci rynkowej pojazdu na potrzeby sprzeda y.

PODSTAWA OPINII

- Zlecenie wla ciciela zgodnie z obowi zuj c umow .
- Ogl dziny pojazdu w dniu 12.02.2026r. na parkingu w miejscowo ci Słomczyn, ul. Metalowa 10, 05-600 Grójec.
- Dowód rejestracyjny Seria-DR/BAT 4844194.
- Instrukcja okre lania warto ci pojazdów nr 01/2016 oraz 01/2024.

DANE IDENTYFIKACYJNE POJAZDU

Dane: [D] II-2026

Rodzaj pojazdu: **Samochód specjalny do 3.5t***

VIN: **Z C F C 1 3 5 D 6 J 5 2 3 8 6 8 2**

Marka: **IVECO**

Nr rejestracyjny: **WGR62140**

Model pojazdu: **35-180 Daily MR`16 E6 3.5t**

Nr Info-Ekspert: **142-06851**

Wersja: **35S18**

Rok produkcji: **2018**

Wskazanie drogomierza 598359 km

Data pierwszej rejestracji 2018/07/09

Data wa no ci badania technicznego 2026/11/21

Opis rodzaju pojazdu Pomoc drogowa

Rodzaj zabudowy podwozie

Rodzaj kabiny	krótka
Dop. masa całk. / Ładowno	3500 kg / 1285 kg
Liczba osi / Rodzaj nap du / Skrzynia biegów	2 / 4x2 / manualna
Rozstaw osi	4100 mm
Jednostka nap dowa	z zapłonem samoczynnym
Pojemno / Moc silnika	2998 ccm / 132kW (179KM)
Doładowanie	Turbosp. z chłodn. powietrza
Liczba cylindrów / Układ cylindrów	4 / rz dowy
Norma spalin	E6
Kolor powłoki lakierowej, (rodzaj lakieru)	SZARY 2-warstwowy typu uni

Warto pojazdu netto (zakup)

42 700 PLN

RÓ NICE WZGL DEM POJAZDU BAZOWEGO

Wycena wykonana na podstawie pojazdu o zbli onych parametrach. Zmodyfikowane elementy to:

	Pojazd bazowy	Pojazd wyceniany
Rozstaw osi	3750 mm	4100 mm
Rodzaj zabudowy	Skrzynia	Podwozie

WYPOSA ENIE SPECJALNE**L.p. Nazwa elementu wyposaż enia**

- 1 Zabudowa do przewozu pojazdów +osł. antyrowerowe, skrzynki+h

WYPOSA ENIE STANDARDOWE**L.p. Nazwa elementu wyposaż enia**

- 1 ABS - system zapobiegaj cy blokowaniu kół
- 2 Fotel kierowcy regulowany
- 3 Izolacja termiczna tylnej ciany
- 4 Koło zapasowe
- 5 Kosz na koło zapasowe
- 6 Poduszka powietrzna kierowcy

L.p. Nazwa elementu wyposaż enia

- 7 Przygotowanie do monta u radia
- 8 +Skrzynki narz dziowe 2 szt
- 9 System elektronicznej kontroli toru jazdy ESP
- 10 Szyby przednie regulowane elektrycznie
- 11 Zamek centralny zdalnie sterowany
- 12 +Zbiornik na wod

L.p. Nazwa pakietu / elementu pakietu wyposaż enia standardowego

- 1 Lusterka zewn trzne podgrzewane i regulowane elektrycznie
Lusterka zewn trzne regulowane elektrycznie
Lusterka zewn trzne podgrzewane elektrycznie

WYPOSA ENIE DODATKOWE**L.p. Nazwa elementu wyposaż enia**

- 1 +Dywaniki gumowe kpl
- 2 +Kierownica skórzana
- 3 +Listwa LED zderzaka przód
- 4 Pakiet Business Premium
wiatła p/mgienne przednie
Klimatyzacja automatyczna
Radioodtworacz CD
Kierownica wielofunkcyjna
Tempomat
Półka pod dachem w kabinie
Fotel kierowcy amortyzowany
Odtwarzacz MP3
Zł cze "USB"
System Bluetooth
Fotel pasa era podwójny ze stolikiem w oparciu
Wy wietlacz wielofunkcyjny Matrix
Deska rozdzielcza "Komfort"

- 5 +Radio CB
 6 + wiało ostrzegawcze dachu (listwa)
 7 +Wyci garka Pundmann D7850LR
 8 +Zawieszenie osi tylnej pneumatyczne (dokładane poduszki pow . tył).

BRAKI W WYPOSA ENIU STANDARDOWYM POJAZDU

L.p. Nazwa elementu wyposażenia

- 1 +Radio CD

OPIS ZAMONTOWANEGO W POJE DZIE OGUMIENIA

Koło	Marka, typ	Bieżnik [mm]
Przednie lewe:	*RIKEN CARGO WINTER 225/65R16C 112/110R	7,5
Przednie prawe:	*RIKEN CARGO WINTER 225/65R16C 112/110R	7,5
Tylne lewe:	*RIKEN CARGO WINTER 225/65R16C 112/110R	5,0
Tylne prawe:	*RIKEN CARGO WINTER 225/65R16C 112/110R	5,0

WYLICZENIE WARTO CI RYNKOWEJ

WARTO BAZOWA (POJAZDU BAZOWEGO) (ZAKUP) NETTO (93 mies.)		57 000 PLN
KOREKTA ZA PIERWSZ REJESTRACJ	625 PLN po korekcie:	57 625 PLN
<i>Korekta uwzgl dnia wpływ daty pierwszej rejestracji pojazdu (pierwszego dopuszczenia do ruchu po zakupieniu pojazdu nowego) na jego wartość. Przyjmuje się, że pojazd bazowy został zarejestrowany po raz pierwszy 2018/05/15. Pojazd wyceniany został zarejestrowany 2 miesiące później, zatem jego okres eksploatacji jest krótszy od okresu eksploatacji pojazdu bazowego i stąd wynika dodatnia korekta wartości.</i>		
KOREKTA ZA ZMIAN PARAMETRÓW ZABUDOWY	- 3 963 PLN po korekcie:	53 662 PLN
<i>Pojazd bazowy i wyceniany różni się rodzajem zabudowy ładunkowej (skrzynia, furgon, chłodnia, samowyładowcza) i/lub jej wielkością oraz wyposażeniem. Korekta jest wyceniona różnicą pomiędzy wartościami zabudów pojazdu bazowego i wycenianego.</i>		
KOREKTA ZA WYPOSA ENIE SPECJALNE	8 231 PLN po korekcie:	61 893 PLN
<i>Wyposażenie specjalne pojazdu powoduje powiększenie wartości pojazdu, gdy jest sprawne, czyli zdolne do spełnienia swojej funkcji. Wielkość korekty wartości bazowej, związanej z wyposażeniem specjalnym pojazdu została określona na podstawie udziału tego wyposażenia w wartości standardowo wyposażonego nowego pojazdu z uwzględnieniem amortyzacji pojazdu.</i>		
KOREKTA ZA WYPOSA ENIE	4 950 PLN po korekcie:	66 843 PLN
<i>Wyposażenie pojazdu powoduje powiększenie wartości pojazdu, gdy jest wyposażeniem ponadstandardowym oraz jest sprawne, czyli zdolne do spełnienia swojej funkcji. Wielkość korekty wartości bazowej, związanej z wyposażeniem dodatkowym pojazdu została określona na podstawie udziału tego wyposażenia w wartości standardowo wyposażonego nowego pojazdu z uwzględnieniem amortyzacji pojazdu i związanej amortyzacji jego wyposażenia.</i>		
KOREKTA ZA PRZEBIEG	- 21 505 PLN po korekcie:	45 338 PLN
<i>Korekta uwzględnia wpływ przebiegu pojazdu na jego wartość. Wartość bazowa (skorygowana o wpływ pierwszej rejestracji) została określona dla przebiegu normatywnego 229 600 km. Zweryfikowany przebieg wycenianego pojazdu jest większy od normatywnego o 368 759 km. Powoduje to zastosowanie korekty wartości w wysokości -32,17%.</i>		
KOREKTY RÓŻNE:		
Stwierdzone braki i uszkodzenia	-2 720 PLN	
KOREKTY RÓŻNE RAZEM	- 2 720 PLN po korektach:	42 618 PLN
KOREKTA ZA OGUMIENIE	69 PLN po korekcie:	42 687 PLN
<i>Korekta uwzględnia wpływ stanu ogumienia na wartość pojazdu. Zużycie poszczególnych opon zostało określone z uwzględnieniem zmierzonej wysokości ich bieżnika. Punktem odniesienia jest ogumienie o zużyciu 50%.</i>		
WARTO RYNKOWA (ZAKUP) NETTO PO ZAOKRĄGLENIU		42 700 PLN

Wartość netto (zakup*) wycenionego zidentyfikowanego pojazdu, określona na dzień wykonania opinii wynosi:

* Wartość określona jak przy zakupie pojazdu w celu ponownej jego sprzedaży przez podmiot handlujący pojazdami używanymi.

42700 PLN

(słownie: czterdzieści dwa tysiące siedemset złotych)

Wartość określona na podstawie:

- notowa wartość rynkowa z bazy pojazdów "Komputerowego Systemu INFO-EKSPERT" na II-2026 zaakceptowanych przez wykonawcę opinii,
- korekty mających wpływ na wartość pojazdu.

OPIS STANU TECHNICZNEGO ZESPOŁÓW POJAZDU

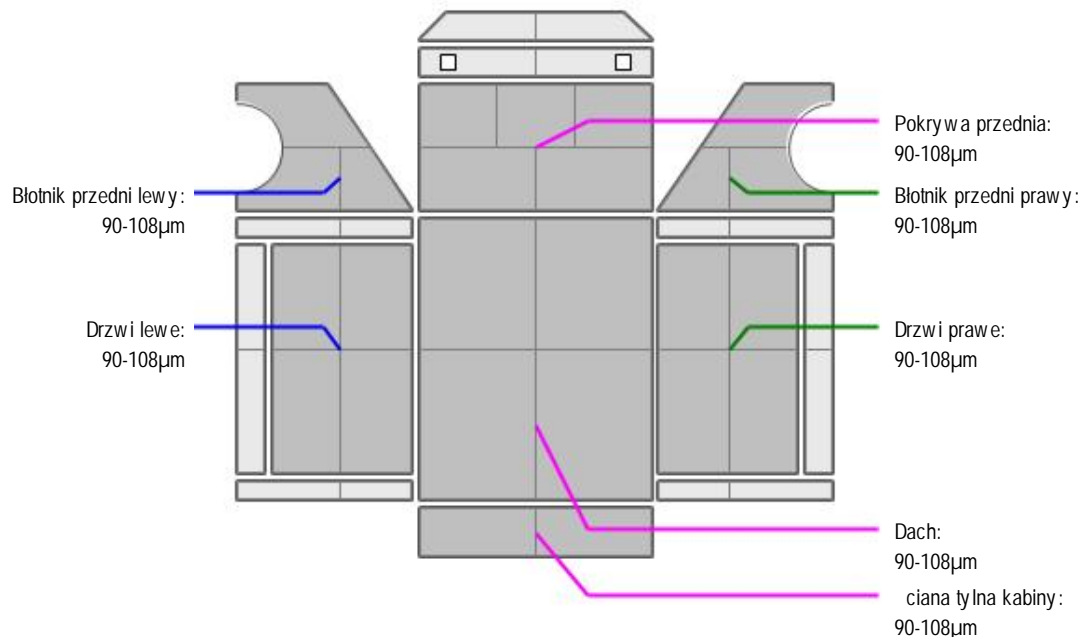


KABINA KIEROWCY - Szkielet i poszycia zewn trzne

L.p.	Nazwa elementu	L / P	Rodzaj uszkodzenia	Opis	Fot. nr
1	Błotnik przedni	L	Odpryski powłoki lakierowej		
2	Błotnik przedni	P	Odpryski powłoki lakierowej		
3	Pokrywa przednia		Odpryski powłoki lakierowej		
4	Drzwi boczne	L	Odpryski powłoki lakierowej na kraw dzi tylnej.		
5	Drzwi boczne	P	Odpryski powłoki lakierowej		
6	Próg	L	Uszkodzony w miejscu mocowania osłony przeciwbłotnej.		
7	Dach		Odpryski powłoki lakierowej		
8	ciana boczna tylna	L	Odpryski powłoki lakierowej. Wgniecenie.		
9	ciana boczna tylna	P	Odpryski powłoki lakierowej		
10	ciana tylna		Zarysowania powłoki lakierowej		



KABINA KIEROWCY – Opis powłoki lakierowej



L.p.	Nazwa elementu	L / P	Grubo powłoki [µm]	Opis
1	Pokrywa przednia		90-108µm	
2	Dach		90-108µm	

3	Błotnik przedni	L	90-108µm	
4	Drzwi	L	90-108µm	
5	Błotnik przedni	P	90-108µm	
6	Drzwi	P	90-108µm	
7	ciana tylna kabiny		90-108µm	



WYPOSA ENIE ZEWN TRZNE

L.p.	Nazwa elementu	L / P	Rodzaj uszkodzenia	Opis	Fot. nr
1	Zderzak przedni		Odpryski powłoki , zarysowania.		
2	Krata wlotu powietrza		P kni ta. Odpryski powłoki lakierowej.		
3	Obudowa lusterka bocznego	P	Zarysowana		
4	Szyba przednia		Szyba nieoryginalna.		

-Skrzynka narz dziowa prawa- wgnieciona i zarysowana.

-Zbiornik na wod - p kni ty, brak „kranika,,

-Błotnik tp (plastikowy) - p kni ty.

-Osłona podsilnikowa - p kni ta.

-Nadkole pl- p kni te.

-Osłona przeciwbłotna przednia lewa- rozerwana.

-Lampa obrysowa dachu prawa- p kni cia klosza.

-Za lepka klemy „+,„ w komorze silnika- brak.



KABINA KIEROWCY – Wyposa enie wewn trzne

L.p.	Nazwa elementu	L / P	Rodzaj uszkodzenia	Opis	Fot. nr
1	Fotel przedni	L	Zabrudzony		
2	Fotel przedni	P	Zabrudzony		
3	Poszycie tablicy rozdzielczej		Zarysowania.		
4	Wykładzina dachu (podsufitka)		Zabrudzona		

-Osłona zewn stela a fotela kierowcy- p kni cie.

-Osłony przeciwsłoneczne -zabrudzone.

-Wykładzina ciany tylnej- zabrudzenia.

Pojazd posiada pokrowce na fotelach (zdekompletowane) - utrudniona ocena poszy foteli.



ZAWIESZENIE I KOŁA

L.p.	Nazwa elementu	L / P	Rodzaj uszkodzenia	Opis	Fot. nr
1	Tarcza koła przedniego	L	Odpryski powłoki lakierowej z miejscow korozj blachy		
2	Tarcza koła przedniego	P	Odpryski powłoki lakierowej z miejscow korozj blachy		
3	Tarcza koła tylnego	L	Odpryski powłoki lakierowej z miejscow korozj blachy		
4	Tarcza koła tylnego	P	Odpryski powłoki lakierowej z miejscow korozj blachy		
5	Tarcza koła zapasowego		Odpryski powłoki lakierowej z miejscow korozj blachy		

**NADWOZIE ŁADUNKOWE**

L.p.	Nazwa elementu	L / P	Rodzaj uszkodzenia	Opis	Fot. nr
1	Zderzak tylny		Wgniecenie, odpryski powłoki.		
2	Zabudowa ładunkowa		Zarysowania , p kni cia platformy , wgniecenia.		

Pojazd posiada zabudow firmy GROMEX typu Autolaweta o wymiarach 5450x2120mm (robocza 5200-2100mm).
Posiada wyci gark PUNDMANN D7850LR.

JAZDA KONTROLNA

Wykonano jazd próbń w warunkach parkingowych (nawierzchnia pokryta warstw niegu) pozwalaj c na zgrubne okre lenie stanu technicznego z pr dko ci nie przekraczaj c 20 km/h:

1. Silnik – pracuje poprawnie w sprawdzonym przedziale pr dko ci obrotowych.
2. Skrzynia biegów – pracuje poprawnie w sprawdzonym przedziale przeło e .
3. Układ hamulcowy wykazuje poprawn skuteczno pracy.
4. Układ kierowniczy – pracuje poprawnie.

Widoczny komunikat z informacj o konieczno ci skontrolowania wiatel pozycyjnych.

DOKUMENTY I KOMPLETACJA POJAZDU

1	Pilot wyci garki	Nie okazano
2	Ksi ka serwisowa	NIE
3	Kluczyki (ilo sztuk)	Okazano jeden kluczyk.
4	Dowód rejestracyjny	TAK
5	Zestaw narz dzi fabrycznych	NIE
6	Podno nik samochodowy	NIE
7	Karta kodowa SSC	TAK
8	Instrukcja obsługi	TAK
9	Ga nica	TAK
10	Trójk t ostrzegawczy	NIE
11	Apteczka	NIE

Ogl dziny w trakcie opadów deszczu ze niegiem, pojazd zabrudzony- mo liwo wyst pienia dodatkowych uszkodze niemo liwych do stwierdzenia w trakcie ogl dzin

Uwaga

W poje dzie znajduj si prywatne rzeczy oraz pasy mocuj ce ładunek nie bed ce przedmiotem wyceny.

POZOSTAŁE INFORMACJE**1 Pochodzenie pojazdu**

Pojazd z rynku krajowego.

2 Badanie poprawno ci numerów identyfikacyjnych

Numer identyfikacyjny pojazdu odczytano z natury i potwierdzono jego zgodno z zapisem w dowodzie rejestracyjnym.

Dane dotycz ce pojazdu zostały przyj te w oparciu o przedstawione dokumenty i zgodnie z zakresem zlecenia nie były weryfikowane, nie badano tak e zgodnie ci wskazania drogomierza z faktycznym całkowitym przebiegiem pojazdu ani poprawno ci naniesienia numerów identyfikacyjnych. Fabryka Wycen Sp. z o.o. nie bierze odpowiedzialno ci za wykorzystanie niniejszej oceny technicznej jako ródła informacji o poje dzie przy jego zakupie.

Ustalenie wszystkich uszkodze , wad i braków w kompletacji pojazdu nie jest mo liwe w warunkach parkingowych, konieczna weryfikacja w warunkach warsztatowych.

Dokument wystawiony elektronicznie, w *ny bez podpisu*

DOKUMENTACJA FOTOGRAFICZNA

Fot. nr 1



Fot. nr 2



Fot. nr 3



Fot. nr 4



Fot. nr 5



Fot. nr 6



Fot. nr 7



Fot. nr 8



Fot. nr 9



Fot. nr 10



Fot. nr 11



Fot. nr 12



Fot. nr 13



Fot. nr 14



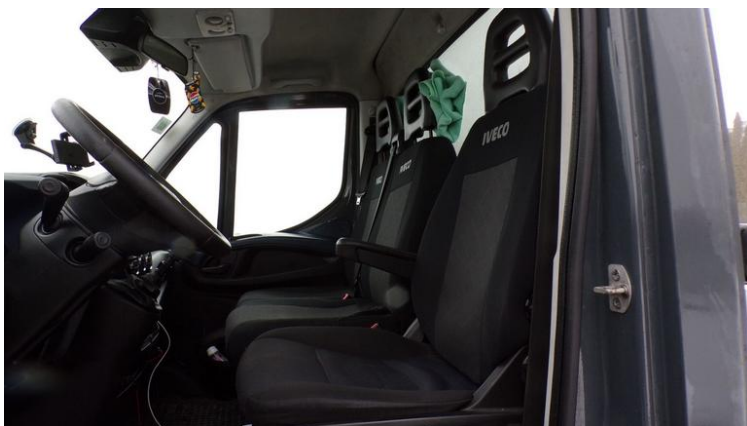
Fot. nr 15



Fot. nr 16



Fot. nr 17



Fot. nr 18



Fot. nr 19



Fot. nr 20



Fot. nr 21



Fot. nr 22



Fot. nr 23



Fot. nr 24



Fot. nr 25



Fot. nr 26



Fot. nr 27



Fot. nr 28



Fot. nr 29



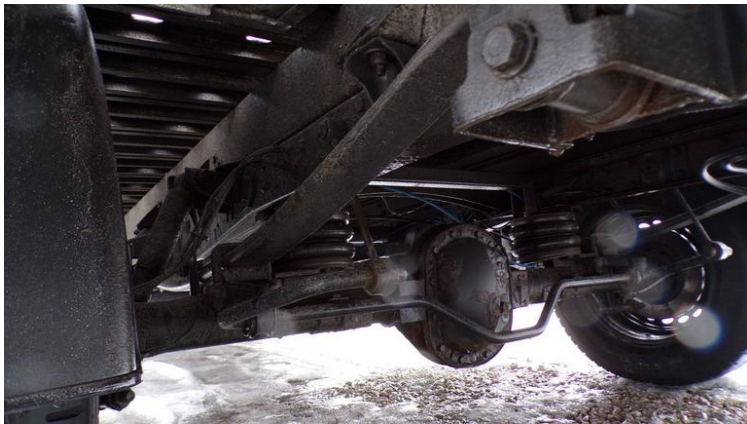
Fot. nr 30



Fot. nr 31



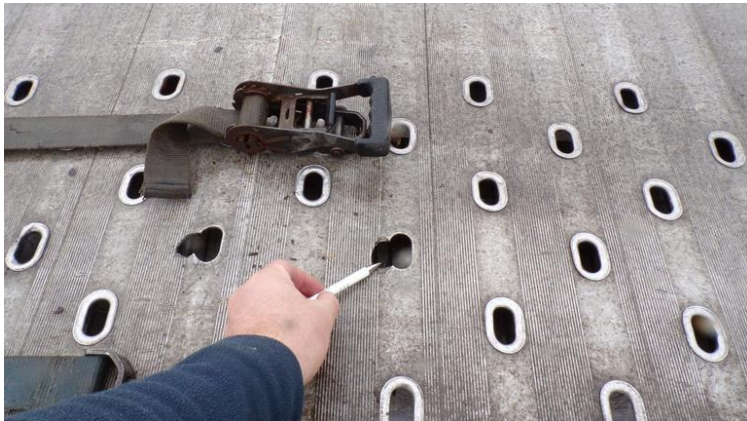
Fot. nr 32



Fot. nr 33



Fot. nr 34



Fot. nr 35



Fot. nr 36



Fot. nr 37



Fot. nr 38



Fot. nr 39



Fot. nr 40



Fot. nr 41



Fot. nr 42



Fot. nr 43



Fot. nr 44



Fot. nr 45



Fot. nr 46



Fot. nr 47



Fot. nr 48



Fot. nr 49



Fot. nr 50



Fot. nr 51



Fot. nr 52



Fot. nr 53



Fot. nr 54



Fot. nr 55



Fot. nr 56



Fot. nr 57



Fot. nr 58



Fot. nr 59



Fot. nr 60



Fot. nr 61



Fot. nr 62



Fot. nr 63



Fot. nr 64



Fot. nr 65



Fot. nr 66



Fot. nr 67



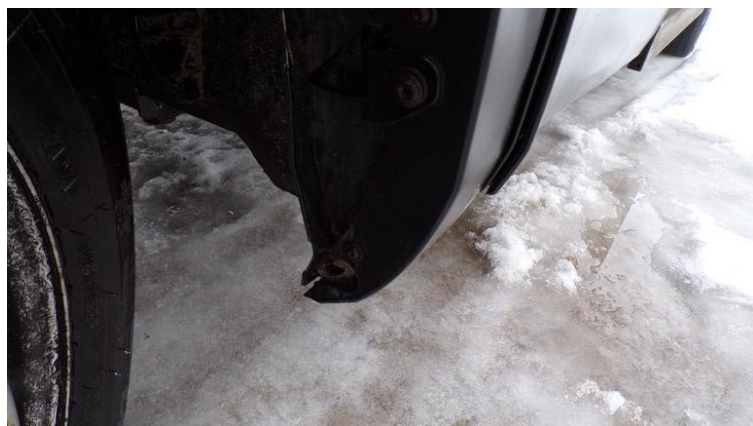
Fot. nr 68



Fot. nr 69



Fot. nr 70



Fot. nr 71



Fot. nr 72



Fot. nr 73



Fot. nr 74



Fot. nr 75



Fot. nr 76



Fot. nr 77



Fot. nr 78



Fot. nr 79



Fot. nr 80



Fot. nr 81



Fot. nr 82



Fot. nr 83



Fot. nr 84



Fot. nr 85



Fot. nr 86



Fot. nr 87



Fot. nr 88



Fot. nr 89



Fot. nr 90



Fot. nr 91



Fot. nr 92



Fot. nr 93



Fot. nr 94



Fot. nr 95



Fot. nr 96



Fot. nr 97



Fot. nr 98



Fot. nr 99



Fot. nr 100



Fot. nr 101



Fot. nr 102



Fot. nr 103



Fot. nr 104



Fot. nr 105



Fot. nr 106



Fot. nr 107



Fot. nr 108



Fot. nr 109



Fot. nr 110



Fot. nr 111



Fot. nr 112



Fot. nr 113



Fot. nr 114



Fot. nr 115



Fot. nr 116



Fot. nr 117



Fot. nr 118



Fot. nr 119

Dokument wystawiony elektronicznie, wa ny bez podpisu

OPINIA Nr: 02/02/2026F

z dnia: 2026/02/15

Rzeczoznawca : Sebastian Kurmanowski upr.AutoCons.1234,RS01444.

Zleceniodawca: FAMAT SERWIS Sp. z o. o

Adres: wi tokrzyska 30/63, 00-116 Warszawa

Zlec. pismo, znak: ZLECENIE ZGODNIE Z UMOW

z dnia: 2026/02/11

Zadanie: Okre lenie warto ci rynkowej pojazdu na potrzeby sprzeda y.

PODSTAWA OPINII

- Zlecenie wla ciciela zgodnie z obowi zuj c umow .
- Ogl dziny pojazdu w dniu 12.02.2026r. na parkingu w miejscowoci Słomczyn, ul. Metalowa 10, 05-600 Grójec.
- Dowód rejestracyjny Seria-DR/BAT 4844194.
- Instrukcja okre lania warto ci pojazdów nr 01/2016 oraz 01/2024.

DANE IDENTYFIKACYJNE POJAZDU

Dane: [D] II-2026

Marka: IVECO

Rok produkcji: 2018

Model: 35-180 Daily MR`16 E6 3.5t

Wersja: 35S18

Nr rejestracyjny: WGR62140

Rodzaj pojazdu: Samochód specjalny do 3.5t*

VIN: ZCFC135D6J5238682

Nr INFO-EKSPERT pojazdu bazowego / %s	142-06851 / 167561
Data pierwszej rejestracji	2018/07/09
Data wa no ci badania technicznego	2026/11/21
Wskazanie drogomierza	598359 km
Okres eksploatacji pojazdu (18/07/09-26/02/15)	91 mies.
Opis rodzaju pojazdu	Pomoc drogowa
Kolor powłoki lakierowej, (rodzaj lakieru)	SZARY 2-warstwowy typu uni
Dop. masa całk. / Ładowno	3500 kg / 1285 kg
Rodzaj zabudowy	podwozie
Rodzaj kabiny	krótka
Liczba osi / Rodzaj nap du / Skrzynia biegów	2 / 4x2 / manualna
Rozstaw osi	4100 mm
Jednostka nap dowa	z zapłonem samoczynnym
Pojemno / Moc silnika	2998 ccm / 132kW (179KM)
Doładowanie	Turbosp. z chłodn. powietrza
Liczba cylindrów / Układ cylindrów	4 / rz dowy
Norma spalin	E6

RÓ NICE WZGL DEM POJAZDU BAZOWEGO

Wycena wykonana na podstawie pojazdu o zbli onych parametrach. Zmodyfikowane elementy to:

	Pojazd bazowy	Pojazd wyceniany
Rozstaw osi	3750 mm	4100 mm
Rodzaj zabudowy	Skrzynia	Podwozie

WYPOSA ENIE SPECJALNE

L.p.	Nazwa elementu wyposażenia	Warto [PLN]
1	Zabudowa do przewozu pojazdów +osł. antyrowerowe, skrzynki+h	8231

WYPOSA ENIE STANDARDOWE (2016.08-2018.09)

L.p.	Nazwa elementu wyposażenia	L.p.	Nazwa elementu wyposażenia
1	ABS - system zapobiegający blokowaniu kół	7	Przygotowanie do montażu radia
2	Fotel kierowcy regulowany	8	+Skrzynki narzędziowe 2 szt
3	Izolacja termiczna tylnych drzwi	9	System elektronicznej kontroli toru jazdy ESP
4	Koło zapasowe	10	Szyby przednie regulowane elektrycznie
5	Koszyk na koło zapasowe	11	Zamek centralny zdalnie sterowany
6	Poduszka powietrzna kierowcy	12	+Zbiornik na wodę

L.p. Nazwa pakietu / elementu pakietu wyposażenia standardowego

1	Lusterka zewnętrzne podgrzewane i regulowane elektrycznie
	Lusterka zewnętrzne regulowane elektrycznie
	Lusterka zewnętrzne podgrzewane elektrycznie

BRAKI W WYPOSA ENIU STANDARDOWYM POJAZDU

L.p.	Nazwa elementu wyposażenia	Warto [PLN]
1	+Radio CD	0

WYPOSA ENIE DODATKOWE

L.p.	Nazwa elementu wyposażenia	Warto [PLN]
1	+Dywaniki gumowe kpl	17
2	+Kierownica skórzana	69
3	+Listwa LED zderzaka przód	55
4	Pakiet Business Premium	3 432
	Wiatła p/mgienne przednie	
	Klimatyzacja automatyczna	
	Radioodtwarzacz CD	
	Kierownica wielofunkcyjna	
	Tempomat	
	Półka pod dachem w kabinie	
	Fotel kierowcy amortyzowany	
	Odtwarzacz MP3	
	Złacz "USB"	
	System Bluetooth	
	Fotel pasażera podwójny ze stolikiem w oparciu	
	Wywietlacz wielofunkcyjny Matrix	
	Deska rozdzielcza "Komfort"	
5	+Radio CB	48
6	+ wiał ostrzegawcze dachu (listwa)	207
7	+Wycieraczka Pundmann D7850LR	165
8	+Zawieszenie osi tylnej pneumatyczne (dokładane poduszki pow. tył).	957

OPIS ZAMONTOWANEGO W POJE DZIE OGUMIENIA

Koło	Marka, typ	Bieżnik [mm]	Zużycie [%]
Przednie lewe:	*RIKEN CARGO WINTER 225/65R16C 112/110R	7,5	28
Przednie prawe:	*RIKEN CARGO WINTER 225/65R16C 112/110R	7,5	28
Tylne lewe:	*RIKEN CARGO WINTER 225/65R16C 112/110R	5,0	59
Tylne prawe:	*RIKEN CARGO WINTER 225/65R16C 112/110R	5,0	59

KOREKTY

WARTO BAZOWA (POJAZDU BAZOWEGO) (ZAKUP) NETTO (93 mies.) 57 000 PLN

Do wyceny wykorzystano dane pojazdu bazowego zgodnego z pojazdem wycenianym pod względem marki oraz przeznaczenia i podstawowych parametrów podwozia (silnik, układ napędowy, dopuszczalna masa całkowita).

KOREKTA ZA ZMIAN PARAMETRÓW ZABUDOWY - 3 963 PLN

Pojazd bazowy i wyceniany różni się rodzajem zabudowy ładunkowej (skrzynia, furgon, chłodnia, samowyładowcza) i/lub jej wielkością oraz wyposażeniem. Korekta jest wyceniona różnicą pomiędzy wartościami zabudów pojazdu bazowego i wycenianego.

KOREKTA ZA WYPOSAŻENIE SPECJALNE 8 231 PLN

Wyposażenie specjalne pojazdu powoduje powiększenie wartości pojazdu, gdy jest sprawne, czyli zdolne do spełnienia swojej funkcji. Wielkość korekty wartości bazowej, związanej z wyposażeniem specjalnym pojazdu została określona na podstawie udziału tego wyposażenia w wartości standardowo wyposażonego nowego pojazdu z uwzględnieniem amortyzacji pojazdu.

KOREKTA ZA WYPOSAŻENIE DODATKOWE 4 950 PLN

Wyposażenie pojazdu powoduje powiększenie wartości pojazdu, gdy jest wyposażeniem ponadstandardowym oraz jest sprawne, czyli zdolne do spełnienia swojej funkcji. Wielkość korekty wartości bazowej, związanej z wyposażeniem dodatkowym pojazdu została określona na podstawie udziału tego wyposażenia w wartości standardowo wyposażonego nowego pojazdu z uwzględnieniem amortyzacji pojazdu i zmniejszonej amortyzacji jego wyposażenia.

KOREKTA ZA PIERWSZĄ REJESTRACJĘ 625 PLN

Korekta uwzględnia wpływ daty pierwszej rejestracji pojazdu (pierwszego dopuszczenia do ruchu po zakupieniu pojazdu nowego) na jego wartość. Przyjmuje się, że pojazd bazowy został zarejestrowany po raz pierwszy 2018/05/15. Pojazd wyceniany został zarejestrowany 2 miesiące później, zatem jego okres eksploatacji jest krótszy od okresu eksploatacji pojazdu bazowego i stąd wynika dodatnia korekta wartości.

KOREKTA ZA PRZEBIEG - 21 505 PLN

Korekta uwzględnia wpływ przebiegu pojazdu na jego wartość. Wartość bazowa (skorygowana o wpływ pierwszej rejestracji) została określona dla przebiegu normatywnego 229 600 km. Zweryfikowany przebieg wycenianego pojazdu jest większy od normatywnego o 368 759 km. Powoduje to zastosowanie korekty wartości w wysokości -32,17%.

KOREKTA ZA OGUMIENIE 69 PLN

Korekta uwzględnia wpływ stanu ogumienia na wartość pojazdu. Zużycie poszczególnych opon zostało określone z uwzględnieniem zmierzonej wysokości ich bieżnika. Punktem odniesienia jest ogumienie o zużyciu 50%.

KOREKTY RÓŻNE - 2 720 PLN

W tym:	[%]	Wart. [PLN]
Stwierdzone braki i uszkodzenia	-6,0	-2 720

Wartość netto (zakup*) wyżej zidentyfikowanego pojazdu, określona na dzień wykonania opinii wynosi:

42700 PLN

(słownie: czterdzieści dwa tysiące siedemset złotych)

Wartość określono na podstawie:

- notowa wartość rynkowych z bazy pojazdów "Komputerowego Systemu INFO-EKSPERT" na II-2026 zaakceptowanych przez wykonawcę opinii,
- korekty mających wpływ na wartość pojazdu.

Opinia numer: 02/02/2026F

z dnia: 2026/02/15

Klauzule i zastrzeżenia:

1. Nie weryfikowano odczytanego stanu drogomierza z zapisami w urzędzeniach elektronicznych pojazdu.
2. Niniejsza ekspertyza służy wyłącznie do oszacowania wartości rynkowej przedmiotu wyceny i nie może być wykorzystywana do żadnego innego celu, ni wymieniony powyżej. W szczególności wycena nie może stanowić podstawy do oceny cech i stanu wycenianego obiektu przy jego zakupie.
3. Niniejsza wycena nie jest ofertą handlową.
4. Rzeczoznawca nie bierze na siebie odpowiedzialności za wady ukryte (prawne i fizyczne) oraz ewentualne skutki wynikające z dalszego użytkowania przedmiotu wyceny, a także za skutki wykorzystania samej wyceny.
5. Niniejsze opracowanie nie może być wykorzystane do żadnego innego celu niż określony w treści opinii i nie może być publikowane w całości w jakimkolwiek dokumencie bez zgody wykonawcy i bez uzgodnienia z nim formy i treści takiej publikacji.
6. Bez zgody autora opinii zabrania się jej powielania.
7. Nie badano tytułu użytkowania ani tytułu własności badanego pojazdu lub elementów, w tym ewentualnego istnienia ograniczonych praw rzeczowych.
8. Powyższa wycena nie jest ekspertyzą stanu technicznego przedmiotu wyceny i za taką nie może być uznawana, w szczególności nie może być traktowana, jako gwarancja sprzedaży przedmiotu wyceny za oszacowaną wartość.
9. Wycenę przeprowadzono w oparciu o dostarczoną dokumentację oraz badanie organoleptyczne wycenianego obiektu. Nie prowadzono badań diagnostycznych oraz weryfikacji warsztatowej przedmiotu wyceny.
10. Niniejsza wycena została sporządzona na podstawie oględzin wycenianego przedmiotu w warunkach występujących w miejscu udostępnienia.