

Nr zlecenia DEKRA: NBL(W)/WRO/08990/26/02/03  
Nr zlecenia/szkody: P/557/2024  
Data zlecenia: 03-02-2026

**DEKRA Polska - Centrala**  
02-673 Warszawa, ul. Konstruktorska 12A

**Zleceniodawca:**

Agnieszka Waligóra  
Noble Finance S.A.  
ul. Gwiaździsta 66 (13 piętro)  
53-413 Wrocław

**Rzeczoznawcy:**

**Andrzej Sosnowski**  
DEKRA Polska - Centrala  
**Maciej Zielkowski**  
DEKRA Polska - Centrala

**UWAGA:**

Ze względu na przeznaczenie dokumentu usunięto w nim wszelkie informacje dotyczące wartości pojazdu, cen wyposażenia, korekt, etc.

**Dane pojazdu**

Grupa obiektów (Eurotax)	samochody terenowe
Kod EC (Eurotax)	0125528
Producent	JAGUAR
Model	F-Pace 15-20
Typ/wersja	F-Pace 2.0 i4D AWD R-Sport aut
Rodzaj nadwozia	KOM
Liczba drzwi/liczba miejsc	5/5
Masa własna [kg]	1843
Dopuszczalna masa całkowita [kg]	2470
Rozstaw osi 1/2	2874
Rodzaj silnika	z zapłonem samoczynnym
Układ oczyszczana spalin	DPF
Pojemność silnika [ccm]	1999
Moc silnika [KM/kW]	241/177
Skrzynia biegów	automatyczna 8-biegowa
Nr rejestracyjny	SZO1SE1
VIN	SADCA2BN9JA237276
Data 1. rejestracji	11-04-2018
Data nast. bad. techn.	23-02-2025
Rok produkcji	2018
Stan licznika [km]	128 802 (odczytany)
Kolor nadwozia/rodzaj powłoki	czarny/2-warstwowy metalizowany
Data oględzin	2026-03-19

**Ogumienie**

Oś	Koło	Producent, typ	Rozmiar	Profil zmierzony
przednia	prawe	Sunfull, SF-982	255/50 20 109H	8,0 mm
	lewe	Sunfull, SF-982	255/50 20 109H	8,0 mm
tylna	prawe	Sunfull, SF-982	255/50 20 109H	8,0 mm
	lewe	Sunfull, SF-982	255/50 20 109H	8,0 mm

Wyposażenie standardowe wg Eurotax

- |  |  |
|--|--|
| 1. Autonomiczny system awaryjnego hamowania  | 17. Obwódki szyb bocznych w kolorze czarnym połyskującym                                   |
| 2. Czujniki parkowania tył   | 18. Oświetlenie wnętrza - rozszerzone  |
| 3. Dywaniki  | 19. Podłokietnik tylny z dwoma miejscami na kubek  |
| 4. Felgi aluminiowe 19, Bionic 5 podwójnych ramion z wykończeniem diamentowym w kolorze szarym   | 20. Siatka do mocowania bagaży w przestrzeni bagażowej                                     |
| 5. Fotele przednie regulowane manualnie 8x8  | 21. Spryskiwacze reflektorów   |
| 6. Fotele przednie sportowe  | 22. System All Surface Progress Control (ASPC)   |
| 7. Gniazdko: 5 sztuk (3x 12V i 2x USB)   | 23. System monitorowania ciśnienia w oponach (TPMS)  |
| 8. Kierownica wielofunkcyjna wykończona skórą drobnoziarnistą                                    | 24. System nagłaśniający Jaguar Sound System - 80W, 6 głośników, złącze USB i iPod, AUX-In |
| 9. Klimatyzacja dwustrefowa  | 25. System ostrzegający o opuszczeniu pasa jazdy po którym porusza się samochód            |
| 10. Koło zapasowe dojazdowe  | 26. Szyny mocujące bagaż   |
| 11. Lakier uni   | 27. Tapicerka skórzana łączona z materiałem Technical Mesh                                 |
| 12. Lampy bixenonowe ze światłami LED do jazdy dziennej  | 28. Tempomat i automatyczny ogranicznik prędkości  |
| 13. Lampy przeciwmgielne przednie  | 29. Uchwyt w konsoli centralnej za zasłonką - 2 kubki                                      |
| 14. Lusterka zewnętrzne - elektrycznie regulowane, ogrzewane, z wbudowanymi kierunkowskazami LED | 30. Wykończenie wnętrza Gloss Black  |
| 15. Nakładki progowe, metalowe   | 31. Włączanie wycieraczek i świateł mijania automatyczne                                   |
| 16. Obramówka panelu sterującego w konsoli centralnej w kolorze Satin Chrome                     | 32. Zagłówki przednie standardowe  |

Wyposażenie dealerskie

- |  |       |   |
|--|-------|---|
| 1. Czujniki parkowania wspomagające parkowanie 360 stopni wokół samochodu              | ..... | - |
| 2. Dach panoramiczny, przesuwany   | ..... | - |
| 3. Felgi aluminiowe 20, Venom 5 podwójnych ramion z wykończeniem w kolorze Gloss Black | ..... | - |
| 4. Kłapa bagażnika otwierana i zamykana elektrycznie z przycisku i z kluczyka          | ..... | - |
| 5. Lakier metalik  | ..... | - |

**Wartość bazowa pojazdu**

Wartość bazowa pojazdu wg Eurotax (brutto/zakup)<sup>1</sup> ..... -

**Korekty**Pierwsza rejestracjaPrzebiegWyposażenie

Ogumienie

Wydruk podstawowy bez informacji o wartości pojazdu - ze względu na przeznaczenie dokumentu usunięto w nim wszelkie informacje dotyczące wartości pojazdu, cen wyposażenia, korekt, etc.

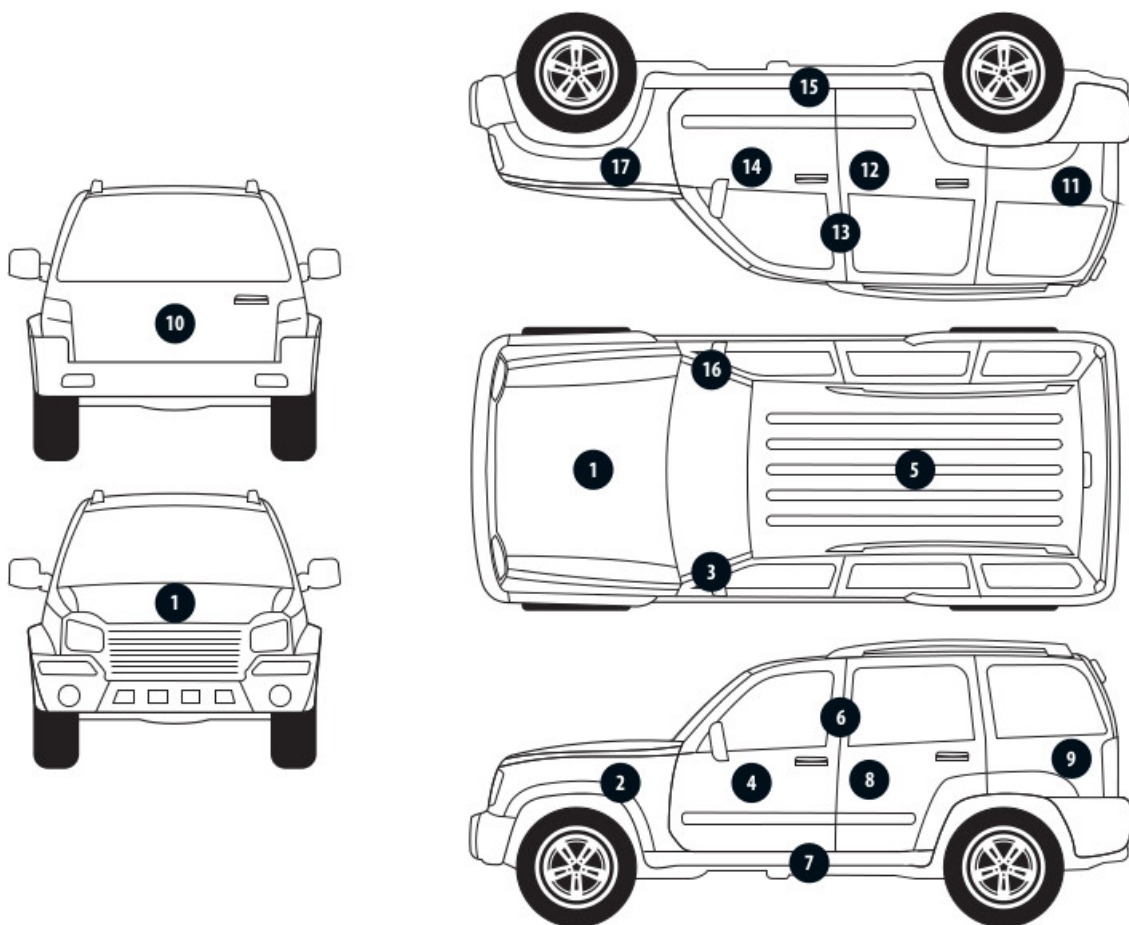
---

Data: 23-03-2026

Rzecznawca DEKRA:  
Andrzej Sosnowski  
Maciej Zielkowski

**Dokument wystawiony elektronicznie ważny bez podpisu.**

Pomiar grubości powłoki lakierowej poj.



Nr punktu kontroli	Kontrolowany element	Zmierzony przedział grubości powłoki lakierowej [µm]
--------------------	----------------------	--

### Opis stanu technicznego

Szczegółowy opis stanu technicznego zawarto w Opisie stanu technicznego załączonym do niniejszej ekspertyzy.

### Uwagi ogólne - dot. wyceny

#### **Dokumenty pojazdu**

Przedstawiono następujące dokumenty pojazdu:

.

Podczas oględzin nie przedstawiono do wglądu książki serwisowej pojazdu.

---

#### **Informacja dotycząca pochodzenia pojazdu**

Pojazd zakupiony w kraju u autoryzowanego przedstawiciela danej marki.

---

#### **Dodatkowe uwagi dotyczące sam. osobowego:**

Nie dotyczy.

---

#### **Jazda próbna**

Jazda próbna/próba ruchowa nie mogła zostać przeprowadzona. Poniżej przedstawiono komentarz:

.

---

#### **Badanie poprawności i/lub budowy numerów identyfikacyjnych/seryjnych obiektu:**

Nie badano.

---

#### **Weryfikacja prawdziwości danych obiektu, w tym roku produkcji i innych.**

Nie przeprowadzono - przyjęto wg okazanych dokumentów i wskazanych źródeł.

---

#### **Zabezpieczenia przeciwkradzieżowe**

.

- Nie weryfikowano odczytanego stanu drogomierza z zapisami w urządzeniach elektronicznych pojazdu.

- Niniejsza ekspertyza służy wyłącznie do oszacowania wartości rynkowej przedmiotu wyceny i nie może być wykorzystywana do żadnego innego celu, niż wymieniony powyżej. Wycena nie może stanowić podstawy do oceny cech i stanu wycenianego obiektu przy jego zakupie.

- Rzeczoznawca nie bierze na siebie odpowiedzialności za wady ukryte (prawne i fizyczne) oraz ewentualne skutki wynikające z dalszego użytkowania przedmiotu wyceny, a także za skutki wykorzystania samej wyceny.

- Powyższa wycena nie jest szczegółową ekspertyzą stanu technicznego przedmiotu wyceny i za taką nie może być uznawana, w szczególności nie może być traktowana jako gwarancja sprzedaży przedmiotu wyceny za oszacowaną wartość.

- Niniejsza wycena nie może być publikowana w całości w jakimkolwiek dokumencie bez zgody wykonawców i bez uzgodnienia z nimi formy i treści takiej publikacji.

- Wycenę przeprowadzono w oparciu o dostarczoną dokumentację oraz badanie organoleptyczne wycenianego obiektu. Nie prowadzono badań diagnostycznych oraz weryfikacji warsztatowej przedmiotu wyceny.

- Niniejsza wycena została sporządzona na podstawie oględzin wycenianego przedmiotu w warunkach występujących w miejscu jego udostępnienia.

Uwagi do zlecenia - dot. wyceny

**Z uwagi na przeznaczenie ekspertyzy nie załączono zdjęć dow. rej./karty poj. lub dołączono te dokumenty, jednakże z "ukrytymi" informacjami dot. Użytkownika/Kredytobiorcy. Nie podano też żadnych informacji w pozostałej części ekspertyzy dot. Użytkownika/Kredytobiorcy.**  
TAK.

---

**Wartość pojazdu określono w kwocie brutto**

TAK

---

**Dokumentację fotograficzną wykonano zgodnie z procedurą Volkswagen Leasing/Bank/VFM**

NIE

Uwagi Rzeczoznawcy - dot. wyceny

pojazd niesprawny, uszkodzony, zdekompletowany. Akumulator nieprawny, po podłączeniu zewnętrznego źródła zasilania silnik nie reaguje. Silnik widoczne ślady dekompletacji. Zalecana weryfikacja geometrii zawieszenia

Pokrywa silnika 150-1000mikronów, Lewy słupek A do 250mikronów, lewe przednie drzwi do 400mikronów, lewe tylne drzwi do 1500mikronów, dach do 250mikronów, błotnik tylny lewy do 500 mikronów, pokrywa bagażnika - nie dotyczy, błotnik lewy tył do 250mikronów, drzwi tylne prawe do 250mikronów, drzwi przednie prawe do 300 mikronów, prawy słupek A do 250mikronów, prawy przedni błotnik do 200mikronów. W bagażniku elementy bez możliwości zweryfikowania od jakiego pojazdu uniemożliwiają ocenę stanu i wyposażenia. Brak możliwości określenia pełnego zakresu uszkodzeń i braków w warunkach parkingowych zalecana weryfikacja serwisowa. W CEPIK informacja o powstałej szkodzie istotnej

DOKUMENTACJA FOTOGRAFICZNA



Fot. 1.



Fot. 2.

DOKUMENTACJA FOTOGRAFICZNA



Fot. 3.



Fot. 4.

DOKUMENTACJA FOTOGRAFICZNA



Fot. 5.

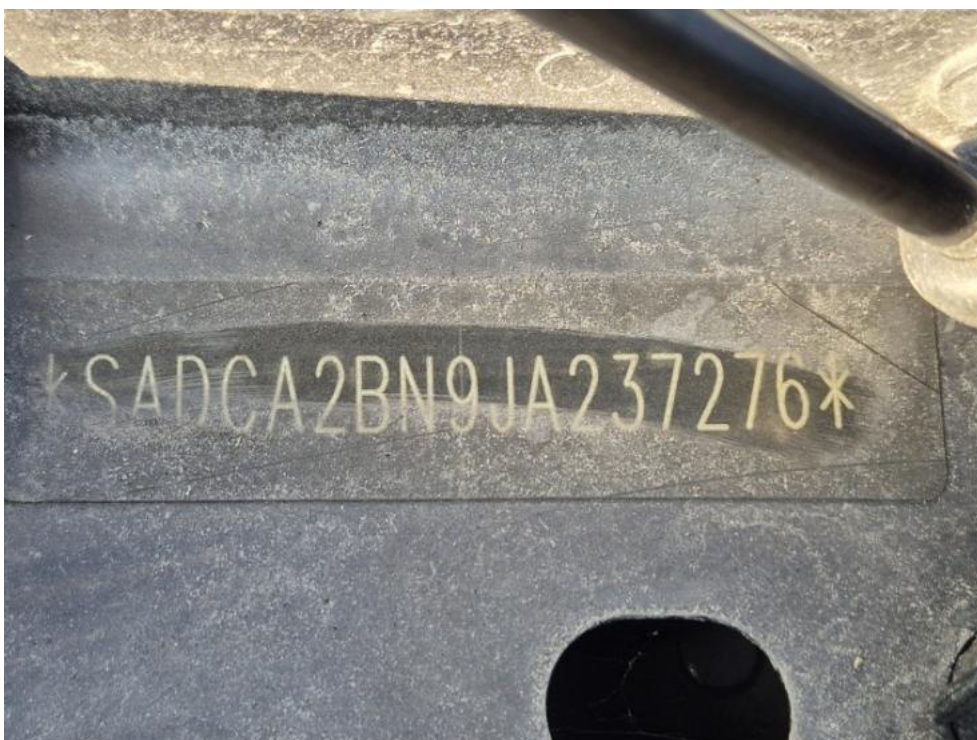


Fot. 6.

DOKUMENTACJA FOTOGRAFICZNA



Fot. 7.



Fot. 8.

DOKUMENTACJA FOTOGRAFICZNA



Fot. 9.



Fot. 10.

DOKUMENTACJA FOTOGRAFICZNA



Fot. 11.



Fot. 12.

DOKUMENTACJA FOTOGRAFICZNA



Fot. 13.



Fot. 14.

DOKUMENTACJA FOTOGRAFICZNA



Fot. 15.



Fot. 16.

DOKUMENTACJA FOTOGRAFICZNA



Fot. 17.



Fot. 18.

DOKUMENTACJA FOTOGRAFICZNA



Fot. 19.



Fot. 20.

DOKUMENTACJA FOTOGRAFICZNA



Fot. 21.

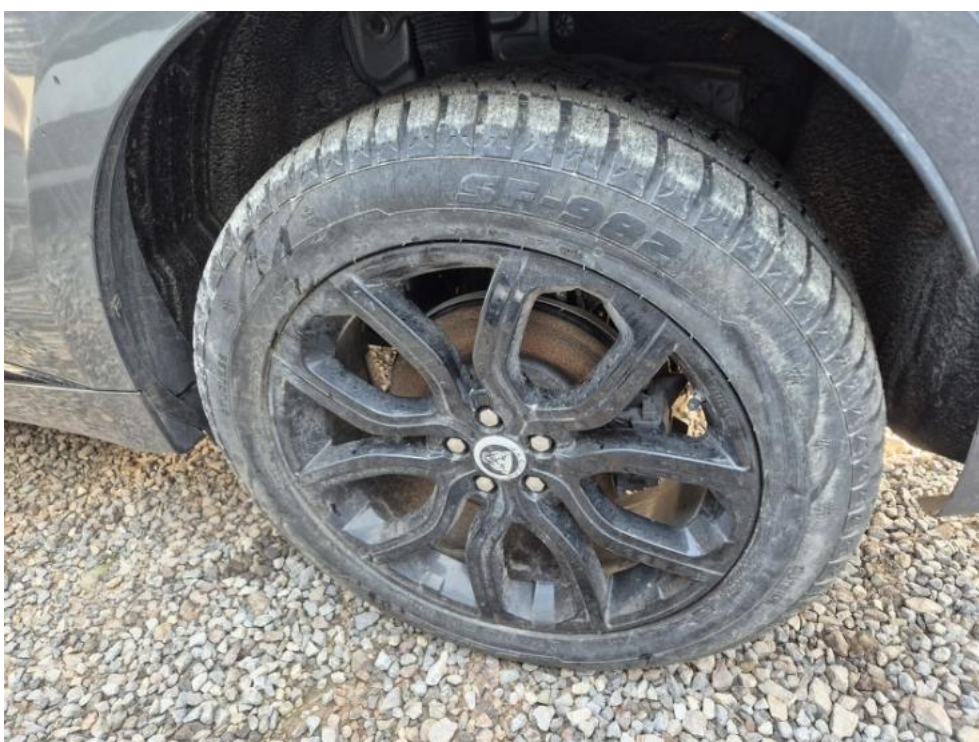


Fot. 22.

DOKUMENTACJA FOTOGRAFICZNA



Fot. 23.



Fot. 24.

DOKUMENTACJA FOTOGRAFICZNA



Fot. 25.



Fot. 26.

DOKUMENTACJA FOTOGRAFICZNA



Fot. 27.



Fot. 28.

DOKUMENTACJA FOTOGRAFICZNA



Fot. 29.

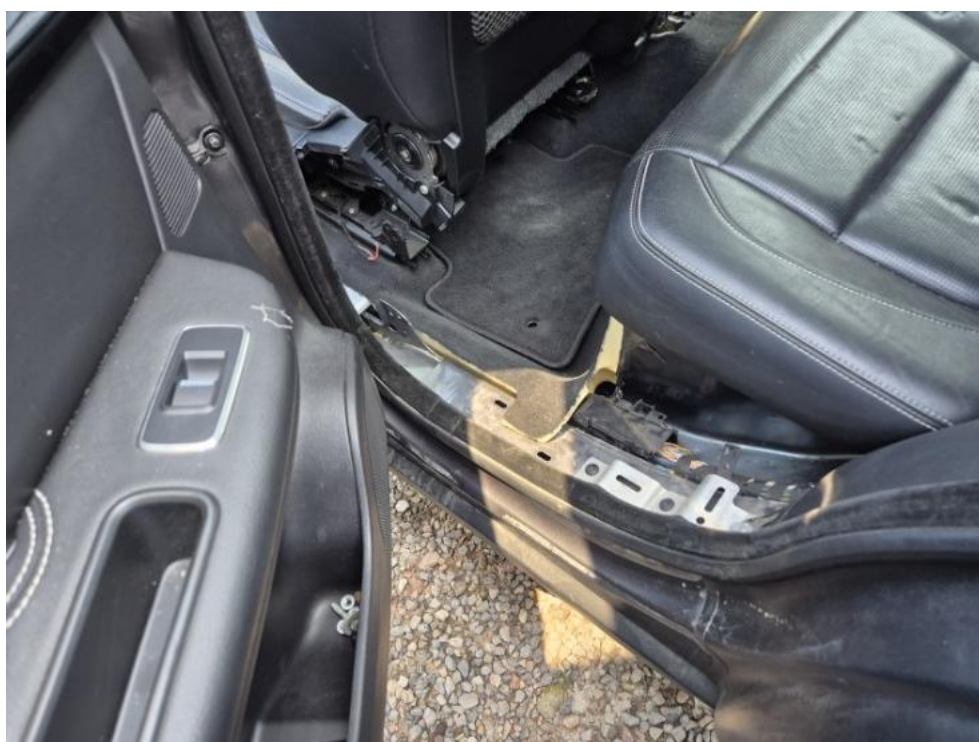


Fot. 30.

DOKUMENTACJA FOTOGRAFICZNA



Fot. 31.



Fot. 32.

DOKUMENTACJA FOTOGRAFICZNA



Fot. 33.



Fot. 34.

DOKUMENTACJA FOTOGRAFICZNA



Fot. 35.



Fot. 36.

DOKUMENTACJA FOTOGRAFICZNA



Fot. 37.



Fot. 38.

DOKUMENTACJA FOTOGRAFICZNA



Fot. 39.



Fot. 40.

DOKUMENTACJA FOTOGRAFICZNA



Fot. 41.



Fot. 42.

DOKUMENTACJA FOTOGRAFICZNA



Fot. 43.



Fot. 44.

DOKUMENTACJA FOTOGRAFICZNA



Fot. 45.



Fot. 46.

DOKUMENTACJA FOTOGRAFICZNA



Fot. 47.



Fot. 48.

DOKUMENTACJA FOTOGRAFICZNA

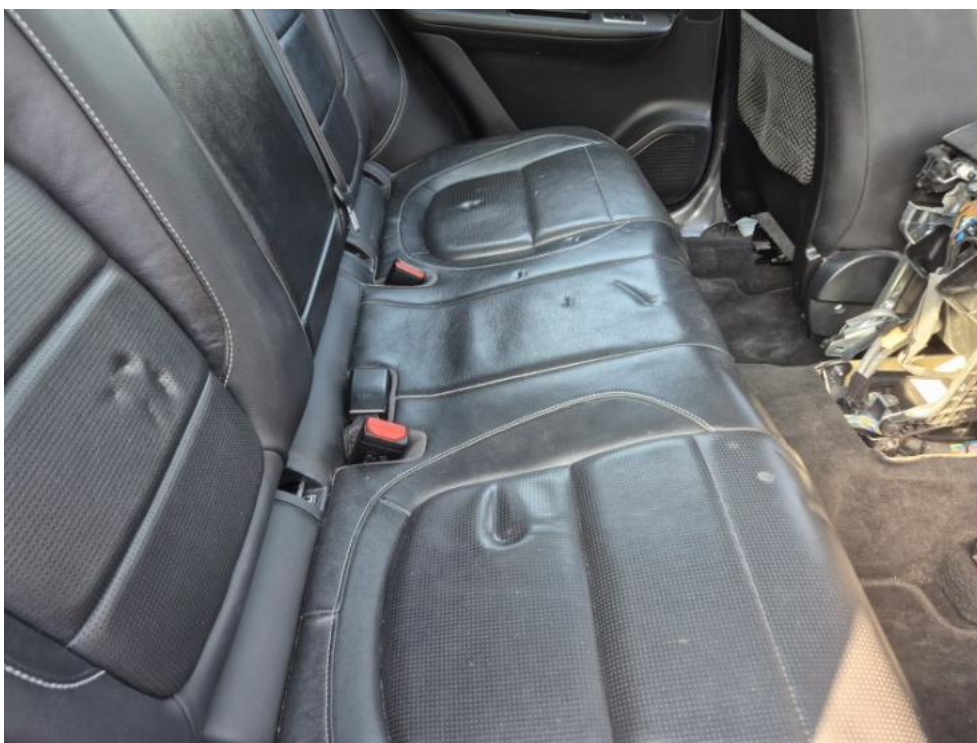


Fot. 49.



Fot. 50.

DOKUMENTACJA FOTOGRAFICZNA



Fot. 51.

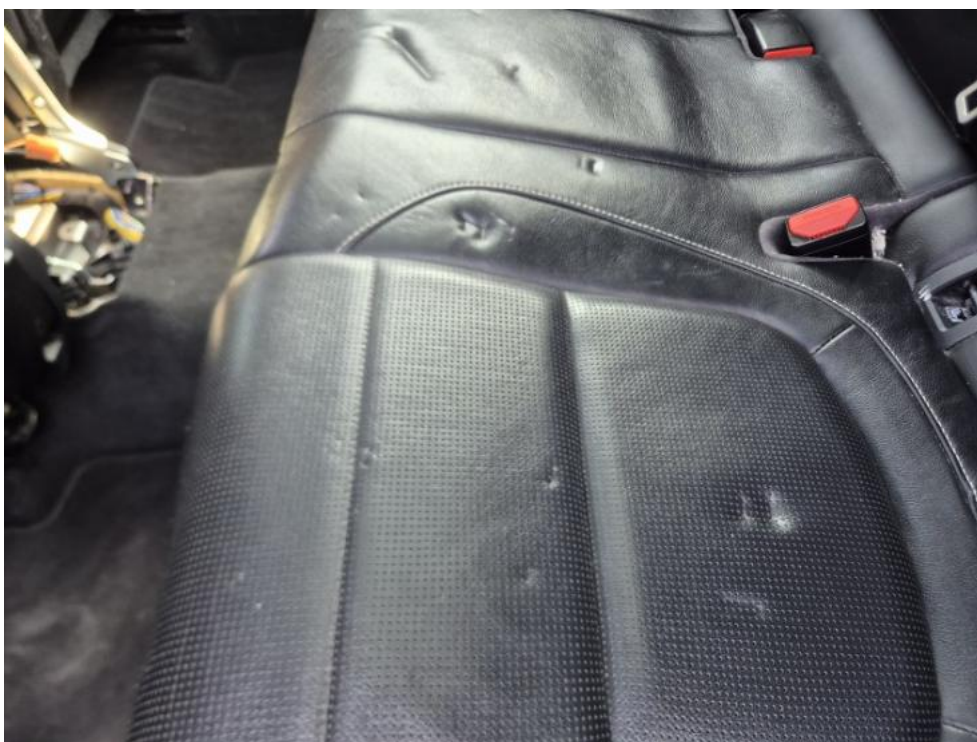


Fot. 52.

DOKUMENTACJA FOTOGRAFICZNA



Fot. 53.



Fot. 54.

DOKUMENTACJA FOTOGRAFICZNA



Fot. 55.

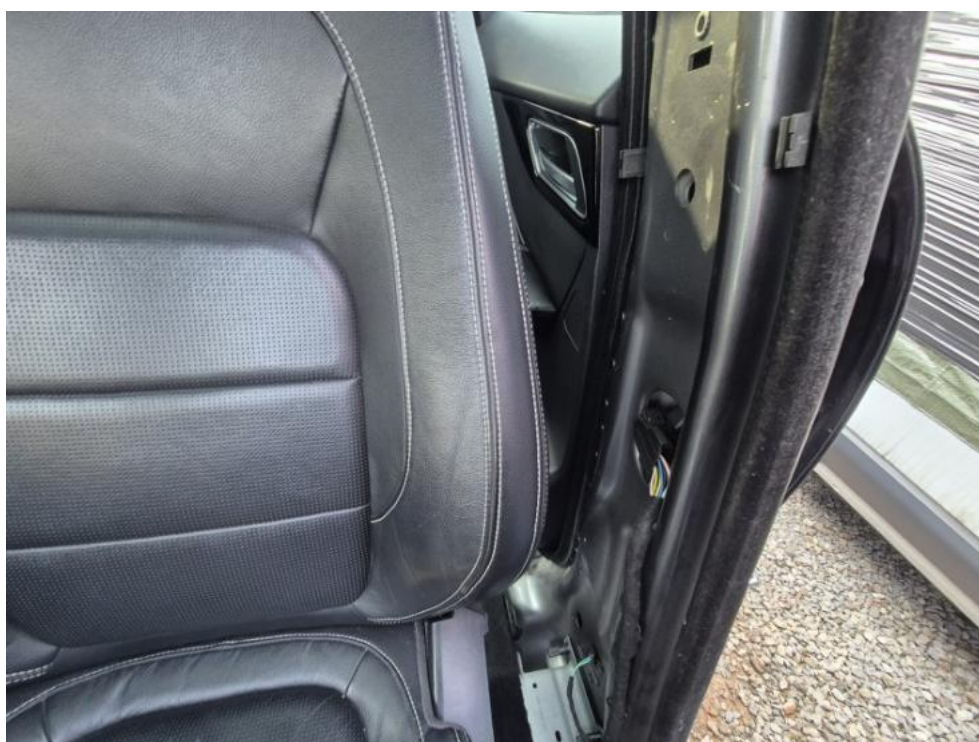


Fot. 56.

DOKUMENTACJA FOTOGRAFICZNA

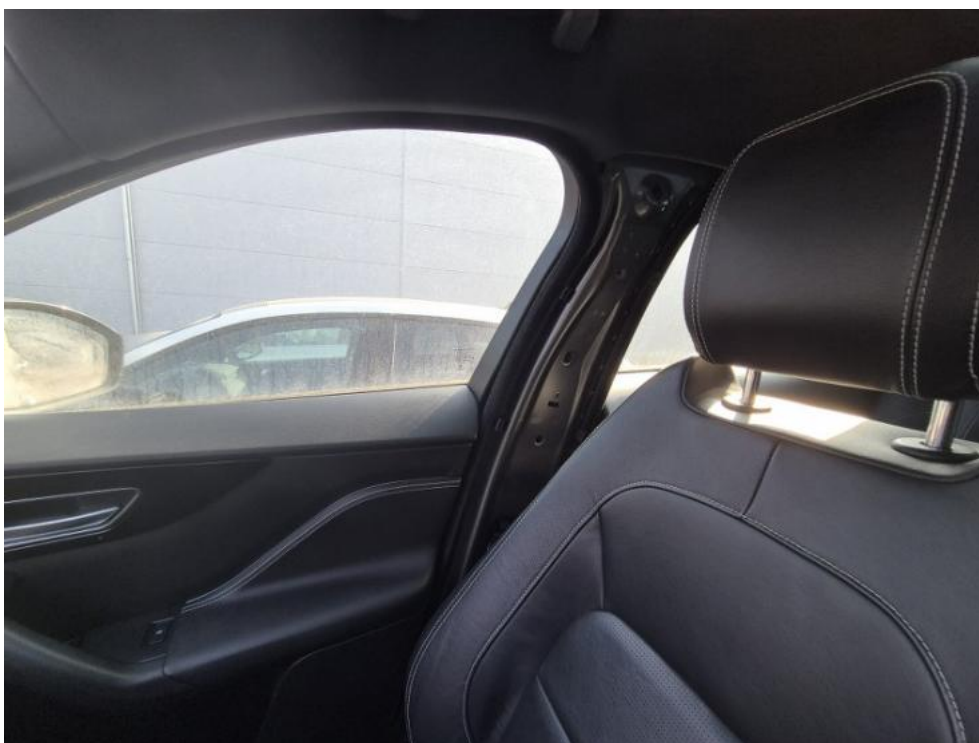


Fot. 57.



Fot. 58.

DOKUMENTACJA FOTOGRAFICZNA



Fot. 59.

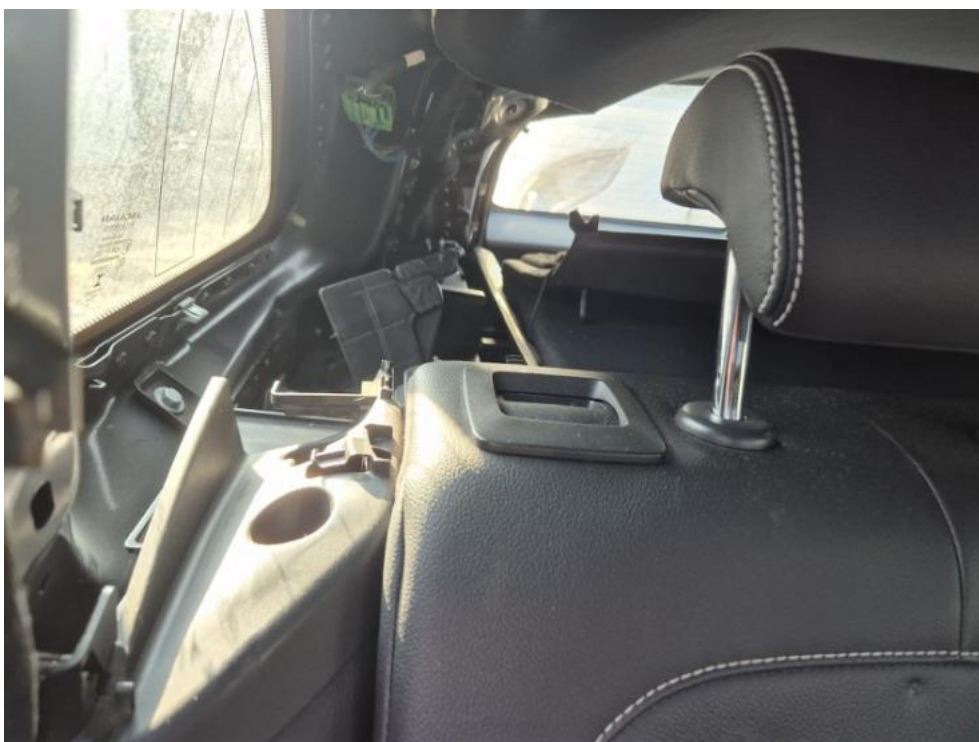


Fot. 60.

DOKUMENTACJA FOTOGRAFICZNA



Fot. 61.



Fot. 62.

DOKUMENTACJA FOTOGRAFICZNA



Fot. 63.



Fot. 64.

DOKUMENTACJA FOTOGRAFICZNA

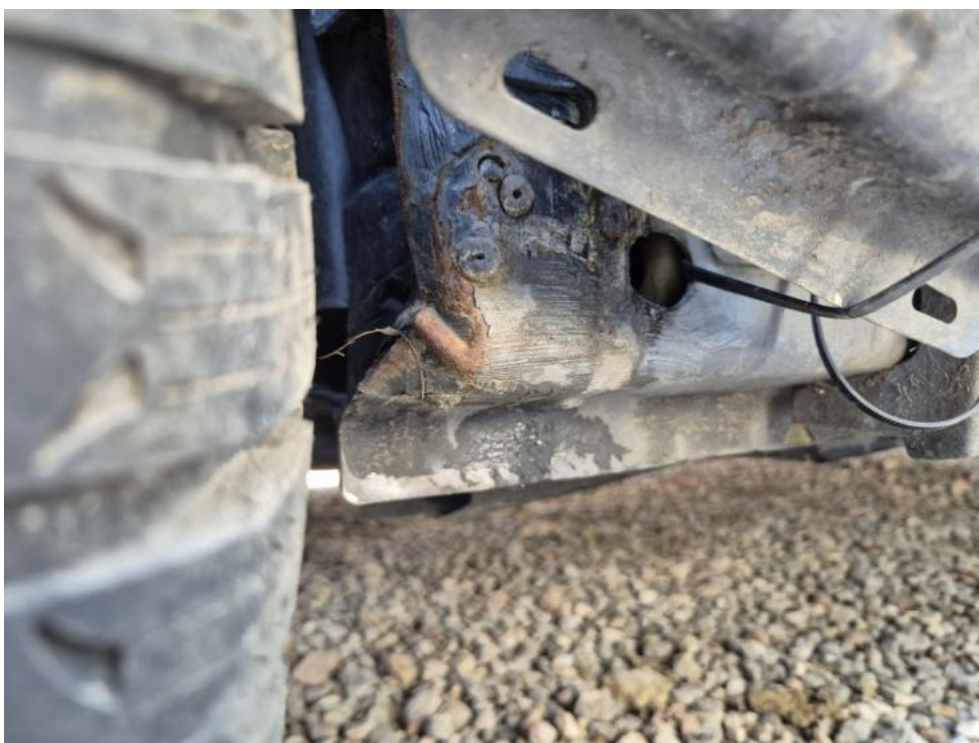


Fot. 65.



Fot. 66.

DOKUMENTACJA FOTOGRAFICZNA



Fot. 67.



Fot. 68.

DOKUMENTACJA FOTOGRAFICZNA



Fot. 69.



Fot. 70.

DOKUMENTACJA FOTOGRAFICZNA



Fot. 71.



Fot. 72.

DOKUMENTACJA FOTOGRAFICZNA



Fot. 73.



Fot. 74.

DOKUMENTACJA FOTOGRAFICZNA



Fot. 75.



Fot. 76.

DOKUMENTACJA FOTOGRAFICZNA



Fot. 77.

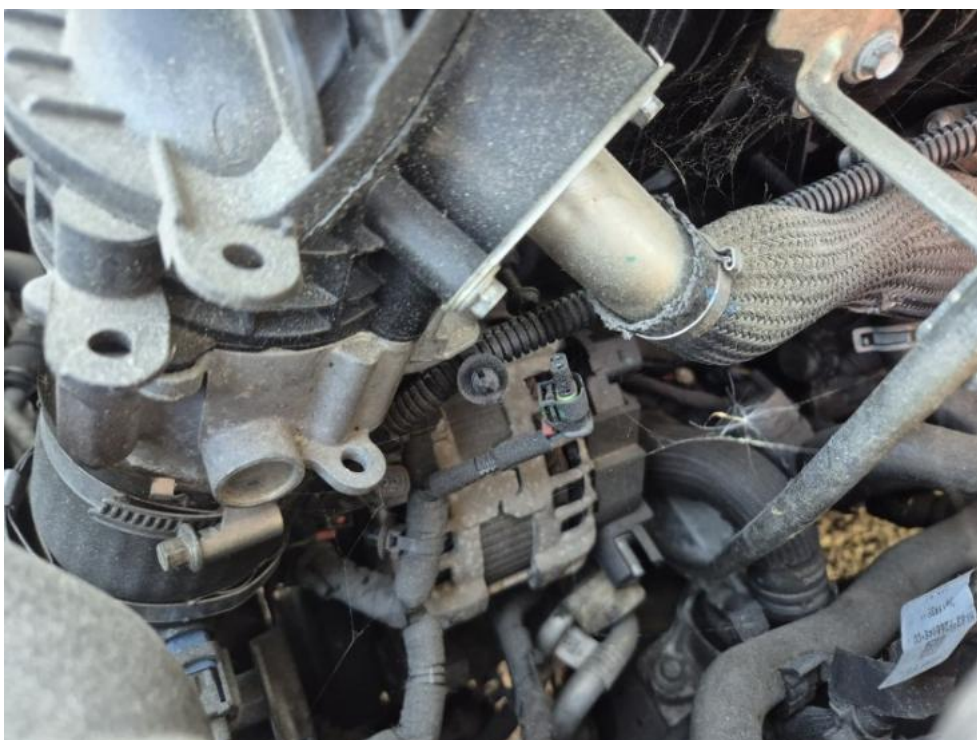


Fot. 78.

DOKUMENTACJA FOTOGRAFICZNA

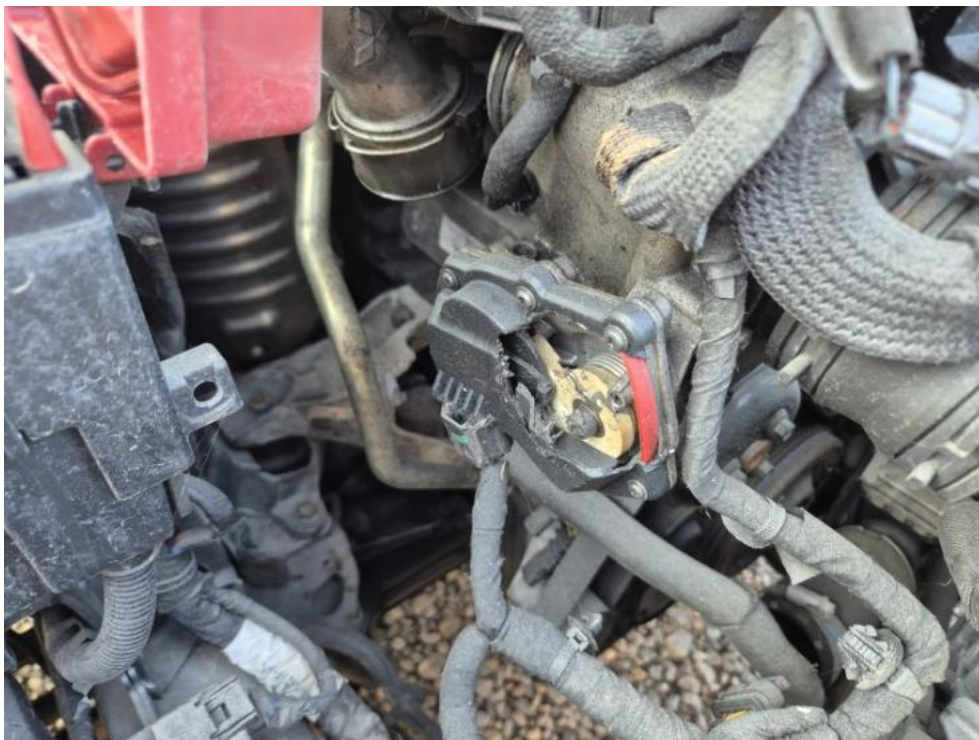


Fot. 79.



Fot. 80.

DOKUMENTACJA FOTOGRAFICZNA



Fot. 81.



Fot. 82.

DOKUMENTACJA FOTOGRAFICZNA



Fot. 83.



Fot. 84.

DOKUMENTACJA FOTOGRAFICZNA



Fot. 85.



Fot. 86.

DOKUMENTACJA FOTOGRAFICZNA



Fot. 87.



Fot. 88.

DOKUMENTACJA FOTOGRAFICZNA



Fot. 89.



Fot. 90.

DOKUMENTACJA FOTOGRAFICZNA



Fot. 91.



Fot. 92.

DOKUMENTACJA FOTOGRAFICZNA



Fot. 93.



Fot. 94.

DOKUMENTACJA FOTOGRAFICZNA



Fot. 95.



Fot. 96.

DOKUMENTACJA FOTOGRAFICZNA



Fot. 97.

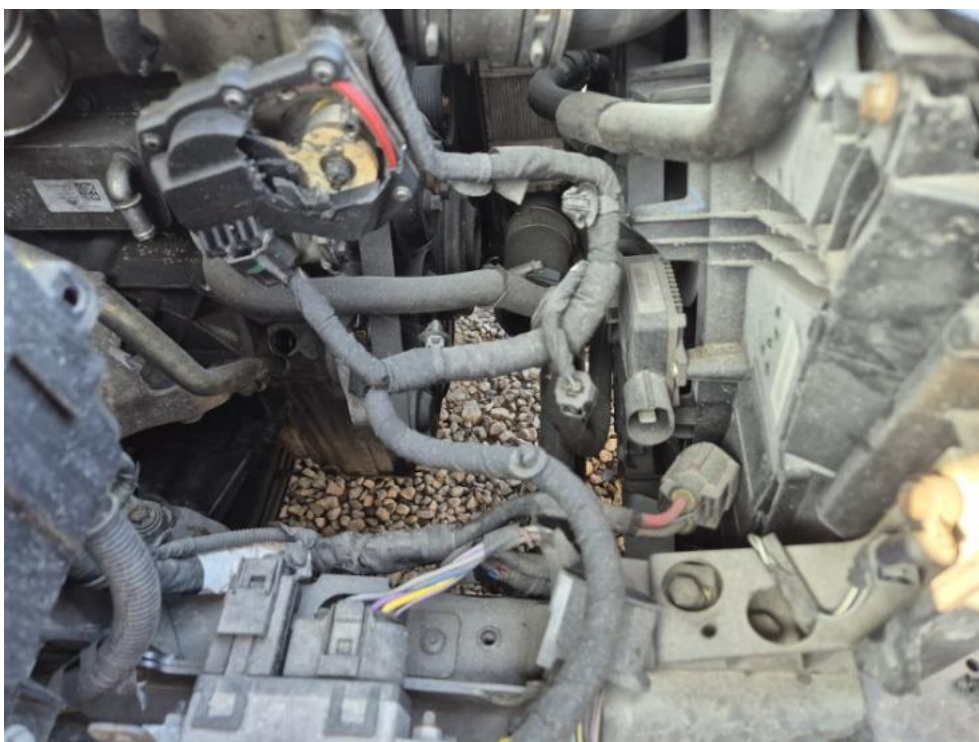


Fot. 98.

DOKUMENTACJA FOTOGRAFICZNA



Fot. 99.



Fot. 100.

DOKUMENTACJA FOTOGRAFICZNA



Fot. 101.

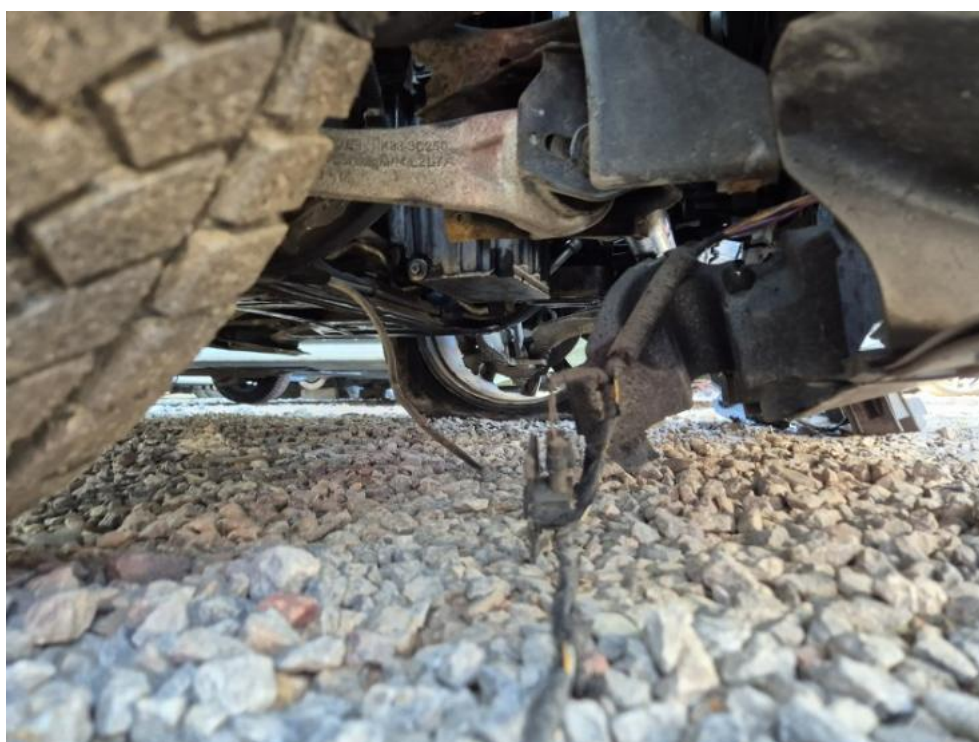


Fot. 102.

DOKUMENTACJA FOTOGRAFICZNA



Fot. 103.



Fot. 104.

DOKUMENTACJA FOTOGRAFICZNA

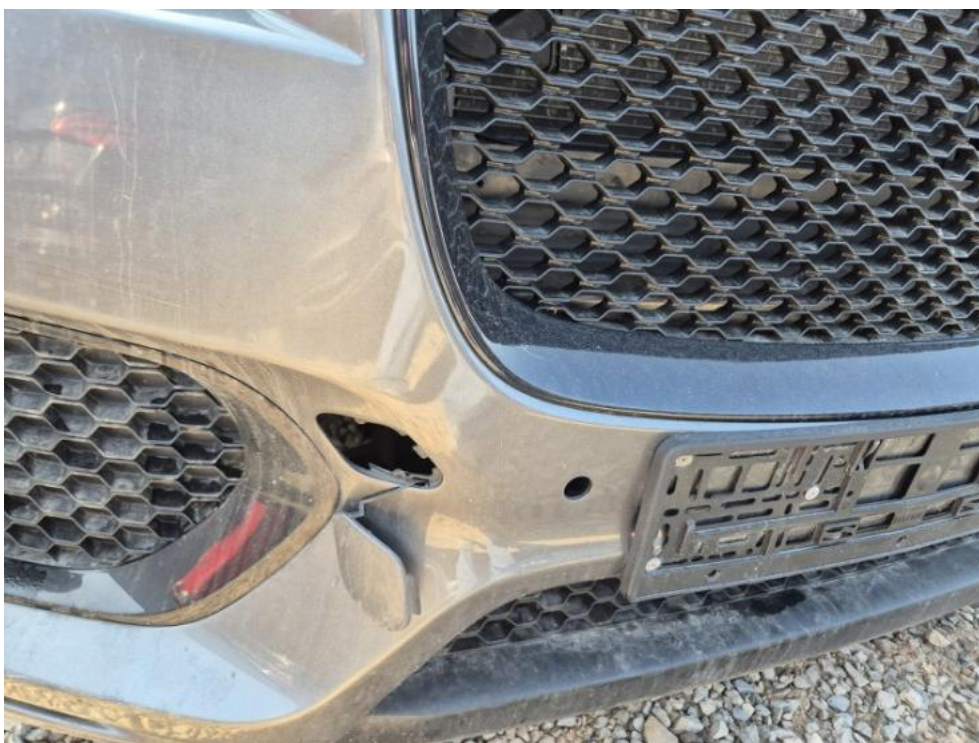


Fot. 105.



Fot. 106.

DOKUMENTACJA FOTOGRAFICZNA



Fot. 107.



Fot. 108.

DOKUMENTACJA FOTOGRAFICZNA



Fot. 109.



Fot. 110.

DOKUMENTACJA FOTOGRAFICZNA



Fot. 111.



Fot. 112.

DOKUMENTACJA FOTOGRAFICZNA



Fot. 113.



Fot. 114.

DOKUMENTACJA FOTOGRAFICZNA



Fot. 115.



Fot. 116.

DOKUMENTACJA FOTOGRAFICZNA



Fot. 117.



Fot. 118.

DOKUMENTACJA FOTOGRAFICZNA



Fot. 119.



Fot. 120.

DOKUMENTACJA FOTOGRAFICZNA



Fot. 121.



Fot. 122.

DOKUMENTACJA FOTOGRAFICZNA



Fot. 123.



Fot. 124.

DOKUMENTACJA FOTOGRAFICZNA



Fot. 125.



Fot. 126.

DOKUMENTACJA FOTOGRAFICZNA



**Fot. 127.**