

Nr zlecenia DEKRA: NBL(W)/WRO/07917/26/01/30
 Nr zlecenia/szkody: P/28/2022
 Data zlecenia: 30-01-2026

DEKRA Polska - Centrala
 02-673 Warszawa, ul. Konstruktorska 12A

Zleceniodawca:
 Joanna Czyż
 Noble Finance S.A.
 ul. Gwiazdzista 66 (13 piętro), 53-413 Wrocław

Rzeczoznawcy:
Andrzej Sosnowski
 DEKRA Polska - Centrala
Maciej Zielkowski
 DEKRA Polska - Centrala

Ocena stanu technicznego pojazdu

Eurotax-Kod EC	Marka, model, typ pojazdu				Rodzaj nadwozia
0114908	RENAULT, Trafic dCi 125 Energy Euro 6 1598ccm - 125KM 2,8/3,1t 1...				KOM
Rodzaj silnika	Pojemność [ccm]	Moc [KM/kW]	Skrzynia biegów	Stan licznika [km] (odczytany)	Ilość drzwi/miejsc
z zapłonem samoczynnym	1598	125/92	manualna	114 095	4/9
Nr rej. pojazdu	Nr nadwozia (VIN)	Data 1-rej./rok prod.	Następne bad. tech.	Lakier	
POT9MV1	VF1JL000158508562	20-09-2017/2017	24-12-2023	biały/UNI	

Data oględzin: 09-02-2026

Miejsce oględzin:

Grójec
 Metalowa 10
 05-600 FUP Grójec

Wyposażenie standardowe wg Eurotax

2. rząd siedzeń: siedzenie 3-os., 3. rząd siedzeń: siedzenie 3-os., ABS+EBV+wspomaganie nagłego hamowania, Automatyczna blokada drzwi w czasie jazdy, Czujnik kontroli ciśnienia w oponach, Dodatkowe gniazdo USB w konsoli centralnej, Drzwi prawe przesuwne z szybą stałą, Drzwi tylne 180 st., nieprzeszkłone, Drzwi tylne 180 st., przeszkłone, ESC+Extended Grip, Elektryczne podnoszenie szyb, przód, Felgi stalowe 16 z ogumieniem, Gniazdo 12V, Klimatyzacja w przedniej części pojazdu z filtrem przeciwpyłkowym, Komputer pokładowy, Koło zapasowe, Lakier uni, Lusterka boczne regulowane elektrycznie, Poduszka powietrzna kierowcy i pasażera, Przesłona przestrzeni bagażowej, Schowki w przednich drzwiach, Siedzenie pasażera typu biuro ze schowkiem i wnęką na notebook+schowek pod siedziskiem, System kontroli ciśnienia w oponach, Szyba tylna ogrzewana, Tapicerka materiałowa Kario, Układ wspomaganie ruszania pod górę, Wskaźnik temperatury zewnętrznej, Wspomaganie układu kierowniczego, Zamek centralny z pilotem, Zamykany schowek w desce rozdzielczej, Ściana lewa środkowa przeszkłona z szybą stałą, Ściany boczne w tylnej części przeszkłone (szyby stałe).

Wyposażenie dealerskie

Drzwi prawe przesuwne z szybą odsuwaną, Radioodbiornik Bluetooth USB Jack+sterowanie z kierownicy, Wycieraczka szyby tylnej, Ściana lewa środkowa przeszkłona z szybą odsuwaną.

Ogumienie

Oś	Koło	Producent, typ	Rozmiar	Profil zmierzony
przednia	prawe	Goodyear, Marathon Cargo	21565 16 106104T	6,0 mm
	lewe	Sunfull, Stable Grip	215/65 16 109107R	3,0 mm
tylna	prawe	Laufenn, IFit Van	215/65 16 109107T	5,0 mm
	lewe	Laufenn, IFit Van	215/65 16 109107t	5,0 mm

Kompletność dokumentów poj./wyposażenia/akcesoriów/inne

[Dokumenty rej.] - POLISA UBEZP. (Nie.), Kluczyki (TAK - 1), Tablice rejestracyjne (TAK - 2), Dowód rejestracyjny (TAK), Karta pojazdu (NIE), [STAN POJ.] - Stan zbiornika paliwa (< 25%), Poziom oleju w silniku (Więcej niż stan min.), [DOKUMENTY POJ.] - Drugi klucz (NIE), [AKCESORIA POJ. (obowiązkowe)] - Apteczka pierw. pomocy (NIE), Gaśnica (NIE), Trójkąt ostrzegawczy (NIE), [AKCESORIA POJ.] - Koło zapasowe lub zestaw naprawczy (NIE), Klucz zabezpieczający do kół (NIE), Drugi kpl. kół (Nie.), Podnośnik (NIE), Kpl. narzędzi (NIE), Radio/Radio-CD (Tak. Markę oraz model podano poniżej: - noname)

Uwagi Rzeczoznawcy - dot. wyceny

Pojazd uszkodzony nie podjęto próby uruchomienia ze względu na zakres uszkodzeń. Pokrywa silnika 200-300mokronów.

Zastrzeżenia ograniczające - dot. wyceny

Nie weryfikowano szczegółowo stanu układu napędowego, zawieszenia, kierowniczego, hamulcowego oraz wydechowego. Ocena została wykonana bez użycia podnośnika i specjalistycznego sprzętu diagnostycznego, nie dokonywano demontażu osłon i innych elementów. Ocena określa ogólny stan pojazdu na dzień oględzin w miejscu jego udostępnienia, nie może być zatem traktowana jako kompleksowa ocena stanu technicznego. Specyfikacja wg. programu operacyjnego w zakresie wyposażenia standardowego i dodatkowego nie gwarantuje zgodności ze stanem faktycznym w zakresie możliwym do ustalenia przez rzeczoznawcę podczas oględzin pojazdu.

Pomiar grubości powłoki lakierowej wykonano w miejscach możliwych do ich wykonania pomiary nie gwarantują oryginalności poszczególnych elementów poddanych ocenie.

Opis stwierdzonych uszkodzeń

Do wymiany

Poz.	Nazwa części	Nr katalogowy	Opis uszkodzenia	NS [%]
1	Okladzina zderzaka przedniego	620224925R	pęknięcie powłoki, pęknięcie, zarysowanie	
2	Zestaw montażowy/naprawczy zderzaka prz.	620103861V		
3	Reflektor z kierunkowskazem kpl. L	260600500R	pęknięcie	
4	Błotnik przedni L	631016242R	wgniecenie	
5	Błotnik i zderzak przedni L	KET		
6	Zestaw mont./napr. błotnika przedniego L	600380440R		
7	Nadkole wewn., przód R	638443213R	pęknięcie	
8	Emblemat	628904053R	pęknięcie	
9	Szyba przednia barwiona	727128661R	pęknięcie	
10	Kpl.montażowy/naprawczy-kpl.do klejenia	7711785626		
11	Zestaw dystansów szyby czołowej	727253922R		
12	Drzwi przednie (nieuzbrojone) L	801015693R	wgniecenie/odkształcenie	
13	Nakładka dolna drzwi przednich L	808213720R	brak	
14	Rama drzwi, przód L	801C13652R	wgniecenie/odkształcenie	
15	Zestaw kleju ramy drzwi, przód L	7711172676		
16	Lampa tylna kompletna L	265556737R	pęknięcie	
17	Tarcza koła przód L	403001852R	wgniecenie/odkształcenie	
18	Nakładka półki tylnej	8201678153	brak	
19	Obicie półki tylnej	794203094R	brak	
20	Tapicerka siedziska 1.rząd L	873706517R	przepalenie	
21	Tapicerka siedziska 3.rzędu	893047383R	przepalenie	

Do naprawy

Poz.	Nazwa części	Nr katalogowy	Opis uszkodzenia	Czas [rbg]
1	Drzwi części ład.przesuwne R	821002409R	ślady korozji	0.5
2	Błotnik tylny L	760331964R	pęknięcie powłoki, wgniecenie	1

3	Błotnik tylny R	760325862R	wgniecenie	1
4	Ośłona błotnika tylnego, dolna przednia L	788137407R		1
5	Drzwi tylne, skrzydło lewe L	901019932R	wgniecenie	0.5

Inne

Poz.	Nazwa części	Nr katalogowy	Opis uszkodzeń	Czas [rbg]
1	opona		rozerwanie	
2	Kluczyk		brak	

Do lakierowania

Poz.	Nazwa części	Rodzaj lakierowania	Opis uszkodzenia	NS [%]
1	Zderzak przedni k	K1R		
2	Błotnik przedni kompletny L	I		
3	Drzwi przednie, kompletne K L	I		
4	Ośłona drzwi L	K1R		
5	Drzwi boczne, kompletne, przeszklone K R	III		
6	Próg/łuk pod drzwiami przednimi L	I		
7	Ściana boczna, tylna, kompletna, przeszklona K L	III		
8	Ściana boczna, tylna, kompletna, nieprzeszkl. K R	III		
9	Ośłona błotnika tylnego L	K3		
10	Drzwi tylne (jedne) 2-częściowe kpl. przeszkl L	III		

Uszkodzenia niekalkulowane

Poz.	Nazwa części	Nr katalogowy	Opis uszkodzenia	Czas [rbg]
1	Ośłona chłodnicy	623108673R	ruchoma	
2	Zestaw narożników tylnego zderzaka	850A85171R	zarysowanie	

Oznaczenia:

NS - amortyzacja %, L - lakierowanie >> I - część nowa, II - wierzchnie, III - po naprawie do 50%, IV - po naprawie pow 50%, K1R - tworzywa szt części nowe, K1N - tworzywa szt części nowe, K1G - tworzywa szt części nowe, K2 - tworzywa szt wierzchnie, K3 - tworzywa szt po naprawie

Uwagi końcowe

DEKRA Polska nie bierze odpowiedzialności za wykorzystanie niniejszej oceny technicznej jako źródła informacji o pojeździe przy jego zakupie.

DOKUMENTACJA FOTOGRAFICZNA



Fot. 1



Fot. 2



Fot. 3



Fot. 4



Fot. 5



Fot. 6



Fot. 7



Fot. 8

DOKUMENTACJA FOTOGRAFICZNA



Fot. 9



Fot. 10



Fot. 11



Fot. 12



Fot. 13



Fot. 14



Fot. 15



Fot. 16

DOKUMENTACJA FOTOGRAFICZNA



Fot. 17



Fot. 18



Fot. 19



Fot. 20



Fot. 21



Fot. 22



Fot. 23



Fot. 24

DOKUMENTACJA FOTOGRAFICZNA



Fot. 25



Fot. 26



Fot. 27



Fot. 28



Fot. 29



Fot. 30



Fot. 31



Fot. 32

DOKUMENTACJA FOTOGRAFICZNA



Fot. 33



Fot. 34



Fot. 35



Fot. 36



Fot. 37



Fot. 38



Fot. 39



Fot. 40

DOKUMENTACJA FOTOGRAFICZNA



Fot. 41



Fot. 42



Fot. 43



Fot. 44



Fot. 45



Fot. 46



Fot. 47



Fot. 48

DOKUMENTACJA FOTOGRAFICZNA



Fot. 49



Fot. 50



Fot. 51



Fot. 52



Fot. 53



Fot. 54



Fot. 55



Fot. 56

DOKUMENTACJA FOTOGRAFICZNA



Fot. 57



Fot. 58



Fot. 59



Fot. 60



Fot. 61



Fot. 62



Fot. 63



Fot. 64

DOKUMENTACJA FOTOGRAFICZNA



Fot. 65



Fot. 66



Fot. 67



Fot. 68



Fot. 69



Fot. 70



Fot. 71



Fot. 72

DOKUMENTACJA FOTOGRAFICZNA



Fot. 73



Fot. 74



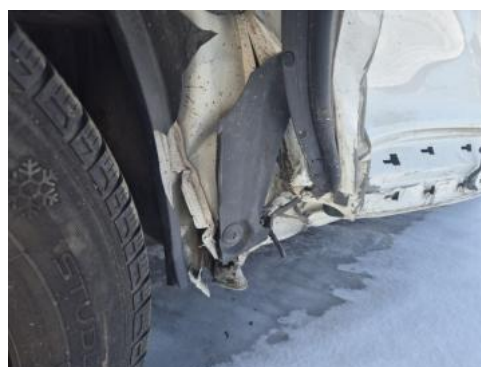
Fot. 75



Fot. 76



Fot. 77



Fot. 78



Fot. 79



Fot. 80

DOKUMENTACJA FOTOGRAFICZNA



Fot. 81



Fot. 82



Fot. 83



Fot. 84



Fot. 85



Fot. 86



Fot. 87



Fot. 88

DOKUMENTACJA FOTOGRAFICZNA



Fot. 89



Fot. 90



Fot. 91



Fot. 92



Fot. 93



Fot. 94



Fot. 95