

Nr zlecenia: ZLECENIE ZGODNIE Z UMOW

z dnia: 2026/01/28

Zleceniodawca:

IMPULS-LEASING Polska Sp. z o.o.
Al. Jerozolimskie 212A
02-486 Warszawa



Rzeczoznawca:

Sebastian Kurmanowski upr.AutoCons.1234,RS01444.

OPINIA TECHNICZNA

Zadanie: Okre lenie warto ci rynkowej pojazdu na potrzeby sprzeda y.

PODSTAWA OPINII

- Zlecenie wla ciciela zgodnie z obowi zuj c umow .
- Ogl dziny pojazdu w dniu 29.01.2026r. na parkingu w miejscowo ci Słomczyn, ul. Metalowa 10, 05-600 Grójec.
- Dowód rejestracyjny tymczasowy (scan) Seria-PC/AAK 3335292.
- Instrukcja okre lania warto ci pojazdów nr 01/2016 oraz 01/2024.

DANE IDENTYFIKACYJNE POJAZDU

Dane: [O] I-2026

Rodzaj pojazdu: Samochód osobowy	VIN: WVWZZZ3CZLE086253
Marka: VOLKSWAGEN	Nr rejestracyjny: KK85660
Model pojazdu: Passat B8 2.0 TDi MR`20 E6d	Nr Info-Ekspert: 040-09600
Wersja: Elegance 4MOTION DSG	Rok produkcji: 2020

Wskazanie drogomierza	227639 km
Data pierwszej rejestracji	2020/02/13
Data wa no ci badania technicznego	2026/12/29
Rodzaj nadwozia	kombi (uniwersalne) 5 drzwiowe
Dop. masa całkow.	2280 kg

Jednostka nap dow a	z zapłonem samoczynnym
Pojemno / Moc silnika	1968 ccm / 140kW (190KM)
Doładowanie	Turbosp. z chłodn. powietrza
Liczba cylindrów / Układ cylindrów / Liczba zaworów	4 / rz dowy / 16
Rodzaj skrzyni biegów	automatyczna
Rodzaj nap du	4x4
Kolor powłoki lakierowej, (rodzaj lakieru)	CZARNY 2-warstwowy typu perła

WYPOSA ENIE STANDARDOWE

L.p.	Nazwa elementu wyposa enia	L.p.	Nazwa elementu wyposa enia
1	ABS - system zapobiegaj cy blokowaniu kół	30	Poduszki powietrzne boczne przednie
2	Dysze spryskiwaczy podgrzewane	31	Pokrywa baga nika otwierana elektrycznie
3	Dywaniki	32	Reflektory LED
4	Fotel kierowcy z regulacj odcinka l d wiowego elektryczn	33	Relingi dachowe w kolorze srebrnym
5	Fotele przednie komfortowe	34	Schówek chłodzony
6	Gniazdo 12V	35	Schówek dodatkowy w konsoli centralnej
7	Gniazdo 12V w baga niku	36	System bezkluczykowego uruchamiania pojazdu Keyless Go
8	Hamulec postojowy automatyczny	37	System elektronicznej kontroli toru jazdy ESP
9	Hamulec wielokolizyjny	38	System ochrony pasa erów aktywny "PreCrash"
10	Immobilizer	39	System ostrzegania o zm czeniu kierowcy
11	Kierunkowskazy LED	40	System p/po lizgowy MSR
12	Kieszenie w oparciach foteli przednich	41	System p/po lizgowy przy przyspieszaniu ASR
13	Klimatyzacja automatyczna Climatronic 3 strefowa	42	System rekuperacji - odzyskiwania energii podczas hamowania
14	Kolumna kierownicy z regulacj wysoko ci i gł boko ci	43	System stabilizacji toru jazdy przyczepy TSA
15	Komputer pokładowy Premium z kolorowym wy wietlaczem	44	System Start/Stop
16	Kurtyny powietrzne boczne	45	System sygnalizacji spadku ci nienia w oponach
17	Lusterka zewn trzne podgrzewane elektrycznie	46	System wyboru profilu jazdy
18	Lusterka zewn trzne regulowane elektrycznie	47	Szyby atermiczne
19	Lusterka zewn trzne w kolorze nadwozia	48	Szyby przednie regulowane elektrycznie
20	Lusterko wewn trzne ciemniane automatycznie	49	Szyby tylne regulowane elektrycznie
21	Lusterko zewn trzne kierowcy ciemniane automatycznie	50	wiatła do jazdy dziennej
22	O wietlenie Ambiente	51	wiatła tylne LED
23	Otwór na długie przedmioty w siedzeniu tylnym	52	Tapicerka siedze - rodkowa cz foteli Alcantara, bocznicz ci siedze oraz górny fragment podłokietnika skóra Vienn
24	Pakiet Travel assist	53	Tarcze kół aluminiowe 17" opony 215/55
25	Podłokietnik centralny przedni	54	Wspomaganie układu kierowniczego zmienne
26	Podłokietnik siedze tylnych	55	Wycieraczki z czujnikiem deszczu
27	Poduszka powietrzna kierowcy	56	Zamek centralny zdalnie sterowany
28	Poduszka powietrzna kolanowa kierowcy	57	Zderzaki w kolorze nadwozia
29	Poduszka powietrzna pasa era z mo liwo ci odł czenia		

L.p. Nazwa pakietu / elementu pakietu wyposa enia standardowego

- Audio System "Composition Colour"
Głó niki 8 szt.
Zł cze "AUX"
Zł cze kart SD
Radioodtwarzacz CD/MP3
Wy wietlacz 6,5" dotykowy, kolorowy
- Czujniki parkowania - przód/tył
Czujniki parkowania - przód

- 3 Czujniki parkowania - tył
 - Fotele przednie podgrzewane
 - Fotel kierowcy podgrzewany
 - Fotel pasażera podgrzewany
- 4 Fotele przednie z regulacją wysokości
 - Fotel kierowcy z regulacją wysokości
 - Fotel pasażera z regulacją wysokości
- 5 Kierownica multifunkcyjna
 - Dźwignia zmiany biegów pokryta skórą
 - Sterowanie radiem w kierownicy
 - Kierownica pokryta skórą
 - Sterowanie komputerem pokładowym przy kierownicy
- 6 Pakiet Lusterka
 - Oświetlenie przestrzeni podczas wsiadania i wysiadania z samochodu
 - Lusterka zewnętrzne trzecie elektrycznie składane, po stronie kierowcy aut. przyciemniane i aut. opuszczane po stronie pasażera
- 7 Pakiet Zimowy
 - Dysze spryskiwaczy podgrzewane
 - Fotel kierowcy podgrzewany
 - Fotel pasażera podgrzewany
- 8 Siedzenia tylne dzielone i składane 60/40
 - Siedzenia tylne dzielone
 - Siedzenia tylne składane
- 9 System "Park Pilot"
 - Czujniki parkowania - przód
 - Czujniki parkowania - tył
 - System wspomagający parkowanie
- 10 Wiatła przeciwmgielne przednie z doświetlaniem zakrętów
 - Wiatła przeciwmgielne przednie
 - System do wietlania zakrętów
- 11 Tempomat aktywny z systemem ACC i Front Assist
 - System ACC - automatyczna regulacja odległości
 - System Front Assist

WYPOSAŻENIE DODATKOWE

L.p. Nazwa elementu wyposażenia

- 1 Kierownica pokryta skórą (dopłata)
- 2 Koło zapasowe pełnowymiarowe
- 3 Lakier perłowy
- 4 Pakiet Easy Open
 - System bezkluczykowego dostępu i uruchamiania pojazdu
 - System bezdotykowego otwierania pokrywy bagażnika
- 5 Pakiet Techniczny (dopłata)
 - System wspomagający parkowanie Park Assist
 - System Rear Assist - kamera cofania
- 6 Rolety przeciwsłoneczne szyb bocznych tylnych drzwi
- 7 System nawigacji satelitarnej "Discover Media"
- 8 Szyba tylna i boczne szyby w drzwiach z tyłu z dodatkowymi powłokami przeciwsłonecznymi

OPIS ZAMONTOWANEGO W POJEZDZIE OGUMIENIA

Koło	Marka, typ	ciężar	ciężar	ciężar	ciężar	Bieżnik [mm]
Przednie lewe:	*BARUM 215/55 R17	94V		BRAVURIS 5 HM TL FR		4,5
Przednie prawe:	*BARUM 215/55 R17	94V		BRAVURIS 5 HM TL FR		4,5
Tylne lewe:	*BARUM 215/55 R17	94V		BRAVURIS 5 HM TL FR		6,5
Tylne prawe:	*BARUM 215/55 R17	94V		BRAVURIS 5 HM TL FR		6,5

KOREKTY WARTOŚCI POJAZDU

KOREKTA ZA PIERWSZĄ REJESTRACJĄ

(-)

Korekta uwzględnia wpływ daty pierwszej rejestracji pojazdu (pierwszego dopuszczenia do ruchu po zakupieniu pojazdu nowego) na jego wartość. Przyjmuje się, że pojazd bazowy został zarejestrowany po raz pierwszy 2020/05/15. Pojazd wyceniany został zarejestrowany 3 miesiące wcześniej, zatem jego okres eksploatacji jest dłuższy od okresu eksploatacji pojazdu bazowego i stąd wynika ujemna korekta wartości.

KOREKTA ZA WYPOSAŻENIEM

(+)

Wyposażenie pojazdu powoduje powiększenie wartości pojazdu, gdy jest wyposażeniem ponadstandardowym oraz jest sprawne, czyli zdolne do spełnienia swojej funkcji. Wielkość korekty wartości bazowej, zwróconej z wyposażeniem dodatkowym pojazdu została określona na podstawie udziału tego wyposażenia w wartości standardowo wyposażonego nowego pojazdu z uwzględnieniem

amortyzacji pojazdu i zwi kszonej amortyzacji jego wyposa enia.

KOREKTA ZA PRZEBIEG

(-)

Korekta uwzgl dnia wpływ przebiegu pojazdu na jego warto . Warto bazowa (skorygowana o wpływ pierwszej rejestracji) została okre lona dla przebiegu normalnego 150 000 km. Zweryfikowany przebieg wycenianego pojazdu jest wi kszy od normalnego o 77 639 km. Powoduje to zastosowanie korekty warto ci w wysoko ci -13,98%.

KOREKTY RÓ NE:

Stan utrzymania i dbało o pojazd

(-)

Stan utrzymania i dbało o pojazd mog mie wpływ na warto rynkow pojazdu w przypadku, gdy stan wycenianego pojazdu istotnie odbiega od dobrego, odpowiedniego dla danego okresu eksploatacji i przebiegu. Stwierdzony ponadprzeci tnie dobry stan wiadcz cy o wyj tkowej dbało ci o pojazd mo e stanowi podstaw korekty dodatniej warto ci, stan gorszy od typowego dobrego - podstaw do korekty ujemnej.

Stwierdzone braki i uszkodzenia

(-)

Jeden klucz

(-)

KOREKTY RÓ NE RAZEM

(-)

KOREKTA ZA OGUMIENIE

(+)

Korekta uwzgl dnia wpływ stanu ogumienia na warto pojazdu. Zu ycie poszczególnych opon zostało okre lone z uwzgl dniem zmierzonych wysoko ci ich bie nika. Punktem odniesienia jest ogumienie o zu yciu 50%.

OPIS STANU TECHNICZNEGO ZESPOŁÓW POJAZDU

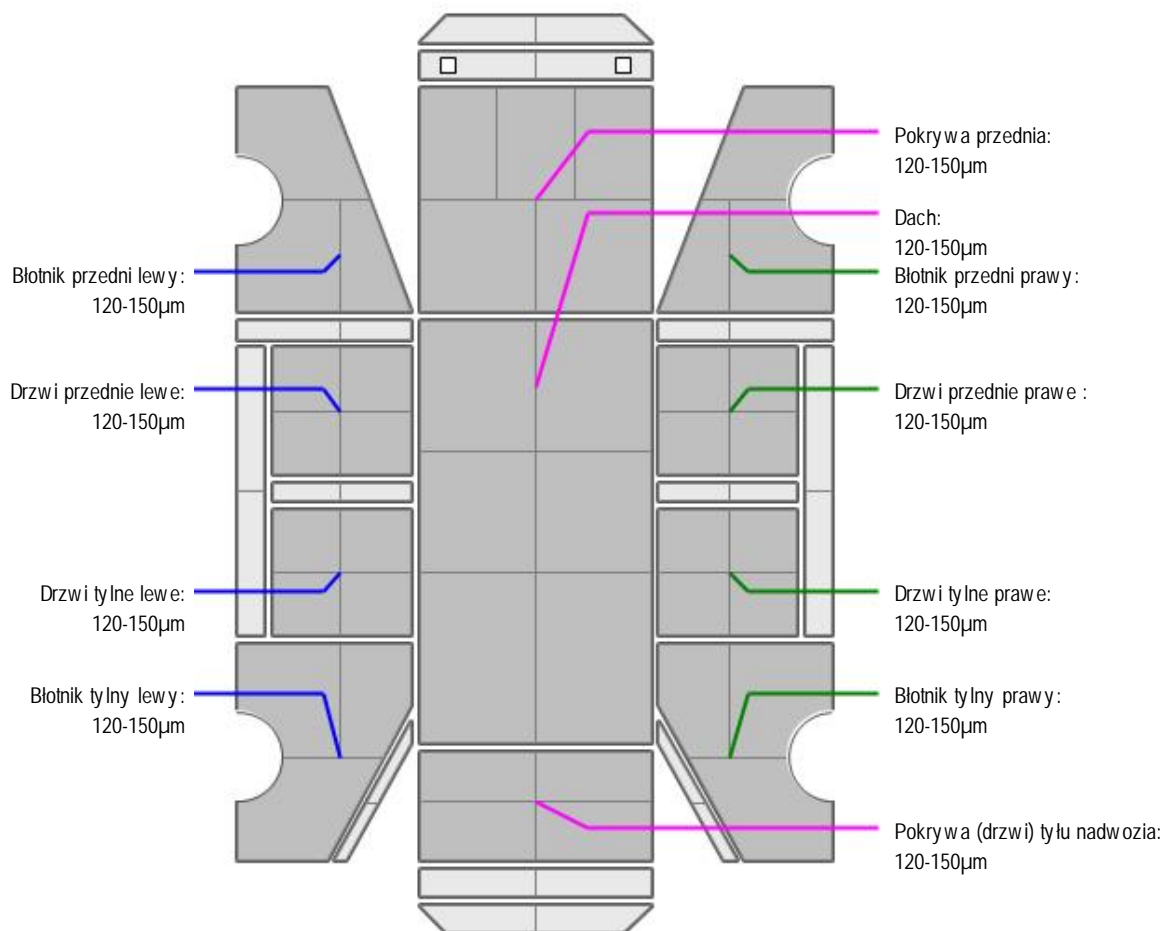


NADWOZIE - Szkielet i poszycia zewn trzne

L.p.	Nazwa elementu	L / P	Rodzaj uszkodzenia	Opis	Fot. nr
1	Błotnik przedni	L	Zadrapania powłoki lakierowej.		
2	Błotnik przedni	P	Odpryski powłoki lakierowej		
3	Pokrywa przednia		Odpryski powłoki lakierowej. Wgniecenie punktowe.		
4	Drzwi boczne przednie	L	Odpryski powłoki lakierowej, zadrapania powłoki.		
5	Drzwi boczne przednie	P	Zadrapania powłoki lakierowej.		
6	Drzwi boczne tylne	L	Wgniezione gł boko z zarysowaniami powłoki lakierowej.Odkształcone.		
7	Drzwi boczne tylne	P	Odpryski powłoki lakierowej, zarysowania.		
8	Próg	L	Zarysowania powłoki lakierowej		
9	Próg	P	Zadrapania powłoki lakierowej		
10	Dach		Odpryski powłoki lakierowej z miejschow korozji blachy, zarysowania.		
11	Błotnik tylny	L	Wgnieciony gł boko z zarysowaniami powłoki lakierowej.Odkształcony.		
12	Błotnik tylny	P	Odpryski powłoki lakierowej		
13	Wn ka koła tylna	L	Odkształcona		



NADWOZIE – Opis powłoki lakierowej



L.p.	Nazwa elementu	L / P	Grubość powłoki [µm]	Opis
1	Pokrywa przednia		120-150µm	
2	Dach		120-150µm	
3	Błotnik przedni	L	120-150µm	
4	Drzwi przednie	L	120-150µm	
5	Drzwi tylne	L	120-150µm	
6	Błotnik tylny	L	120-150µm	
7	Błotnik przedni	P	120-150µm	
8	Drzwi przednie	P	120-150µm	
9	Drzwi tylne	P	120-150µm	
10	Błotnik tylny	P	120-150µm	
11	Pokrywa (drzwi) tyłu nadwozia		120-150µm	



NADWOZIE – Wyposażenie zewnętrzne

L.p.	Nazwa elementu	L / P	Rodzaj uszkodzenia	Opis	Fot. nr
1	Spoiler przedni		Odkształcony, zarysowany.		
2	Krata wlotu powietrza		Odpyski powłoki . Logo zarysowane.		
3	Zderzak tylny		Zarysowany		
4	Szyba przednia		Pknięta, odpyski powłoki lakierowej.		

5	Klamka zewn trzna drzwi bocznych tylnych	L	Zarysowana		
---	--	---	------------	--	--

- Krata dolna zderzaka przedniego - p kni ta, odkształcona.
- Listwa ozdobna kratki dolnej zderzaka przedniego- p kni ta, wgnieciona, zarysowana.
- Belka dolna zderzaka przedniego - odkształcona.
- Listwa ozdobna szyby błotnika tp- wgniecenie.
- Mo liwe dalsze uszkodzenia po demonta u zderzaka przedniego.



NADWOZIE – Wyposażenie wewn trzne

L.p.	Nazwa elementu	L / P	Rodzaj uszkodzenia	Opis	Fot. nr
1	Fotel przedni kpl.	L	Zabrudzony		
2	Fotel przedni kpl.	P	Zabrudzony		
3	Fotel tylny		Zabrudzony, poplamiony.		
4	Wykładzina dachu (podsufitka)		Nieznacne zabrudzenia, wgniecenie materiału.		

- Wykładziny komory bagażnika - zabrudzenia, zarysowania.



PODWOZIE – ZAWIESZENIE I KOŁA

L.p.	Nazwa elementu	L / P	Rodzaj uszkodzenia	Opis	Fot. nr
1	Tarcza koła przedniego ze stopu lekkiego	L	Zadrapania kraw dzi bocznej. Zabrudzenia klejem do opon.		
2	Tarcza koła przedniego ze stopu lekkiego	P	Zadrapania kraw dzi bocznej		
3	Tarcza koła tylnego ze stopu lekkiego	L	Zadrapania kraw dzi bocznej		
4	Tarcza koła tylnego ze stopu lekkiego	P	Zadrapania kraw dzi bocznej		
5	Tarcza koła zapasowego ze stopu lekkiego		Ogniska korozji		

JAZDA KONTROLNA

Wykonano jazd prób w warunkach parkingowych (nawierzchnia pokryta warstwą asfaltu) pozwalającą na zgrubne określenie stanu technicznego z prędkością nie przekraczającą 20 km/h:

1. Silnik – pracuje poprawnie w sprawdzonym przedziale prędkości obrotowych.
2. Skrzynia biegów – pracuje poprawnie w sprawdzonym przedziale przełożeń.
3. Układ hamulcowy wykazuje poprawny skuteczność pracy.
4. Układ kierowniczy – pracuje poprawnie.

Poziom paliwa rezerwa.

Widoczny komunikat o ograniczeniu funkcji wybierania numeru alarmowego.

DOKUMENTY I KOMPLETACJA POJAZDU

1	Książka serwisowa	NIE	W komorze silnika widoczna przywieszka z informacją o wykonanym przeglądzie olejowym 11.2025r przy przebiegu 221500km.
2	Kluczyki (ilość sztuk)	Jeden kluczyk.	
3	Dowód rejestracyjny	NIE	Okazano scan dowodu tymczasowego.
4	Zestaw narzędzi fabrycznych	TAK	Okazano narzędzia niefabryczne.
5	Podnośnik samochodowy	TAK	
6	Instrukcja obsługi	TAK	
7	Gaśnica	TAK	

- | | | |
|---|----------------------|-----|
| 8 | Trójk t ostrzegawczy | TAK |
| 9 | Apteczka | NIE |

Pojazd z rynku wtórnego windykacji.

Ogl dziny w temperaturze -2 stopni Celsjusza, pojazd zabrudzony- mo liwo wyst pienia dodatkowych uszkodze niemo liwych do stwierdzenia w trakcie ogl dzin

POZOSTAŁE INFORMACJE

1 Pochodzenie pojazdu

Pojazd z rynku krajowego

2 Badanie poprawno ci numerów identyfikacyjnych

Numer identyfikacyjny pojazdu odczytano z natury i potwierdzono jego zgodno z zapisem w dowodzie rejestracyjnym.

Dane dotycz ce pojazdu zostały przyj te w oparciu o przedstawione dokumenty i zgodnie z zakresem zlecenia nie były weryfikowane, nie badano tak e zgodno ci wskazania drogomierza z faktycznym całkowitym przebiegiem pojazdu ani poprawno ci naniesienia numerów identyfikacyjnych. Fabryka Wycen Sp. z o.o. nie bierze odpowiedzialno ci za wykorzystanie niniejszej oceny technicznej jako ródła informacji o poje dzie przy jego zakupie.

Ustalenie wszystkich uszkodze , wad i braków w kompletacji pojazdu nie jest mo liwe w warunkach parkingowych, konieczna weryfikacja w warunkach warsztatowych.

Dokument wystawiony elektronicznie, wa ny bez podpisu

DOKUMENTACJA FOTOGRAFICZNA

Fot. nr 1



Fot. nr 2



Fot. nr 3



Fot. nr 4



Fot. nr 5



Fot. nr 6



Fot. nr 7



Fot. nr 8



Fot. nr 9



Fot. nr 10



Fot. nr 11



Fot. nr 12



Fot. nr 13



Fot. nr 14



Fot. nr 15



Fot. nr 16



Fot. nr 17



Fot. nr 18



Fot. nr 19



Fot. nr 20



Fot. nr 21



Fot. nr 22



Fot. nr 23



Fot. nr 24



Fot. nr 25



Fot. nr 26



Fot. nr 27



Fot. nr 28



Fot. nr 29



Fot. nr 30



Fot. nr 31



Fot. nr 32



Fot. nr 33



Fot. nr 34



Fot. nr 35



Fot. nr 36



Fot. nr 37



Fot. nr 38



Fot. nr 39



Fot. nr 40



Fot. nr 41



Fot. nr 42



Fot. nr 43



Fot. nr 44



Fot. nr 45



Fot. nr 46



Fot. nr 47



Fot. nr 48



Fot. nr 49



Fot. nr 50



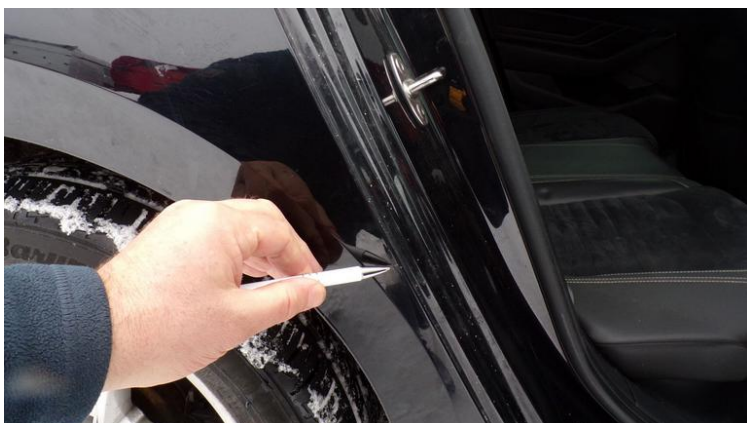
Fot. nr 51



Fot. nr 52



Fot. nr 53



Fot. nr 54



Fot. nr 55



Fot. nr 56



Fot. nr 57



Fot. nr 58



Fot. nr 59



Fot. nr 60



Fot. nr 61



Fot. nr 62



Fot. nr 63



Fot. nr 64



Fot. nr 65



Fot. nr 66



Fot. nr 67



Fot. nr 68



Fot. nr 69



Fot. nr 70



Fot. nr 71



Fot. nr 72



Fot. nr 73



Fot. nr 74



Fot. nr 75



Fot. nr 76



Fot. nr 77



Fot. nr 78



Fot. nr 79



Fot. nr 80



Fot. nr 81



Fot. nr 82



Fot. nr 83



Fot. nr 84



Fot. nr 85



Fot. nr 86



Fot. nr 87



Fot. nr 88



Fot. nr 89



Fot. nr 90



Fot. nr 91



Fot. nr 92

Dokument wystawiony elektronicznie, wamy bez podpisu

Opinia numer: 05/01/2026

z dnia: 2026/01/30

Klauzule i zastrzeżenia:

1. Nie weryfikowano odczytanego stanu drogomierza z zapisami w urzędzeniach elektronicznych pojazdu.
2. Niniejsza ekspertyza służy wyłącznie do oszacowania wartości rynkowej przedmiotu wyceny i nie może być wykorzystywana do żadnego innego celu, ni wymieniony powyżej. W szczególności wycena nie może stanowić podstawy do oceny cech i stanu wycenianego obiektu przy jego zakupie.
3. Niniejsza wycena nie jest ofertą handlową.
4. Rzeczoznawca nie bierze na siebie odpowiedzialności za wady ukryte (prawne i fizyczne) oraz ewentualne skutki wynikające z dalszego użytkowania przedmiotu wyceny, a także za skutki wykorzystania samej wyceny.
5. Niniejsze opracowanie nie może być wykorzystane do żadnego innego celu niż określony w treści opinii i nie może być publikowane w całości w jakimkolwiek dokumencie bez zgody wykonawcy i bez uzgodnienia z nim formy i treści takiej publikacji.
6. Bez zgody autora opinii zabrania się jej powielania.
7. Nie badano tytułu użytkowania ani tytułu własności badanego pojazdu lub elementów, w tym ewentualnego istnienia ograniczonych praw rzeczowych.
8. Powyższa wycena nie jest ekspertyzą stanu technicznego przedmiotu wyceny i za taką nie może być uznawana, w szczególności nie może być traktowana, jako gwarancja sprzedaży przedmiotu wyceny za oszacowaną wartość.
9. Wycenę przeprowadzono w oparciu o dostarczoną dokumentację oraz badanie organoleptyczne wycenianego obiektu. Nie prowadzono badań diagnostycznych oraz weryfikacji warsztatowej przedmiotu wyceny.
10. Niniejsza wycena została sporządzona na podstawie oględzin wycenianego przedmiotu w warunkach występujących w miejscu jego udostępnienia.