

Nr zlecenia DEKRA: NBL(W)/WRO/06723/26/01/27  
Nr zlecenia/szkody: L/2361/2023  
Data zlecenia: 27-01-2026

**DEKRA Polska - Centrala**  
02-673 Warszawa, ul. Konstruktorska 12A

**Zleceniodawca:**  
VELOLEASING SPÓŁKA AKCYJNA  
Rondo Ignacego Daszyńskiego 2C  
00-843 Warszawa

**Rzecznawca:**  
**Andrzej Sosnowski**  
DEKRA Polska - Centrala

**UWAGA:**

Ze względu na przeznaczenie dokumentu usunięto w nim wszelkie informacje dotyczące wartości pojazdu, cen wyposażenia, korekt, etc.

**Dane pojazdu**

Grupa obiektów (Eurotax)	dostawcze do 3,5t
Kod EC (Eurotax)	0107506
Producent	OPEL
Model	Vivaro 1.6 CDTI Euro 5 1598ccm - 115KM 2,7/3t 14-16
Typ/wersja	Vivaro L2H1 2.9t Edition
Rodzaj nadwozia	FUR
Liczba drzwi/liczba miejsc	4/3
Masa własna [kg]	1768
Dopuszczalna masa całkowita [kg]	2990
Rozstaw osi 1/2	3498
Rodzaj silnika	z zapłonem samoczynnym
Układ oczyszczana spalin	DPF
Pojemność silnika [ccm]	1598
Moc silnika [KM/kW]	116/85
Skrzynia biegów	manualna 6-biegowa
Nr rejestracyjny	ZS623SP
VIN	W0L3F7018GV655043
Data 1. rejestracji	01-08-2016
Data 1. rej. w Polsce	13-12-2023
Data nast. bad. techn.	31-01-2026
Rok produkcji	2016 (rok produkcji został zweryfikowany z zewnętrzną bazą danych)
Stan licznika [km]	379 778 (odczytany)
Kolor nadwozia/rodzaj powłoki	biały/UNI
Data oględzin	2026-02-12

Ogumienie

Oś	Koło	Producent, typ	Rozmiar	Profil zmierzony
przednia	prawe	Hankook, Van1Ra	205/65 16 107105T	3,5 mm
	lewe	Hankook, Radial RA28	205/65 16 107105T	4,0 mm
tylna	prawe	Hankook, Radial RA28	205/65 16 107105T	5,0 mm
	lewe	Hankook, Radial RA28	205/65 16 107105T	5,0 mm

Wyposażenie standardowe wg Eurotax

- |  |   |
|--|---|
| 1. ABS+EBD+EBA                                     | 13. Lusterka boczne regulowane elektrycznie                                 |
| 2. Airbag kierowcy                                 | 14. Mech. regulacja położenia kierownicy                                    |
| 3. Drzwi przesuwne z prawej strony, nieprzeszkłone | 15. Pełnowymiarowe koło zapasowe  |
| 4. Drzwi tylne 180 st., nieprzeszkłone             | 16. Pełnowymiarowe kołpaki kół  |
| 5. ESP   | 17. Podłokietnik kierowcy   |
| 6. El. podnoszenie szyb, przód                     | 18. Radio 16BT USB ze zintegrowanym wyświetlaczem, Bluetooth, AUX-in, 2xUSB |
| 7. Felgi stalowe 15 z ogumieniem                   | 19. Siedzenie pasażera dwumiejscowe   |
| 8. Fotel kierowcy komfortowy                       | 20. System Hill-Assist - wspomaganie ruszania pod górę                      |
| 9. Gniazdo 12V                                     | 21. Tempomat z ogranicznikiem prędkości i komputerem pokładowym             |
| 10. Kierownica ze sterowaniem radia                | 22. Uchwyty do mocowania ładunku  |
| 11. Klimatyzacja                                   | 23. Zamek centralny   |
| 12. Komputer pokładowy                             | 24. Ścianka działowa pełna (bez okna)                                       |

Wyposażenie dodatkowe

1. Felgi stalowe ..... -

**Wartość bazowa pojazdu**

Wartość bazowa pojazdu wg Eurotax (netto/zakup)<sup>1</sup> ..... -

**Korekty**Pierwsza rejestracjaPrzebiegWyposażenieOgumienieInne

- Ważność badania technicznego ..... -  
Wcześniejsze naprawy ..... -  
Braki uszkodzenia, weryfikacja serwisowa (oszacowanie) ..... -

Powyższą wartość określono w oparciu o notowania cen samochodów używanych na rynku polskim Eurotax (baza danych nr 02-2026 POL) z uwzględnieniem parametrów technicznych i rynkowych mających wpływ na wartość pojazdu.

Dla pojazdów zarejestrowanych w Polsce powyższa wartość została określona na dzień sporządzenia wyceny.

Jeżeli pojazd nie jest zarejestrowany w kraju - podana wartość jest wartością hipotetyczną przy założeniu uiszczenia wszelkich opłat i podatków należnych przy wprowadzeniu pojazdu na polski obszar celny.

Wydruk podstawowy bez informacji o wartości pojazdu - ze względu na przeznaczenie dokumentu usunięto w nim wszelkie informacje dotyczące wartości pojazdu, cen wyposażenia, korekt, etc.

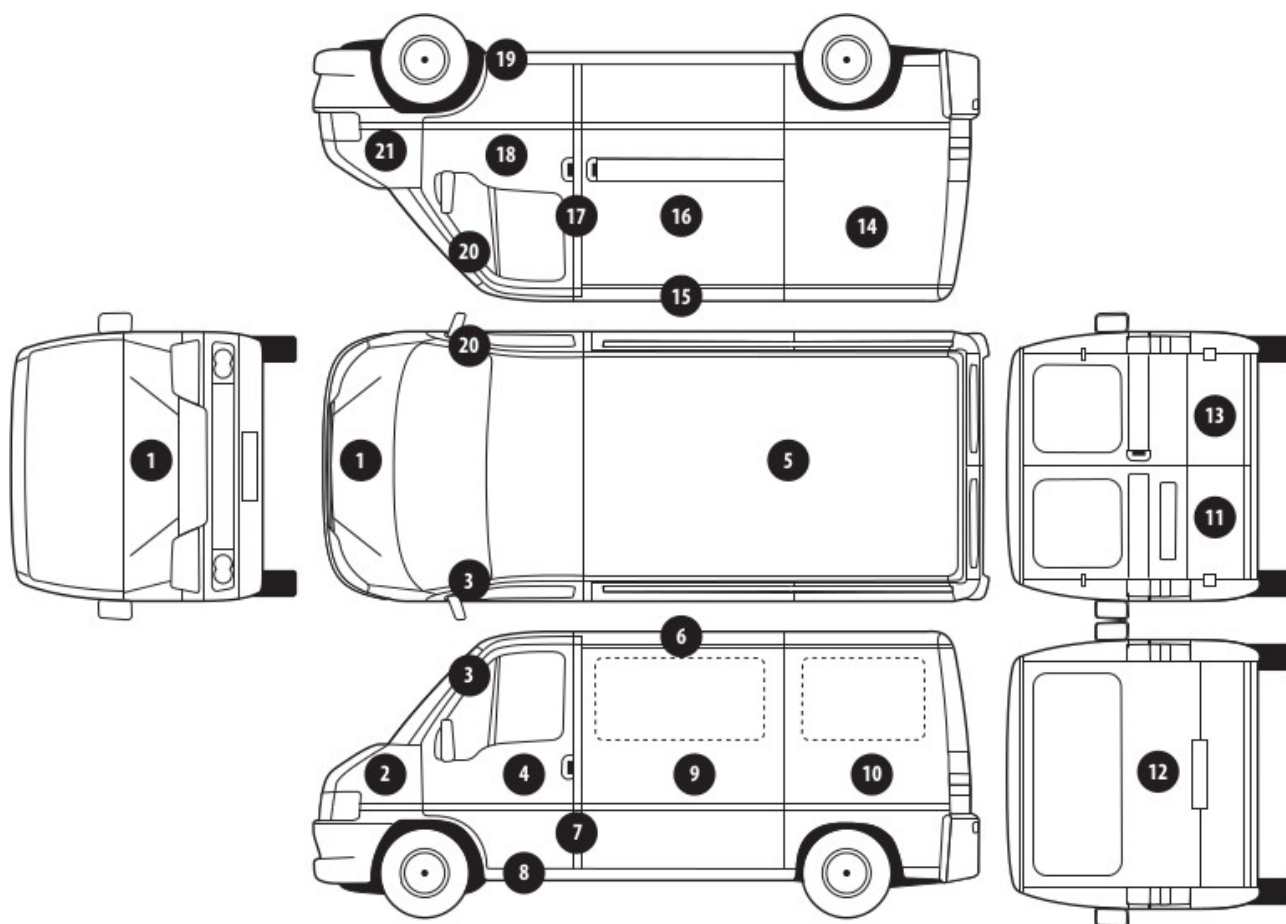
---

Data: 17-02-2026

Rzecznawca DEKRA:  
Andrzej Sosnowski

**Dokument wystawiony elektronicznie ważny bez podpisu.**

Pomiar grubości powłoki lakierowej poj.



Nr punktu kontroli	Kontrolowany element	Zmierzony przedział grubości powłoki lakierowej [µm]
1	Pokrywa przednia	do 150
2	Błotnik przedni lewy	do 150
3	Słupek przedni lewy	do 150
4	Drzwi przednie lewe	do 150
5	Dach	do 150
7	Słupek środkowy lewy	do 150
8	Próg lewy	do 150
10	Ściana boczna lewa	do 150
11	Drzwi tyłu lewe	do 150
13	Drzwi tyłu prawe	do 150
14	Ściana boczna prawa	150 - 500
16	Drzwi boczne prawe	do 150
17	Słupek środkowy prawy	do 150
18	Drzwi przednie prawe	do 150
19	Próg prawy	do 150
20	Słupek przedni prawy	do 150
21	Błotnik przedni prawy	do 150

Opis stanu technicznego**Nadwozie/Elementy karoserii****Stan techniczny nadwozia**

Stwierdzono następujące odstępstwa od stanu normatywnego:

- lewe drzwi - odpryski,
- lewy próg - rysy, ślady korozji,
- pokrywa silnika - ślady korozji, odpryski,
- dach - odpryski,
- prawe drzwi - odpryski,
- prawy próg - wgniecenia,
- prawy słupek B - odpryski,
- prawy tylny błotnik - nieprofesjonalna naprawa,
- drzwi tylne - wgniecenia, rysy, odpryski,
- lewy tylny błotnik - wgniecenia, zaprawki, rysy,

---

**Przeprowadzona naprawa blacharsko-lakiernicza**

Nie stwierdzono

---

**Nadwozie/Osprzęt****Stan techniczny nadwozia (osprzęt).**

Stwierdzono następujące odstępstwa od stanu normatywnego:

- atrapa - ubytki powłoki,
- szyba czołowa - pęknięcie,
- prawe lustro - rysy,

---

**Nadwozie/Wnętrze****Stan techniczny nadwozia (wnętrze)**

Stwierdzono następujące odstępstwa od stanu normatywnego:

- pokrywa akumulatora - pęknięcia,
- dywaniki - brak,
- fotele - zaplamione,
- lewy fotel - wygnieciony, pęknięcia,
- nawiew niekompletny,
- kierownica ślady zużycia,

---

**Podwozie/Silnik/układ przeniesienia napędu****Stan techniczny silnika z układem przeniesienia napędu.**

Stwierdzono następujące odstępstwa od stanu normatywnego:

- niski poziom oleju,
- ciężki rozruch silnika, nierówna praca,
- komora silnika widoczne ślady oleju,

---

**Podwozie/Zawieszenie/koła****Stan techniczny podwozia (zawieszenie).**

Nie wnosi się uwag.

**Podwozie/Układ kierowniczy**  
**Stan techniczny układu kierowniczego**  
Nie wnosi się uwag.

---

**Podwozie/Układ hamulcowy**  
**Stan układu hamulcowego.**  
Nie wnosi się uwag.

---

Uwagi ogólne - dot. wyceny

**Dokumenty pojazdu**

Podczas oględzin przedstawiono dowód rej. poj. oraz wykonano jego fot. cyfrowe, które załączono do ekspertyzy.

Podczas oględzin przedstawiono do wglądu książkę serwisową, a jej nr podano poniżej:

.

---

**Informacja dotycząca pochodzenia pojazdu**

Brak wiarygodnych danych.

---

**Dodatkowe uwagi dotyczące sam. osobowego:**

Nie dotyczy.

---

**Jazda próbna**

Przeprowadzono próbę ruchową pojazdu.

Jazda próbna w pełnym zakresie niemożliwa. Poniżej podano komentarz:  
ograniczenia placowe

---

**Badanie poprawności i/lub budowy numerów identyfikacyjnych/seryjnych obiektu:**

Nie badano.

---

**Weryfikacja prawdziwości danych obiektu, w tym roku produkcji i innych.**

Nie przeprowadzono - przyjęto wg okazanych dokumentów i wskazanych źródeł.

---

**Zabezpieczenia przeciwkradzieżowe**

fabryczne

---

- Nie weryfikowano odczytanego stanu drogomierza z zapisami w urządzeniach elektronicznych pojazdu.

- Niniejsza ekspertyza służy wyłącznie do oszacowania wartości rynkowej przedmiotu wyceny i nie może być wykorzystywana do żadnego innego celu, niż wymieniony powyżej. Wycena nie może stanowić podstawy do oceny cech i stanu wycenianego obiektu przy jego zakupie.

- Rzeczoznawca nie bierze na siebie odpowiedzialności za wady ukryte (prawne i fizyczne) oraz ewentualne skutki wynikające z dalszego użytkowania przedmiotu wyceny, a także za skutki wykorzystania samej wyceny.

- Powyższa wycena nie jest szczegółową ekspertyzą stanu technicznego przedmiotu wyceny i za taką nie może być uznawana, w szczególności nie może być traktowana jako gwarancja sprzedaży przedmiotu wyceny za oszacowaną wartość.

- Niniejsza wycena nie może być publikowana w całości w jakimkolwiek dokumencie bez zgody wykonawców i bez uzgodnienia z nimi formy i treści takiej publikacji.
- Wycenę przeprowadzono w oparciu o dostarczoną dokumentację oraz badanie organoleptyczne wycenianego obiektu. Nie prowadzono badań diagnostycznych oraz weryfikacji warsztatowej przedmiotu wyceny.
- Niniejsza wycena została sporządzona na podstawie oględzin wycenianego przedmiotu w warunkach występujących w miejscu jego udostępnienia.

---

Uwagi do zlecenia - dot. wyceny

**Ilość kluczyków/kart do uruchomienia pojazdu przedstawionych Rzeczoznawcy podczas oględzin:**  
1

---

Uwagi Rzeczoznawcy - dot. wyceny

Akumulator niesprawny. Rozruch z zewnętrznego źródła zasilania.

Zastrzeżenia ograniczające - dot. wyceny

Nie weryfikowano szczegółowo stanu układu napędowego, zawieszenia, kierowniczego, hamulcowego oraz wydechowego. Ocena została wykonana bez użycia podnośnika i specjalistycznego sprzętu diagnostycznego, nie dokonywano demontażu osłon i innych elementów. Ocena określa ogólny stan pojazdu na dzień oględzin w miejscu jego udostępnienia, nie może być zatem traktowana jako kompleksowa ocena stanu technicznego. Specyfikacja wg. programu operacyjnego w zakresie wyposażenia standardowego i dodatkowego nie gwarantuje zgodności ze stanem faktycznym w zakresie możliwym do ustalenia przez rzeczoznawcę podczas oględzin pojazdu. Pomiar grubości powłoki lakierowej wykonano w miejscach możliwych do ich wykonania pomiary nie gwarantują oryginalności poszczególnych elementów poddanych ocenie.

- Nie weryfikowano przebiegu pojazdu. Przyjęto na podstawie wskazań drogomierza.
- Niniejsza ekspertyza służy wyłącznie do oszacowania wartości rynkowej przedmiotu wyceny i nie może być wykorzystywana do żadnego innego celu, niż wymieniony powyżej. Wycena nie może stanowić podstawy do oceny cech i stanu wycenianego obiektu przy jego zakupie.
- Rzeczoznawca nie bierze na siebie odpowiedzialności za wady ukryte (prawne i fizyczne) oraz ewentualne skutki wynikające z dalszego użytkowania przedmiotu wyceny, a także za skutki wykorzystania samej wyceny.
- Powyższa wycena nie jest szczegółową ekspertyzą stanu technicznego przedmiotu wyceny i za taką nie może być uznawana.
- Niniejsza wycena nie może być publikowana w całości w jakimkolwiek dokumencie bez zgody wykonawców i bez uzgodnienia z nimi formy i treści takiej publikacji. Zakaz publikacji nie dotyczy postępowania się wyceną w umowach cywilno-prawnych zawieranych przez zleceniodawcę i dotyczących przedmiotu wyceny.
- Wycenę przeprowadzono w oparciu o dostarczoną dokumentację oraz badanie organoleptyczne wycenianego obiektu. Nie prowadzono badań diagnostycznych oraz weryfikacji warsztatowej przedmiotu wyceny.
- Niniejsza wycena została sporządzona na podstawie oględzin wycenianego przedmiotu w warunkach występujących w miejscu jego udostępnienia.
- Nie badano poprawności i/lub budowy numerów identyfikacyjnych/seryjnych obiektu oraz nie weryfikowano prawdziwości wszystkich danych obiektu.

DOKUMENTACJA FOTOGRAFICZNA



Fot. 1.



Fot. 2.

DOKUMENTACJA FOTOGRAFICZNA



Fot. 3.



Fot. 4.

DOKUMENTACJA FOTOGRAFICZNA

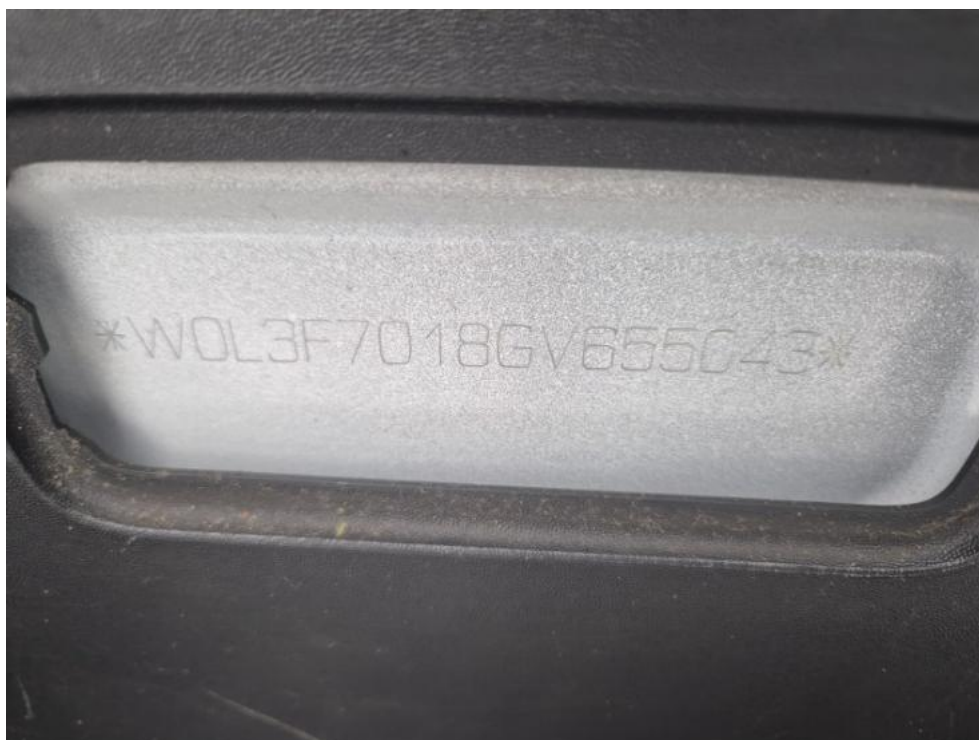


Fot. 5.



Fot. 6.

DOKUMENTACJA FOTOGRAFICZNA



Fot. 7.



Fot. 8.

DOKUMENTACJA FOTOGRAFICZNA



Fot. 9.



Fot. 10.

DOKUMENTACJA FOTOGRAFICZNA



Fot. 11.

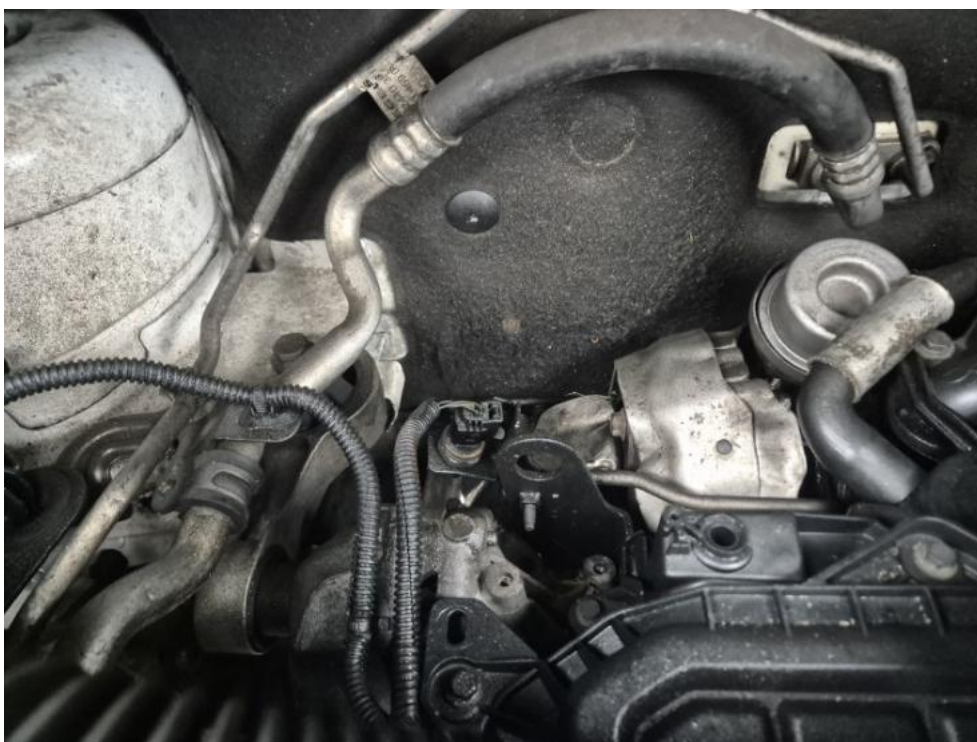


Fot. 12.

DOKUMENTACJA FOTOGRAFICZNA



Fot. 13.



Fot. 14.

DOKUMENTACJA FOTOGRAFICZNA



Fot. 15.

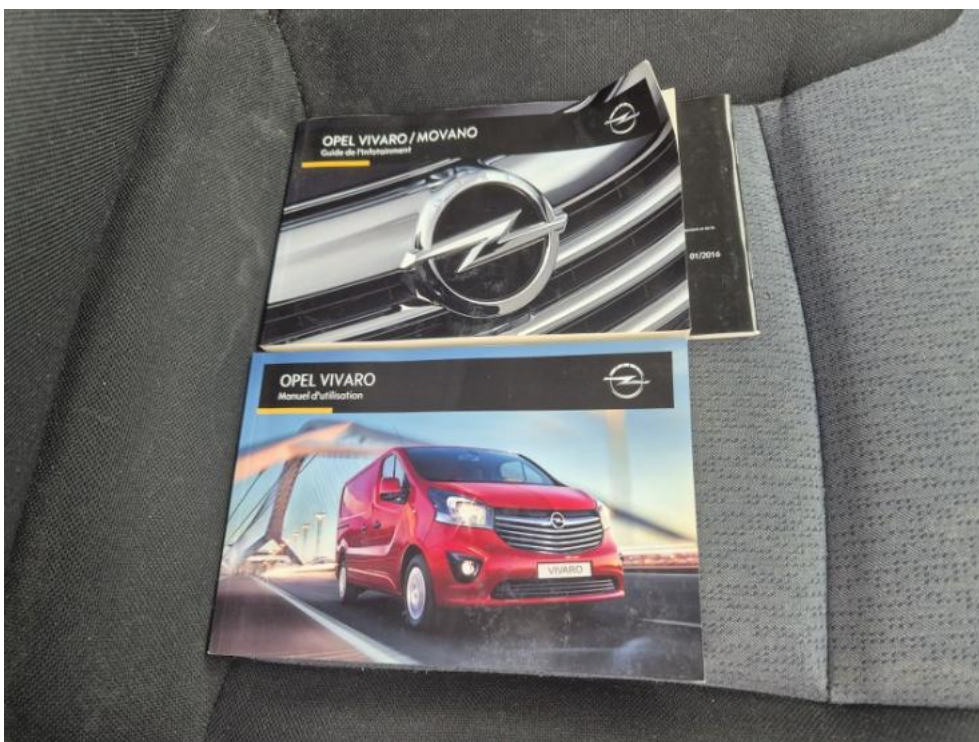


Fot. 16.

DOKUMENTACJA FOTOGRAFICZNA

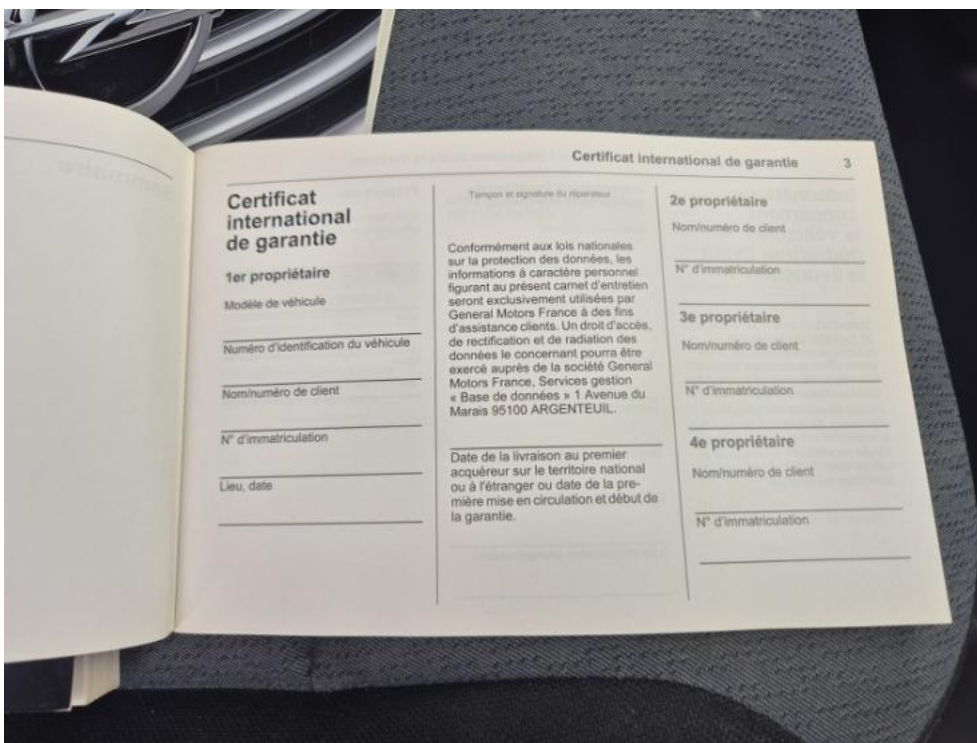


Fot. 17.

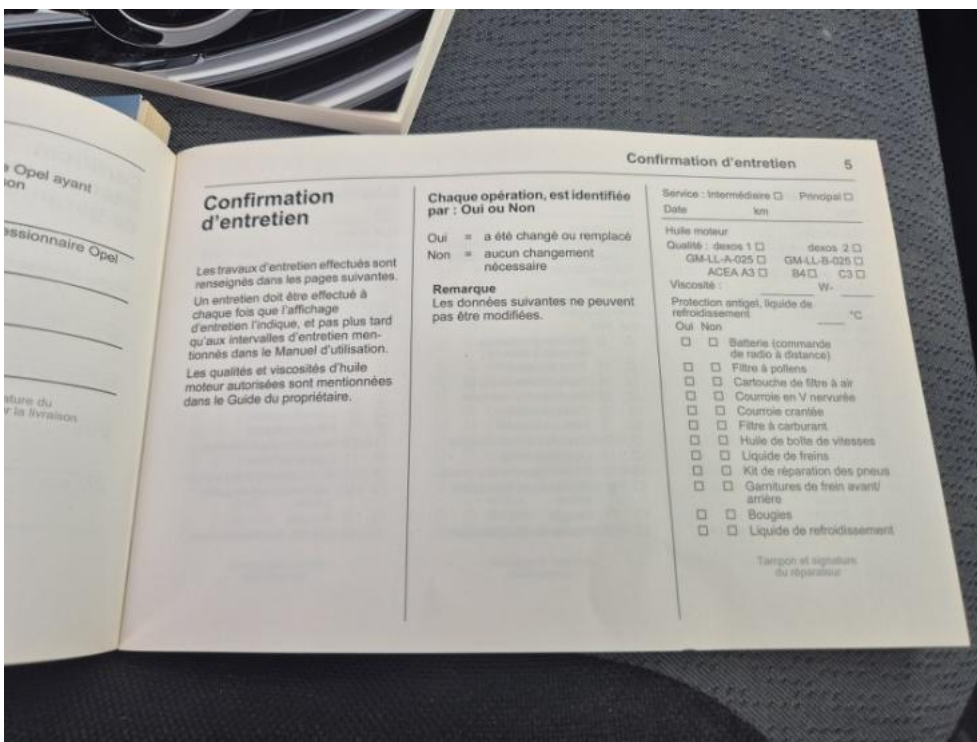


Fot. 18.

DOKUMENTACJA FOTOGRAFICZNA

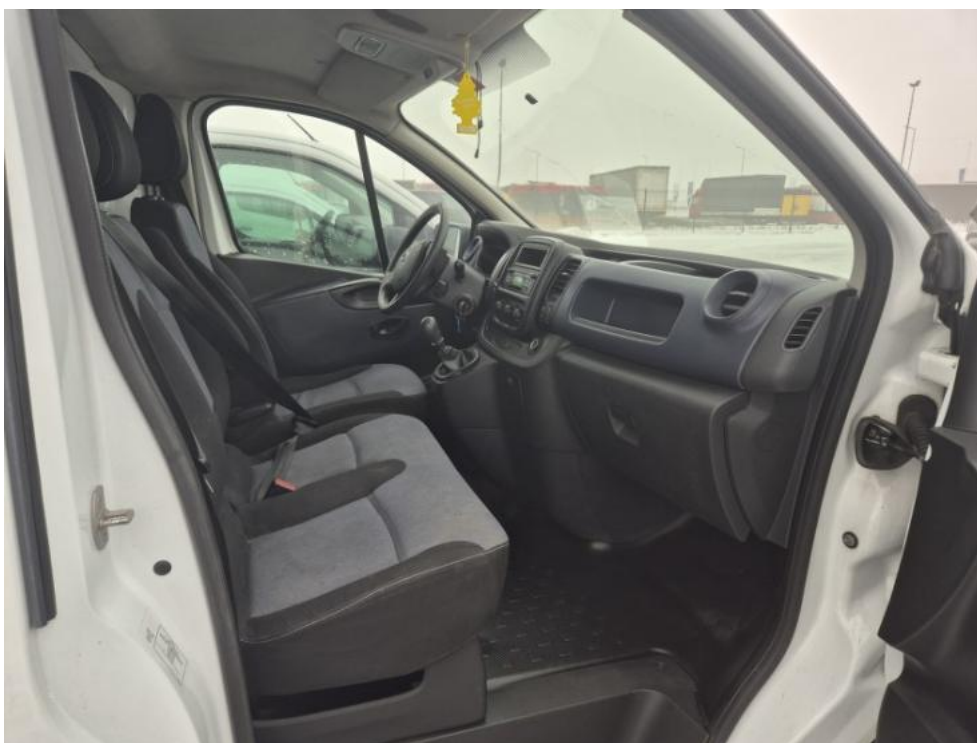


Fot. 19.

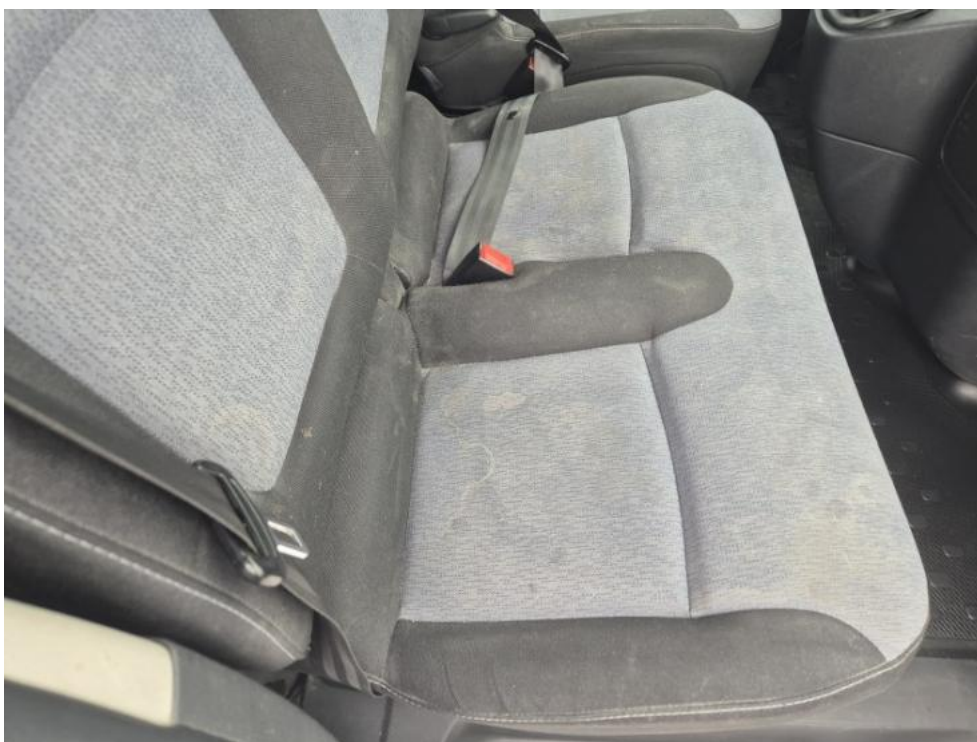


Fot. 20.

DOKUMENTACJA FOTOGRAFICZNA



Fot. 21.



Fot. 22.

DOKUMENTACJA FOTOGRAFICZNA



Fot. 23.



Fot. 24.

DOKUMENTACJA FOTOGRAFICZNA



Fot. 25.

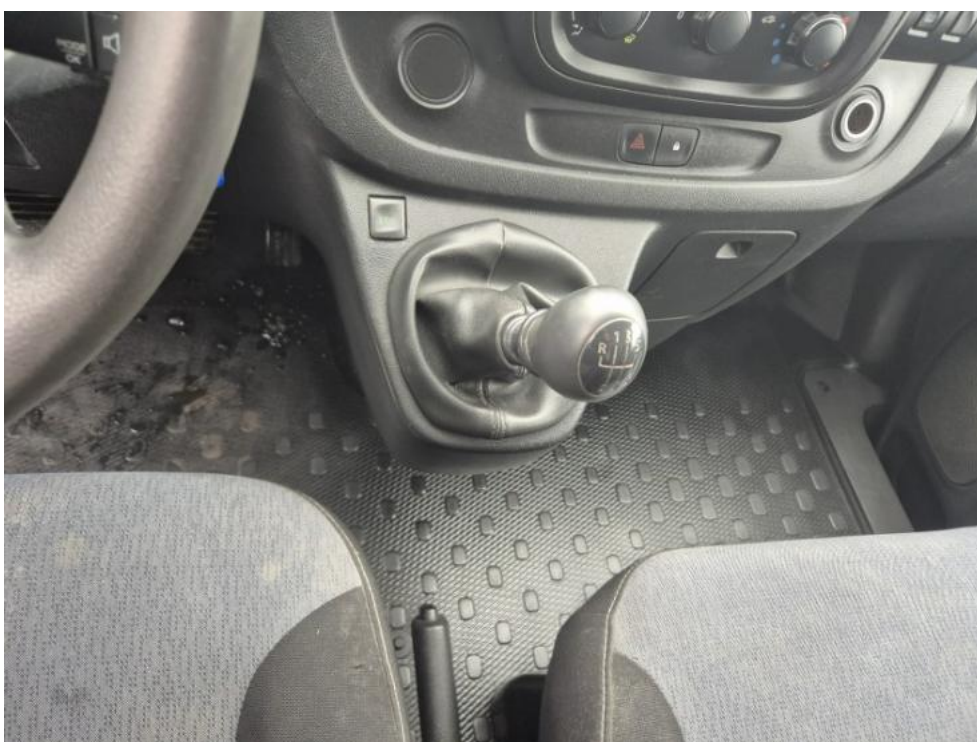


Fot. 26.

DOKUMENTACJA FOTOGRAFICZNA



Fot. 27.



Fot. 28.

DOKUMENTACJA FOTOGRAFICZNA



Fot. 29.



Fot. 30.

DOKUMENTACJA FOTOGRAFICZNA



Fot. 31.



Fot. 32.

DOKUMENTACJA FOTOGRAFICZNA



Fot. 33.



Fot. 34.

DOKUMENTACJA FOTOGRAFICZNA



Fot. 35.



Fot. 36.



DOKUMENTACJA FOTOGRAFICZNA



Fot. 39.



Fot. 40.

DOKUMENTACJA FOTOGRAFICZNA



Fot. 41.



Fot. 42.

DOKUMENTACJA FOTOGRAFICZNA



Fot. 43.



Fot. 44.

DOKUMENTACJA FOTOGRAFICZNA



Fot. 45.



Fot. 46.

DOKUMENTACJA FOTOGRAFICZNA



Fot. 47.



Fot. 48.



DOKUMENTACJA FOTOGRAFICZNA



Fot. 51.



Fot. 52.

DOKUMENTACJA FOTOGRAFICZNA



Fot. 53.



Fot. 54.

DOKUMENTACJA FOTOGRAFICZNA



Fot. 55.



Fot. 56.

DOKUMENTACJA FOTOGRAFICZNA



Fot. 57.



Fot. 58.

DOKUMENTACJA FOTOGRAFICZNA



Fot. 59.



Fot. 60.

DOKUMENTACJA FOTOGRAFICZNA



Fot. 61.



Fot. 62.

DOKUMENTACJA FOTOGRAFICZNA



Fot. 63.



Fot. 64.

DOKUMENTACJA FOTOGRAFICZNA



Fot. 65.



Fot. 66.

DOKUMENTACJA FOTOGRAFICZNA



Fot. 67.



Fot. 68.

DOKUMENTACJA FOTOGRAFICZNA



Fot. 69.



Fot. 70.

DOKUMENTACJA FOTOGRAFICZNA



Fot. 71.



Fot. 72.

DOKUMENTACJA FOTOGRAFICZNA



Fot. 73.



Fot. 74.

DOKUMENTACJA FOTOGRAFICZNA



Fot. 75.



Fot. 76.

DOKUMENTACJA FOTOGRAFICZNA



Fot. 77.



Fot. 78.

DOKUMENTACJA FOTOGRAFICZNA



Fot. 79.



Fot. 80.