

Nr zlecenia DEKRA: NBL(W)/WRO/25741/26/03/23
Nr zlecenia/szkody: L/3238/2024
Data zlecenia: 23-03-2026

DEKRA Polska - Centrala
02-673 Warszawa, ul. Konstruktorska 12A

Zleceniodawca:
VELOLEASING SPÓŁKA AKCYJNA
Rondo Ignacego Daszyńskiego 2C
00-843 Warszawa

Rzecznawca:
Marcin Sosnowski.
DEKRA Polska - Centrala

UWAGA:

Ze względu na przeznaczenie dokumentu usunięto w nim wszelkie informacje dotyczące wartości pojazdu, cen wyposażenia, korekt, etc.

Dane pojazdu

Grupa obiektów (Eurotax)	samochody osobowe
Kod EC (Eurotax)	124475
Producent	MERCEDES-BENZ
Model	GLA [156] 17-20
Typ/wersja	GLA 200 7G-DCT Urban
Rodzaj nadwozia	hatchback
Liczba drzwi/liczba miejsc	5/5
Masa własna [kg]	1360
Dopuszczalna masa całkowita [kg]	1940
Rozstaw osi 1/2	2699
Rodzaj silnika	z zapłonem iskrowym
Pojemność silnika [ccm]	1595
Moc silnika [KM/kW]	156/115
Skrzynia biegów	automatyczna
Nr rejestracyjny	EL6KY35
VIN	WDC1569431J486363
Data 1. rejestracji	19-01-2018
Data nast. bad. techn.	05-05-2027
Rok produkcji	2018 (rok produkcji został zweryfikowany z zewnętrzną bazą danych)
Stan licznika [km]	139 706 (odczytany)
Kolor nadwozia/rodzaj powłoki	biały/UNI
Data oględzin	2026-03-31

Ogumienie

Oś	Koło	Producent, typ	Rozmiar	Profil zmierzony
przednia	prawe	Barum, Bravuris 5	235/45 18 98Y	3,0 mm
	lewe	Barum, Bravuris 5	235/45 18 98Y	5,0 mm
tylna	prawe	Barum, Bravuris 5	235/45 18 98Y	5,0 mm
	lewe	Barum, Bravuris 5	235/45 18 98Y	5,0 mm

Wyposażenie standardowe wg Eurotax

- | | |
|---|---|
| 1. ABS - system zapobiegający blokowaniu się kół podczas hamowania | 30. Kolumna kierownicy z manualną regulacją |
| 2. ADAPTIVE BRAKE z funkcją HOLD | 31. Komputer pokładowy |
| 3. ASR - system zapobiegający poślizgowi kół napędowych | 32. Lakier uni |
| 4. ASSYST - system aktywnego serwisowania pojazdu | 33. Lampy tylne LED |
| 5. Airbag 6 sztuk (czołowe poduszki - przód, boczne poduszki - przód, kurtyny powietrzne - przód) | 34. Live Traffic Information |
| 6. Airbag kolan kierowcy | 35. Lusterka prawe i lewe ustawiane elektrycznie i podgrzewane |
| 7. Aktywne wspomaganie hamowania | 36. Moduł komunikacyjny HERMES |
| 8. Alarm antywłamaniowy (EDW) | 37. Pakiet komfortowych siedzeń |
| 9. Asystent świateł przednich | 38. Podsufitka materiałowa - beż |
| 10. Attention Assist - asystent wspomagania koncentracji (monitorowanie parametrów zachowania kierowcy) | 39. Radio Audio 20 z odtwarzaczem CD |
| 11. BAS - system wspomagający gwałtowne hamowanie | 40. Relingi dachowe, aluminiowe |
| 12. Czujnik ciśnienia w oponach | 41. Roleta bagażnika |
| 13. DYNAMIC SELECT | 42. Schowek między siedzeniami w tylnej części |
| 14. Dywaniki welurowe | 43. Schowek w podłodze bagażnika |
| 15. Dywaniki welurowe | 44. System KEYLESS-GO starter - uruchamianie pojazdu przy pomocy przycisku Start/Stop |
| 16. ESP - układ stabilizacji toru jazdy | 45. System antywłamaniowy |
| 17. Elektrycznie sterowane szyby, przód i tył | 46. System monitorowania wewnętrzny |
| 18. Felgi aluminiowe 18 z ogumieniem | 47. System nawigacji satelitarnej |
| 19. Fotel kierowcy z manualną regulacją wysokości | 48. Tapicerka łączona - imitacja skóry ARTICO / materiał Macapa |
| 20. Fotel pasażera z manualną regulacją wysokości | 49. Tempomat |
| 21. Fotel pasażera ze składanym na płasko oparciem | 50. Tylne drzwi z zabezpieczeniem przed otwarciem przez dzieci |
| 22. Fotele przednie z regulacją lędźwiową | 51. Tylne oparcie składane, dzielone |
| 23. Hamulec postojowy - elektroniczny | 52. Uchwyty ISOFIX do inst. fotelika dziecięcego, tył |
| 24. Immobilizer | 53. Wskaźnik zmiany biegów |
| 25. Instalacja radiowa + 6 głośników | 54. Wspomaganie układu kierowniczego |
| 26. Kierownica wielofunkcyjna 3-ramienna - skórzana | 55. Zabezpieczenie wnętrza pojazdu |
| 27. Kierunkowskazy LED w obudowie lusterek zewnętrznych | 56. Zamek centralny z pilotem |
| 28. Klamki w kolorze nadwozia | 57. Zawieszenie off-road (+30 mm) |
| 29. Klimatyzacja automatyczna - THERMATIC | 58. Zestaw do naprawy przebitej opony |

Wyposażenie dealerskie

- | | |
|--|---|
| 1. Automatyczny wyłącznik poduszki powietrznej przedniego pasażera | - |
| 2. Fotele przednie podgrzewane | - |
| 3. Kamera ułatwiająca parkowanie - tył | - |
| 4. Pakiet wyposażenia z linią Urban | - |
| Klimatyzacja komfortowa - THERMOTRONIC | |
| Klimatyzacja komfortowa - THERMOTRONIC | |
| Adaptacyjny układ świateł drogowych | |
| Adaptacyjny układ świateł drogowych | |
| Lampy przednie LED high performance (diodowe) | |
| Lampy przednie LED high performance (diodowe) | |
| 5. Park Pilot z PARKTRONIC - system ułatwiający parkowanie | - |

6. System kontroli ciśnienia w oponach - RDK -

Wartość bazowa pojazdu

Wartość bazowa pojazdu wg Eurotax (brutto/zakup)¹ -

Korekty

Pierwsza rejestracja

Przebieg

Wyposażenie

Inne

Wcześniejsze naprawy -

Uszkodzenia stan -

Aktualna sytuacja rynkowa -

Powyższą wartość określono w oparciu o notowania cen samochodów używanych na rynku polskim Eurotax (baza danych nr 05-2026 PL) z uwzględnieniem parametrów technicznych i rynkowych mających wpływ na wartość pojazdu.

Dla pojazdów zarejestrowanych w Polsce powyższa wartość została określona na dzień sporządzenia wyceny.

Jeżeli pojazd nie jest zarejestrowany w kraju - podana wartość jest wartością hipotetyczną przy założeniu uiszczenia wszelkich opłat i podatków należnych przy wprowadzeniu pojazdu na polski obszar celny.

Wydruk podstawowy bez informacji o wartości pojazdu - ze względu na przeznaczenie dokumentu usunięto w nim wszelkie informacje dotyczące wartości pojazdu, cen wyposażenia, korekt, etc.

Data: 12-05-2026

Rzecznik DEKRA:
Marcin Sosnowski.

Dokument wystawiony elektronicznie ważny bez podpisu.

Pomiar grubości powłoki lakierowej poj.



Nr punktu kontroli	Kontrolowany element	Zmierzony przedział grubości powłoki lakierowej [µm]
1	Pokrywa przednia	do 150
2	Błotnik przedni lewy	200 - 300
3	Słupki przedni lewy	do 150
4	Drzwi przednie lewe	200 - 300
5	Dach	do 150
6	Słupki środkowy lewy	do 150
7	Próg lewy	do 150
8	Drzwi tylne lewe	do 150
9	Błotnik tylny lewy	do 150
10	Pokrywa/klapa	do 150
11	Błotnik tylny prawy	do 150
12	Drzwi tylne prawe	do 150
13	Słupki środkowy prawy	do 150
14	Próg prawy	do 150
15	Drzwi przednie prawe	do 150
16	Słupki przedni prawy	do 150
17	Błotnik przedni prawy	do 150

Opis stanu technicznego**NADWOZIE/Elementy karoserii****Stan techniczny nadwozia (szkielet).**

Stwierdzono następujące odstępstwa od stanu normatywnego:

- drzwi lewy tył - wgniecenia,
- drzwi lewy przód - wgniecenia,
- błotnik lewy tył - rysy,
- prawy przedni błotnik - ubytek powłoki,
- prawe przednie drzwi - odpryski,
- drzwi prawy tył - rysy, wgniecenie,
- prawy tylny błotnik - rysy,
- prawy tylny błotnik - odprysk,
- pokrywa bagażnika - ubytek powłoki, rysy,

Przeprowadzona naprawa blacharsko-lakiernicza

Tak. Patrz zmierzony zakres grubości powłoki lakierowej na wybranych elementach.

NADWOZIE/Osprzęt**Stan techniczny nadwozia (osprzęt).**

Stwierdzono następujące odstępstwa od stanu normatywnego:

- szyba czołowa - pęknięcia,
- przedni zderzak - rysy,

NADWOZIE/Wnętrze**Stan techniczny nadwozia (wnętrze).**

Stwierdzono następujące odstępstwa od stanu normatywnego:

- wnętrze - zaplamienia,
- tapicerka drzwi lewy tył - wgniecenia, rozerwanie,
- tapicerka prawy tył - wgniecenie, odpryski,

PODWOZIE/Silnik/układ przeniesienia napędu**Stan techniczny silnika z układem przeniesienia napędu.**

Nie wnosi się uwag.

PODWOZIE/Zawieszenie/koła**Stan techniczny podwozia (zawieszenie).**

Stwierdzono następujące odstępstwa od stanu normatywnego:

- felgi - rysy, dekielki bez powłoki,
- opona prawy przód - ubytek materiału,

PODWOZIE/Układ kierowniczy**Stan techniczny układu kierowniczego**

Nie wnosi się uwag.

PODWOZIE/Układ hamulcowy

Stan układu hamulcowego.

Nie wnosi się uwag.

PODWOZIE/Układ wydechowy/katalizator

Stan techniczny układu wydechowego.

Nie wnosi się uwag.

Uwagi:

Kompresor zestawu naprawczego koła - brak

Uwagi ogólne - dot. wyceny

Dokumenty pojazdu

Podczas oględzin przedstawiono dowód rej. poj. oraz wykonano jego fot. cyfrowe, które załączono do ekspertyzy.

Podczas oględzin przedstawiono do wglądu książkę serwisową, a jej nr podano poniżej: elektroniczna

Informacja dotycząca pochodzenia pojazdu

Brak wiarygodnych danych.

Zabezpieczenia przeciwkradzieżowe - immobiliser:

- w wyniku przeprowadzonych oględzin pojazdu nie stwierdzono niesprawności immobilisera w zakresie możliwym do ustalenia podczas oględzin pojazdu w warunkach pozawarsztatowych.

Zabezpieczenia przeciwkradzieżowe - inne:

- nie stwierdzono.

Dodatkowe uwagi dotyczące sam. osobowego:

Nie dotyczy.

Jazda próbna

Przeprowadzono próbę ruchową pojazdu.

Jazda próbna w pełnym zakresie niemożliwa. Poniżej podano komentarz: ograniczenia placowe

Badanie poprawności i/lub budowy numerów identyfikacyjnych/seryjnych obiektu:

Nie badano.

Weryfikacja prawdziwości danych obiektu, w tym roku produkcji i innych.

Nie przeprowadzono - przyjęto wg okazanych dokumentów i wskazanych źródeł.

- Nie weryfikowano odczytanego stanu drogomierza z zapisami w urządzeniach elektronicznych pojazdu.

- Niniejsza ekspertyza służy wyłącznie do oszacowania wartości rynkowej przedmiotu wyceny i nie może być wykorzystywana do żadnego innego celu, niż wymieniony powyżej. Wycena nie może stanowić podstawy do oceny cech i stanu wycenianego obiektu przy jego zakupie.

- Rzeczoznawca nie bierze na siebie odpowiedzialności za wady ukryte (prawne i fizyczne) oraz ewentualne skutki wynikające z dalszego użytkowania przedmiotu wyceny, a także za skutki wykorzystania

samej wyceny.

- Powyższa wycena nie jest szczegółową ekspertyzą stanu technicznego przedmiotu wyceny i za taką nie może być uznawana, w szczególności nie może być traktowana jako gwarancja sprzedaży przedmiotu wyceny za oszacowaną wartość.

- Niniejsza wycena nie może być publikowana w całości w jakimkolwiek dokumencie bez zgody wykonawców i bez uzgodnienia z nimi formy i treści takiej publikacji.

- Wycenę przeprowadzono w oparciu o dostarczoną dokumentację oraz badanie organoleptyczne wycenianego obiektu. Nie prowadzono badań diagnostycznych oraz weryfikacji warsztatowej przedmiotu wyceny.

- Niniejsza wycena została sporządzona na podstawie oględzin wycenianego przedmiotu w warunkach występujących w miejscu jego udostępnienia.

Uwagi do zlecenia - dot. wyceny

Ilość kluczyków/kart do uruchomienia pojazdu przedstawionych Rzeczoznawcy podczas oględzin:
2

Uwagi Rzeczoznawcy - dot. wyceny

Rysy, wgniecenia. Aktywna kontrolka ciśnienia w kołach.

Zastrzeżenia ograniczające - dot. wyceny

Nie weryfikowano szczegółowo stanu układu napędowego, zawieszenia, kierowniczego, hamulcowego oraz wydechowego. Ocena została wykonana bez użycia podnośnika i specjalistycznego sprzętu diagnostycznego, nie dokonywano demontażu osłon i innych elementów. Ocena określa ogólny stan pojazdu na dzień oględzin w miejscu jego udostępnienia, nie może być zatem traktowana jako kompleksowa ocena stanu technicznego. Specyfikacja wg. programu operacyjnego w zakresie wyposażenia standardowego i dodatkowego nie gwarantuje zgodności ze stanem faktycznym w zakresie możliwym do ustalenia przez rzeczoznawcę podczas oględzin pojazdu. Pomiar grubości powłoki lakierowej wykonano w miejscach możliwych do ich wykonania pomiary nie gwarantują oryginalności poszczególnych elementów poddanych ocenie.

- Nie weryfikowano przebiegu pojazdu. Przyjęto na podstawie wskazań drogomierza.
- Niniejsza ekspertyza służy wyłącznie do oszacowania wartości rynkowej przedmiotu wyceny i nie może być wykorzystywana do żadnego innego celu, niż wymieniony powyżej. Wycena nie może stanowić podstawy do oceny cech i stanu wycenianego obiektu przy jego zakupie.
- Rzeczoznawca nie bierze na siebie odpowiedzialności za wady ukryte (prawne i fizyczne) oraz ewentualne skutki wynikające z dalszego użytkowania przedmiotu wyceny, a także za skutki wykorzystania samej wyceny.
- Powyższa wycena nie jest szczegółową ekspertyzą stanu technicznego przedmiotu wyceny i za taką nie może być uznawana.
- Niniejsza wycena nie może być publikowana w całości w jakimkolwiek dokumencie bez zgody wykonawców i bez uzgodnienia z nimi formy i treści takiej publikacji. Zakaz publikacji nie dotyczy posługiwania się wyceną w umowach cywilno-prawnych zawieranych przez zleceniodawcę i dotyczących przedmiotu wyceny.
- Wycenę przeprowadzono w oparciu o dostarczoną dokumentację oraz badanie organoleptyczne wycenianego obiektu. Nie prowadzono badań diagnostycznych oraz weryfikacji warsztatowej przedmiotu wyceny.

- Niniejsza wycena została sporządzona na podstawie oględzin wycenianego przedmiotu w warunkach występujących w miejscu jego udostępnienia.
- Nie badano poprawności i/lub budowy numerów identyfikacyjnych/seryjnych obiektu oraz nie weryfikowano prawdziwości wszystkich danych obiektu.

DOKUMENTACJA FOTOGRAFICZNA



Fot. 1.



Fot. 2.

DOKUMENTACJA FOTOGRAFICZNA



Fot. 3.



Fot. 4.

DOKUMENTACJA FOTOGRAFICZNA



Fot. 5.



Fot. 6.

DOKUMENTACJA FOTOGRAFICZNA



Fot. 7.



Fot. 8.

DOKUMENTACJA FOTOGRAFICZNA



Fot. 9.



Fot. 10.

DOKUMENTACJA FOTOGRAFICZNA



Fot. 11.



Fot. 12.

DOKUMENTACJA FOTOGRAFICZNA



Fot. 13.



Fot. 14.

DOKUMENTACJA FOTOGRAFICZNA



Fot. 15.



Fot. 16.

DOKUMENTACJA FOTOGRAFICZNA



Fot. 17.



Fot. 18.

DOKUMENTACJA FOTOGRAFICZNA



Fot. 19.



Fot. 20.

DOKUMENTACJA FOTOGRAFICZNA



Fot. 21.



Fot. 22.

DOKUMENTACJA FOTOGRAFICZNA



Fot. 23.



Fot. 24.

DOKUMENTACJA FOTOGRAFICZNA



Fot. 25.

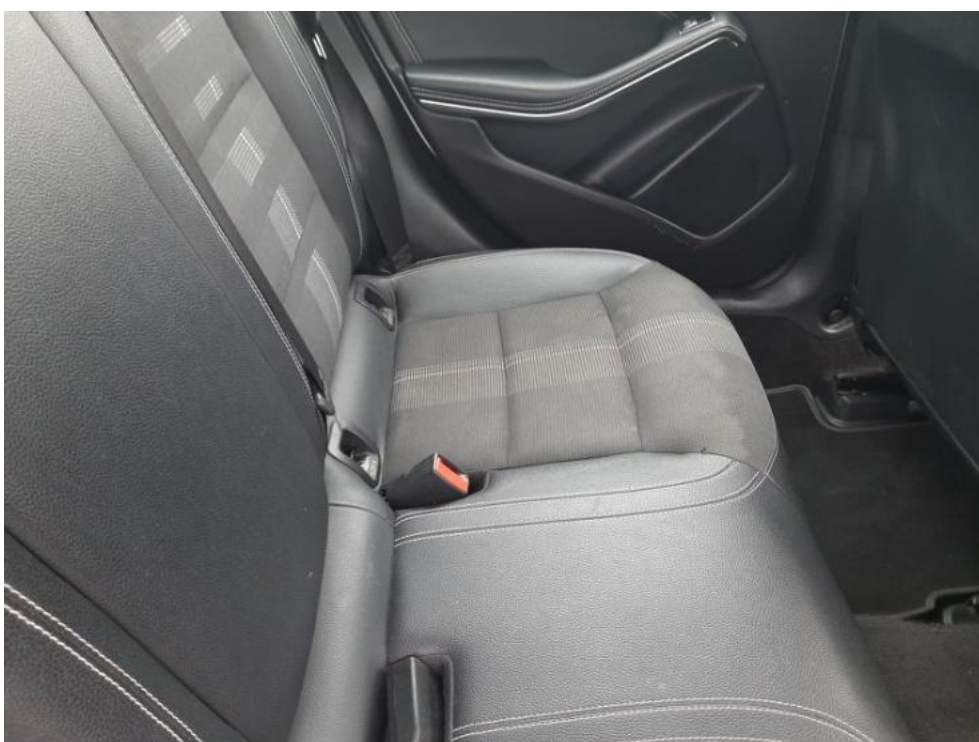


Fot. 26.

DOKUMENTACJA FOTOGRAFICZNA



Fot. 27.

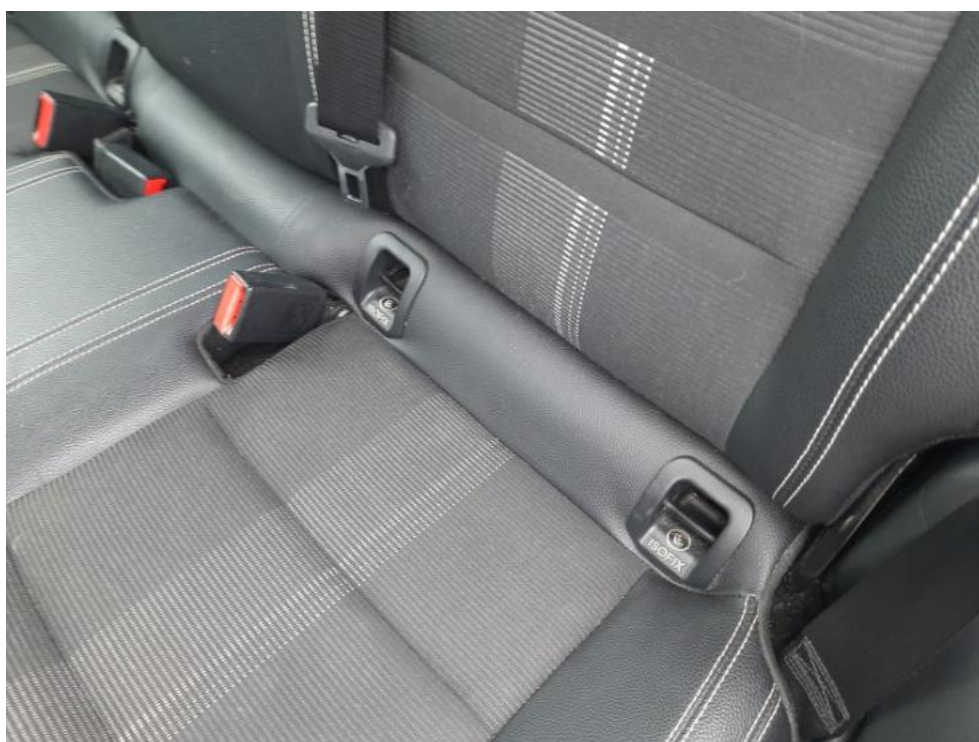


Fot. 28.

DOKUMENTACJA FOTOGRAFICZNA



Fot. 29.



Fot. 30.

DOKUMENTACJA FOTOGRAFICZNA



Fot. 31.



Fot. 32.

DOKUMENTACJA FOTOGRAFICZNA



Fot. 33.



Fot. 34.

DOKUMENTACJA FOTOGRAFICZNA



Fot. 35.



Fot. 36.

DOKUMENTACJA FOTOGRAFICZNA



Fot. 37.



Fot. 38.

DOKUMENTACJA FOTOGRAFICZNA



Fot. 39.



Fot. 40.

DOKUMENTACJA FOTOGRAFICZNA



Fot. 41.



Fot. 42.

DOKUMENTACJA FOTOGRAFICZNA



Fot. 43.



Fot. 44.

DOKUMENTACJA FOTOGRAFICZNA



Fot. 45.



Fot. 46.

DOKUMENTACJA FOTOGRAFICZNA

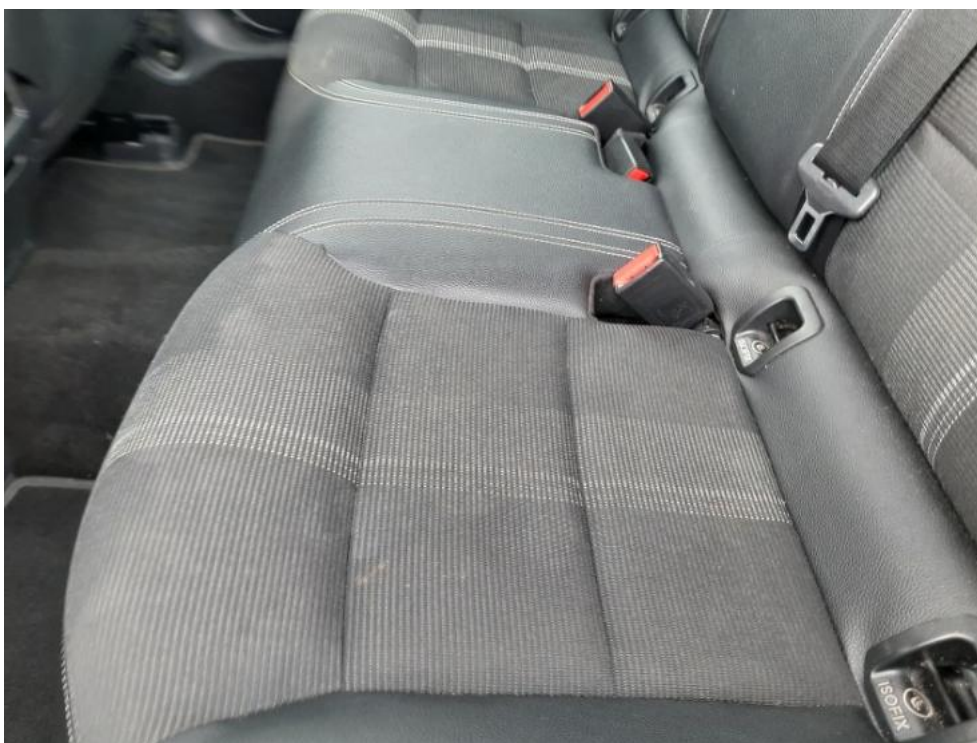


Fot. 47.

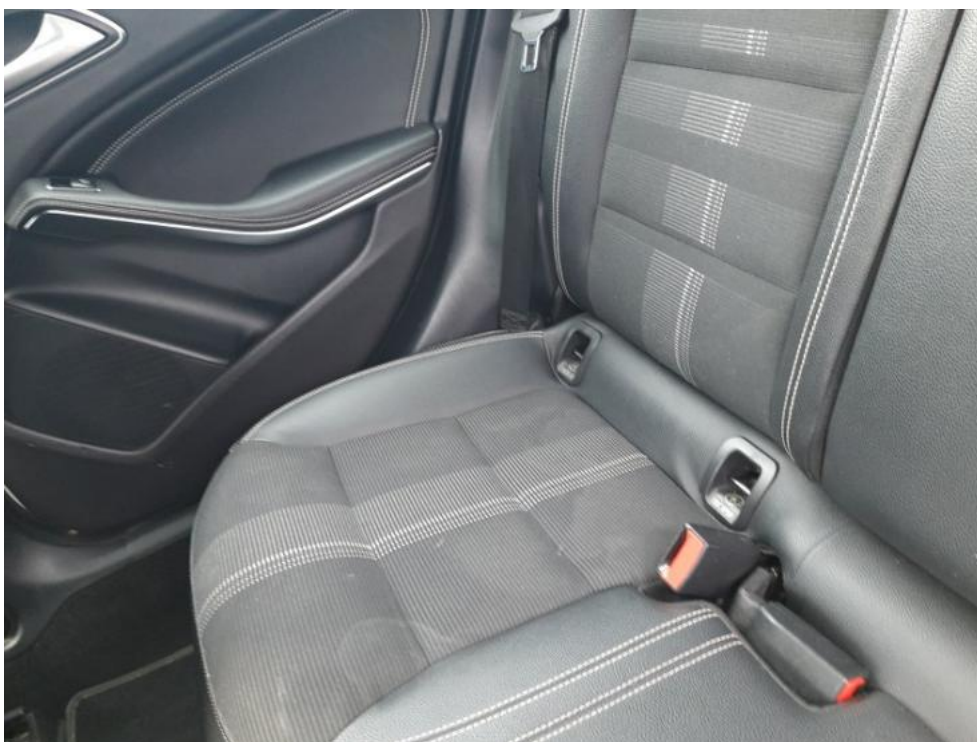


Fot. 48.

DOKUMENTACJA FOTOGRAFICZNA



Fot. 49.



Fot. 50.

DOKUMENTACJA FOTOGRAFICZNA



Fot. 51.



Fot. 52.

DOKUMENTACJA FOTOGRAFICZNA



Fot. 53.

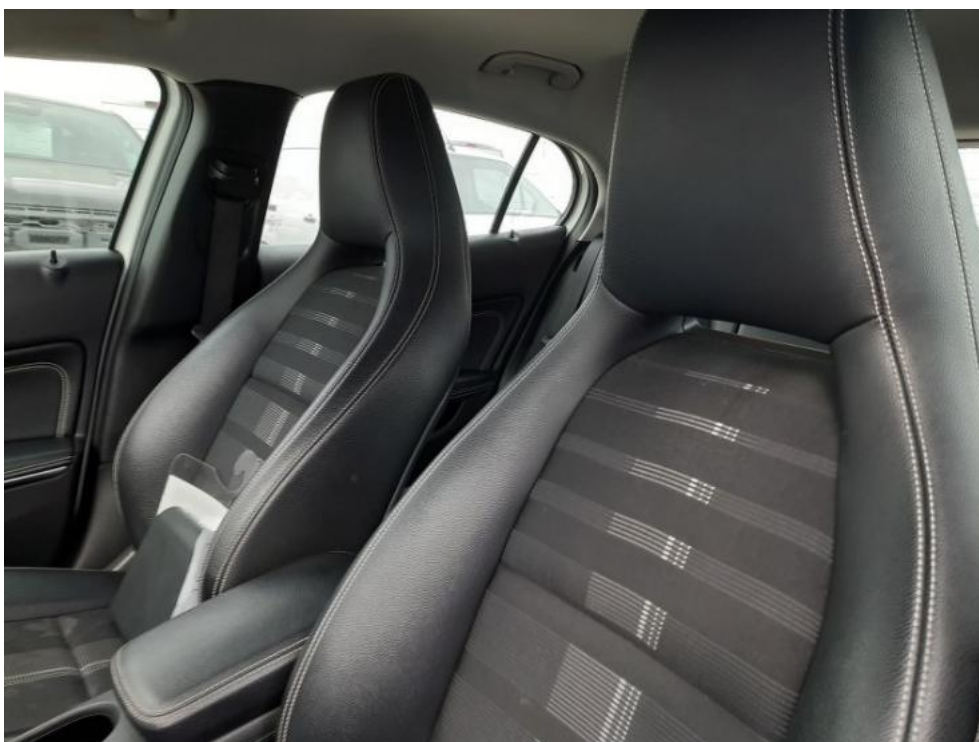


Fot. 54.

DOKUMENTACJA FOTOGRAFICZNA



Fot. 55.



Fot. 56.

DOKUMENTACJA FOTOGRAFICZNA



Fot. 57.



Fot. 58.

DOKUMENTACJA FOTOGRAFICZNA



Fot. 59.

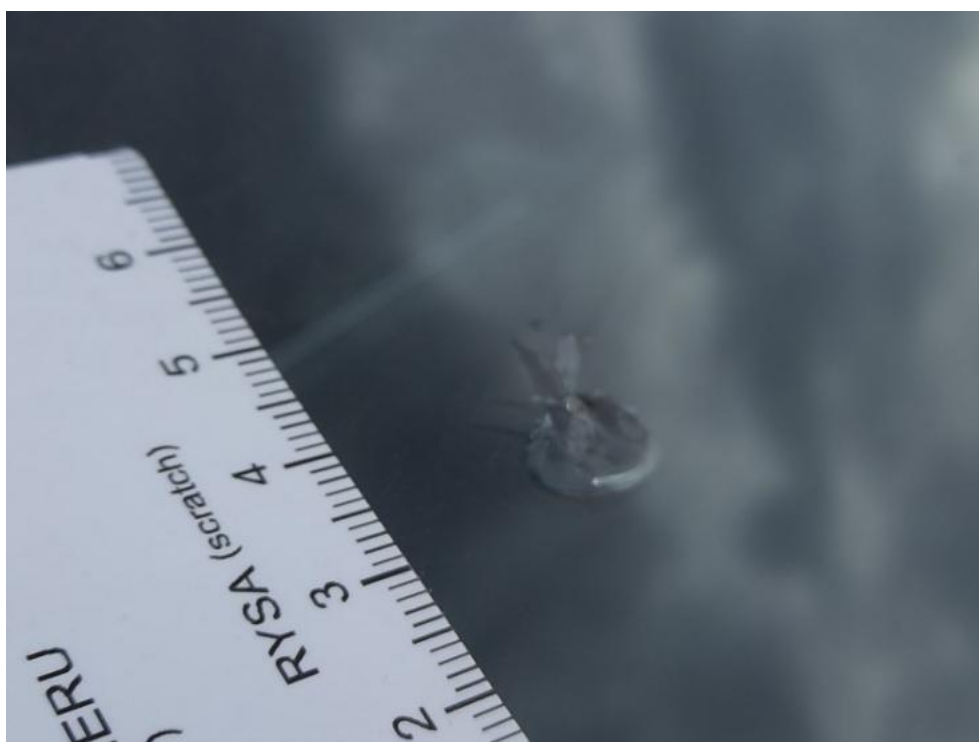


Fot. 60.

DOKUMENTACJA FOTOGRAFICZNA



Fot. 61.



Fot. 62.

DOKUMENTACJA FOTOGRAFICZNA



Fot. 63.



Fot. 64.

DOKUMENTACJA FOTOGRAFICZNA



Fot. 65.



Fot. 66.

DOKUMENTACJA FOTOGRAFICZNA



Fot. 67.



Fot. 68.

DOKUMENTACJA FOTOGRAFICZNA



Fot. 69.



Fot. 70.

DOKUMENTACJA FOTOGRAFICZNA



Fot. 71.



Fot. 72.

DOKUMENTACJA FOTOGRAFICZNA



Fot. 73.



Fot. 74.

DOKUMENTACJA FOTOGRAFICZNA



Fot. 75.



Fot. 76.

DOKUMENTACJA FOTOGRAFICZNA



Fot. 77.



Fot. 78.

DOKUMENTACJA FOTOGRAFICZNA



Fot. 79.



Fot. 80.

DOKUMENTACJA FOTOGRAFICZNA



Fot. 81.



Fot. 82.

DOKUMENTACJA FOTOGRAFICZNA



Fot. 83.



Fot. 84.

DOKUMENTACJA FOTOGRAFICZNA



Fot. 85.



Fot. 86.

DOKUMENTACJA FOTOGRAFICZNA



Fot. 87.



Fot. 88.

DOKUMENTACJA FOTOGRAFICZNA



Fot. 89.



Fot. 90.