

Nr zlecenia: ZLECENIE ZGODNIE Z UMOW

z dnia: 19.01.2026

Zleceniodawca:

FAMAT AUKCJE Sp. z o.o.
Wi Tokrzyska 30/63
00-116 Warszawa



Rzeczoznawca:

Sebastian Kurmanowski upr.AutoCons.1234,RS01444.

OPINIA TECHNICZNA

Zadanie: Określenie wartości rynkowej pojazdu na potrzeby sprzedaży.

PODSTAWA OPINII

- Zlecenie właściciela zgodnie z obowiązującymi umowami.
- Oglądanie pojazdu w dniu 19.01.2026 r. na parkingu w miejscowości Słomczyn, ul. Metalowa 10, 05-600 Grójec.
- Dowód rejestracyjny Seria-DR/BAT 3393755
- Instrukcja określania wartości pojazdów nr 01/2016 oraz 01/2024.

DANE IDENTYFIKACYJNE POJAZDU

Dane: [O] I-2026

Rodzaj pojazdu:	Samochód osobowy	VIN:	NMTBA3BE40R074968
Marka:	TOYOTA	Nr rejestracyjny:	DW8WE70
Model pojazdu:	Corolla 1.5 MR`19 E6	Nr Info-Ekspert:	037-03435
Wersja:	Comfort	Rok produkcji:	2022

Wskazanie drogomierza	142592 km
Data pierwszej rejestracji	05.09.2023
Data wykonania badania technicznego	05.09.2026
Rodzaj nadwozia	sedan 4 drzwiowy
Dopuszczalna masa całkowita	1795 kg*

Jednostka nap dow a	z zapłonem iskrowym (wtrysk)
Pojemno / Moc silnika	1490 ccm / 92kW (125KM)
Liczba cylindrów / Układ cylindrów / Liczba zaworów	3 / rz dowy / 12
Rodzaj skrzyni biegów	manualna
Rodzaj nap du	przedni (4x2)
Kolor powłoki lakierowej, (rodzaj lakieru)	BR ZOWY 2-warstwowy typu mika

WYPOSA ENIE STANDARDOWE

L.p. Nazwa elementu wyposa enia	L.p. Nazwa elementu wyposa enia
1 ABS - system zapobiegaj cy blokowaniu kół	32 Sygnalizacja niezapi tych pasów
2 Czujnik zmiernych	33 System Apple Carplay/Android Auto
3 D wignia zmiany biegów pokryta skór	34 System automatycznego powiadamiania
4 Elementy nadwozia dodatkowo chromowane	35 System dystrybucji siły hamowania
5 Fotel kierowcy z regulacj wysoko ci	36 System kontroli trakcji TRC
6 Gniazdo 12V	37 System monitorowania ci nienia powietrza w
7 Hamulec postojowy elektryczny	38 System multimedialny Toyota Touch 2
8 Immobilizer	39 System rozpoznawania znaków drogowych
9 Kamera cofania	40 System stabilizacji toru jazdy VSC
10 Kierownica multifunkcyjna	41 System sygnalizacji opuszczenia pasa ruchu
11 Kierownica pokryta skór	42 System wczesnego reagowania w razie
12 Klimatyzacja automatyczna 2 strefowa	43 System wspomagania hamowania awaryjnego
13 Kolumna kierownicy z regulacj wysoko ci i	44 System wspomagania ruszania na
14 Komputer pokładowy	45 System wykrywania zm czenia kierowcy
15 Kurtyny powietrzne boczne	46 Szyby przednie automatycznie opuszczane i
16 Listwa okienna chromowana	47 Szyby przednie regulowane elektrycznie
17 Lusterka zewn trzne podgrzewane	48 Szyby tylne automatycznie opuszczane i
18 Lusterka zewn trzne regulowane elektrycznie	49 Szyby tylne regulowane elektrycznie
19 Lusterka zewn trzne w kolorze nadwozia	50 wiatła do jazdy dziennej LED
20 Mocowanie fotelika dzieci cego ISOFIX na	51 wiatła drogowe automatyczne AHB
21 Ogranicznik pr dko ci automatyczny ASL	52 wiatła p/mgielne przednie LED
22 Podłokietnik przedni	53 Tapicerka tekstylna
23 Podłokietniki siedze tylnych	54 Tarcze kół aluminiowe 16" opony 205/55
24 Podsufitka w jasnej tonacji	55 Tempomat adaptacyjny
25 Poduszka powietrzna kierowcy	56 Wspomaganie układu kierowniczego
26 Poduszka powietrzna kolanowa kierowcy	57 Wy wietlacz wska ników kierowcy 4,2"
27 Poduszka powietrzna pasa era z mo liwo ci	58 Zabezpieczenie drzwi tylnych przed
28 Poduszki powietrzne boczne przednie	59 Zamek centralny zdalnie sterowany
29 Pokrywa бага nika otwierana przyciskiem	60 Zł cze "AUX"
30 Sterowanie systemem audio w kierownicy	61 Zł cze "USB"
31 Sterowanie telefonem w kierownicy	

L.p. Nazwa pakietu / elementu pakietu wyposa enia standardowego

- 1 Siedzenia tylne dzielone i składane 60/40
 Siedzenia tylne dzielone
 Siedzenia tylne składane

WYPOSA ENIE DODATKOWE

L.p. Nazwa elementu wyposażenia

- 1 +Dywaniki gumowe kpl
- 2 +Dywaniki tekstylne kpl
- 3 Koło zapasowe dojazdowe
- 4 Lakier metalizowany
- 5 +Nakr tki antykradzie owe kół kpl
- 6 Pakiet Tech
 - Lusterka zewn trzne składane elektrycznie
 - Lusterko wewn trzne ciemniane automatycznie
 - Wycieraczki z czujnikiem deszczu
 - Fotel kierowcy podgrzewany
 - Fotel pasażera podgrzewany
 - Fotel kierowcy z podparciem odcinka l d wiewego
 - Czujniki parkowania - przód
 - Czujniki parkowania - tył
 - Wywietlacz TFT 7" miodzy zegarami
- 7 System multimedialny Toyota Touch 2 & Go (dopłata)
- 8 Zabezpieczenie antykradzie owe dodatkowe Meta System BLE42
- 9 +Znakowanie pojazdu technologia syntetycznego DNA

BRAKI W WYPOSA ENIU STANDARDOWYM POJAZDU

L.p. Nazwa elementu wyposażenia

- 1 +Zestaw naprawczy opon

OPIS ZAMONTOWANEGO W POJE DZIE OGUMIENIA

Koło	Marka, typ	Bieżnik [mm]
Przednie lewe:	*KLEBER 205/55 R16 91H KRISALP HP3 TL	6,0
Przednie prawe:	*KLEBER 205/55 R16 91H KRISALP HP3 TL	6,0
Tylne lewe:	*KLEBER 205/55 R16 91H KRISALP HP3 TL	5,5
Tylne prawe:	*KLEBER 205/55 R16 91H KRISALP HP3 TL	5,5

KOREKTY WARTO CI POJAZDU

KOREKTA ZA PIERWSZ REJESTRACJ

(+)

Korekta uwzgl dnia wpływ daty pierwszej rejestracji pojazdu (pierwszego dopuszczenia do ruchu po zakupieniu pojazdu nowego) na jego wartość. Przyjmuje się, że pojazd bazowy został zarejestrowany po raz pierwszy 15.05.2022. Pojazd wyceniany został zarejestrowany 16 miesięcy później, zatem jego okres eksploatacji jest krótszy od okresu eksploatacji pojazdu bazowego i stąd wynika dodatnia korekta wartości.

KOREKTA ZA WYPOSA ENIE

(+)

Wyposażenie pojazdu powoduje powiększenie wartości pojazdu, gdy jest wyposażeniem ponadstandardowym oraz jest sprawne, czyli zdolne do spełnienia swojej funkcji. Wielkość korekty wartości bazowej, związanej z wyposażeniem dodatkowym pojazdu została określona na podstawie udziału tego wyposażenia w wartości standardowo wyposażonego nowego pojazdu z uwzględnieniem amortyzacji pojazdu i związanej amortyzacji jego wyposażenia.

KOREKTA ZA PRZEBIEG

(-)

Korekta uwzgl dnia wpływ przebiegu pojazdu na jego wartość. Wartość bazowa (skorygowana o wpływ pierwszej rejestracji) została określona dla przebiegu normalnego 40 600 km. Zweryfikowany przebieg wycenianego pojazdu jest większy od normalnego o 101 992 km. Powoduje to zastosowanie korekty wartości w wysokości -22,44%.

KOREKTY RÓŻNE:

Regionalna sytuacja rynkowa

(-)

Wartości rynkowe określonych marek i typów używanych pojazdów mogą kształtować się na odmiennym poziomie w różnych regionach Polski. Katalogi i bazy danych programów komputerowych zawierają uśrednione wartości rynkowe w skali całego kraju. Odbiegające od uśrednionych notowań rynkowe wycenianego pojazdu w regionie jego użytkowania mogą stanowić podstawę do zastosowania korekty jego wartości. Wysokość stosowanych korekt wynika z analizy przeprowadzonej w oparciu o regionalne źródło informacji o wartościach poszczególnych marek i typów pojazdów.

Zastosowano korektę po badaniu rynku wtórnego, analizie wartości Eurotax oraz informacji Motoradar.

Stwierdzone braki i uszkodzenia

(-)

KOREKTY RÓŻNE RAZEM (-)

KOREKTA ZA OGUMIENIE (+)

Korekta uwzględnia wpływ stanu ogumienia na wartość przyczepności pojazdu. Zużycie poszczególnych opon zostało określone z uwzględnieniem zmierzonej wysokości ich bieżnika. Punktem odniesienia jest ogumienie o zużyciu 50%.

OPIS STANU TECHNICZNEGO ZESPOŁÓW POJAZDU

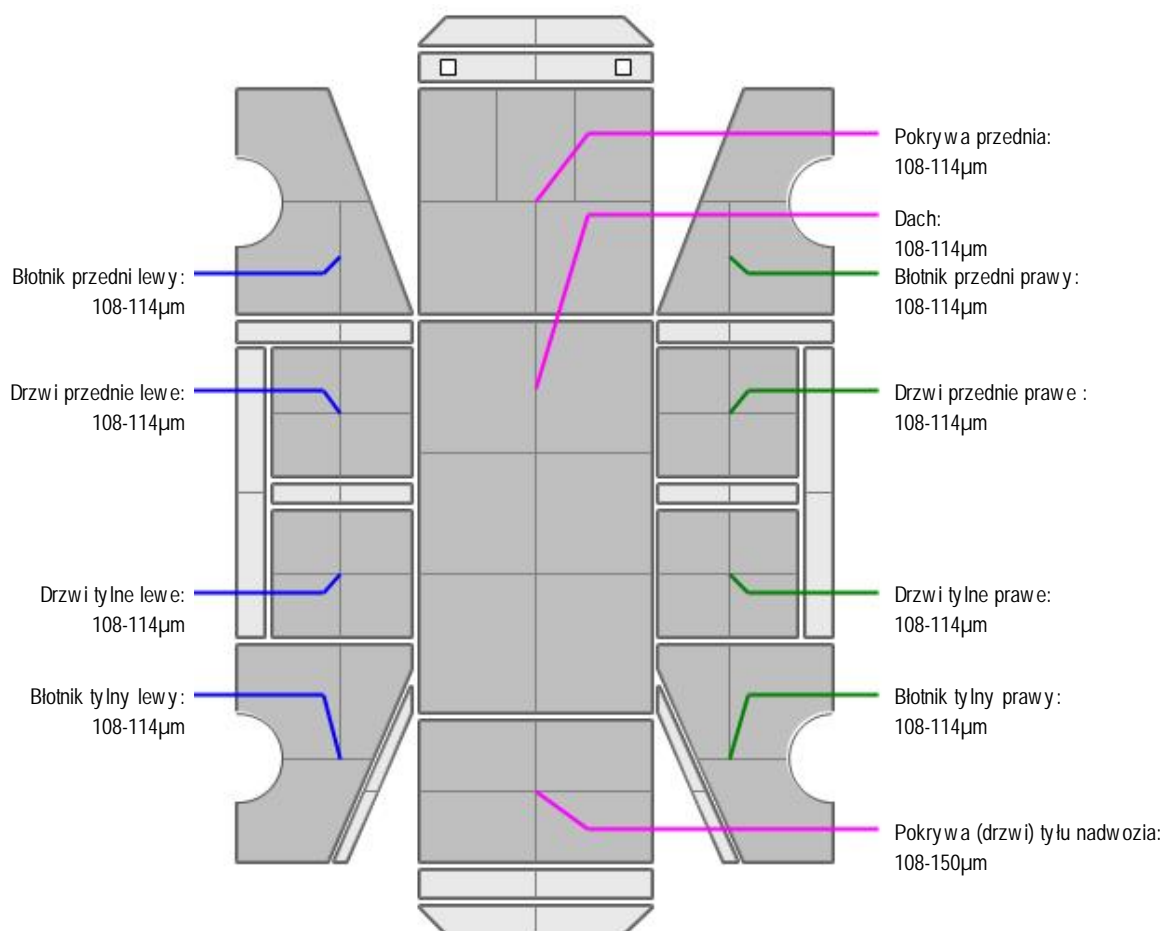


KABINA KIEROWCY - Szkielet i poszycia zewnętrzne

L.p.	Nazwa elementu	L / P	Rodzaj uszkodzenia	Opis	Fot. nr
1	Pokrywa przednia		Odpryski powłoki lakierowej		
2	Drzwi boczne przednie	L	Odpryski powłoki lakierowej na krawędzi tylnej.		
3	Drzwi boczne przednie	P	Odpryski powłoki lakierowej na krawędzi tylnej.		
4	Błotnik tylny	P	Zadrapania powłoki lakierowej		



KABINA KIEROWCY – Opis powłoki lakierowej



L.p.	Nazwa elementu	L / P	Grubość powłoki [µm]	Opis
1	Pokrywa przednia		108-114µm	
2	Dach		108-114µm	
3	Błotnik przedni	L	108-114µm	
4	Drzwi przednie	L	108-114µm	
5	Drzwi tylne	L	108-114µm	
6	Błotnik tylny	L	108-114µm	

7	Błotnik przedni	P	108-114µm	
8	Drzwi przednie	P	108-114µm	
9	Drzwi tylne	P	108-114µm	
10	Błotnik tylny	P	108-114µm	
11	Pokrywa (drzwi) tyłu nadwozia		108-150µm	



WYPOSA ENIE ZEWN TRZNE

L.p.	Nazwa elementu	L / P	Rodzaj uszkodzenia	Opis	Fot. nr
1	Zderzak przedni		Odpryski powłoki lakierowej, zarysowania w części dolnej.		
2	Obudowa lusterka bocznego	L	Odpryski powłoki lakierowej		
3	Obudowa lusterka bocznego	P	Odprysk powłoki lakierowej		
4	Zderzak tylny		Zarysowania powłoki lakierowej		
5	Szyba przednia		Odpryski warstwy zewnętrznej		

-Zestaw rub antykradzie owych- brak nakładki do odkr cania rub oraz 4 szt rub fabrycznych..



KABINA KIEROWCY – Wyposa enie wewn trzne

L.p.	Nazwa elementu	L / P	Rodzaj uszkodzenia	Opis	Fot. nr
1	Fotel przedni kpl.	L	Zabrudzenia		
2	Fotel przedni kpl.	P	Zabrudzenia		
3	Kanapa tylna		Zabrudzenia.		
4	Poszycie tablicy rozdzielczej		Zadrapania, zabrudzenia.		
5	Schówek		Zabrudzenia.		
6	Wykładzina dachu (podsufitka)		Zabrudzona		

W komorze baga nika składowany jest dodatkowy kpl dywaników tekstylnych.



ZAWIESZENIE I KOŁA

L.p.	Nazwa elementu	L / P	Rodzaj uszkodzenia	Opis	Fot. nr
1	Tarcza koła przedniego ze stopu lekkiego	L	Zadrapania kraw dzi bocznej. Zabrudzenia klejem do opon.		
2	Tarcza koła przedniego ze stopu lekkiego	P	Zadrapania kraw dzi bocznej. Zabrudzenia klejem do opon.		
3	Tarcza koła tylnego ze stopu lekkiego	L	Zadrapania kraw dzi bocznej. Zabrudzenia klejem do opon.		
4	Tarcza koła tylnego ze stopu lekkiego	P	Zadrapania kraw dzi bocznej. Zabrudzenia klejem do opon.		

JAZDA KONTROLNA

Wykonano jazd prób n w warunkach parkingowych (nawierzchnia pokryta warstw niegu) pozwalaj c na zgrubne okre lenie stanu technicznego z pr dko ci nie przekraczaj c 20 km/h:

1. Silnik – pracuje poprawnie w sprawdzonym przedziale pr dko ci obrotowych. wieci si kontrolka silnika.Widoczny komunikat z informacj o konieczno ci sprawdzenia silnika- do dalszej weryfikacji w warunkach warsztatowych.
2. Skrzynia biegów – pracuje poprawnie w sprawdzonym przedziale przeło e .
3. Układ hamulcowy wykazuje poprawn skuteczno pracy.
4. Układ kierowniczy – pracuje poprawnie.

DOKUMENTY I KOMPLETACJA POJAZDU

1	Instrukcja systemu Selecta DNA	TAK
2	Instrukcja obsługi systemu META+karta	TAK
3	Zestaw rub antykradzie owych.	TAK Brak nakładki do odkr cania kół .
4	Certyfikat Toyota CE	TAK
5	Ksi ka serwisowa	NIE
6	Kluczyki (ilo sztuk)	Dwa kluczyki+jeden pilot systemu Meta
7	Dowód rejestracyjny	TAK
8	Zestaw narz dzi fabrycznych	TAK
9	Podno nik samochodowy	TAK
10	Instrukcja obsługi	NIE
11	Ga nica	TAK
12	Trójk t ostrzegawczy	TAK
13	Apteczka	NIE

Ogl dziny w temperaturzej -8 stopni Celsjusza- mo liwo wyst pienia dodatkowych uszkodze niemo liwych do stwierdzenia w trakcie ogl dzin.

W komorze silnika widoczna przywieszka informuj ca o wykonaniu przegl du olejowego w dniu 24.11.2025r przy przebiegu 134347km.

POZOSTAŁE INFORMACJE

1 Pochodzenie pojazdu

Pojazd z rynku krajowego

2 Badanie poprawno ci numerów identyfikacyjnych

Numer identyfikacyjny pojazdu odczytano z natury i potwierdzono jego zgodno z zapisem w dowodzie rejestracyjnym.

Dane dotycz ce pojazdu zostały przyj te w oparciu o przedstawione dokumenty i zgodnie z zakresem zlecenia nie były weryfikowane, nie badano tak e zgodno ci wskazania drogomierza z faktycznym całkowitym przebiegiem pojazdu ani poprawno ci naniesienia numerów identyfikacyjnych. Fabryka Wycen Sp. z o.o. nie bierze odpowiedzialno ci za wykorzystanie niniejszej oceny technicznej jako ródła informacji o poje dzie przy jego zakupie.

Ustalenie wszystkich uszkodze , wad i braków w kompletacji pojazdu nie jest mo liwe w warunkach parkingowych, konieczna weryfikacja w warunkach warsztatowych.

Dokument wystawiony elektronicznie, wa ny bez podpisu

DOKUMENTACJA FOTOGRAFICZNA

Fot. nr 1



Fot. nr 2



Fot. nr 3



Fot. nr 4



Fot. nr 5



Fot. nr 6



Fot. nr 7



Fot. nr 8



Fot. nr 9



Fot. nr 10



Fot. nr 11



Fot. nr 12



Fot. nr 13



Fot. nr 14



Fot. nr 15



Fot. nr 16



Fot. nr 17



Fot. nr 18



Fot. nr 19



Fot. nr 20



Fot. nr 21



Fot. nr 22



Fot. nr 23



Fot. nr 24



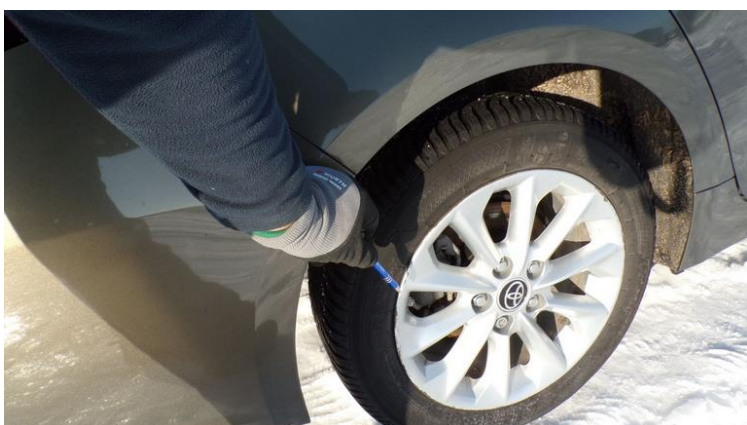
Fot. nr 25



Fot. nr 26



Fot. nr 27



Fot. nr 28



Fot. nr 29



Fot. nr 30



Fot. nr 31



Fot. nr 32



Fot. nr 33



Fot. nr 34



Fot. nr 35



Fot. nr 36



Fot. nr 37



Fot. nr 38



Fot. nr 39



Fot. nr 40



Fot. nr 41



Fot. nr 42



Fot. nr 43



Fot. nr 44



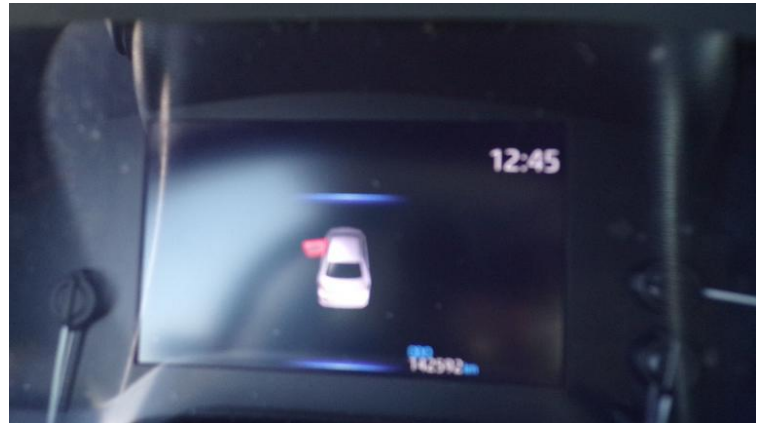
Fot. nr 45



Fot. nr 46



Fot. nr 47



Fot. nr 48



Fot. nr 49



Fot. nr 50



Fot. nr 51



Fot. nr 52



Fot. nr 53



Fot. nr 54



Fot. nr 55



Fot. nr 56



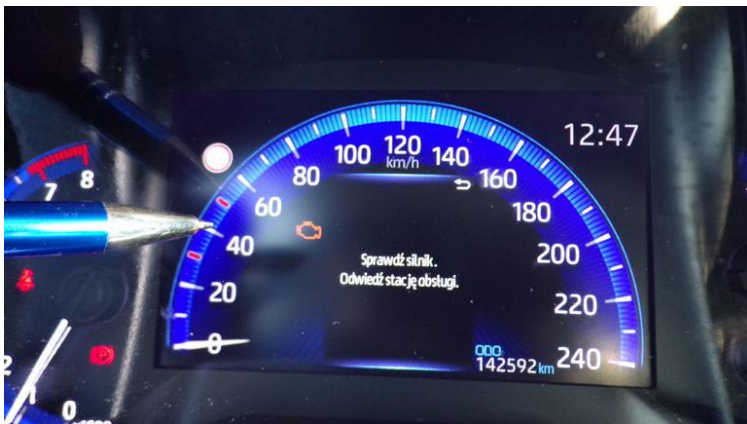
Fot. nr 57



Fot. nr 58



Fot. nr 59



Fot. nr 60



Fot. nr 61



Fot. nr 62



Fot. nr 63



Fot. nr 64

Dokument wystawiony elektronicznie, wamy bez podpisu

Opinia numer: 05/01/2026F

z dnia: 20.01.2026

Klauzule i zastrzeżenia:

1. Nie weryfikowano odczytanego stanu drogomierza z zapisami w urzędzeniach elektronicznych pojazdu.
2. Niniejsza ekspertyza służy wyłącznie do oszacowania wartości rynkowej przedmiotu wyceny i nie może być wykorzystywana do żadnego innego celu, ni wymieniony powyżej. W szczególności wycena nie może stanowić podstawy do oceny cech i stanu wycenianego obiektu przy jego zakupie.
3. Niniejsza wycena nie jest ofertą handlową.
4. Rzeczoznawca nie bierze na siebie odpowiedzialności za wady ukryte (prawne i fizyczne) oraz ewentualne skutki wynikające z dalszego użytkowania przedmiotu wyceny, a także za skutki wykorzystania samej wyceny.
5. Niniejsze opracowanie nie może być wykorzystane do żadnego innego celu niż określony w treści opinii i nie może być publikowane w całości w jakimkolwiek dokumencie bez zgody wykonawcy i bez uzgodnienia z nim formy i treści takiej publikacji.
6. Bez zgody autora opinii zabrania się jej powielania.
7. Nie badano tytułu użytkowania ani tytułu własności badanego pojazdu lub elementów, w tym ewentualnego istnienia ograniczonych praw rzeczowych.
8. Powyższa wycena nie jest ekspertyzą stanu technicznego przedmiotu wyceny i za taką nie może być uznawana, w szczególności nie może być traktowana, jako gwarancja sprzedaży przedmiotu wyceny za oszacowaną wartość.
9. Wycenę przeprowadzono w oparciu o dostarczoną dokumentację oraz badanie organoleptyczne wycenianego obiektu. Nie prowadzono badań diagnostycznych oraz weryfikacji warsztatowej przedmiotu wyceny.
10. Niniejsza wycena została sporządzona na podstawie oględzin wycenianego przedmiotu w warunkach występujących w miejscu jego udostępnienia.