

Nr zlecenia: 120/20/01/2026/IMPULS

z dnia: 2026/01/20

**Zleceniodawca:**

IMPULS Leasing Polska Sp. z o.o.  
Al. Jerozolimskie 212A  
02-486 Warszawa

**Rzeczoznawca:**

in . Szymon Mróz/zatw. Pion Weryfikacyjny eRzeczoz



## Wycena Wartości

Zadanie: Ocena stanu technicznego i określenie wartości rynkowej pojazdu

DANE IDENTYFIKACYJNE POJAZDU		Dane: [O] I-2026
Rodzaj pojazdu:	<b>Samochód osobowy</b>	VIN: <b>1FA6P8TH0H5285745</b>
Marka:	<b>FORD</b>	Nr rejestracyjny: <b>WR162FU</b>
Model pojazdu:	<b>Mustang 2.3 EcoBoost MR`15 E6</b>	Nr Info-Ekspert: <b>011-08806</b>
Wersja:	<b>Aut.</b>	Rok produkcji: <b>2017</b>
Wskazanie drogomierza	160999 km	
Data pierwszej rejestracji	2017/09/07	
Data wykonania badania technicznego	2026/11/07	
Rodzaj nadwozia	coupe 2 drzwiowy	
Dop. masa całkowita	2032 kg*	
Jednostka napędowa	z zapłonem iskrowym (wtrysk)	
Pojemność / Moc silnika	2264 ccm / 233kW (317KM)	
Doładowanie	Turbosp. z chłodn. powietrza	
Liczba cylindrów / Układ cylindrów / Liczba zaworów	4 / rzędowy / 16	
Rodzaj skrzyni biegów	automatyczna	
Rodzaj napędu	tylny (4x2)	
Kolor powłoki lakierowej, (rodzaj lakieru)	Czerwony 2-warstwowy typu uni	

WYPOSAŻENIE STANDARDOWE	
<b>L.p. Nazwa elementu wyposażenia</b>	<b>L.p. Nazwa elementu wyposażenia</b>
1 ABS - system zapobiegający blokowaniu kół	20 System kontroli ciśnienia w oponach
2 Autoalarm obwodowy	21 System kontroli trakcji ESC
3 Dywaniki welurowe	22 System kontroli trakcji TA
4 Kamera cofania	23 System ułatwiający ruszanie na wzniesieniu HSA
5 Klimatyzacja automatyczna 2 strefowa	24 System wspomagania nagłego hamowania EBA

6	Kurtyny powietrzne w I i II rz. dzie	25	System wyboru profilu jazdy
7	Lusterko wewn. trznie, ciemniane automatycznie	26	Szyby przednie regulowane elektrycznie
8	Nakładki metalowe progów, podświetlane	27	wiatła do jazdy dziennej
9	Oświetlenie wewn. trznie LED	28	wiatła mijania włączane automatycznie
10	Poduszka powietrzna kierowcy	29	wiatła p/mgienne przednie
11	Poduszka powietrzna kolanowa kierowcy	30	Tapicerka ze skóry
12	Poduszka powietrzna kolanowa pasażera	31	Tarcze kół aluminiowe 19" 5 ramienne 'Gloss Black'
13	Poduszka powietrzna pasażera	32	Tempomat
14	Poduszki powietrzne boczne tył	33	Wspomaganie układu kierowniczego elektryczne
15	Reflektory ksenonowe	34	Zamek centralny z kluczem elektronicznym KeyFree
16	Sterowanie skrzyni biegów przy kierownicy	35	Zawieszenie wzmocnione
17	System dystrybucji siły hamowania elektroniczny EBD	36	Zderzak tylny z dyfuzorem
18	System Ford EasyKey	37	Zestaw naprawczy opon
19	System Ford MyKey		

#### L.p. Nazwa pakietu / elementu pakietu wyposażenia standardowego

- 1 Kierownica i dźwignia zmiany biegów pokryte skórą
  - Dźwignia zmiany biegów pokryta skórą
  - Kierownica 3-ramienna pokryta skórą
- 2 Lusterka zewnętrzne trznie podgrzewane, regulowane i składane elektrycznie
  - Lusterka zewnętrzne składane elektrycznie
  - Lusterka zewnętrzne regulowane elektrycznie
  - Lusterka zewnętrzne podgrzewane elektrycznie
- 3 Poduszki powietrzne boczne
  - Napinacze pasów bezpieczeństwa pirotechniczne
  - Poduszki powietrzne boczne
- 4 Radioodtwarzacz CD + MP3 z DAB+ i z Ford SYNC 3 (IEVAL)
  - Sterowanie radiem w kierownicy
  - Głośniki 9 szt.
  - Radioodtwarzacz CD + MP3
  - Zestaw głośnomówiący "Bluetooth"
  - Funkcja wzywania pomocy
  - Złotce USB 2 szt.
  - Tuner radiowy cyfrowy DAB+
  - System sterowania głosem
  - Wyświetlacz radia 8" kolorowy, dotykowy

### WYPOSAŻENIE DODATKOWE

#### L.p. Nazwa elementu wyposażenia

- 1 Pakiet Premium (dopłata)
  - Sterowanie radiem w kierownicy
  - Fotel kierowcy podgrzewany
  - Fotel pasażera podgrzewany
  - Fotel kierowcy wentylowany
  - Fotel pasażera wentylowany
  - Radioodtwarzacz CD + MP3
  - Zestaw głośnomówiący "Bluetooth"
  - Czujniki parkowania - tył
  - Głośniki 12 szt. hi-fi
  - Funkcja wzywania pomocy
  - Złotce USB 2 szt.
  - Tuner radiowy cyfrowy DAB+
  - System sterowania głosem
  - Mapa Europy
  - Wyświetlacz radia 8" kolorowy, dotykowy
  - Tapicerka ze skóry Lux
  - Tarcze kół aluminiowe 19" 10-ramienne 'Luster Nickel'

**OPIS ZAMONTOWANEGO W POJE DZIE OGUMIENIA**

Koło	Marka, typ	Bieżnik [mm]
Przednie lewe:	*NEXEN WINGUARD SPORT 2 255/40/R19	5,9
Przednie prawe:	*NEXEN WINGUARD SPORT 2 255/40/R19	5,8
Tylne lewe:	*NEXEN WINGUARD SPORT 2 255/40/R19	5,9
Tylne prawe:	*NEXEN WINGUARD SPORT 2 255/40/R19	7,3

**KOREKTY WARTO CI POJAZDU**

KOREKTA ZA PIERWSZ REJESTRACJ	( + )
KOREKTA ZA WYPOSA ENIE	( + )
KOREKTA ZA PRZEBIEG	( + )
KOREKTY RÓ NE:	
Zadana szacunkowa korekta z tytułu wcze niejszych napraw	( - )
Stan utrzymania i dbała o pojazd	( - )
KOREKTY RÓ NE RAZEM	( - )
KOREKTA ZA OGUMIENIE	( + )

**UWAGI RZECZOZNAWCY DOTYCZ CE WYCENY**

Dokonano sprawdzenia historii pojazdu w bazie CEPiK.

Rzeczoznawca dokonał ogl dzin pojazdu w warunkach parkingowych, co mogło ograniczyć pełn ocen jego stanu technicznego. Dodatkowo informujemy, e jazda próbna została przeprowadzona w warunkach parkingowych z niewielk pr dko ci co mo e nie odzwierciedla pełnych warunków eksploatacyjnych. Istnieje mo liwo , e w innych okoliczno ciach mog zosta ujawnione dodatkowe uszkodzenia lub usterki, których nie mo na było wykry podczas ogl dzin Rzeczoznawcy.

Zalecamy zatem skorzystanie z mo liwo ci ogl dzin pojazdu we własnym zakresie lub w Autoryzowanej Stacji Obsługi danej marki, co pozwoli na pełniejsz weryfikację stanu technicznego pojazdu przed udziałem w aukcji.

Auto posiada dodatkowy komplet kół Pirelli P Zero 255/40/R19 100Y

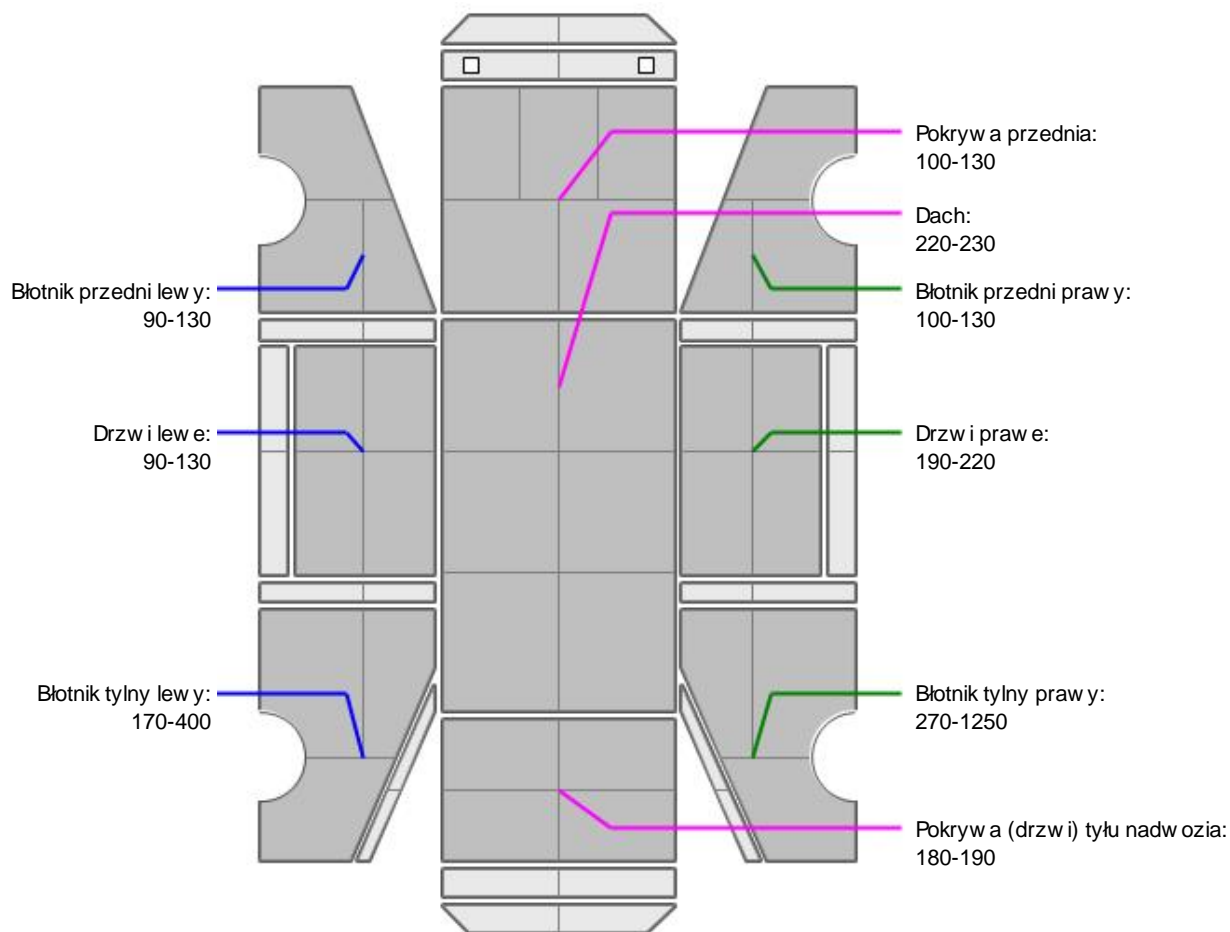
**OPIS STANU TECHNICZNEGO ZESPOŁÓW POJAZDU****KABINA KIEROWCY - Szkielet i poszycia zewn trzne**

L.p.	Nazwa elementu	L / P	Rodzaj uszkodzenia	Opis	Fot. nr
1	Błotnik przedni	L	Zarysowania powłoki lakierowej		
2	Błotnik przedni	P	Ogniska korozji		
3	Drzwi boczne	L	Wgniecenia, odpryski		
4	Dach		Zarysowania powłoki lakierowej		

Pojazd nosi typowe dla jego okresu eksploatacji uszkodzenia powłoki lakierowej (niewielkie zarysowania, odpryski itp.).



**KABINA KIEROWCY – Opis powłoki lakierowej**



L.p.	Nazwa elementu	L / P	Grubość powłoki [µm]	Opis
1	Pokrywa przednia		100-130	
2	Dach		220-230	
3	Błotnik przedni	L	90-130	
4	Drzwi	L	90-130	
5	Błotnik tylny	L	170-400	
6	Błotnik przedni	P	100-130	
7	Drzwi	P	190-220	
8	Błotnik tylny	P	270-1250	
9	Pokrywa (drzwi) tyłu nadwozia		180-190	

Podane przedziały grubości powłoki lakierowej poszczególnych elementów dotyczą wyłącznie punktów pomiarowych, tj. trzech wybranych miejsc na danym elemencie nadwozia. Nie oznacza to, że w pozostałych obszarach danego elementu grubość powłoki jest jednakowa ani że nie może wykraczać poza wskazane zakresy. Pomiary wykonano urządzeniem bezdźwiękowym w posiadaniu rzeczoznawcy. Pomiar wykonany innym przyrządem może się różnić.

Dach oraz lusterka oklejone folią.

**WYPOSA ENIE ZEWN TRZNE**

L.p.	Nazwa elementu	L / P	Rodzaj uszkodzenia	Opis	Fot. nr
1	Zderzak przedni		Zarysowany, zdeformowany		
2	Obudowa lusterka bocznego	L	Zarysowana		
3	Zderzak tylny		Zarysowany, zdeformowany, sp kania		
4	Szyba przednia		P kni cie		
5	Klamka zewn trzna drzwi bocznych	P	Zarysowana		
6	Wygłuszenie pokrywy przedniej		Rozerwane		
7	Listwa progowa prawa		Odstaje		

**KABINA KIEROWCY – Wyposa enie wewn trzne**

L.p.	Nazwa elementu	L / P	Rodzaj uszkodzenia	Opis	Fot. nr
1	Kanapa tylna		Zabrudzona		

Wn trze pojazdu nosi typowe dla jego okresu eksploatacji zabrudzenia oraz zu ycie wszystkich elementów.

**ZAWIESZENIE I KOŁA**

L.p.	Nazwa elementu	L / P	Rodzaj uszkodzenia	Opis	Fot. nr
1	Opona koła tylnego	L	Wybrzuszenie na boku opony		
2	Tarcza koła przedniego ze stopu lekkiego	L	Zadrapania kraw dzi bocznej		
3	Tarcza koła przedniego ze stopu lekkiego	P	Zadrapania kraw dzi bocznej		
4	Tarcza koła tylnego ze stopu lekkiego	L	Zadrapania kraw dzi bocznej		

**JAZDA KONTROLNA**

- |   |                                   |          |
|---|-----------------------------------|----------|
| 1 | Gło no pracy silnika              | BEZ UWAG |
| 2 | Gło no (stuki) zawieszenia        | BEZ UWAG |
| 3 | Zmiana biegów, działanie sprz gła | BEZ UWAG |
| 4 | Skuteczno hamulca zasadniczego    | BEZ UWAG |
| 5 | Skuteczno hamulca pomocniczego    | BEZ UWAG |

Próba ruchowa przeprowadzona na niewielkim dystansie, na zimnym silniku, w warunkach parkingowych, z pr dko ci do 15 km/h.

**DOKUMENTY I KOMPLETACJA POJAZDU**

- |   |                      |     |
|---|----------------------|-----|
| 1 | Ksi ka serwisowa     | TAK |
| 2 | Kluczyki (ilo sztuk) | 2   |
| 3 | Dowód rejestracyjny  | TAK |
| 4 | Instrukcja obsługi   | TAK |

**POZOSTAŁE INFORMACJE****1 Pochodzenie pojazdu**

Salon Polska

**2 Badanie poprawno ci numerów identyfikacyjnych**

Numer VIN wybity na karoserii pojazdu zgodny z DR

**3 Weryfikacja odczytanego stanu drogomierza**

Zweryfikowano w bazie Cepik

**Zastrzeżenia ograniczające opinię**

ü Zawarte w niniejszej Wycenie/Raporcie informacje (w tym dotyczące wyposażenia) służy jedynie ogólnym celom informacyjnym. Wycena/Raport nie może być zatem traktowana jako oferta w rozumieniu przepisów Kodeksu Cywilnego oraz opisu towaru ani zapewnienia w rozumieniu art. 4 Ustawy z dnia 27 lipca 2002 roku o szczególnych warunkach sprzedaży konsumenckiej.

ü Wycena/Raport została sporządzona w celu ustalenia istnienia albo nieistnienia uszkodzeń nieakceptowalnych podczas czerpienia korzyści z samochodu lub innych okoliczności uzgodnionych w zleceniu. Wycena/Raport nie obejmuje typowych uszkodzeń wynikających z eksploatacji samochodu oraz jego standardowego zużycia.

ü Jeżeli chcesz traktować ten dokument jako źródło wiedzy o samochodzie przy jego zakupie, czynisz to na własną odpowiedzialność. Rzeczoznawca Sp. z o.o. nie ponosi odpowiedzialności za takie użycie tej Wyceny/Raporu.

ü Niniejsza wycena służy wyłącznie do oszacowania wartości rynkowej przedmiotu wyceny i nie może być wykorzystywana do żadnego innego celu, niż wymieniony powyżej. W szczególności wycena nie może stanowić podstawy do oceny cech i stanu wycenianego obiektu przy jego zakupie.

ü Rzeczoznawca nie bierze na siebie odpowiedzialności za wady ukryte (prawne i fizyczne) oraz ewentualne skutki wynikające z dalszego użytkowania przedmiotu wyceny, a także za skutki wykorzystania samej wyceny.

ü Powyższa wycena nie jest ekspertyzą stanu technicznego przedmiotu wyceny i za taką nie może być uznawana, w szczególności nie może być traktowana jako gwarancja sprzedaży przedmiotu wyceny za oszacowaną wartość.

ü Wycenę przeprowadzono w oparciu o dostarczoną dokumentację oraz badanie organoleptyczne wycenianego obiektu. Nie prowadzono badań diagnostycznych oraz weryfikacji warsztatowej przedmiotu wyceny.

ü Nie stwierdzono dodatkowych niesprawności i/lub uszkodzeń i/lub braków w zakresie możliwym do ustalenia w warunkach oględzin tj. bez dostępu do spodu pojazdu, specjalistycznego sprzętu diagnostycznego, jazdy próbnej wykonanej w warunkach drogowych z obciążeniem.

ü Rzeczoznawca podczas oględzin poza warsztatem nie jest w stanie stwierdzić wypadkowej przeszłości pojazdu. W przypadku podwyższonych wartości pomiarów powłoki lakierowej, konieczna jest ekspertyza w warunkach warsztatowych.

ü Rok produkcji pojazdu - nie weryfikowano. Przyjeto w oparciu o dane przekazane przez Zleceniodawcę.

ü Niniejsza wycena nie może być publikowana w całości w jakimkolwiek dokumencie bez zgody wykonawców i bez uzgodnienia z nimi formy i treści takiej publikacji. Zakaz publikacji nie dotyczy posługiwania się wyceną w umowach cywilno-prawnych zawieranych przez zleceniodawcę i dotyczących przedmiotu.

ü Przed odbiorem pojazdu, kupujący zobowiązany jest do konfrontacji rzeczywistego stanu z informacjami zawartymi w wycenie. Odbiór przedmiotu jest równoznaczny ze zrzeczeniem się wszelkich roszczeń, co do stanu technicznego.

ü Nie badano poprawności i/lub budowy numerów identyfikacyjnych/seryjnych obiektu oraz nie weryfikowano prawdziwości danych obiektu.

ü Niniejsza wycena nie może być traktowana jako gwarancja sprzedaży przedmiotu wyceny za oszacowaną wartość.

ü W przypadku ujawnienia dodatkowych informacji dotyczących przedmiotowego pojazdu, niedostępnych w czasie wykonywania niniejszej opinii, zaprezentowane stanowisko może ulec zmianie.

ü W opinii zało ono, e nie wykryto adnych faktów, które mogłyby istotnie wpływa na warto wycenionego pojazdu, je li w opisie pojazdu nie widnieje inaczej.

ü Rzeczoznawca nie ponosi odpowiedzialno ci za ewentualne bł dy wynikaj ce z przedstawionych informacji otrzymanych od u ytkownika/sprzedawcy/zamawiaj cego wycen , je li brak podstaw do kwestionowania ich zgodno ci ze stanem rzeczywistym lub te ustalenie stanu rzeczywistego przez rzeczoznawc było niemo liwe lub znacznie utrudnione.

ü Wyposa enie standardowe wg. Info - Ekspert. Rzeczoznawca nie ponosi odpowiedzialno ci za ewentualne bł dy programu. Lista wyposa enia w wycenie ma charakter pogl dowy i nie potwierdza kompletno ci. Aby ustali specyfikacje fabryczn wyposa enia nale y zwróci si do dealera.

ü W warunkach, w jakich przeprowadzono ogl dziny rzeczoznawca nie miał mo liwo ci zweryfikowania poprawno ci działania całego wyposa enia.

ü Opis stanu technicznego pojazdu jest wa ny na dzie ogl dzin. Rzeczoznawca nie bierze odpowiedzialno ci za zmiany stanu pojazdu wynikaj ce z dalszej eksploatacji lub postoj (np. uszkodzenie akumulatora, powi kszenie lub powstanie ognisk korozji, uszkodzenie układu hamulcowego, itp.) – zaleca si sprawdzenie daty wyceny

ü Je eli elementy jednostki nap dowej, układu przeniesienia nap du itp., s rozmontowane, rzeczoznawca nie weryfikuje kompletno ci poszczególnych układów. Mo liwo wyst pienia braków w kompletacji (np. ze wzgl du na wykorzystanie unieruchomionego pojazdu jako „dawcy cz ci”).

ü Nie weryfikowano odczytanego stanu drogomierza z zapisami w urz dzeniach elektronicznych pojazdu. Rzeczoznawca nie dokonuje oceny autentyczno ci przebiegu.

ü W przypadku pojazdów z niesprawnym akumulatorem lub bez niego - podł czenie sprawnego akumulatora nie gwarantuje sprawno ci technicznej pojazdu. W zwi zku z tym przyjmuje si i stan techniczny pojazdu jest nieznan, istnieje ryzyko ujawnienia wad ukrytych i dodatkowych uszkodze .

ü Nie weryfikowano gwarancji, statusu pakietów serwisowych i kompletno ci w zakresie osprz tu dodatkowego, z którym przedmiot był zamówiony.

*Dokument wystawiony elektronicznie, wa ny bez podpisu*

## DOKUMENTACJA FOTOGRAFICZNA



Fot. nr 1



Fot. nr 2



Fot. nr 3



Fot. nr 4



Fot. nr 5



Fot. nr 6



Fot. nr 7



Fot. nr 8



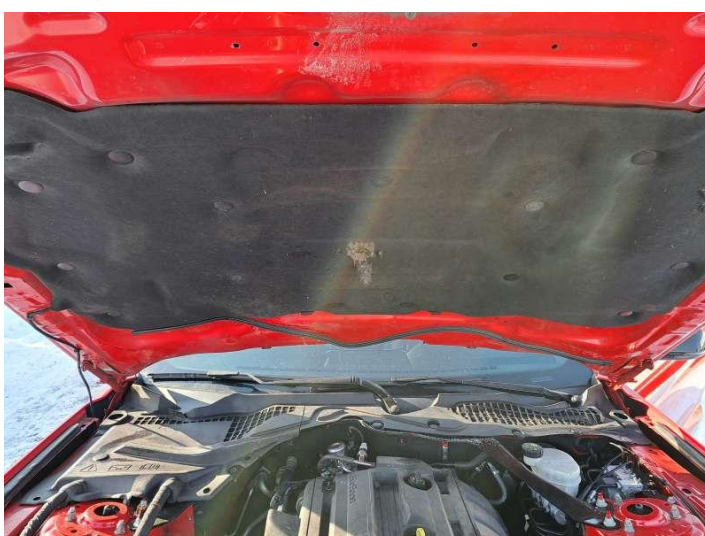
Fot. nr 9



Fot. nr 10



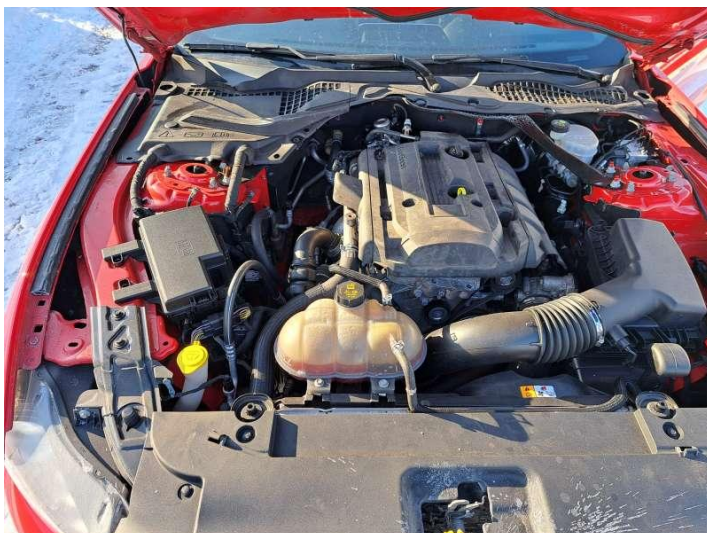
Fot. nr 11



Fot. nr 12



Fot. nr 13



Fot. nr 14



Fot. nr 15



Fot. nr 16



Fot. nr 17



Fot. nr 18



Fot. nr 19



Fot. nr 20



Fot. nr 21



Fot. nr 22



Fot. nr 23



Fot. nr 24



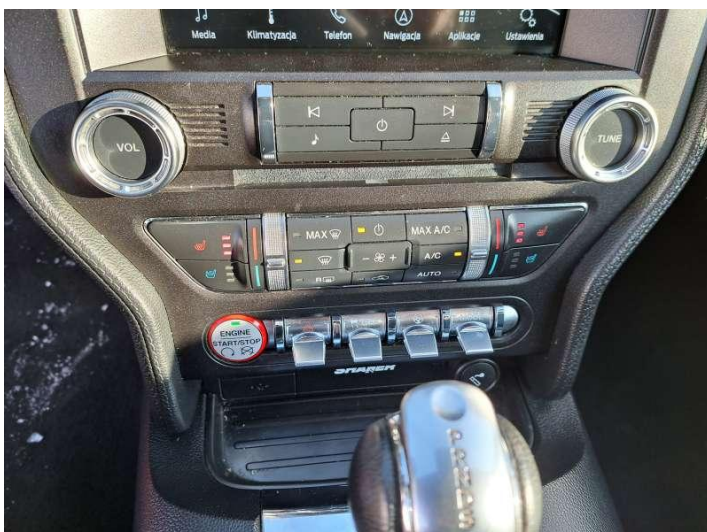
Fot. nr 25



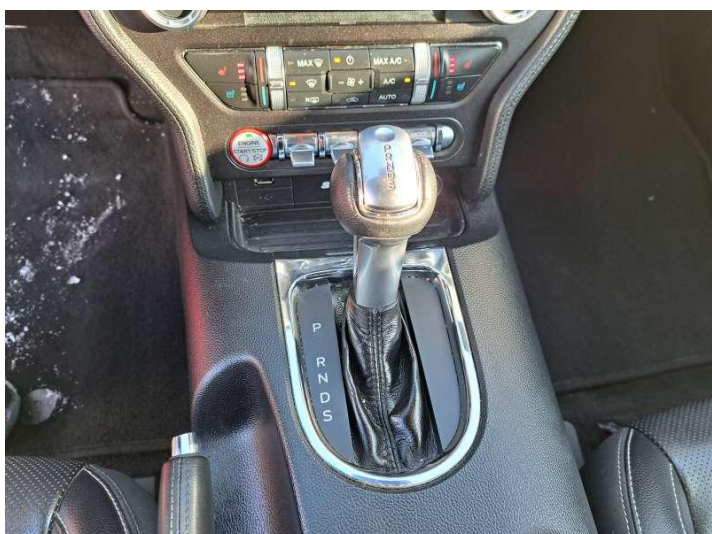
Fot. nr 26



Fot. nr 27



Fot. nr 28



Fot. nr 29



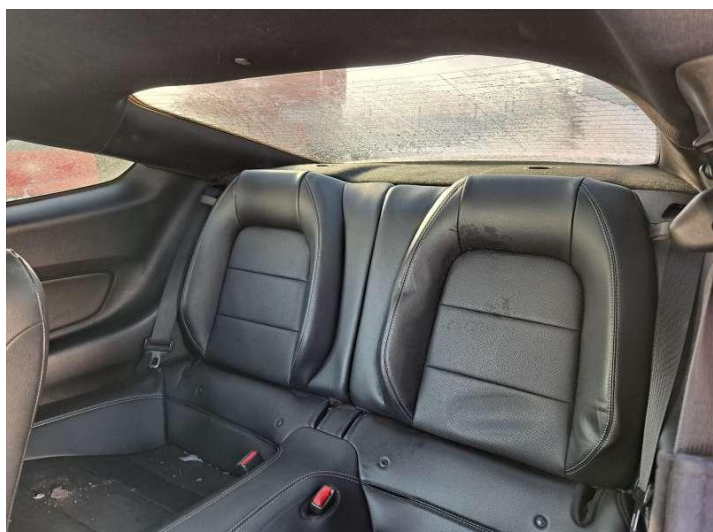
Fot. nr 30



Fot. nr 31



Fot. nr 32



Fot. nr 33



Fot. nr 34



Fot. nr 35



Fot. nr 36



Fot. nr 37



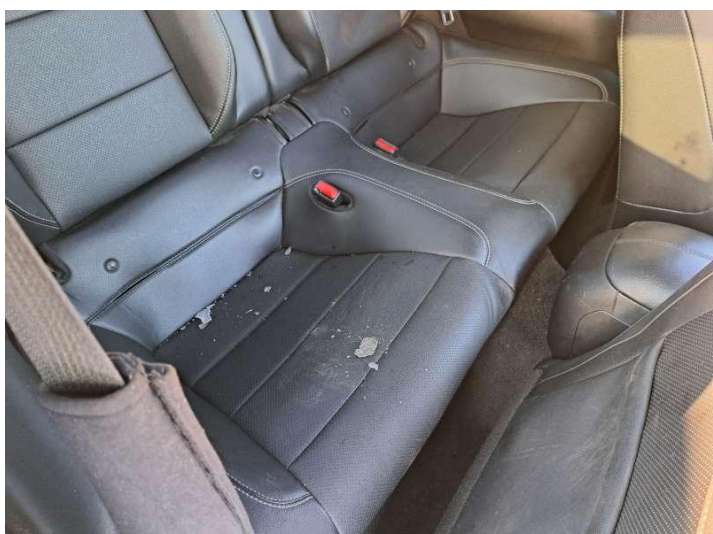
Fot. nr 38



Fot. nr 39



Fot. nr 40



Fot. nr 41



Fot. nr 42



Fot. nr 43



Fot. nr 44



Fot. nr 45



Fot. nr 46



Fot. nr 47



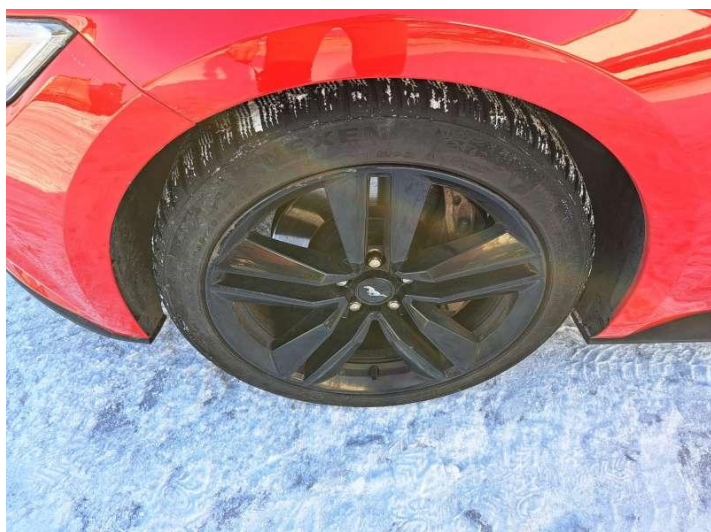
Fot. nr 48



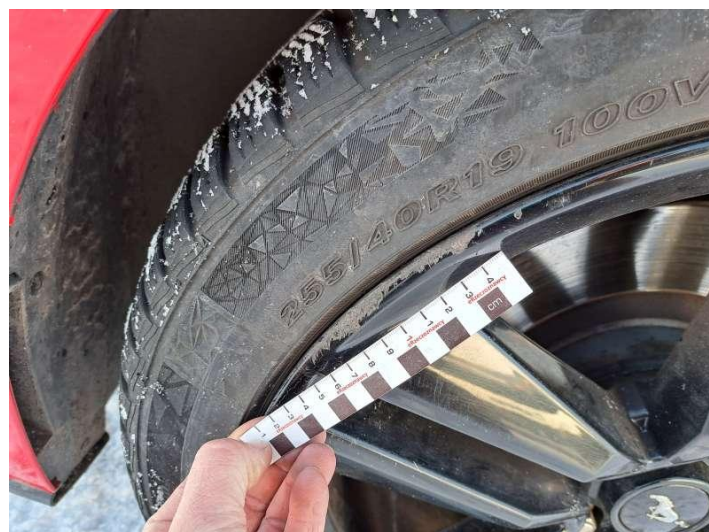
Fot. nr 49



Fot. nr 50



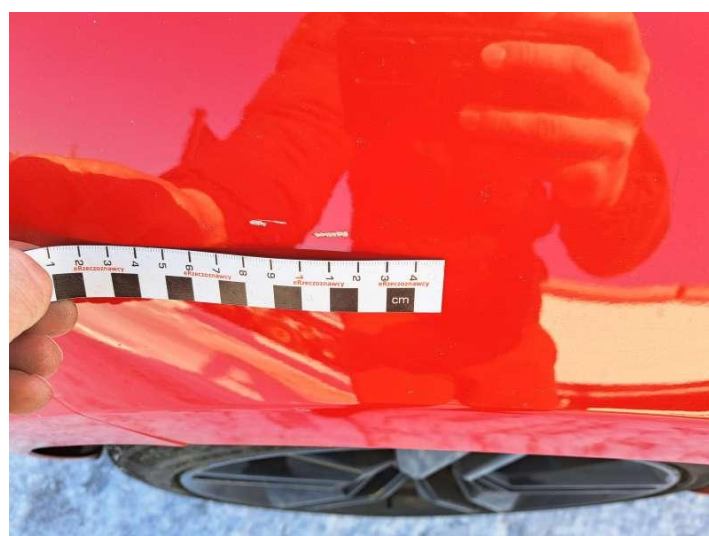
Fot. nr 51



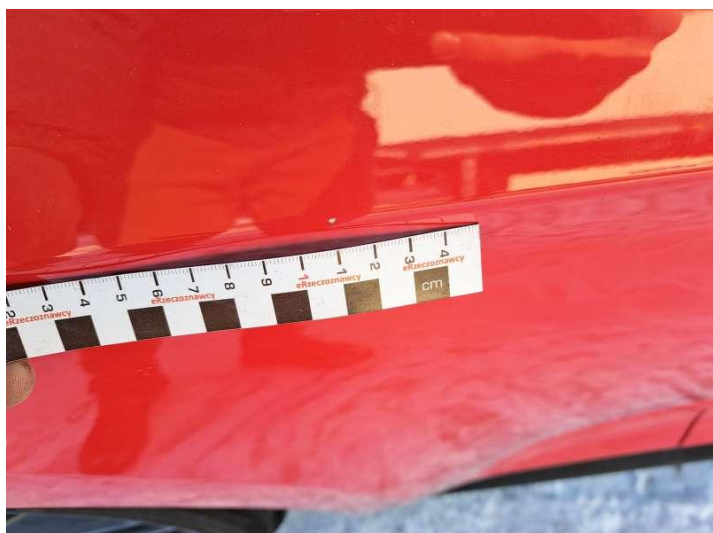
Fot. nr 52



Fot. nr 53



Fot. nr 54



Fot. nr 55



Fot. nr 56



Fot. nr 57



Fot. nr 58



Fot. nr 59



Fot. nr 60



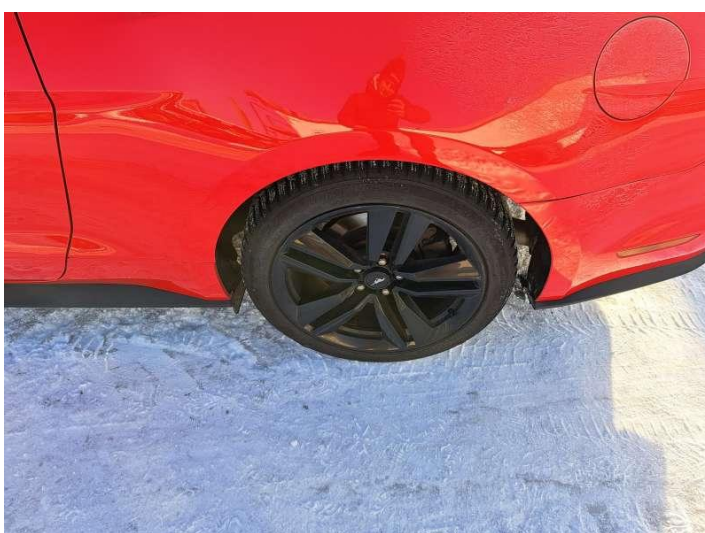
Fot. nr 61



Fot. nr 62



Fot. nr 63



Fot. nr 64



Fot. nr 65



Fot. nr 66



Fot. nr 67



Fot. nr 68



Fot. nr 69



Fot. nr 70



Fot. nr 71



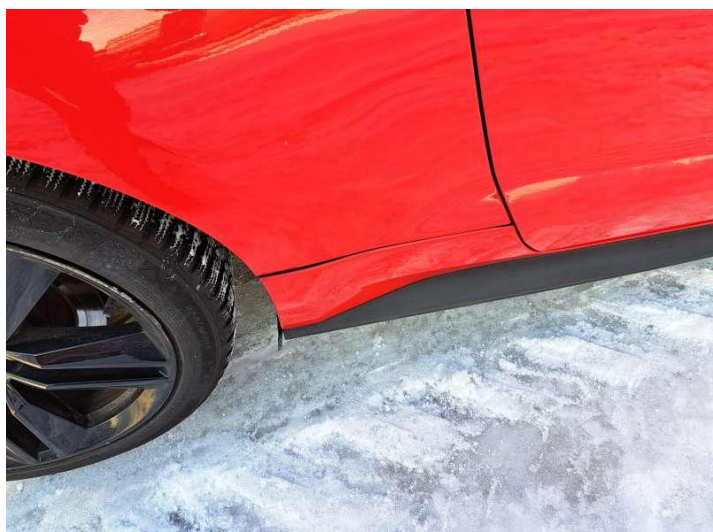
Fot. nr 72



Fot. nr 73



Fot. nr 74



Fot. nr 75



Fot. nr 76



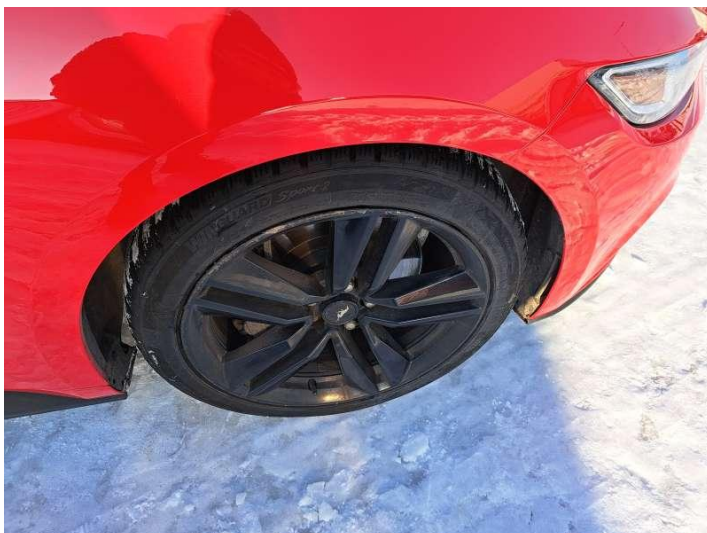
Fot. nr 77



Fot. nr 78



Fot. nr 79



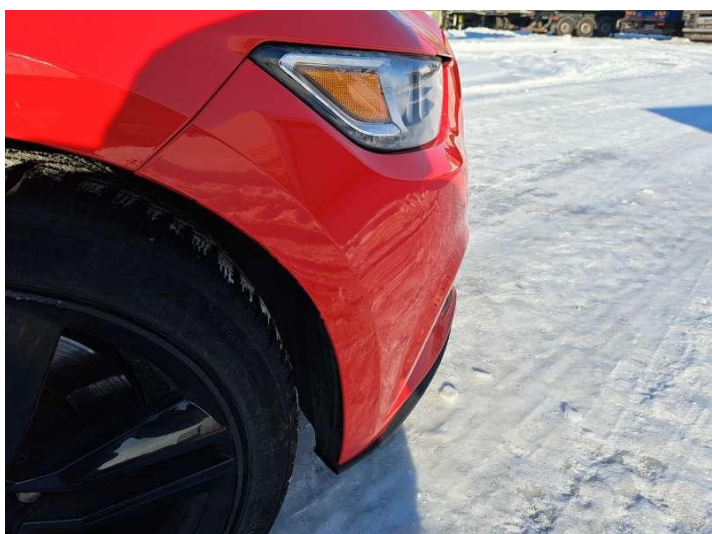
Fot. nr 80



Fot. nr 81



Fot. nr 82



Fot. nr 83



Fot. nr 84



Fot. nr 85



Fot. nr 86



Fot. nr 87



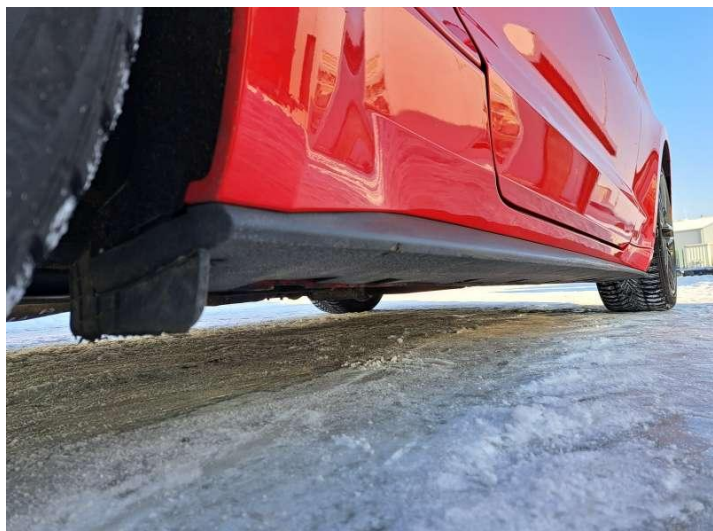
Fot. nr 88



Fot. nr 89



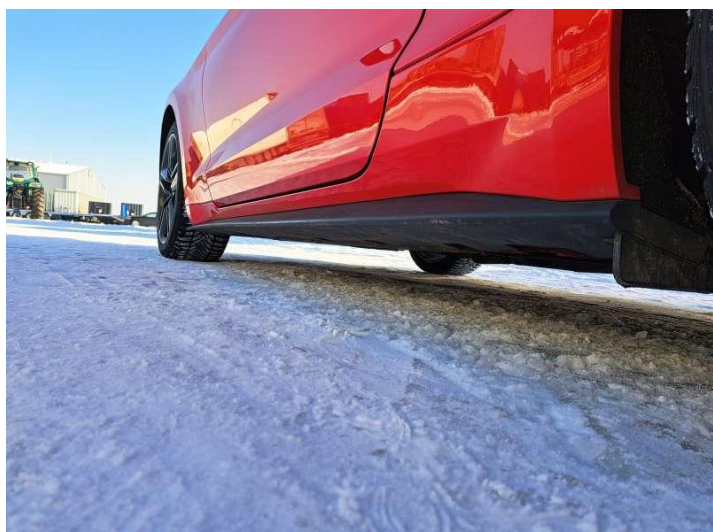
Fot. nr 90



Fot. nr 91



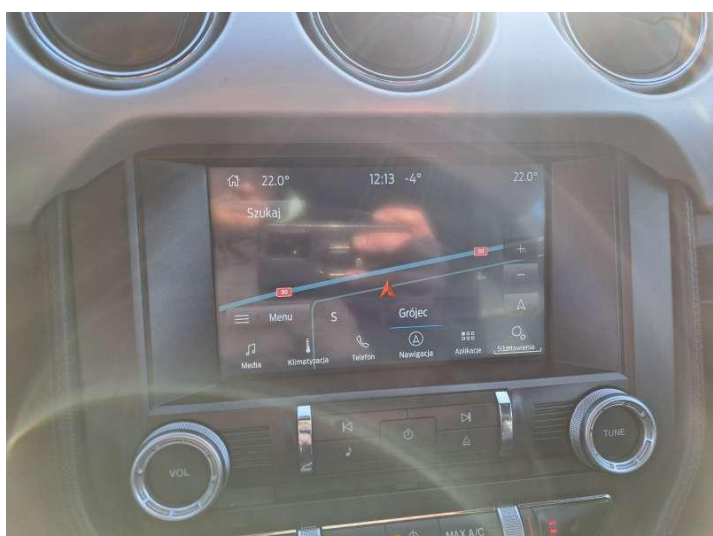
Fot. nr 92



Fot. nr 93



Fot. nr 94



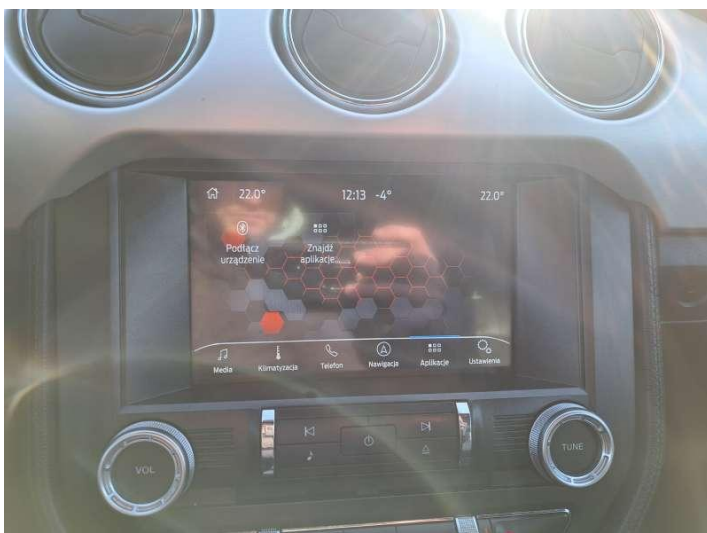
Fot. nr 95



Fot. nr 96



Fot. nr 97



Fot. nr 98



Fot. nr 99



Fot. nr 100



Fot. nr 101



Fot. nr 102



Fot. nr 103



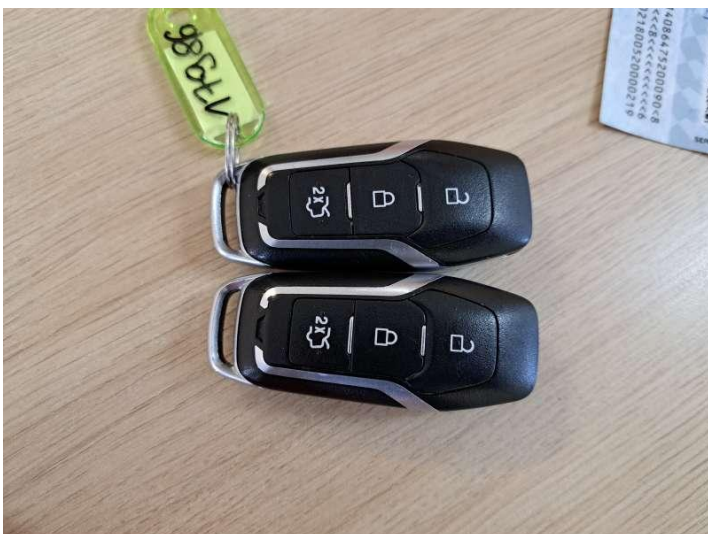
Fot. nr 104



Fot. nr 105



Fot. nr 106



Fot. nr 107

---

*Dokument wystawiony elektronicznie, w a ny bez podpisu*