

Nr zlecenia: ZLECENIE ZGODNIE Z UMOW

z dnia: 08.05.2026

**Zleceniodawca:**

IMPULS-LEASING Polska Sp. z o.o.  
Al. Jerozolimskie 212A  
02-486 Warszawa

**Rzeczoznawca:**

Sebastian Kurmanowski upr.AUTOCONS 1234,RS01444.



## OPINIA TECHNICZNA

Zadanie: Okre lenie warto ci rynkowej pojazdu na potrzeby sprzeda y.

### PODSTAWA OPINII

- Zlecenie wla ciciela zgodnie z obowi zuj c umow .
- Ogl dziny pojazdu w dniu 11.05.2026r. na parkingu w miejscowo ci Słomczyn, ul. Metalowa 10, 05-600 Grójec.
- Dowód rejestracyjny Seria-DR/BAV 1941268.
- Instrukcja okre lania warto ci pojazdów nr 01/2016 oraz 01/2024.

### DANE IDENTYFIKACYJNE POJAZDU

Dane: [T] V-2026

Rodzaj pojazdu:	<b>Samochód osobowy*</b>	VIN:	<b>J T J C J B J A 4 0 2 0 1 6 1 4 9</b>
Marka:	<b>LEXUS</b>	Nr rejestracyjny:	<b>SK228YM</b>
Model pojazdu:	<b>RX 350h 2.5 MR`23 E6d</b>	Nr Info-Ekspert:	<b>051-00534</b>
Wersja:	<b>Prestige e-CVT</b>	Rok produkcji:	<b>2023</b>

Wskazanie drogomierza	52170 km
Data pierwszej rejestracji	16.11.2023
Data wa no ci badania technicznego	16.11.2026
Rodzaj nadwozia	kombi (uniwersalne) 5 drzwiowe 5 osobowe
Dop. masa całk.	2660 kg

Jednostka nap dow a	hybrydowa (benzyna/elektr.)
Pojemno / Moc silnika spalinowego	2487 ccm / 140kW (190KM)
Moc zespołu nap dowego / silnika elektrycznego	184kW (250KM) / 174kW (237KM)
Doładowanie	Turbosp. z chłodn. powietrza
Liczba cylindrów / Układ cylindrów / Liczba zaworów	4 / rz dowy / 16
Rodzaj skrzyni biegów	automatyczna
Rodzaj nap du	AWD-i siln. elektr. nap. o tyln
Kolor powłoki lakierowej, (rodzaj lakieru)	BIAŁY 3-warstwowy typu perła

## WYPOSA ENIE STANDARDOWE

L.p. Nazwa elementu wyposażenia	L.p. Nazwa elementu wyposażenia
1 ABS - system zapobiegaj cy blokowaniu kół	40 Powłoka lakieru chroni ca przed drobnymi zarysowaniami
2 Alarm	41 Przewodowy Android Auto
3 Asystent utrzymywania pasa ruchu LKA	42 Przycisk uruchamiaj cy silnik
4 Bezprzewodowy Apple CarPlay	43 Reflektory Full LED
5 Fotele przednie regulowane w 8 kierunkach	44 Reflektory z do wietlaniem zakr tów
6 Fotele przednie z regulacj l d wiow 2 kierunkow	45 Relingi dachowe srebrne
7 Gałka zmiany biegów pokryta skór	46 Rozpoznawanie znaków drogowych (RSA)
8 Hamulec postojowy elektryczny EPB	47 Selektor trybów jazdy (3 tryby)
9 Immobilizer	48 Spryskiwacze reflektorów
10 Inteligentny asystent głosowy Lexus Concierge z Usługami Connected ( na 4 lata)	49 Sygnalizacja zm czenia kierowcy SWAY
11 Kamera cofania	50 System Bluetooth
12 Kanapa tylna dzielona w stosunku 40/20/40	51 System kontroli ci nienia w oponach TPMS
13 Kierownica podgrzewana	52 System kontroli podjazdu HAC
14 Kierownica pokryta skór	53 System kontroli trakcji TRC
15 Kierownica regulowana elektrycznie w 2 płaszczyznach	54 System monitorowania martwego pola BSM
16 Kierownica wielofunkcyjna	55 System monitorowania ruchu poprzecznego przed pojazdem FCTA
17 Kierunkowskazy LED z przodu	56 System ochrony przedzderzeniowej PCS
18 Kierunkowskazy LED z tyłu	57 System ostrzegania o ruchu poprzecznym z tyłu pojazdu RCTA
19 Klimatyzacja automatyczna 3 strefowa	58 System ostrzegania pieszych d wi kowy AVAS
20 Konsola rodkowa z 2 miejscami na kubek	59 System rozdzielaj cy sił hamowania (EBD)
21 Kurtyny powietrzne boczne	60 System stabilizacji toru jazdy VSC
22 +Lakier metalizowany	61 System wspomagania hamowania (BA)
23 Lampy przeciwmgielne LED	62 System zapobiegaj cy otwarciu drzwi w sytuacji zagro enia kolizj - Safe Exit Assist (SEA)
24 Lusterka zewn trzne składane elektrycznie	63 Szyby tylne przyciemniane
25 Lusterka zewn trzne ciemniane automatycznie	64 wiatła drogowe automatyczne AHB
26 Lusterka zewn trzne z pozycj parkingow	65 wiatła tylne LED
27 Lusterko wewn trzne ciemniane automatycznie	66 Tapicerka ze skóry
28 Ładowarka indukcyjna	67 +Tarcze kół 21 cali
29 Manetki zmiany biegów przy kierownicy	68 Tempomat aktywny DRCC
30 Mocowanie ISOFIX na skrajnych tylnych siedzeniach	69 Tryb jazdy EV
31 Nakładki progowe	70 Tuner radiowy cyfrowy DAB
32 O wietlenie Ambient	71 Tylne lampy z sygnalizacj gwałtownego hamowania
33 Pedał przyspieszenia z funkcj kick-down	72 Usługi ł czno ci Connected pozwalaj ce na otwieranie/ zamykanie auta oraz sterowanie klimatyzacj
34 Podłokietnik przedni	73 Wbudowana nawigacja Lexus Link Pro: radio AM/FM z DAB, 12 gło ników (subwoofer + wzmacniacz), wy wietlacz 14"

35	Poduszka powietrzna kierowcy	74	Wspomaganie układu kierowniczego EPS
36	Poduszka powietrzna pasa era	75	Wycieraczki z czujnikiem deszczu
37	Pokrywa baga nika otwierana autmatycznie bez u cia r k (czujnik kopni cia)	76	Wyko czenie wn trza ze wstawkami 3D Cutting
38	Port USB przedni typu A	77	+Znakowanie pojazdu Selecta DNA
39	Port USB tylny typu C (3 z przodu, 2 z tyłu)		

#### L.p. Nazwa pakietu / elementu pakietu wyposażenia standardowego

1	Czujniki parkowania z funkcją samodzielnego zatrzymania (ICS) Czujniki parkowania - przód Czujniki parkowania - tył System samodzielnego zatrzymania ICS
2	Fotele przednie podgrzewane Fotel kierowcy podgrzewany Fotel pasa era podgrzewany
3	Fotele przednie wentylowane Fotel kierowcy wentylowany Fotel pasa era wentylowany
4	Lusterka zewnętrzne podgrzewane i regulowane elektrycznie Lusterka zewnętrzne regulowane elektrycznie Lusterka zewnętrzne podgrzewane elektrycznie
5	Pamięć ustawień foteli przednich Fotel kierowcy z pamięcią położenia Fotel pasa era z pamięcią położenia
6	Poduszki powietrzne boczne przednie + kurtyny powietrzne Poduszki powietrzne boczne przednie Kurtyny powietrzne boczne
7	Poduszki powietrzne kolanowe kierowcy i pasa era Poduszka powietrzna kolanowa kierowcy Poduszka powietrzna kolanowa pasa era
8	System inteligentnego kluczyka z klamkami zewnętrznymi podświetlanymi LED System inteligentnego kluczyka Klamki zewnętrzne podświetlane LED
9	Szyby przednie i tylne regulowane elektrycznie Szyby przednie regulowane elektrycznie Szyby tylne regulowane elektrycznie

### WYPOSAŻENIE DODATKOWE

#### L.p. Nazwa elementu wyposażenia

1	+Dodatkowa wykładzina gumowa podłogi bagażnika
2	+Dywaniki EVA kpl

### BRAKI W WYPOSAŻENIU STANDARDOWYM POJAZDU

#### L.p. Nazwa elementu wyposażenia

1	+Dywaniki tekstylne
---	---------------------

### OPIS ZAMONTOWANEGO W POJEŻDŻENIU OGUMIENIA

Koło	Marka, typ	Wykończenie	Profil	Prędkość	Wzrost	Bieżnik [mm]
Przednie lewe:	*FALKEN 235/50 R21	101V	EUROWINTER HS 02 PRO TL			7,5
Przednie prawe:	*FALKEN 235/50 R21	101V	EUROWINTER HS 02 PRO TL			7,5
Tylne lewe:	*FALKEN 235/50 R21	101V	EUROWINTER HS 02 PRO TL			7,5
Tylne prawe:	*FALKEN 235/50 R21	101V	EUROWINTER HS 02 PRO TL			7,5

### KOREKTY WARTOŚCI POJAZDU

#### KOREKTA ZA PIERWSZĄ REJESTRACJĄ (+)

Korekta uwzględnia wpływ daty pierwszej rejestracji pojazdu (pierwszego dopuszczenia do ruchu po zakupieniu pojazdu nowego) na jego wartość. Przyjmuje się, że pojazd bazowy został zarejestrowany po raz pierwszy 15.05.2023. Pojazd wyceniany został zarejestrowany 6 miesięcy później, zatem jego okres eksploatacji jest krótszy od okresu eksploatacji pojazdu bazowego i stąd wynika dodatnia korekta wartości.

#### KOREKTA ZA WYPOSAŻENIE (+)

Wyposażenie pojazdu powoduje powiększenie wartości pojazdu, gdy jest wyposażeniem ponadstandardowym oraz jest sprawne, czyli zdolne do spełnienia swojej funkcji. Wielkość korekty wartości bazowej, związanej z wyposażeniem dodatkowym pojazdu została określona na podstawie udziału tego wyposażenia w wartości standardowo wyposażonego nowego pojazdu z uwzględnieniem amortyzacji pojazdu i związanej amortyzacji jego wyposażenia.

## KOREKTA ZA PRZEBIEG

(-)

Korekta uwzględnia wpływ przebiegu pojazdu na jego wartość. Wartość bazowa (skorygowana o wpływ pierwszej rejestracji) została określona dla przebiegu normalnego 51 000 km. Zweryfikowany przebieg wycenianego pojazdu jest większy od normalnego o 1 170 km. Powoduje to zastosowanie korekty wartości w wysokości -0,20%.

## KOREKTY RÓŻNE:

Stwierdzone braki i uszkodzenia

(-)

## KOREKTY RÓŻNE RAZEM

(-)

## KOREKTA ZA OGUMIENIE

( + )

Korekta uwzględnia wpływ stanu ogumienia na wartość pojazdu. Zużycie poszczególnych opon zostało określone z uwzględnieniem zmierzonej wysokości ich bieżnika. Punktem odniesienia jest ogumienie o zużyciu 50%.

## OPIS STANU TECHNICZNEGO ZESPOŁÓW POJAZDU

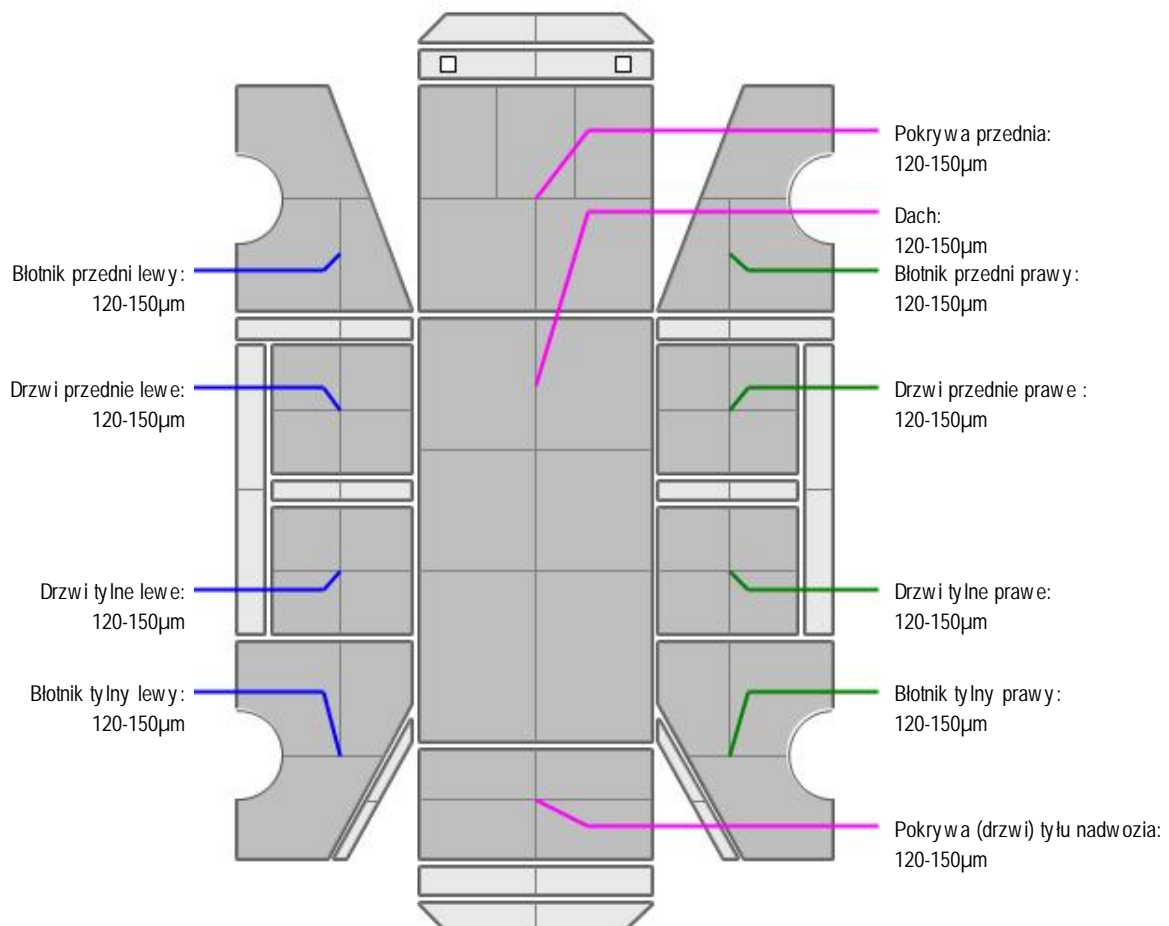


## NADWOZIE - Szkielet i poszycia zewnętrzne

L.p.	Nazwa elementu	L / P	Rodzaj uszkodzenia	Opis	Fot. nr
1	Pokrywa przednia		Odpyski powłoki lakierowej		
2	Próg	P	Zadrapania powłoki lakierowej powstałe przy wsiadaniu.		



## NADWOZIE – Opis powłoki lakierowej



L.p.	Nazwa elementu	L / P	Grubość powłoki [µm]	Opis
1	Pokrywa przednia		120-150µm	
2	Dach		120-150µm	
3	Błotnik przedni	L	120-150µm	

4	Drzwi przednie	L	120-150µm	
5	Drzwi tylne	L	120-150µm	
6	Błotnik tylny	L	120-150µm	
7	Błotnik przedni	P	120-150µm	
8	Drzwi przednie	P	120-150µm	
9	Drzwi tylne	P	120-150µm	
10	Błotnik tylny	P	120-150µm	
11	Pokrywa (drzwi) tyłu nadwozia		120-150µm	



### NADWOZIE – Wyposażenie zewnętrzne

L.p.	Nazwa elementu	L / P	Rodzaj uszkodzenia	Opis	Fot. nr
1	Zderzak przedni		Odpryski powłoki lakierowej		

-Listwa łukowa błotnika tl-zarysowana.



### NADWOZIE – Wyposażenie wewnętrzne

-Roleta przestrzeni bagażnika - brak.



### PODWOZIE – ZAWIESZENIE I KOŁA

L.p.	Nazwa elementu	L / P	Rodzaj uszkodzenia	Opis	Fot. nr
1	Tarcza koła przedniego stalowa	L	Zadrapania krawędzi bocznej, zabrudzenia klejem do opon.		
2	Tarcza koła przedniego stalowa	P	Zadrapania krawędzi bocznej, zabrudzenia klejem do opon.		
3	Tarcza koła tylnego stalowa	L	Zadrapania krawędzi bocznej, zabrudzenia klejem do opon.		
4	Tarcza koła tylnego stalowa	P	Zadrapania krawędzi bocznej, zabrudzenia klejem do opon.		

## JAZDA KONTROLNA

Wykonano jazdę próbną w warunkach parkingowych (nawierzchnia wirowa) pozwalającą na zgrubne określenie stanu technicznego z prędkościami nie przekraczającymi 20 km/h:

1. Silnik – pracuje poprawnie w sprawdzonym przedziale prędkości obrotowych.
2. Skrzynia biegów – pracuje poprawnie w sprawdzonym przedziale przełożeń.
3. Układ hamulcowy wykazuje poprawną skuteczność pracy.
4. Układ kierowniczy – pracuje poprawnie.

Niski poziom płynu do spryskiwaczy.

## DOKUMENTY I KOMPLETACJA POJAZDU

1	Zestaw naprawczy koła	Okazano jedynie elementy uszczelniające.
2	Karta kodowa znakowania pojazdu Selecta DNA	TAK
3	Książka serwisowa	TAK Brak odnotowanych przeglądów. okazano po wiadomości 2 przeglądy. Ostatni wykonano 29.10.2024r przy przebiegu 29982km.
4	Kluczyki (ilość sztuk)	Dwa kluczyki+piłota dodatkowy odcięcia.
5	Dowód rejestracyjny	TAK
6	Zestaw narzędzi fabrycznych	TAK
7	Podnośnik samochodowy	NIE
8	Instrukcja obsługi	TAK

9	Ga nica	TAK
10	Trójk t ostrzegawczy	TAK
11	Apteczka	TAK

Pojazd z rynku wtórnego windykacji.

## POZOSTAŁE INFORMACJE

### 1 Pochodzenie pojazdu

Pojazd z rynku krajowego

### 2 Badanie poprawno ci numerów identyfikacyjnych

Numer identyfikacyjny pojazdu odczytano z natury i potwierdzono jego zgodno z zapisem w dowodzie rejestracyjnym

Dane dotycz ce pojazdu zostały przyj te w oparciu o przedstawione dokumenty i zgodnie z zakresem zlecenia nie były weryfikowane, nie badano tak e zgodno ci wskazania drogomierza z faktycznym całkowitym przebiegiem pojazdu ani poprawno ci naniesienia numerów identyfikacyjnych. Fabryka Wycen Sp. z o.o. nie bierze odpowiedzialno ci za wykorzystanie niniejszej oceny technicznej jako ródła informacji o poje dzie przy jego zakupie.

Ustalenie wszystkich uszkodze , wad i braków w kompletacji pojazdu nie jest mo liwe w warunkach parkingowych, konieczna weryfikacja w warunkach warsztatowych.

*Dokument wystawiony elektronicznie, wa ny bez podpisu*

**DOKUMENTACJA FOTOGRAFICZNA**



Fot. nr 1



Fot. nr 2



Fot. nr 3



Fot. nr 4



Fot. nr 5



Fot. nr 6



Fot. nr 7



Fot. nr 8



Fot. nr 9



Fot. nr 10



Fot. nr 11



Fot. nr 12



Fot. nr 13



Fot. nr 14



Fot. nr 15



Fot. nr 16



Fot. nr 17



Fot. nr 18



Fot. nr 19



Fot. nr 20



Fot. nr 21



Fot. nr 22



Fot. nr 23



Fot. nr 24



Fot. nr 25



Fot. nr 26



Fot. nr 27



Fot. nr 28



Fot. nr 29



Fot. nr 30



Fot. nr 31



Fot. nr 32



Fot. nr 33



Fot. nr 34



Fot. nr 35



Fot. nr 36



Fot. nr 37



Fot. nr 38



Fot. nr 39



Fot. nr 40



Fot. nr 41



Fot. nr 42



Fot. nr 43



Fot. nr 44



Fot. nr 45



Fot. nr 46



Fot. nr 47



Fot. nr 48



Fot. nr 49



Fot. nr 50



Fot. nr 51



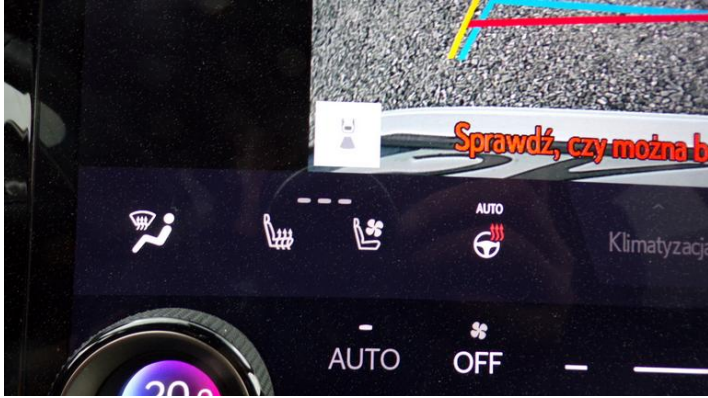
Fot. nr 52



Fot. nr 53



Fot. nr 54



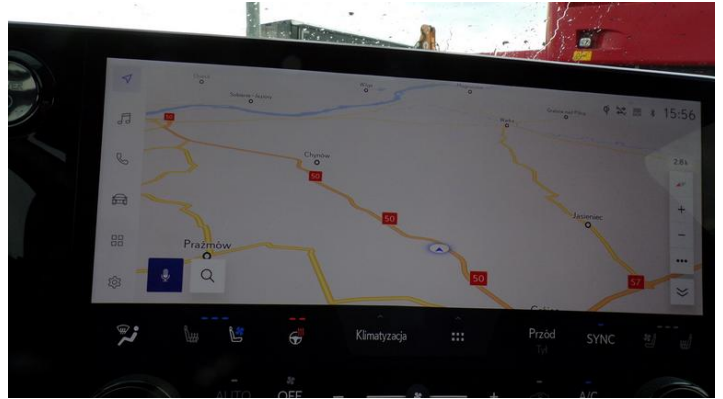
Fot. nr 55



Fot. nr 56



Fot. nr 57



Fot. nr 58



Fot. nr 59



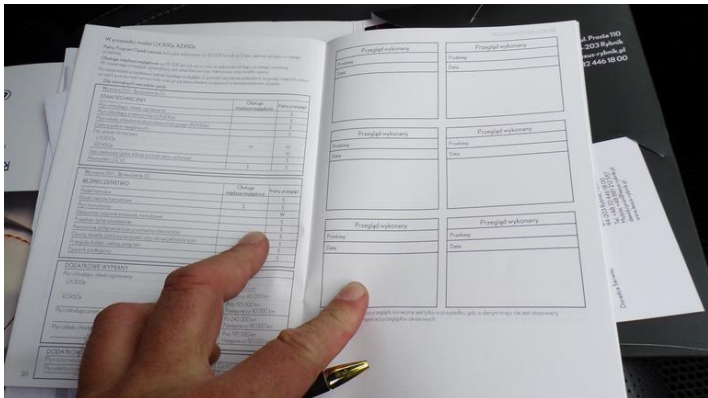
Fot. nr 60



Fot. nr 61



Fot. nr 62



Fot. nr 63



Fot. nr 64



Fot. nr 65



Fot. nr 66



Fot. nr 67



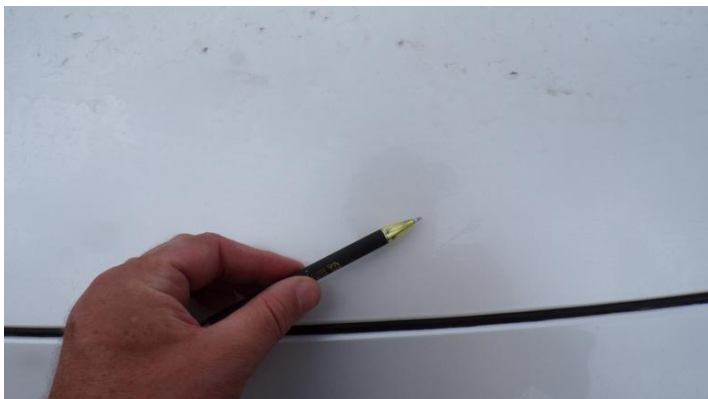
Fot. nr 68



Fot. nr 69



Fot. nr 70



Fot. nr 71



Fot. nr 72



Fot. nr 73

*Dokument wystawiony elektronicznie, wany bez podpisu*

**Opinia numer: 08/05/2026IMP**

z dnia: 12.05.2026

Klauzule i zastrzeżenia:

1. Nie weryfikowano odczytanego stanu drogomierza z zapisami w urzędzeniach elektronicznych pojazdu.
2. Niniejsza ekspertyza służy wyłącznie do oszacowania wartości rynkowej przedmiotu wyceny i nie może być wykorzystywana do żadnego innego celu, ni wymieniony powyżej. W szczególności wycena nie może stanowić podstawy do oceny cech i stanu wycenianego obiektu przy jego zakupie.
3. Niniejsza wycena nie jest ofertą handlową.
4. Rzeczoznawca nie bierze na siebie odpowiedzialności za wady ukryte (prawne i fizyczne) oraz ewentualne skutki wynikające z dalszego użytkowania przedmiotu wyceny, a także za skutki wykorzystania samej wyceny.
5. Niniejsze opracowanie nie może być wykorzystane do żadnego innego celu niż określony w treści opinii i nie może być publikowane w całości w jakimkolwiek dokumencie bez zgody wykonawcy i bez uzgodnienia z nim formy i treści takiej publikacji.
6. Bez zgody autora opinii zabrania się jej powielania.
7. Nie badano tytułu użytkowania ani tytułu własności badanego pojazdu lub elementów, w tym ewentualnego istnienia ograniczonych praw rzeczowych.
8. Powyższa wycena nie jest ekspertyzą stanu technicznego przedmiotu wyceny i za taką nie może być uznawana, w szczególności nie może być traktowana, jako gwarancja sprzedaży przedmiotu wyceny za oszacowaną wartość.
9. Wycenę przeprowadzono w oparciu o dostarczoną dokumentację oraz badanie organoleptyczne wycenianego obiektu. Nie prowadzono badań diagnostycznych oraz weryfikacji warsztatowej przedmiotu wyceny.
10. Niniejsza wycena została sporządzona na podstawie oględzin wycenianego przedmiotu w warunkach występujących w miejscu jego udostępnienia.