

Opinia nr 15/01/2026/PC

z dnia 28.01.2026 r.

Dotyczy: oszacowanie aktualnej wartości rynkowej.
Rzecznawca: mgr Sebastian Kurmanowski RS001444,
uprawnienie AutoConsulting nr 1234.

Przedmiot wyceny: Serwer HP ProLiant DL380p Gen8.



1. DANE FORMALNO-PRAWNE.

1.1. Zleceniodawca.

PEAC (Poland) Sp. z o.o.
ul. Seweryna Mielżyńskiego 14
61-725 Poznań

1.2. Zleceniobiorca.

Fabryka Wycen Sp. z o.o.
ul. Nugat 7/57
02-776 Warszawa
NIP: 951-251-23-86
REGON: 387866403

1.3. Uwarunkowania prawne i formalne wyceny.

- Zlecenie zleceniodawcy z dnia 16.01.2026 r.
- Ustawa o gospodarce nieruchomościami (Dz.U. z 11.08.1997 r. Nr 115 art.174).
- Rozporządzenie Ministra Finansów z dnia 20.01.1995 r. w sprawie amortyzacji środków trwałych (Dz.U. Nr 7).
- Ustawa o rachunkowości z dnia 29.09.1994 r. (Dz. U. Nr 121).
- Ustawa z dnia 23.04.1964 r. Kodeks Cywilny (Dz.U. Nr 1).
- Rozporządzenie Ministra Przekształceń Własnościowych z 20.11.1991 r. (Dz.U. 2/91).
- Kodeks postępowania administracyjnego – Ustawa z dnia 14.06.1960 r. (Dz.U. Nr 9).

1.4. Źródła informacji.

- Informacje o środkach technicznych na rynku wtórnym – komisje, przetargi, prasa specjalistyczna, informacje internetowe.
- Informacje o cenie nowych, porównywalnych środków technicznych – informacje internetowe, cennik maszyn i urządzeń BISTYP, WACETOB, PIMR.
- Podstawowe charakterystyki techniczno-funkcjonalne wycenianego środka technicznego – literatura specjalistyczna, instrukcje obsługi, katalogi maszyn, informacje internetowe.
- Oględziny przedmiotu wyceny oraz udostępnione dokumenty.

1.5. Podstawy metodologiczne wyceny.

- *Standardy zawodowe rzeczoznawców majątkowych*, Polska Federacja Stowarzyszeń Rzeczoznawców Majątkowych, Warszawa 1995 r.
- *Podstawy wyceny wartości środków technicznych*, T. Klimek, Wydawnictwo BOMIS Press, Poznań 2003 r.
- *Vademecum Wyceny Maszyn i Urządzeń*, H. Macniak, Z. Makowicz, Ośrodek Doradztwa i Doskonalenia Kadr, Gdańsk 1998 r.
- *Wycena Maszyn i Urządzeń*, T. Klimek, Stowarzyszenie Rzeczoznawców Majątkowych w Katowicach, Katowice 1995 r.
- *Szacowanie wartości środków i megalukadów technicznych*, T. Klimek, Wydawnictwo Fundacja BOMIS, Poznań 2020 r.
- *Wycena maszyn i urządzeń*, J. Napiórkowski, ZCO, Zielona Góra 2001r.

1.6. Przedmiot wyceny.

Serwer HP ProLiant DL380p Gen8.

Szczegółową charakterystykę przedmiotu wyceny przedstawiono w punkcie 3.

1.7. Data i miejsce oględzin.

21.01.2026 r. Famat Serwis Sp. z o.o. Słomczyn, ul. Metalowa 10, 05-600 Grójec.

1.8. Zakres i cel wyceny.

Wycena obejmuje w swoim zakresie oszacowanie wartości rynkowej przedmiotu wyceny jako podstawy ceny wywoławczej na przetargu, aukcji, licytacji.

2. DATY ISTOTNE DLA CZYNNOŚCI OSZACOWANIA PRZEDMIOTU WYCENY.

- Data sporządzenia wyceny: 28.01.2026 r.
- Data, na którą określono wartość środka technicznego: 28.01.2026 r.
- Data oględzin i badań środka technicznego: 21.01.2026 r.

3. CHARAKTERYSTYKA OGÓLNA PRZEDMIOTU WYCENY.**3.1. Dane techniczno-identyfikacyjne.**

Symbol klasyfikacji rodzajowej środków trwałych (KŚT): Grupa 4. Podgrupa 49. Rodzaj 491. Zespoły komputerowe.	
Parametry techniczne	
Nazwa	Serwer
Model	ProLiant DL380p Gen8
Produkt ID	653200-B21
Producent	HP
Rok produkcji	Brak danych (brak tabliczki znamionowe)
Numer seryjny	CZ332146KLRL (na podstawie oznaczenia na serwerze)
Liczba procesorów	2
Procesor	2x Intel(R) Xeon(R) CPU E5-2620 0 @ 2.00GHz
RAM	16 GB DIMM DDR3 RDIMM
Kontroler pamięci masowej	Smart Array P420i
Zasilanie	2x 750W
Karta sieciowa	HP Ethernet 1Gb 4-port 331FLR Adapter
Liczba gniazd typu Slot PCI-E	6
Liczba obsługiwanych dysków twardych	8
Napęd optyczny	DVD-RW
Zdalne zarządzanie	iLO Standard
Waga (kg):	~23
Rodzaj obudowy	Rack 2U (do montażu w szafie serwerowej)
Wymiary całkowite szer./gł./wys. (cm):	44,55/69,85/8,73
Kolor	srebrny/czarny

źródło: oględziny środka technicznego, udostępniona dokumentacja,, karta katalogowa www.support.hpe.com

Protokół IT z odczytem danych/konfiguracją wyposażenia:

Product Name: ProLiant DL380p Gen8
 Server Serial Number: CZ332146KLRL
 Product ID: 653200-B21
 System ROM: P70 05/24/2019
 System ROM Date: 05/24/2019
 Backup System ROM: P70 08/02/2014
 Integrated Remote Console: HTML5 .NET Java Web Start
 License Type: iLO Standard
 iLO Firmware Version: 2.78 Apr 28 2021

Subsystems and Devices:

Agentless Management Service	Not available
BIOS/Hardware Health	OK
Fan Redundancy	Redundant
Fans	OK
Memory	OK
Network	OK
Power Status	Redundant
Power Supplies	OK
Processors	OK
Storage	OK
Temperatures	OK

Fans:

Fan 1 System	OK 19%
Fan 2 System	OK 19%
Fan 3 System	OK 19%
Fan 4 System	OK 19%
Fan 5 System	OK 27%
Fan 6 System	OK 27%

Power Supply Summary:

Present Power Reading	78 Watts
Power Management Controller Firmware Version	3.1.0
Power Status	Redundant
HPE Power Discovery Services Status	N/A
High Efficiency Mode	Balanced

Power Supplies:

Bay	Present	Status	PDS	Hotplug	Model	Spare	Serial Number	Capacity	Firmware
1	OK	Good, In Use	Yes	Yes	656363-B21	660183-001	5BXR0D4D4L06O	750 Watts	1.00
2	OK	Good, In Use	Yes	Yes	656363-B21	660183-001	5BXR0D4D4L06A	750 Watts	1.00

Processor 1:

Processor Name: Intel(R) Xeon(R) CPU E5-2620 0 @ 2.00GHz
 Processor Status OK
 Processor Speed 2000 MHz
 Execution Technology 6/6 cores; 12 threads
 Memory Technology 64-bit Capable
 Internal L1 cache 192 KB
 Internal L2 cache 1536 KB
 Internal L3 cache 15360 KB

Processor 2:

Processor Name: Intel(R) Xeon(R) CPU E5-2620 0 @ 2.00GHz
 Processor Status OK
 Processor Speed 2000 MHz
 Execution Technology 6/6 cores; 12 threads
 Memory Technology 64-bit Capable
 Internal L1 cache 192 KB

Internal L2 cache 1536 KB

Internal L3 cache 15360 KB Memory Summary

Processor 1 12 8 GB 1333 MHz 1.35 V

Processor 2 12 8 GB 1333 MHz 1.35 V

Memory Details (show empty sockets):

Processor 1 12 Good, In Use No N/A DIMM DDR3 8192 MB 1600 MHz 1.35 V 2 RDIMM

Processor 2 12 Good, In Use No N/A DIMM DDR3 8192 MB 1600 MHz 1.35 V 2 RDIMM

Physical Network Adapters:

Adapter 1 - iLO

Description Dedicated Network Port

Location Embedded

Status OK

Adapter 2 - HP Ethernet 1Gb 4-port 331FLR Adapter

Location Embedded

Firmware N/A

Status Unknown

Device Inventory:

Embedded: HP Ethernet 1Gb 4-port 331FLR Adapter 629135-B21

Embedded: Smart Array P420i Controller B 3.54

PCI-E Slot 1 Empty N/A N/A N/A N/A N/A Not installed

PCI-E Slot 2 Empty N/A N/A N/A N/A N/A Not installed

PCI-E Slot 3 Empty N/A N/A N/A N/A N/A Not installed

PCI-E Slot 4 Empty N/A N/A N/A N/A N/A Not installed

PCI-E Slot 5 Empty N/A N/A N/A N/A N/A Not installed

PCI-E Slot 6 Empty N/A N/A N/A N/A N/A Not installed

Firmware Version Info:

iLO	2.78 Apr 28 2021 System Board
Intelligent Platform Abstraction Data	2.10 System Board
Intelligent Provisioning	1.70.63 System Board
Power Management Controller Firmware	3.1 System Board
Power Management Controller Firmware Bootloader	2.7 System Board
Redundant System ROM	P70 08/02/2014 System Board
SAS Programmable Logic Device	Version 0x0C System Board
Server Platform Services (SPS) Firmware	2.1.5.2B.4 System Board
Smart Array P420i Controller	3.54 Embedded
System Programmable Logic Device	Version 0x31 System Board
System ROM	P70 05/24/2019 System Board
System ROM Bootblock	03/11/2012 System Board

Działanie i zastosowanie.

Serwer do zastosowań profesjonalnych w skalowalnych środowiskach przetwarzania danych, do obsługi pamięci masowej i aplikacji biznesowych.

Zastosowanie: w sektorze biznesowym, w średnich i dużych firmach, centrach przetwarzania danych itp.

Opis stanu technicznego.

Ogólny stan techniczny wizualny średni.

Oględziny w magazynie sprzętu poleasingowego.

- Próba sprawności w zakresie uruchomienia: nie przeprowadzono (brak elektrycznego przewodu zasilającego);
- Badanie środka technicznego przeprowadzono metodą organoleptyczną;

Widoczne normatywne ślady użytkowania, zabrudzenia, zarysowania i przetarcia eksploatacyjne obudowy, ubytki powłoki lakierowej, nie stwierdzono widocznych uszkodzeń mechanicznych;

Brak tabliczki znamionowej;

Brak elektrycznego przewodu zasilającego, kabli komunikacyjnych;

- Udostępniona dokumentacja techniczna:
Protokół IT z dnia 16.01.2026 r., z odczytem danych serwera, stanem zasobów, konfiguracją;
Brak zainstalowanych dysków twardych;
Brak systemu operacyjnego;
- Brak informacji o przeprowadzonych przeglądach, naprawach oraz warunkach eksploatacji;
- Serwer nie posiada przeglądu/opinii serwisu, przed dalszą eksploatacją wymaga przeprowadzenia prac konserwacyjnych oraz czynności serwisowych w celu sprawdzenia funkcjonalności i stopnia zużycia podzespołów oraz wykrycia ewentualnych usterek części.

4. DOKUMENTACJA FOTOGRAFICZNA.

Podczas oględzin rzeczoznawca ustalił stan faktyczny udokumentowany materiałem fotograficznym.



Zdjęcie 1



Zdjęcie 2



Zdjęcie 3



Zdjęcie 4



Zdjęcie 5



Zdjęcie 6

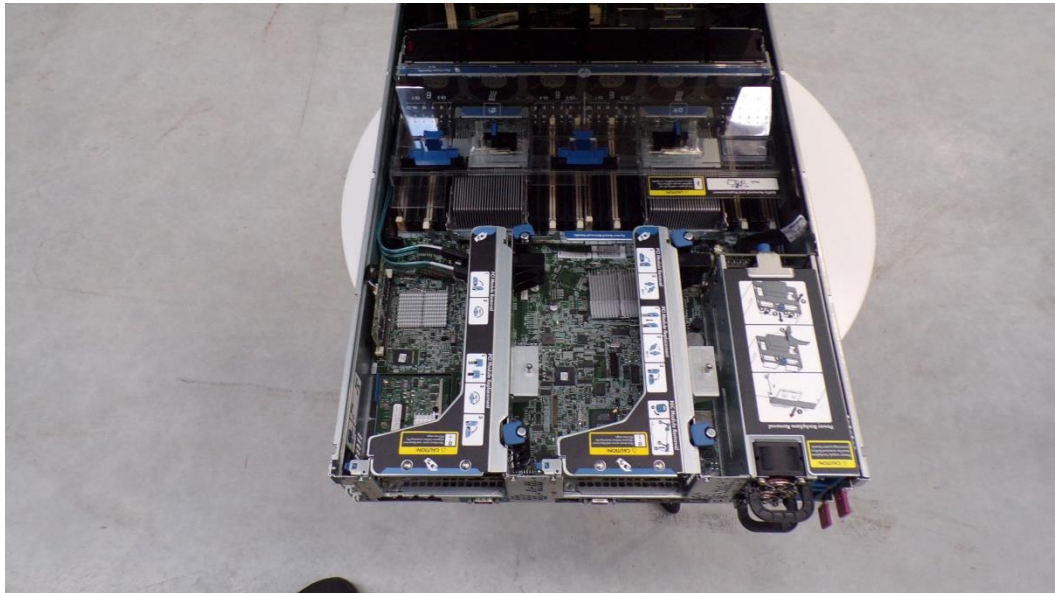


Zdjęcie 7

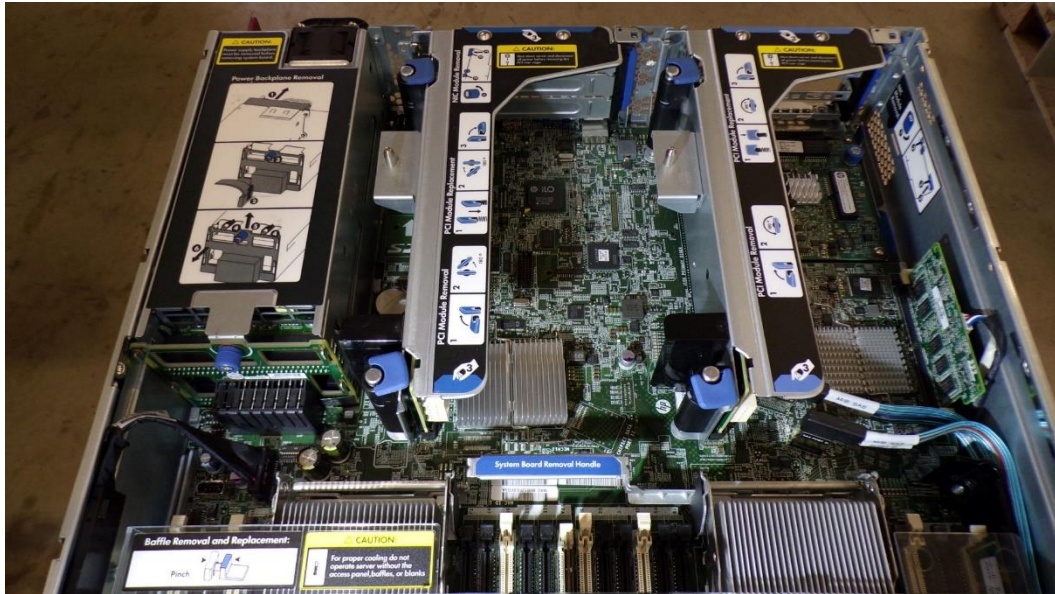
Oznaczenie z numerem seryjnym serwera:



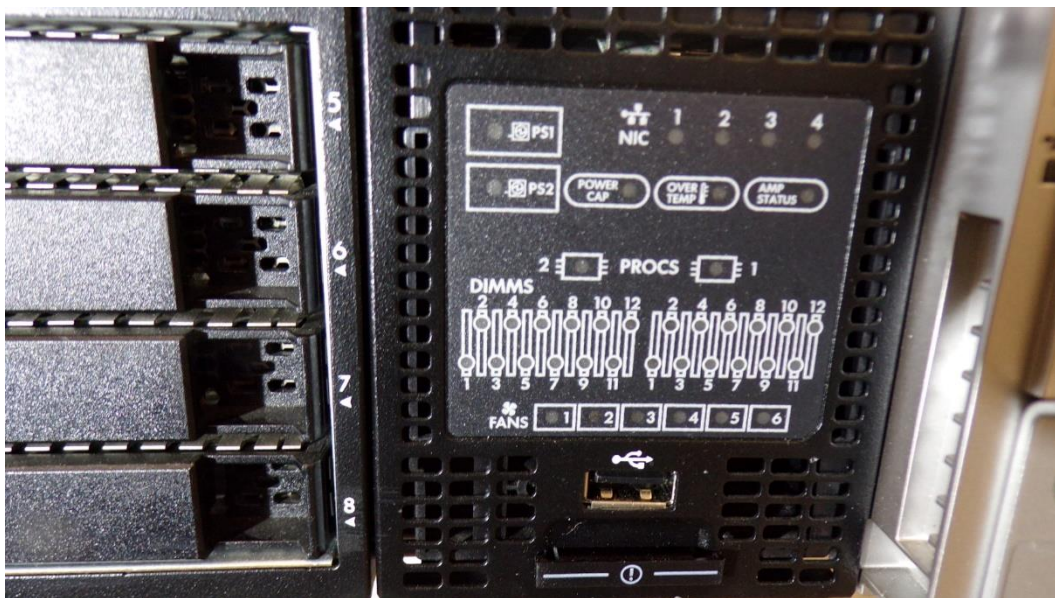
Zdjęcie 8



Zdjęcie 9



Zdjęcie 10



Zdjęcie 11



Zdjęcie 12

KLAUZULE I ZASTRZEŻENIA

1. Do powyższych wartości nie doliczono podatku VAT.
2. Niniejsza ekspertyza służy wyłącznie do oszacowania wartości rynkowej przedmiotu wyceny i nie może być wykorzystywana do żadnego innego celu, niż wymieniony powyżej. W szczególności wycena nie może stanowić podstawy do oceny cech i stanu wycenianego obiektu przy jego zakupie.
3. Niniejsza wycena nie jest ofertą handlową.
4. Rzeczoznawca nie bierze na siebie odpowiedzialności za wady ukryte (prawne i fizyczne), uszkodzenia oraz braki powstałe po przeprowadzonych oględzinach oraz ewentualne skutki wynikające z dalszego użytkowania przedmiotu wyceny, a także za skutki wykorzystania samej wyceny.
5. Rzeczoznawca nie ponosi odpowiedzialności za wady wyceny powstałe z przyjęcia za podstawę informacje od użytkownika lub zlecającego o stanie przedmiotu lub dokumentów z nim związanych, jeśli brak było podstaw do kwestionowania ich zgodności ze stanem rzeczywistym lub też ustalenie tego stanu rzeczywistego było przez wykonawcę wyceny niemożliwe lub znacznie utrudnione.
6. Niniejsze opracowanie nie może być wykorzystane do żadnego innego celu niż określony w treści opinii i nie może być publikowane w całości w jakimkolwiek dokumencie bez zgody wykonawcy i bez uzgodnienia z nim formy i treści takiej publikacji.
7. Bez zgody autora opinii zabrania się jej powielania.
8. Nie badano tytułu użytkowania ani tytułu własności przedmiotu wyceny lub elementów, w tym ewentualnego istnienia ograniczonych praw rzeczowych. Nie badano również poprawności i sposobu zainstalowania tabliczki znamionowej i numerów identyfikacyjnych obiektu oraz nie weryfikowano prawdziwości danych tam podanych.
9. Powyższa wycena nie jest ekspertyzą stanu technicznego przedmiotu wyceny i za taką nie może być uznawana, w szczególności nie może być traktowana jako gwarancja sprzedaży przedmiotu wyceny za oszacowaną wartość.
10. Wycenę przeprowadzono w oparciu o dostarczoną dokumentację oraz badanie organoleptyczne wycenianego obiektu.
11. Niniejsza wycena została sporządzona na podstawie oględzin wycenianego przedmiotu w warunkach występujących w miejscu jego udostępnienia.
12. Wycena nie obejmuje kosztów ewentualnego demontażu oraz ponownego montażu w innym miejscu zainstalowania.

Dokument wystawiony elektronicznie, ważny bez podpisu.