

Nr zlecenia: 79/17/04/2026/IMPULS

z dnia: 17.04.2026

Zleceniodawca:

IMPULS-LEASING Polska Sp. z o.o.
Al. Jerozolimskie 212A
02-486 Warszawa

Rzeczoznawca:

in . Artur Kaw cki /zatw. Pion Weryfikacyjny eRzeczoznawcy



WYCENA WARTO CI

Zadanie: Ocena stanu technicznego i okre lenie warto ci rynkowej pojazdu

DANE IDENTYFIKACYJNE POJAZDU		Dane: [O] IV-2026	
Rodzaj pojazdu:	Samochód osobowy	VIN:	J T H C 5 L F F 8 0 5 0 0 9 4 1
Marka:	LEXUS	Nr rejestracyjny:	KR7GC79
Model pojazdu:	LS 500 MR`18 E6	Nr Info-Ekspert:	051-00305
Wersja:	Omotenashi	Rok produkcji:	2018
Wskaźnik drogowy	115086 km		
Data pierwszej rejestracji	05.04.2018		
Data wa no ci badania technicznego	16.04.2026		
Rodzaj nadwozia	sedan 4 drzwiowy		
Dop. masa całk.	2760 kg*		
Jednostka nap dowa	z zapłonem iskrowym (wtrysk)		
Pojemno / Moc silnika	3445 ccm / 310kW (421KM)		
Doładowanie	Turbosp. z chłodn. powietrza		
Liczba cylindrów / Układ cylindrów / Liczba zaworów	6 / widlasty / 24		
Rodzaj skrzyni biegów	automatyczna		
Rodzaj nap du	AWD (4x4)		
Kolor powłoki lakierowej, (rodzaj lakieru)	Biały 3-warstwowy typu perła		

WYPOSA ENIE STANDARDOWE			
L.p.	Nazwa elementu wyposażenia	L.p.	Nazwa elementu wyposażenia
1	ABS - system zapobiegaj cy blokowaniu kół	40	System intuicyjnego wykrywania pieszych IPDA
2	Asystent rozpoznawania znaków drogowych RSA	41	System monitorowania ci nienia powietrza w oponach TPWS
3	Asystent utrzymania pasa ruchu i toru jazdy LTC	42	System monitorowania martwego pola BSM
4	Czujnik deszczu	43	System monitorowania ruchu poprzecznego

			podczas cofania z wykrywaniem pieszych RCTB
5	Czujniki parkowania	44	System nawigacji satelitarnej GPS Lexus Premium Navigation
6	Generator cz. stek nanoe	45	System ochrony przedzderzeniowej PCS
7	Kamera cofania panoramiczna z systemem wykrywania pieszych (PVMA)	46	System ostrzegający o ruchu poprzecznym podczas włączania się do ruchu (FCTA)
8	Kierownica podgrzewana	47	System ułatwionego zajmowania miejsca kierowcy
9	Kierownica pokryta drewnem i skórą	48	System wspomaganie ruszania na wzniesieniu HAC
10	Kierunkowskazy przednie LED sekwencyjne	49	System zapobiegania kolizjom z pieszymi podczas cofania ICS
11	Klimatyzacja automatyczna 4 strefowa	50	System zarządzania dynamiką pojazdu VDIM
12	Listwy tylnych lamp i boczne listwy zderzaka w kolorze chromu	51	Wiatła do jazdy dziennej LED
13	Lusterka zewnętrzne składane elektrycznie	52	Wiatła drogowe adaptacyjne AHS
14	Lusterka zewnętrzne ciemniane automatycznie	53	Wiatła tylne LED
15	Lusterko wewnętrzne ciemniane automatycznie	54	Tapicerka deski rozdzielczej z materiału Tahara
16	Odtwarzacz DVD dla pasażerów tylnych siedzeń	55	Tapicerka ze skóry o podwyższonej jakości (półnilanowa)
17	Okno dachowe regulowane elektrycznie	56	Tempomat aktywny
18	Oslony przeciwsłoneczne wykończone zamsem	57	Tylny dyfuzor z widocznymi zakończeniami układu wydechowego
19	Podsufitka zamsszowa	58	Wycieraczki szyby przedniej podgrzewane
20	Poduszka powietrzna kierowcy	59	Wydołony zakres odsunięcia fotela przedniego pasażera (420mm)
21	Poduszka powietrzna pasażera	60	Wykończenie drzwi (boczki) skóra półnilanowa/drewno
22	Poduszki powietrzne boczne przednie	61	Wykończenie wewnętrzne elementami pokrytymi skórą półnilanową
23	Pokrywa bagażnika zamykana elektrycznie	62	Wypełnienie centralnego przedniego wlotu powietrza o wzorze koncentrycznym
24	Pokrywa silnika aktywna PUH	63	Wypełnienie przednich bocznych wlotów powietrza o wzorze równoległych poprzeczek
25	Roleta przeciwsłoneczna tylnej szyby regulowana elektrycznie	64	Wyświetlacz HUD
26	Rolety przeciwsłoneczne szyb tylnych bocznych	65	Wyświetlacz multimedialny 12,3"
27	Selektor trybów jazdy (5 trybów)	66	Wyświetlacz tablicy przyrządów 8"
28	Siedzenia tylne podgrzewane	67	Zagłówek prawego przedniego fotela składany elektrycznie
29	Siedzenia tylne regulowane elektrycznie	68	Zagłówki foteli przednich komfortowe
30	Siedzenia tylne typu Ottoman	69	Zagłówki przednie z pamięcią położenia
31	Siedzenia tylne z funkcją masażu	70	Zagłówki siedzeń tylnych komfortowe
32	Siedzenia tylne z regulacją odcinka lędźwiowego elektryczną (w 2 płaszczyznach)	71	Zagłówki siedzeń tylnych regulowane elektrycznie
33	Spryskiwacze reflektorów	72	Zagłówki siedzeń tylnych z pamięcią położenia
34	System "inteligentny klucz"	73	Zamek centralny
35	System aktywnego omijania przeszkód znajdujących się na drodze (AEB)	74	Zawieszenie AVS z regulacją sztywności
36	System aktywnej kontroli dźwięku silnika ASC	75	Zawieszenie pneumatyczne
37	System antykradzieżowy z syreną i czujnikiem ruchu	76	Zegar analogowy
38	System automatycznego ryglowania zamków	77	Złotczyca USB 2 szt. z tyłu kabiny
39	System do wietlania zakrętów		

L.p. Nazwa pakietu / elementu pakietu wyposażenia standardowego

- 1 Audio System Mark Levinson (24-drożny) z odtwarzaczem DVD
Odtwarzacz DVD
Audio System
- 2 Fotele przednie podgrzewane
Fotel kierowcy podgrzewany

- 3 Fotel pasażera podgrzewany
- 3 Fotele przednie wentylowane
 - Fotel kierowcy wentylowany
 - Fotel pasażera wentylowany
- 4 Fotele przednie z funkcją masażu
 - Fotel kierowcy z funkcją masażu
 - Fotel pasażera z funkcją masażu
- 5 Fotele przednie z pamięcią położenia (3 zestawy)
 - Fotel kierowcy z pamięcią położenia
 - Fotel pasażera z pamięcią położenia
- 6 Fotele przednie z regulacją odcinka lędźwiowego elektrycznie (w dwóch płaszczyznach)
 - Fotel pasażera z regulacją odcinka lędźwiowego elektrycznie w 2 kierunkach
 - Fotel kierowcy z regulacją odcinka lędźwiowego elektrycznie w 2 kierunkach
- 7 Lusterka zewnętrzne podgrzewane i regulowane elektrycznie
 - Lusterka zewnętrzne regulowane elektrycznie
 - Lusterka zewnętrzne podgrzewane elektrycznie
- 8 Podłokietnik siedzenia tylnych z otworem na długie przedmioty
 - Otwór na długie przedmioty w siedzeniu tylnym
 - Podłokietniki siedzenia tylnych
- 9 Tarcze kół aluminiowe 20" Crystal Spokes z komorami tłumienia hałasu i oponami runflat 245/45 RF20
 - Opony Run Flat
 - Tarcze kół aluminiowe 20" opony 245/45 RF20

WYPOSAŻENIE DODATKOWE

L.p. Nazwa elementu wyposażenia

- 1 Spoiler tylny

OPIS ZAMONTOWANEGO W POJEŻDŻENIU OGUMIENIA

Koło	Marka, typ	Wymiary	Wzrost kierowcy [mm]
Przednie lewe:	*PIRELLI 245/45 R20	103W	XL P ZERO TL
Przednie prawe:	*PIRELLI 245/45 R20	103W	XL P ZERO TL
Tylne lewe:	*PIRELLI 275/40 ZR20	106W	XL P ZERO R-FLAT
Tylne prawe:	*PIRELLI 275/40 ZR20	106W	XL P ZERO R-FLAT

KOREKTY WARTOŚCI POJAZDU

KOREKTA ZA PIERWSZĄ REJESTRACJĘ	(-)
KOREKTA ZA WYPOSAŻENIE	(+)
KOREKTA ZA PRZEBIEG	(+)
KOREKTY RÓŻNE:	
Zadana szacunkowa korekta z tytułu wcześniejszych napraw	(-)
Stan utrzymania i dbałość o pojazd	(-)
Ważność badania technicznego:	(-)
KOREKTY RÓŻNE RAZEM	(-)
KOREKTA ZA OGUMIENIE	(-)

UWAGI RZECZOZNAWCY DOTYCZĄCE WYCENY

Dokonano sprawdzenia historii pojazdu w bazie CEPIK.

Nie udostępniono specyfikacji wyposażenia fabrycznego wycenianego pojazdu.

Mając na uwadze powyższe wyposażenie zostało ustalone na podstawie oględzin z natury. Aby ustalić specyfikację fabryczną wyposażenia należy zwrócić się do dealera. Nie można wykluczyć, że mogą występować różnice w wyposażeniu.

Moc w DR: 307 kW. Brak możliwości zmiany w programie IE.

Uwaga:

Rzeczoznawca dokonał oględzin pojazdu w warunkach parkingowych, co mogło ograniczyć pełną ocenę jego stanu technicznego. Dodatkowo, jeżeli jazda próbna została przeprowadzona (informacje w treści raportu), to wykonano ją w warunkach parkingowych, z niewielką prędkością, co może nie odzwierciedlać pełnych warunków eksploatacyjnych. Istnieje możliwość, że w innych okolicznościach ujawnią się dodatkowe uszkodzenia lub usterki, których nie można było wykryć podczas obecnych oględzin.

Zalecamy zatem skorzystanie z możliwości oględzin pojazdu we własnym zakresie lub w Autoryzowanej Stacji Obsługi danej marki, co pozwoli na pełniejszą weryfikację stanu technicznego pojazdu przed udziałem w aukcji.

OPIS STANU TECHNICZNEGO ZESPOŁÓW POJAZDU



KABINA KIEROWCY - Szkielet i poszycia zewnętrzne

L.p.	Nazwa elementu	L / P	Rodzaj uszkodzenia	Opis	Fot. nr
1	Pokrywa przednia		Odpryski powłoki lakierowej		
2	Drzwi boczne przednie	L	Odpryski, zarysowania powłoki lakierowej		
3	Drzwi boczne przednie	P	Zarysowania powłoki lakierowej		
4	Dach		Odpryski powłoki lakierowej z miejscową korozją blachy		

Na pozostałych elementach obłachowania bryły nadwozia stwierdzono również typowe dla jego okresu eksploatacji uszkodzenia powłoki lakierowej (zarysowania, odpryski, itp.)



KABINA KIEROWCY – Opis powłoki lakierowej

L.p.	Nazwa elementu	L / P	Grubość powłoki [µm]	Opis
1	Pokrywa przednia		140-180 µm	
2	Dach		140-180 µm	
3	Błotnik przedni	L	140-180 µm	
4	Drzwi przednie	L	140-180 µm	
5	Drzwi tylne	L	300-500 µm	
6	Błotnik tylny	L	170-220 µm	
7	Błotnik przedni	P	140-180 µm	
8	Drzwi przednie	P	140-180 µm	
9	Drzwi tylne	P	140-180 µm	
10	Błotnik tylny	P	140-180 µm	
11	Pokrywa (drzwi) tyłu nadwozia		140-180 µm	

Podane przedziały grubości powłoki lakierowej poszczególnych elementów dotyczą wyłącznie punktów pomiarowych, tj. trzech wybranych miejsc na danym elemencie nadwozia. Nie oznacza to, że w pozostałych obszarach danego elementu grubość powłoki jest jednakowa ani że nie może wykroczyć poza wskazane zakresy. Pomiary wykonano urzędnie w posiadaniu rzeczoznawcy. Pomiar wykonany innym przyrządem może się różnić.

**WYPOSA ENIE ZEWN TRZNE**

L.p.	Nazwa elementu	L / P	Rodzaj uszkodzenia	Opis	Fot. nr
1	Zderzak przedni		Zarysowany		
2	Obudowa lusterka bocznego	L	P kni ta		
3	Obudowa lusterka bocznego	P	Zarysowana		
4	Szyba przednia		Odpryski		

**KABINA KIEROWCY – Wyposa enie wewn trzne**

L.p.	Nazwa elementu	L / P	Rodzaj uszkodzenia	Opis	Fot. nr
1	Fotel przedni kpl.	L	Mikrop kni cia tapicerki		
2	Fotel tylny		Mikrop kni cia tapicerki		
3	Poszycie tablicy rozdzielczej		Zarysowania, zabrudzenia		
4	Ekran tylny	P	Zarysowania		
5	Podłokietnik tylny		Zabrudzony		
6	Podłokietnik rodkowy		Zabrudzony		
7	Poszycie tapicerskie drzwi bocznych przednich	P	Zabrudzone		

Wn trze pojazdu nosi typowe dla jego okresu eksploatacji zabrudzenia oraz zu ycie wszystkich elementów.

**ZAWIESZENIE I KOŁA**

L.p.	Nazwa elementu	L / P	Rodzaj uszkodzenia	Opis	Fot. nr
1	Opona koła przedniego	P	Przeci ty bok opony		
2	Tarcza koła przedniego ze stopu lekkiego	L	Zadrapania kraw dzi bocznej		
3	Tarcza koła przedniego ze stopu lekkiego	P	Zadrapania kraw dzi bocznej, zagi ta kraw d		
4	Tarcza koła tylnego ze stopu lekkiego	L	Zadrapania kraw dzi bocznej		
5	Tarcza koła tylnego ze stopu lekkiego	P	Zadrapania kraw dzi bocznej		

JAZDA KONTROLNA

1	Gło no pracy silnika	BEZ UWAG
2	Przyspieszenia pojazdu	BEZ UWAG
3	Praca układu kierowniczego	BEZ UWAG
4	Gło no (stuki) zawieszenia	BEZ UWAG
5	Zmiana biegów, działanie sprz gła	BEZ UWAG
6	Gło no skrzyni biegów / bloku nap dowego	BEZ UWAG
7	Skuteczno hamulca zasadniczego	BEZ UWAG
8	Skuteczno hamulca pomocniczego	BEZ UWAG

Próba ruchowa przeprowadzona na niewielkim dystansie, na zimnym silniku, w warunkach parkingowych, z pr dko ci do 15 km/h.

DOKUMENTY I KOMPLETACJA POJAZDU

1	Kluczyki (ilo sztuk)	2 szt.
2	Dowód rejestracyjny	TAK

POZOSTAŁE INFORMACJE

1 Pochodzenie pojazdu

Salon Polska

2 Badanie poprawno ci numerów identyfikacyjnych

Numer VIN wybity na karoserii oraz numer VIN tabliczki znamionowej zgodny z dowodem rejestracyjnym.

3 Weryfikacja odczytanego stanu drogomierza

Przebieg zweryfikowany w bazie CEPiK

Zastrzeżenia ograniczające opinię .

ü Zawarte w niniejszej Wycenie/Raporcie informacje (w tym dotyczące wyposażenia) służy jedynie ogólnym celom informacyjnym. Wycena/Raport nie może być zatem traktowana jako oferta w rozumieniu przepisów Kodeksu Cywilnego oraz opisu towaru ani zapewnienia w rozumieniu art. 4 Ustawy z dnia 27 lipca 2002 roku o szczególnych warunkach sprzedaży konsumenckiej.

ü Wycena/Raport została sporządzona w celu ustalenia istnienia albo nieistnienia uszkodzeń nieakceptowalnych po zawarciu umowy korzystania z samochodu lub innych okoliczności uzgodnionych w zleceniu. Wycena/Raport nie obejmuje typowych uszkodzeń wynikających z eksploatacji samochodu oraz jego standardowego zużycia.

ü Jeżeli chcesz traktować ten dokument jako źródło wiedzy o samochodzie przy jego zakupie, czynisz to na własną odpowiedzialność. Rzeczoznawcy sp.j. nie ponosi odpowiedzialności za takie użycie tej Wyceny/Raporu.

ü Niniejsza wycena służy wyłącznie do oszacowania wartości rynkowej przedmiotu wyceny i nie może być wykorzystywana do żadnego innego celu, ni wymienionego powyżej. W szczególności wycena nie może stanowić podstawy do oceny cech i stanu wycenianego obiektu przy jego zakupie.

ü Rzeczoznawca nie bierze na siebie odpowiedzialności za wady ukryte (prawne i fizyczne) oraz ewentualne skutki wynikające z dalszego użytkowania przedmiotu wyceny, a także za skutki wykorzystania samej wyceny.

ü Powyższa wycena nie jest ekspertyzą stanu technicznego przedmiotu wyceny i za taką nie może być uznawana, w szczególności nie może być traktowana jako gwarancja sprzedaży przedmiotu wyceny za oszacowaną wartość.

ü Wycenę przeprowadzono w oparciu o dostarczoną dokumentację oraz badanie organoleptyczne wycenianego obiektu. Nie prowadzono badań diagnostycznych oraz weryfikacji warsztatowej przedmiotu wyceny.

ü Nie stwierdzono dodatkowych niesprawności i/lub uszkodzeń i/lub braków w zakresie możliwym do ustalenia w warunkach oględzin tj. bez dostępu do spodu pojazdu, specjalistycznego sprzętu diagnostycznego, jazdy próbnej wykonanej w warunkach drogowych z obciążeniem.

ü Rzeczoznawca podczas oględzin poza warsztatem nie jest w stanie stwierdzić wypadkowej przeszłości pojazdu. W przypadku podwyższonych wartości pomiarów powłoki lakierowej, konieczna jest ekspertyza w warunkach warsztatowych.

ü Rok produkcji pojazdu - nie weryfikowano. Przyjeto w oparciu o dane przekazane przez Zleceniodawcę.

ü Niniejsza wycena nie może być publikowana w całości w jakimkolwiek dokumencie bez zgody wykonawców i bez uzgodnienia z nimi formy i treści takiej publikacji. Zakaz publikacji nie dotyczy posługiwania się wyceną w umowach cywilno-prawnych zawieranych przez zleceniodawcę i dotyczących przedmiotu.

ü Przed odbiorem pojazdu, kupujący zobowiązany jest do konfrontacji rzeczywistego stanu z informacjami zawartymi w wycenie. Odbiór przedmiotu jest równoznaczny ze zrzeczeniem się wszelkich roszczeń, co do stanu technicznego.

ü Nie badano poprawności i/lub budowy numerów identyfikacyjnych/seryjnych obiektu oraz nie weryfikowano prawdziwości danych obiektu.

- ü Niniejsza wycena nie może być traktowana jako gwarancja sprzedaży przedmiotu wyceny za oszacowaną wartość.
- ü W przypadku ujawnienia dodatkowych informacji dotyczących przedmiotowego pojazdu, niedostępnych w czasie wykonywania niniejszej opinii, zaprezentowane stanowisko może ulec zmianie.
- ü W opinii założono, że nie wykryto żadnych faktów, które mogłyby istotnie wpływać na wartość wycenionego pojazdu, jeżeli w opisie pojazdu nie widnieją inaczej.
- ü Rzeczoznawca nie ponosi odpowiedzialności za ewentualne błędy wynikające z przedstawionych informacji otrzymanych od użytkownika/sprzedawcy/zamawiającego wyceny, jeżeli brak podstaw do kwestionowania ich zgodnie ze stanem rzeczywistym lub jeżeli ustalenie stanu rzeczywistego przez rzeczoznawcę było niemożliwe lub znacznie utrudnione.
- ü Wyposażenie standardowe wg. Info - Ekspert. Rzeczoznawca nie ponosi odpowiedzialności za ewentualne błędy programu. Lista wyposażenia w wycenie ma charakter poglądowy i nie potwierdza kompletności. Aby ustalić specyfikacje fabrycznego wyposażenia należy zwrócić się do dealera.
- ü W warunkach, w jakich przeprowadzono oględziny rzeczoznawca nie miał możliwości zweryfikowania poprawności działania całego wyposażenia.
- ü Opis stanu technicznego pojazdu jest ważny na dzień oględzin. Rzeczoznawca nie bierze odpowiedzialności za zmiany stanu pojazdu wynikające z dalszej eksploatacji lub postoju (np. uszkodzenie akumulatora, powiększenie lub powstanie ognisk korozji, uszkodzenie układu hamulcowego, itp.) – zaleca się sprawdzenie daty wyceny.
- ü Jeżeli elementy jednostki napędowej, układu przeniesienia napędu itp., są rozmontowane, rzeczoznawca nie weryfikuje kompletności poszczególnych układów. Możliwość wystąpienia braków w kompletacji (np. ze względu na wykorzystanie unieruchomionego pojazdu jako „dawcy części”).
- ü Nie weryfikowano odczytanego stanu drogomierza z zapisami w urządzeniach elektronicznych pojazdu. Rzeczoznawca nie dokonuje oceny autentyczności przebiegu.
- ü W przypadku pojazdów z niesprawnym akumulatorem lub bez niego - podłączenie sprawnego akumulatora nie gwarantuje sprawności technicznej pojazdu. W związku z tym przyjmuje się, że stan techniczny pojazdu jest nieznany, istnieje ryzyko ujawnienia wad ukrytych i dodatkowych uszkodzeń.
- ü Nie weryfikowano gwarancji, statusu pakietów serwisowych i kompletności w zakresie sprzętu dodatkowego, z którym przedmiot był zamówiony.

Dokument wystawiony elektronicznie, ważny bez podpisu

DOKUMENTACJA FOTOGRAFICZNA



Fot. nr 1



Fot. nr 2



Fot. nr 3



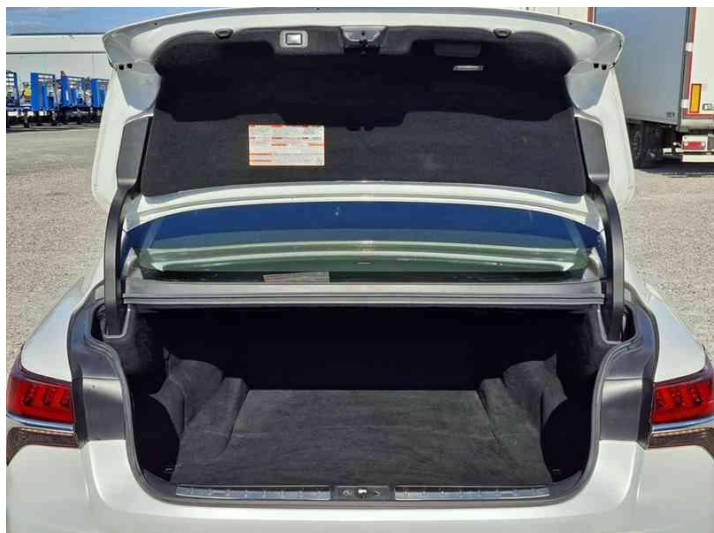
Fot. nr 4



Fot. nr 5



Fot. nr 6



Fot. nr 13



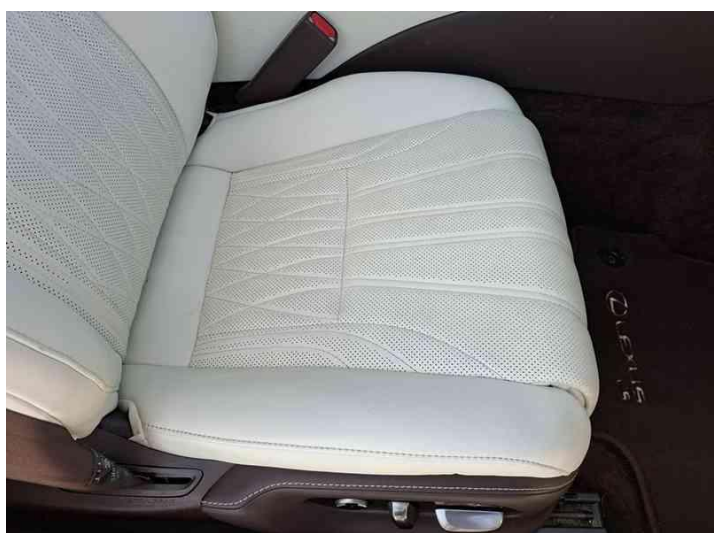
Fot. nr 14



Fot. nr 15



Fot. nr 16



Fot. nr 17



Fot. nr 18



Fot. nr 19



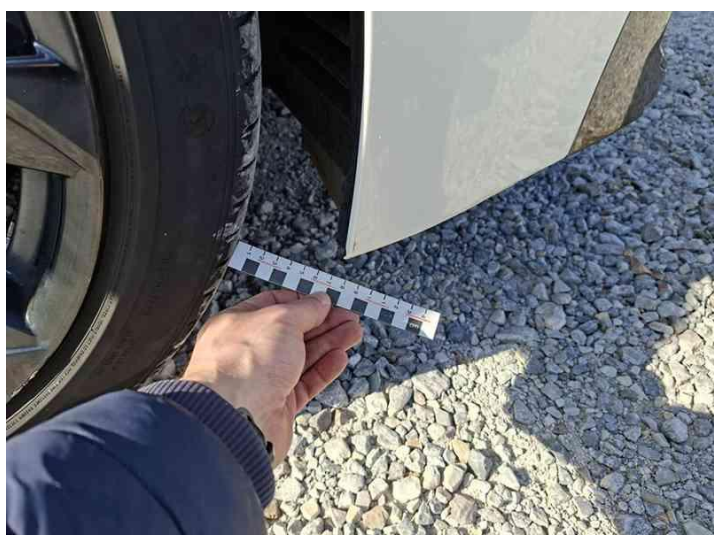
Fot. nr 20



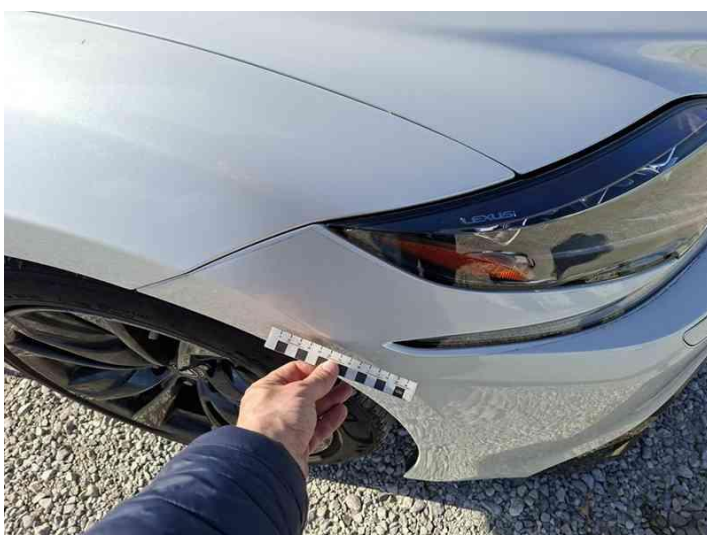
Fot. nr 21



Fot. nr 22



Fot. nr 23



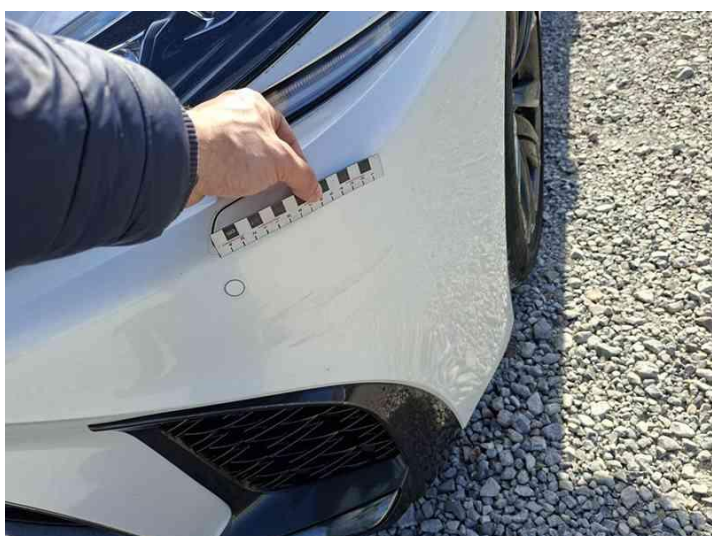
Fot. nr 24



Fot. nr 25



Fot. nr 26



Fot. nr 27



Fot. nr 28



Fot. nr 29



Fot. nr 30



Fot. nr 31



Fot. nr 32



Fot. nr 33



Fot. nr 34



Fot. nr 35



Fot. nr 36



Fot. nr 37



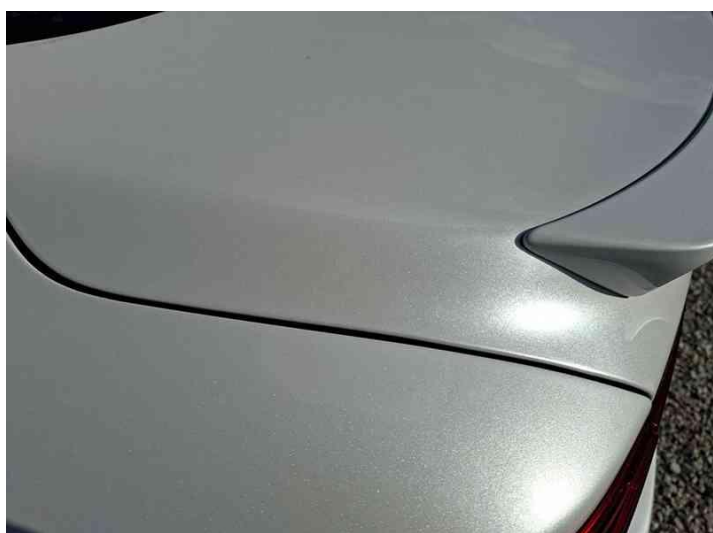
Fot. nr 38



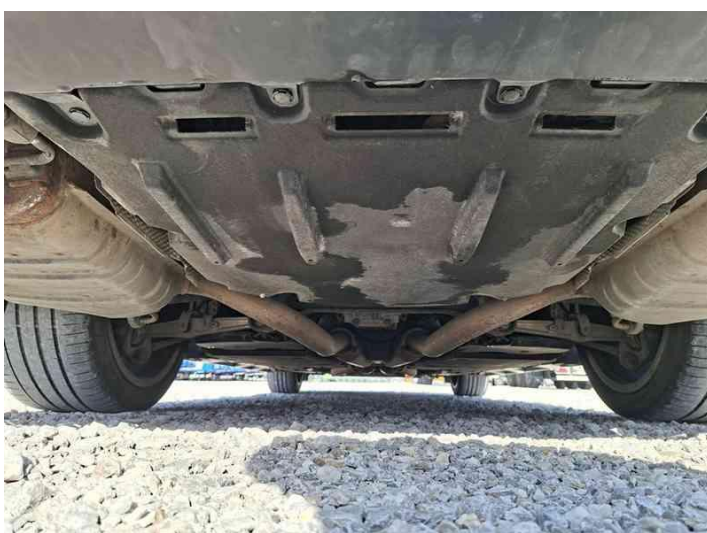
Fot. nr 39



Fot. nr 40



Fot. nr 41



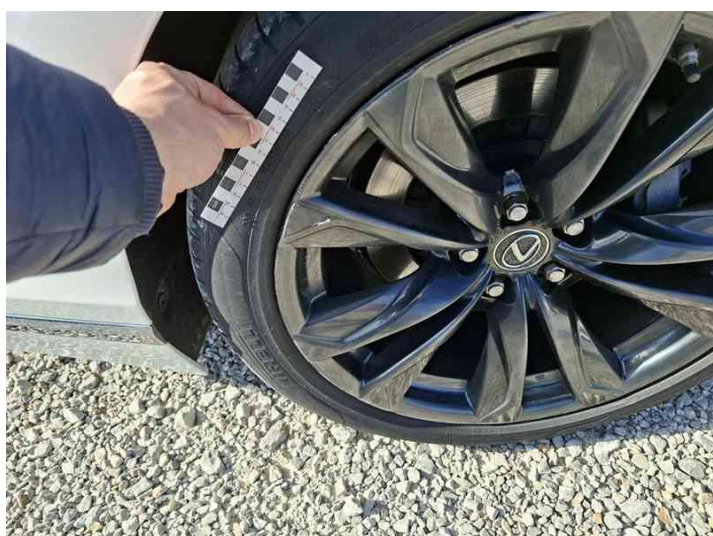
Fot. nr 42



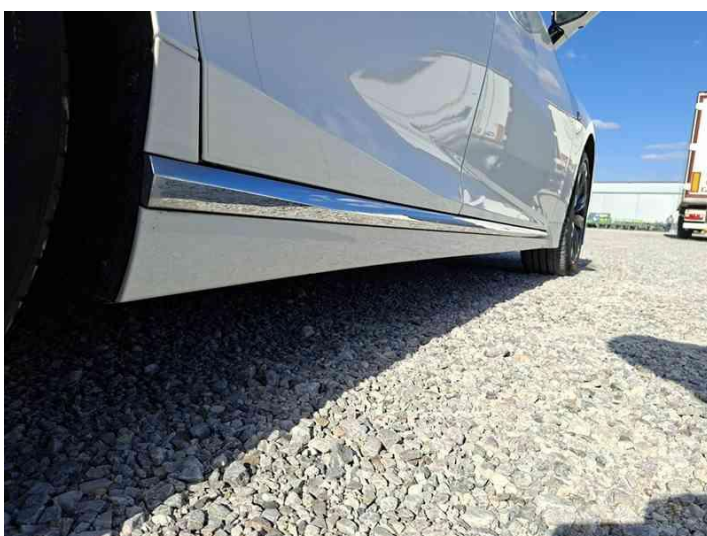
Fot. nr 43



Fot. nr 44



Fot. nr 45



Fot. nr 46



Fot. nr 47



Fot. nr 48



Fot. nr 49



Fot. nr 50



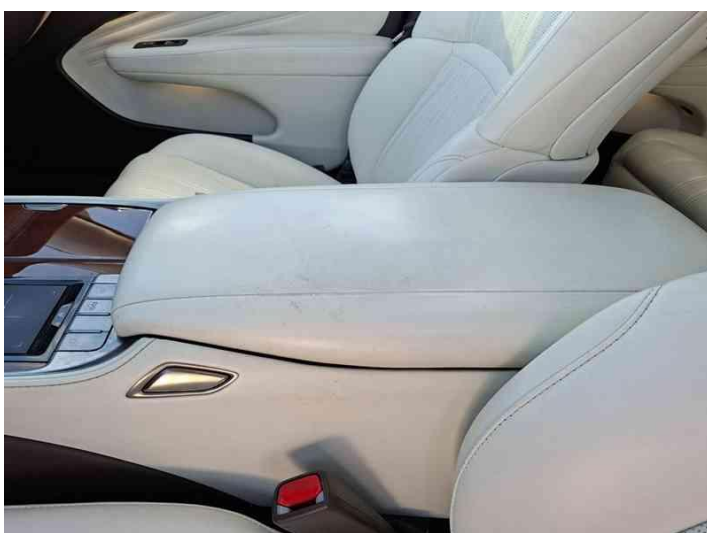
Fot. nr 51



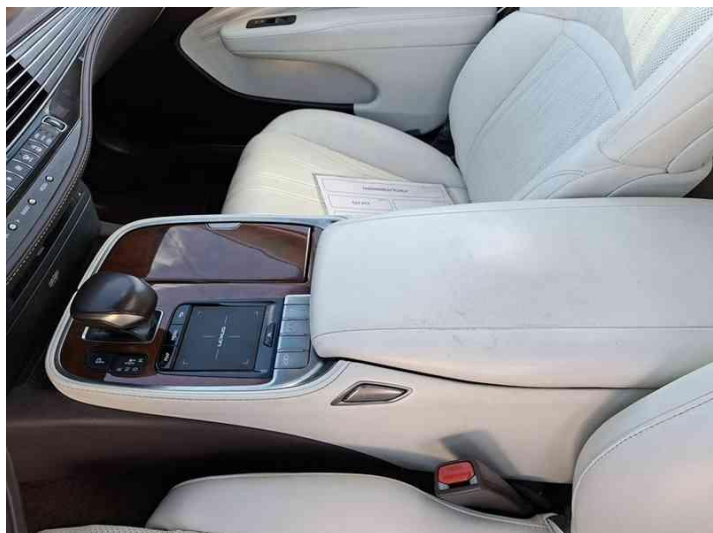
Fot. nr 52



Fot. nr 53



Fot. nr 54



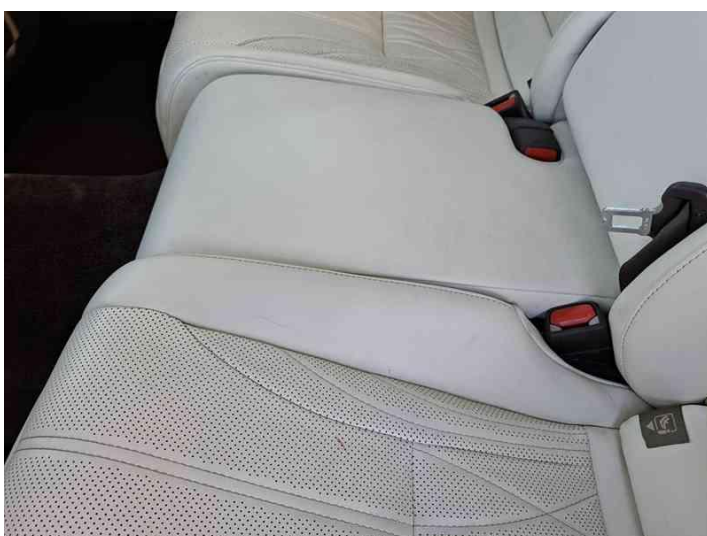
Fot. nr 55



Fot. nr 56



Fot. nr 57



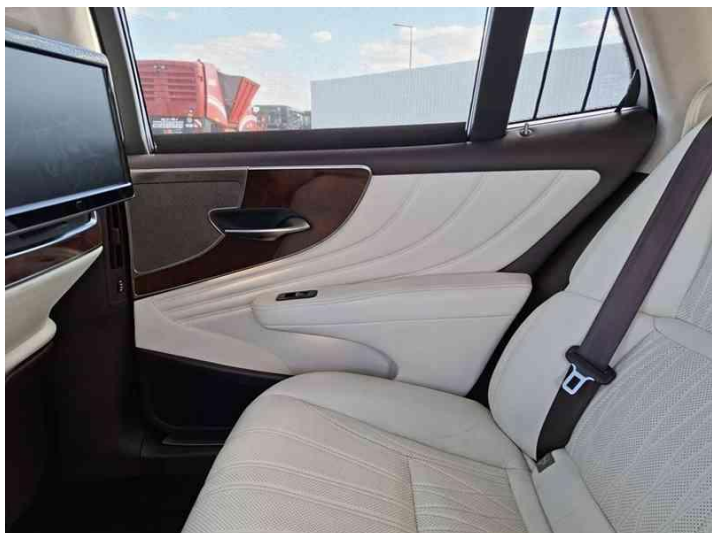
Fot. nr 58



Fot. nr 59



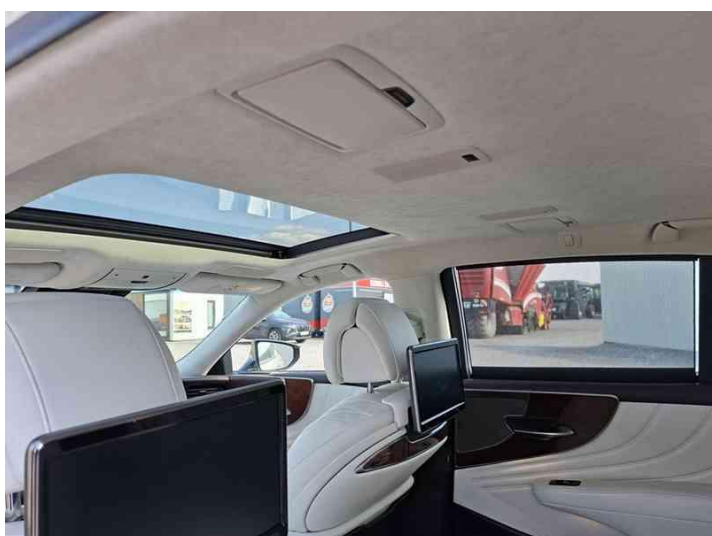
Fot. nr 60



Fot. nr 61



Fot. nr 62



Fot. nr 63



Fot. nr 64



Fot. nr 65



Fot. nr 66



Fot. nr 67



Fot. nr 68



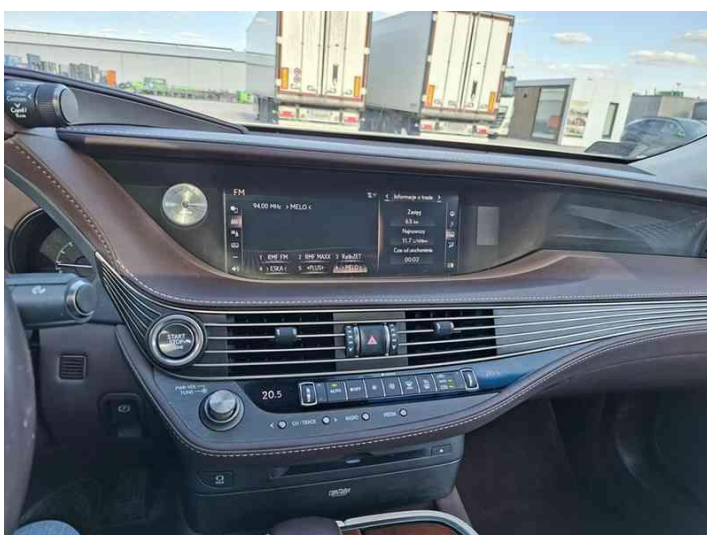
Fot. nr 69



Fot. nr 70



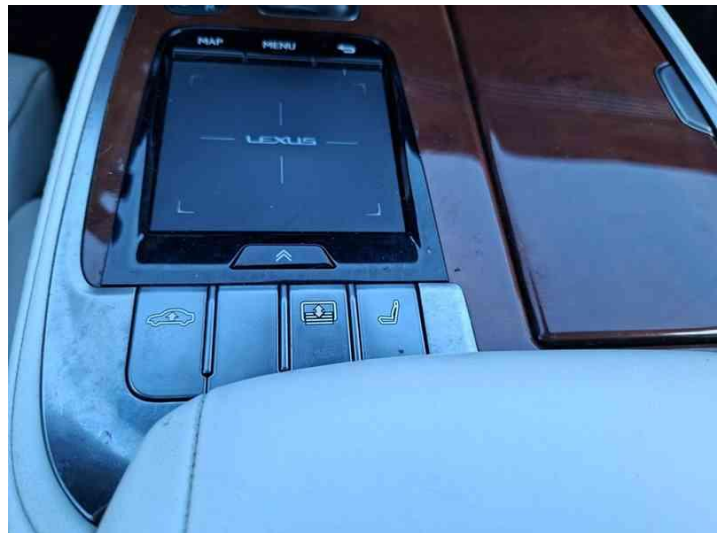
Fot. nr 71



Fot. nr 72



Fot. nr 73



Fot. nr 74



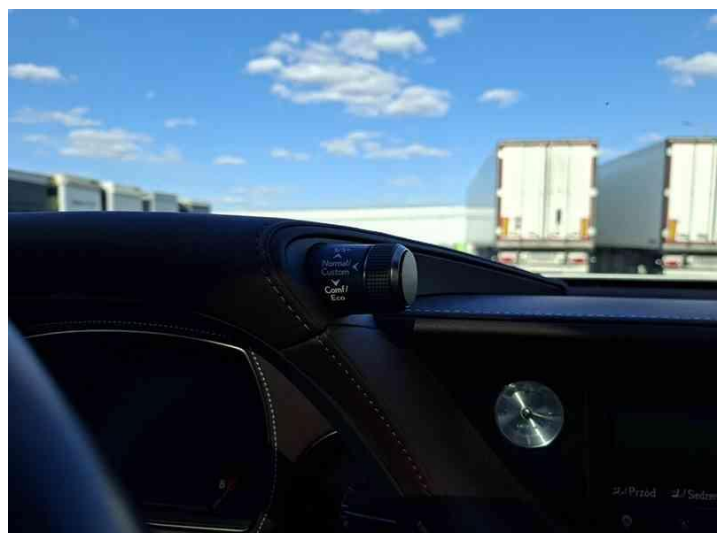
Fot. nr 75



Fot. nr 76



Fot. nr 77



Fot. nr 78

