

Nr zlecenia: ZLECENIE ZGODNIE Z UMOW

z dnia: 19.05.2026

Zleceniodawca:

IMPULS-LEASING Polska Sp. z o.o.
Al. Jerozolimskie 212A
02-486 Warszawa

Rzeczoznawca:

Sebastian Kurmanowski upr.AUTOCONS 1234,RS01444.



OPINIA TECHNICZNA

Zadanie: Określenie wartości rynkowej pojazdu na potrzeby sprzedaży.

PODSTAWA OPINII

- Zlecenie właściciela zgodnie z obowiązującymi umowami.
- Oględziny pojazdu w dniu 25.05.2026r. na parkingu w miejscowości Słomczyn, ul. Metalowa 10, 05-600 Grójec.
- Dowód rejestracyjny Seria-DR/BAW 1931544.
- Instrukcja określania wartości pojazdów nr 01/2016 oraz 01/2024.

DANE IDENTYFIKACYJNE POJAZDU (*)

Dane: [N] V-2026

Rodzaj pojazdu: Naczepa	VIN: WSM0000005136129
Marka: SCHMITZ	Nr rejestracyjny: WZ248LJ
Model pojazdu: NKS 36.0t	Nr Info-Ekspert: 181-00064
Wersja: NKS*SCB*S3B	Rok produkcji: 2015

Wskazanie drogomierza	51546 km
Data pierwszej rejestracji	01.01.2015, (w Polsce: 28.02.2020)
Data wykonania badania technicznego	25.09.2026
Rodzaj naczepy	chłodnia z agregatem
Dop. masa całkow. / Masa własna	36000 kg / 11000 kg

Zawieszenie osi / Rozstaw osi

poduszki / 1310 mm

Kolor powłoki lakierowej, (rodzaj lakieru)

BIAŁY 1-warstwowy typu uni

WYPOSA ENIE STANDARDOWE**L.p. Nazwa elementu wyposażenia**

- 1 +Agregat Carierr Vector 1550.
- 2 +Hamulce b bnowe
- 3 Listwa odbojowa poprzeczna z tyłu
- 4 No no płyty podłogowej 5,5t
- 5 Odboje gumowe na uchwycie lamp 2 szt.
- 6 Odboje gumowe naro ne z tyłu pojazdu 2 szt.
- 7 Osie bezobsługowe SAF
- 8 Podłoga aluminiowa
- 9 Podłoga wzmocniona w cz ci tylnej
- 10 Podpory postojowe Jost

L.p. Nazwa elementu wyposażenia

- 11 Sworze sprz gaj cy 2"
- 12 System hamulcowy elektroniczny EBS
- 13 wiatła obrysowe LED
- 14 wiatła pozycyjne LED
- 15 Tarcze kół stalowe
- 16 +Termograf z drukark
- 17 Urz dzenie do podnoszenia/opuszczania podwozia z funkcj AUTO-RESET
- 18 Wanna podłogowa alum, listwa cokołowa 300mm
- 19 Zabezpieczenia boczne przeciwjazdowe
- 20 Zawieszenie pneumatyczne MRH

WYPOSA ENIE DODATKOWE**L.p. Nazwa elementu wyposażenia**

- 1 +Licznik przebiegu
- 2 +Uchwyty promowe kpl.

BRAKI W WYPOSA ENIU STANDARDOWYM POJAZDU**L.p. Nazwa elementu wyposażenia**

- 1 +Drabinka wysuwana z tyłu naczepy
- 2 +Kosz na 2 koła zapasowe
- 3 +Skrzynia na 36 Europalet
- 4 +Skrzynia narz dziowa z tworzywa sztucznego

OPIS ZAMONTOWANEGO W POJE DZIE OGUMIENIA

Koło	Marka, typ	Bieżnik [mm]
Przednie lewe:	*PIRELLI 385/65 R22.5 160K R02 PROTRAILLER	11,0
Przednie prawe:	*UNIROYAL 385/65 R22.5 164K TH 50 HL	10,0
II Osi lewe:	*ANTEO MOVER -M 385/65 R22.5 160K	11,0
II Osi prawe:	*TERGRYS TE 48 385/65 R22.5 160K	10,0
III Osi lewe:	*DUNLOP 385/65 R22.5 164K SP 247	4,0
III Osi prawe:	*UNIROYAL 385/65 R22.5 164K TH 50 HL	8,0

KOREKTY WARTO CI POJAZDU**KOREKTA ZA PIERWSZ REJESTRACJ**

(-)

Korekta uwzgl dnia wpływ daty pierwszej rejestracji pojazdu (pierwszego dopuszczenia do ruchu po zakupieniu pojazdu nowego) na jego wartość. Przyjmuje się, że pojazd bazowy został zarejestrowany po raz pierwszy 15.05.2015. Pojazd wyceniany został zarejestrowany 4 miesiące wcześniej, zatem jego okres eksploatacji jest dłuższy od okresu eksploatacji pojazdu bazowego i stąd wynika ujemna korekta wartości.

KOREKTA ZA WYPOSA ENIE

(-)

Wyposażenie pojazdu powoduje powiększenie wartości pojazdu, gdy jest wyposażeniem ponadstandardowym oraz jest sprawne, czyli zdolne do spełnienia swojej funkcji. Wielkość korekty wartości bazowej, związanej z wyposażeniem dodatkowym pojazdu została określona na podstawie udziału tego wyposażenia w wartości standardowo wyposażonego nowego pojazdu z uwzgl dnieniem amortyzacji pojazdu i związanej amortyzacji jego wyposażenia.

KOREKTY RÓ NE:

Stwierdzone braki i uszkodzenia

(-)

KOREKTY RÓ NE RAZEM

(-)

KOREKTA ZA OGUMIENIE

(-)

Korekta uwzgl dnia wpływ stanu ogumienia na wartość pojazdu. Zużycie poszczególnych opon zostało określone z uwzgl dnieniem zmierzonej wysokości ich bieżnika. Punktem odniesienia jest ogumienie o zużyciu 50%.

OPIS STANU TECHNICZNEGO ZESPOŁÓW POJAZDU



KABINA KIEROWCY - Szkielet i poszycia zewn trzne

- ciana przednia- wgnieciona,zarysowana.
- Drzwi tylne prawe- p kni ty i gł boko odkształcony naro nik dolny prawy. Rozerwana uszczelka. Rozerwana blacha osłonowa dolna.
- Drzwi tylne lewe- p kni ty i gł boko odkształcony naro nik dolny lewy. Rozerwana uszczelka.
- Listwa dolna ciany prawej- p kni cia, wgniecenia.
- ciana prawa -zarysowania, wgniecenia. Gł boko wgnieciony VII panel.
- Słupek pl- gł boko wgnieciony w cz ci dolnej.P kni ty.
- Listwa dolna ciany lewej- p kni cia, wgniecenia. lady prowizorycznej naprawy.
- ciana lewa -zarysowania, wgniecenia. Gł boko wgnieciony IV I V panel. lady ,, łuszczenia,, powłoki.



WYPOSA ENIE ZEWN TRZNE

- Szyina przesuwu wspornika przył czy- odkształcona.
- Kosz na koło zapasowe- brak.
- Zderzak tylny- odpryski powłoki, ogniska korozji, wgnieciony z prawej strony. Brak za lepki prawej.Lewa za lepka wgnieciona,zarysowana.
- Odbojniki portalu tył- liczne p kni cia, ubytki i braki.
- Podstawa lamp tylnych- odpryski powłoki, ogniska korozji.
- Drabinka tylna- brak.
- Wspornik drabinki tylnej- odkształcony.
- Błotnik I osi prawej- p kni ty.
- Drzwiczki agregatu (strona prawa i lewa)- p kni cia,zarysowania.
- Osłony agregatu - zarysowania.
- Błotnik I osi lewej- p kni ty. lady prowizorycznej naprawy.
- Osłona przeciwbłotna osi lewej strony- p kni ta. lady prowizorycznej naprawy.
- Wspornik dolny ciany przedniej (prowadnica)- odkształcenia,
- Osłona przeciwbłotna zderzaka tylnego-rozerwana.



KABINA KIEROWCY – Wyposa enie wewn trzne

- Zabudowa wewn. - wgniecenia,zarysowania.



SILNIK z osprz tem, układem paliwowym i wydechowym

- Akumulator agregatu - nieprawny/zu yty.



ZAWIESZENIE I KOŁA

- Koło zapasowe- brak.
- Osłony nakr tek rub kół- liczne braki, wymagaj uzupełnienia.
- Tarcze kół - skorodowane.
- Tarcza I osi prawej oraz lewej- dodatkowo wgnieciona kraw dz boczna.

Osie oraz elementy układu hamulcowego silnie skorodowane.

JAZDA KONTROLNA

Wykonano jazd próbna w warunkach parkingowych z pojazdem ci arowym pozwalaj ca na zgrubne okre lenie stanu technicznego z pr dko ci nie przekraczaj ca 10 km/h:

1. Układ hamulcowy - z uwagi na zblokowanie układu hamulcowego III o prowizorycznie podwieszona pasem.
 - 2 Układ zawieszenia – Poduszka I osi prawa uszkodzona (nie nabija powietrza). III o prowizorycznie podwiana pasem.
- Mo liwe dalsze uszkodzenia po weryfikacji warsztatowej.

Uruchomiono agregat naczepy po podł czeniu zewn trznego ródła pr du z uwagi na nisk moc rozruchow akumulatora- do weryfikacji w warunkach warsztatowych.

Silnik oraz układ nap dowy (weryfikacja w warunkach parkingowych). Silnik o zapłonie samoczynnym - uruchomiono. Jednostka nap dowy pracuje bez nadmiernej gło no ci i dymienia, praca silnika na biegu jałowym jest

równomierna. Nie stwierdzono ladów wycieków oleju na silniku . Nie stwierdzono ladów „przepece ” i przedmuchów oleju na elementach silnika i jego osprz cie.

Oczytano przebiegi pojazdu:

- Całkowity przebieg 14694mth.
- Przebieg silnika Diesla 6392mth.
- Przebieg Standby 65mth

DOKUMENTY I KOMPLETACJA POJAZDU

- | | | |
|---|---------------------|-----|
| 1 | Ksi ka serwisowa | NIE |
| 2 | Dowód rejestracyjny | TAK |
| 3 | Instrukcja obsługi | NIE |

Pojazd z rynku wtórnego windykcacji. Zmierzone wymiary wewn. zabudowy Dł.-13300mm, szer.-2500mm, wys.-2600mm.

Naczepa po długotrwałym przestoju w okresie 10.2025-05.2026r.

POZOSTAŁE INFORMACJE

1 Pochodzenie pojazdu

Pojazd z importu

2 Badanie poprawno ci numerów identyfikacyjnych

Numer identyfikacyjny pojazdu odczytano z natury i potwierdzono jego zgodnie z zapisem w dowodzie rejestracyjnym.

Dane dotycz ce pojazdu zostały przyj te w oparciu o przedstawione dokumenty i zgodnie z zakresem zlecenia nie były weryfikowane, nie badano tak e zgodnie ci wskazania drogomierza z faktycznym całkowitym przebiegiem pojazdu ani poprawno ci naniesienia numerów identyfikacyjnych. Fabryka Wycen Sp. z o.o. nie bierze odpowiedzialno ci za wykorzystanie niniejszej oceny technicznej jako ródła informacji o poje dzie przy jego zakupie.

Ustalenie wszystkich uszkodze , wad i braków w kompletacji pojazdu nie jest mo liwe w warunkach parkingowych, konieczna weryfikacja w warunkach warsztatowych.

Dokument wystawiony elektronicznie, wa ny bez podpisu

DOKUMENTACJA FOTOGRAFICZNA

Fot. nr 1



Fot. nr 2



Fot. nr 3



Fot. nr 4



Fot. nr 5



Fot. nr 6



Fot. nr 7



Fot. nr 8



Fot. nr 9



Fot. nr 10



Fot. nr 11



Fot. nr 12



Fot. nr 13



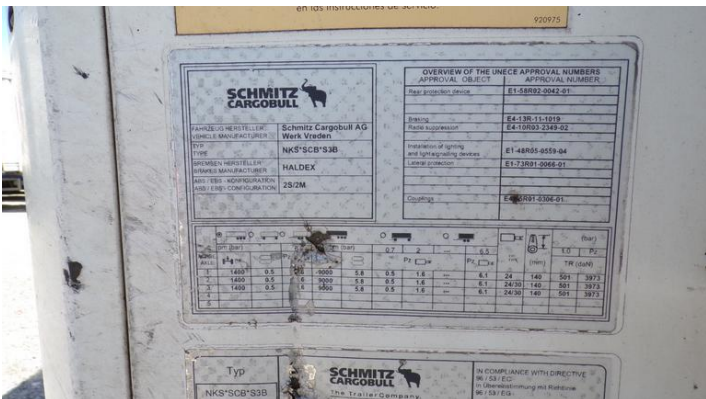
Fot. nr 14



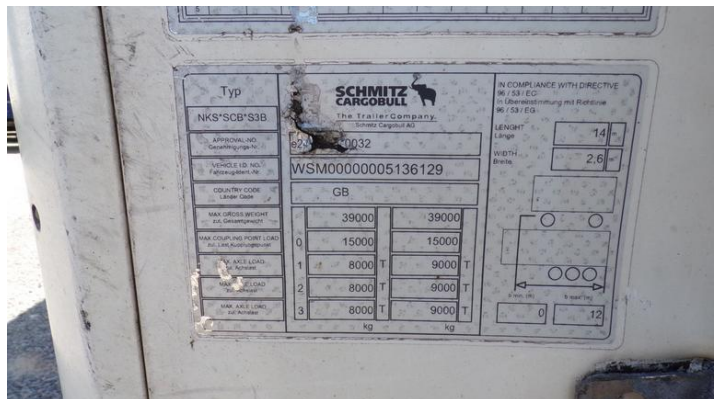
Fot. nr 15



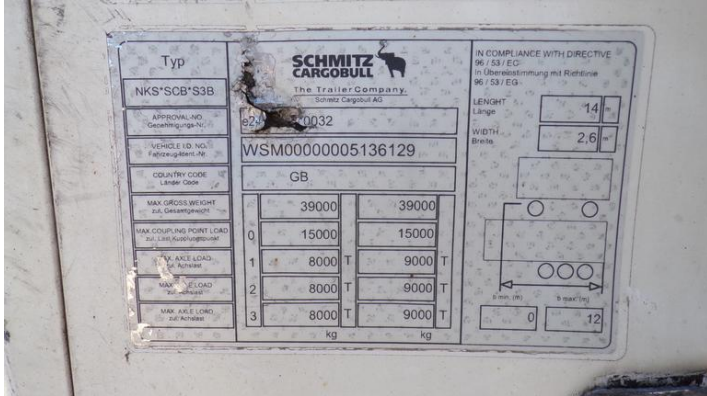
Fot. nr 16



Fot. nr 17



Fot. nr 18



Fot. nr 19



Fot. nr 20



Fot. nr 21



Fot. nr 22



Fot. nr 23



Fot. nr 24



Fot. nr 25



Fot. nr 26



Fot. nr 27



Fot. nr 28



Fot. nr 29



Fot. nr 30



Fot. nr 31



Fot. nr 32



Fot. nr 33



Fot. nr 34



Fot. nr 35



Fot. nr 36



Fot. nr 37



Fot. nr 38



Fot. nr 39



Fot. nr 40



Fot. nr 41



Fot. nr 42



Fot. nr 43



Fot. nr 44



Fot. nr 45



Fot. nr 46



Fot. nr 47



Fot. nr 48



Fot. nr 49



Fot. nr 50



Fot. nr 51



Fot. nr 52



Fot. nr 53



Fot. nr 54



Fot. nr 55



Fot. nr 56



Fot. nr 57



Fot. nr 58



Fot. nr 59



Fot. nr 60



Fot. nr 61



Fot. nr 62



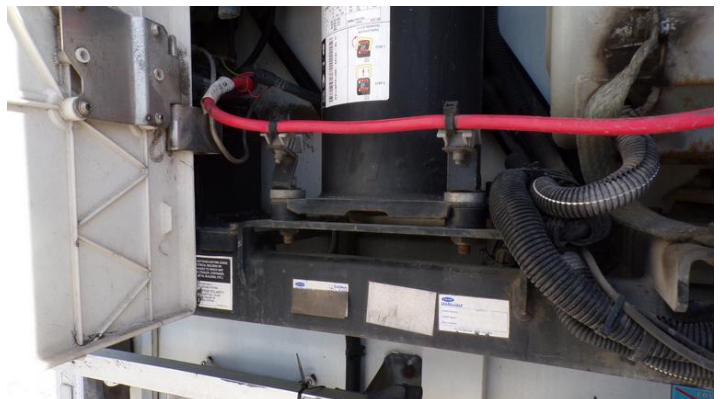
Fot. nr 63



Fot. nr 64



Fot. nr 65



Fot. nr 66



Fot. nr 67



Fot. nr 68



Fot. nr 69



Fot. nr 70



Fot. nr 71



Fot. nr 72



Fot. nr 73



Fot. nr 74



Fot. nr 75



Fot. nr 76



Fot. nr 77



Fot. nr 78



Fot. nr 79



Fot. nr 80



Fot. nr 81



Fot. nr 82



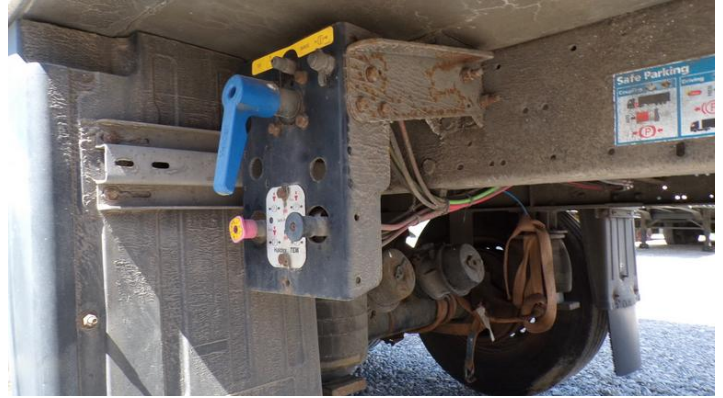
Fot. nr 83



Fot. nr 84



Fot. nr 85



Fot. nr 86



Fot. nr 87



Fot. nr 88



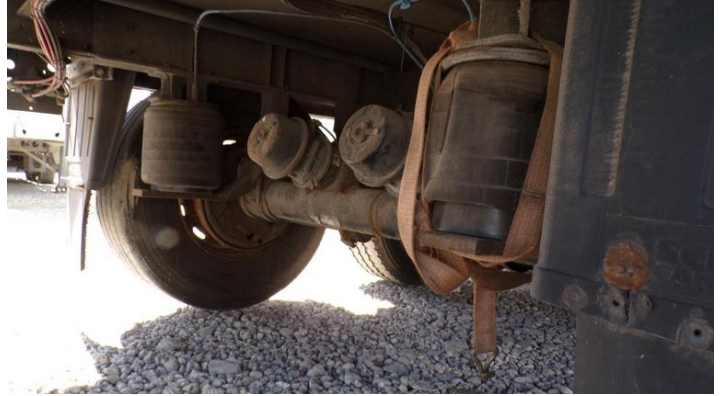
Fot. nr 89



Fot. nr 90



Fot. nr 91



Fot. nr 92



Fot. nr 93



Fot. nr 94



Fot. nr 95



Fot. nr 96



Fot. nr 97



Fot. nr 98



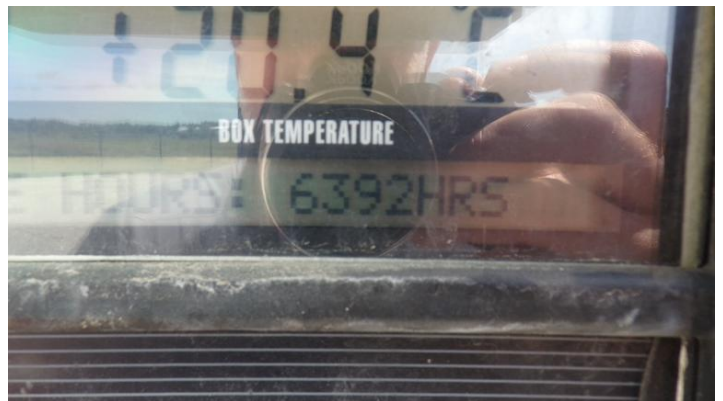
Fot. nr 99



Fot. nr 100



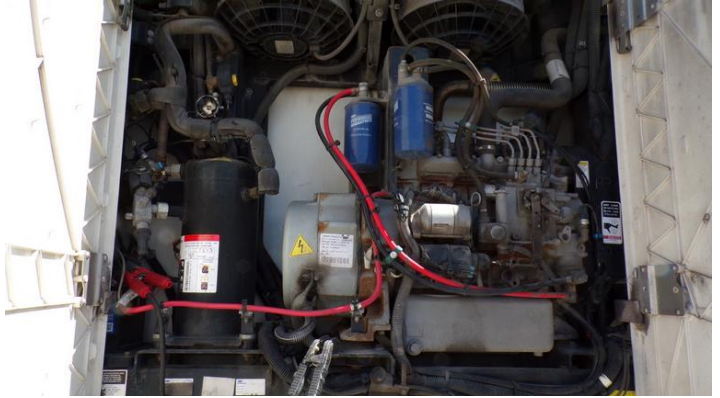
Fot. nr 101



Fot. nr 102



Fot. nr 103



Fot. nr 104



Fot. nr 105



Fot. nr 106



Fot. nr 107



Fot. nr 108



Fot. nr 109



Fot. nr 110



Fot. nr 111



Fot. nr 112



Fot. nr 113



Fot. nr 114



Fot. nr 115



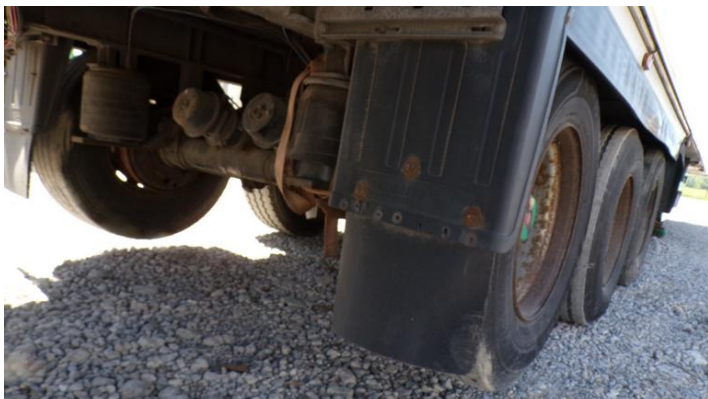
Fot. nr 116



Fot. nr 117



Fot. nr 118



Fot. nr 119

Dokument wystawiony elektronicznie, wa ny bez podpisu

Opinia numer: 15/05/2026IMP

z dnia: 25.05.2026

Klauzule i zastrzeżenia:

1. Nie weryfikowano odczytanego stanu drogomierza z zapisami w urzędzeniach elektronicznych pojazdu.
2. Niniejsza ekspertyza służy wyłącznie do oszacowania wartości rynkowej przedmiotu wyceny i nie może być wykorzystywana do żadnego innego celu, ni wymieniony powyżej. W szczególności wycena nie może stanowić podstawy do oceny cech i stanu wycenianego obiektu przy jego zakupie.
3. Niniejsza wycena nie jest ofertą handlową.
4. Rzeczoznawca nie bierze na siebie odpowiedzialności za wady ukryte (prawne i fizyczne) oraz ewentualne skutki wynikające z dalszego użytkowania przedmiotu wyceny, a także za skutki wykorzystania samej wyceny.
5. Niniejsze opracowanie nie może być wykorzystane do żadnego innego celu niż określony w treści opinii i nie może być publikowane w całości w jakimkolwiek dokumencie bez zgody wykonawcy i bez uzgodnienia z nim formy i treści takiej publikacji.
6. Bez zgody autora opinii zabrania się jej powielania.
7. Nie badano tytułu użytkownika ani tytułu własności badanego pojazdu lub elementów, w tym ewentualnego istnienia ograniczonych praw rzeczowych.
8. Powyższa wycena nie jest ekspertyzą stanu technicznego przedmiotu wyceny i za taką nie może być uznawana, w szczególności nie może być traktowana, jako gwarancja sprzedaży przedmiotu wyceny za oszacowaną wartość.
9. Wycenę przeprowadzono w oparciu o dostarczoną dokumentację oraz badanie organoleptyczne wycenianego obiektu. Nie prowadzono badań diagnostycznych oraz weryfikacji warsztatowej przedmiotu wyceny.
10. Niniejsza wycena została sporządzona na podstawie oględzin wycenianego przedmiotu w warunkach występujących w miejscu jego udostępnienia.