

Nr zlecenia: 90/30/04/2026/IMPULS

z dnia: 30.04.2026

**Zleceniodawca:**

IMPULS-LEASING Polska Sp. z o.o.  
Al. Jerozolimskie 212A  
02-486 Warszawa

**Rzeczoznawca:**

in . Artur Kaw cki /zatw. Pion Weryfikacyjny eRzeczoznawcy



## WYCENA WARTO CI

Zadanie: Ocena stanu technicznego i okre lenie warto ci rynkowej pojazdu

| DANE IDENTYFIKACYJNE POJAZDU                        |  | Dane: [T] V-2026                              |
|---|--|---|
| Rodzaj pojazdu:                                     | <b>Samochód terenowy</b>                 | VIN: <b>W B A 2 1 E U 0 8 0 9 T 3 2 8 4 1</b> |
| Marka:  | <b>BMW</b>                               | Nr rejestracyjny: <b>W1333NG</b>              |
| Model pojazdu:                                      | <b>X5 MR`23 E6d G05</b>                  | Nr Info-Ekspert: <b>003-06382</b>             |
| Wersja:   | <b>xDrive40i M Sport Step</b>            | Rok produkcji: <b>2023</b>                    |
| Wskaźnik drogowy                                    | 39528 km                                 |   |
| Data pierwszej rejestracji                          | 21.09.2023                               |   |
| Data wa no ci badania technicznego                  | 20.09.2026                               |   |
| Rodzaj nadwozia                                     | kombi (uniwersalne) 5 drzwiowe 5 osobowe |   |
| Dop. masa całk.                                     | 2885 kg                                  |   |
| Jednostka nap dowa                                  | z zapł. iskrowym Mild Hyb. (benzyna)     |   |
| Pojemno / Moc silnika                               | 2998 ccm / 280kW (381KM)                 |   |
| Doładowanie   | Turbosp. z chłodn. powietrza             |   |
| Liczba cylindrów / Układ cylindrów / Liczba zaworów | 6 / rz dowy / 24                         |   |
| Rodzaj skrzyni biegów                               | automatyczna                             |   |
| Rodzaj nap du                                       | AWD (4x4)                                |   |
| Kolor powłoki lakierowej, (rodzaj lakieru)          | Szary 2-warstwowy z efektem metalicznym  |   |

| WYPOSA ENIE STANDARDOWE |   |             |  |
|-------------------------|---|-------------|--|
| <b>L.p.</b>             | <b>Nazwa elementu wyposażenia</b>         | <b>L.p.</b> | <b>Nazwa elementu wyposażenia</b>                      |
| 1                       | ABS - system zapobiegaj cy blokowaniu kół | 40          | Poduszka powietrzna kierowcy                           |
| 2                       | Asystent hamowania                        | 41          | Poduszka powietrzna pasera era z mo liwo ci odł czenia |
| 3                       | Asystent wiateł drogowych                 | 42          | Poduszki powietrzne boczne przednie                    |
| 4                       | Asystent uwagi                            | 43          | Reflektory LED   |
| 5                       | Autoalarm                                 | 44          | Relingi dachowe satynowe aluminium                     |
| 6                       | Czujnik deszczu z automatyczn kontrol     | 45          | Siatka oddzielaj ca przestrze бага ow                  |

|    |   |    |   |
|----|---|----|---|
| 7  | wiatel mijania<br>Czujnik kolizji   | 46 | Skrzynia biegów automatyczna Steptronic sportowa                |
| 8  | Czujnik poziomu i klasy oleju   | 47 | Sygnalizacja pozostawienia wł czonych wiatel                    |
| 9  | Czujnik zu ycia klocków hamulcowych   | 48 | Sygnal dzwi kowy dwutonowy                                      |
| 10 | Drzwi tyłu nadwozia dwucz ciowe, górna cz otwierana automatycznie                         | 49 | System Active Protection  |
| 11 | Dysze spryskiwaczy przedniej szyby podgrzewane  | 50 | System bezkluczykowego uruchamiania pojazdu                     |
| 12 | Dywaniki welurowe   | 51 | System Dost p komfortowy  |
| 13 | Emergency call  | 52 | System dynamicznej kontroli stabilno ci DSC                     |
| 14 | Filtr cz steczek stałych  | 53 | System dynamicznej kontroli trakcji DTC                         |
| 15 | Fotele przednie sportowe  | 54 | System kontroli zjazdu ze wzniesienia                           |
| 16 | Funkcja Follow-Me-Home  | 55 | System Mild-Hybrid  |
| 17 | Gniazdo 12V 3 szt.  | 56 | System monitorowania ci nienia powietrza w oponach              |
| 18 | Hamulec postojowy elektromechaniczny z funkcj Auto Hold                                   | 57 | System ochrony pieszych pasywny                                 |
| 19 | Immobilizer   | 58 | System rekuperacji  |
| 20 | Kierownica wielofunkcyjna   | 59 | System Start/Stop   |
| 21 | Klimatyzacja automatyczna 2,5 strefowa  | 60 | System zabezpiecze bocznych SIP                                 |
| 22 | Kolumna kierownicy regulowana elektrycznie w 2 płaszczyznach                              | 61 | Szyby atermiczne  |
| 23 | Krata wlotu powietrza z obramowaniem na wysoki połysk i z poprzeczkami w perłowym chromie | 62 | Szyby elektrycznie regulowane                                   |
| 24 | Kurtyny powietrzne boczne   | 63 | wiatła stop dynamiczne  |
| 25 | Lakier niemetalizowany  | 64 | wiatła tylne LED  |
| 26 | Listwy ozdobne drewno szlachetne Finline Stripe br zowe, błyszcz ce                       | 65 | Teleservices  |
| 27 | Lusterka zewn trzne w kolorze nadwozia z podstaw w kolorze czarnym                        | 66 | Tempomat z funkcj hamowania                                     |
| 28 | Ładowarka bezprzewodowa do smartfonów   | 67 | Trójk t ostrzegawczy  |
| 29 | Mocowanie fotelików dzieci cych ISOFIX  | 68 | Tuner radiowy cyfrowy DAB                                       |
| 30 | Nap d na cztery koła xDrive   | 69 | Uchwyty do mocowania бага u w бага niku                         |
| 31 | Oparcie siedze II rz du dzielone 40/20/40 i składane                                      | 70 | Usługi Connected Drive Services                                 |
| 32 | Osobista karta eSIM   | 71 | Wspomaganie układu kierowniczego elektromechaniczne Servotronic |
| 33 | O wietlenie Ambiente  | 72 | Wybór trybów jazdy  |
| 34 | O wietlenie powitalne   | 73 | Zabezpieczenie drzwi tylnych przed otwarciem od wewn trz        |
| 35 | Otwór na długie przedmioty w siedzeniu tylnym   | 74 | Zabezpieczenie kół przed kradzie                                |
| 36 | Oznaczenie modelu   | 75 | Zamek centralny   |
| 37 | Podłoga бага nika podwójna  | 76 | Zestaw naprawczy opon   |
| 38 | Podłokietnik centralny przedni  | 77 | Zestaw narz dzi   |
| 39 | Podłokietnik siedze tylnych   | 78 | Zł cze "USB" 2 szt.   |

#### L.p. Nazwa pakietu / elementu pakietu wyposa enia standardowego

- 1 Asystent parkowania
  - Kamera cofania
  - Czujniki parkowania - przód
  - Czujniki parkowania - tył
  - System automatycznego parkowania samochodu
- 2 BMW Live Cockpit Plus
  - System nawigacji satelitarnej
  - Radioodtwarzacz z RDS
  - System Bluetooth
  - System obsługi głosowej
  - Obsługa dotykowa
  - Zestaw wska ników składaj cy si z zakrzywionego wy wietlacza 12,3" i 14,9" wy wietlacza centralnego
  - Zdalna aktualizacja
  - BMW Operating System 8.5 ze zmiennymi, konfigurowalnymi wid etami, które wy wietlaj informacje w czasie rzeczywist

- 3 Fotele przednie podgrzewane
  - Fotel kierowcy podgrzewany
  - Fotel pasażera podgrzewany
- 4 Fotele przednie regulowane elektrycznie, pamięć położenia fotela kierowcy
  - Fotel kierowcy regulowany elektrycznie
  - Fotel kierowcy z pamięcią położenia
  - Fotel pasażera regulowany elektrycznie
- 5 Fotele przednie z podparciem odcinka lędźwiowego
  - Fotel pasażera z podparciem odcinka lędźwiowego
  - Fotel kierowcy z podparciem odcinka lędźwiowego
- 6 Głośniki HiFi zestaw
  - Głośniki 10 szt.
  - Wzmacniacz audio 205W
- 7 Pakiet Connected Professional
  - Serwis Real Time Traffic Information
  - System Apple Carplay
  - Funkcja Android Auto
  - Usługi Zdalne (dla smartfonu)
- 8 Pakiet dodatkowych funkcji lusterek
  - Lusterka zewnętrzne składane elektrycznie
  - Lusterka zewnętrzne regulowane elektrycznie
  - Lusterka zewnętrzne podgrzewane elektrycznie
  - Lusterko zewnętrzne pasażera z funkcją parkingową
  - Lusterko zewnętrzne kierowcy ciemniące automatycznie
  - Lusterko zewnętrzne kierowcy asferyczne
  - Lusterko zewnętrzne pasażera asferyczne
- 9 Pakiet M Sport
  - Kierownica sportowa typu M
  - Opony z funkcją jazdy awaryjnej Runflat
  - Zawieszenie Adaptacyjne M
  - Tarcze kół aluminiowe 20" "Star Spoke 740" Bicolor
  - Kluczyk w stylistyce M
  - Pedały i podnóżek M
  - Końcówki układu wydechowego w stylizacji M
  - Napis "M" na bokach
  - Zderzak tylny ze wstawkami w kolorze Dark Shadow
  - Elementy aerodynamiczne w kolorze nadwozia (spoilery, listwy, osłony progów)
  - Zestaw wskaźników ze specyficznym wywietlaczem "M"
  - Wykończenie zewnętrzne M Shadowline (wysoki połysk)
  - Podsufitka M w kolorze antracytowym
  - Tapicerka ze skóry ekologicznej Sensafin z dekoracyjnymi przeszyciami
  - Listwy progowe z napisem "M" pod wietlane

## WYPOSAŻENIE DODATKOWE

### L.p. Nazwa elementu wyposażenia

- 1 Hak holowniczy sterowany elektrycznie
- 2 Klimatyzacja automatyczna 4 strefowa (dopłata)
- 3 Lakier metalizowany (dopłata)
- 4 Ogrzewanie postojowe
- 5 Pakiet Ambient Air
  - Jonizator powietrza
  - System zapachowy
- 6 Pakiet Comfort (dopłata)
  - Kierownica podgrzewana
  - Fotel kierowcy podgrzewany
  - Siedzenia tylne podgrzewane
  - Fotel pasażera podgrzewany
  - Podłokietniki przednie podgrzewane
  - Uchwyty na napoje z regulacją temperatury
- 7 Pakiet Innowacji (dopłata)
  - System nawigacji satelitarnej
  - Radioodtwarzacz z RDS
  - Kamera cofania
  - Głośniki 16 szt.
  - Czujniki parkowania - przód

- System Bluetooth
- Czujniki parkowania - tył
- System obsługi głosowej
- Kamera Surround View
- Wyświetlacz Head-Up
- Audio System Harmon Kardon Surround Sound
- System automatycznego parkowania samochodu
- System ostrzegania o ruchu poprzecznym z tyłu pojazdu
- Reflektory adaptacyjne LED z funkcją BMW Selective Beam
- System obsługi audio za pomocą gestów
- Wzmacniacz audio 464W 9-kanałowy
- Profil kierowcy
- Obsługa dotykowa
- Zestaw wskaźników składający się z zakrzywionego wyświetlacza 12,3" i 14,9" wyświetlacza centralnego
- System ostrzegający o zbliżających się obiektach podczas otwierania drzwi jeżeli istnieje ryzyko kolizji
- Asystent zapobiegania kolizji z tyłu
- System ostrzegający przed niezamierzonymi zmianami pasa ruchu aktywny
- Funkcja obsługi przez smartfon
- Zdalna aktualizacja
- BMW Operating System 8.5 ze zmiennymi, konfigurowalnymi widokami, które wyświetlają informacje w czasie rzeczywistym
- 8 Pakiet M Sport Pro (dopłata)
  - Układ wydechowy sportowy M
  - Pasy bezpieczeństwa z przeszyciami w barwach BMW M
  - Układ hamulcowy sportowy M, czerwony, wysoki połysk
  - Reflektory w stylistyce M Shadowline (ciemne obramowania wewnętrzne)
  - Wykończenie zewnętrzne M Shadowline (wysoki połysk) o rozszerzonym zakresie
- 9 Pakiet Travel (dopłata)
  - Dach panoramiczny
  - Rolety przeciwsłoneczne szyb tylnych bocznych
  - System mocowania bagażu
  - Siatka boczna w bagażniku
  - System Travel & Comfort
  - Siatka z funkcją torby, może być mocowana w różnych punktach
  - Roleta bagażnika sterowana elektrycznie
- 10 Relingi dachowe M Shadowline (wysoki połysk) (dopłata)
- 11 System domykania drzwi
- 12 Szyby tylne przyciemniane
- 13 Tarcze kół aluminiowe 21" "Y-Spoke 741 M" dwubarwne, opony mieszane rozmiary, opony Performance (dopłata)
- 14 Zawieszenie pneumatyczne

## OPIS ZAMONTOWANEGO W POJE DZIE OGUMIENIA

| Koło            | Marka, typ  | Bieżnik [mm] |
|-----------------|---|--------------|
| Przednie lewe:  | HANKOOK 275/40 R21 107Y XL K 127A VENTUS S1 EVO3 SUV TL   | 5,8          |
| Przednie prawe: | HANKOOK 275/40 R21 107Y XL K 127A VENTUS S1 EVO3 SUV TL   | 5,8          |
| Tylne lewe:     | HANKOOK 315/35 R21 (111Y) XL K 127A VENTUS S1 EVO3 SUV TL | 4,7          |
| Tylne prawe:    | HANKOOK 315/35 R21 (111Y) XL K 127A VENTUS S1 EVO3 SUV TL | 4,7          |

## KOREKTY WARTO CI POJAZDU

|                                    |     |
|------------------------------------|-----|
| KOREKTA ZA PIERWSZĄ REJESTRACJĘ    | (+) |
| KOREKTA ZA WYPOSAŻENIE             | (+) |
| KOREKTA ZA PRZEBIEG                | (+) |
| KOREKTY RÓŻNE:                     |     |
| Stan utrzymania i dbałość o pojazd | (-) |
| KOREKTY RÓŻNE RAZEM                | (-) |

KOREKTA ZA OGUMIENIE

(-)

**UWAGI RZECZOZNAWCY DOTYCZĄCE WYCENY**

Dokonano sprawdzenia historii pojazdu w bazie CEPIK.

Nie udostępniono specyfikacji wyposażenia fabrycznego wycenianego pojazdu.

Mając na uwadze powyższe wyposażenie zostało ustalone na podstawie oględzin z natury. Aby ustalić specyfikację fabryczną wyposażenia należy zwrócić się do dealera. Nie można wykluczyć, że mogły wystąpić różnice w wyposażeniu.

Uwaga:

Rzeczoznawca dokonał oględzin pojazdu w warunkach parkingowych, co mogło ograniczyć pełną ocenę jego stanu technicznego. Dodatkowo, jeżeli jazda próbna została przeprowadzona (informacje w treści raportu), to wykonano ją w warunkach parkingowych, z niewielką prędkością, co może nie odzwierciedlać pełnych warunków eksploatacyjnych. Istnieje możliwość, że w innych okolicznościach ujawnią się dodatkowe uszkodzenia lub usterki, których nie można było wykryć podczas obecnych oględzin.

Zalecamy zatem skorzystanie z możliwości oględzin pojazdu we własnym zakresie lub w Autoryzowanej Stacji Obsługi danej marki, co pozwoli na pełniejszą weryfikację stanu technicznego pojazdu przed udziałem w aukcji.

**OPIS STANU TECHNICZNEGO ZESPOŁÓW POJAZDU****NADWOZIE - Szkielet i poszycia zewnętrzne**

| L.p. | Nazwa elementu        | L / P | Rodzaj uszkodzenia             | Opis | Fot. nr |
|------|-----------------------|-------|--------------------------------|------|---------|
| 1    | Drzwi boczne przednie | L     | Zarysowania powłoki lakierowej |      |         |

Na pozostałych elementach obłachowania bryły nadwozia stwierdzono również typowe dla jego okresu eksploatacji uszkodzenia powłoki lakierowej (zarysowania, odpryski, itp.)

**NADWOZIE – Opis powłoki lakierowej**

| L.p. | Nazwa elementu                | L / P | Grubość powłoki [µm] | Opis |
|------|-------------------------------|-------|----------------------|------|
| 1    | Pokrywa przednia              |       | 260-290 µm           |      |
| 2    | Dach                          |       | 260-290 µm           |      |
| 3    | Błotnik przedni               | L     | 260-290 µm           |      |
| 4    | Drzwi przednie                | L     | 260-290 µm           |      |
| 5    | Drzwi tylne                   | L     | 260-290 µm           |      |
| 6    | Błotnik tylny                 | L     | 260-290 µm           |      |
| 7    | Błotnik przedni               | P     | 260-290 µm           |      |
| 8    | Drzwi przednie                | P     | 260-290 µm           |      |
| 9    | Drzwi tylne                   | P     | 260-290 µm           |      |
| 10   | Błotnik tylny                 | P     | 260-290 µm           |      |
| 11   | Pokrywa (drzwi) tyłu nadwozia |       | 260-290 µm           |      |

Pojazd pokryty folią PPF dnia 28.09.2023.

We wnętrzu drzwi naklejka (ULTRACOAT PROTECTED) wiadomości o nałożeniu powłoki ceramicznej. Brak możliwości weryfikacji w warunkach parkingowych.

Podane przedziały grubo ci powłoki lakierowej poszczególnych elementów dotyczą wyłącznie punktów pomiarowych, tj. trzech wybranych miejsc na danym elemencie nadwozia. Nie oznacza to, że w pozostałych obszarach danego elementu grubość powłoki jest jednakowa ani że nie może wykraczać poza wskazane zakresy. Pomiary wykonano urządzeniem bezdźwiękowym w posiadaniu rzeczoznawcy. Pomiar wykonany innym przyrządem może się różnić.



### NADWOZIE – Wyposażenie zewnętrzne

| L.p. | Nazwa elementu | L / P | Rodzaj uszkodzenia | Opis | Fot. nr |
|------|----------------|-------|--------------------|------|---------|
| 1    | Szyba przednia |       | Odpryski           |      |         |



### NADWOZIE – Wyposażenie wewnętrzne

| L.p. | Nazwa elementu     | L / P | Rodzaj uszkodzenia  | Opis | Fot. nr |
|------|--------------------|-------|---------------------|------|---------|
| 1    | Fotel przedni kpl. | L     | Pęknięcie materiału |      |         |

Wnętrze pojazdu nosi typowe dla jego okresu eksploatacji zabrudzenia oraz zużycie wszystkich elementów.

### JAZDA KONTROLNA

- |   |  |          |
|---|--|----------|
| 1 | Głośno pracujący silnik                  | BEZ UWAG |
| 2 | Przyspieszenia pojazdu                   | BEZ UWAG |
| 3 | Praca układu kierowniczego               | BEZ UWAG |
| 4 | Głośno (stuk) zawieszenia                | BEZ UWAG |
| 5 | Zmiana biegów, działanie sprzęgła        | BEZ UWAG |
| 6 | Głośno skrzyni biegów / bloku napędowego | BEZ UWAG |
| 7 | Skuteczność hamulca zasadniczego         | BEZ UWAG |
| 8 | Skuteczność hamulca pomocniczego         | BEZ UWAG |

Próba ruchowa przeprowadzona na niewielkim dystansie, na zimnym silniku, w warunkach parkingowych, z prędkością do 15 km/h.

### DOKUMENTY I KOMPLETACJA POJAZDU

- |   |                        |        |
|---|------------------------|--------|
| 1 | Kluczyki (ilość sztuk) | 2 szt. |
| 2 | Dowód rejestracyjny    | TAK    |
| 3 | Instrukcja obsługi     | TAK    |
| 4 | Gaśnica                | TAK    |
| 5 | Trójkąt ostrzegawczy   | TAK    |

### POZOSTAŁE INFORMACJE

- Pochodzenie pojazdu**  
Salon Polska
- Badanie poprawności numerów identyfikacyjnych**  
Numer VIN wybity na karoserii oraz numer VIN tabliczki znamionowej zgodny z dowodem rejestracyjnym.
- Weryfikacja odczytanego stanu drogomierza**  
Odczytany z drogomierza

---

**Zastrzeżenia ograniczające opinię.**

ü Zawarte w niniejszej Wycenie/Raporcie informacje (w tym dotyczące wyposażenia) służy jedynie ogólnym celom informacyjnym. Wycena/Raport nie może być zatem traktowana jako oferta w rozumieniu przepisów Kodeksu Cywilnego oraz opisu towaru ani zapewnienia w rozumieniu art. 4 Ustawy z dnia 27 lipca 2002 roku o szczególnych warunkach sprzedaży konsumenckiej.

ü Wycena/Raport została sporządzona w celu ustalenia istnienia albo nieistnienia uszkodzeń nieakceptowalnych po zakończeniu umowy korzystania z samochodu lub innych okoliczności uzgodnionych w zleceniu. Wycena/Raport nie obejmuje typowych uszkodzeń wynikających z eksploatacji samochodu oraz jego standardowego zużycia.

ü Jeżeli chcesz traktować ten dokument jako źródło wiedzy o samochodzie przy jego zakupie, czynisz to na własną odpowiedzialność. Rzeczoznawcy sp.j. nie ponosi odpowiedzialności za takie użycie tej Wyceny/Raporu.

ü Niniejsza wycena służy wyłącznie do oszacowania wartości rynkowej przedmiotu wyceny i nie może być wykorzystywana do żadnego innego celu, ni wymienionego powyżej. W szczególności wycena nie może stanowić podstawy do oceny cech i stanu wycenianego obiektu przy jego zakupie.

ü Rzeczoznawca nie bierze na siebie odpowiedzialności za wady ukryte (prawne i fizyczne) oraz ewentualne skutki wynikające z dalszego użytkowania przedmiotu wyceny, a także za skutki wykorzystania samej wyceny.

ü Powyższa wycena nie jest ekspertyzą stanu technicznego przedmiotu wyceny i za taką nie może być uznawana, w szczególności nie może być traktowana jako gwarancja sprzedaży przedmiotu wyceny za oszacowaną wartość.

ü Wycenę przeprowadzono w oparciu o dostarczoną dokumentację oraz badanie organoleptyczne wycenianego obiektu. Nie prowadzono badań diagnostycznych oraz weryfikacji warsztatowej przedmiotu wyceny.

ü Nie stwierdzono dodatkowych niesprawności i/lub uszkodzeń i/lub braków w zakresie możliwym do ustalenia w warunkach oględzin tj. bez dostępu do spodu pojazdu, specjalistycznego sprzętu diagnostycznego, jazdy próbnej wykonanej w warunkach drogowych z obciążeniem.

ü Rzeczoznawca podczas oględzin poza warszatem nie jest w stanie stwierdzić wypadkowej przeszłości pojazdu. W przypadku podwyższonych wartości pomiarów powłoki lakierowej, konieczna jest ekspertyza w warunkach warsztatowych.

ü Rok produkcji pojazdu - nie weryfikowano. Przyjeto w oparciu o dane przekazane przez Zleceniodawcę.

ü Niniejsza wycena nie może być publikowana w całości w jakimkolwiek dokumencie bez zgody wykonawców i bez uzgodnienia z nimi formy i treści takiej publikacji. Zakaz publikacji nie dotyczy posługiwania się wyceną w umowach cywilno-prawnych zawieranych przez zleceniodawcę i dotyczących przedmiotu.

ü Przed odbiorem pojazdu, kupujący zobowiązany jest do konfrontacji rzeczywistego stanu z informacjami zawartymi w wycenie. Odbiór przedmiotu jest równoznaczny ze zrzeczeniem się wszelkich roszczeń, co do stanu technicznego.

ü Nie badano poprawności i/lub budowy numerów identyfikacyjnych/seryjnych obiektu oraz nie weryfikowano prawdziwości danych obiektu.

ü Niniejsza wycena nie może być traktowana jako gwarancja sprzedaży przedmiotu wyceny za oszacowaną wartość.

ü W przypadku ujawnienia dodatkowych informacji dotyczących przedmiotowego pojazdu, niedostępnych w czasie wykonywania niniejszej opinii, zaprezentowane stanowisko może ulec zmianie.

ü W opinii założono, że nie wykryto żadnych faktów, które mogłyby istotnie wpływać na wartość wycenionego pojazdu, jeżeli w opisie pojazdu nie widnieje inaczej.

ü Rzeczoznawca nie ponosi odpowiedzialności za ewentualne błędy wynikające z przedstawionych informacji otrzymanych od użytkownika/sprzedawcy/zamawiającego wycenę, jeżeli brak podstaw do kwestionowania ich zgodnie ze stanem rzeczywistym lub jeżeli ustalenie stanu rzeczywistego przez rzeczoznawcę było niemożliwe lub znacznie utrudnione.

ü Wyposażenie standardowe wg. Info - Ekspert. Rzeczoznawca nie ponosi odpowiedzialności za ewentualne błędy programu. Lista wyposażenia w wycenie ma charakter poglądowy i nie potwierdza kompletności. Aby ustalić specyfikacje fabrycznego wyposażenia należy zwrócić się do dealera.

ü W warunkach, w jakich przeprowadzono oględziny rzeczoznawca nie miał możliwości zweryfikowania poprawności

działania całego wyposażenia.

Ü Opis stanu technicznego pojazdu jest warty na dzień oględzin. Rzeczoznawca nie bierze odpowiedzialności za zmiany stanu pojazdu wynikające z dalszej eksploatacji lub postoju (np. uszkodzenie akumulatora, powiększenie lub powstanie ognisk korozji, uszkodzenie układu hamulcowego, itp.) – zaleca się sprawdzenie daty wyceny

Ü Jeżeli elementy jednostki napędowej, układu przeniesienia napędu itp., są rozmontowane, rzeczoznawca nie weryfikuje kompletności poszczególnych układów. Możliwość wystąpienia braków w kompletacji (np. ze względu na wykorzystanie unieruchomionego pojazdu jako „dawcy części”).

Ü Nie weryfikowano odczytanego stanu drogomierza z zapisami w urządzeniach elektronicznych pojazdu. Rzeczoznawca nie dokonuje oceny autentyczności przebiegu.

Ü W przypadku pojazdów z niesprawnym akumulatorem lub bez niego - podłączenie sprawnego akumulatora nie gwarantuje sprawności technicznej pojazdu. W związku z tym przyjmuje się, iż stan techniczny pojazdu jest nieznany, istnieje ryzyko ujawnienia wad ukrytych i dodatkowych uszkodzeń.

Ü Nie weryfikowano gwarancji, statusu pakietów serwisowych i kompletności w zakresie wyposażenia dodatkowego, z którym przedmiot był zamówiony.

*Dokument wystawiony elektronicznie, warty bez podpisu*

DOKUMENTACJA FOTOGRAFICZNA



Fot. nr 1



Fot. nr 2



Fot. nr 3



Fot. nr 4



Fot. nr 5



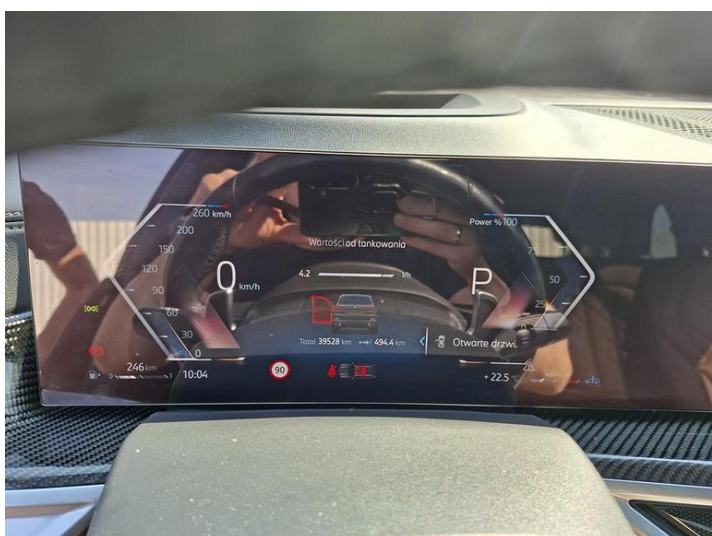
Fot. nr 6



Fot. nr 7



Fot. nr 8



Fot. nr 9



Fot. nr 10



Fot. nr 11



Fot. nr 12



Fot. nr 13



Fot. nr 14



Fot. nr 15



Fot. nr 16



Fot. nr 17



Fot. nr 18



Fot. nr 19



Fot. nr 20



Fot. nr 21



Fot. nr 22



Fot. nr 23



Fot. nr 24



Fot. nr 25



Fot. nr 26



Fot. nr 27



Fot. nr 28



Fot. nr 29



Fot. nr 30



Fot. nr 31



Fot. nr 32



Fot. nr 33



Fot. nr 34



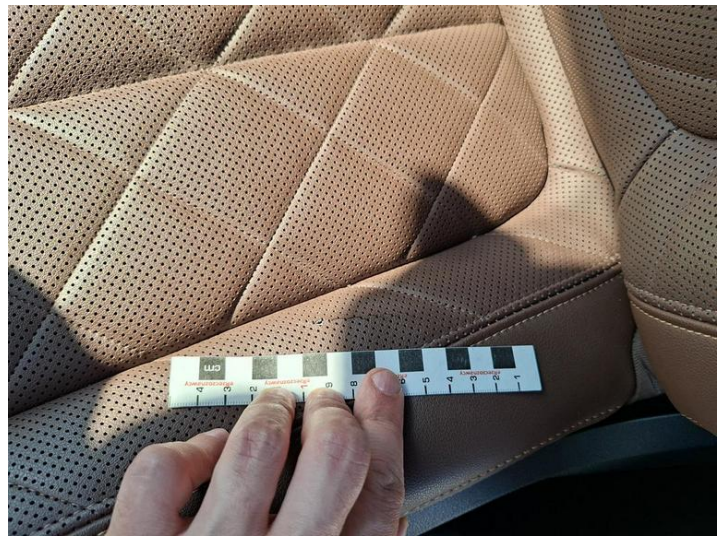
Fot. nr 35



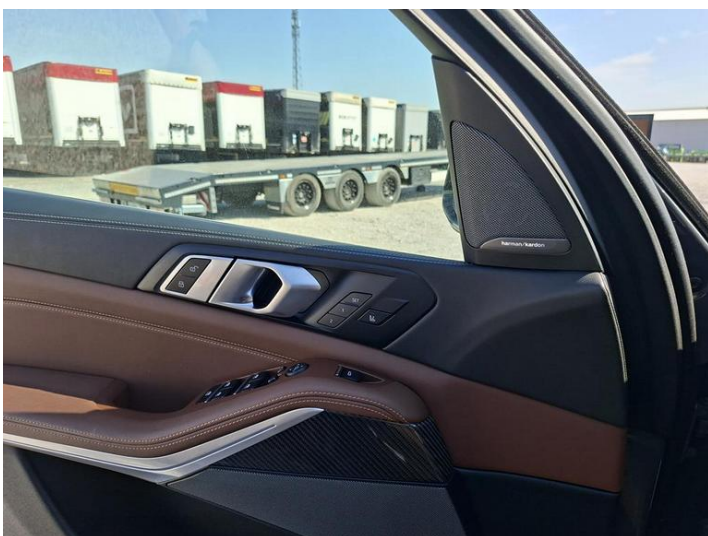
Fot. nr 36



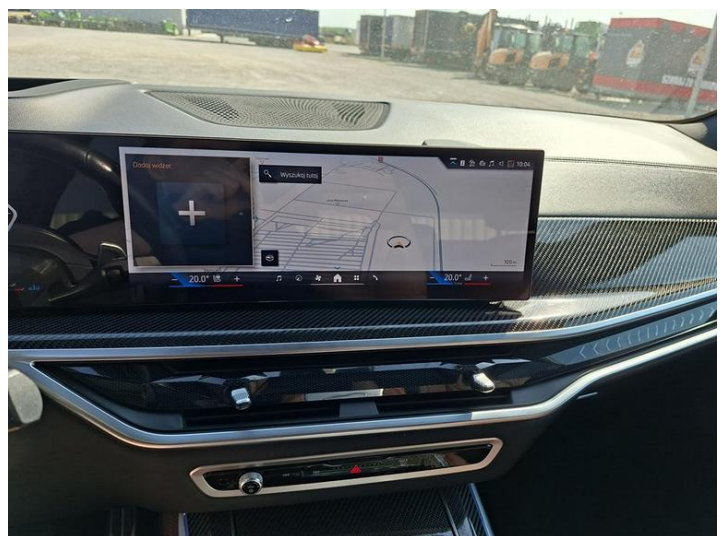
Fot. nr 37



Fot. nr 38



Fot. nr 39



Fot. nr 40



Fot. nr 41



Fot. nr 42



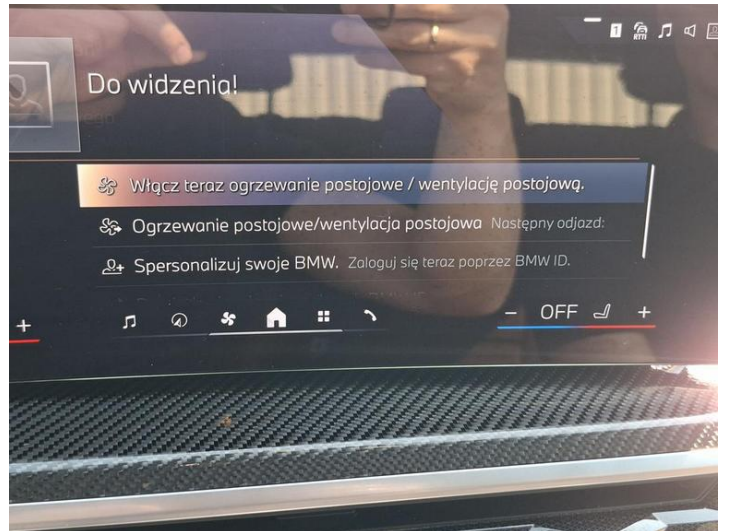
Fot. nr 43



Fot. nr 44



Fot. nr 45



Fot. nr 46



Fot. nr 47



Fot. nr 48

