



PARTNER
CRLS

EKSPERTYZA POJAZDU

STRONA TYTUŁOWA

WERSJA 2.06E

DANE ZLECENIODAWCY

Firma VEHIS FINANSE SP. Z O.O.
AL. MURCKOWSKA 14C
40-265 KATOWICE

DANE WYKONAWCY

Firma PARTNER CRLS SP. Z O.O.
Rzeczoznawca MATEUSZ KELER
Nr zlecenia VHS00846/25
Data zlecenia 18 grudzień 2025

IDENTYFIKACJA SKRÓCONA POJAZDU

Marka CITROEN
Model JUMPER
Numer rejestracyjny WW561AN
Rok produkcji 2019
Numer VIN YF7YD2MFC12K67061

LISTA DOKUMENTÓW POJAZDU I AKCESORIÓW

Do oględzin pojazdu przedstawiono:

Dowód rejestracyjny	SKAN	Tablice rejestracyjne	TAK
Klucz główny	TAK	Apteczka	NIE
Klucz zapasowy	NIE	Gaśnica	NIE
Instrukcja obsługi	NIE	Trójkąt ostrzegawczy	NIE
Książka serwisowa	NIE		

OPIS OGÓLNY POJAZDU* - UWAGA

* Opis ogólny sporządzono w oparciu o cechy widoczne. Partner CRLS nie bierze odpowiedzialności za wady ukryte, nie dające się ustalić bez badania specjalistycznego.

ELEMENTY SKŁADOWE EKSPERTYZY

Poniższe elementy stanowią integralną część Ekspertyzy

Ekspertyza - Raport z programu Eurotax	TAK	Ekspertyza - Stan techniczny	TAK
Ekspertyza - Lakier/Ogumienie	TAK	Ekspertyza - Dokumentacja zdjęciowa	TAK



PARTNER
CRLS

EKSPERTYZA POJAZDU

RAPORT EUROTAX

Nr zlecenia

VHS00846/25

Nr rejestracyjny

WW561AN

Raport wykonano w systemie Eurotax firmy Autovista. Raport Eurotax stanowi integralną część niniejszej Ekspertyzy i nie może być prezentowany samodzielnie.



OCENA STANU POJAZDU

DANE ZLECENIA

Numer wyceny	19914
Numer sprawy	VHS00846/25
Zleceniodawca	
Data i miejsce oględzin	
Data wyceny	22.12.2025
Wycena na dzień	22.12.2025
Numer licencji / użytkownik	38107 / Partner CRLS

DANE POJAZDU

Numer rejestracyjny / numer VIN	WW561AN / YF7YD2MFC12K67061
Data pierwszej rejestracji / wiek w miesiącach	25.04.2019 / 80
Rok produkcji	2019
Przebieg rzeczywisty (km) / sposób ustalenia	157 927 / Odczytany
Data następnego badania technicznego	25.04.2022
Lakier	----

Marka	CITROEN
Model	Jumper 35 BlueHDi Euro 6 1997ccm - 130KM 3,5t 16-19
Typ	Jumper 35 BlueHDi L3H3
Rodzaj nadwozia / liczba drzwi / liczba miejsc	Furgon, max. wysoki dach / 4 / 3
Pojemność silnika (ccm)	1997
Moc kW / KM	96 / 130
Paliwo / katalizator	Diesel / SCR+EGR+DPF+DOC
Układ / liczba cylindrów	R / 4
Skrzynia / liczba biegów	M / 6
Dopuszczalna masa całkowita	3 500
Masa własna / ładowność	2 075 / 1 425
Rozstaw osi 1 / 2	4 035 /

WYPOSAŻENIE STANDARDOWE POJAZDU

- ABS + EBD
- Elektryczne podnoszenie szyb, przód
- Felgi stalowe 15 z ogumieniem
- Immobilizer
- Lakier uni
- Mech. regulacja położenia kierownicy
- Popielniczka + zapalniczka
- Siedzenie pasażera dwumiejscowe
- Zamek centralny z pilotem
- Airbag kierowcy
- ESP + ASR
- Fotel pasażera z regulacją wzdłużną, pochylenia oparcia, wysokości, odc. lędźwiowego + podłokietnik
- Koło zapasowe pełnowymiarowe
- Lusterka zewnętrzne regulowane mechanicznie
- Osłony przeciwbłotne przednie i tylne
- Przegroda stała pełna
- Tapicerka materiałowa

WYPOSAŻENIE DODATKOWE

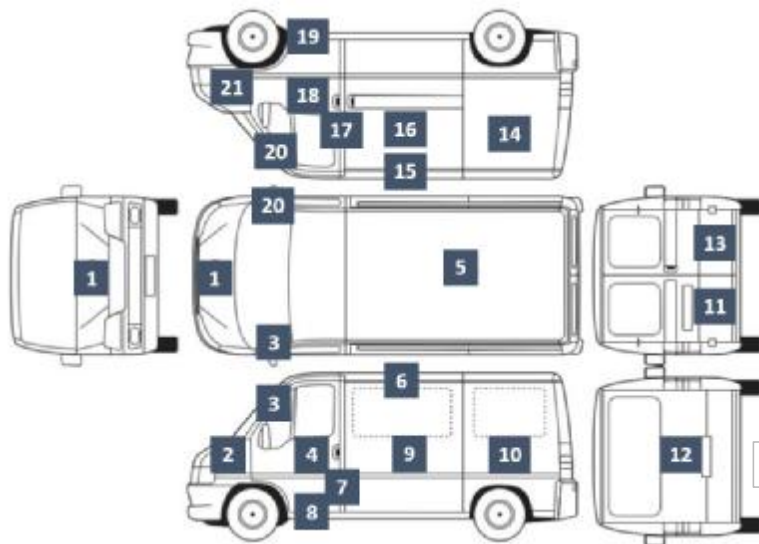
- Klimatyzacja
- Radio FM+USB+Bluetooth+sterowanie przy kierownicy
- Tempomat



EKSPERTYZA POJAZDU

POMIAR GRUBOŚCI LAKIERU I OGUMIENIA

LAKIER



rysunek pojazdu poglądowy

Wykonano pomiar ręczny grubości powłoki lakierowej [µm]

NUMER I NAZWA ELEMENTU	PRZEDZIAŁ GRUBOŚCI POWŁOKI
1. POKRYWA PRZEDNIA	do 150
2. BŁOTNIK PRZEDNI LEWY	do 150
3. SŁUPEK PRZEDNI LEWY	do 150
4. DRZWI PRZEDNIE LEWE	do 150
5. DACH	do 150
6. RAMA DACHU LEWA	do 150
7. SŁUPEK ŚRODKOWY LEWY	do 150
8. PRÓG LEWY	do 150
9. POSZYCIE/DRZWI ŚRODKOWE LEWE	do 150
10. POSZYCIE/DRZWI TYLNE LEWE	do 150
11. DRZWI TYLNE LEWE	do 150
12. POKRYWA TYLNA	-----
13. DRZWI TYLNE PRAWO	do 150
14. POSZYCIE/DRZWI TYLNE PRAWO	pow. 500
15. RAMA DACHU PRAWA	do 150
16. POKRYWA/DRZWI ŚRODKOWE PRAWO	do 150
17. SŁUPEK ŚRODKOWY PRAWY	do 150
18. DRZWI PRZEDNIE PRAWO	do 150
19. PRÓG PRAWY	do 150
20. SŁUPEK PRZEDNI PRAWY	do 150
21. BŁOTNIK PRZEDNI PRAWY	do 150

OGUMIENIE

Wykonano pomiar ręczny grubości bieżnika [mm]

PRODUCENT	TYP	ROZMIAR	BIEŻNIK
Sailun	Commercio 4 Seasons	PP 225/75/16	0,3
Sailun	Commercio 4 Seasons	PL 225/75/16	0,6
nieznany producent		TP 215/75/16	4,0
Nexen	Roadian CT8	TL 215/75/16	6,4
KOŁO DOJAZDOWE - BRAK	KOŁO ZAPASOWE		
0		0	0,0



EKSPERTYZA POJAZDU

OPIS STANU TECHNICZNEGO

NADWOZIE

NAZWA ELEMENTU	RODZAJ USZKODZENIA
SZYBA CZOŁOWA	PĘKNIĘCIE
ZDERZAK PRZEDNI	ZARYSOWANIE, WGNIECENIE
POKRYWA PRZEDNIA	ODPRYSKI LAKIERU
BŁOTNIK PRZEDNI LEWY	ZARYSOWANIE, WGNIECENIE
DRZWI PRZEDNIE LEWE	ZARYSOWANIE
PRÓG LEWY	ZARYSOWANIE
LUSTERKO LEWE	UBYTEK W KAROSERII/DZIURA
FELGA PRZEDNIA LEWA	RDZA/KOROZJA
DRZWI/POSZYCIE ŚRODKOWE LEWE	ZARYSOWANIE, WGNIECENIE
DRZWI TYLNE LEWE	ZARYSOWANIE, WGNIECENIE
LISTWA ŁUKOWA BŁOTNIKA TYLNEGO LEWEGO	ZARYSOWANIE
LAMPA TYLNA LEWA	PĘKNIĘCIE
LISTWA DRZWI TYLNYCH LEWYCH	ZARYSOWANIE
LISTWA DRZWI PRZEDNICH PRAWYCH	ZARYSOWANIE
DRZWI TYLNE LEWE	PĘKNIĘCIE
DRZWI PRZEDNIE PRAWY	ZARYSOWANIE
LISTWA DRZWI TYLNYCH PRAWYCH	ZARYSOWANIE
DRZWI/POSZYCIE TYLNE PRAWY	ZARYSOWANIE, WGNIECENIE
DRZWI/POSZYCIE ŚRODKOWE PRAWY	ZARYSOWANIE
LUSTERKO PRAWY	UBYTEK W KAROSERII/DZIURA

WNĘTRZE

NAZWA ELEMENTU	RODZAJ USZKODZENIA
FOTEL PRZEDNI LEWY	ROZERWANIE
PODSUFITKA	ZABRUDZENIE
FOTEL PRZEDNI ŚRODKOWY	ZABRUDZENIE
DYSZA NAWIEWU DESKI ROZDZIEL. PRAWA	ZABRUDZENIE
----	----
----	----
----	----
----	----
----	----
----	----

UWAGI DODATKOWE

Uwagi do opisu nadwozia i wnętrza

- OPONA PP + PL - stan poniżej wskazań minimalnych; OPONA TP - uszkodzenie mechaniczne (przebita), jak również uszkodzenie zewnętrznej struktury; NADKOLE L - pęknięcie; ŚWIATŁO OBRYSOWE L - pęknięcie; ŚWIATŁO OBRYSOWE TL - brak; NAROŻNIK ZDERZAKA TYŁ LEWY; - zarysowanie; ZAMEK DRZWI TL - brak; RYGIEL DRZWI T - brak; ŚCIANA GRODZIOWA - wgniecioną; NAROŻNIK ZDERZAKA TYŁ PRAWY - zarysowanie; PANEL BOCZNY TL - zarysowanie; ŚCIANA TP - pęknięcie szpachli; NADKOLE WEW TP - zarysowanie/przetarte; PRÓG P - zarysowany; BŁOTNIK PRZEDNI PRAWY - wgniecenie/zarysowanie; DRZWI P - zarysowanie;



EKSPERTYZA POJAZDU

INFORMACJE DODATKOWE

INFORMACJE DODATKOWE

ZGODNOŚĆ FORMALNA POJAZDU:

POCHODZENIE POJAZDU	NIEZNANE
BADANIE NUMERU VIN	NIE BADANO
BADANIE PRAWDZIWOŚCI DANYCH POJAZDU	NIE BADANO
STAN DROGOMIERZA	WERYFIKOWANO

ZABEZPIECZENIE PRZECIWKRADZIEŻOWE:

IMMOBILISER	INNE - PATRZ KOMENTARZ
INNE	NIE STWIERDZONO

JAZDA PRÓBNA

URUCHOMIENIE POJAZDU	NIE PODEJMOWANO PRÓBY
PRÓBA RUCHOWA	NIE PODEJMOWANO PRÓBY - NIE URUCHOMIONO

KOMENTARZ

- Jednostka napędowa została zdemontowana z pojazdu z powodu zatarcia. Z uwagi na brak możliwości uruchomienia silnika oraz jego niepełny stan montażowy, nie jest możliwe przeprowadzenie pełnej oceny technicznej ani jednoznaczne potwierdzenie kompletności wszystkich podzespołów silnika.

KLAUZULE

Opisany w Ekspertyzie stan pojazdu jest wiążący na dzień oględzin.

Rzecznik dokonał odczytu numerów identyfikacyjnych pojazdu oraz wskazań stanu drogomierza bez badania ich poprawności oraz autentyczności.

Ekspertyzę sporządzono w oparciu o dostarczoną dokumentację, badanie organoleptyczne pojazdu w warunkach jego udostępnienia oraz przy wykorzystaniu systemów eksperckich.

Rzecznik nie przeprowadził badań diagnostycznych. Nie ma też wpływu na matematyczne algorytmy, a także bazę wyposażenia standardowego, stosowane w systemach eksperckich.

Rzecznik nie bierze na siebie odpowiedzialności za wady ukryte (prawne i fizyczne) oraz ewentualne skutki wynikające z dalszego użytkowania pojazdu.

Jeżeli do oględzin przedstawiono oryginał dowodu rejestracyjnego, zdjęcia przedstawiają stan faktyczny na dzień oględzin. W przeciwnym razie zdjęcia przedstawiają skan dowodu rejestracyjnego.

Ekspertyza służy wyłącznie do celu w niej wskazanego i nie może być wykorzystywana do żadnego innego celu.

Ekspertyza nie może być publikowana bez zgody Wykonawcy.



PARTNER
CRLS

EKSPERTYZA POJAZDU

DOKUMENTACJA ZDJĘCIOWA

ZDJĘCIA

Ilość zdjęć (bez zdjęć dowodu rejestracyjnego)	247	_____
Zdjęcia poglądowe	TAK	_____
Zdjęcia uszkodzeń	TAK	_____
Zdjęcia dokumentów pojazdu	TAK	_____
Zdjęcia dowodu rejestracyjnego	TAK	_____

ZDJĘCIA POGLĄDOWE

















ZDJĘCIA USZKODZEŃ





















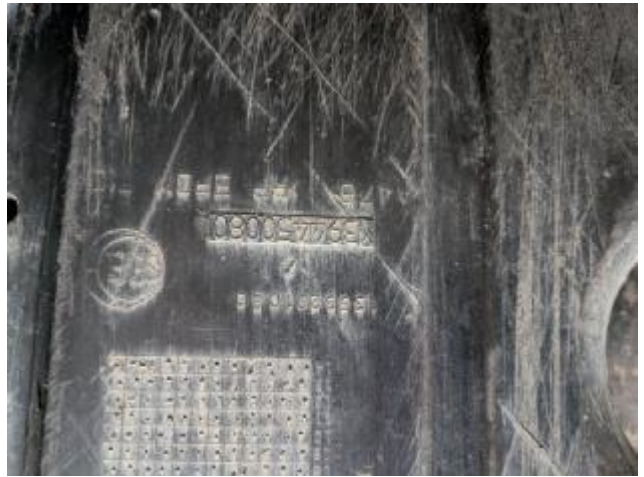


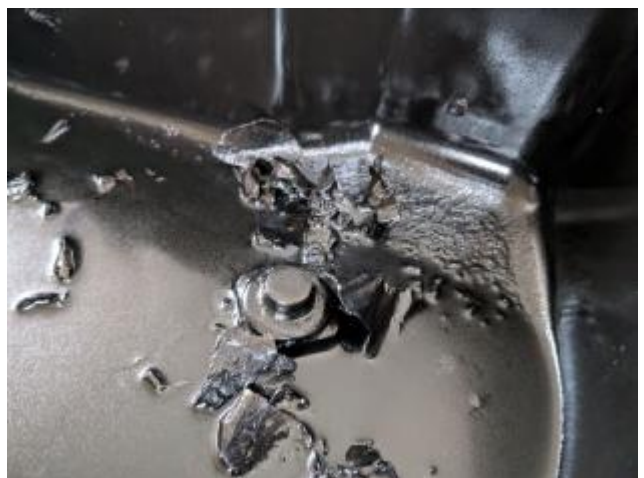














































DOKUMENTY POJAZDU



C.1.1. VEHIS FINANSE SP. Z O.O. O.WARSZAWA
C.1.2. 38366599000347
C.1.3. 01-377 WARSZAWA
POŁCZYŃSKA 31A
C.2.1. VEHIS FINANSE SP. Z O.O. O.WARSZAWA
C.2.2. 38366599000347
C.2.3. 01-377 WARSZAWA
POŁCZYŃSKA 31A

C

F.1 3500 | F.2 3500 | F.3 6500

G 2060 | O.1 3000 | O.2 750

P.1 1997,00 | P.2 96,00 | P.3 D/---/---

S.1 3 | S.2 --- | L 2

POZWOLENIE CZASOWE
PRZEDŁUŻONO DO:



(PODPIS)

ADNOTACJE



RZECZPOSPOLITA POLSKA
POZWOLENIE CZASOWE

PERMISO DE CIRCULACION TEMPORAL / POTVRZENÍ O DOČASNÉ REGISTRACI / MOULTIPLIKOT REGISTRIRINGSBĪVIS
VERLAUFZE ZULASSUNGSDRUCK / ZULASSE REGISTRERINGSBĪVIS / TIDDELUK KENTERENBEVIS / CERTIFICATO DI IMMATRICOLAZIONE TEMPORANEA
CERTIFICAT D'IMMATRICOLAZIONE TEMPORANEA / CERTIFICATO DI IMMATRICOLAZIONE TEMPORANEA
CERTIFICAT D'IMMATRICOLAZIONE TEMPORANEA / LAHINASS REGISTRACIÓS ILICIBIAS / DECLEREN PORCALME ENGEDĒY
CERTIFIKAT TAR-REGISTRACIÓNI / TIDDELUK KENTERENBEVIS / CERTIFICADO DE MATRICULA TEMPORARIA
OVVEDČENIE O DOČASNEJ REGISTRACI / PROMETNO DOVOLJENJE ZA ZAČASNO-REGISTRIRANO VOZILO
VÄLIAIKAINEN REKISTEROINTITOIVISTUS / TILIFALLIGT REGISTRIRINGSBĪVIS

PREZYDENT M.ST. WARSZAWY
04-401 WARSZAWA
AL. CHRUŚCIELA - MONTERA 28

ORGAN WYDAJĄCY

CEL WYDANIA POZWOLENIA
CZASOWEGO Art. 74 ust. 2 pkt 1

A WW 561AN

D.1 CITROEN
D.2 Y

D D2MFC HYL
D.3 JUMPER

RODZAJ POJAZDU / PRZEZNACZENIE
SAMOCHÓD CIĘŻAROWY

DOPUSZCZALNA
ŁADOWNOŚĆ 1440 NAJWIĘKSZY DOP.
NACISK OSI 23,52

E VF7YD2MFC12K67Ø61

B 2019-04-25 | I 2024-12-02 | H 2025-01-01

SERIA PC/AAK

8899002