

Nr zlecenia: ZLECENIE ZGODNIE Z UMOW

z dnia: 2026/02/18

Zleceniodawca:

FAMAT AUKCJE Sp. z o.o.
Wi Tokrzyska 30/63
00-116 Warszawa

Rzeczoznawca:

Sebastian Kurmanowski upr.AutoCons.1234,RS01444.



OPINIA TECHNICZNA

Zadanie: Okre lenie warto ci rynkowej pojazdu na potrzeby sprzeda y (aktualizacja na dzie 20.02.2026r)

PODSTAWA OPINII

- Zlecenie wla ciciela zgodnie z obowi zuj c umow .
- Ogl dziny pojazdu w dniu 29.12.2025 r. na parkingu w miejscowo ci Słomczyn, ul. Metalowa 10, 05-600 Grójec.
- Dowód rejestracyjny Seria-DR/BAV 0921933.
- Instrukcja okre lania warto ci pojazdów nr 01/2016 oraz 01/2024

DANE IDENTYFIKACYJNE POJAZDU (*)

Dane: [N] II-2026

Rodzaj pojazdu:	Naczepa Specjalna*	VIN:	W K E S D 0 0 0 0 0 9 2 0 1 3 3
Marka:	KRONE	Nr rejestracyjny:	NO688CG
Model pojazdu:	SD 39.0t	Nr Info-Expert:	190-00108
Wersja:	Mega	Rok produkcji:	2023

Data pierwszej rejestracji	2023/09/17, (w Polsce: 2023/09/25)
Data wa no ci badania technicznego	2026/03/10
Opis rodzaju pojazdu	Pomoc drogowa
Rodzaj naczepy	skrzyniowa
Dop. masa całk. / Masa własna	39000 kg / 7100 kg
Zawieszenie osi / Rozstaw osi	poduszki / 1310 mm

Kolor powłoki lakierowej, (rodzaj lakieru)

czarny 1-warstwowy typu uni

WYPOSA ENIE STANDARDOWE**L.p. Nazwa elementu wyposażenia****L.p. Nazwa elementu wyposażenia**

1 +Blokady bezpieczeństwa TWIST LOCK do kontenera transportowego	7 +Tablice ostrzegawcze wysuwane przód, tył
2 *Hamulce tarczowe	8 +Tył obni ony.
3 *Osie bezobsługowe	9 +Uchwyty mocowania ładunku.
4 *Osłony p/najazdowe boczne	10 +Wzmocniona podłoga
5 +Skrzynki narz dziowe 2 szt	11 *Zawieszenie pneumatyczne
6 +Stopy podporowe tył	12 *Zawór regulacji wysokości zawieszenia

OPIS ZAMONTOWANEGO W POJE DZIE OGUMIENIA

Koło	Marka, typ	Bieżnik [mm]
Przednie lewe:	*FULDA 435/50 R19,5 (3922) 160J	5,0
Przednie prawe:	*WEST LAKE LONGRUN 435/50 R19,5 160J	4,0
II Osi lewe:	*CONTINENTAL 435/50 R19.5 160J HYBRID HT3	7,0
II Osi prawe:	*CONTINENTAL 435/50 R19.5 160J HYBRID HT3	4,0
III Osi lewe:	*ROAD X 435/50 R19,5 160J	7,0
III Osi prawe:	*DUNLOP 435/50 R19.5 160J SP 252 TL (NACZEPA)	4,0

KOREKTY WARTO CI POJAZDU**KOREKTA ZA PIERWSZ REJESTRACJ**

(+)

Korekta uwzgl dnia wpływ daty pierwszej rejestracji pojazdu (pierwszego dopuszczenia do ruchu po zakupieniu pojazdu nowego) na jego wartość. Przyjmuje się, że pojazd bazowy został zarejestrowany po raz pierwszy 2023/05/15. Pojazd wyceniany został zarejestrowany 4 miesiące później, zatem jego okres eksploatacji jest krótszy od okresu eksploatacji pojazdu bazowego i stąd wynika dodatnia korekta wartości.

KOREKTY RÓ NE:

Stwierdzone braki i uszkodzenia

(-)

KOREKTY RÓ NE RAZEM

(-)

KOREKTA ZA OGUMIENIE

(-)

Korekta uwzgl dnia wpływ stanu ogumienia na wartość pojazdu. Zużycie poszczególnych opon zostało określone z uwzgl dniem zmierzonych wysokości ich bieżnika. Punktem odniesienia jest ogumienie o zużyciu 50%.

OPIS STANU TECHNICZNEGO ZESPOŁÓW POJAZDU**WYPOSA ENIE ZEWN TRZNE**

- Najazdy dokładane- brak.
- Uchwyty mocowania najazdów tył- odpryski powłoki, ogniska korozji.
- Zderzak tylny- odpryski powłoki lakierowej, ogniska korozji.
- Osłona przeciwbłotna zderzaka tylnego - brak.
- Osłona drewniana wewn. ściany przedniej- pknice, zarysowania.
- Za lepka gniazda pneumatycznego przedniego lewego- pknice.
- Mocowanie koła zapasowego- brak uchwytów mocujących.

**ZAWIESZENIE I KOŁA**

- Tarcze kół- zarysowania, pozostało kleju do opon.
- Opony II osi - rozwarstwienia bieżnika
- Koło zapasowe - brak.
- Widoczne ślady malowania tarcz kół na kolor czarny.

JAZDA KONTROLNA

Wykonano jazdę próbną w warunkach parkingowych z pojazdem ciężarowym (nawierzchnia asfaltowa) pozwalającą na zgrubne określenie stanu technicznego z prędkością nie przekraczającą 20 km/h:

1. Układ hamulcowy wykazuje poprawną skuteczność pracy.
2. Układ zawieszenia – pracuje poprawnie.

DOKUMENTY I KOMPLETACJA POJAZDU

1	Dokumentacja Homologacyjna	Nie okazano.
2	Książka serwisowa	NIE
3	Dowód rejestracyjny	TAK
4	Instrukcja obsługi	NIE
5	Gaśnica	NIE

Pojazd z rynku wtórnego windykacji.

Zgodnie z ustaleniami u generalnego dystrybutora pojazdów KRONE na podstawie numeru VIN naczepa została wyprodukowana jako „plandeka,” i odebrana z fabryki w Niemczech. Wg uzyskanych informacji pochodziła z 2020r. Do wyceny przyjęto naczepę zgodnie z danymi zapisanymi w dowodzie rejestracyjnym oraz baz CEPIK. Konieczna weryfikacja warsztatowa oraz mechanoskopijna.

POZOSTAŁE INFORMACJE**1 Pochodzenie pojazdu**

Pojazd z importu.

2 Badanie poprawności numerów identyfikacyjnych

Numer identyfikacyjny pojazdu odczytano z natury i potwierdzono jego zgodność z zapisem w dowodzie rejestracyjnym.

Dane dotyczące pojazdu zostały przyjęte w oparciu o przedstawione dokumenty i zgodnie z zakresem zlecenia nie były weryfikowane, nie badano także zgodności wskazania drogomierza z faktycznym całkowitym przebiegiem pojazdu ani poprawności naniesienia numerów identyfikacyjnych. Fabryka Wycen Sp. z o.o. nie bierze odpowiedzialności za wykorzystanie niniejszej oceny technicznej jako źródła informacji o pojeździe przy jego zakupie.

Ustalenie wszystkich uszkodzeń, wad i braków w kompletacji pojazdu nie jest możliwe w warunkach parkingowych, konieczna weryfikacja w warunkach warsztatowych.

Dokument wystawiony elektronicznie, w pełni bez podpisu

DOKUMENTACJA FOTOGRAFICZNA



Fot. nr 1



Fot. nr 2



Fot. nr 3



Fot. nr 4



Fot. nr 5



Fot. nr 6



Fot. nr 7



Fot. nr 8



Fot. nr 9



Fot. nr 10



Fot. nr 11



Fot. nr 12



Fot. nr 13



Fot. nr 14



Fot. nr 15



Fot. nr 16



Fot. nr 17



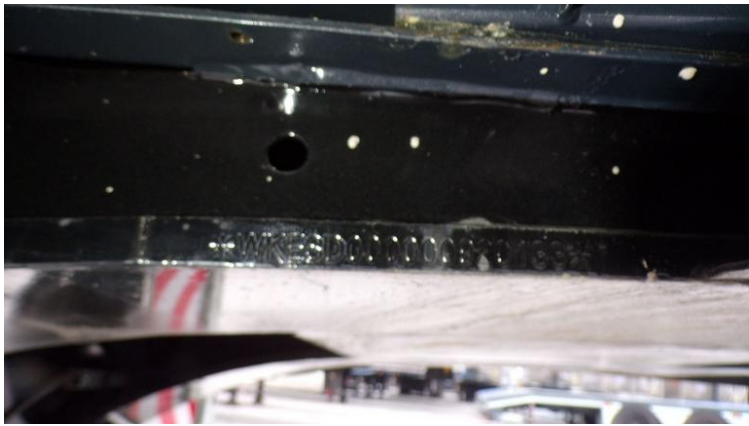
Fot. nr 18



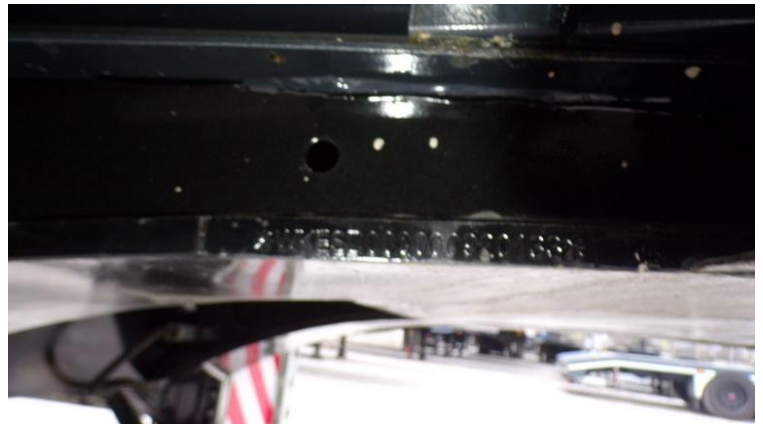
Fot. nr 19



Fot. nr 20



Fot. nr 21



Fot. nr 22



Fot. nr 23



Fot. nr 24



Fot. nr 25



Fot. nr 26



Fot. nr 27



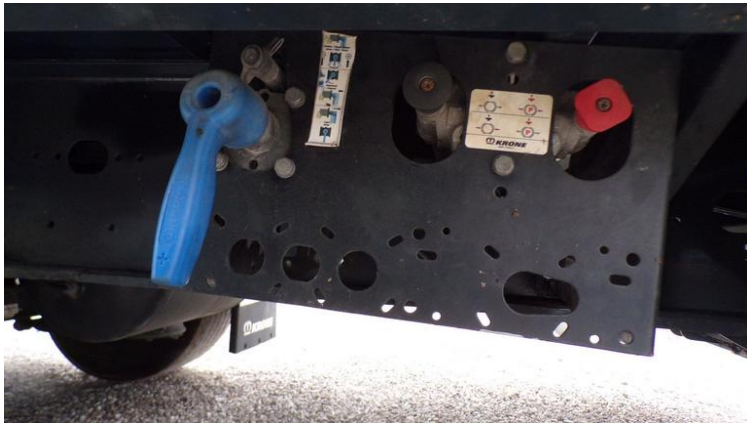
Fot. nr 28



Fot. nr 29



Fot. nr 30



Fot. nr 31



Fot. nr 32



Fot. nr 33



Fot. nr 34



Fot. nr 35



Fot. nr 36



Fot. nr 37



Fot. nr 38



Fot. nr 39



Fot. nr 40



Fot. nr 41



Fot. nr 42



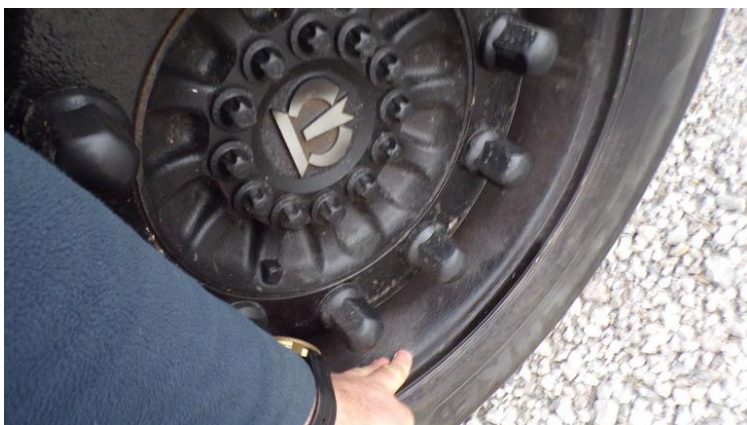
Fot. nr 43



Fot. nr 44



Fot. nr 45



Fot. nr 46



Fot. nr 47



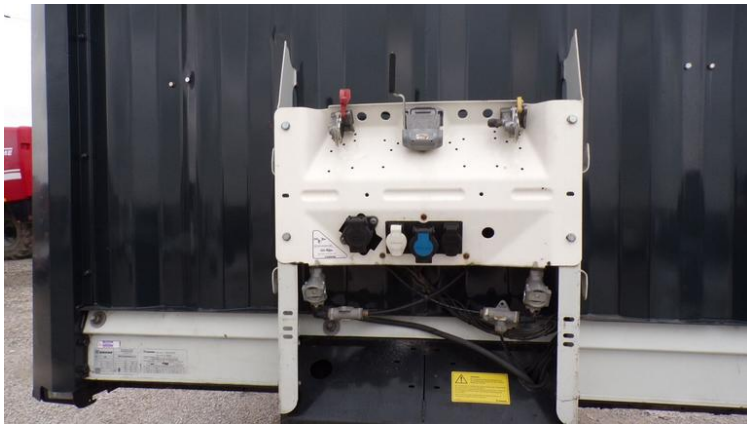
Fot. nr 48



Fot. nr 49



Fot. nr 50



Fot. nr 51



Fot. nr 52



Fot. nr 53



Fot. nr 54



Fot. nr 55



Fot. nr 56



Fot. nr 57



Fot. nr 58



Fot. nr 59



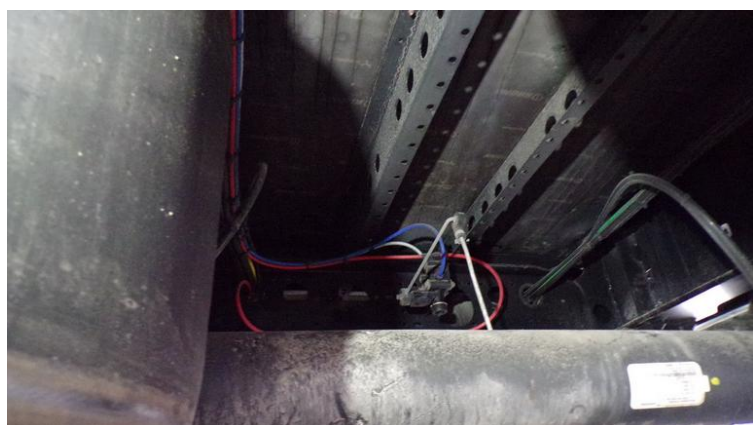
Fot. nr 60



Fot. nr 61



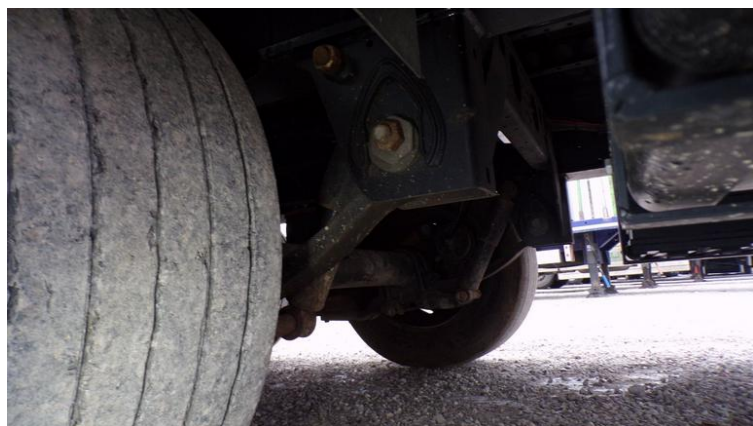
Fot. nr 62



Fot. nr 63



Fot. nr 64



Fot. nr 65

Dokument wystawiony elektronicznie, wa ny bez podpisu



Fabryka Wycen Sp. z o.o.
ul. Nugat 7/57
02-776 Warszawa
t: +48 506 156 933
biuro@fabrykawycen.pl

Opinia numer: 03/02/2026F

z dnia: 2026/02/20

SDP 27 eLG4-SV KRONE Mega Liner

Menge: 6 Position: 100

T 000.001 D-registration (Germany)

T 000.100 Without country symbol sticker

T 001.328 Lettering on name plate: Typ: SD, certificate no.

e1*2007/46*0232

T 001.339 without specifying the national registered masses on the manufacturers plate

T 001.100 Max registered king pin load: 12.000 kg

T 001.200 Max registered Axle load: 24.000 kg

T 001.300 Allowable gross vehicle weight: 36.000 kg

T 001.040 Max technical tow bar load: 12.000 kg

T 001.051 Max practical axle load: 27.000 kg Gross vehicle weight: 39.000 kg

T 500.003 Suitable for towing vehicle according to ISO 1726: (ISO 1726 limited - towing vehicle unit data required)

T 500.005 Distance from Kingpin to centre of support device: approx. 2.270 mm

T 002.300 5th wheel height unloaded: 960 mm

Fahrzeugwerk Bernard Krone GmbH & Co. KG · Bernard-Krone-Str. 1 · D-49757 Werlte · Postfach 1148 · D-49753 Werlte · Telefon +49(0)5951/209-0 · Telefax +49(0)5951/2465 · Internet <http://www.krone-trailer.com>

Volksbank Süd-Emsland eG IBAN DE82280699940100455700 BIC GENODEF1SPL · DZ Bank Hannover IBAN DE6625060000000115932 BIC GENODEFF250

Commerzbank Lingen IBAN DE72266400490475810800 BIC COBADEFFXXX · Nord LB IBAN DE59250500000101456473 BIC NOLADE2HXXX

Persönlich haftende Gesellschafterin: Fahrzeugwerk Krone Verwaltungs-GmbH · Handelsregister: Amtsgericht Osnabrück HRB 210084 · Sitz der Gesellschaft: D-49757 Werlte

Geschäftsführer: Dr. Frank Albers · Bernhard Brüggem · Ralf Faust · Ingo Geerdes · Alfons B. Veer · Markus Stegen · Volker Perk

Registergericht: Amtsgericht Osnabrück HRA 204937 · USt.-Id.-Nr. · St.-Nr. 53/208/37972

Loni Logistics GmbH

Starkenburgerstraße 89

60386 Frankfurt

Germany

07.01.2026

Auftragsnummer: 9992336933/100

Kundennummer: 4353809

Chassis

A 100.012 Double T-longitudinal beams and cross members including side rave with cross members and extensions all fully welded construction

A 037.134 Even side rave, with 28 lashing rings Near- Side: quick release curtain, both sides

A 100.300 Neck height: 80 mm (incl. floor and rubbing plate)

A 100.014 2" King pin (corner dimension: 2.040 mm)

A 100.004 Rear bumper according to EC-regulation

A 100.072 Side guard

A 300.600 For load area length: 13.620 mm

A 491.000 For load area width: 2.480 mm

A 001.000 Pull out ladder at rear

A 001.020 Door catch

Supporting legs

B 028.000 2 mechanically operated landing legs, 2 x 12 tons capacity, semicircular with base plate, Brand: Krone-choice

B 001.000 Landing legs operated from right side

Axles/Suspension

C 000.004 3 axles each with a load capacity of 9.000 kg

C 143.024 Distance from kingpin to centre of axle unit = 7.630 mm

C 100.010 Wheel base: 1.310 / 1.310 mm

C 075.610 KRONE axles with air suspension (total lift 260 mm) and disc brakes (ET 120)

C 075.960 Disc brakes 370 mm

C 145.610 Warranty Extension* for the KRONE axle: 6 years without mileage limitation on the road within the EU** *For all

trailer components subject to wear 3 years construction

warranty and manufacturers guarantee is granted. However

natural wear is not included. **EU 2014 Norway,

Switzerland, Turkey

C 043.110 With raise and lower valve, including auto reset valve, in lowering position with fixed position

Tyres (rims)

D 410.070 6 x 445/45 R 19.5, Premium tyre Krone choice (from a European or Japanese production)

D 185.100 Without spare wheel

Fahrzeugwerk Bernard Krone GmbH & Co. KG · Bernard-Krone-Str. 1 · D-49757 Werlte · Postfach 1148 · D-49753 Werlte · Telefon +49(0)5951/209-0 · Telefax +49(0)5951/2465 · Internet <http://www.krone-trailer.com>

Volksbank Süd-Emsland eG IBAN DE82280699940100455700 BIC GENODEF1SPL · DZ Bank Hannover IBAN DE6625060000000115932 BIC GENODEFF250

Commerzbank Lingen IBAN DE72266400490475810800 BIC COBADEFFXXX · Nord LB IBAN DE59250500000101456473 BIC NOLADE2HXXX

Persönlich haftende Gesellschafterin: Fahrzeugwerk Krone Verwaltungs-GmbH · Handelsregister: Amtsgericht Osnabrück HRB 210084 · Sitz der Gesellschaft: D-49757 Werlte

Geschäftsführer: Dr. Frank Albers · Bernhard Brüggem · Ralf Faust · Ingo Geerdes · Alfons B. Veer · Markus Stegen · Volker Perk

Registergericht: Amtsgericht Osnabrück HRA 204937 · USt.-Id.-Nr. · St.-Nr. 53/208/37972

Seite 2 von 7

Loni Logistics GmbH

Starkenburgerstraße 89

60386 Frankfurt

Germany

07.01.2026

Auftragsnummer: 9992336933/100

Kundennummer: 4353809

D 500.200 Wheel nuts with caps

Spare wheel carrier

E 070.000 Without spare wheel holder

Mud guards

F 002.010 Plastic wheel covering

F 010.001 Spray suppression according to EC guideline

Brakes

G 000.103 Brake system according to ECE R 13 (incl. stability system)

G 082.000 Spring parking brake

G 079.004 Brake air pipes, approx. 675 mm above platform level

G 102.010 Diagnostics by ISO7638 plug connection (EBS supply cable)

G 039.004 2 wheel chocks

G 071.000 Standard ISO 1728 coupling (Palm)

G 072.002 Additional Duomatic coupling for air system

G 069.240 Covering for cable bundle on the coupling bearing

G 088.530 Braking system, brand: Haldex

G 088.500 Attention: The trailer is only allowed on towing vehicles

with compatible braking systems!

G 085.100 EBS-braking system, 2S/2M, 2 sensors on 1 axle

Light

H 000.001 Lights according to UN ECE Regulation No. 48

H 045.027 2 number plate lights (LED)

H 070.005 2 LED outline marking lights with rubber-arm

H 071.010 LED Side marker lights

H 007.009 Electric-cable connection at front, approximately 450 mm above platform

H 001.000 24 volt, at front, with 7-channel power socket DIN ISO 1185
 H 080.000 7-channel-power socket DIN ISO 3731 at front, for add.uses
 H 060.001 Additional 15-channel-power socket at front; DIN ISO 12098
 H 075.002 additional junction box in the back area
 H 060.020 Plug-in contacts (2x7-pol. and/or. 15-pol.) according to
 ISO 1185/3731 and ISO12098, with 9 contacts (standard light
 function) Main cable 9 core wiring
 H 005.110 Multi functional rear lights, brand: Hella
 H 031.001 Including 1 fog light
 H 021.001 Including 1 reverse light
 H 021.014 2 additional reverse headlights (LED)
 Fahrzeugwerk Bernard Krone GmbH & Co. KG · Bernard-Krone-Str. 1 · D-49757 Werlte · Postfach 1148 · D-49753 Werlte · Telefon +49(0)5951/209-0 · Telefax +49(0)5951/2465 · Internet
<http://www.krone-trailer.com>
 Volksbank Süd-Emsland eG IBAN DE82280699940100455700 BIC GENODEF1SPL · DZ Bank Hannover IBAN DE66250600000000115932 BIC GENODEFF250
 Commerzbank Lingen IBAN DE72266400490475810800 BIC COBADEFFXXX · Nord LB IBAN DE59250500000101456473 BIC NOLADE2HXXX
 Persönlich haftende Gesellschafterin: Fahrzeugwerk Krone Verwaltungs-GmbH · Handelsregister: Amtsgericht Osnabrück HRB 210084 · Sitz der Gesellschaft: D-49757 Werlte
 Geschäftsführer: Dr. Frank Albers - Bernhard Brügger - Ralf Faust - Ingo Geerdes - Alfons B. Veer - Markus Stegen - Volker Perk
 Registergericht: Amtsgericht Osnabrück HRA 204937 · USt.-Id.-Nr. · St.-Nr. 53/208/37972

Seite 3 von 7

Loni Logistics GmbH
 Starkenburgerstraße 89
 60386 Frankfurt
 Germany

07.01.2026

Auftragsnummer: 9992336933/100

Kundennummer: 4353809

Accessories

I 130.012 Delta shaped rubber impact profile section across rear frame
 I 130.019 Protection for door locks
 I 130.036 Spacer plate (20 mm) as support for the impact buffer
 I 002.011 Tool box, PVC, left side behind the axles, dimensions
 approx. 650x490x450 mm
 I 130.000 Trapezium shaped steel buffers at rear
 I 010.014 2 warning plates ECE R 70 (red/yellow), on rear doors, in
 plastic foils, vertical
 I 120.002 Pallet stop, on side rave, left side, height approx. 20 mm,
 screwed on
 I 120.003 Pallet stop, on side rave, right side, height approx. 20
 mm, screwed on
 I 120.010 Limited load area height due to pallet stop
 I 011.330 Placement of central pump for lifting roof left hand side

Floor

W 000.028 Floor type: BO 13620
 W 048.110 30 mm thick, phenolic coated plywood floor, sectioned area
 fully waterproofed and sectional areas sealed. Resistance
 according to EN 283; for floor loadings up to 7.000 kg
 forklift axle load.
 W 048.105 Premium floor sealing
 W 010.120 2 rows of longitudinal load lock rails welded along the
 floor. Length of floor track 1960mm

Roof frame

M 000.146 Type: AB 13620 AGG - Comfort (one-sided) internal length
 13.620 mm, internal width 2.480 mm
 M 483.000 Aluminium cant rail, continuous, for support of sliding
 curtain and sliding posts
 M 695.144 Volume-Sliding roof with plastic joints, brand: Versus Omega
 M 550.000 Side access height, floor to cant rail at front: 2.850 mm
 M 550.005 Side access height, floor to cant rail at rear: 2.850 mm
 M 550.570 Internal height with closed roof: 3.000 mm
 M 551.000 Rear access height (through rear frame): 2.845 mm
 M 550.411 Total height (unloaded) approx. 4094 mm
 M 743.145 hydraulic lifting roof, 600 mm total lift, all 4 corner
 posts controlled via centra hydro-pneumatic pump
 M 743.133 Adjustable driving height, front, lowering device from
 basic position 1 x 100 mm, reduced lift: 500 mm

Fahrzeugwerk Bernard Krone GmbH & Co. KG · Bernard-Krone-Str. 1 · D-49757 Werlte · Postfach 1148 · D-49753 Werlte · Telefon +49(0)5951/209-0 · Telefax +49(0)5951/2465 · Internet
<http://www.krone-trailer.com>

Volksbank Süd-Emsland eG IBAN DE82280699940100455700 BIC GENODEF1SPL - DZ Bank Hannover IBAN DE6625060000000115932 BIC GENODEFF250
 Commerzbank Lingen IBAN DE72266400490475810800 BIC COBADEFFXXX - Nord LB IBAN DE59250500000101456473 BIC NOLADE2HXXX
 Persönlich haftende Gesellschafterin: Fahrzeugwerk Krone Verwaltungs-GmbH - Handelsregister: Amtsgericht Osnabrück HRB 210084 - Sitz der Gesellschaft: D-49757 Werlte
 Geschäftsführer: Dr. Frank Albers - Bernhard Brüggem - Ralf Faust - Ingo Geerdes - Alfons B. Veer - Markus Stegen - Volker Perk
 Registergericht: Amtsgericht Osnabrück HRA 204937 - USt.-Id.-Nr. - St.-Nr. 53/208/37972

Seite 4 von 7

Loni Logistics GmbH
 Starkenburgerstraße 89
 60386 Frankfurt
 Germany
 07.01.2026

Auftragsnummer: 9992336933/100

Kundennummer: 4353809

M 743.134 Adjustable driving height, rear, lowering device from basic position 1 x 100 mm, reduced lift: 500 mm

M 743.115 Note: Lifting roof completely lowered for pick up

M 080.006 rubber seal at alloy cant rail: black

M 080.100 2 rows of load lock rails continuous along roof

M 072.010 Please note: Sliding function for roof is not possible

M 494.000 Without planks on the sides

Front wall

N 253.008 Steel front wall with bolted corner posts

N 253.010 Front wall inner reinforced with plywood

N 281.002 Quick release for side curtains on front wall

N 129.001 Holder for curtain cord at front wall

Rear wall

N 303.009 Steel container rear doors including bolted steel portal frame, integrated door locks and concealed door hinges; roof traverse fixed

N 308.015 Rear wall painted

N 224.115 Door locks with 1 hand operation, with fixing for part opened door

N 224.001 Double door locks for container rear door

N 281.010 Curtain clamping device at rear frame with ratchet

N 350.001 Loading width at rear doors 2.480 mm

Drop sides

N 239.000 Without drop sides

Posts (stakes)

P 010.025 Without side posts

Accessories

R 086.000 Without customs seal

R 101.030 2 horizontal load lock bars for load security at rear

R 101.035 2 vertical load lock bars suitable for load lock rails (floor/roof)

I 017.000 1 Orange warning plate(s), foldable (without number)

I 027.000 1 Warning plate "A", foldable, for transport of waste and hazardous materials, white

R 105.045 Sticker 'Load security certified' (EN 12642 XL / VDI 2700 / beverage transport)

Fahrzeugwerk Bernard Krone GmbH & Co. KG · Bernard-Krone-Str. 1 · D-49757 Werlte · Postfach 1148 · D-49753 Werlte · Telefon +49(0)5951/209-0 · Telefax +49(0)5951/2465 · Internet <http://www.krone-trailer.com>

Volksbank Süd-Emsland eG IBAN DE82280699940100455700 BIC GENODEF1SPL - DZ Bank Hannover IBAN DE6625060000000115932 BIC GENODEFF250
 Commerzbank Lingen IBAN DE72266400490475810800 BIC COBADEFFXXX - Nord LB IBAN DE59250500000101456473 BIC NOLADE2HXXX
 Persönlich haftende Gesellschafterin: Fahrzeugwerk Krone Verwaltungs-GmbH - Handelsregister: Amtsgericht Osnabrück HRB 210084 - Sitz der Gesellschaft: D-49757 Werlte
 Geschäftsführer: Dr. Frank Albers - Bernhard Brüggem - Ralf Faust - Ingo Geerdes - Alfons B. Veer - Markus Stegen - Volker Perk
 Registergericht: Amtsgericht Osnabrück HRA 204937 - USt.-Id.-Nr. - St.-Nr. 53/208/37972

Seite 5 von 7

Loni Logistics GmbH
 Starkenburgerstraße 89
 60386 Frankfurt
 Germany
 07.01.2026

Auftragsnummer: 9992336933/100

Kundennummer: 4353809

Curtain

S 451.021 Anti tilt load security with brakes, made from stainless steel, lock release below

S 456.005 Curtain pole strap with integrated grip handle

S 395.500 Curtain according regulations: Daimler 9.5
 S 457.120 Quick release side-curtain, both sides
 S 100.029 Roof curtain white with Carapax
 S 100.005 Roof curtain ADR (DIN 75200/ ISO 3795) in 680 gr. design
 S 100.020 reflective outline marking on rear wall, ECE-R48 yellow
 S 100.031 White, part outline markings according to ECE-R48, on both sides of curtain
 S 010.032 Curtain supplier: Fabri

TÜV-Approval

Z 010.002 Approval of the EC certificate of conformity according to Annex IX of Directive 2007/46/EC approval:
 e1*2007/46*0232*18

Z 000.001 registration certificate of vehicle part II
 Z 050.005 Load security certificate according EN 12642 Code XL
 Z 050.001 Load security certificate for beverage transport (VDI 2700 Bl. 12)

Z 050.013 Load security sticker inside of the cont.-door, right side
 Z 900.000 Attention: by pick up of trailer please note the vehicle's total height. We have special att. to the following points:

1) The common carrier is in authority for damages. 2) For the transfer of the vehicles, we assume no liability. 3)

The carrier must seek self-About a permit under § 29 of Road Traffic Regulations.

Painting

X 000.021 Type: paint 13620 S
 X 001.002 Steel parts are shot blasted, CDC-primer coated and powder coated
 X 001.100 Due to different production sites slight color differences of attachments occur.

1. Farbgruppe Fahrzeuge: 1

Position 10000

X 998.147 Chassis including side rave RAL 9005 JET BLACK

Fahrzeugwerk Bernard Krone GmbH & Co. KG · Bernard-Krone-Str. 1 · D-49757 Werlte · Postfach 1148 · D-49753 Werlte · Telefon +49(0)5951/209-0 · Telefax +49(0)5951/2465 · Internet <http://www.krone-trailer.com>

Volksbank Süd-Emsland eG IBAN DE82280699940100455700 BIC GENODEF1SPL · DZ Bank Hannover IBAN DE66250600000000115932 BIC GENODEFF250

Commerzbank Lingen IBAN DE72266400490475810800 BIC COBADEFFXXX · Nord LB IBAN DE59250500000101456473 BIC NOLADE2HXXX

Persönlich haftende Gesellschafterin: Fahrzeugwerk Krone Verwaltungs-GmbH · Handelsregister: Amtsgericht Osnabrück HRB 210084 · Sitz der Gesellschaft: D-49757 Werlte

Geschäftsführer: Dr. Frank Albers · Bernhard Brüggem · Ralf Faust · Ingo Geerdes · Alfons B. Veer · Markus Stegen · Volker Perk

Registergericht: Amtsgericht Osnabrück HRA 204937 · USt.-Id.-Nr. · St.-Nr. 53/208/37972

Seite 6 von 7

Loni Logistics GmbH

Starkenburgerstraße 89

60386 Frankfurt

Germany

07.01.2026

Auftragsnummer: 9992336933/100

Kundennummer: 4353809

X 998.130 Axles including hub RAL 9005 JET BLACK

X 998.890 Attachment parts BLACK OR GALVANIZED

X 998.212 Rims SILVER NATURE

X 998.272 Side guards WHITE POWDER COATED

X 998.252 Rear bumper WHITE POWDER COATED

X 998.262 Light panel WHITE POWDER COATED

X 998.742 Side posts (Curtain sider) KTL PRIMER COATED

X 998.537 Upper structure (front wall/rear portal/rear wall) RAL 7035 LIGHT GREY

X 998.831 Landing legs RAL 9005 JET BLACK

S 998.100 Curtain colour: RAL 9006 WHITE ALUMINIUM