

**Opinia nr 03/12/2025/PC**

z dnia 03.12.2025r.

Dotyczy: oszacowanie aktualnej wartości rynkowej.  
Rzecznawca: mgr Sebastian Kurmanowski RS001444,  
uprawnienie AutoConsulting nr 1234.

**Przedmiot wyceny:** Mieszalnik 150 litrów MP20 Vela Industries.



## 1. DANE FORMALNO-PRAWNE.

### 1.1. Zleceniodawca.

PEAC (Poland) Sp. z o.o.  
ul. Seweryna Mielżyńskiego 14  
61-725 Poznań

### 1.2. Zleceniobiorca.

Fabryka Wycen Sp. z o.o.  
ul. Nugat 7/57  
02-776 Warszawa  
NIP: 951-251-23-86  
REGON: 387866403

### 1.3. Uwarunkowania prawne i formalne wyceny.

- Zlecenie zleceniodawcy z dnia 28.11.2025 r.
- Ustawa o gospodarce nieruchomościami (Dz.U. z 11.08.1997 r. Nr 115 art.174).
- Rozporządzenie Ministra Finansów z dnia 20.01.1995 r. w sprawie amortyzacji środków trwałych (Dz.U. Nr 7).
- Ustawa o rachunkowości z dnia 29.09.1994 r. (Dz. U. Nr 121).
- Ustawa z dnia 23.04.1964 r. Kodeks Cywilny (Dz.U. Nr 1).
- Rozporządzenie Ministra Przekształceń Własnościowych z 20.11.1991 r. (Dz.U. 2/91).
- Kodeks postępowania administracyjnego – Ustawa z dnia 14.06.1960 r. (Dz.U. Nr 9).

### 1.4. Źródła informacji.

- Informacje o środkach technicznych na rynku wtórnym – komisje, przetargi, prasa specjalistyczna, informacje internetowe.
- Informacje o cenie nowych, porównywalnych środków technicznych – informacje internetowe, cennik maszyn i urządzeń BISTYP, WACETOB, PIMR.
- Podstawowe charakterystyki techniczno-funkcjonalne wycenianego środka technicznego – literatura specjalistyczna, instrukcje obsługi, katalogi maszyn, informacje internetowe.
- Oględziny przedmiotu wyceny oraz udostępnione dokumenty.

### 1.5. Podstawy metodologiczne wyceny.

- *Standardy zawodowe rzeczoznawców majątkowych*, Polska Federacja Stowarzyszeń Rzeczoznawców Majątkowych, Warszawa 1995 r.
- *Podstawy wyceny wartości środków technicznych*, T. Klimek, Wydawnictwo BOMIS Press, Poznań 2003 r.
- *Vademecum Wyceny Maszyn i Urządzeń*, H. Macniak, Z. Makowicz, Ośrodek Doradztwa i Doskonalenia Kadr, Gdańsk 1998 r.
- *Wycena Maszyn i Urządzeń*, T. Klimek, Stowarzyszenie Rzeczoznawców Majątkowych w Katowicach, Katowice 1995 r.
- *Szacowanie wartości środków i megalukadów technicznych*, T. Klimek, Wydawnictwo Fundacja BOMIS, Poznań 2020 r.
- *Wycena maszyn i urządzeń*, J. Napiórkowski, ZCO, Zielona Góra 2001r.

**1.6. Przedmiot wyceny.**

Mieszalnik 150 litrów MP20 Vela Industries.

Szczegółową charakterystykę przedmiotu wyceny przedstawiono w punkcie 3.

**1.7. Data i miejsce oględzin.**

01.12.2025 r. Famat Serwis Sp. z o.o. Słomczyn, ul. Metalowa 10, 05-600 Grójec.

**1.8. Zakres i cel wyceny.**

Wycena obejmuje w swoim zakresie oszacowanie wartości rynkowej przedmiotu wyceny jako podstawy ceny wywoławczej na przetargu, aukcji, licytacji.

**2. DATY ISTOTNE DLA CZYNNOŚCI OSZACOWANIA PRZEDMIOTU WYCENY.**

- Data sporządzenia wyceny: 03.12.2025 r.
- Data, na którą określono wartość środka technicznego: 03.12.2025 r.
- Data oględzin i badań środka technicznego: 01.12.2025 r.

**3. CHARAKTERYSTYKA OGÓLNA PRZEDMIOTU WYCENY.****3.1. Dane techniczno-identyfikacyjne.**

Symbol klasyfikacji rodzajowej środków trwałych (KŚT): Grupa 5. Maszyny, urządzenia i aparaty specjalistyczne.	
Nazwa	<b>Mieszalnik elektryczny</b>
Model	<b>MP20</b>
Producent	<b>Vela Industries Sp. z o.o.</b>
Rok produkcji	<b>2025</b> (na podstawie tabliczki znamionowej)
Nr seryjny	<b>25/MP20/005</b> (na podstawie tabliczki znamionowej)
Zasilanie	400V
Temperatura pracy (°C)	10-80
Pojemność zbiornika (l)	150
Moc silnika (kW)	0,55
Silnik elektryczny	Besel S.A. typ SKh71-2B 2790 obr./min
Kolor	inox
Wymiary całkowite dł./szer./wys. (cm)	~122/70/120
Konstrukcja	stal nierdzewna
Wyposażenie	skrzynka sterownicza, przewód elektryczny zasilający, mieszadło, system grzewczy, izolacja z wełny mineralnej, 2 węże elastyczne

źródło: oględziny źródła technicznego, tabliczka znamionowa

**Działanie i zastosowanie.**

Mieszalnik elektryczny. Urządzenie przeznaczone jest do podgrzewania i spieniania surowców parafinowych, wykorzystywanych następnie do zalewania zniczy, wyprasek. Zastosowanie w branży wyrobów parafinowych, do produkcji świec, zniczy, wkładów itp.

**3.2. Opis stanu technicznego.**

Ogólny stan techniczny wizualny średni.

Oględziny w magazynie sprzętu poleasingowego.

- Próba sprawności w zakresie uruchomienia: mieszalnik uruchomiono, w sprawdzonym zakresie (uruchomienie mieszadła, grzałki) nieprawidłowości w pracy nie stwierdzono; Brak możliwości weryfikacji funkcjonalności mieszalnika w rzeczywistych warunkach pracy;
- Widoczne ślady użytkowania, zanieczyszczenia i zarysowania eksploatacyjne powierzchni, miejscowe wgniecenia elementów konstrukcyjnych; Zbiornik zabrudzony, z pozostałościami materiału produkcyjnego (mieszalnik użytkowany w zakładzie produkującym parafinowe, olejowe i olejowo-parafinowe, wkłady do zniczy);
- Dokumentacja techniczna udostępniona podczas oględzin: brak;
- Brak informacji o przeprowadzonych przeglądach, naprawach oraz warunkach eksploatacji;
- Mieszalnik nie posiada przeglądu/opinii serwisu, przed dalszą eksploatacją wymaga przeprowadzenia prac konserwacyjnych oraz czynności serwisowych w celu sprawdzenia funkcjonalności i stopnia zużycia podzespołów oraz wykrycia ewentualnych usterek części.

#### 4. DOKUMENTACJA FOTOGRAFICZNA.

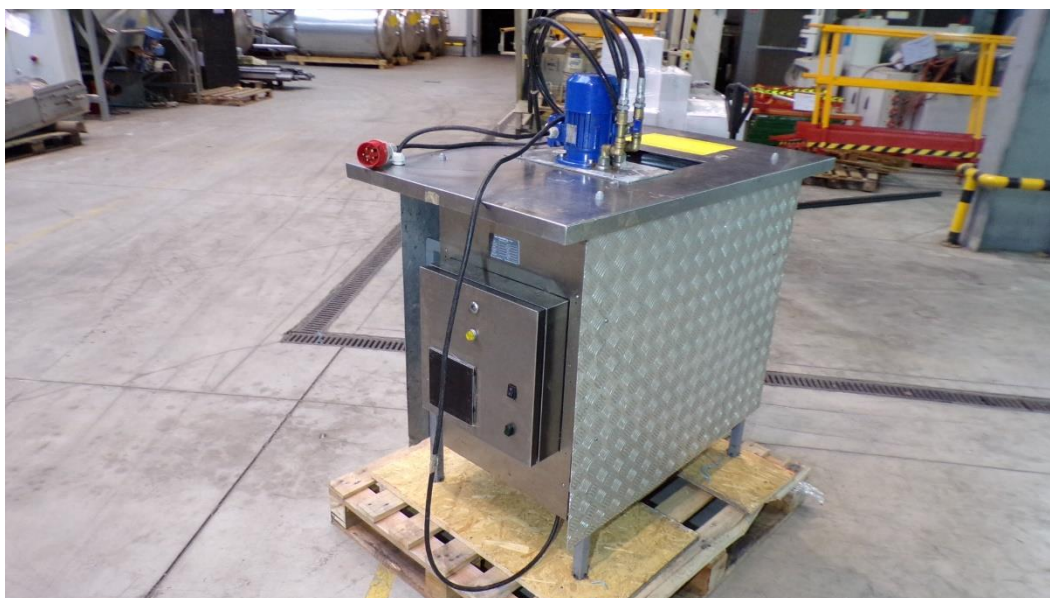
Podczas oględzin rzeczoznawca ustalił stan faktyczny udokumentowany materiałem fotograficznym.



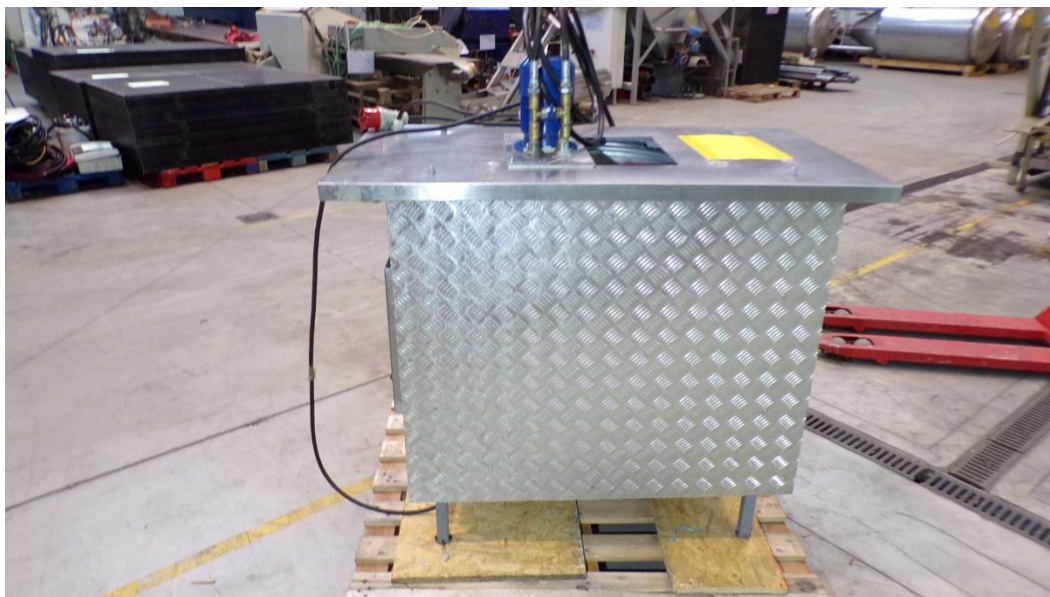
Zdjęcie 1



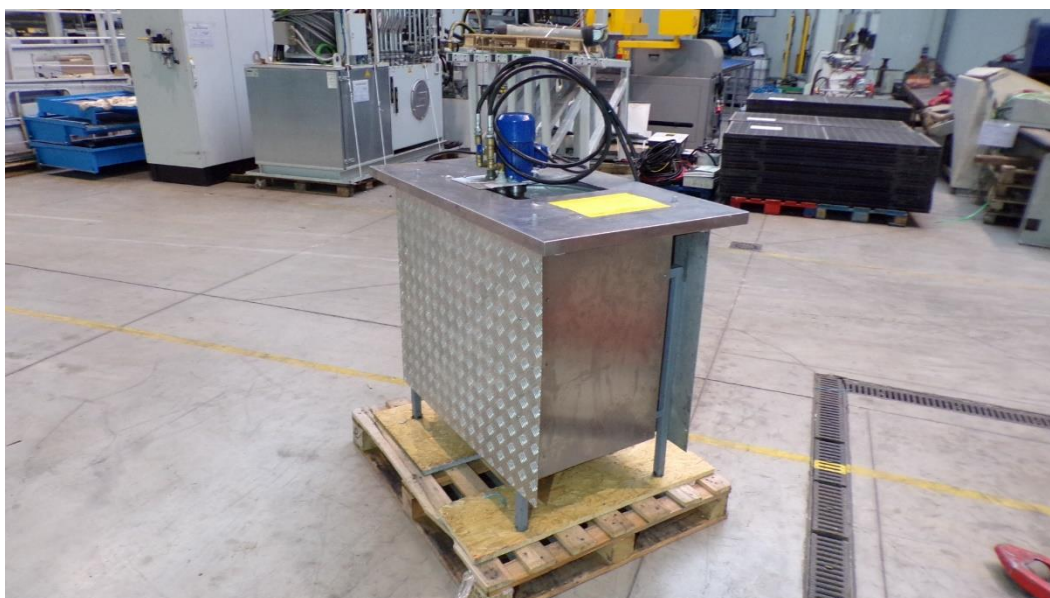
Zdjęcie 2



Zdjęcie 3



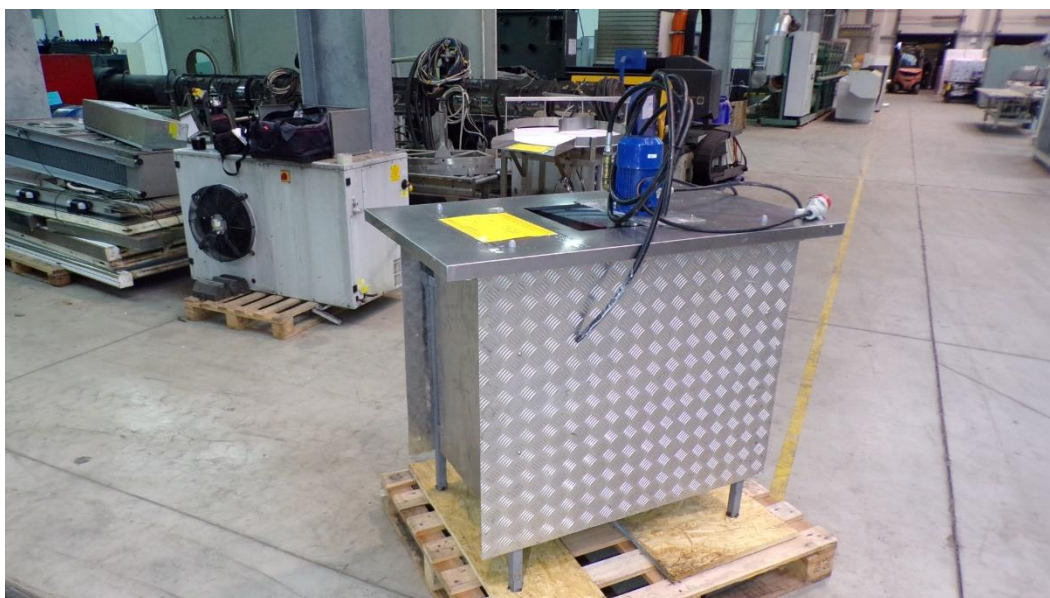
Zdjęcie 4



Zdjęcie 5



Zdjęcie 6



Zdjęcie 7



Zdjęcie 8



Zdjęcie 9

Tabliczka znamionowa silnika:

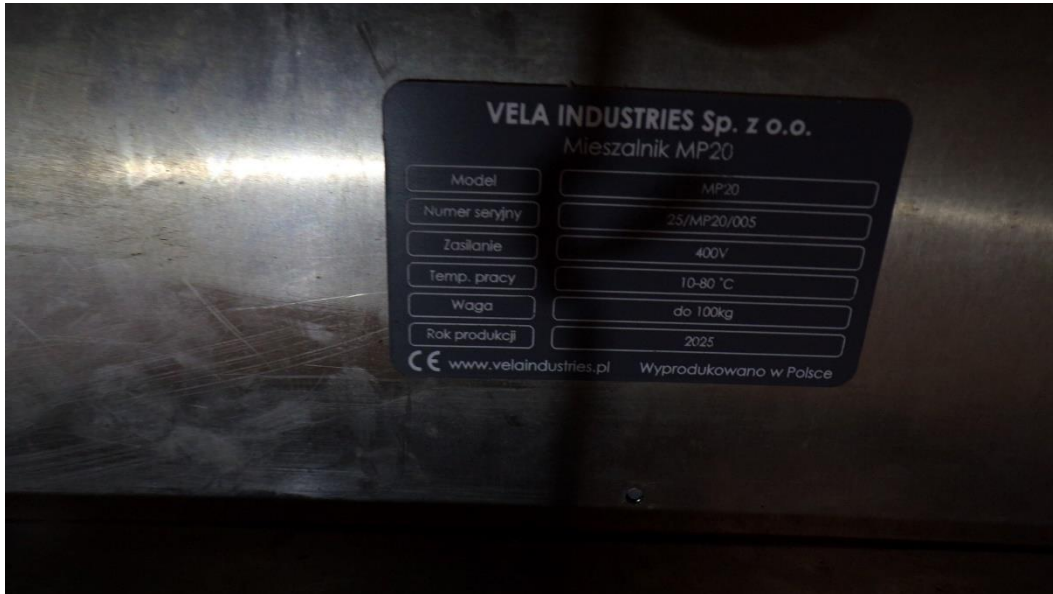


Zdjęcie 10

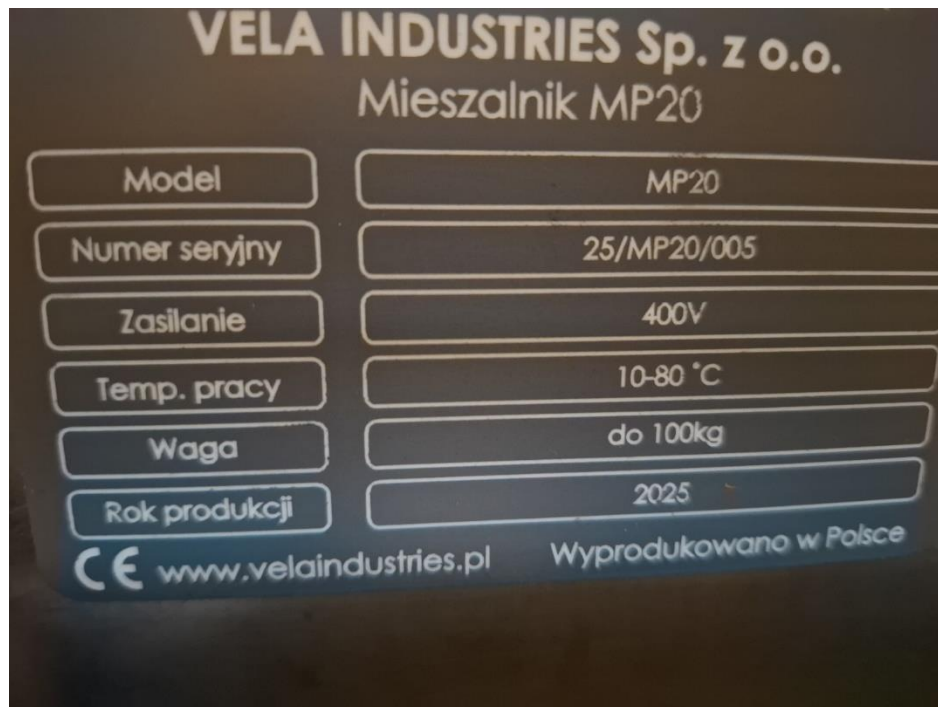


Zdjęcie 11

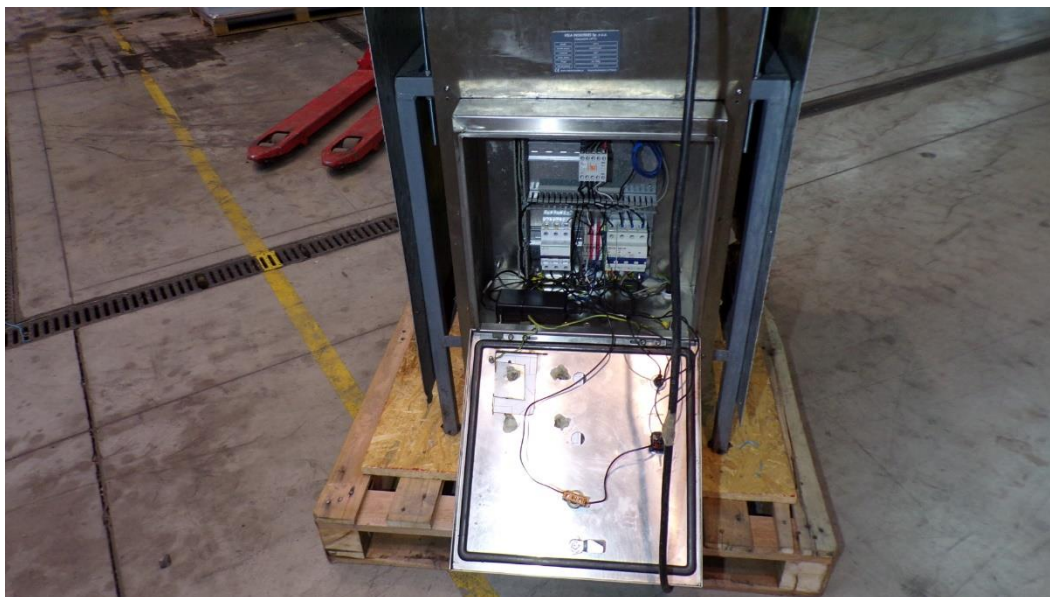
Tabliczka znamionowa mieszalnika:



Zdjęcie 12



Zdjęcie 13



Zdjęcie 14



Zdjęcie 15



Zdjęcie 16



Zdjęcie 17



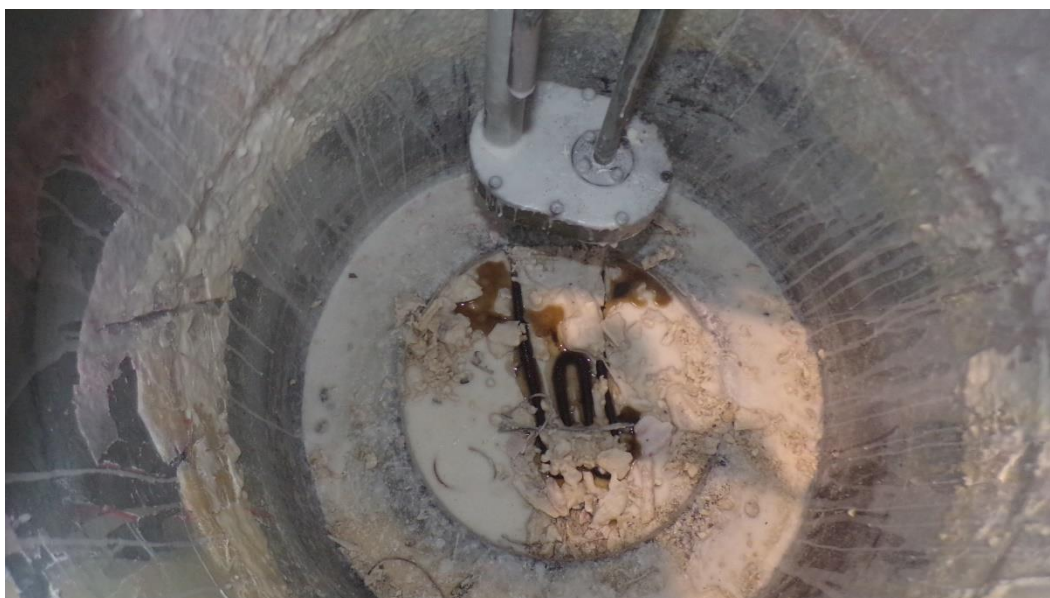
*Zdjęcie 18*



*Zdjęcie 19*



*Zdjęcie 20*



*Zdjęcie 21*



Zdjęcie 22



Zdjęcie 23

## KLAUZULE I ZASTRZEŻENIA

1. Do powyższych wartości nie doliczono podatku VAT.
2. Niniejsza ekspertyza służy wyłącznie do oszacowania wartości rynkowej przedmiotu wyceny i nie może być wykorzystywana do żadnego innego celu, niż wymieniony powyżej. W szczególności wycena nie może stanowić podstawy do oceny cech i stanu wycenianego obiektu przy jego zakupie.
3. Niniejsza wycena nie jest ofertą handlową.
4. Rzeczoznawca nie bierze na siebie odpowiedzialności za wady ukryte (prawne i fizyczne), uszkodzenia oraz braki powstałe po przeprowadzonych oględzinach oraz ewentualne skutki wynikające z dalszego użytkowania przedmiotu wyceny, a także za skutki wykorzystania samej wyceny.
5. Rzeczoznawca nie ponosi odpowiedzialności za wady wyceny powstałe z przyjęcia za podstawę informacje od użytkownika lub zlecającego o stanie przedmiotu lub dokumentów z nim związanych, jeśli brak było podstaw do kwestionowania ich zgodności ze stanem rzeczywistym lub też ustalenie tego stanu rzeczywistego było przez wykonawcę wyceny niemożliwe lub znacznie utrudnione.

6. Niniejsze opracowanie nie może być wykorzystane do żadnego innego celu niż określony w treści opinii i nie może być publikowane w całości w jakimkolwiek dokumencie bez zgody wykonawcy i bez uzgodnienia z nim formy i treści takiej publikacji.
7. Bez zgody autora opinii zabrania się jej powielania.
8. Nie badano tytułu użytkowania ani tytułu własności przedmiotu wyceny lub elementów, w tym ewentualnego istnienia ograniczonych praw rzeczowych. Nie badano również poprawności i sposobu zainstalowania tabliczki znamionowej i numerów identyfikacyjnych obiektu oraz nie weryfikowano prawdziwości danych tam podanych.
9. Powyższa wycena nie jest ekspertyzą stanu technicznego przedmiotu wyceny i za taką nie może być uznawana, w szczególności nie może być traktowana jako gwarancja sprzedaży przedmiotu wyceny za oszacowaną wartość.
10. Wycenę przeprowadzono w oparciu o dostarczoną dokumentację oraz badanie organoleptyczne wycenianego obiektu.
11. Niniejsza wycena została sporządzona na podstawie oględzin wycenianego przedmiotu w warunkach występujących w miejscu jego udostępnienia.
12. Wycena nie obejmuje kosztów ewentualnego demontażu oraz ponownego montażu w innym miejscu zainstalowania.

***Dokument wystawiony elektronicznie, ważny bez podpisu.***