



ESTIMACE

ESTIMACE | +48 691 118 541 | info@estimace.pl | www.estimace.pl | NIP: 532-194-06-14 | ul. Wiosenna 25, 05-408 Wola Ducka

Wycena numer: EST-11/10/25

z dnia: 30.10.2025

Rzeczoznawca : mgr in . Marcin Ciecierski

Zleceniodawca: De Lage Landen Leasing Polska S.A.

Adres: ul. Inflancka 4A, 00-189 Warszawa

Zadanie: Okre lenie warto ci rynkowej pojazdu na potrzeby sprzeda y

PODSTAWA OPINII

- Ogl dziny pojazdu na parkingu w miejscowo ci Słomczyn 70, dnia 24.07.2025
- Dowód Rejestracyjny Seria - DR/BAU - 2155946.
- Weryfikacja warto ci na podstawie ofert sprzeda y pojazdów podobnych na rynku wtórnym.
- Instrukcja Okre lenia warto ci pojazdów nr 01/2024.

DANE IDENTYFIKACYJNE POJAZDU

Dane: [O] X-2025

Rodzaj pojazdu: **Samochód osobowy**

Marka: **VOLKSWAGEN**

Model pojazdu: **Passat B8 2.0 TSI MR`20 E6d**

Wersja: **Business DSG**

VIN: **W V W Z Z Z 3 C Z M E 0 9 1 2 0 5**

Nr rejestracyjny: **WI835KV**

Nr Info-Expert: **040-09589**

Rok produkcji: **2021**



Wskazanie drogomierza 180301 km

Data pierwszej rejestracji 23.03.2021

Data wa no ci badania technicznego 23.03.2026

Rodzaj nadwozia sedan 4 drzwiowy

Dop. masa całk. 2060 kg

Jednostka nap dowia z zapłonem iskrowym (wtrysk)

Pojemno / Moc silnika 1984 ccm / 140kW (190KM)

Doładowanie Turbosp. z chłodn. powietrza

Liczba cylindrów / Układ cylindrów / Liczba zaworów 4 / rz dowy / 16

Rodzaj skrzyni biegów automatyczna

Rodzaj nap du przedni (4x2)

Kolor powłoki lakierowej, (rodzaj lakieru) Biały 2-warstwowy typu uni

WYPOSA ENIE STANDARDOWE

L.p. Nazwa elementu wyposażenia	L.p. Nazwa elementu wyposażenia
1 ABS - system zapobiegający blokowaniu kół	28 Poduszki powietrzne boczne przednie
2 Dywaniki	29 Pokrywa bagażnika otwierana elektrycznie
3 Fotel kierowcy z regulacją odcinka lędźwiowego elektrycznie	30 Reflektory LED
4 Fotele przednie komfortowe	31 Schowek chłodzony
5 Gniazdo 12V	32 Schowek dodatkowy w konsoli centralnej
6 Gniazdo 12V w bagażniku	33 System bezkluczykowego uruchamiania pojazdu Keyless Go
7 Hamulec postojowy automatyczny	34 System elektronicznej kontroli toru jazdy ESP
8 Hamulec wielokolizyjny	35 System ochrony pasażerów aktywny "PreCrash"
9 Immobilizer	36 System ostrzegania o zmęczeniu kierowcy
10 Kierunkowskazy LED	37 System p/porozowy MSR
11 Kieszenie w oparciach foteli przednich	38 System p/porozowy przy przyspieszaniu ASR
12 Klimatyzacja automatyczna Climatronic 3 strefowa	39 System rekuperacji - odzyskiwania energii podczas hamowania
13 Kolumna kierownicy z regulacją wysokości i głębi boki	40 System stabilizacji toru jazdy przyczepy TSA
14 Komputer pokładowy MFA Plus	41 System Start/Stop
15 Kurtyny powietrzne boczne	42 System sygnalizacji spadku ciśnienia w oponach
16 Lusterka zewnętrzne podgrzewane elektrycznie	43 Szyby atermiczne
17 Lusterka zewnętrzne regulowane elektrycznie	44 Szyby przednie regulowane elektrycznie
18 Lusterka zewnętrzne w kolorze nadwozia	45 Szyby tylne regulowane elektrycznie
19 Lusterko wewnętrzne ciemniane automatycznie	46 wiatła do jazdy dziennej
20 Lusterko zewnętrzne kierowcy ciemniane automatycznie	47 wiatła tylne LED
21 Otwór na długie przedmioty w siedzeniu tylnym	48 Tapicerka siedzeń Weave
22 Pakiet Travel assist	49 Tarcze kół aluminiowe 17" opony 215/55
23 Podłokietnik centralny przedni	50 Tuner radiowy cyfrowy DAB+
24 Podłokietnik siedzeń tylnych	51 Wspomaganie układu kierowniczego zmienne
25 Poduszka powietrzna kierowcy	52 Wycieraczki z czujnikiem deszczu
26 Poduszka powietrzna kolanowa kierowcy	53 Zamek centralny zdalnie sterowany
27 Poduszka powietrzna pasażera z możliwością odłączenia	54 Zderzaki w kolorze nadwozia

L.p. Nazwa pakietu / elementu pakietu wyposażenia standardowego

1 Audio System "Composition Colour"
Głośniki 8 szt.
Złącze "AUX"
Złącze kart SD
Radioodtwarzacz CD/MP3
Wyświetlacz 6,5" dotykowy, kolorowy
2 Czujniki parkowania - przód/tył
Czujniki parkowania - przód
Czujniki parkowania - tył
3 Fotele przednie z regulacją wysokości
Fotel kierowcy z regulacją wysokości
Fotel pasażera z regulacją wysokości
4 Kierownica multifunkcyjna
Dwigni zmiany biegów pokryta skórą
Sterowanie radiem w kierownicy
Kierownica pokryta skórą
Sterowanie komputerem pokładowym przy kierownicy
5 Siedzenia tylne dzielone i składane 60/40
Siedzenia tylne dzielone
Siedzenia tylne składane
6 System "Park Pilot"
Czujniki parkowania - przód
Czujniki parkowania - tył
System wspomagający parkowanie
7 Tempomat aktywny z systemem ACC i Front Assist
System ACC - automatyczna regulacja odległości
System Front Assist

WYPOSA ENIE DODATKOWE

L.p. Nazwa elementu wyposażenia

- 1 Koło zapasowe dojazdowe
- 2 +Komplet opon zimowych
- 3 Komputer pokładowy Premium z kolorowym wyświetlaczem (dopłata)
- 4 Lakier specjalny Biały Pure White
- 5 Pakiet Lusterka (dopłata)
 - o wietlenie przestrzeni podczas wsiadania i wysiadania z samochodu
 - Lusterka zewnętrzne elektrycznie składane, po stronie kierowcy aut. przyciemniane i aut. opuszczane po stronie pasażera
- 6 Pakiet Zimowy
 - Dysze spryskiwaczy podgrzewane
 - Fotel kierowcy podgrzewany
 - Fotel pasażera podgrzewany
- 7 System "We Connect Plus" dla systemów nawigacyjnych
- 8 System Car-Net: App Connect
- 9 System kontroli ciśnienia w oponach
- 10 System nawigacji satelitarnej "Discover Media"
- 11 Szyba tylna i boczne szyby w drzwiach z tyłu z dodatkową powłoką zaciemniającą
- 12 Tarcze kół aluminiowe 17" "Nivelles" opony 215/55 (dopłata)

OPIS STANU TECHNICZNEGO ZESPOŁÓW POJAZDU



KABINA KIEROWCY - Szkielet i poszycia zewnętrzne

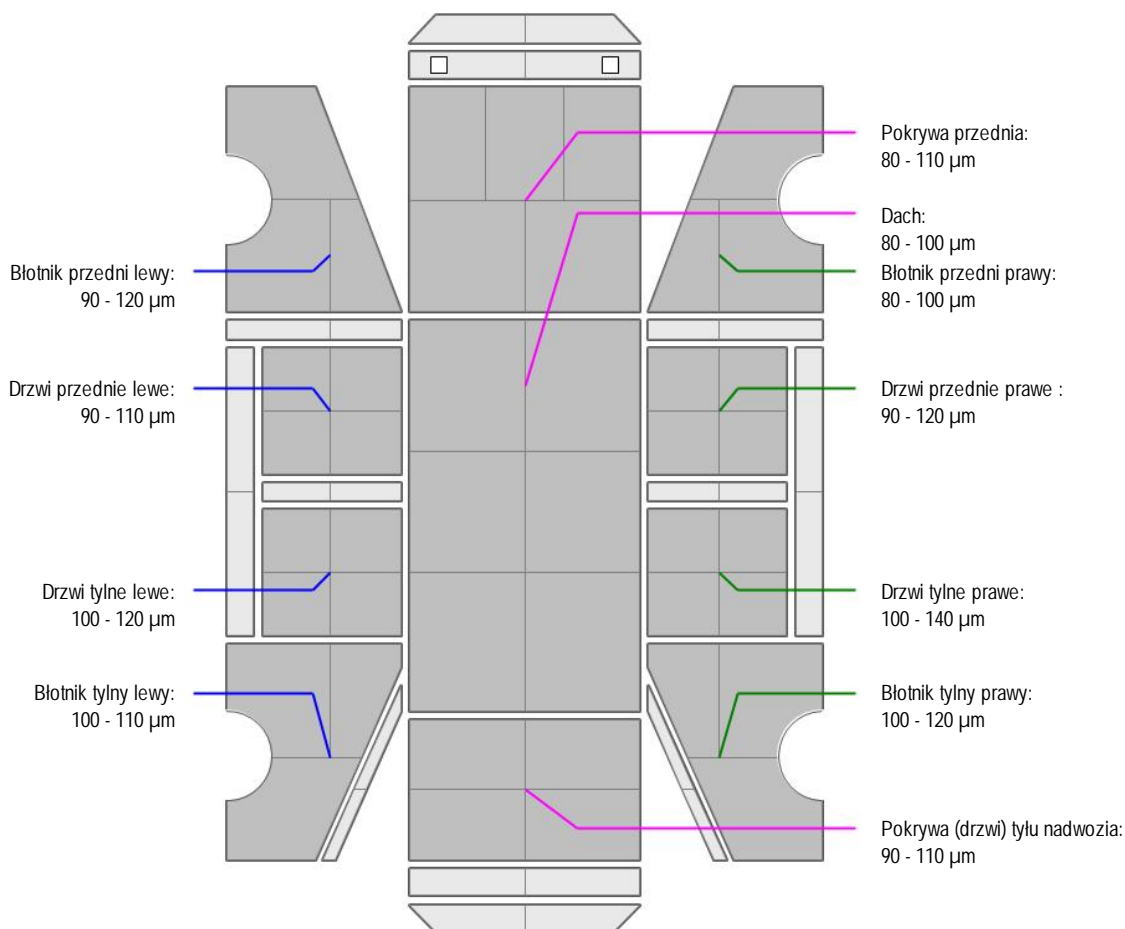
Nadwozie koloru białego z niewielkimi uszkodzeniami na całej powierzchni. Dokonano pomiaru grubości powłoki lakierowej przyzdem elektronicznym. Stwierdzono brak planów napraw blacharsko-lakierniczych nadwozia.

Części nadwozia uszkodzone kwalifikujące się do naprawy/wymiany:

- pokrywa komory silnika – odpryski powłoki lakierowej,
- błotnik przedni lewy – odpryski powłoki lakierowej, wtrącenia korozji w lakierze,
- drzwi przednie lewe – odpryski powłoki lakierowej, porysowane na krawędzi tylnej, klamka porysowana,
- drzwi tylne lewe – wgniecenie punktowe, porysowane,
- błotnik tylny lewy – wgniecenie punktowe, porysowane,
- pokrywa komory bagażnika – porysowana,
- błotnik tylny prawy – wgniecenie punktowe, porysowane,
- drzwi tylne prawe – odpryski powłoki lakierowej na krawędzi tylnej,
- rama drzwi tylnych lewych – odpryski powłoki lakierowej,
- rama drzwi tylnych prawych – wgniecenie z zarysowaniem, porysowana,
- rama drzwi przednich prawych – porysowana.



KABINA KIEROWCY – Opis powłoki lakierowej



L.p.	Nazwa elementu	L / P	Grubo powłoki [μm]	Opis
1	Pokrywa przednia		80 - 110 μm	
2	Dach		80 - 100 μm	
3	Błotnik przedni	L	90 - 120 μm	
4	Drzwi przednie	L	90 - 110 μm	
5	Drzwi tylne	L	100 - 120 μm	
6	Błotnik tylny	L	100 - 110 μm	
7	Błotnik przedni	P	80 - 100 μm	
8	Drzwi przednie	P	90 - 120 μm	
9	Drzwi tylne	P	100 - 140 μm	
10	Błotnik tylny	P	100 - 120 μm	
11	Pokrywa (drzwi) tyłu nadwozia		90 - 110 μm	



WYPOSA ENIE ZEWN TRZNE

Cz ci wyposa enia nadwozia uszkodzone kwalifikuj ce si do naprawy/wymiany:

- zderzak przedni – odpryski powłoki lakierowej,
- krata wlotu powietrza – odpryski powłoki chromowanej,
- zderzak tylny – porysowany, odpryski powłoki lakierowej,
- lusterko zewn trzne prawe – obudowa z odpryskiem lakieru,
- felga przednia prawa – porysowana.

JAZDA KONTROLNA

Wykonano jazdę próbną w warunkach parkingowych pozwalającą na zgrubne określenie stanu technicznego z prędkością nie przekraczającą 10 km/h:

1. Silnik – uruchomiono, praca prawidłowa. Niewielkie zapoczenia płynami eksploatacyjnymi w okolicy korka wlewu oleju, niewielki ubytek materiału przy korku wlewu oleju.
 2. Skrzynia biegów – pracuje poprawnie w sprawdzonym przedziale prędkości.
 3. Układ hamulcowy – pracuje poprawnie w badanym zakresie,
 4. Układ kierowniczy – pracuje poprawnie.
- Wskazania komputera pokładowego: brak nieprawidłowości.

DOKUMENTY I KOMPLETACJA POJAZDU

1	Książka serwisowa	NIE
2	Kluczyki (ilość sztuk)	Przedstawiono 1
3	Dowód rejestracyjny	TAK
4	Zestaw narzędzi fabrycznych	TAK
5	Podnośnik samochodowy	TAK
6	Instrukcja obsługi	TAK
7	Gaśnica	TAK
8	Apteczka	TAK

OPIS ZAMONTOWANEGO W POJEZDZIE OGUMIENIA

Koło	Marka, typ	Bieżnik [mm]	Zużycie [%]
Przednie lewe:	PIRELLI 215/55 R17 94W P 7 CINTURATO S.I. TL	4,5	62
Przednie prawe:	PIRELLI 215/55 R17 94W P 7 CINTURATO S.I. TL	4,0	69
Tylne lewe:	PIRELLI 215/55 R17 94W P 7 CINTURATO S.I. TL	4,5	70 *
Tylne prawe:	PIRELLI 215/55 R17 94W P 7 CINTURATO S.I. TL	4,0	69

KOREKTY WARTOŚCI POJAZDU**KOREKTA ZA PIERWSZĄ REJESTRACJĘ**

(-)

Korekta uwzględnia wpływ daty pierwszej rejestracji pojazdu (pierwszego dopuszczenia do ruchu po zakupieniu pojazdu nowego) na jego wartość. Przyjmuje się, że pojazd bazowy został zarejestrowany po raz pierwszy 15.05.2021. Pojazd wyceniany został zarejestrowany 2 miesiące wcześniej, zatem jego okres eksploatacji jest dłuższy od okresu eksploatacji pojazdu bazowego i stąd wynika ujemna korekta wartości.

KOREKTA ZA WYPOSAŻENIE

(+)

Wyposażenie pojazdu powoduje powiększenie wartości pojazdu, gdy jest wyposażeniem ponadstandardowym oraz jest sprawne, czyli zdolne do spełnienia swojej funkcji. Wielkość korekty wartości bazowej, związanej z wyposażeniem dodatkowym pojazdu została określona na podstawie udziału tego wyposażenia w wartości standardowo wyposażonego nowego pojazdu z uwzględnieniem amortyzacji pojazdu i związanej amortyzacji jego wyposażenia.

KOREKTA ZA PRZEBIEG

(-)

Korekta uwzględnia wpływ przebiegu pojazdu na jego wartość. Wartość bazowa (skorygowana o wpływ pierwszej rejestracji) została określona dla przebiegu normatywnego 93 500 km. Zweryfikowany przebieg wycenianego pojazdu jest większy od normatywnego o 86 801 km. Powoduje to zastosowanie korekty wartości w wysokości -15,62%.

KOREKTY RÓŻNE:

Aktualna sytuacja rynkowa

(-)

Stwierdzone braki i uszkodzenia

(-)

KOREKTY RÓŻNE RAZEM

(-)

KOREKTA ZA OGUMIENIE

(-)

Korekta uwzględnia wpływ stanu ogumienia na wartość pojazdu. Zużycie poszczególnych opon zostało określone z uwzględnieniem zmierzonej wysokości ich bieżnika. Punktem odniesienia jest ogumienie o zużyciu 50%.

Zastrzeżenia ograniczające

- Niniejsza wycena nie jest ofertą handlową.
- Niniejsza wycena służy wyłącznie do oszacowania wartości rynkowej przedmiotu wyceny i nie może być wykorzystywana do żadnego innego celu, niż wymieniony powyżej. Wycena nie może stanowić podstawy do oceny cech i stanu wycenianego obiektu przy jego zakupie.
- Rzeczoznawca nie bierze na siebie odpowiedzialności za wady ukryte (prawne i fizyczne) oraz ewentualne skutki wynikające z dalszego użytkowania przedmiotu wyceny, a także za skutki wykorzystania samej wyceny.
- Powyższa wycena nie jest szczegółową ekspertyzą stanu technicznego przedmiotu wyceny i za taką nie może być uznawana.
- Niniejsza wycena nie może być publikowana w całości w jakimkolwiek dokumencie bez zgody wykonawców i bez uzgodnienia z nimi formy i treści takiej publikacji. Zakaz publikacji nie dotyczy posługiwania się wycenami w umowach cywilno-prawnych zawieranych przez zleceniodawcę i dotyczących przedmiotu wyceny.
- Wycenę przeprowadzono w oparciu o dostarczoną dokumentację oraz badanie organoleptyczne wycenianego obiektu. Nie prowadzono badań diagnostycznych oraz weryfikacji warsztatowej przedmiotu wyceny.
- Niniejsza wycena została sporządzona na podstawie oględzin wycenianego przedmiotu w warunkach występujących w miejscu jego udostępnienia.
- Nie badano tytułu użytkowania, przebiegu eksploatacji ani tytułu własności wycenianego obiektu i ewentualnego istnienia ograniczenia praw rzeczowych, a także prawdziwości danych identyfikacyjnych przedmiotu wyceny zamieszczonych na tabliczkach znamionowych i w przedstawionych dokumentacjach technicznych.
- Nie badano prawidłowości oraz ewentualnych ingerencji w pole numerowe nr VIN nabitego.

RZECZOZNAWCA
mgr inż. Marcin Ciecierski

DOKUMENTACJA FOTOGRAFICZNA



Fot. nr 1



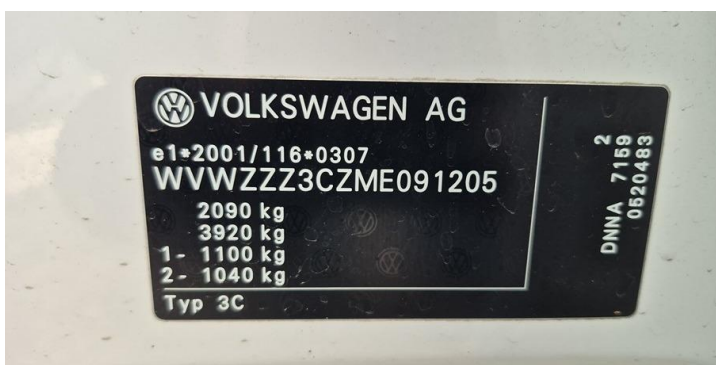
Fot. nr 2



Fot. nr 3



Fot. nr 4



Fot. nr 5



Fot. nr 6



Fot. nr 7



Fot. nr 8



Fot. nr 9



Fot. nr 10



Fot. nr 11



Fot. nr 12



Fot. nr 13



Fot. nr 14



Fot. nr 15



Fot. nr 16



Fot. nr 17



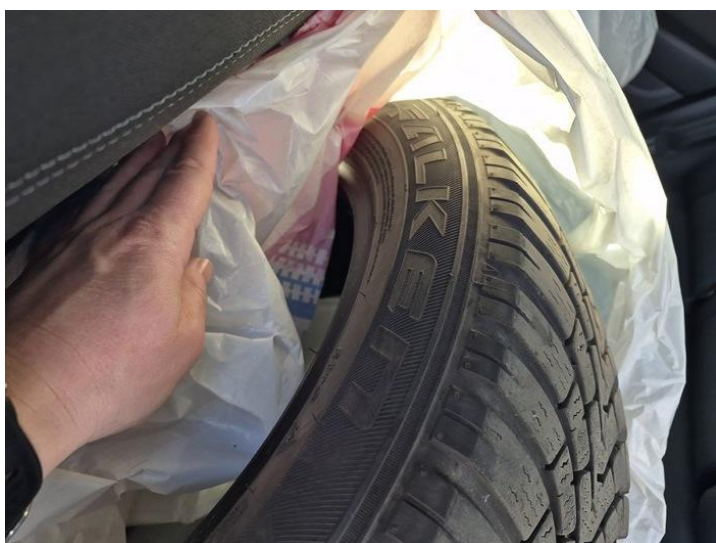
Fot. nr 18



Fot. nr 19



Fot. nr 20



Fot. nr 21



Fot. nr 22



Fot. nr 23



Fot. nr 24



Fot. nr 25



Fot. nr 26



Fot. nr 27



Fot. nr 28



Fot. nr 29



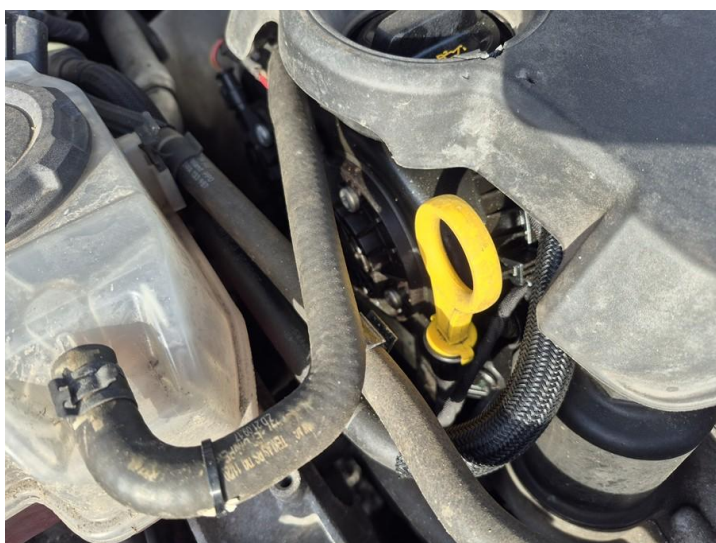
Fot. nr 30



Fot. nr 31



Fot. nr 32



Fot. nr 33



Fot. nr 34



Fot. nr 35



Fot. nr 36



Fot. nr 37



Fot. nr 38



Fot. nr 39



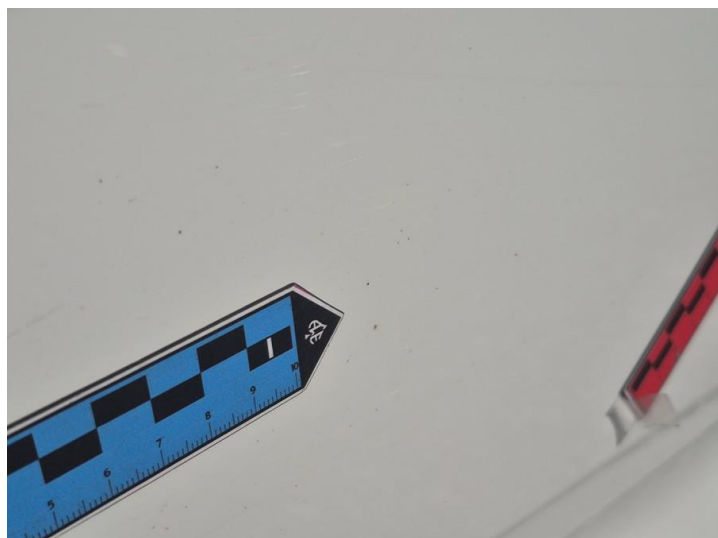
Fot. nr 40



Fot. nr 41



Fot. nr 42



Fot. nr 43



Fot. nr 44



Fot. nr 45



Fot. nr 46



Fot. nr 47



Fot. nr 48



Fot. nr 49



Fot. nr 50



Fot. nr 51



Fot. nr 52



Fot. nr 53



Fot. nr 54



Fot. nr 55



Fot. nr 56



Fot. nr 57



Fot. nr 58



Fot. nr 59



Fot. nr 60



Fot. nr 61



Fot. nr 62



Fot. nr 63



Fot. nr 64



Fot. nr 65



Fot. nr 66



Fot. nr 67



Fot. nr 68



Fot. nr 69



Fot. nr 70



Fot. nr 71



Fot. nr 72



Fot. nr 73



Fot. nr 74



Fot. nr 75



Fot. nr 76



Fot. nr 77



Fot. nr 78



Fot. nr 79



Fot. nr 80



Fot. nr 81



Fot. nr 82



Fot. nr 83



Fot. nr 84



Fot. nr 85



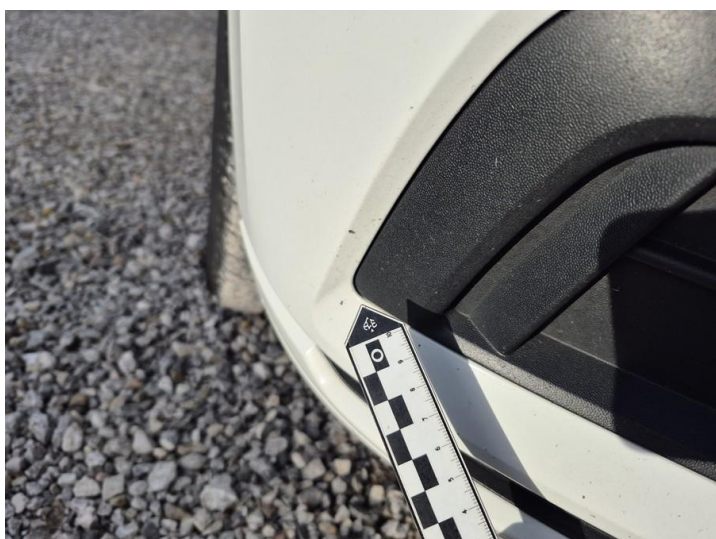
Fot. nr 86



Fot. nr 87



Fot. nr 88



Fot. nr 89



Fot. nr 90



Fot. nr 91



Fot. nr 92



Fot. nr 93



Fot. nr 94



Fot. nr 95



Fot. nr 96



Fot. nr 97



Fot. nr 98



Fot. nr 99



Fot. nr 100



Fot. nr 101



Fot. nr 102



Fot. nr 103