



PARTNER
CRLS

EKSPERTYZA POJAZDU

STRONA TYTUŁOWA

WERSJA 2.06E

DANE ZLECENIODAWCY

Firma VEHIS FINANSE SP. Z O.O.
AL. MURCKOWSKA 14C
40-265 KATOWICE

DANE WYKONAWCY

Firma PARTNER CRLS SP. Z O.O.
Rzeczoznawca MATEUSZ KELER
Nr zlecenia VHS00747/25
Data zlecenia 5 listopad 2025

IDENTYFIKACJA SKRÓCONA POJAZDU

Marka PEUGEOT
Model BOXER
Numer rejestracyjny WW453AN
Rok produkcji 2019
Numer VIN VF3YD3MFC12L44550

LISTA DOKUMENTÓW POJAZDU I AKCESORIÓW

Do oględzin pojazdu przedstawiono:

Dowód rejestracyjny	SKAN	Tablice rejestracyjne	TAK
Klucz główny	TAK	Apteczka	NIE
Klucz zapasowy	NIE	Gaśnica	TAK
Instrukcja obsługi	NIE	Trójkąt ostrzegawczy	TAK
Książka serwisowa	NIE		

OPIS OGÓLNY POJAZDU* - UWAGA

* Opis ogólny sporządzono w oparciu o cechy widoczne. Partner CRLS nie bierze odpowiedzialności za wady ukryte, nie dające się ustalić bez badania specjalistycznego.

ELEMENTY SKŁADOWE EKSPERTYZY

Poniższe elementy stanowią integralną część Ekspertyzy

Ekspertyza - Raport z programu Eurotax	TAK	Ekspertyza - Stan techniczny	TAK
Ekspertyza - Lakier/Ogumienie	TAK	Ekspertyza - Dokumentacja zdjęciowa	TAK



PARTNER
CRLS

EKSPERTYZA POJAZDU

RAPORT EUROTAX

Nr zlecenia

VHS00747/25

Nr rejestracyjny

WW453AN

Raport wykonano w systemie Eurotax firmy Autovista. Raport Eurotax stanowi integralną część niniejszej Ekspertyzy i nie może być prezentowany samodzielnie.



OCENA STANU POJAZDU

DANE ZLECENIA

Numer wyceny	19622
Numer sprawy	VHS00747/25
Zleceniodawca	
Data i miejsce oględzin	
Data wyceny	09.11.2025
Wycena na dzień	09.11.2025
Numer licencji / użytkownik	38107 / Partner CRLS

DANE POJAZDU

Numer rejestracyjny / numer VIN	WW453AN / VF3YD3MFC12L44550
Data pierwszej rejestracji / wiek w miesiącach	29.08.2019 / 75
Rok produkcji	2019
Przebieg rzeczywisty (km) / sposób ustalenia	165 530 / Odczytany
Data następnego badania technicznego	18.08.2026
Lakier	----

Marka	PEUGEOT
Model	Boxer 435 BlueHDi Euro 6 1997ccm - 163KM 3,5t 16-19
Typ	Boxer 435 BlueHDi L4H3
Rodzaj nadwozia / liczba drzwi / liczba miejsc	Furgon, max. wysoki dach / 4 / 3
Pojemność silnika (ccm)	1997
Moc kW / KM	120 / 163
Paliwo / katalizator	Diesel / SCR+EGR+DPF+DOC
Układ / liczba cylindrów	R / 4
Skrzynia / liczba biegów	M / 6
Dopuszczalna masa całkowita	3 500
Masa własna / ładowność	2 165 / 1 335
Rozstaw osi 1 / 2	4 035 /

WYPOSAŻENIE STANDARDOWE POJAZDU

- ABS
- Airbag kierowcy
- Drzwi tylne nieoszkłone, 180 st.
- Felgi stalowe 16"
- Hill Assist - system wspomagający pokonywanie podjazdów
- Kierownica regulowana na głębokość
- Komputer pokładowy
- Lakier niemetalizowany
- Osłony przeciwbłotne przód, tył
- Schówek w desce rozdzielczej, zamykany
- Szyby barwione
- Tapicerka materiałowa
- AFU - system wspomagania nagłego hamowania
- Drzwi boczne prawe przesuwne nieoszkłone
- El. podnoszenie szyb, przód
- Fotel kierowcy z regulacją wysokości, odcinka lędźwiowego i pochylecia oparcia
- Immobiliser
- Koło zapasowe pełnowymiarowe
- Kontrola stabilności ESP
- Ławka 2-osobowa Multi-Flex
- Popielniczka + zapalniczka
- Siedzenie pasażera 2-osobowe
- Ścianka działowa pełna (bez okna)
- Zamek centralny

WYPOSAŻENIE DODATKOWE

- Drzwi tylne nieoszkłone, 270 st. (V)
- Lusterka boczne podgrzewane i składane elektrycznie (V)

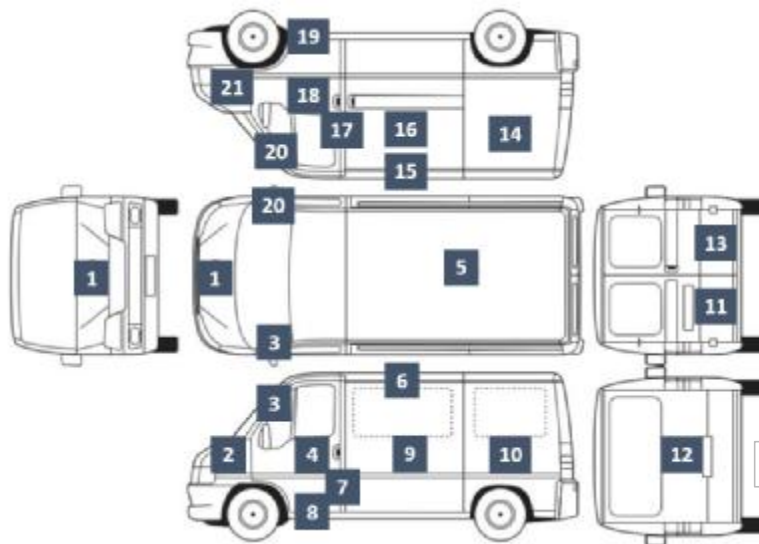
- Ogranicznik do 90km/h i tempomat (V)
- Pakiet Komfort (V)
 - Fotel kierowcy aktywny
 - Kierownica skórzana + dźwignia zmiany biegów w skórze
 - Klimatyzacja automatyczna
 - Pakiet Widoczność
- Półka nad głową kierowcy i pasażera (V)
- Światła do jazdy dziennej LED + światła obrysowe (V)
- WIP Bluetooth (V)
- Zawieszenie tylne wzmocnione (V)



EKSPERTYZA POJAZDU

POMIAR GRUBOŚCI LAKIERU I OGUMIENIA

LAKIER



rysunek pojazdu poglądowy

Wykonano pomiar ręczny grubości powłoki lakierowej [µm]

NUMER I NAZWA ELEMENTU	PRZEDZIAŁ GRUBOŚCI POWŁOKI
1. POKRYWA PRZEDNIA	do 150
2. BŁOTNIK PRZEDNI LEWY	do 150
3. SŁUPEK PRZEDNI LEWY	do 150
4. DRZWI PRZEDNIE LEWE	do 150
5. DACH	do 150
6. RAMA DACHU LEWA	do 150
7. SŁUPEK ŚRODKOWY LEWY	do 150
8. PRÓG LEWY	do 150
9. POSZYCIE/DRZWI ŚRODKOWE LEWE	do 150
10. POSZYCIE/DRZWI TYLNE LEWE	do 150
11. DRZWI TYLNE LEWE	pow. 500
12. POKRYWA TYLNA	-----
13. DRZWI TYLNE PRAWY	pow. 500
14. POSZYCIE/DRZWI TYLNE PRAWY	pow. 500
15. RAMA DACHU PRAWA	do 150
16. POKRYWA/DRZWI ŚRODKOWE PRAWY	do 150
17. SŁUPEK ŚRODKOWY PRAWY	do 150
18. DRZWI PRZEDNIE PRAWY	do 150
19. PRÓG PRAWY	do 150
20. SŁUPEK PRZEDNI PRAWY	do 150
21. BŁOTNIK PRZEDNI PRAWY	do 150

OGUMIENIE

Wykonano pomiar ręczny grubości bieżnika [mm]

PRODUCENT TYP		ROZMIAR	BIEŻNIK
Transmate Transeason Van	PP	225/75/16	4,3
Transmate Transeason Van	PL	225/75/16	4,5
Michelin AGILIS Alpin	TP	225/75/16	2,6
Michelin AGILIS Alpin	TL	225/75/16	3,0
KOŁO PEŁNOWYMIAROWE	KOŁO ZAPASOWE		
0		0	0,0



EKSPERTYZA POJAZDU

OPIS STANU TECHNICZNEGO

NADWOZIE

NAZWA ELEMENTU	RODZAJ USZKODZENIA
ZDERZAK PRZEDNI	ZARYSOWANIE
POKRYWA PRZEDNIA	ODPRYSKI LAKIERU
LUSTERKO LEWE	ZARYSOWANIE
LISTWA ŁUKOWA BŁOTNIKA PRZEDNIEGO LEWEGO	ZARYSOWANIE
PRÓG LEWY	ZARYSOWANIE
DRZWI/POSZYCIE ŚRODKOWE LEWE	ZARYSOWANIE,WGNIECENIE
DRZWI/POSZYCIE TYLNE LEWE	ŚLADY NIEPROFESJONALNEJ NAPRAWY
DRZWI TYLNE LEWE	RDZA/KOROZJA
DRZWI TYLNE PRAWO	ZARYSOWANIE
ZDERZAK TYLNY	ŚLADY NIEPROFESJONALNEJ NAPRAWY
LAMPA TYLNA PRAWA	ZARYSOWANIE
LISTWA ŁUKOWA BŁOTNIKA PRZEDNIEGO LEWEGO	ZARYSOWANIE,WGNIECENIE
LUSTERKO PRAWO	ZARYSOWANIE
RAMA DACHU PRAWA	ZARYSOWANIE
RAMA DACHU LEWA	ZARYSOWANIE
----	----
----	----
----	----
----	----
----	----
----	----

WNĘTRZE

NAZWA ELEMENTU	RODZAJ USZKODZENIA
FOTEL PRZEDNI LEWY	ZABRUDZENIE
TAPICERKA DRZWI PRZEDNICH LEWYCH	ZABRUDZENIE
FOTEL PRZEDNI PRAWY	ZABRUDZENIE
----	----
----	----
----	----
----	----
----	----
----	----
----	----

UWAGI DODATKOWE

Uwagi do opisu nadwozia i wnętrza

- DACH KABINY - ślady taśmy; SZYBA CZOŁOWA - odprysk; DRZWI PRZEDNIE LEWE - zabrudzenie; LISTWA ZA KOŁEM TYLNYM LEWYM - zarysowanie; ZDERZAK TYLNY NAROŻNIK LEWY - zarysowanie; ZDERZAK TYLNY NAROŻNIK PRAWY - zarysowanie; DRZWI TYLNE PRAWO - nie otwierają się; PODUSZKA POWIETRZNA KIEROWNICY - pęknięcie; SCHOWEK ŚRODKOWY - nieprawidłowe mocowanie.



EKSPERTYZA POJAZDU

INFORMACJE DODATKOWE

INFORMACJE DODATKOWE

ZGODNOŚĆ FORMALNA POJAZDU:

POCHODZENIE POJAZDU

BADANIE NUMERU VIN

BADANIE PRAWDZIWOŚCI DANYCH POJAZDU

STAN DROGOMIERZA

POCHODZENIE KRAJOWE INNE

BADANO - STWIERDZONO ZGODNOŚĆ Z DOKUMENTACJĄ

PRZYJĘTO WG OKAZANYCH DOKUMENTÓW/ŹRÓDEŁ.

WERYFIKOWANO

ZABEZPIECZENIE PRZECIWKRADZIEŻOWE:

IMMOBILISER

INNE

STWIERDZONO - DZIAŁA

NIE STWIERDZONO

JAZDA PRÓBNA

URUCHOMIENIE POJAZDU

PRÓBA RUCHOWA

PODJĘTO PRÓBĘ - URUCHOMIONO

PODJĘTO PRÓBĘ - UWAGI - PATRZ KOMENTARZ

KOMENTARZ

- Słyszalny dźwięk z osprzętu silnika, wyczuwalne luzy w zawieszeniu przednim. Na desce rozdzielczej pojawia się komunikat o kontroli oleju silnika oraz airbagu – kontrolka oleju miga. Stan sprzęgła wskazuje na znaczne zużycie. Konieczna dalsza diagnostyka w warunkach warsztatowych. 01.09.2025 Powstanie szkody istotnej Nazwa ubezpieczyciela: PZU Kategorie: uszkodzenie elementów układu nośnego.

KLAUZULE

Opisany w Ekspertyzie stan pojazdu jest wiążący na dzień oględzin.

Rzecznik dokonał odczytu numerów identyfikacyjnych pojazdu oraz wskazań stanu drogomierza bez badania ich poprawności oraz autentyczności.

Ekspertyzę sporządzono w oparciu o dostarczoną dokumentację, badanie organoleptyczne pojazdu w warunkach jego udostępnienia oraz przy wykorzystaniu systemów eksperckich.

Rzecznik nie przeprowadził badań diagnostycznych. Nie ma też wpływu na matematyczne algorytmy, a także bazę wyposażenia standardowego, stosowane w systemach eksperckich.

Rzecznik nie bierze na siebie odpowiedzialności za wady ukryte (prawne i fizyczne) oraz ewentualne skutki wynikające z dalszego użytkowania pojazdu.

Jeżeli do oględzin przedstawiono oryginał dowodu rejestracyjnego, zdjęcia przedstawiają stan faktyczny na dzień oględzin. W przeciwnym razie zdjęcia przedstawiają skan dowodu rejestracyjnego.

Ekspertyza służy wyłącznie do celu w niej wskazanego i nie może być wykorzystywana do żadnego innego celu.

Ekspertyza nie może być publikowana bez zgody Wykonawcy.



PARTNER
CRLS

EKSPERTYZA POJAZDU

DOKUMENTACJA ZDJĘCIOWA

ZDJĘCIA

Ilość zdjęć (bez zdjęć dowodu rejestracyjnego)	142	_____
Zdjęcia poglądowe	TAK	_____
Zdjęcia uszkodzeń	TAK	_____
Zdjęcia dokumentów pojazdu	TAK	_____
Zdjęcia dowodu rejestracyjnego	TAK	_____

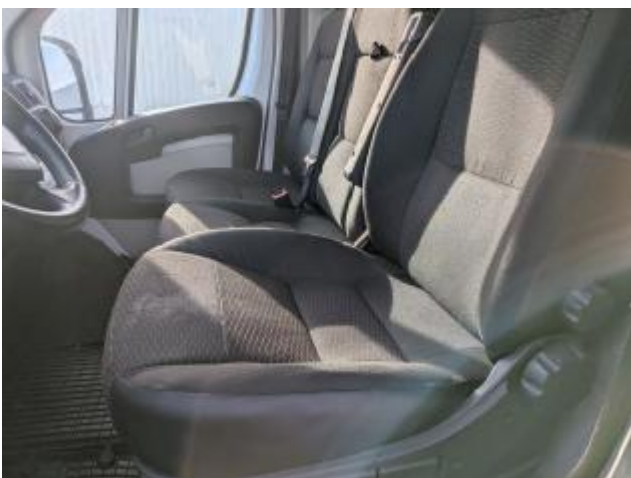
ZDJĘCIA POGLĄDOWE





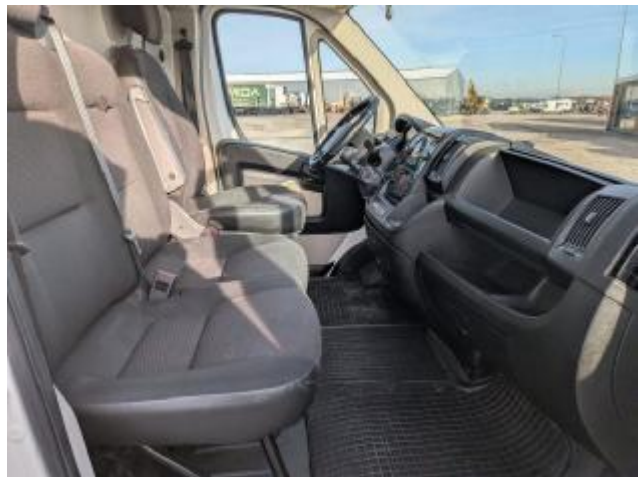














ZDJĘCIA USZKODZEŃ











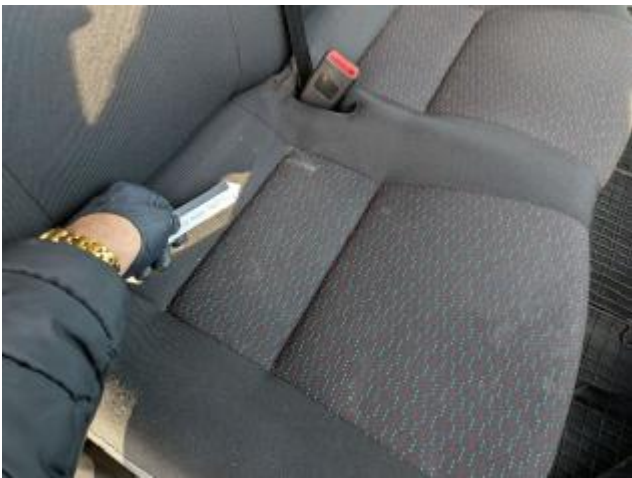
















DOKUMENTY POJAZDU



