

Nr zlecenia: ZLECENIE ZGODNIE Z UMOW

z dnia: 06.10.2025

Zleceniodawca:

IMPULS-LEASING Polska Sp. z o.o.
Al. Jerozolimskie 212A
02-486 Warszawa

Rzeczoznawca:

Sebastian Kurmanowski upr.AutoCons.1234,RS01444.



OPINIA TECHNICZNA

Zadanie: Okrelenie wartości rynkowej pojazdu na potrzeby sprzedaży.

PODSTAWA OPINII

- Zlecenie właściciela zgodnie z obowiązującymi umowami.
- Oględziny pojazdu w dniu 06.10.2025 r. na parkingu w miejscowości Słomczyn, ul. Metalowa 10, 05-600 Grójec.
- Dowód rejestracyjny tymczasowy (scan)Seria-PC/AAK 1581817
- Instrukcja określania wartości pojazdów nr 01/2016 oraz 01/2024.

DANE IDENTYFIKACYJNE POJAZDU

Dane: [T] X-2025

Rodzaj pojazdu:	Samochód terenowy	VIN:	YV1LF68TCK1418935
Marka:	VOLVO	Nr rejestracyjny:	LU665NS
Model pojazdu:	XC 90 2.0 D5 MR`15 E6	Nr Info-Ekspert:	039-06020
Wersja:	Inscription AWD Getr	Rok produkcji:	2018

Wskazanie drogomierza	196397 km
Data pierwszej rejestracji	06.07.2018
Data wykonania badania technicznego	26.08.2024
Rodzaj nadwozia	kombi (uniwersalne) 5 drzwiowe 7 osobowe
Dopuszczalna masa całkowita	2750 kg*

Jednostka nap dow a	z zapłonem samoczynnym
Pojemno / Moc silnika	1969 ccm / 173kW (235KM)
Doładowanie	Turbosp. z chłodn. powietrza
Liczba cylindrów / Układ cylindrów / Liczba zaworów	4 / rz dowy / 16
Rodzaj skrzyni biegów	automatyczna
Rodzaj nap du	AWD (4x4)
Kolor powłoki lakierowej, (rodzaj lakieru)	GRANATOWY 2-warstwowy z efektem mineralnym

WYPOSA ENIE STANDARDOWE

L.p.	Nazwa elementu wyposa enia	L.p.	Nazwa elementu wyposa enia
1	Autoalarm System Volvo Guard	36	Reflektory przednie LED
2	Czujnik deszczu	37	Relingi dachowe zintegrowane
3	Czujniki parkowania - tył	38	Schówek pod podłog baga nika
4	Drzwi tyłu nadwozia otwierane elektrycznie	39	Siedzenia tylne dzielone 40/20/40
5	D wignia zmiany biegów pokryta skór	40	Sterowanie radiem w kierownicy
6	Fotele absorbuj ce energii zderzenia	41	System CTC - system kontroli trakcji w zakr cie
7	Fotele komfortowe	42	System Driver Alert wykrywaj cy zm czenie kierowcy
8	Hamulec postojowy elektryczny z funkcj Auto Hold	43	System informowania o znakach drogowych RSI
9	Immobilizer	44	System ochrony kierowcy/pasa era przed uderzeniami z tyłu WHIPS
10	Kierownica 3-ramienna	45	System ostrzegaj cy przed niezamierzon zmian pasa ruchu LDW
11	Kierownica pokryta skór i aluminium	46	System ostrzegania o awaryjnym hamowaniu EBL
12	Kierownica wielofunkcyjna	47	System poprawy jako ci powietrza w kabinie AQS
13	Klamki zewn trzne w kolorze nadwozia z wyko czeniem aluminiowym	48	System Sensus Connect Infotainment
14	Klimatyzacja automatyczna 2 strefowa	49	System stabilizacji toru jazdy ESC
15	Kluczyk Inscription w kolorze tapicerki	50	System stabilizacji toru jazdy przyczepy TSA
16	Kolumna kierownicy regulowana	51	System sygnalizacji spadku ci nienia w oponach
17	Krata wlotu powietrza chromowana	52	System unikania i łagodzenia zderze na skrzy owaniach
18	Kurtyny powietrzne boczne	53	System unikania i łagodzenia zderze z pieszymi i rowerzystami
19	Listwa na bocznych drzwiach chromowana z logo Inscription	54	System wspomagania hamowania - City Safety
20	Listwa progu baga nika aluminiowa	55	System wspomagania nagłego hamowania EBA
21	Listwy boczne okien chromowane	56	System zabezpiecze bocznych SIPS
22	Listwy progowe Inscription pod wietlane	57	System zapobiegaj cy przewracaniu si samochodu RSC
23	Logo Inscription na zagłówkach foteli	58	System zwalniania pedału hamulca
24	Lusterka zewn trzne składane elektrycznie	59	Szyby barwione
25	Lusterko wewn trzne ciemniane automatycznie	60	wiatła do jazdy dziennej LED
26	Mocowanie fotelika dzieci cego ISOFIX na tylnych skrajnych siedzeniach	61	wiatła p/mgielne przednie
27	Napinacze pasów bezpiecze stwa	62	Tarcze kół aluminiowe 20" 10-ramienne Diamond Cut/Tinted Silver
28	Pakiet czystego wn trza Clean Zone	63	Wska nik temperatury zewn trznej
29	Pakiet O wietlenia Wn trza poziom III	64	Wspomaganie układu kierowniczego
30	Podłokietnik centralny przedni	65	Wybór trybów jazdy Drive Mode
31	Podłokietniki dla 3 rz du siedze	66	Wyko czenie wn trza Inscription Linear Walnut
32	Poduszka powietrzna kierowcy	67	Wyko czenie zewn trzne z przodu elementami chromowanymi
33	Poduszka powietrzna kolanowa kierowcy	68	Wy wietlacz zegarów 12,3" cyfrowy

- | | | | |
|----|--|----|-----------------------------------|
| 34 | Poduszka powietrzna pasera z mo liwo ci odł czenia | 69 | Zamek centralny zdalnie sterowany |
| 35 | Poduszki powietrzne boczne przednie | 70 | Zestaw gło nomówi cy "Bluetooth" |

L.p. Nazwa pakietu / elementu pakietu wyposa enia standardowego

- 1 ABS + EBD - system dystrybucji siły hamowania
ABS - system zapobiegaj cy blokowaniu kół
System dystrybucji siły hamowania elektroniczny EBD
- 2 Audio System High Performance
Głośniki 10 szt.
Złącze "USB"
Złącze "AUX"
Wyświetlacz 9" dotykowy
Wzmacniacz audio 330W
- 3 Fotel kierowcy regulowany elektrycznie z pamięcią poło enia
Fotel kierowcy regulowany elektrycznie
Fotel kierowcy z pamięcią poło enia
- 4 Fotel pasera regulowany elektrycznie z pamięcią poło enia
Fotel pasera z pamięcią poło enia
Fotel pasera regulowany elektrycznie
- 5 Fotele komfortowe z tapicerką skózaną Nappa
Tapicerka ze skóry Nappa (8**A)
Fotele komfortowe
- 6 Fotele przednie z regulacją elektryczną odcinka l d wowego
Fotel kierowcy z regulacją odcinka l d wowego elektryczną
Fotel pasera z regulacją odcinka l d wowego elektryczną
- 7 Lusterka zewnętrzne podgrzewane i regulowane elektrycznie
Lusterka zewnętrzne regulowane elektrycznie
Lusterka zewnętrzne podgrzewane elektrycznie
- 8 System Bezpieczeństwa Intellisafe Assist
Tempomat aktywny
System wspomagający utrzymanie pojazdu na pasie ruchu (LKA)
System ostrzegania Distance Alert
System Queue Assist
- 9 Szyby przednie i tylne regulowane elektrycznie
Szyby przednie regulowane elektrycznie
Szyby tylne regulowane elektrycznie

WYPOSA ENIE DODATKOWE

L.p. Nazwa elementu wyposa enia

- 1 Asystent parkowania równoległego i prostopadłego (dopłata)
Czujniki parkowania - przód
Czujniki parkowania - tył
Asystent parkowania równoległego
Asystent parkowania prostopadłego
- 2 +Dywaniki gumowe kpl
- 3 Fotele przednie z funkcją masażu
Fotel kierowcy z funkcją masażu
Fotel pasera z funkcją masażu
- 4 Gniazdo 12V w bagażniku
- 5 Kamera 360°
- 6 Kierownica podgrzewana
- 7 Kierownica sportowa pokryta skórą (dopłata)
Kierownica sportowa
Kierownica pokryta skórą
- 8 Klimatyzacja automatyczna 4 strefowa (dopłata)
- 9 Koło zapasowe dojazdowe
- 10 Lakier metalizowany "Magic Blue"
- 11 Pakiet Family
Poduszka podwyższenia dla dziecka zintegrowana z tylnym siedzeniem
Zabezpieczenie drzwi tylnych przed otwarciem od wewnątrz elektrycznie
- 12 Pakiet Luxury Seat (dopłata)
Fotele komfortowe
Fotel kierowcy z regulacją podparcia pod udami elektryczną
Fotel pasera z regulacją podparcia pod udami elektryczną
Fotele przednie z regulacją elektryczną podparcia bocznych

- 13 Tapicerka ze skóry Nappa perforowana
 Pakiet Xenium
 Dach panoramiczny
 Rolety p/słoneczne szyb tylnych bocznych
 Lusterka zewn trzne ciemniane automatycznie
 Kamera cofania
 Wyko czenie deski rozdzielczej skór
 Wy wietlacz Head-Up
- 14 Podsufitka z materiału w kolorze czarnym
- 15 Reflektory przednie aktywne Full LED (dopłata)
- 16 Siedzenia tylne podgrzewane
- 17 Spryskiwacze reflektorów
- 18 System Apple Carplay
- 19 System bezkluczykowego dost pu do pojazdu Keyless Entry
- 20 System nawigacji satelitarnej Sensus
- 21 Szyby tylne przyciemniane
- 22 Tarcze kół aluminiowe 21" 8-ramienne Diamond Cut/Silver Bright I (dopłata)
- 23 Zagłówki siedze tylnych składane elektrycznie
- 24 Zawieszenie pneumatyczne Four-C
 Zawieszenie pneumatyczne
 Zawieszenie aktywne Four-C

OPIS ZAMONTOWANEGO W POJE DZIE OGUMIENIA

Koło	Marka, typ	Bieżnik [mm]
Przednie lewe:	*MICHELIN 265/40 R21 105V XL LATITUDE ALPIN (4316)	3,0
Przednie prawe:	*MICHELIN 265/40 R21 105V XL LATITUDE ALPIN (4316)	3,0
Tylne lewe:	*MICHELIN 295/35 R21 107V XL LATITUDE ALPIN TL	3,5
Tylne prawe:	*MICHELIN 295/35 R21 107V XL LATITUDE ALPIN TL	3,5

KOREKTY WARTO CI POJAZDU

KOREKTA ZA PIERWSZ REJESTRACJ

(+)

Korekta uwzgl dnia wpływ daty pierwszej rejestracji pojazdu (pierwszego dopuszczenia do ruchu po zakupieniu pojazdu nowego) na jego wartość. Przyjmuje się, że pojazd bazowy został zarejestrowany po raz pierwszy 15.05.2018. Pojazd wyceniany został zarejestrowany 2 miesiące później, zatem jego okres eksploatacji jest krótszy od okresu eksploatacji pojazdu bazowego i stąd wynika dodatnia korekta wartości.

KOREKTA ZA WYPOSA ENIE

(+)

Wyposażenie pojazdu powoduje podwyższenie wartości pojazdu, gdy jest wyposażeniem ponadstandardowym oraz jest sprawne, czyli zdolne do spełnienia swojej funkcji. Wielkość korekty wartości bazowej, związanej z wyposażeniem dodatkowym pojazdu została określona na podstawie udziału tego wyposażenia w wartości standardowo wyposażonego nowego pojazdu z uwzględnieniem amortyzacji pojazdu i związanej amortyzacji jego wyposażenia.

KOREKTA ZA PRZEBIEG

(-)

Korekta uwzgl dnia wpływ przebiegu pojazdu na jego wartość. Wartość bazowa (skorygowana o wpływ pierwszej rejestracji) została określona dla przebiegu normatywnego 172 500 km. Zweryfikowany przebieg wycenianego pojazdu jest większy od normatywnego o 23 897 km. Powoduje to zastosowanie korekty wartości w wysokości -4,30%.

KOREKTY RÓ NE:

Zadana szacunkowa korekta z tytułu wcześniejszych napraw

(-)

Naprawy powypadkowe samochodów szczególnie, w pierwszych latach eksploatacji mogą powodować obniżenie ich wartości w odniesieniu do pojazdów bezwypadkowych. Poziom utraty wartości może wzrastać w przypadku niskiej jakości napraw i odpowiednio małe w nowych pojazdach naprawianych z zachowaniem norm naprawczych producenta pojazdu. W pojazdach wieloletnich profesjonalnie wykonane naprawy powypadkowe mogą powodować usprawnienie pojazdu w stosunku do jego stanu technicznego jak przed szkodami (awariami) i skutkować wzrostem ich wartości.

Aktualno badania techniczne

(-)

Podstawą do zastosowania korekty jest wada prawna w postaci zakazu użytkowania pojazdu na dzień 12.10.2025, koszt wykonania wymaganego badania technicznego jak to, szczególnie w przypadku pojazdów wieloletnich i trwale wyłączonych z eksploatacji, ewentualna konieczność przeprowadzenia usprawniających pojazd napraw.

Stwierdzone braki i uszkodzenia

(-)

Stwierdzone braki i uszkodzenia. Brak możliwości wykonania jazdy próbnej.

Jeden klucz

(-)

KOREKTY RÓŻNE RAZEM (-)

KOREKTA ZA OGUMIENIE (-)

Korekta uwzględnia wpływ stanu ogumienia na wartość pojazdu. Zużycie poszczególnych opon zostało określone z uwzględnieniem zmierzonej wysokości ich bieżnika. Punktem odniesienia jest ogumienie o zużyciu 50%.

OPIS STANU TECHNICZNEGO ZESPOŁÓW POJAZDU

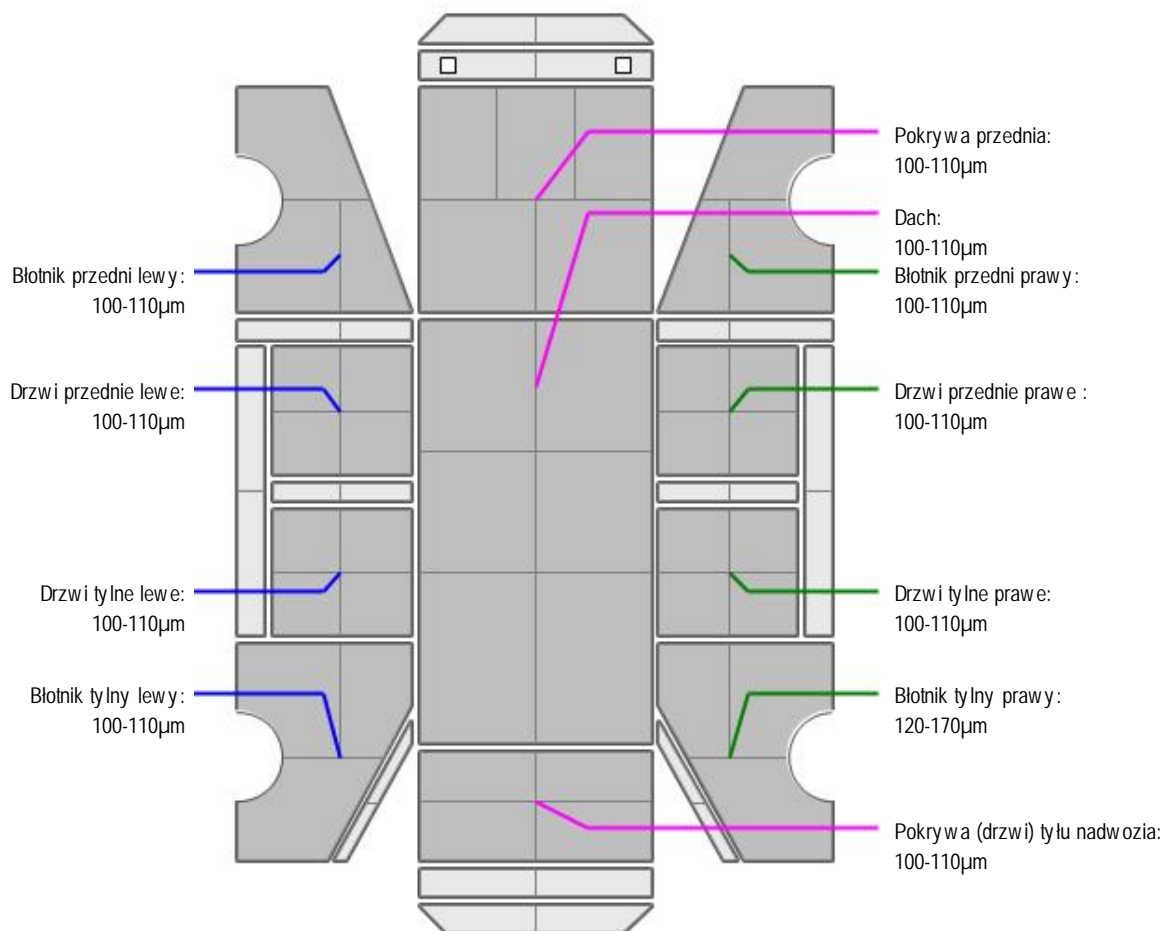


NADWOZIE - Szkielet i poszycia zewn. trznie

L.p.	Nazwa elementu	L / P	Rodzaj uszkodzenia	Opis	Fot. nr
1	Błotnik przedni	L	Odpryski powłoki lakierowej		
2	Błotnik przedni	P	Wgnieciony z zarysowaniami powłoki lakierowej		
3	Pokrywa przednia		Odpryski powłoki lakierowej, zarysowania powłoki.		
4	Drzwi boczne przednie	L	Odpryski powłoki lakierowej na krawędzi tylnej.		
5	Drzwi boczne przednie	P	Odpryski powłoki lakierowej, zarysowania.		
6	Drzwi boczne tylne	L	Odpryski powłoki lakierowej, zarysowania.		
7	Drzwi boczne tylne	P	Odpryski powłoki lakierowej, zarysowania. wniecenie.		
8	Próg	L	Zarysowania powłoki lakierowej		
9	Próg	P	Zarysowania powłoki lakierowej		
10	Błotnik tylny	L	Zarysowania powłoki lakierowej		
11	Błotnik tylny	P	Odpryski powłoki lakierowej, zarysowania.		
12	Drzwi tyłu nadwozia		Wgniezione z zarysowaniami powłoki lakierowej		



NADWOZIE – Opis powłoki lakierowej



L.p.	Nazwa elementu	L / P	Grubość powłoki [µm]	Opis
1	Pokrywa przednia		100-110µm	
2	Dach		100-110µm	
3	Błotnik przedni	L	100-110µm	
4	Drzwi przednie	L	100-110µm	
5	Drzwi tylne	L	100-110µm	
6	Błotnik tylny	L	100-110µm	
7	Błotnik przedni	P	100-110µm	
8	Drzwi przednie	P	100-110µm	
9	Drzwi tylne	P	100-110µm	
10	Błotnik tylny	P	120-170µm	
11	Pokrywa (drzwi) tyłu nadwozia		100-110µm	



NADWOZIE – Wyposażenie zewnętrzne

L.p.	Nazwa elementu	L / P	Rodzaj uszkodzenia	Opis	Fot. nr
1	Zderzak przedni		Odpryski powłoki lakierowej. Brak za lepki haka holowniczego.		
2	Spoiler przedni		Wgnieciony, zarysowany.		
3	Reflektor	P	Zarysowania.		
4	Zderzak tylny		Zarysowania powłoki lakierowej.		

5	Poszycie dolne zderzaka tylnego		Wgniecenie , zarysowania powłoki.		
---	---------------------------------	--	-----------------------------------	--	--

- Wykładzina góna silnika- p kni cia, ubytek materiału.
- Wykładzina pokrywy silnika- rozdracie materiału, ubytki materiału.
- Tablica rej. przednia- odpryski powłoki,zarysowania.
- Listwa łukowa błotnika tl- zarysowania.
- Listwa łukowa błotnika tp- zarysowania.
- Nakładka progowa prawa- zarysowania.
- Nakładka progowa lewa- p kni ta, wgnieciona,zarysowana.



NADWOZIE – Wyposażenie wewn trzne

L.p.	Nazwa elementu	L / P	Rodzaj uszkodzenia	Opis	Fot. nr
1	Fotel przedni kpl.	L	Zabrudzenia.		
2	Fotel przedni kpl.	P	Zabrudzony, zarysowania poszycia.		
3	Kanapa tylna		Zabrudzenia.		
4	Akumulator		Zu yty		

- Wykładziny komory baga nika - zabrudzenia, plamy, zarysowania.
- Osłona chromowa tunelu centralnego- ubytki materiału.
- Kratka nawiewu rodkowa lewa- uszkodzona,brak uchwytu kierunku nawiewu.
- Kratka nawiewu rodkowa prawa- brak uchwytu kierunku nawiewu.
- Roleta przestrzeni ładunkowej- brak.



PODWOZIE – ZAWIESZENIE I KOŁA

L.p.	Nazwa elementu	L / P	Rodzaj uszkodzenia	Opis	Fot. nr
1	Opona koła przedniego	L	lady ,, starzenia ,, opon.		
2	Opona koła przedniego	P	lady ,, starzenia ,, opon.		
3	Opona koła tylnego	L	lady ,, starzenia ,, opon.		
4	Opona koła tylnego	P	lady ,, starzenia ,, opon.		
5	Tarcza koła przedniego ze stopu lekkiego	L	Zadrapania kraw dzi bocznej		
6	Tarcza koła przedniego ze stopu lekkiego	P	Zadrapania kraw dzi bocznej		
7	Tarcza koła tylnego ze stopu lekkiego	L	Zadrapania kraw dzi bocznej		
8	Tarcza koła tylnego ze stopu lekkiego	P	Zadrapania kraw dzi bocznej		

Zgodnie z DOT przednie opony pochodz z 2016 r (DOT 4316).



UKŁAD HAMULCOWY

Elementy cierne układu hamulcowego pokryte rdzawym nalotem.

JAZDA KONTROLNA

Pomimo podł czenia zewn. źródła pr du nie uruchomiono pojazdu. Przy próbie uruchomienia wy wietla si komunikat o wymaganym serwisie układu ad-Blue i braku mo liwo ci uruchomienia pojazdu. Widoczne nieszczelności w okolicy chłdnicy układu EGR- do dalszej weryfikacji warsztatowej.

DOKUMENTY I KOMPLETACJA POJAZDU

- | | | |
|---|----------------------|---------------------------------------|
| 1 | Ksi ka serwisowa | NIE |
| 2 | Kluczyki (ilo sztuk) | Jeden kluczyk |
| 3 | Dowód rejestracyjny | NIE Okazano scan dowodu tymczasowego. |

4	Zestaw narz dzi fabrycznych	TAK
5	Podno nik samochodowy	TAK
6	Instrukcja obsługi	NIE
7	Ga nica	NIE
8	Trójk t ostrzegawczy	NIE
9	Apteczka	TAK

Pojazd z rynku wtórnego windykacji.

Pojazd zabrudzony, zastawiony innymi pojazdami- mo liwo wyst pienia dodatkowych uszkodze niemo liwych do stwierdzenia w trakcie ogl dzin

POZOSTAŁE INFORMACJE

1 Pochodzenie pojazdu

Pojazd z rynku krajowego.

2 Badanie poprawno ci numerów identyfikacyjnych

Numer identyfikacyjny pojazdu odczytano z natury i potwierdzono jego zgodno z zapisem w dowodzie rejestracyjnym.

Dane dotycz ce pojazdu zostały przyj te w oparciu o przedstawione dokumenty i zgodnie z zakresem zlecenia nie były weryfikowane, nie badano tak e zgodno ci wskazania drogomierza z faktycznym całkowitym przebiegiem pojazdu ani poprawno ci naniesienia numerów identyfikacyjnych. Fabryka Wycen Sp. z o.o. nie bierze odpowiedzialno ci za wykorzystanie niniejszej oceny technicznej jako ródła informacji o poje dzie przy jego zakupie.

Ustalenie wszystkich uszkodze , wad i braków w kompletacji pojazdu nie jest mo liwe w warunkach parkingowych, konieczna weryfikacja w warunkach warsztatowych.

Dokument wystawiony elektronicznie, wa ny bez podpisu

DOKUMENTACJA FOTOGRAFICZNA



Fot. nr 1



Fot. nr 2



Fot. nr 3



Fot. nr 4



Fot. nr 5



Fot. nr 6



Fot. nr 7



Fot. nr 8



Fot. nr 9



Fot. nr 10



Fot. nr 11



Fot. nr 12



Fot. nr 13



Fot. nr 14



Fot. nr 15



Fot. nr 16



Fot. nr 17



Fot. nr 18



Fot. nr 19



Fot. nr 20



Fot. nr 21



Fot. nr 22



Fot. nr 23



Fot. nr 24



Fot. nr 25



Fot. nr 26



Fot. nr 27



Fot. nr 28



Fot. nr 29



Fot. nr 30



Fot. nr 31



Fot. nr 32



Fot. nr 33



Fot. nr 34



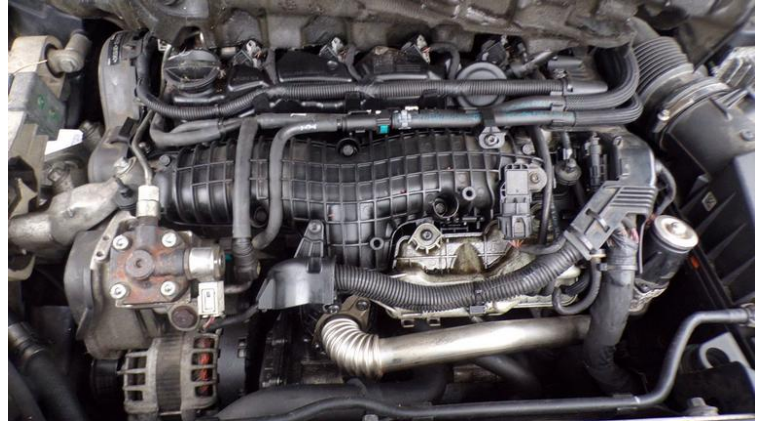
Fot. nr 35



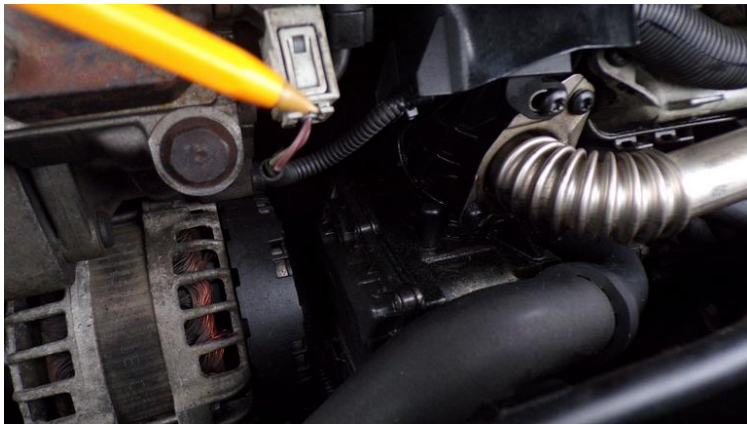
Fot. nr 36



Fot. nr 37



Fot. nr 38



Fot. nr 39



Fot. nr 40



Fot. nr 41



Fot. nr 42



Fot. nr 43



Fot. nr 44



Fot. nr 45



Fot. nr 46



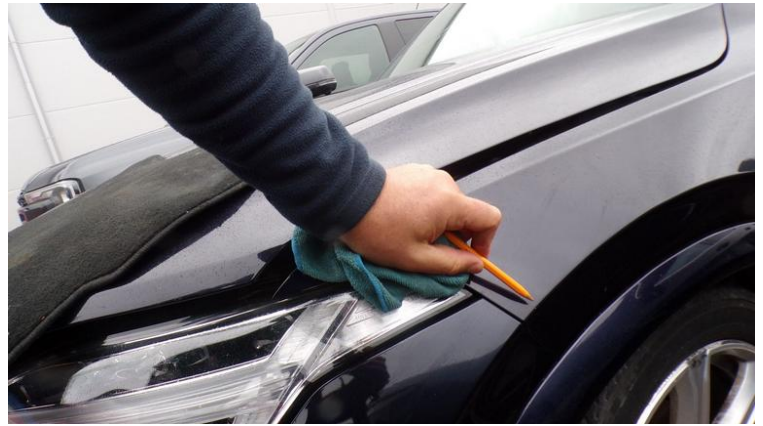
Fot. nr 47



Fot. nr 48



Fot. nr 49



Fot. nr 50



Fot. nr 51



Fot. nr 52



Fot. nr 53



Fot. nr 54



Fot. nr 55



Fot. nr 56



Fot. nr 57



Fot. nr 58



Fot. nr 59



Fot. nr 60



Fot. nr 61



Fot. nr 62



Fot. nr 63



Fot. nr 64



Fot. nr 65



Fot. nr 66



Fot. nr 67



Fot. nr 68



Fot. nr 69



Fot. nr 70



Fot. nr 71



Fot. nr 72



Fot. nr 73



Fot. nr 74



Fot. nr 75



Fot. nr 76



Fot. nr 77



Fot. nr 78



Fot. nr 79



Fot. nr 80



Fot. nr 81



Fot. nr 82



Fot. nr 83



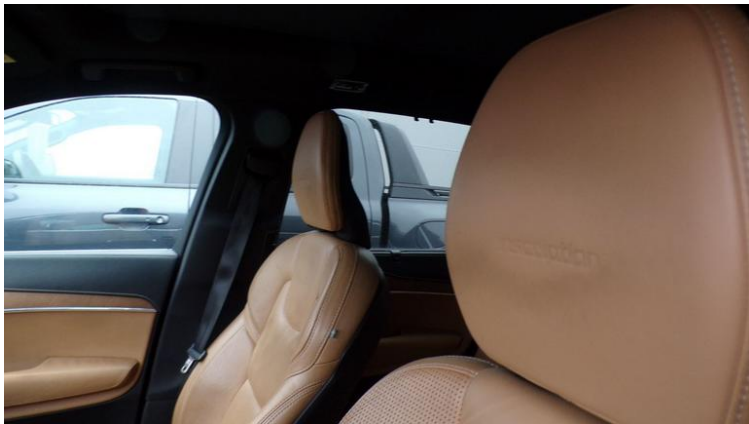
Fot. nr 84



Fot. nr 85



Fot. nr 86



Fot. nr 87



Fot. nr 88



Fot. nr 89



Fot. nr 90



Fot. nr 91



Fot. nr 92



Fot. nr 93



Fot. nr 94



Fot. nr 95



Fot. nr 96



Fot. nr 97

Dokument wystawiony elektronicznie, wany bez podpisu

Opinia numer: 11/10/2025IMP

z dnia: 12.10.2025

Klauzule i zastrzeżenia:

1. Nie weryfikowano odczytanego stanu drogomierza z zapisami w urzędzeniach elektronicznych pojazdu.
2. Niniejsza ekspertyza służy wyłącznie do oszacowania wartości rynkowej przedmiotu wyceny i nie może być wykorzystywana do żadnego innego celu, ni wymieniony powyżej. W szczególności wycena nie może stanowić podstawy do oceny cech i stanu wycenianego obiektu przy jego zakupie.
3. Niniejsza wycena nie jest ofertą handlową.
4. Rzeczoznawca nie bierze na siebie odpowiedzialności za wady ukryte (prawne i fizyczne) oraz ewentualne skutki wynikające z dalszego użytkowania przedmiotu wyceny, a także za skutki wykorzystania samej wyceny.
5. Niniejsze opracowanie nie może być wykorzystane do żadnego innego celu niż określony w treści opinii i nie może być publikowane w całości w jakimkolwiek dokumencie bez zgody wykonawcy i bez uzgodnienia z nim formy i treści takiej publikacji.
6. Bez zgody autora opinii zabrania się jej powielania.
7. Nie badano tytułu użytkownika ani tytułu własności badanego pojazdu lub elementów, w tym ewentualnego istnienia ograniczonych praw rzeczowych.
8. Powyższa wycena nie jest ekspertyzą stanu technicznego przedmiotu wyceny i za taką nie może być uznawana, w szczególności nie może być traktowana, jako gwarancja sprzedaży przedmiotu wyceny za oszacowaną wartość.
9. Wycenę przeprowadzono w oparciu o dostarczoną dokumentację oraz badanie organoleptyczne wycenianego obiektu. Nie prowadzono badań diagnostycznych oraz weryfikacji warsztatowej przedmiotu wyceny.
10. Niniejsza wycena została sporządzona na podstawie oględzin wycenianego przedmiotu w warunkach występujących w miejscu udostępnienia.