

Nr zlecenia: ZLECENIE ZGODNIE Z UMOW

z dnia: 06.10.2025

Zleceniodawca:

IMPULS-LEASING Polska Sp. z o.o.
Al. Jerozolimskie 212A
02-486 Warszawa

Rzeczoznawca:

Sebastian Kurmanowski upr.AutoCons.1234,RS01444.



OPINIA TECHNICZNA

Zadanie: Określenie wartości rynkowej pojazdu na potrzeby sprzedaży.

PODSTAWA OPINII

- Zlecenie właściciela zgodnie z obowiązującymi umowami.
- Oględziny pojazdu w dniu 07.10.2025 r. na parkingu w miejscowości Słomczyn, ul. Metalowa 10, 05-600 Grójec.
- Dowód rejestracyjny Tymczasowy (scan)Seria-PC/AAI 7016200.
- Instrukcja określania wartości pojazdów nr 01/2016 oraz 01/2024.

DANE IDENTYFIKACYJNE POJAZDU

Dane: [D] X-2025

Rodzaj pojazdu:	Samochód ciężarowy do 3.5t	VIN:	VF7YDBNFC12P33286
Marka:	CITROËN	Nr rejestracyjny:	LU127MA
Model pojazdu:	Jumper 35 2.2 BlueHDi MR`14 E6.2 3.5t	Nr Info-Ekspert:	008-04313
Wersja:	35+ L4H3 Control	Rok produkcji:	2020

Wskazanie drogomierza	169825 km
Data pierwszej rejestracji	13.08.2020
Data wykonania badania technicznego	13.08.2023
Rodzaj nadwozia	furgon z podwyższonym dachem, wydłużony 4 drzwiowy 3 osobowy
Dopuszczalna masa całkowita	3500 kg*

Liczba osi / Rodzaj napędu / Skrzynia biegów	2 / przedni (4x2) / manualna
Rozstaw osi	4035 mm
Jednostka napędowa	z zapłonem samoczynnym
Pojemność / Moc silnika	2179 ccm / 103kW (140KM)
Doładowanie	Turbosp. z chłodn. powietrza
Liczba cylindrów / Układ cylindrów	4 / rz. dowy
Norma spalin	E6.2
Kolor powłoki lakierowej, (rodzaj lakieru)	biały 2-warstwowy typu uni

WYPOSAŻENIE STANDARDOWE

L.p. Nazwa elementu wyposażenia	L.p. Nazwa elementu wyposażenia
1 Antena dachowa	11 Przegroda przestrzeni bagażowej
2 Drzwi boczne prawe przesuwne	12 System elektronicznej kontroli toru jazdy ESP
3 Drzwi tylne dwuskrzydłowe	13 System wspomagania pokonywania wzniesień Hill Assist
4 Fotel kierowcy z manualną regulacją wzdłużną, pochylenia oparcia	14 Szyby przednie regulowane elektrycznie
5 Fotel pasażera podwójny	15 Wiatła obrysowe
6 Immobilizer	16 Tapicerka materiałowa "Darko Noir"
7 Kolumna kierownicy regulowana	17 Tarcze kół stalowe 16"
8 Koło zapasowe pełnowymiarowe	18 Wspomaganie układu kierowniczego
9 Komputer pokładowy	19 Wyłożenie ścian bocznych płyt do 1/2 wysokości
10 Poduszka powietrzna kierowcy	20 Zamek centralny zdalnie sterowany

L.p. Nazwa pakietu / elementu pakietu wyposażenia standardowego

- 1 ABS + EBD + system wspomagania nagłego hamowania
ABS - system zapobiegający blokowaniu kół
System wspomagania nagłego hamowania
System dystrybucji siły hamowania elektroniczny EBD
- 2 Fartuchy p/błotne 4 szt.
Fartuchy p/błotne przednie
Fartuchy p/błotne tylne
- 3 Lusterka zewnętrzne podgrzewane i regulowane elektrycznie
Lusterka zewnętrzne regulowane elektrycznie
Lusterka zewnętrzne podgrzewane elektrycznie

WYPOSAŻENIE DODATKOWE

- #### L.p. Nazwa elementu wyposażenia
- 1 Czujniki cofania
 - 2 Drzwi tylne dwuskrzydłowe otwierane o 270 stopni (dopłata)
 - 3 +Kamera cofania
 - 4 Pakiet Komfort
Klimatyzacja automatyczna
Wycieraczki z czujnikiem deszczu
Wiatła mijania włączane automatycznie
Kierownica pokryta skórą
Fotel kierowcy amortyzowany
 - 5 +Podłoga wyłożona, wyłożenie ścian sklejkami
 - 6 Półka podsufitowa
 - 7 Radiodbiornik + Bluetooth + USB + sterowanie radiem w kierownicy
Radioodtwarzacz
Sterowanie radiem w kierownicy
Złotce "USB"
System Bluetooth
 - 8 Zawieszenie wzmocnione

OPIS ZAMONTOWANEGO W POJE DZIE OGUMIENIA

Koło	Marka, typ	Bieżnik [mm]
Przednie lewe:	*COLINS CARGO VAN 2 225/65R16C 112/110R	4,0
Przednie prawe:	*COLINS CARGO VAN 2 225/65R16C 112/110R	4,0
Tylne lewe:	*COLINS CARGO VAN 2 225/65R16C 112/110R	9,0
Tylne prawe:	*COLINS CARGO VAN 2 225/65R16C 112/110R	9,0

KOREKTY WARTO CI POJAZDU

KOREKTA ZA PIERWSZ REJESTRACJ (+)

Korekta uwzgl dnia wpływ daty pierwszej rejestracji pojazdu (pierwszego dopuszczenia do ruchu po zakupieniu pojazdu nowego) na jego wartość. Przyjmuje się, że pojazd bazowy został zarejestrowany po raz pierwszy 15.05.2020. Pojazd wyceniany został zarejestrowany 3 miesiące później, zatem jego okres eksploatacji jest krótszy od okresu eksploatacji pojazdu bazowego i stąd wynika dodatnia korekta wartości.

KOREKTA ZA WYPOSA ENIE (+)

Wyposażenie pojazdu powoduje powiększenie wartości pojazdu, gdy jest wyposażeniem ponadstandardowym oraz jest sprawne, czyli zdolne do spełnienia swojej funkcji. Wielkość korekty wartości bazowej, związanej z wyposażeniem dodatkowym pojazdu została określona na podstawie udziału tego wyposażenia w wartości standardowo wyposażonego nowego pojazdu z uwzgl dnieniem amortyzacji pojazdu i związanej amortyzacji jego wyposażenia.

KOREKTA ZA PRZEBIEG (-)

Korekta uwzgl dnia wpływ przebiegu pojazdu na jego wartość. Wartość bazowa (skorygowana o wpływ pierwszej rejestracji) została określona dla przebiegu normatywnego 165 200 km. Zweryfikowany przebieg wycenianego pojazdu jest większy od normatywnego o 4 625 km. Powoduje to zastosowanie korekty wartości w wysokości -0,83%.

KOREKTY RÓ NE:

Aktualno badania techniczne (-)

Podstaw do zastosowania korekty jest wada prawna w postaci zakazu użytkowania pojazdu na dzień 11.10.2025, koszt wykonania wymaganego badania technicznego jak tego, szczególnie w przypadku pojazdów wieloletnich i trwale wycozanych z eksploatacji, ewentualna konieczność przeprowadzenia usprawniającej pojazd naprawy.

Stwierdzone braki i uszkodzenia (-)

Jeden kluczyk (-)

KOREKTY RÓ NE RAZEM (-)

KOREKTA ZA OGUMIENIE (+)

Korekta uwzgl dnia wpływ stanu ogumienia na wartość pojazdu. Zużycie poszczególnych opon zostało określone z uwzgl dnieniem zmierzonej wysokości ich bieżnika. Punktem odniesienia jest ogumienie o zużyciu 50%.

OPIS STANU TECHNICZNEGO ZESPOŁÓW POJAZDU



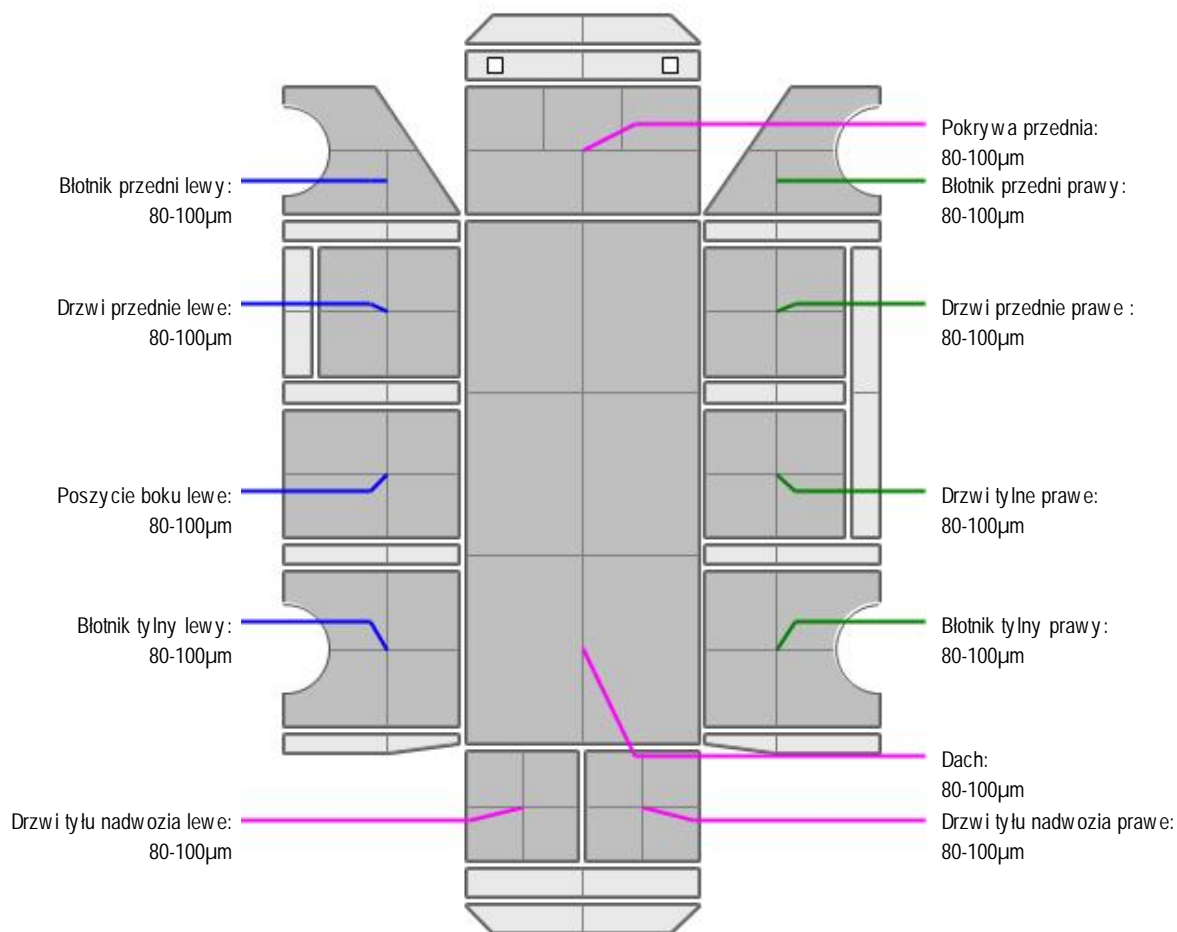
NADWOZIE - Szkielet i poszycia zewn trzne

L.p.	Nazwa elementu	L / P	Rodzaj uszkodzenia	Opis	Fot. nr
1	Błotnik przedni	P	Odpryski powłoki lakierowej		
2	Pokrywa przednia		Odpryski powłoki lakierowej		
3	Drzwi boczne przednie	L	Wgniecionie z zarysowaniami powłoki lakierowej		
4	Drzwi boczne tylne	P	Wgniecionie z zarysowaniami powłoki lakierowej		
5	Słupki przedni	L	Odpryski powłoki lakierowej		
6	Słupki przedni	P	Odpryski powłoki lakierowej		
7	Próg	L	Zarysowania powłoki lakierowej		
8	Próg	P	Wgnieciony z zarysowaniami powłoki lakierowej		
9	Dach		Rama dachu prawa wgnieciona, zarysowana.		
10	Błotnik tylny	L	Rozerwany i zarysowany.	Prowizorycznie uszczelniany pianką montażową.	

11	Błotnik tylny	P	Wgnieciony z zarysowaniami powłoki lakierowej	
12	ciana boczna nadwozia	P	Wgnieciona z zarysowaniami powłoki lakierowej, złamane narożniki.	



NADWOZIE – Opis powłoki lakierowej



L.p.	Nazwa elementu	L / P	Grubość powłoki [µm]	Opis
1	Pokrywa przednia		80-100µm	
2	Dach		80-100µm	
3	Błotnik przedni	L	80-100µm	
4	Drzwi przednie	L	80-100µm	
5	Poszycie boku	L	80-100µm	
6	Błotnik tylny	L	80-100µm	
7	Drzwi tyłu nadwozia		80-100µm	
8	Błotnik przedni	P	80-100µm	
9	Drzwi przednie	P	80-100µm	
10	Drzwi tylne	P	80-100µm	
11	Błotnik tylny	P	80-100µm	
12	Drzwi tyłu nadwozia		80-100µm	

**WYPOSA ENIE ZEWN TRZNE**

L.p.	Nazwa elementu	L / P	Rodzaj uszkodzenia	Opis	Fot. nr
1	Zderzak przedni		Zdemontowany i zło ony w przestrzeni ładunkowej.		
2	Krata wlotu powietrza		Zdemontowana i zło ona w przestrzeni ładunkowej.		
3	Reflektor	L	Zdemontowany i zło ony w przestrzeni ładunkowej.		
4	Reflektor	P	Zdemontowany i zło ony w przestrzeni ładunkowej.		
5	Obudowa lusterka bocznego	L	Zarysowana		
6	Obudowa lusterka bocznego	P	P kni ta.Zarysowana, kierunkowskaz zarysowany.		
7	Zderzak tylny		P kni ty, zarysowany.		
8	Lampa zespolona tylna	L	Zarysowana.		
9	Lampa zespolona tylna	P	P kni ty klosz		

- Listwy drzwi tylnych- odkształcone,zarysowane.
- Lampa obrysowa błotnika tp- p kni ta.
- Listwa błotnika tp- zarysowana.
- Uszczelka drzwi prawych- rozerwana.
- Uszczelka drzwi lewych- rozerwana.
- Listwa łukowa błotnika tl- p kni ty.
- Listwa błotnika tl (poszezerzenie)- odkształcona, prowizorycznie zamocowana.

**NADWOZIE – Wyposa enie wewn trzne**

L.p.	Nazwa elementu	L / P	Rodzaj uszkodzenia	Opis	Fot. nr
1	Fotel przedni	L	Przepalone miejscowo poszycie	Rozdarcie materiału.Poplamiony,zabrudzony.	
2	Fotel przedni	P	Poplamiony,zabrudzony.		
3	Wykładzina dachu (podsufitka)		Zabrudzona		
4	Kondensator klimatyzacji (skraplacz)		Zdemontowany i zło ony w przestrzeni ładunkowej.		

- Klamka drzwi skrzydłowych prawych- brak.
- Za lepka nr VIN - brak.

**SILNIK z osprz tem, układem paliwowym i wydechowym**

Brak silnika w poje dzie . Osprz t silnika zdemontowano i zło ono w przestrzeni ładunkowej.

**UKŁAD NAP DOWY**

Brak skrzyni biegów. W przestrzeni ładunkowej zło ono kpl sprz gło. Sprz gło pokryte rdzawym nalotem z uszkodzeniami.

**ZAWIESZENIE I KOŁA**

L.p.	Nazwa elementu	L / P	Rodzaj uszkodzenia	Opis	Fot. nr
1	Opona koła tylnego	P	Niskie ci nienie w ogumieniu.		
2	Tarcza koła przedniego	L	Zadrapania kraw dzi bocznej		
3	Tarcza koła przedniego	P	Zadrapania kraw dzi bocznej		

4	Tarcza koła tylnego	L	Zadrapania kraw dzi bocznej		
5	Tarcza koła tylnego	P	Zadrapania kraw dzi bocznej		

-Koło zapasowe- brak.



UKŁAD HAMULCOWY

Elementy cierne układu hamulcowego pokryte rdzawym nalotem.

JAZDA KONTROLNA

Nie wykonano jazdy próbnej z uwagi na brak silnika i skrzyni biegów. Po podł czeniu zewn trzego ródła pr du odczytano przebieg.

Elementy osprz tu silnika zdemontowano i zło ono w przestrzeni ładunkowej. W celu okre lenia braków konieczna weryfikacja warsztatowa.

DOKUMENTY I KOMPLETACJA POJAZDU

1	Ksi ka serwisowa	NIE
2	Kluczyki (ilo sztuk)	Jeden kluczyk.
3	Dowód rejestracyjny	NIE Okazano scan dowodu tymczasowego.
4	Zestaw narz dzi fabrycznych	NIE Okazano uchwyt holowniczy.
5	Podno nik samochodowy	TAK
6	Instrukcja obsługi	NIE
7	Ga nica	TAK
8	Trójk t ostrzegawczy	TAK
9	Apteczka	NIE

Pojazd z rynku wtórnego windykcacji.

Ogl dziny w trakcie opadów deszczu- mo liwo wyst pienia dodatkowych uszkodze niemo liwych do stwierdzenia w trakcie ogl dzin.

POZOSTAŁE INFORMACJE

1 Pochodzenie pojazdu

Pojazd z rynku krajowego.

2 Badanie poprawno ci numerów identyfikacyjnych

Numer identyfikacyjny pojazdu odczytano z natury i potwierdzono jego zgodno z zapisem w dowodzie rejestracyjnym.

Dane dotycz ce pojazdu zostały przyj te w oparciu o przedstawione dokumenty i zgodnie z zakresem zlecenia nie były weryfikowane, nie badano tak e zgodnie ci wskazania drogomierza z faktycznym całkowitym przebiegiem pojazdu ani poprawno ci naniesienia numerów identyfikacyjnych. Fabryka Wycen Sp. z o.o. nie bierze odpowiedzialno ci za wykorzystanie niniejszej oceny technicznej jako ródła informacji o poje dzie przy jego zakupie.

Ustalenie wszystkich uszkodze , wad i braków w kompletacji pojazdu nie jest mo liwe w warunkach parkingowych, konieczna weryfikacja w warunkach warsztatowych.

Dokument wystawiony elektronicznie, wa ny bez podpisu

DOKUMENTACJA FOTOGRAFICZNA



Fot. nr 1



Fot. nr 2



Fot. nr 3



Fot. nr 4



Fot. nr 5



Fot. nr 6



Fot. nr 7



Fot. nr 8



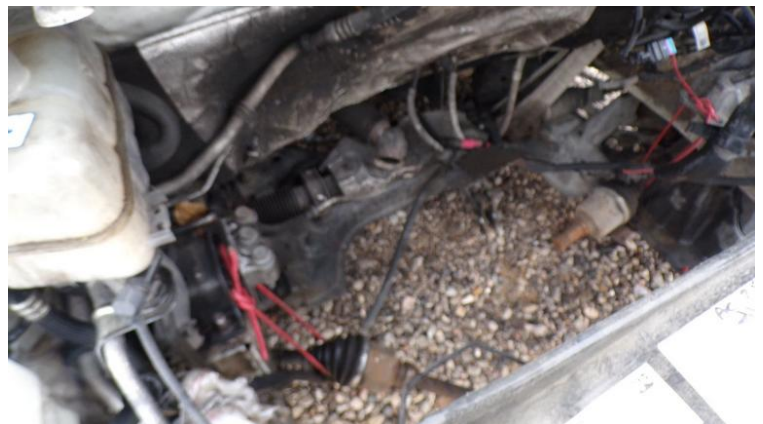
Fot. nr 9



Fot. nr 10



Fot. nr 11



Fot. nr 12



Fot. nr 13



Fot. nr 14



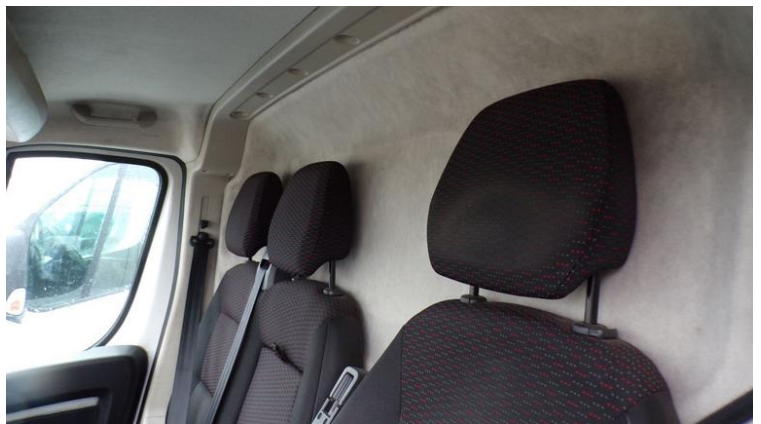
Fot. nr 15



Fot. nr 16



Fot. nr 17



Fot. nr 18



Fot. nr 19



Fot. nr 20



Fot. nr 21



Fot. nr 22



Fot. nr 23



Fot. nr 24



Fot. nr 25



Fot. nr 26



Fot. nr 27



Fot. nr 28



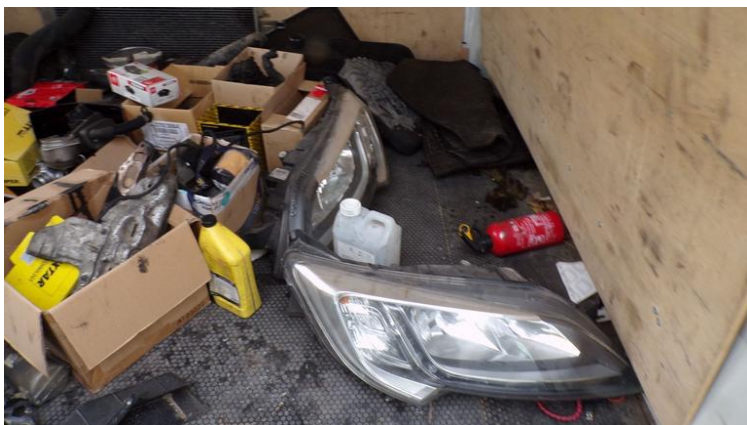
Fot. nr 29



Fot. nr 30



Fot. nr 31



Fot. nr 32



Fot. nr 33



Fot. nr 34



Fot. nr 35



Fot. nr 36



Fot. nr 37



Fot. nr 38



Fot. nr 39



Fot. nr 40



Fot. nr 41



Fot. nr 42



Fot. nr 43



Fot. nr 44



Fot. nr 45



Fot. nr 46



Fot. nr 47



Fot. nr 48



Fot. nr 49



Fot. nr 50



Fot. nr 51



Fot. nr 52



Fot. nr 53



Fot. nr 54



Fot. nr 55



Fot. nr 56



Fot. nr 57



Fot. nr 58



Fot. nr 59



Fot. nr 60



Fot. nr 61



Fot. nr 62



Fot. nr 63



Fot. nr 64



Fot. nr 65



Fot. nr 66



Fot. nr 67



Fot. nr 68



Fot. nr 69



Fot. nr 70



Fot. nr 71



Fot. nr 72



Fot. nr 73



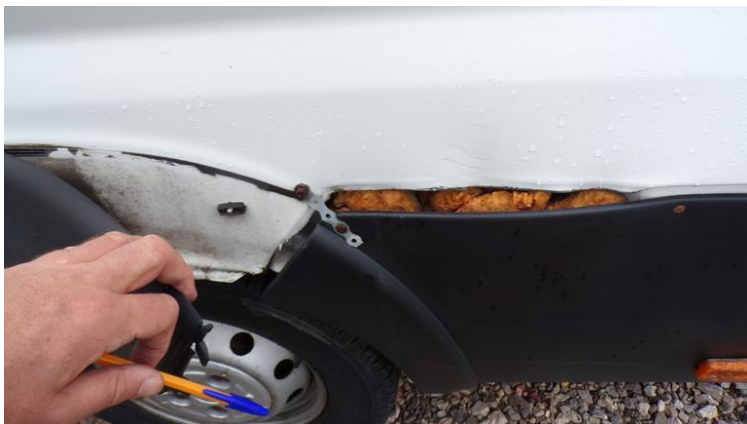
Fot. nr 74



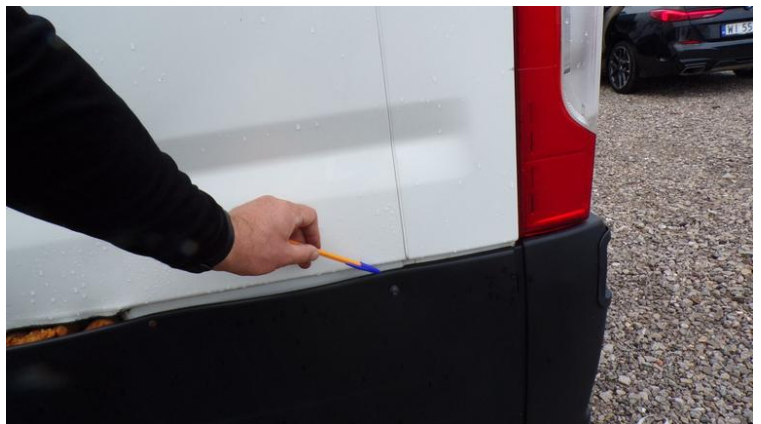
Fot. nr 75



Fot. nr 76



Fot. nr 77



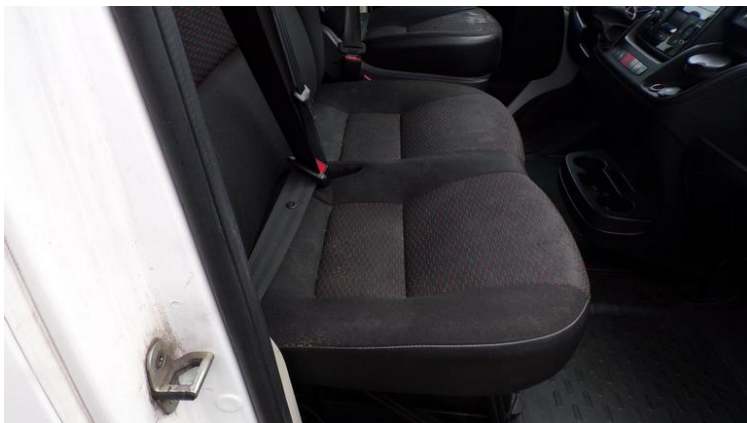
Fot. nr 78



Fot. nr 79



Fot. nr 80



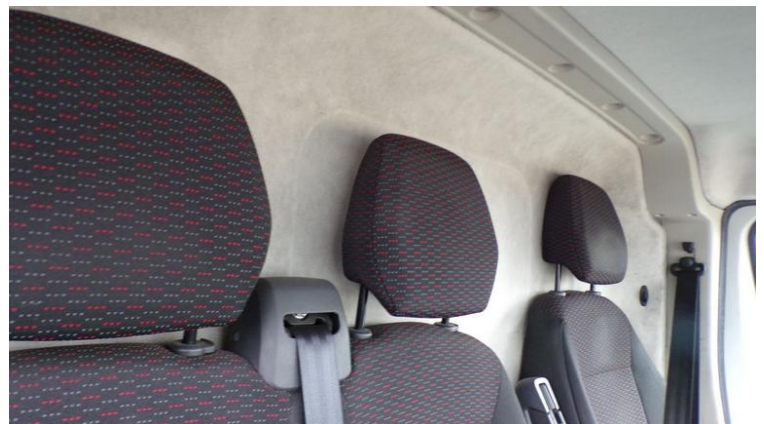
Fot. nr 81



Fot. nr 82



Fot. nr 83



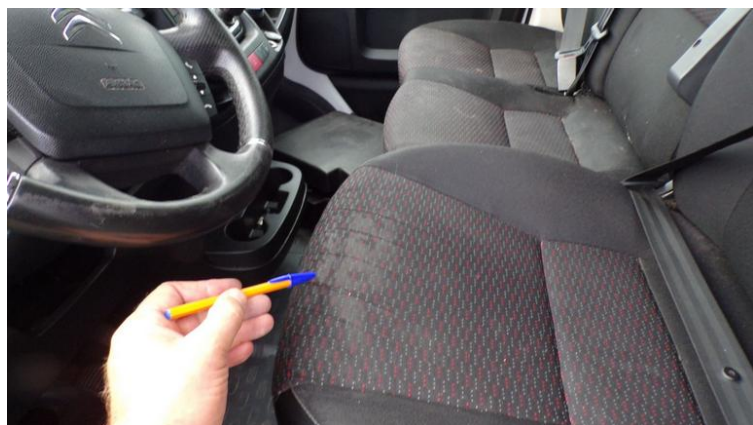
Fot. nr 84



Fot. nr 85



Fot. nr 86



Fot. nr 87



Fot. nr 88



Fot. nr 89



Fot. nr 90



Fot. nr 91



Fot. nr 92



Fot. nr 93



Fot. nr 94



Fot. nr 95



Fot. nr 96



Fot. nr 97



Fot. nr 98



Fot. nr 99



Fot. nr 100



Fot. nr 101



Fot. nr 102



Fot. nr 103

Dokument wystawiony elektronicznie, wamy bez podpisu

Opinia numer: 09/10/2025 IMP

z dnia: 11.10.2025

Klauzule i zastrzeżenia:

1. Nie weryfikowano odczytanego stanu drogomierza z zapisami w urzędzeniach elektronicznych pojazdu.
2. Niniejsza ekspertyza służy wyłącznie do oszacowania wartości rynkowej przedmiotu wyceny i nie może być wykorzystywana do żadnego innego celu, ni wymieniony powyżej. W szczególności wycena nie może stanowić podstawy do oceny cech i stanu wycenianego obiektu przy jego zakupie.
3. Niniejsza wycena nie jest ofertą handlową.
4. Rzeczoznawca nie bierze na siebie odpowiedzialności za wady ukryte (prawne i fizyczne) oraz ewentualne skutki wynikające z dalszego użytkowania przedmiotu wyceny, a także za skutki wykorzystania samej wyceny.
5. Niniejsze opracowanie nie może być wykorzystane do żadnego innego celu niż określony w treści opinii i nie może być publikowane w całości w jakimkolwiek dokumencie bez zgody wykonawcy i bez uzgodnienia z nim formy i treści takiej publikacji.
6. Bez zgody autora opinii zabrania się jej powielania.
7. Nie badano tytułu użytkownika ani tytułu własności badanego pojazdu lub elementów, w tym ewentualnego istnienia ograniczonych praw rzeczowych.
8. Powyższa wycena nie jest ekspertyzą stanu technicznego przedmiotu wyceny i za taką nie może być uznawana, w szczególności nie może być traktowana, jako gwarancja sprzedaży przedmiotu wyceny za oszacowaną wartość.
9. Wycenę przeprowadzono w oparciu o dostarczoną dokumentację oraz badanie organoleptyczne wycenianego obiektu. Nie prowadzono badań diagnostycznych oraz weryfikacji warsztatowej przedmiotu wyceny.
10. Niniejsza wycena została sporządzona na podstawie oględzin wycenianego przedmiotu w warunkach występujących w miejscu udostępnienia.