

Nr zlecenia: ZLECENIE ZGODNIE Z UMOW

z dnia: 2025/08/18

Zleceniodawca:

BO Leasing S.A.
ul. elazna 32
00-832 WARSZAWA

Rzeczoznawca:

Sebastian Kurmanowski upr.AutoCons.1234,RS01444.



OPINIA TECHNICZNA

Zadanie: Okrelenie warto ci rynkowej pojazdu na potrzeby sprzeda y.

PODSTAWA OPINII

- Zlecenie wla ciciela zgodnie z obowi zuj c umow .
- Ogl dziny pojazdu w dniu 21.08.2025 r. na parkingu w miejscowo ci Słomczyn, ul. Metalowa 10, 05-600 Grójec.
- Dowód rejestracyjny Seria-DR/BAU 0055033.
- Instrukcja okre lania warto ci pojazdów nr 01/2016 oraz 01/2024.

DANE IDENTYFIKACYJNE POJAZDU (*)

Dane: [C] VIII-2025

Rodzaj pojazdu:	Ci gnik samochodowy	VIN:	WDF9634061C005798
Marka:	MERCEDES-BENZ	Nr rejestracyjny:	GDA26132
Model pojazdu:	1848 Actros E6 18.0t	Nr Info-Ekspert:	022-11283
Wersja:	1848 LSnRL	Rok produkcji:	2019

Wskazanie drogomierza	800502 km
Data pierwszej rejestracji	2019/03/12
Data wa no ci badania technicznego	2025/12/27
Rodzaj zabudowy	ci gnik siodłowy z kabin dług
Rodzaj kabiny / Oznaczenie kabiny	wielkopojemna (odchylana) / GIGA SPACE

Dop. masa całk.	18000 kg
Liczba osi / Rodzaj nap du / Skrzynia biegów	2 / 4x2 / automatyczna dwusprz głowa
Zawieszenie osi przedniej / tylnej / Rozstaw osi	poduszki / poduszki / 3700 mm
Jednostka nap dowa	z zapłonem samoczynnym
Pojemno / Moc silnika	12809 ccm / 350kW (476KM)
Doładowanie	Turbosp. z chłodn. powietrza
Liczba cylindrów / Układ cylindrów	6 / rz dowy
Norma spalin	E6
Kolor powłoki lakierowej kabiny	BIAŁY 1-warstwowy typu uni

WYPOSA ENIE STANDARDOWE

L.p. Nazwa elementu wyposażenia	L.p. Nazwa elementu wyposażenia
1 Akumulatory AGM, 2x12V/220A	22 Pakiet wewn trzyny Chrom
2 Asystent utrzymania pasa ruchu	23 Podłokietniki fotela pasażera
3 Asystent wspomagania koncentracji Attention Assist	24 Program jazdy economy
4 Belka przednia przeciwwjazdowa (WE), aluminium	25 Roleta p/słoneczna po stronie kierowcy
5 Czujnik deszczu	26 +Sprz g siodłowy V. Orlandi
6 Czujnik wiatła	27 Sterowanie przewodowe zdalne zawieszeniem pneumatycznym
7 Dach regulowany elektrycznie	28 Sygnał ostrzegawczy pneumatyczny
8 Dywaniki gumowe	29 System Active Brake Assist 5
9 Fotel kierowcy amortyzowany, komfortowy	30 System multimedialny interaktywny
10 Gniazdo 24 V/15 A, przy nogach pasażera	31 System Predictive Powertrain Control
11 Hamulec postojowy elektryczny EPB	32 System stabilizacji toru jazdy
12 Hamulec silnikowy wzmocniony	33 Szuflada, pod łó kiem
13 Klimatyzacja	34 Szyba przednia przyciemniana z paskiem przeciwsłonecznym
14 Lampa ostrzegawcza	35 wiatła boczne obrysowe
15 Lusterka zewn trzne podgrzewane elektrycznie	36 wiatła do jazdy dziennej LED
16 Łó ko dolne komfortowe	37 Tachograf cyfrowy VDO
17 Mechanizm przechylania kabiny kierowcy, mech.-hydr.	38 Tapicerka welurowa
18 Ogranicznik pr dko ci do 90 km/h	39 Tempomat
19 Ogrzewanie dodatkowe wodne	40 Zamek centralny zdalnie sterowany
20 Osłona podwozia, aerodynamiczna	41 Zawieszenie osi tylnej pneumatyczne
21 Osłona przeciwsłoneczna zewn trzna, przezroczysta	

L.p. Nazwa pakietu / elementu pakietu wyposażenia standardowego

1 ABS/ASR	ABS - system zapobiegający blokowaniu kół System p/po lizgowy przy przyspieszaniu ASR
-----------	--

WYPOSA ENIE DODATKOWE

L.p. Nazwa elementu wyposażenia
1 +Belka ochronna ramy
2 +Dodatkowe ga nice 2 szt +pokrowce
3 +Drugi zbiornik paliwa
4 * Lodówka w szufladzie, pod łó kiem
5 +RADIO CB
6 +Spoiler dachowy
7 +Spoilery boczne
8 +Telewizor Mistral z pilotem

BRAKI W WYPOSA ENIU STANDARDOWYM POJAZDU**L.p. Nazwa elementu wyposażenia**

1 +Wykładzina dywanowa, na tunelu silnika

OPIS ZAMONTOWANEGO W POJE DZIE OGUMIENIA

Koło	Marka, typ	Bieżnik [mm]
Przednie lewe:	*MICHELIN 315/60 R22.5 154/148L X LINE ENERGY Z	7,0
Przednie prawe:	*MICHELIN 315/60 R22.5 154/148L X LINE ENERGY Z	7,0
Tylne LZ:	*BRIDGESTONE 295/60 R22.5 150/147L ECOPIA	5,0
Tylne LW:	*BRIDGESTONE 295/60 R22.5 150/147L ECOPIA	5,0
Tylne PZ:	*BRIDGESTONE 295/60 R22.5 150/147L ECOPIA	5,0
Tylne PW:	*BRIDGESTONE 295/60 R22.5 150/147L ECOPIA	5,0

KOREKTY WARTO CI POJAZDU**KOREKTA ZA PIERWSZ REJESTRACJ**

(-)

Korekta uwzgl dnia wpływ daty pierwszej rejestracji pojazdu (pierwszego dopuszczenia do ruchu po zakupieniu pojazdu nowego) na jego wartość. Przyjmuje się, że pojazd bazowy został zarejestrowany po raz pierwszy 2019/05/15. Pojazd wyceniany został zarejestrowany 2 miesiące wcześniej, zatem jego okres eksploatacji jest dłuższy od okresu eksploatacji pojazdu bazowego i stąd wynika ujemna korekta wartości.

KOREKTA ZA WYPOSA ENIE

(+)

Wyposażenie pojazdu powoduje powiększenie wartości pojazdu, gdy jest wyposażeniem ponadstandardowym oraz jest sprawne, czyli zdolne do spełnienia swojej funkcji. Wielkość korekty wartości bazowej, związanej z wyposażeniem dodatkowym pojazdu została określona na podstawie udziału tego wyposażenia w wartości standardowo wyposażonego nowego pojazdu z uwzgl dnieniem amortyzacji pojazdu i związanej amortyzacji jego wyposażenia.

KOREKTA ZA PRZEBIEG

(-)

Korekta uwzgl dnia wpływ przebiegu pojazdu na jego wartość. Wartość bazowa (skorygowana o wpływ pierwszej rejestracji) została określona dla przebiegu normatywnego 796 000 km. Zweryfikowany przebieg wycenianego pojazdu jest większy od normatywnego o 4 502 km. Powoduje to zastosowanie korekty wartości w wysokości -0,41%.

KOREKTY RÓ NE:**Stan utrzymania i dbałość o pojazd**

(-)

Stan utrzymania i dbałość o pojazd mogą mieć wpływ na wartość rynkową pojazdu w przypadku, gdy stan wycenianego pojazdu istotnie odbiega od dobrego, odpowiedniego dla danego okresu eksploatacji i przebiegu. Stwierdzony ponadprzeciętnie dobry stan wiadczą o wyjątkowej dbałości o pojazd, może stanowić podstawą korekty dodatniej wartości, stan gorszy od typowego dobrego - podstawą do korekty ujemnej.

W poje dzie stwierdzono: zabrudzenie tapicerki siedzeń kabiny.

Stwierdzone braki i uszkodzenia

(-)

KOREKTY RÓ NE RAZEM

(-)

KOREKTA ZA OGUMIENIE

(-)

Korekta uwzgl dnia wpływ stanu ogumienia na wartość pojazdu. Zużycie poszczególnych opon zostało określone z uwzgl dnieniem zmierzonej wysokości ich bieżnika. Punktem odniesienia jest ogumienie o zużyciu 50%.

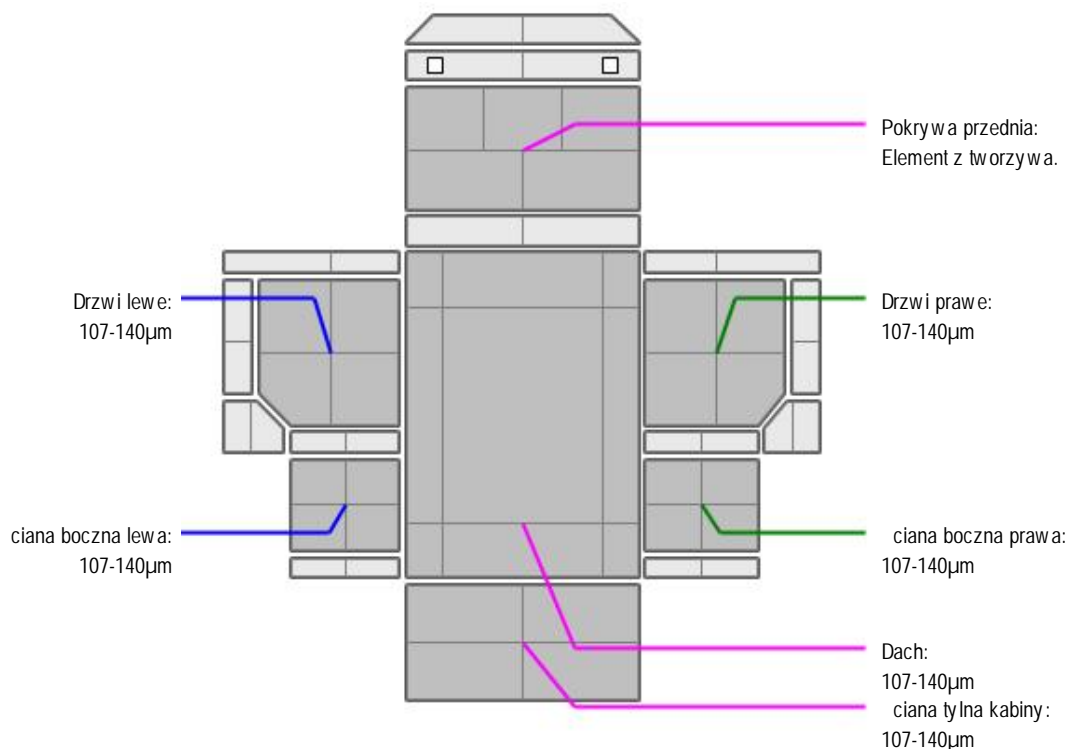
OPIS STANU TECHNICZNEGO ZESPOŁÓW POJAZDU**KABINA KIEROWCY - Szkielet i poszycia zewnętrzne**

L.p.	Nazwa elementu	L / P	Rodzaj uszkodzenia	Opis	Fot. nr
1	Drzwi boczne	L	Odpryski powłoki lakierowej		
2	Drzwi boczne	P	Odpryski powłoki lakierowej, zarysowania.		
3	ciana boczna tylna	L	Odpryski powłoki lakierowej		
4	ciana boczna tylna	P	Odpryski powłoki lakierowej		
5	ciana tylna		Wgniecioną z zarysowaniami powłoki lakierowej		

Pojazd posiada grafik reklamowy do usunięcia.



KABINA KIEROWCY – Opis powłoki lakierowej



L.p.	Nazwa elementu	L / P	Grubość powłoki [µm]	Opis
1	Pokrywa przednia		Element z tworzywa.	
2	Dach		107-140µm	
3	Drzwi	L	107-140µm	
4	ciana boczna	L	107-140µm	
5	Drzwi	P	107-140µm	
6	ciana boczna	P	107-140µm	
7	ciana tylna kabiny		107-140µm	



WYPOSAŻENIE ZEWNĘTRZNE

L.p.	Nazwa elementu	L / P	Rodzaj uszkodzenia	Opis	Fot. nr
1	Zderzak przedni (cz. lewa)		Wgnieciony, zarysowany. P kni		
2	Zderzak przedni (cz. prawa)		P kni ty, zarysowany.		
3	Obudowa lusterka bocznego	L	Zarysowania		
4	Obudowa lusterka bocznego	P	Zarysowana		
5	Szyba przednia		Odpryski warstwy zewnętrznej, punkcyjne.		
6	Stopnie boczny	L	P kni cie, odpryski powłoki.		
7	Stopnie boczny	P	Odkształcony, zarysowany.		
8	Owiewka boczna	L	Odpryski powłoki lakierowej.		

9	Owiewka boczna	P	Zarysowania.		
---	----------------	---	--------------	--	--

- Błotnik tp (cz. rodkowa) - brak.
- Błotnik tl (cz. tylna)- wgnieciony,zarysowany.
- Mocowanie tablicy rej. tylnej-brak listwy.
- Za lepka lampy tylnej prawej- uszkodzonymocowania, zdemontowana i zło ona w schowku.
- Błotnik pp (cz. tylna)- ,zarysowany.
- Błotnik pl (cz. tylna)- ,zarysowany.
- Osłona lewa reflektora - gł boko zarysowany.
- Przedłu enie drzwi lewych-zarysowania.
- Osłona górna nad skrzyni biegów- p kni ta.
- Uszczelka drzwi lewych- rozdracie materiału.
- Na cianie tylnej zamontowano uchwyt.



KABINA KIEROWCY – Wyposa enie wewn trzne

L.p.	Nazwa elementu	L / P	Rodzaj uszkodzenia	Opis	Fot. nr
1	Le anka dolna		Zabrudzona, poplamiona.		

- Kluczyk do pojazdu- uszkodzona obudowa przycisków.
- Wykładzina ciany tylnej- silnie zabrudzona,poplamiona w cz ci le anki górnej.
- Wykładzina błotnika tl- silnie zabrudzona,poplamiona w cz ci tylnej.
- Klamka schowka rodkowego nad szyb czołow -rozerwana. Brak mo liwo ci otworzenia schowka.
- Układ klimatyzacji uruchomiono- prawidłowa zdolno chłodzenia.
- Sterowanie szybami elektrycznymi - uszkodzone mocowanie przycisku lewego.

Pojazd posiada pokrowce na fotelach.



SILNIK z osprz tem, układem paliwowym i wydechowym

- Owiewka górna chłodnic- p kni ta.



ZAWIESZENIE I KOŁA

L.p.	Nazwa elementu	L / P	Rodzaj uszkodzenia	Opis	Fot. nr
1	Tarcza koła przedniego	L	Odpryski powłoki lakierowej z miejscow korozj blachy		
2	Tarcza koła przedniego	P	Odpryski powłoki lakierowej z miejscow korozj blachy		
3	Tarcza koła tylnego	L	Odpryski powłoki lakierowej z miejscow korozj blachy		
4	Tarcza koła tylnego	P	Odpryski powłoki lakierowej z miejscow korozj blachy		

- Kołpak koła pp oraz pl- odpryski powłoki, ogniska korozji.
- Osłony nakr tek rub kół- wymagaj uzupełnienia.

JAZDA KONTROLNA

Wykonano jazd próbń w warunkach parkingowych (nawierzchnia wir) pozwalaj c na zgrubne okre lenie stanu technicznego z pr dko ci nie przekraczaj c 20 km/h:

1. Silnik – pracuje poprawnie w sprawdzonym przedziale pr dko ci obrotowych. Widoczny komunikat o usterce ko cowej obróbki spalin, weci si kontrolka silnika- do dalszej weryfikacji warsztatowej.
2. Skrzynia biegów – pracuje poprawnie w sprawdzonym przedziale przeło e .
3. Układ hamulcowy wykazuje poprawn skuteczno pracy.
4. Układ kierowniczy – pracuje poprawnie.

Widoczny komunikat o usterce bocznych wiatel obrysowych. weci si kontrolka aktywnego hamowania

Poziom paliwa -rezerwa.

DOKUMENTY I KOMPLETACJA POJAZDU

1	Ksi ka serwisowa	NIE
2	Kluczyki (ilo sztuk)	Dwa kluczyki.
3	Dowód rejestracyjny	TAK
4	Zestaw narz dzi fabrycznych	NIE Okazano dr ek podnoszenia kabiny.
5	Podno nik samochodowy	TAK
6	Instrukcja obsługi	TAK
7	Certyfikat normy Euro 6	TAK
8	Ga nica	TAK
9	Trójk t ostrzegawczy	NIE
10	Apteczka	TAK

Pojazd zabrudzony- mo liwo wyst pienia dodatkowych uszkodze niemo liwych do stwierdzenia w trakcie ogl dzin. Pochodzi z rynku wtórnego windykacji.

POZOSTAŁE INFORMACJE**1 Pochodzenie pojazdu**

Pojazd z rynku krajowego.

2 Badanie poprawno ci numerów identyfikacyjnych

Numer identyfikacyjny pojazdu odczytano z natury i potwierdzono jego zgodno z zapisem w dowodzie rejestracyjnym.

3 Weryfikacja odczytanego stanu drogomierza

Legalizacja tachografu została wykonana 21.12.2024r.

Dane dotycz ce pojazdu zostały przyj te w oparciu o przedstawione dokumenty i zgodnie z zakresem zlecenia nie były weryfikowane, nie badano tak e zgodno ci wskazania drogomierza z faktycznym całkowitym przebiegiem pojazdu ani poprawno ci naniesienia numerów identyfikacyjnych. Fabryka Wycen Sp. z o.o. nie bierze odpowiedzialno ci za wykorzystanie niniejszej oceny technicznej jako ró dła informacji o poje dzie przy jego zakupie.

Ustalenie wszystkich uszkodze , wad i braków w kompletacji pojazdu nie jest mo liwe w warunkach parkingowych, konieczna weryfikacja w warunkach warsztatowych.

Dokument wystawiony elektronicznie, wa ny bez podpisu

DOKUMENTACJA FOTOGRAFICZNA

Fot. nr 1



Fot. nr 2



Fot. nr 3



Fot. nr 4



Fot. nr 5



Fot. nr 6



Fot. nr 7



Fot. nr 8



Fot. nr 9



Fot. nr 10



Fot. nr 11



Fot. nr 12



Fot. nr 13



Fot. nr 14



Fot. nr 15



Fot. nr 16



Fot. nr 17



Fot. nr 18



Fot. nr 19



Fot. nr 20



Fot. nr 21



Fot. nr 22



Fot. nr 23



Fot. nr 24



Fot. nr 25



Fot. nr 26



Fot. nr 27



Fot. nr 28



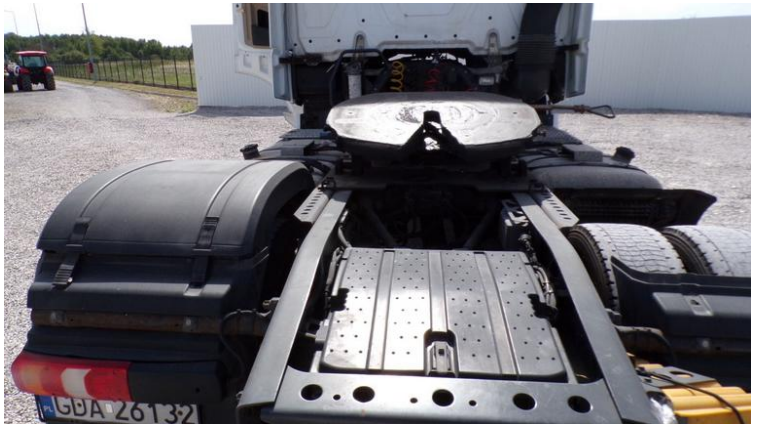
Fot. nr 29



Fot. nr 30



Fot. nr 31



Fot. nr 32



Fot. nr 33



Fot. nr 34



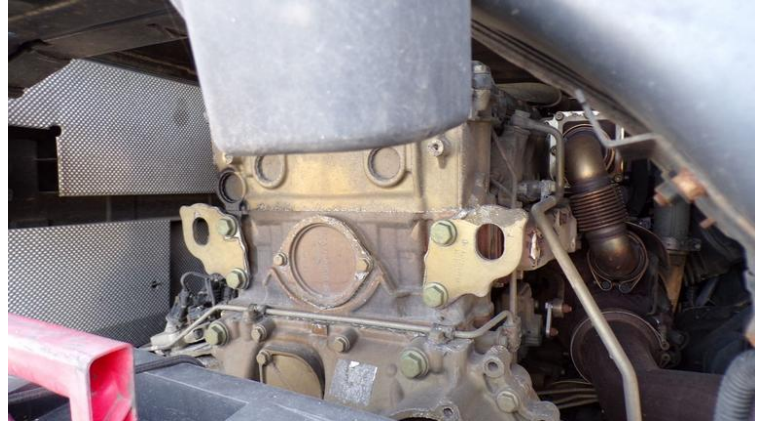
Fot. nr 35



Fot. nr 36



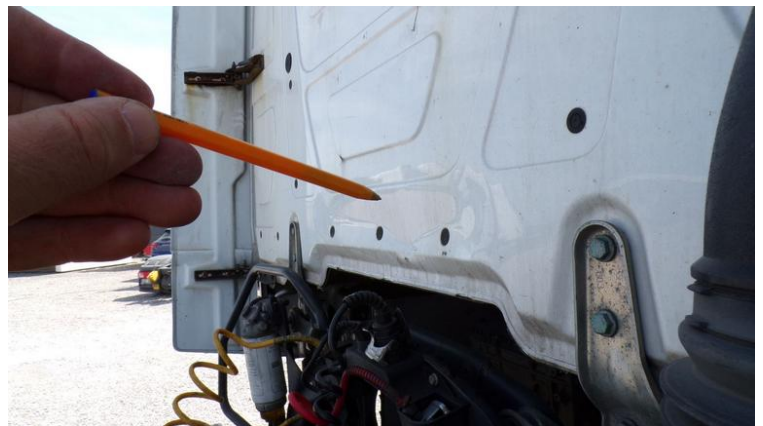
Fot. nr 37



Fot. nr 38



Fot. nr 39



Fot. nr 40



Fot. nr 41



Fot. nr 42



Fot. nr 43



Fot. nr 44



Fot. nr 45



Fot. nr 46



Fot. nr 47



Fot. nr 48



Fot. nr 49



Fot. nr 50



Fot. nr 51



Fot. nr 52



Fot. nr 53



Fot. nr 54



Fot. nr 55



Fot. nr 56



Fot. nr 57



Fot. nr 58



Fot. nr 59



Fot. nr 60



Fot. nr 61



Fot. nr 62



Fot. nr 63



Fot. nr 64



Fot. nr 65



Fot. nr 66



Fot. nr 67



Fot. nr 68



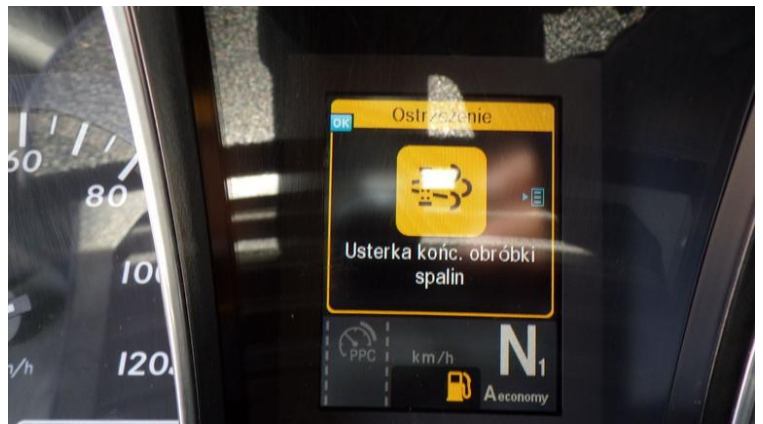
Fot. nr 69



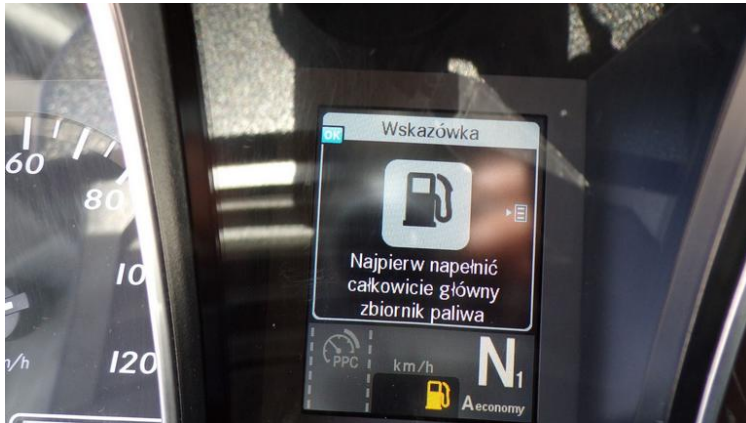
Fot. nr 70



Fot. nr 71



Fot. nr 72



Fot. nr 73



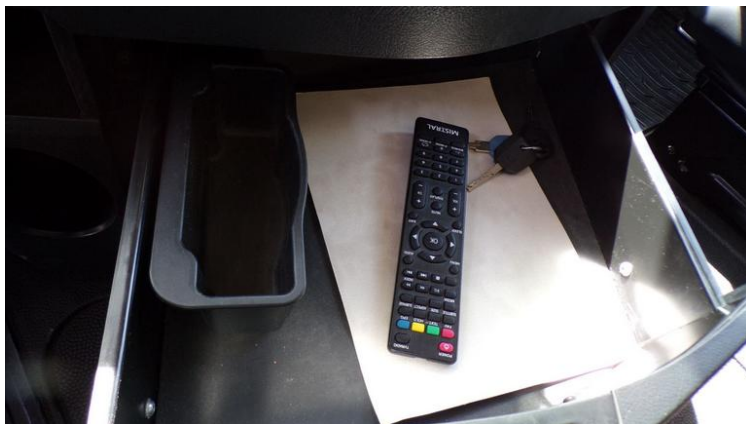
Fot. nr 74



Fot. nr 75



Fot. nr 76



Fot. nr 77

Dokument wystawiony elektronicznie, wamy bez podpisu

Opinia numer: 11/08/2025BS

z dnia: 2025/08/26

Klauzule i zastrzeżenia:

1. Nie weryfikowano odczytanego stanu drogomierza z zapisami w urzędzeniach elektronicznych pojazdu.
2. Niniejsza ekspertyza służy wyłącznie do oszacowania wartości rynkowej przedmiotu wyceny i nie może być wykorzystywana do żadnego innego celu, ni wymieniony powyżej. W szczególności wycena nie może stanowić podstawy do oceny cech i stanu wycenianego obiektu przy jego zakupie.
3. Niniejsza wycena nie jest ofertą handlową.
4. Rzeczoznawca nie bierze na siebie odpowiedzialności za wady ukryte (prawne i fizyczne) oraz ewentualne skutki wynikające z dalszego użytkowania przedmiotu wyceny, a także za skutki wykorzystania samej wyceny.
5. Niniejsze opracowanie nie może być wykorzystane do żadnego innego celu niż określony w treści opinii i nie może być publikowane w całości w jakimkolwiek dokumencie bez zgody wykonawcy i bez uzgodnienia z nim formy i treści takiej publikacji.
6. Bez zgody autora opinii zabrania się jej powielania.
7. Nie badano tytułu użytkowania ani tytułu własności badanego pojazdu lub elementów, w tym ewentualnego istnienia ograniczonych praw rzeczowych.
8. Powyższa wycena nie jest ekspertyzą stanu technicznego przedmiotu wyceny i za taką nie może być uznawana, w szczególności nie może być traktowana, jako gwarancja sprzedaży przedmiotu wyceny za oszacowaną wartość.
9. Wycenę przeprowadzono w oparciu o dostarczoną dokumentację oraz badanie organoleptyczne wycenianego obiektu. Nie prowadzono badań diagnostycznych oraz weryfikacji warsztatowej przedmiotu wyceny.
10. Niniejsza wycena została sporządzona na podstawie oględzin wycenianego przedmiotu w warunkach występujących w miejscu jego udostępnienia.