



ESTIMACE

ESTIMACE | +48 691 118 541 | info@estimace.pl | www.estimace.pl | NIP: 532-194-06-14 | ul. Wiosenna 25, 05-408 Wola Ducka

Wycena numer: EST-07/07/25

z dnia: 2025/07/29

Rzeczoznawca : mgr in . Marcin Ciecierski

Zleceniodawca: De Lage Landen Leasing Polska S.A.

Adres: ul. Inflancka 4A, 00-189 Warszawa

Zadanie: Okre lenie warto ci rynkowej pojazdu na potrzeby sprzeda y

PODSTAWA OPINII

- Ogl dziny pojazdu na parkingu w miejscowo ci Słomczyn 70, dnia 24.07.2025
- Dowód Rejestracyjny Seria - DR/BAU - 2155946.
- Weryfikacja warto ci na podstawie ofert sprzeda y pojazdów podobnych na rynku wtórnym.
- Instrukcja Okre lania warto ci pojazdów nr 01/2024.

DANE IDENTYFIKACYJNE POJAZDU

Dane: [O] VII-2025

Rodzaj pojazdu: **Samochód osobowy**

Marka: **VOLKSWAGEN**

Model pojazdu: **Passat B8 2.0 TSI MR`20 E6d**

Wersja: **Business DSG**

VIN: **W V W Z Z Z 3 C Z M E 0 9 0 9 4 9**

Nr rejestracyjny: **WI108KX**

Nr Info-Expert: **040-09589**

Rok produkcji: **2021**



Wskazanie drogomierza 154679 km

Data pierwszej rejestracji 2021/03/19

Data wa no ci badania technicznego 2026/04/15

Rodzaj nadwozia sedan 4 drzwiowy

Dop. masa całk. 2060 kg

Jednostka nap dowia z zapłonem iskrowym (wtrysk)

Pojemno / Moc silnika 1984 ccm / 140kW (190KM)

Doładowanie Turbosp. z chłodn. powietrza

Liczba cylindrów / Układ cylindrów / Liczba zaworów 4 / rz dowy / 16

Rodzaj skrzyni biegów automatyczna

Rodzaj nap du przedni (4x2)

Kolor powłoki lakierowej, (rodzaj lakieru) Biały 2-warstwowy typu uni

WYPOSA ENIE STANDARDOWE

L.p. Nazwa elementu wyposażenia	L.p. Nazwa elementu wyposażenia
1 ABS - system zapobiegający blokowaniu kół	28 Poduszki powietrzne boczne przednie
2 Dywaniki	29 Pokrywa bagażnika otwierana elektrycznie
3 Fotel kierowcy z regulacją odcinka lędźwiowego elektrycznie	30 Reflektory LED
4 Fotele przednie komfortowe	31 Schowek chłodzony
5 Gniazdo 12V	32 Schowek dodatkowy w konsoli centralnej
6 Gniazdo 12V w bagażniku	33 System bezkluczykowego uruchamiania pojazdu Keyless Go
7 Hamulec postojowy automatyczny	34 System elektronicznej kontroli toru jazdy ESP
8 Hamulec wielokolizyjny	35 System ochrony pasażerów aktywny "PreCrash"
9 Immobilizer	36 System ostrzegania o zmniejszeniu kierownicy
10 Kierunkowskazy LED	37 System p/porządkowy MSR
11 Kieszenie w oparciach foteli przednich	38 System p/porządkowy przy przyspieszaniu ASR
12 Klimatyzacja automatyczna Climatronic 3 strefowa	39 System rekuperacji - odzyskiwania energii podczas hamowania
13 Kolumna kierownicy z regulacją wysokości i głębi	40 System stabilizacji toru jazdy przyczepy TSA
14 Komputer pokładowy MFA Plus	41 System Start/Stop
15 Kurtyny powietrzne boczne	42 System sygnalizacji spadku ciśnienia w oponach
16 Lusterka zewnętrzne podgrzewane elektrycznie	43 Szyby atermiczne
17 Lusterka zewnętrzne regulowane elektrycznie	44 Szyby przednie regulowane elektrycznie
18 Lusterka zewnętrzne w kolorze nadwozia	45 Szyby tylne regulowane elektrycznie
19 Lusterko wewnętrzne ciemniane automatycznie	46 Wiatła do jazdy dziennej
20 Lusterko zewnętrzne kierowcy ciemniane automatycznie	47 Wiatła tylne LED
21 Otwór na długie przedmioty w siedzeniu tylnym	48 Tapicerka siedzenia Weave
22 Pakiet Travel assist	49 Tarcze kół aluminiowe 17" opony 215/55
23 Podłokietnik centralny przedni	50 Tuner radiowy cyfrowy DAB+
24 Podłokietnik siedzenia tylnych	51 Wspomaganie układu kierowniczego zmienne
25 Poduszka powietrzna kierowcy	52 Wycieraczki z czujnikiem deszczu
26 Poduszka powietrzna kolanowa kierowcy	53 Zamek centralny zdalnie sterowany
27 Poduszka powietrzna pasażera z możliwością odciążenia	54 Zderzaki w kolorze nadwozia

L.p. Nazwa pakietu / elementu pakietu wyposażenia standardowego

- 1 Audio System "Composition Colour"
 - Głośniki 8 szt.
 - Złącze "AUX"
 - Złącze kart SD
 - Radioodtwarzacz CD/MP3
 - Wyświetlacz 6,5" dotykowy, kolorowy
- 2 Czujniki parkowania - przód/tył
 - Czujniki parkowania - przód
 - Czujniki parkowania - tył
- 3 Fotele przednie z regulacją wysokości
 - Fotel kierowcy z regulacją wysokości
 - Fotel pasażera z regulacją wysokości
- 4 Kierownica multifunkcyjna
 - Drążek zmiany biegów pokryty skórą
 - Sterowanie radiem w kierownicy
 - Kierownica pokryta skórą
 - Sterowanie komputerem pokładowym przy kierownicy
- 5 Siedzenia tylne dzielone i składane 60/40
 - Siedzenia tylne dzielone
 - Siedzenia tylne składane
- 6 System "Park Pilot"

- Czujniki parkowania - przód
- Czujniki parkowania - tył
- System wspomagaj cy parkowanie
- 7 Tempomat aktywny z systemem ACC i Front Assist
- System ACC - automatyczna regulacja odległo ci
- System Front Assist

WYPOSA ENIE DODATKOWE

L.p. Nazwa elementu wyposażenia

- 1 Koło zapasowe dojazdowe
- 2 Lakier specjalny Biały Pure White
- 3 Pakiet Lusterka (dopłata)
 - O wietlenie przestrzeni podczas wsiadania i wysiadania z samochodu
 - Lusterka zewn trzne elektrycznie składane, po stronie kierowcy aut. przyciemniane i aut. opuszczane po stronie pasa
- 4 Pakiet Zimowy
 - Dysze spryskiwaczy podgrzewane
 - Fotel kierowcy podgrzewany
 - Fotel pasa era podgrzewany
- 5 System "We Connect Plus" dla systemów nawigacyjnych
- 6 System Car-Net: App Connect
- 7 System kontroli ciśnienia w oponach
- 8 System nawigacji satelitarnej "Discover Media"
- 9 Szyba tylna i boczne szyby w drzwiach z tyłu z dodatkow powłok zaciemniaj c
- 10 Tarcze kół aluminiowe 17" "Nivelles" opony 215/55 (dopłata)

OPIS STANU TECHNICZNEGO ZESPOŁÓW POJAZDU



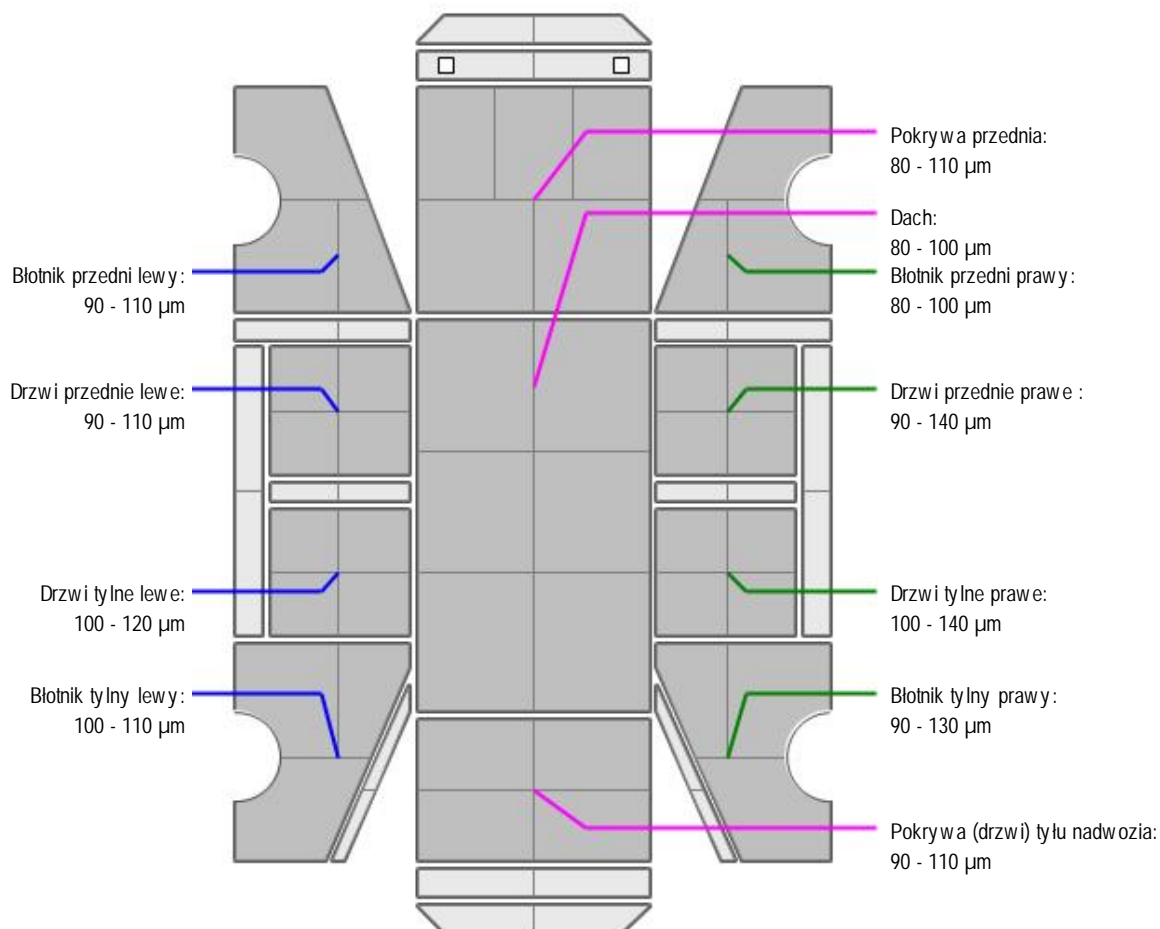
KABINA KIEROWCY - Szkielet i poszycia zewn trzne

Człci nadwozia uszkodzone kwalifikuj ce si do naprawy/wymiany:

pokrywa komory silnika - odpryski powłoki lakierowej,
 drzwi przednie lewe - odpryski na kraw dzi, porysowane,
 rama drzwi przednich lewych - porysowana w cz ci dolnej,
 drzwi tylne lewe - odpryski na kraw dzi tylnej,
 błotnik tylny lewy - porysowany, wgniecenie miejscowe,
 drzwi tylne prawe - porysowane, odpryski, wgniecenie punktowe,
 próg prawy - odpryski,
 drzwi przednie prawe - odpryski na kraw dzi,
 błotnik przedni prawy - odpryski,
 dach - odpryski z ogniskami korozji w cz ci przedniej.



KABINA KIEROWCY – Opis powłoki lakierowej



L.p.	Nazwa elementu	L / P	Grubo powłoki [µm]	Opis
1	Pokrywa przednia		80 - 110 µm	
2	Dach		80 - 100 µm	
3	Błotnik przedni	L	90 - 110 µm	
4	Drzwi przednie	L	90 - 110 µm	
5	Drzwi tylne	L	100 - 120 µm	
6	Błotnik tylny	L	100 - 110 µm	
7	Błotnik przedni	P	80 - 100 µm	
8	Drzwi przednie	P	90 - 140 µm	
9	Drzwi tylne	P	100 - 140 µm	
10	Błotnik tylny	P	90 - 130 µm	
11	Pokrywa (drzwi) tyłu nadwozia		90 - 110 µm	



WYPOSA ENIE ZEWN TRZNE

Cz ci wyposa enia nadwozia uszkodzone kwalifikuj ce si do naprawy/wymiany:

reflektor przedni lewy - drobne p kni cia klosza,
 tarcza koła przedniego lewego - porysowana,
 lusterko zewn trzne lewe - obudowa porysowana,
 tarcza koła tylnego lewego - porysowana,
 zderzak tylny - odpryski, porysowany,

tarcza koła tylnego prawego - porysowana,
 lusterko zewn trzne prawe - obudowa z odpryskami,
 tarcza koła przedniego prawego - porysowana,
 uszczelka prawa szyby czołowej - porysowana,
 szyba czołowa - drobne odpryski.

JAZDA KONTROLNA

Wykonano jazd próbna w warunkach parkingowych (nawierzchnia wir) pozwalaj ca na zgrubne okre lenie stanu technicznego z pr dko ci nie przekraczaj c 10 km/h:

1. Silnik – pracuje poprawnie w sprawdzonym przedziale pr dko ci obrotowych.
2. Skrzynia biegów – pracuje poprawnie w sprawdzonym przedziale przeło e .
3. Układ hamulcowy wykazuje poprawna skuteczno pracy.
4. Układ kierowniczy – pracuje poprawnie.

Wskazania komputera pokładowego: Brak nieprawidłowo ci.

DOKUMENTY I KOMPLETACJA POJAZDU

1	Ksi ka serwisowa	NIE
2	Kluczyki (ilo sztuk)	Przedstawiono 1
3	Dowód rejestracyjny	TAK
4	Zestaw narz dzi fabrycznych	TAK
5	Podno nik samochodowy	TAK
6	Instrukcja obsługi	TAK
7	Ga nica	TAK
8	Apteczka	TAK

OPIS ZAMONTOWANEGO W POJE DZIE OGUMIENIA

Koło	Marka, typ	Bie nik [mm]	Zu ycie [%]
Przednie lewe:	PIRELLI 215/55 R17 94W P 7 CINTURATO S.I. TL	5,0	70 *
Przednie prawe:	PIRELLI 215/55 R17 94W P 7 CINTURATO S.I. TL	5,5	70 *
Tylne lewe:	PIRELLI 215/55 R17 94W P 7 CINTURATO S.I. TL	4,5	70 *
Tylne prawe:	PIRELLI 215/55 R17 94W P 7 CINTURATO S.I. TL	4,5	70 *

KOREKTY WARTO CI POJAZDU

KOREKTA ZA PIERWSZ REJESTRACJ (-)

Korekta uwzgl dnia wpływ daty pierwszej rejestracji pojazdu (pierwszego dopuszczenia do ruchu po zakupieniu pojazdu nowego) na jego warto . Przyjmuje si , e pojazd bazowy został zarejestrowany po raz pierwszy 2021/05/15. Pojazd wyceniany został zarejestrowany 2 miesi ce wcze niej, zatem jego okres eksploatacji jest dłu szy od okresu eksploatacji pojazdu bazowego i st d wynika ujemna korekta warto ci.

KOREKTA ZA WYPOSA ENIE (+)

Wyposa enie pojazdu powoduje powi kszenie warto ci pojazdu, gdy jest wyposa eniem ponadstandardowym oraz jest sprawne, czyli zdolne do spełnienia swojej funkcji. Wielko korekty warto ci bazowej, zwi zanej z wyposa eniem dodatkowym pojazdu została okre lona na podstawie udziału tego wyposa enia w warto ci standardowo wyposa onego nowego pojazdu z uwzgl dnieniem amortyzacji pojazdu i zwi kszonej amortyzacji jego wyposa enia.

KOREKTA ZA PRZEBIEG (-)

Korekta uwzgl dnia wpływ przebiegu pojazdu na jego warto . Warto bazowa (skorygowana o wpływ pierwszej rejestracji) została okre lona dla przebiegu normatywnego 88 400 km. Zweryfikowany przebieg wycenianego pojazdu jest wi kszy od normatywnego o 66 279 km. Powoduje to zastosowanie korekty warto ci w wysoko ci -11,93%.

KOREKTY RÓ NE:

Aktualna sytuacja rynkowa (-)

Stwierdzone braki i uszkodzenia (-)

KOREKTY RÓ NE RAZEM (-)

KOREKTA ZA OGUMIENIE (-)

Korekta uwzgl dnia wpływ stanu ogumienia na warto pojazdu. Zu ycie poszczególnych opon zostało okre lone z uwzgl dnieniem zmierzonej wysoko ci ich bie nika. Punktem odniesienia jest ogumienie o zu yciu 50%.

Zastrzeżenia ograniczające

- Niniejsza wycena nie jest ofertą handlową.
- Niniejsza wycena służy wyłącznie do oszacowania wartości rynkowej przedmiotu wyceny i nie może być wykorzystywana do żadnego innego celu, niż wymieniony powyżej. Wycena nie może stanowić podstawy do oceny cech i stanu wycenianego obiektu przy jego zakupie.
- Rzeczoznawca nie bierze na siebie odpowiedzialności za wady ukryte (prawne i fizyczne) oraz ewentualne skutki wynikające z dalszego użytkowania przedmiotu wyceny, a także za skutki wykorzystania samej wyceny.
- Powyższa wycena nie jest szczegółową ekspertyzą stanu technicznego przedmiotu wyceny i za taką nie może być uznawana.
- Niniejsza wycena nie może być publikowana w całości w jakimkolwiek dokumencie bez zgody wykonawców i bez uzgodnienia z nimi formy i treści takiej publikacji. Zakaz publikacji nie dotyczy posługiwania się wycenami w umowach cywilno-prawnych zawieranych przez zleceniodawcę i dotyczących przedmiotu wyceny.
- Wycenę przeprowadzono w oparciu o dostarczoną dokumentację oraz badanie organoleptyczne wycenianego obiektu. Nie prowadzono badań diagnostycznych oraz weryfikacji warsztatowej przedmiotu wyceny.
- Niniejsza wycena została sporządzona na podstawie oględzin wycenianego przedmiotu w warunkach występujących w miejscu jego udostępnienia.
- Nie badano tytułu użytkowania, przebiegu eksploatacji ani tytułu własności wycenianego obiektu i ewentualnego istnienia ograniczenia praw rzeczowych, a także prawdziwości danych identyfikacyjnych przedmiotu wyceny zamieszczonych na tabliczkach znamionowych i w przedstawionych dokumentacjach technicznych.
- Nie badano prawidłowości oraz ewentualnych ingerencji w pole numerowe nr VIN nabitego.

RZECZOZNAWCA
mgr inż. Marcin Ciecierski

DOKUMENTACJA FOTOGRAFICZNA



Fot. nr 1



Fot. nr 2



Fot. nr 3



Fot. nr 4



Fot. nr 5



Fot. nr 6



Fot. nr 7



Fot. nr 8



Fot. nr 9



Fot. nr 10



Fot. nr 11



Fot. nr 12



Fot. nr 13



Fot. nr 14



Fot. nr 15



Fot. nr 16



Fot. nr 17



Fot. nr 18



Fot. nr 19



Fot. nr 20



Fot. nr 21



Fot. nr 22



Fot. nr 23



Fot. nr 24



Fot. nr 25



Fot. nr 26



Fot. nr 27



Fot. nr 28



Fot. nr 29



Fot. nr 30



Fot. nr 31



Fot. nr 32



Fot. nr 33



Fot. nr 34



Fot. nr 35



Fot. nr 36



Fot. nr 37



Fot. nr 38



Fot. nr 39



Fot. nr 40



Fot. nr 41



Fot. nr 42



Fot. nr 43



Fot. nr 44



Fot. nr 45



Fot. nr 46



Fot. nr 47



Fot. nr 48



Fot. nr 49



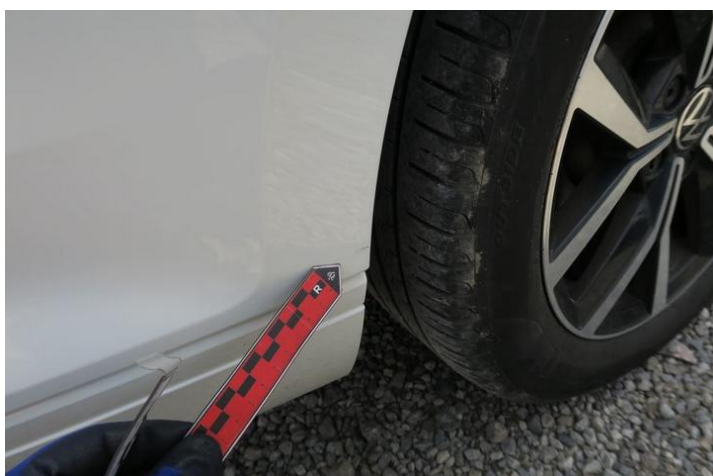
Fot. nr 50



Fot. nr 51



Fot. nr 52



Fot. nr 53



Fot. nr 54



Fot. nr 55



Fot. nr 56



Fot. nr 57



Fot. nr 58



Fot. nr 59



Fot. nr 60



Fot. nr 61



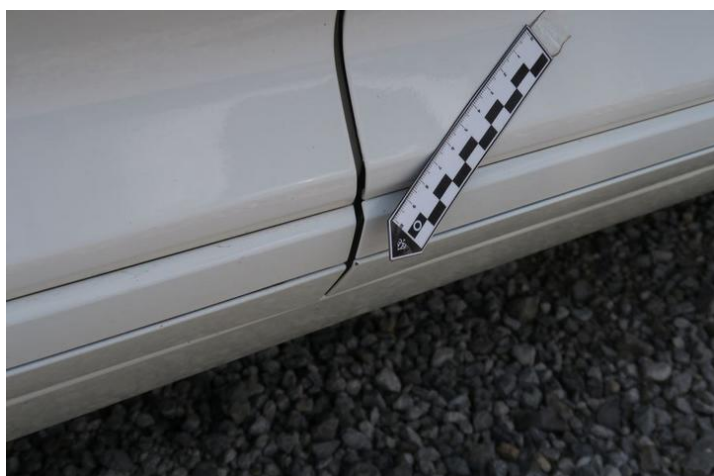
Fot. nr 62



Fot. nr 63



Fot. nr 64



Fot. nr 65



Fot. nr 66



Fot. nr 67



Fot. nr 68



Fot. nr 69



Fot. nr 70



Fot. nr 71



Fot. nr 72



Fot. nr 73



Fot. nr 74



Fot. nr 75



Fot. nr 76



Fot. nr 77



Fot. nr 78



Fot. nr 79



Fot. nr 80



Fot. nr 81



Fot. nr 82



Fot. nr 83



Fot. nr 84



Fot. nr 85



Fot. nr 86