

Nr zlecenia: ZLECENIE ZGODNIE Z UMOW

z dnia: 2025/08/18

Zleceniodawca:

IMPULS-LEASING Polska Sp. z o.o.
Al. Jerozolimskie 212A
02-486 Warszawa

Rzeczoznawca:

J.Kiliszek nr upr. 751 RS1303



OPINIA TECHNICZNA

Zadanie: Okre lenie warto ci rynkowej na potrzeby sprzeda y

PODSTAWA OPINII

- Zlecenie wla ciciela zgodnie z obowi zuj ca umow .
- Ogl dziny pojazdu na parkingu w miejs. Słomczyn przy ulicy Metalowej 10 w dn.20.08.2025 r.
- Dowód rejestracyjny Seria-DR/BAT4686324
- Instrukcja Okre lania warto ci pojazdów nr 01/2024 z dnia 25.04.2024r.

DANE IDENTYFIKACYJNE POJAZDU (*)

Dane: [C] VIII-2025

Rodzaj pojazdu:	Ci gnik samochodowy	VIN:	W1T9634071C062983
Marka:	MERCEDES-BENZ	Nr rejestracyjny:	WGM1362K
Model pojazdu:	1848 Actros MR`19 E6 18.0t	Nr Info-Ekspert:	022-11283
Wersja:	1848 LSnRL	Rok produkcji:	2023

Wskazanie drogomierza	170240 km
Data pierwszej rejestracji	2023/12/06
Data wa no ci badania technicznego	2026/01/15

Rodzaj zabudowy	ci gnik siodłowy z kabin długi
Rodzaj kabiny	wielkopojemna (odchylana)
Dop. masa całkow.	18000 kg

Liczba osi / Rodzaj napędu / Skrzynia biegów	2 / 4x2 / automatyczna dwusprz. głowa
Zawieszenie osi przedniej / tylnej / Rozstaw osi	poduszki / poduszki / 3700 mm
Jednostka napędowa	z zapłonem samoczynnym
Pojemność / Moc silnika	12809 ccm / 350kW (476KM)
Doładowanie	Turbosp. z chłodn. powietrza
Liczba cylindrów / Układ cylindrów	6 / rz. dowy
Norma spalin	E6
Kolor powłoki lakierowej kabiny	biały 1-warstwowy typu uni

WYPOSAŻENIE SPECJALNE

L.p. Nazwa elementu wyposażenia

- 1 Kabina BIG Space

WYPOSAŻENIE STANDARDOWE

L.p. Nazwa elementu wyposażenia

- 1 Akumulatory AGM, 2x12V/220A
 2 Asystent utrzymania pasa ruchu
 3 Asystent wspomagania koncentracji Attention Assist
 4 Belka przednia przeciwwjazdowa (WE), aluminium
 5 Czujnik deszczu
 6 Czujnik wiatła
 7 Dach regulowany elektrycznie
 8 Dywaniki gumowe
 9 Fotel kierowcy amortyzowany, komfortowy
 10 Gniazdo 24 V/15 A, przy nogach pasażera
 11 Hamulec postojowy elektryczny EPB
 12 Hamulec silnikowy wzmocniony

L.p. Nazwa elementu wyposażenia

- 23 Podłokietniki fotela pasażera
 24 Program jazdy economy
 25 Roleta przeciwsłoneczna po stronie kierowcy
 26 Sterowanie przewodowe zdalne zawieszeniem pneumatycznym
 27 Sygnał ostrzegawczy pneumatyczny
 28 System Active Brake Assist 5
 29 System multimedialny interaktywny
 30 +System nawigacji satelitarnej
 31 System Predictive Powertrain Control
 32 System stabilizacji toru jazdy
 33 Szuflada, podłokietnikiem
 34 Szyba przednia przyciemniana z paskiem przeciwsłonecznym
 35 wiatła boczne obrysowe
 36 wiatła do jazdy dziennej LED
 37 Tachograf cyfrowy VDO
 38 Tapicerka welurowa
 39 Tempomat
 40 Wykładzina dywanowa, na tunelu silnika
 41 Zamek centralny zdalnie sterowany
 42 Zawieszenie osi tylnej pneumatyczne
 43 +Zawieszenie przednie pneumatyczne

- 13 Klimatyzacja
 14 Lodówka w szufladzie, podłokietnikiem
 15 Łódka dolna komfortowa
 16 Mechanizm przechylania kabiny kierowcy, mech.-hydr.
 17 +Mirror cam (system kamer zastępujących lusterka)
 18 Ogranicznik prędkości do 90 km/h
 19 Ogrzewanie dodatkowe wodne
 20 Osłona podwozia, aerodynamiczna
 21 Osłona przeciwsłoneczna zewnętrzna, przezroczysta
 22 Pakiet wewnętrzny trzeci Chrom

L.p. Nazwa pakietu / elementu pakietu wyposażenia standardowego

- 1 ABS/ASR
 ABS - system zapobiegający blokowaniu kół
 System p/porozowy przy przyspieszaniu ASR

WYPOSAŻENIE DODATKOWE

L.p. Nazwa elementu wyposażenia

- 1 +Dodatkowy zbiornik paliwa
 2 +Radio CB
 3 +Spoiler dachowy
 4 +Spoilery boczne

OPIS ZAMONTOWANEGO W POJEŻDŻENIU OGUMIENIA

Koło	Marka, typ	Bieżnik [mm]	Zużycie [%]
Przednie lewe:	*BFGOODRICH 315/60R22,5 ROUTE CONTROL 154/148L TL	6,0	73
Przednie prawe:	*BFGOODRICH 315/60R22,5 ROUTE CONTROL 154/148L TL	6,0	73

Tylne LZ:	*ALBOURGH 295/60 R22,5	ACROSS D	150/147K	TL	7,0	66
Tylne LW:	*ALBOURGH 295/60 R22,5	ACROSS D	150/147K	TL	7,0	66
Tylne PZ:	*ALBOURGH 295/60 R22,5	ACROSS D	150/147K	TL	6,5	69
Tylne PW:	*ALBOURGH 295/60 R22,5	ACROSS D	150/147K	TL	8,0	60

KOREKTY WARTO CI POJAZDU

KOREKTA ZA PIERWSZ REJESTRACJ (+)

Korekta uwzgl dnia wpływ daty pierwszej rejestracji pojazdu (pierwszego dopuszczenia do ruchu po zakupieniu pojazdu nowego) na jego wartość. Przyjmuje się, że pojazd bazowy został zarejestrowany po raz pierwszy 2023/05/15. Pojazd wyceniany został zarejestrowany 7 miesięcy później, zatem jego okres eksploatacji jest krótszy od okresu eksploatacji pojazdu bazowego i stąd wynika dodatnia korekta wartości.

KOREKTA ZA WYPOSA ENIE SPECJALNE (+)

Wyposażenie specjalne pojazdu powoduje powiększenie wartości pojazdu, gdy jest sprawne, czyli zdolne do spełnienia swojej funkcji. Wielkość korekty wartości bazowej, związanej z wyposażeniem specjalnym pojazdu została określona na podstawie udziału tego wyposażenia w wartości standardowo wyposażonego nowego pojazdu z uwzględnieniem amortyzacji pojazdu.

KOREKTA ZA WYPOSA ENIE (+)

Wyposażenie pojazdu powoduje powiększenie wartości pojazdu, gdy jest wyposażeniem ponadstandardowym oraz jest sprawne, czyli zdolne do spełnienia swojej funkcji. Wielkość korekty wartości bazowej, związanej z wyposażeniem dodatkowym pojazdu została określona na podstawie udziału tego wyposażenia w wartości standardowo wyposażonego nowego pojazdu z uwzględnieniem amortyzacji pojazdu i związanej z amortyzacją jego wyposażenia.

KOREKTA ZA PRZEBIEG (+)

Korekta uwzględnia wpływ przebiegu pojazdu na jego wartość. Wartość bazowa (skorygowana o wpływ pierwszej rejestracji) została określona dla przebiegu normatywnego 231 000 km. Zweryfikowany przebieg wycenianego pojazdu jest mniejszy od normatywnego o 60 760 km. Powoduje to zastosowanie korekty wartości w wysokości 4,25%.

KOREKTY RÓŻNE:

stwierdzone braki i uszkodzenia (-)

KOREKTY RÓŻNE RAZEM (-)

KOREKTA ZA OGUMIENIE (-)

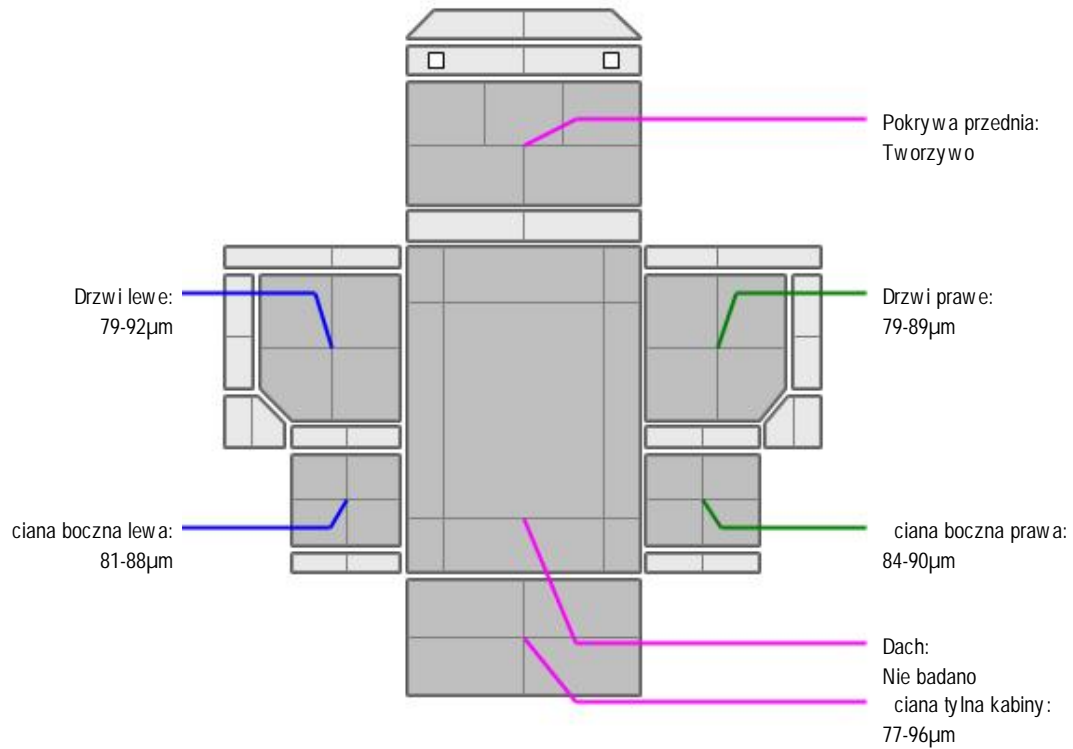
Korekta uwzględnia wpływ stanu ogumienia na wartość pojazdu. Zużycie poszczególnych opon zostało określone z uwzględnieniem zmierzonej wysokości ich bieżnika. Punktem odniesienia jest ogumienie o zużyciu 50%.

OPIS STANU TECHNICZNEGO ZESPOŁÓW POJAZDU



KABINA KIEROWCY - Szkielet i poszycia zewnętrzne

L.p.	Nazwa elementu	L / P	Rodzaj uszkodzenia	Opis	Fot. nr
1	Drzwi boczne	L	Odparyski powłoki lakierowej		


KABINA KIEROWCY – Opis powłoki lakierowej


L.p.	Nazwa elementu	L / P	Grubo powłoki [µm]	Opis
1	Pokrywa przednia		Tworzywo	
2	Dach		Nie badano	
3	Drzwi	L	79-92µm	
4	ciana boczna	L	81-88µm	
5	Drzwi	P	79-89µm	
6	ciana boczna	P	84-90µm	
7	ciana tylna kabiny		77-96µm	


WYPOSA ENIE ZEWN TRZNE

L.p.	Nazwa elementu	L / P	Rodzaj uszkodzenia	Opis	Fot. nr
1	Zderzak przedni		Zarysowany		
2	Szyba przednia		Odpryski warstwy zewn trznej		
3	Stopnie boczny	L	Starcia powłoki lakierowej		
4	Nadkole koła tylnego cz rodkowa	P	Przetarte		
5	Nadkole koła tylnego cz rodkowa	L	Przetarte, przedziurawione		

**KABINA KIEROWCY – Wyposażenie wewnętrzne**

L.p.	Nazwa elementu	L / P	Rodzaj uszkodzenia	Opis	Fot. nr
1	Pokrywa schowka rodkowego kabiny		Uszkodzony zamek, brak klamki.		

**ZAWIESZENIE I KOŁA**

L.p.	Nazwa elementu	L / P	Rodzaj uszkodzenia	Opis	Fot. nr
1	Tarcza koła przedniego	L	Zadrapania kraw dzi bocznej		
2	Tarcza koła przedniego	P	Zadrapania kraw dzi bocznej, ogniska korozji.		
3	Tarcza koła tylnego	L	Zadrapania kraw dzi bocznej		
4	Tarcza koła tylnego	P	Zadrapania kraw dzi bocznej		

-Kołpaki pisat kół przednich - odpryski powłoki lakierowej.

JAZDA KONTROLNA

Wykonano jazd próbna w ograniczonych warunkach parkingowych (podłoga wir) przy pr dko ci do 20 km/h pozwalaj ca na zgrubne okre lenie stanu technicznego:

1. Silnik –pracuje poprawnie w sprawdzonym przedziale pr dko ci obrotowych.
2. Skrzynia biegów –pracuje poprawnie w sprawdzonym przedziale przeło e .
3. Układ hamulcowy wykazuje poprawn skuteczno pracy.
4. Układ kierowniczy –pracuje poprawnie .

Aktywny komunikat informuj cy o konieczno ci wykonania przegl du okresowego.

DOKUMENTY I KOMPLETACJA POJAZDU

1	Certyfikat normy Euro 6	NIE
2	Ksi ka serwisowa	TAK Brak odnotowanych przegl dów, brak po wiadzcze .
3	Kluczyki (ilo sztuk)	Dwa kluczyki
4	Dowód rejestracyjny	TAK
5	Zestaw narz dzi fabrycznych	TAK
6	Podno nik samochodowy	TAK
7	Instrukcja obsługi	TAK
8	Ga nica	TAK
9	Trójk t ostrzegawczy	TAK
10	Apteczka	NIE

Pojazd z rynku wtórnego windykcacji.

POZOSTAŁE INFORMACJE**1 Pochodzenie pojazdu**

Pojazd z rynku krajowego

2 Badanie poprawno ci numerów identyfikacyjnych

Numer identyfikacyjny pojazdu odczytano z natury i potwierdzono jego zgodno z zapisem w dowodzie rejestracyjnym.

3 Weryfikacja prawdziwo ci danych obiektu

Legalizacj tachografu zgodnie z klejk przeprowadzono 13.12.2023r

Dane dotycz ce pojazdu zostały przyj te w oparciu o przedstawione dokumenty i zgodnie z zakresem zlecenia nie były weryfikowane, nie badano tak e zgodno ci wskazania drogomierza z faktycznym całkowitym przebiegiem pojazdu ani poprawno ci naniesienia numerów identyfikacyjnych .Fabryka Wycen nie bierze odpowiedzialno ci za wykorzystanie niniejszej oceny technicznej jako ró dła informacji o poje dzie przy jego zakupie. Ustalenie wszystkich uszkodze , wad i braków w ukompletowaniu pojazdu nie jest mo liwe w warunkach parkingowych,

konieczna weryfikacja w warunkach warsztatowych.

Dokument wystawiony elektronicznie, wazny bez podpisu

DOKUMENTACJA FOTOGRAFICZNA



Fot. nr 1



Fot. nr 2



Fot. nr 3



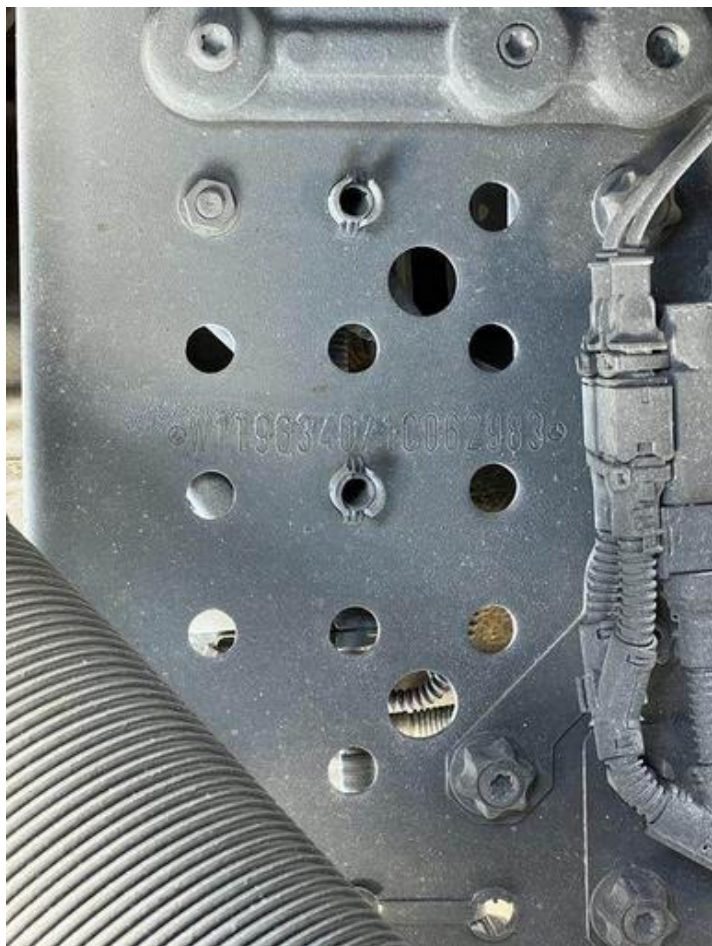
Fot. nr 4



Fot. nr 5



Fot. nr 6



Fot. nr 7



Fot. nr 8



Fot. nr 9



Fot. nr 10



Fot. nr 11



Fot. nr 12



Fot. nr 13



Fot. nr 14



Fot. nr 15



Fot. nr 16



Fot. nr 17



Fot. nr 18



Fot. nr 19



Fot. nr 20



Fot. nr 21



Fot. nr 22



Fot. nr 23



Fot. nr 24



Fot. nr 25



Fot. nr 26



Fot. nr 27



Fot. nr 28



Fot. nr 29



Fot. nr 30



Fot. nr 31



Fot. nr 32



Fot. nr 33



Fot. nr 34



Fot. nr 35



Fot. nr 36



Fot. nr 37



Fot. nr 38



Fot. nr 39



Fot. nr 40



Fot. nr 41



Fot. nr 42

Dokument wystawiony elektronicznie, wa ny bez podpisu

Klauzule i zastrzeżenia:

1. Nie weryfikowano odczytanego stanu drogomierza z zapisami w urzędzeniach elektronicznych pojazdu.
2. Niniejsza ekspertyza służy wyłącznie do oszacowania wartości rynkowej przedmiotu wyceny i nie może być wykorzystywana do żadnego innego celu, ni wymieniony powyżej. W szczególności wycena nie może stanowić podstawy do oceny cech i stanu wycenianego obiektu przy jego zakupie.
3. Niniejsza wycena nie jest ofertą handlową.
4. Rzeczoznawca nie bierze na siebie odpowiedzialności za wady ukryte (prawne i fizyczne) oraz ewentualne skutki wynikające z dalszego użytkowania przedmiotu wyceny, a także za skutki wykorzystania samej wyceny.
5. Niniejsze opracowanie nie może być wykorzystane do żadnego innego celu niż określony w treści opinii i nie może być publikowane w całości w jakimkolwiek dokumencie bez zgody wykonawcy i bez uzgodnienia z nim formy i treści takiej publikacji.
6. Bez zgody autora opinii zabrania się jej powielania.
7. Nie badano tytułu użytkownika ani tytułu własności badanego pojazdu lub elementów, w tym ewentualnego istnienia ograniczonych praw rzeczowych.
8. Powyższa wycena nie jest ekspertyzą stanu technicznego przedmiotu wyceny i za taką nie może być uznawana, w szczególności nie może być traktowana, jako gwarancja sprzedaży przedmiotu wyceny za oszacowaną wartość.
9. Wycenę przeprowadzono w oparciu o dostarczoną dokumentację oraz badanie organoleptyczne wycenianego obiektu. Nie prowadzono badań diagnostycznych oraz weryfikacji warsztatowej przedmiotu wyceny.
10. Niniejsza wycena została sporządzona na podstawie oględzin wycenianego przedmiotu w warunkach występujących w miejscu jego udostępnienia.