

Nr zlecenia: ZLECENIE ZGODNIE Z UMOW

z dnia: 2025/08/18

Zleceniodawca:

BO Leasing S.A.
ul. elazna 32
00-832 WARSZAWA

Rzeczoznawca:

Sebastian Kurmanowski upr.AutoCons.1234,RS01444.



OPINIA TECHNICZNA

Zadanie: Okrelenie warto ci rynkowej pojazdu na potrzeby sprzeda y.

PODSTAWA OPINII

- Zlecenie wla ciciela zgodnie z obowi zuj c umow .
- Ogl dziny pojazdu w dniu 19.08.2025 r. na parkingu w miejscowo ci Słomczyn, ul. Metalowa 10, 05-600 Grójec.
- Dowód rejestracyjny Seria-DR/BAU 0055030.
- Instrukcja okre lania warto ci pojazdów nr 01/2016 oraz 01/2024.

DANE IDENTYFIKACYJNE POJAZDU (*)

Dane: [C] VIII-2025

Rodzaj pojazdu:	Ci gnik samochodowy	VIN:	WDF9634061C005797
Marka:	MERCEDES-BENZ	Nr rejestracyjny:	GDA26118
Model pojazdu:	1848 Actros E6 18.0t	Nr Info-Ekspert:	022-11283
Wersja:	1848 LSnRL	Rok produkcji:	2019

Wskazanie drogomierza	763632 km
Data pierwszej rejestracji	2019/03/12
Data wa no ci badania technicznego	2025/12/27
Rodzaj zabudowy	ci gnik siodłowy z kabin dług
Rodzaj kabiny / Oznaczenie kabiny	wielkopojemna (odchylana) / GIGA SPACE

Dop. masa całk.	18000 kg
Liczba osi / Rodzaj nap du / Skrzynia biegów	2 / 4x2 / automatyczna dwusprz głowa
Zawieszenie osi przedniej / tylnej / Rozstaw osi	poduszki / poduszki / 3700 mm
Jednostka nap dowa	z zapłonem samoczynnym
Pojemno / Moc silnika	12809 ccm / 350kW (476KM)
Doładowanie	Turbosp. z chłodn. powietrza
Liczba cylindrów / Układ cylindrów	6 / rz dowy
Norma spalin	E6
Kolor powłoki lakierowej kabiny	BIAŁY 1-warstwowy typu uni

WYPOSA ENIE STANDARDOWE

L.p.	Nazwa elementu wyposażenia	L.p.	Nazwa elementu wyposażenia
1	Akumulatory AGM, 2x12V/220A	21	Pakiet wewn trzyny Chrom
2	Asystent utrzymania pasa ruchu	22	Podłokietniki fotela pasażera
3	Asystent wspomagania koncentracji Attention Assist	23	Program jazdy economy
4	Belka przednia przeciwwjazdowa (WE), aluminium	24	Roleta p/słoneczna po stronie kierowcy
5	Czujnik wiatła	25	+Sprz g siodłowy V. Orlandi
6	Dach regulowany elektrycznie	26	Sterowanie przewodowe zdalne zawieszeniem pneumatycznym
7	Dywaniki gumowe	27	Sygnal ostrzegawczy pneumatyczny
8	Fotel kierowcy amortyzowany, komfortowy	28	System Active Brake Assist 5
9	Gniazdo 24 V/15 A, przy nogach pasażera	29	System multimedialny interaktywny
10	Hamulec postojowy elektryczny EPB	30	System Predictive Powertrain Control
11	Hamulec silnikowy wzmocniony	31	System stabilizacji toru jazdy
12	Klimatyzacja	32	Szuflada, podłokietnik
13	Lampa ostrzegawcza	33	Szyba przednia przyciemniana z paskiem przeciwsłonecznym
14	Lusterka zewn trznie podgrzewane elektrycznie	34	wiatła boczne obrysowe
15	Łóko dolne komfortowe	35	wiatła do jazdy dziennej LED
16	Mechanizm przechylania kabiny kierowcy, mech.-hydr.	36	Tachograf cyfrowy VDO
17	Ogranicznik pr dko ci do 90 km/h	37	Tapicerka welurowa
18	Ogrzewanie dodatkowe wodne	38	Tempomat
19	Ośłona podwozia, aerodynamiczna	39	Zamek centralny zdalnie sterowany
20	Ośłona przeciwsłoneczna zewn trzna, przezroczysta	40	Zawieszenie osi tylnej pneumatyczne

L.p. Nazwa pakietu / elementu pakietu wyposażenia standardowego

1	ABS/ASR ABS - system zapobiegający blokowaniu kół System p/po lizgowy przy przyspieszaniu ASR
---	---

WYPOSA ENIE DODATKOWE

L.p.	Nazwa elementu wyposażenia
1	+Dodatkowe ga nice 2 szt +pokrowce
2	+Drugi zbiornik paliwa
3	* Lodówka w szufladzie, podłokietnik
4	+Radio CB
5	+Spoiler dachowy
6	+Spoilery boczne

OPIS ZAMONTOWANEGO W POJE DZIE OGUMIENIA

Koło	Marka, typ	Bieżnik [mm]
Przednie lewe:	*MICHELIN 315/60 R22.5 154/148L X LINE ENERGY Z	8,0
Przednie prawe:	*MICHELIN 315/60 R22.5 154/148L X LINE ENERGY Z	8,0
Tylne LZ:	*GOODYEAR 295/60 R22.5 150/147K K MAX D	6,5

Tylne LW:	*GOODYEAR 295/60 R22.5 150/147K	K MAX D	6,5
Tylne PZ:	*GOODYEAR 295/60 R22.5 150/147K	K MAX D	6,5
Tylne PW:	*GOODYEAR 295/60 R22.5 150/147K	K MAX D	6,5

KOREKTY WARTO CI POJAZDU

KOREKTA ZA PIERWSZ REJESTRACJ

(-)

Korekta uwzgl dnia wpływ daty pierwszej rejestracji pojazdu (pierwszego dopuszczenia do ruchu po zakupieniu pojazdu nowego) na jego wartość. Przyjmuje się, że pojazd bazowy został zarejestrowany po raz pierwszy 2019/05/15. Pojazd wyceniany został zarejestrowany 2 miesiące wcześniej, zatem jego okres eksploatacji jest dłuższy od okresu eksploatacji pojazdu bazowego i stąd wynika ujemna korekta wartości.

KOREKTA ZA WYPOSA ENIE

(+)

Wyposażenie pojazdu powoduje powiększenie wartości pojazdu, gdy jest wyposażeniem ponadstandardowym oraz jest sprawne, czyli zdolne do spełnienia swojej funkcji. Wielkość korekty wartości bazowej, związanej z wyposażeniem dodatkowym pojazdu została określona na podstawie udziału tego wyposażenia w wartości standardowo wyposażonego nowego pojazdu z uwzględnieniem amortyzacji pojazdu i związanej amortyzacji jego wyposażenia.

KOREKTA ZA PRZEBIEG

(+)

Korekta uwzgl dnia wpływ przebiegu pojazdu na jego wartość. Wartość bazowa (skorygowana o wpływ pierwszej rejestracji) została określona dla przebiegu normalnego 796 000 km. Zweryfikowany przebieg wycenianego pojazdu jest mniejszy od normalnego o 32 368 km. Powoduje to zastosowanie korekty wartości w wysokości 2,27%.

KOREKTY RÓŻNE:

Korekta ze względu na serwisowanie pojazdu

(-)

Zdecydowanie chętniej kupowane są pojazdy o udokumentowanym stanie technicznym, potwierdzonym księzką serwisową przeglądów technicznych i napraw. W praktyce użytkownika samochodów w Polsce wykonywanie przeglądów okresowych w sieci serwisowej producenta jest stosowane w początkowym okresie, zwykle nie przekraczającym 5 lat. Brak dokumentacji serwisowej szczególnie w pierwszych latach użytkowania pojazdu może być powodem stosowania korekty ujemnej a regularne wykonywanie przeglądów starszych pojazdów udokumentowane w księce serwisowej lub rachunkami i potwierdzone dobrym stanem technicznym pojazdu korekty dodatniej.

Stwierdzone braki i uszkodzenia

(-)

KOREKTY RÓŻNE RAZEM

(-)

KOREKTA ZA OGUMIENIE

(-)

Korekta uwzgl dnia wpływ stanu ogumienia na wartość pojazdu. Zużycie poszczególnych opon zostało określone z uwzględnieniem zmierzonej wysokości ich bieżnika. Punktem odniesienia jest ogumienie o zużyciu 50%.

OPIS STANU TECHNICZNEGO ZESPOŁÓW POJAZDU



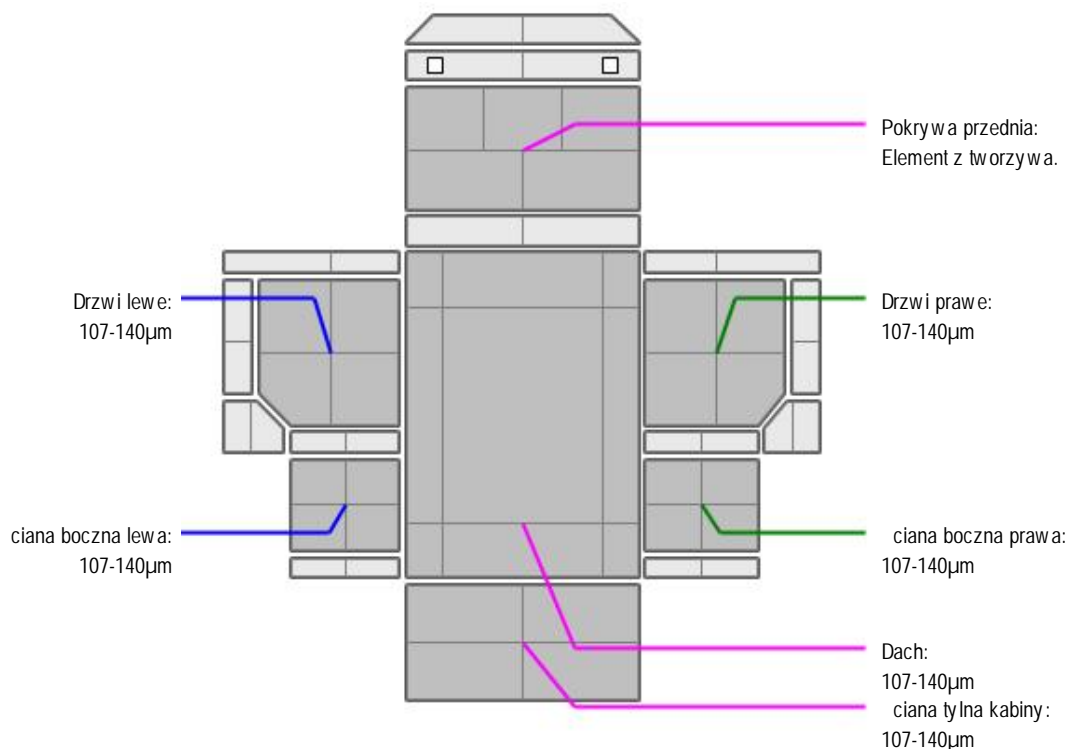
KABINA KIEROWCY - Szkielet i poszycia zewnętrzne

L.p.	Nazwa elementu	L / P	Rodzaj uszkodzenia	Opis	Fot. nr
1	ściana boczna tylna	P	Zarysowania powłoki lakierowej		
2	ściana tylna		Zarysowania powłoki lakierowej		

Pojazd posiada grafik reklamowy do usunięcia.



KABINA KIEROWCY – Opis powłoki lakierowej



L.p.	Nazwa elementu	L / P	Grubo powłoki [μm]	Opis
1	Pokrywa przednia		Element z tworzywa.	
2	Dach		107-140 μ m	
3	Drzwi	L	107-140 μ m	
4	ciana boczna	L	107-140 μ m	
5	Drzwi	P	107-140 μ m	
6	ciana boczna	P	107-140 μ m	
7	ciana tylna kabiny		107-140 μ m	



WYPOSA ENIE ZEWN TRZNE

L.p.	Nazwa elementu	L / P	Rodzaj uszkodzenia	Opis	Fot. nr
1	Zderzak przedni		Zarysowany, odpryski powłoki lakierowej.		
2	Obudowa lusterka bocznego	L	Zarysowania.		
3	Obudowa lusterka bocznego	P	Zarysowania.		
4	Szyba przednia		Odpryski warstwy zewn trznej, p kni cie punktowe.		
5	Stopnie boczny	L	P kni ty, zarysowany	lady prowizorycznej naprawy lakierniczej.	
6	Stopnie boczny	P	P kni ty, zarysowany.		

-Błotnik tp (cz. tylna)- p kni ty.

-Osłona skrzyni biegów (górna) plastikowa- p kni ta, prowizorycznie naprawiana.

- Przedłu enie drzwi prawych- odpryski powłoki .
 - Błotnik przedni (cz. tylna)- zarysowania.
 - Przedłu enie drzwi lewych- odpryski powłoki .
- Na cianie przedniej zamontowano uchwyt. Dod. przewody elektryczne naczepy zdemontowane i złożone w schowku.
- Odblask zbiornika lewego- p. kni ty.



KABINA KIEROWCY – Wyposażenie wewnętrzne

L.p.	Nazwa elementu	L / P	Rodzaj uszkodzenia	Opis	Fot. nr
1	Le. anka górna		Zabrudzenia.		
2	Le. anka dolna		Zabrudzenia.		

- Kluczyk do pojazdu- uszkodzona obudowa przycisków.
- Wykładzina ciany tylnej- zabrudzenia.
- Układ klimatyzacji uruchomiono- prawidłowa zdolność chłodzenia.
- Lodówka - niesprawny system blokowania lodówki.



SILNIK z osprzętem, układem paliwowym i wydechowym

- Owiewka górna chłodnic- p. kni ta.



ZAWIESZENIE I KOŁA

L.p.	Nazwa elementu	L / P	Rodzaj uszkodzenia	Opis	Fot. nr
1	Tarcza koła przedniego	L	Zadrapania krawędzi bocznej		
2	Tarcza koła przedniego	P	Zadrapania krawędzi bocznej		
3	Tarcza koła tylnego	L	Zadrapania krawędzi bocznej		
4	Tarcza koła tylnego	P	Zadrapania krawędzi bocznej		

- Kołpak koła pp- wgnieciony, odpryski powłoki.
- Kołpak koła pl- wgnieciony, odpryski powłoki.
- Osłony nakrętek rub kół- wymagają uzupełnienia.

JAZDA KONTROLNA

Wykonano jazdę próbną w warunkach parkingowych (nawierzchnia wir) pozwalającą na zgrubne określenie stanu technicznego z prędkościami nie przekraczającymi 20 km/h:

1. Silnik – pracuje poprawnie w sprawdzonym przedziale prędkości obrotowych. wiecisi kontrolka silnika- do weryfikacji w warunkach warsztatowych.
2. Skrzynia biegów – pracuje poprawnie w sprawdzonym przedziale przełożeń.
3. Układ hamulcowy wykazuje poprawną skuteczność pracy. wiecisi kontrolka hamulców oraz układu antypoślizgowego - do weryfikacji w warunkach warsztatowych.
4. Układ kierowniczy – pracuje poprawnie.

Widoczny komunikat o usterce wiatel Stop. wiecisi kontrolka serwisowa.

DOKUMENTY I KOMPLETACJA POJAZDU

1	Książka serwisowa	NIE
2	Kluczyki (ilość sztuk)	Dwa kluczyki.
3	Dowód rejestracyjny	TAK
4	Zestaw narzędzi fabrycznych	TAK
5	Podnośnik samochodowy	TAK
6	Instrukcja obsługi	TAK
7	Gaśnica	TAK
8	Trójkąt ostrzegawczy	NIE
9	Apteczka	NIE

Pojazd z rynku wtórnego windykcacji.

POZOSTAŁE INFORMACJE

1 Pochodzenie pojazdu

Pojazd z rynku krajowego.

2 Badanie poprawno ci numerów identyfikacyjnych

Numer identyfikacyjny pojazdu odczytano z natury i potwierdzono jego zgodno z zapisem w dowodzie rejestracyjnym.

3 Weryfikacja odczytanego stanu drogomierza

Legalizacja tachografu została wykonana 20.12.2024r.

Dane dotycz ce pojazdu zostały przyj te w oparciu o przedstawione dokumenty i zgodnie z zakresem zlecenia nie były weryfikowane, nie badano tak e zgodno ci wskazania drogomierza z faktycznym całkowitym przebiegiem pojazdu ani poprawno ci naniesienia numerów identyfikacyjnych. Fabryka Wycen Sp. z o.o. nie bierze odpowiedzialno ci za wykorzystanie niniejszej oceny technicznej jako ródła informacji o poje dzie przy jego zakupie.

Ustalenie wszystkich uszkodze , wad i braków w kompletacji pojazdu nie jest mo liwe w warunkach parkingowych, konieczna weryfikacja w warunkach warsztatowych.

Dokument wystawiony elektronicznie, wa ny bez podpisu

DOKUMENTACJA FOTOGRAFICZNA



Fot. nr 1



Fot. nr 2



Fot. nr 3



Fot. nr 4



Fot. nr 5



Fot. nr 6



Fot. nr 7



Fot. nr 8



Fot. nr 9



Fot. nr 10



Fot. nr 11



Fot. nr 12



Fot. nr 13



Fot. nr 14



Fot. nr 15



Fot. nr 16



Fot. nr 17



Fot. nr 18



Fot. nr 19



Fot. nr 20



Fot. nr 21



Fot. nr 22



Fot. nr 23



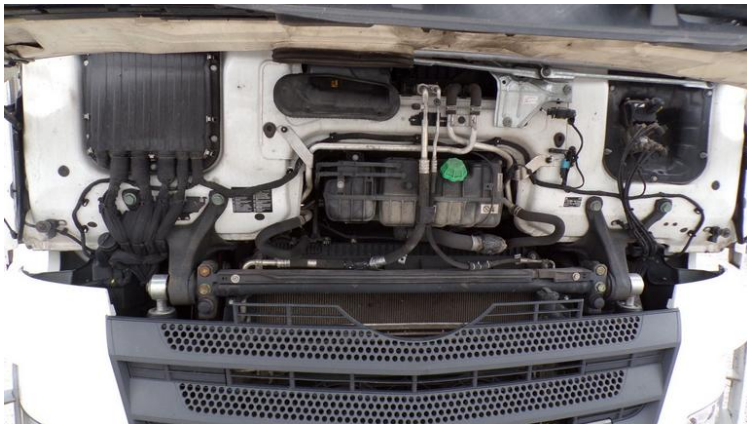
Fot. nr 24



Fot. nr 25



Fot. nr 26



Fot. nr 27



Fot. nr 28



Fot. nr 29



Fot. nr 30



Fot. nr 31



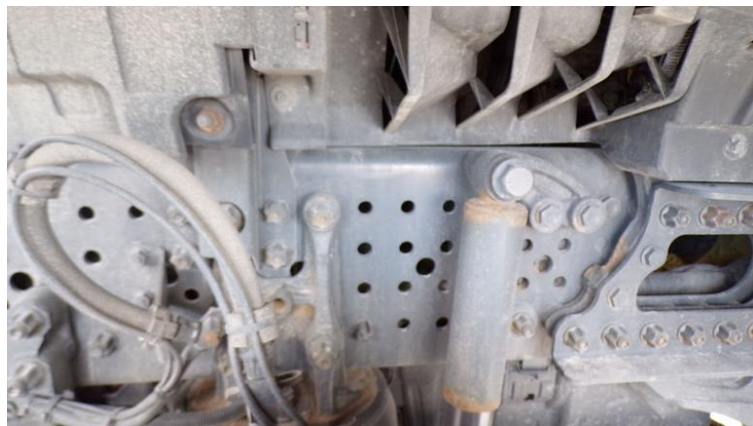
Fot. nr 32



Fot. nr 33



Fot. nr 34



Fot. nr 35



Fot. nr 36



Fot. nr 37



Fot. nr 38



Fot. nr 39



Fot. nr 40



Fot. nr 41



Fot. nr 42



Fot. nr 43



Fot. nr 44



Fot. nr 45



Fot. nr 46



Fot. nr 47



Fot. nr 48



Fot. nr 49



Fot. nr 50



Fot. nr 51



Fot. nr 52



Fot. nr 53



Fot. nr 54



Fot. nr 55



Fot. nr 56



Fot. nr 57



Fot. nr 58



Fot. nr 59



Fot. nr 60



Fot. nr 61



Fot. nr 62



Fot. nr 63



Fot. nr 64



Fot. nr 65



Fot. nr 66



Fot. nr 67



Fot. nr 68



Fot. nr 69



Fot. nr 70



Fot. nr 71



Fot. nr 72



Fot. nr 73



Fot. nr 74



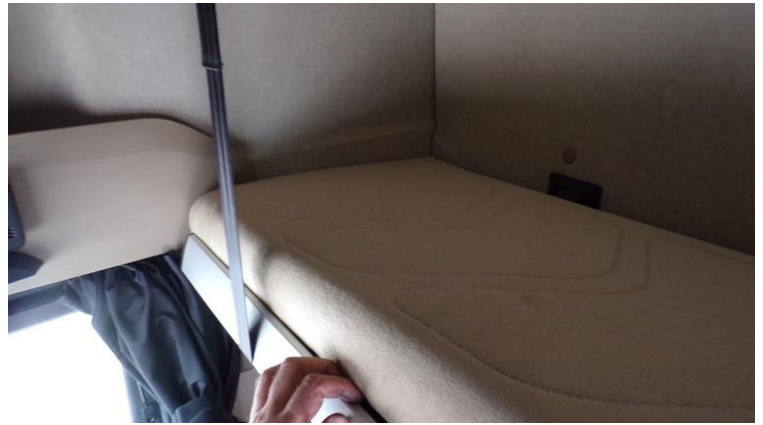
Fot. nr 75



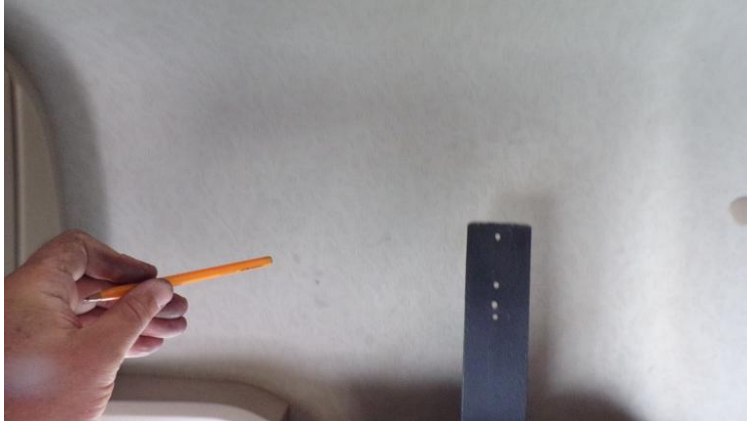
Fot. nr 76



Fot. nr 77



Fot. nr 78



Fot. nr 79



Fot. nr 80



Fot. nr 81



Fot. nr 82



Fot. nr 83



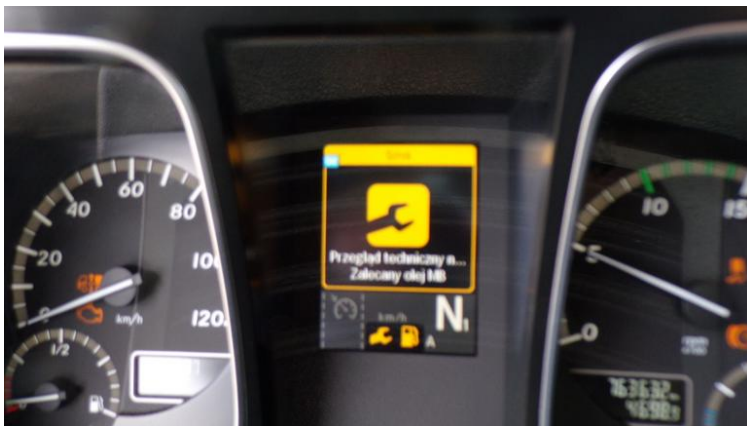
Fot. nr 84



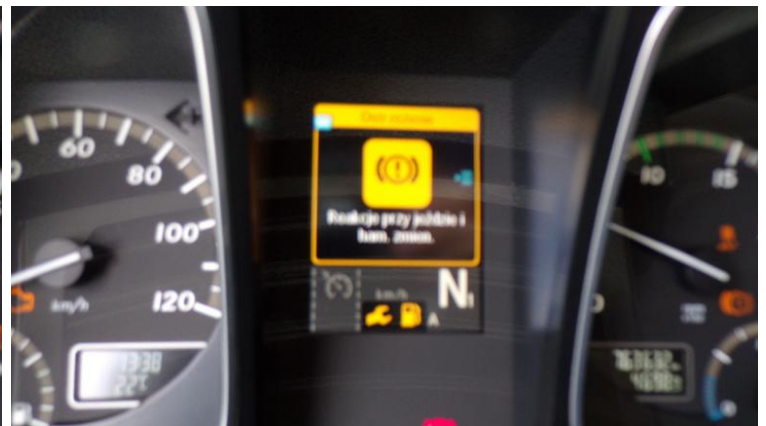
Fot. nr 85



Fot. nr 86



Fot. nr 87



Fot. nr 88



Fot. nr 89



Fot. nr 90



Fot. nr 91



Fot. nr 92



Fot. nr 93



Fot. nr 94



Fot. nr 95



Fot. nr 96



Fot. nr 97

Dokument wystawiony elektronicznie, w *ny bez podpisu*

Opinia numer: 07/08/2025BS

z dnia: 2025/08/23

Klauzule i zastrzeżenia:

1. Nie weryfikowano odczytanego stanu drogomierza z zapisami w urzędzeniach elektronicznych pojazdu.
2. Niniejsza ekspertyza służy wyłącznie do oszacowania wartości rynkowej przedmiotu wyceny i nie może być wykorzystywana do żadnego innego celu, ni wymieniony powyżej. W szczególności wycena nie może stanowić podstawy do oceny cech i stanu wycenianego obiektu przy jego zakupie.
3. Niniejsza wycena nie jest ofertą handlową.
4. Rzeczoznawca nie bierze na siebie odpowiedzialności za wady ukryte (prawne i fizyczne) oraz ewentualne skutki wynikające z dalszego użytkowania przedmiotu wyceny, a także za skutki wykorzystania samej wyceny.
5. Niniejsze opracowanie nie może być wykorzystane do żadnego innego celu niż określony w treści opinii i nie może być publikowane w całości w jakimkolwiek dokumencie bez zgody wykonawcy i bez uzgodnienia z nim formy i treści takiej publikacji.
6. Bez zgody autora opinii zabrania się jej powielania.
7. Nie badano tytułu użytkowania ani tytułu własności badanego pojazdu lub elementów, w tym ewentualnego istnienia ograniczonych praw rzeczowych.
8. Powyższa wycena nie jest ekspertyzą stanu technicznego przedmiotu wyceny i za taką nie może być uznawana, w szczególności nie może być traktowana, jako gwarancja sprzedaży przedmiotu wyceny za oszacowaną wartość.
9. Wycenę przeprowadzono w oparciu o dostarczoną dokumentację oraz badanie organoleptyczne wycenianego obiektu. Nie prowadzono badań diagnostycznych oraz weryfikacji warsztatowej przedmiotu wyceny.
10. Niniejsza wycena została sporządzona na podstawie oględzin wycenianego przedmiotu w warunkach występujących w miejscu jego udostępnienia.