

Nr zlecenia: 98/04/08/2025/IMPULS

z dnia: 04.08.2025

Zleceniodawca:

IMPULS Leasing Polska Sp. z o.o.
Al. Jerozolimskie 212A
02-486 Warszawa



Rzeczoznawca:

in . Artur Kaw cki/zatw. Pion Weryfikacyjny eRzeczoznawcy

P o g l d o w y R a p o r t S t a n u T e c h n i c z n e g o

Zadanie: Ocena stanu technicznego i okre lenie warto ci rynkowej pojazdu

DANE IDENTYFIKACYJNE POJAZDU

Dane: [D] VIII-2025

Rodzaj pojazdu: Samochód ci arowy do 3.5t	VIN: Z C F C 5 3 5 C 6 R 5 6 3 2 5 3 1
Marka: IVECO	Nr rejestracyjny: LU859SN
Model pojazdu: 35-180 Daily MR`22 E6 3.5t	Nr Info-Ekspert: 142-12007
Wersja: 35S18H V H3 Hi-Matic	Rok produkcji: 2024

Wskazanie drogomierza	46539 km
Data pierwszej rejestracji	28.06.2024
Data wa no ci badania technicznego	28.06.2027
Rodzaj nadwozia	furgon z podwy szonym dachem 4 drzwiowy 3 osobowy
Dop. masa całk. / Ładowno	3500 kg / 959 kg
Liczba osi / Rodzaj nap du / Skrzynia biegów	2 / 4x2 / automatyczna
Rozstaw osi	4100 mm
Jednostka nap dowa	z zapłonem samoczynnym
Pojemno / Moc silnika	2998 ccm / 129kW (175KM)
Doładowanie	Turbosp. z chłodn. powietrza
Liczba cylindrów / Układ cylindrów	4 / rz dowy
Norma spalin	E6
Kolor powłoki lakierowej, (rodzaj lakieru)	Biały 2-warstwowy typu uni

WYPOSA ENIE STANDARDOWE

L.p. Nazwa elementu wyposażenia	L.p. Nazwa elementu wyposażenia
1 Drzwi boczne prawe przesuwne	12 System Start/Stop
2 Drzwi tylne dwuskrzydłowe otwierane o 180 stopni	13 Szyba przednia przyciemniana
3 Fotel kierowcy komfortowy, regulowany	14 Szyby przednie regulowane elektrycznie
4 Fotel pasażera podwójny	15 wiatła do jazdy dziennej DRL
5 Kliny pod koła 2 szt.	16 wiatło dodatkowe STOP

6	Oświetlenie przestrzeni bagażowej	17	Tapicerka materiałowa (obrzeża wzmocnione winyl)
7	Poduszka powietrzna kierowcy	18	Zamek centralny zdalnie sterowany
8	Przegroda przestrzeni ładunkowej pełna	19	Zawieszenie przednie mechaniczne - resor poprzeczny Quad Leaf
9	Stopień tylny	20	Zestaw naprawczy opon z kompresorem
10	Sygnalizator ostrzegawczy cofania	21	Złoty port "USB"
11	System elektronicznej kontroli toru jazdy ESP 9 generacji		

L.p. Nazwa pakietu / elementu wyposażenia standardowego

- 1 Fartuchy p/błotne 4 szt.
Fartuchy p/błotne przednie
Fartuchy p/błotne tylne
- 2 Lusterka zewnętrzne podgrzewane i regulowane elektrycznie
Lusterka zewnętrzne regulowane elektrycznie
Lusterka zewnętrzne podgrzewane elektrycznie
- 3 Przygotowanie do montażu radia + 4 głośniki + antena
Przygotowanie do montażu radia
Antena radiowa
Głośniki 4 szt.

WYPOSAŻENIE DODATKOWE

L.p. Nazwa elementu wyposażenia

- 1 Drzwi tylne dwuskrzydłowe otwierane o 270 stopni (dopłata)
- 2 Koło zapasowe
- 3 Pakiet Connect Hi-matic
Wiatła p/mgienne przednie
Klimatyzacja automatyczna
System nawigacji satelitarnej
Kierownica pokryta skórą
Hamulec postojowy elektryczny
Reflektory przednie LED
Fotel pasażera podwójny ze stolikiem w oparciu
Sprężarka do klimatyzacji
Tempomat aktywny ACC
Asystent jazdy w korku
Osłona chłodnicy z chromowanym wykończeniem
Kolumna kierownicy regulowana w 2 płaszczyznach
Wyświetlacz centralny kolorowy
Zagłówki foteli przednich pełne tapicerowane z logo Daily
Moduł telematyczny Connectivity Box
Radio cyfrowe HI-CONNECT, sterowanie przy kierownicy, Bluetooth, wyjście USB
Wykończenie deski rozdzielczej "Elegance"
Ogranicznik prędkości dodatkowy nastawny zliczany
Fotel kierowcy amortyzowany z 3-stopniową regulacją, podparciem odcinka lędźwiowego i podłokietnikami
- 4 Resory paraboliczne tylne wzmocnione o małym ugięciu
- 5 Tarcze kół aluminiowe
- 6 Wykończenie podłogi i nadkoli przedziału ładunkowego sklejkami
- 7 Wykończenie ścian przedziału ładunkowego sklejkami do pełnej wysokości
- 8 Zbiornik paliwa 100l

OPIS ZAMONTOWANEGO W POJEŻDŻENIU OGUMIENIA

Koło	Marka, typ	Bieżnik [mm]
Przednie lewe:	*GOODRIDE 225/65 R16 112/110 SW612	7,8
Przednie prawe:	*GOODRIDE 225/65 R16 112/110 SW612	7,5
Tylne lewe:	*GOODRIDE 225/65 R16 112/110 SW612	6,7
Tylne prawe:	*GOODRIDE 225/65 R16 112/110 SW612	6,0

KOREKTY WARTO CI POJAZDU

KOREKTA ZA PIERWSZ REJESTRACJ	(+)
KOREKTA ZA WYPOSA ENIE	(+)
KOREKTA ZA PRZEBIEG	(-)
KOREKTY RÓ NE:	
Stan utrzymania i dbała o pojazd	(-)
Weryfikacja uszkodze mechanicznych	(-)
Weryfikacja komunikatów komp. pokł.	(-)
KOREKTY RÓ NE RAZEM	(-)
KOREKTA ZA OGUMIENIE	(+)

UWAGI RZECZOZNAWCY DOTYCZ CE WYCENY

Dokonano sprawdzenia historii pojazdu w bazie CEPIK.

Uwaga:

Rzeczoznawca dokonał ogl dzin pojazdu w warunkach parkingowych, co mogło ograniczy pełn ocen jego stanu technicznego. Dodatkowo, je eli jazda próbna została przeprowadzona (informacje w tre ci raportu), to wykonano j w warunkach parkingowych, z niewielk pr dko ci , co mo e nie odzwierciedla pełnych warunków eksploatacyjnych. Istnieje mo liwo , e w innych okoliczno ciach ujawni si dodatkowe uszkodzenia lub usterki, których nie mo na było wykry podczas obecnych ogl dzin.

Zalecamy zatem skorzystanie z mo liwo ci ogl dzin pojazdu we własnym zakresie lub w Autoryzowanej Stacji Obsługi danej marki, co pozwoli na pełniejsz weryfikacj stanu technicznego pojazdu przed udziałem w aukcji.

OPIS STANU TECHNICZNEGO ZESPOŁÓW POJAZDU



NADWOZIE - Szkielet i poszycia zewn trzne

L.p.	Nazwa elementu	L / P	Rodzaj uszkodzenia	Opis	Fot. nr
1	Pokrywa przednia		Odpryski powłoki lakierowej		
2	Drzwi boczne przednie	L	Zarysowania powłoki lakierowej		
3	Drzwi boczne tylne	P	Wgniecione z zarysowaniami powłoki lakierowej		
4	ciana boczna nadwozia	L	Wgnieciona z zarysowaniami powłoki lakierowej		
5	Drzwi tyłu nadwozia		Odpryski, zarysowania powłoki lakierowej		

Na pozostałych elementach oblachowania bryły nadwozia stwierdzono równie typowe dla jego okresu eksploatacji uszkodzenia powłoki lakierowej (zarysowania, odpryski, itp.)



NADWOZIE – Opis powłoki lakierowej

L.p.	Nazwa elementu	L / P	Grubo powłoki [µm]	Opis
1	Pokrywa przednia		80-130 µm	
2	Błotnik przedni	L	80-130 µm	
3	Drzwi przednie	L	80-130 µm	

4	Poszycie boku	L	80-130 µm	
5	Błotnik tylny	L	80-130 µm	
6	Drzwi tyłu nadwozia		80-130 µm	
7	Błotnik przedni	P	80-130 µm	
8	Drzwi przednie	P	80-130 µm	
9	Drzwi tylne	P	80-130 µm	
10	Błotnik tylny	P	80-130 µm	
11	Drzwi tyłu nadwozia		80-130 µm	

Podane przedziały grubo ci powłoki lakierowej, dotyczą punktów pomiarowych. Nie mogą być traktowane jako gwarancja, a grubość powłoki lakierowej w innych punktach nie wykracza poza te przedziały. Pomiar powłoki lakierowej został wykonany przez dzień b d cym w posiadaniu rzeczoznawcy. Pomiar wykonany innym przyrządem może się różnić.



WYPOSAŻENIE ZEWNĘTRZNE

L.p.	Nazwa elementu	L / P	Rodzaj uszkodzenia	Opis	Fot. nr
1	Krata wlotu powietrza		Pęknięta		
2	Ostony dolne ściany bocznej	L	Zarysowania		
3	Obudowa lusterka bocznego	L	Zarysowana		
4	Obudowa lusterka bocznego	P	Zarysowana		
5	Zderzak tylny		Rozerwany, brak fragmentu		
6	Lampa zespolona tylna	L	Urwane zaczepy mocowania		



NADWOZIE – Wyposażenie wewnętrzne

L.p.	Nazwa elementu	L / P	Rodzaj uszkodzenia	Opis	Fot. nr
1	Fotel przedni	L	Zabrudzony		
2	Pokrycie fotela przedniego	P	Przepalone miejscowo poszycie		
3	Poszycie tablicy rozdzielczej		Zarysowania		
4	Wykładzina dachu (podsufitka)		Zabrudzona		

Wnętrze pojazdu nosi typowe dla jego okresu eksploatacji zabrudzenia oraz zużycie wszystkich elementów. Przestrzeń ładunkowa nosi również typowe dla jego okresu eksploatacji uszkodzenia (zarysowania, wgniecenia, itp.)



UKŁAD NAPĘDOWY

L.p.	Nazwa elementu	Rodzaj uszkodzenia	Opis	Fot. nr
1	Most napędowy tylny	Wyciek oleju		

JAZDA KONTROLNA

1	Głośnieść pracy silnika	BEZ UWAG
2	Przyspieszenia pojazdu	BEZ UWAG
3	Praca układu kierowniczego	BEZ UWAG
4	Głośnieść (stuk) zawieszenia	BEZ UWAG
5	Zmiana biegów, działanie sprzęgła	BEZ UWAG
6	Głośnieść skrzyni biegów / bloku napędowego	BEZ UWAG
7	Skuteczność hamulca zasadniczego	BEZ UWAG

8 Skuteczno hamulca pomocniczego BEZ UWAG

Próba ruchowa przeprowadzona na niewielkim dystansie, na zimnym silniku, w warunkach parkingowych, z prędkością do 15 km/h.

Komunikat komputera pokładowego:

- wymieni olej silnikowy,
- sprawdzi klocki hamulcowe,

Konieczna weryfikacja w warunkach serwisowych.

DOKUMENTY I KOMPLETACJA POJAZDU

1 Kluczyki (ilość sztuk)	1 szt.
2 Dowód rejestracyjny	TAK
3 Podnośnik samochodowy	TAK
4 Gaśnica	TAK
5 Trójkąt ostrzegawczy	TAK

Do oglądania okazano:

- kartę gwarancyjną :

Data początku gwarancji 28.06.2024

Pełna gwarancja I rok - 25.06.2025, bez limitu km.

Pełna gwarancja II rok - 27.06.2026, bez limitu km,

Gwarancja układu napędowego II rok - 27.06.2026, bez limitu km

Pakietów gwarancyjnych nie weryfikowano w serwisie.

POZOSTAŁE INFORMACJE

- Pochodzenie pojazdu**
Salon Polska
- Badanie poprawności numerów identyfikacyjnych**
Numer VIN wybity na ramie pojazdu zgodny z DR
- Weryfikacja odczytanego stanu drogomierza**
Odczytany z licznika

Zastrzeżenia ograniczające opinię.

Ü Zawarte w niniejszej Ocenie/Raporcie informacje (w tym dotyczące wyposażenia) służy jedynie ogólnym celom informacyjnym. Ocena/Raport nie może być zatem traktowana jako oferta w rozumieniu przepisów Kodeksu Cywilnego oraz opisu towaru ani zapewnienia w rozumieniu art. 4 Ustawy z dnia 27 lipca 2002 roku o szczególnych warunkach sprzedaży konsumenckiej.

Ü Ocena/Raport została sporządzona w celu ustalenia istnienia albo nieistnienia uszkodzeń nieakceptowalnych po zawarciu umowy korzystania z samochodu lub innych okoliczności uzgodnionych w zleceniu. Ocena/Raport nie obejmuje typowych uszkodzeń wynikających z eksploatacji samochodu oraz jego standardowego zużycia.

Ü Jeżeli chcesz traktować ten dokument jako źródło wiedzy o samochodzie przy jego zakupie, czynisz to na własną odpowiedzialność. Rzeczoznawca sp.j. nie ponosi odpowiedzialności za takie użycie tej Oceny/Raporu.

Ü Niniejsza wycena służy wyłącznie do oszacowania wartości rynkowej przedmiotu wyceny i nie może być wykorzystywana do żadnego innego celu, ni wymienionego powyżej. W szczególności wycena nie może stanowić podstawy do oceny cech i stanu wycenianego obiektu przy jego zakupie.

Ü Rzeczoznawca nie bierze na siebie odpowiedzialności za wady ukryte (prawne i fizyczne) oraz ewentualne skutki wynikające z dalszego użytkowania przedmiotu wyceny, a także za skutki wykorzystania samej wyceny.

Ü Powyższa wycena nie jest ekspertyzą stanu technicznego przedmiotu wyceny i za taką nie może być uznawana, w szczególności nie może być traktowana jako gwarancja sprzedaży przedmiotu wyceny za oszacowaną wartość.

Ü Wycenę przeprowadzono w oparciu o dostarczoną dokumentację oraz badanie organoleptyczne wycenianego obiektu. Nie prowadzono badań diagnostycznych oraz weryfikacji warsztatowej przedmiotu wyceny.

Ü Nie stwierdzono dodatkowych niesprawności i/lub uszkodzeń i/lub braków w zakresie możliwym do ustalenia w warunkach oględzin tj. bez dostępu do spodu pojazdu, specjalistycznego sprzętu diagnostycznego, jazdy próbnej wykonanej w warunkach drogowych z obciążeniem.

Ü Rzeczoznawca podczas oględzin poza warszatem nie jest w stanie stwierdzić wypadkowej przeszłości pojazdu. W przypadku podwyższonych wartości pomiarów powłoki lakierowej, konieczna jest ekspertyza w warunkach warsztatowych.

Ü Rok produkcji pojazdu - nie weryfikowano. Przyjeto w oparciu o dane przekazane przez Zleceniodawcę.

Ü Niniejsza wycena nie może być publikowana w całości w jakimkolwiek dokumencie bez zgody wykonawców i bez uzgodnienia z nimi formy i treści takiej publikacji. Zakaz publikacji nie dotyczy posługiwania się wyceną w umowach cywilno-prawnych zawieranych przez zleceniodawcę i dotyczących przedmiotu.

Ü Przed odbiorem pojazdu, kupujący zobowiązany jest do konfrontacji rzeczywistego stanu z informacjami zawartymi w wycenie. Odbiór przedmiotu jest równoznaczny ze zrzeczeniem się wszelkich roszczeń, co do stanu technicznego.

Ü Nie badano poprawności i/lub budowy numerów identyfikacyjnych/seryjnych obiektu oraz nie weryfikowano prawdziwości danych obiektu.

Ü Niniejsza wycena nie może być traktowana jako gwarancja sprzedaży przedmiotu wyceny za oszacowaną wartość.

Ü W przypadku ujawnienia dodatkowych informacji dotyczących przedmiotowego pojazdu, niedostępnych w czasie wykonywania niniejszej opinii, zaprezentowane stanowisko może ulec zmianie.

Ü W opinii założyćono, że nie wykryto żadnych faktów, które mogłyby istotnie wpływać na wartość wycenionego pojazdu, jeżeli w opisie pojazdu nie widnieje inaczej.

Ü Rzeczoznawca nie ponosi odpowiedzialności za ewentualne błędy wynikające z przedstawionych informacji otrzymanych od użytkownika/sprzedawcy/zamawiającego wycenę, jeżeli brak podstaw do kwestionowania ich zgodnie ze stanem rzeczywistym lub jeżeli ustalenie stanu rzeczywistego przez rzeczoznawcę było niemożliwe lub znacznie utrudnione.

Ü Wyposażenie standardowe wg. Info - Ekspert/Eurotax. Rzeczoznawca nie ponosi odpowiedzialności za ewentualne błędy programu. Opis stanu technicznego pojazdu jest ważny na dzień oględzin. Rzeczoznawca nie bierze odpowiedzialności za zmiany stanu pojazdu wynikające z dalszej eksploatacji lub postoju (np. uszkodzenie akumulatora, powiększenie lub powstanie ognisk korozji, uszkodzenie układu hamulcowego, itp.)

Ü Jeżeli elementy jednostki napędowej, układu przeniesienia napędu itp., są rozmontowane, rzeczoznawca nie weryfikuje kompletności poszczególnych układów. Możliwość wystąpienia braków w komplecie (np. ze względu na wykorzystanie unieruchomionego pojazdu jako „dawcy części”).

Ü Nie weryfikowano odczytanego stanu drogomierza z zapisami w urządzeniach elektronicznych pojazdu.

Dokument wystawiony elektronicznie, w pełni bez podpisu

DOKUMENTACJA FOTOGRAFICZNA



Fot. nr 1



Fot. nr 2



Fot. nr 3



Fot. nr 4



Fot. nr 5



Fot. nr 6



Fot. nr 7



Fot. nr 8



Fot. nr 9



Fot. nr 10



Fot. nr 11



Fot. nr 12



Fot. nr 19



Fot. nr 20



Fot. nr 21



Fot. nr 22



Fot. nr 23



Fot. nr 24



Fot. nr 25



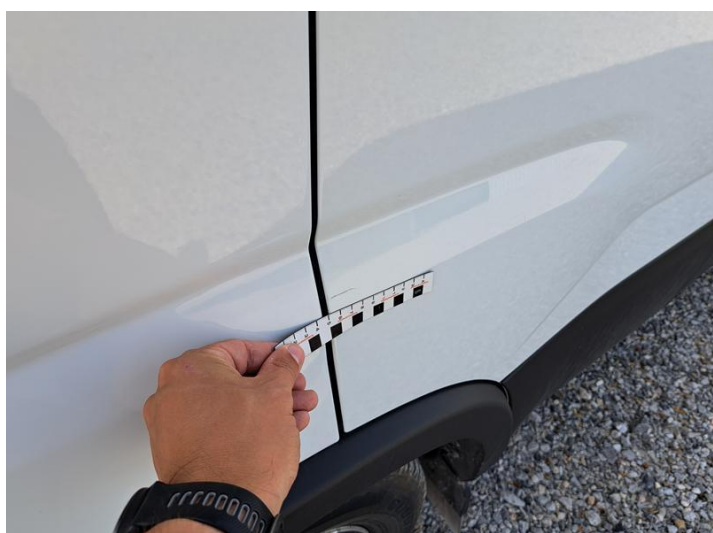
Fot. nr 26



Fot. nr 27



Fot. nr 28



Fot. nr 29



Fot. nr 30



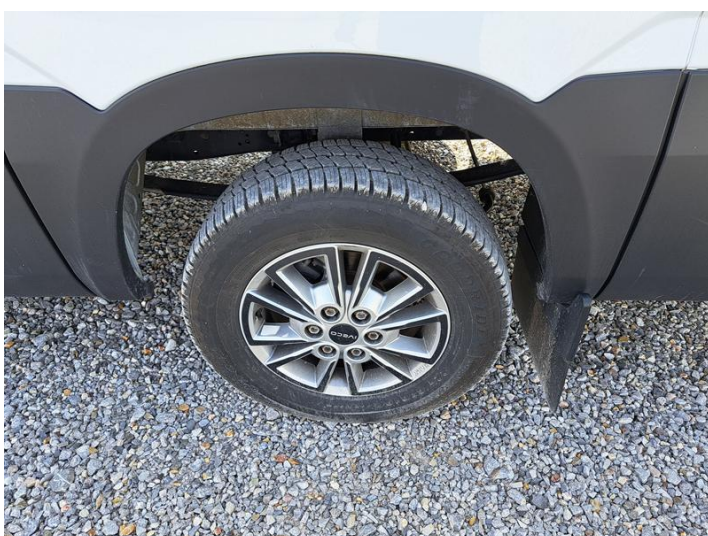
Fot. nr 31



Fot. nr 32



Fot. nr 33



Fot. nr 34



Fot. nr 35



Fot. nr 36



Fot. nr 37



Fot. nr 38



Fot. nr 39



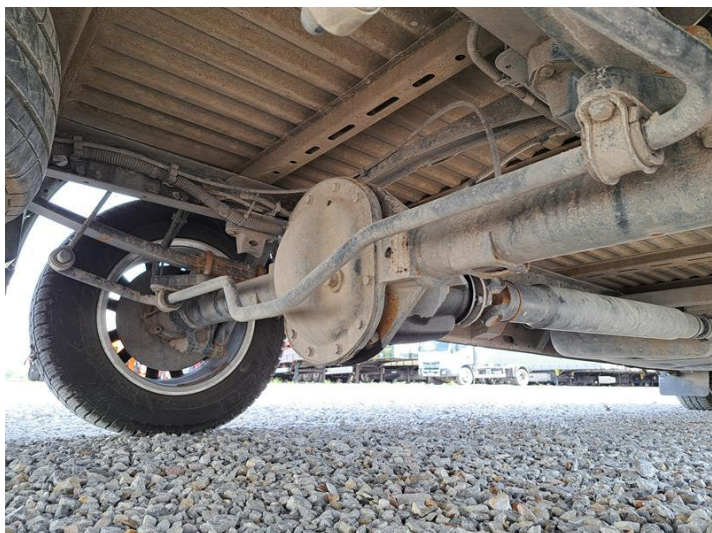
Fot. nr 40



Fot. nr 41



Fot. nr 42



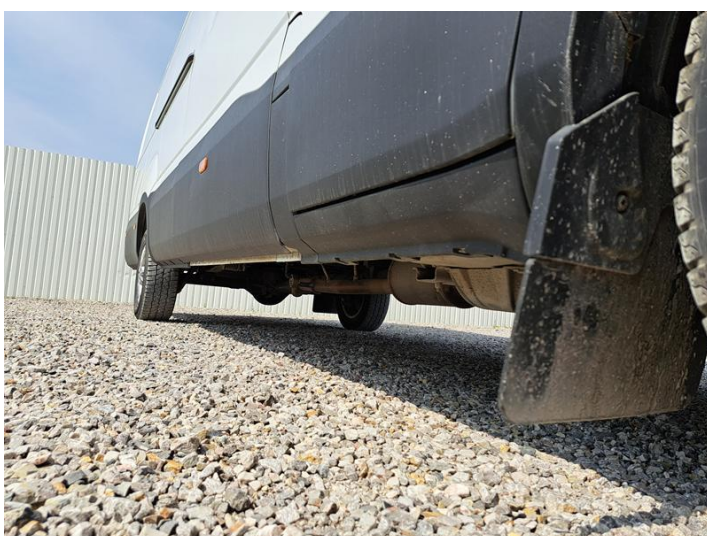
Fot. nr 43



Fot. nr 44



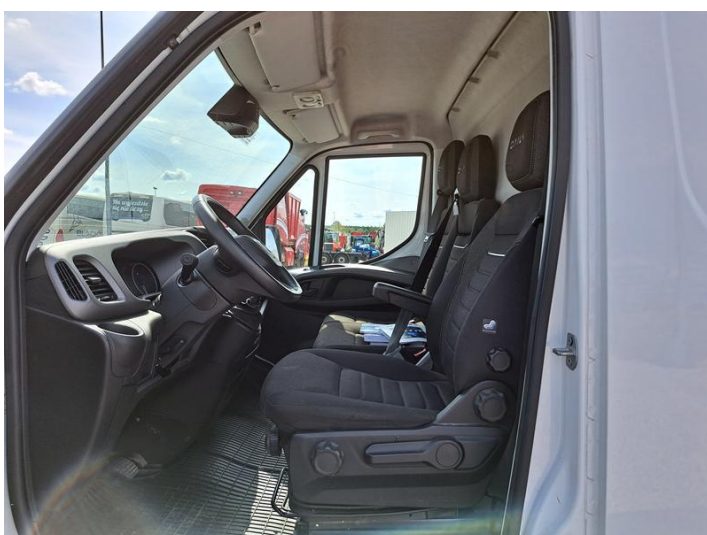
Fot. nr 45



Fot. nr 46



Fot. nr 47



Fot. nr 48



Fot. nr 49



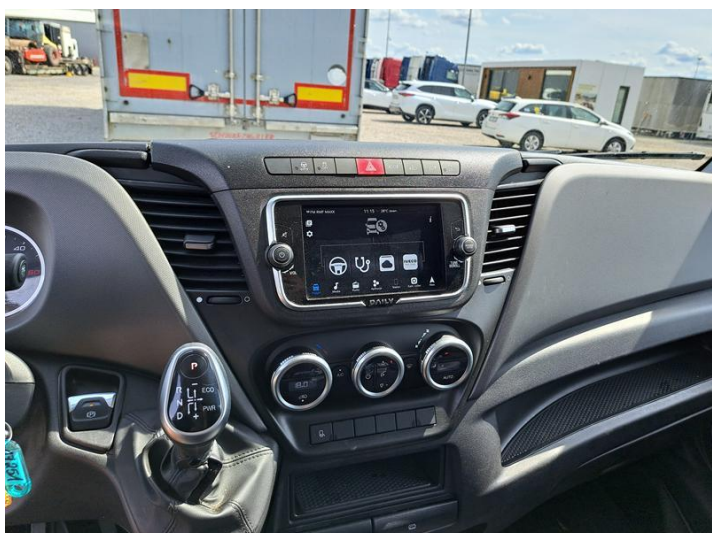
Fot. nr 50



Fot. nr 51



Fot. nr 52



Fot. nr 53



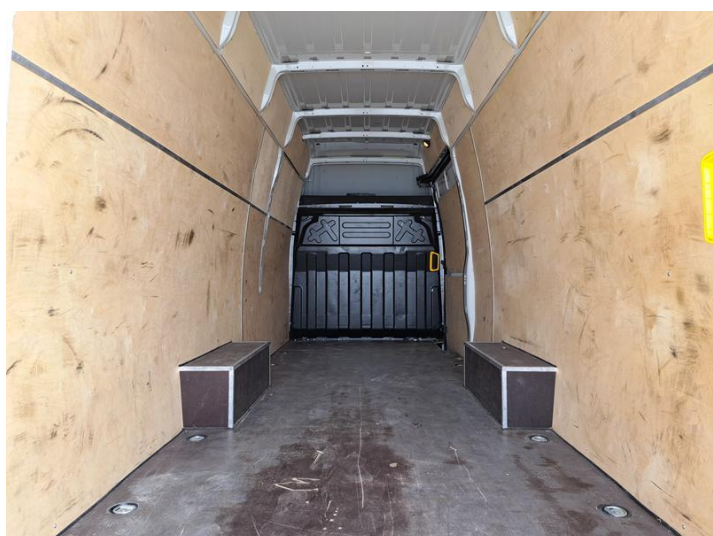
Fot. nr 54



Fot. nr 55



Fot. nr 56



Fot. nr 57



Fot. nr 58



Fot. nr 59



Fot. nr 60



Fot. nr 61



Fot. nr 62

Dokument wystawiony elektronicznie, wa ny bez podpisu