

Nr zlecenia: ZLECENIE ZGODNIE Z UMOW

z dnia: 04.08.2025

**Zleceniodawca:**

IMPULS-LEASING Polska Sp. z o.o.  
Al. Jerozolimskie 212A  
02-486 Warszawa

**Rzeczoznawca:**

Sebastian Kurmanowski upr.AutoCons.1234,RS01444.



## OPINIA TECHNICZNA

Zadanie: Okrelenie wartości rynkowej pojazdu na potrzeby sprzedaży.

### PODSTAWA OPINII

- Zlecenie właściciela zgodnie z obowiązującymi umowami.
- Oględziny pojazdu w dniu 05.08.2025 r. na parkingu w miejscowości Słomczyn, ul. Metalowa 10, 05-600 Grójec.
- Dowód rejestracyjny Seria-DR/BAU 3293979.
- Instrukcja określania wartości pojazdów nr 01/2016 oraz 01/2024.

### DANE IDENTYFIKACYJNE POJAZDU (\*)

Dane: [D] VIII-2025

Rodzaj pojazdu:	Samochód ciężarowy do 3.5t	VIN:	AHTBA3CD306263959
Marka:	TOYOTA	Nr rejestracyjny:	ST0057Y
Model pojazdu:	Hilux CRD MR`20 E6.2 3.2t	Nr Info-Ekspert:	037-03541
Wersja:	AT 35 4WD Aut.	Rok produkcji:	2023

Wskazanie drogomierza	13188 km
Data pierwszej rejestracji	11.07.2024
Data wykonania badania technicznego	11.07.2027
Rodzaj nadwozia	pick-up z podwójną kabiną 4 drzwiowy 5 osobowy
Rodzaj kabiny	podwójna

Dop. masa całk.	3210 kg
Liczba osi / Rodzaj nap du / Skrzynia biegów	2 / 4WD (4x4) / automatyczna
Rozstaw osi	3085 mm
Jednostka nap dowa	z zapłonem samoczynnym
Pojemno / Moc silnika	2755 ccm / 150kW (204KM)
Doładowanie	Turbosp. z chłodn. powietrza
Liczba cylindrów / Układ cylindrów	4 / rz dowy
Norma spalin	E6.2
Kolor powłoki lakierowej, (rodzaj lakieru)	Pomara czowy 2-warstwowy z efektem metalicznym

## WYPOSA ENIE SPECJALNE

### L.p. Nazwa elementu wyposa enia

1 Adaptacja Toyota Steeler AT35

## WYPOSA ENIE STANDARDOWE

### L.p. Nazwa elementu wyposa enia

1 ABS - system zapobiegaj cy blokowaniu kół  
 2 +Adapter koła zapasowego AT35  
 3 +Antena CB Sirio Mini  
 4 +Baga nik na zabudow RSI Slimline  
 5 Blokada mechanizmu ró nicowego  
 6 +Czarne progi FI 100  
 7 Gniazdo 12V 2 szt.  
 8 Gniazdo 220V w schowku pomi dzy fotelami przednimi  
 9 Immobilizer  
 10 Kamera cofania  
 11 Klamki zewn trzne chromowane  
 12 Klimatyzacja automatyczna  
 13 +Koło zapasowe AT35  
 14 +Kuchnia w wysuwanej szufladzie ARB  
 15 +Kula haka AH-8 +Wi zka 13 pin  
 16 Kurtyny powietrzne boczne  
 17 +Lampa robocza Lazer Utility 25  
 18 +Lazer -GK Zestaw dwóch lamp w fabrycznym grillu  
 19 Listwa chromowana na drzwiach bocznych na wysoko ci okien  
 20 Lusterka chromowane  
 21 Lusterka zewn trzne składane elektrycznie  
 22 Lusterko wewn trzne ciemniane automatycznie  
 23 Monitor panoramiczny z systemem kamer 360 stopni  
 24 Nakładki progów aluminiowe  
 25 +Orurowanie przednie bez poprzeczki  
 26 +Osłona aluminiowa dyferencjału  
 27 +Osłona aluminiowa zbiornika Ad-Blue  
 28 Osłona chłodnicy chromowana  
 29 +O wietlenie wn trza zabudowy  
 30 +Pakiet osłon z aluminium (silnik, skrzynia biegów, zbiornik)  
 31 +Panel sterowania (włączniki Carling)

### L.p. Nazwa elementu wyposa enia

36 Progi aluminiowe  
 37 +Radio CB Midland  
 38 Reflektory przednie LED z funkcj autopoziomowania  
 39 Schowek chłodzony  
 40 Siedzenia tylne podgrzewane  
 41 +Snorkel Safari  
 42 Spryskiwacze reflektorów  
 43 System "inteligentny klucz"  
 44 System ochrony przedzderzeniowej PCS  
 45 System rozpoznawania znaków drogowych RSA  
 46 System stabilizacji toru jazdy przyczepy TSC  
 47 System stabilizacji toru jazdy VSC  
 48 System Start/Stop  
 49 System sygnalizacji opuszczenia pasa ruchu (LDA)  
 50 System wspomagaj cy zjazd ze wzniesienia DAC  
 51 System wspomagania ruszania pod gór  
 52 Szyby przednie regulowane elektrycznie  
 53 Szyby tylne przyciemniane  
 54 Szyby tylne regulowane elektrycznie  
 55 wiatła do jazdy dziennej LED  
 56 wiatła drogowe automatyczne AHB  
 57 wiatła p/mgielne przednie LED  
 58 wiatła tylne LED  
 59 Tempomat aktywny ACC  
 60 +Wi zka do lampy pojedynczej 12V  
 61 +Wyci garka elektryczna Warn VR EVO 12-S  
 62 +Wył cznik pr du wyci garki z przyciskiem sterowania z kabiny  
 63 +Wypełnienie lewej prawej cz ci zabudowy szufladowej ARB  
 64 +Wypełnienie tylnej cz ci zabudowy szufladowej ARB  
 65 Wy wietlacz wielofunkcyjny kolorowy  
 66 +Zabudowa RSI Smartcap EVO Adventure

32	+Płyta monta owa wyci garki	67	Zamek centralny zdalnie sterowany
33	Poduszka powietrzna kierowcy	68	Zderzak przedni w kolorze nadwozia
34	Poduszka powietrzna pasa era	69	+Zderzak tylny ARB
35	+Pojedyncza wysuwana szuflada ARB wysoka		

**L.p. Nazwa pakietu / elementu pakietu wyposażenia standardowego**

- Czujniki parkowania - przód/tył  
Czujniki parkowania - przód  
Czujniki parkowania - tył
- Fotele przednie podgrzewane  
Fotel kierowcy podgrzewany  
Fotel pasa era podgrzewany
- Kierownica i d wignia zmiany biegów pokryte skór  
D wignia zmiany biegów pokryta skór  
Kierownica pokryta skór
- Lusterka zewn trzne podgrzewane i regulowane elektrycznie  
Lusterka zewn trzne regulowane elektrycznie  
Lusterka zewn trzne podgrzewane elektrycznie
- Poduszki powietrzne boczne + dolna kierowcy  
Poduszki powietrzne boczne  
Poduszka powietrzna kolanowa kierowcy
- Siedzenia tylne dzielone i składane 60/40  
Siedzenia tylne dzielone  
Siedzenia tylne składane
- System multimedialny Toyota Touch 2 & Go  
System nawigacji satelitarnej  
Głośniki 6 szt.  
Kamera cofania  
Radioodtwarzacz CD + MP3  
Zestaw głośnomówiący "Bluetooth"  
Złoty "iPod"  
Funkcja Mirrorlink / AppinCar  
Funkcja odczytywania SMS-ów  
Wyświetlacz 8" kolorowy, dotykowy  
System Apple Carplay/Android Auto

**WYPOSAŻENIE DODATKOWE****L.p. Nazwa elementu wyposażenia**

- +Centralny zamek tylnej klapy
- Lakier metalizowany
- +System wspomagania otw/zam klapy
- +Uszczelki Klapy skrzyni ładunkowej

**BRAKI W WYPOSAŻENIU STANDARDOWYM POJAZDU****L.p. Nazwa elementu wyposażenia**

- +ALU-CAB zadaszenie 270 stopni na lewą stronę
- +Zestaw montażowy do markizy ALU-CAB 270

**OPIS ZAMONTOWANEGO W POJEŻDŻENIU OGUMIENIA**

Koło	Marka, typ	Średnica [mm]
Przednie lewe:	* BF GOODRICH BAJA CHAMPION A 11-TERRIAN T/A K02 315/TOR17	11,0
Przednie prawe:	* BF GOODRICH BAJA CHAMPION A 11-TERRIAN T/A K02 315/TOR17	11,0
Tylne lewe:	* BF GOODRICH BAJA CHAMPION A 11-TERRIAN T/A K02 315/TOR17	11,0
Tylne prawe:	* BF GOODRICH BAJA CHAMPION A 11-TERRIAN T/A K02 315/TOR17	11,0

**KOREKTY WARTOŚCI POJAZDU****KOREKTA ZA PIERWSZĄ REJESTRACJĄ**

( + )

Korekta uwzględnia wpływ daty pierwszej rejestracji pojazdu (pierwszego dopuszczenia do ruchu po zakupieniu pojazdu nowego) na jego wartość. Przyjmuje się, że pojazd bazowy został zarejestrowany po raz pierwszy 15.05.2023. Pojazd wyceniany został zarejestrowany 14 miesięcy później, zatem jego okres eksploatacji jest krótszy od okresu eksploatacji pojazdu bazowego i stąd wynika dodatnia korekta wartości.

**KOREKTA ZA WYPOSAŻENIE SPECJALNE**

( + )

Wyposażenie specjalne pojazdu powoduje powiększenie wartości pojazdu, gdy jest sprawne, czyli zdolne do spełnienia swojej funkcji. Wielkość korekty wartości bazowej, związanej z wyposażeniem specjalnym pojazdu została określona na podstawie udziału tego wyposażenia w wartości standardowo wyposażonego nowego pojazdu z uwzględnieniem amortyzacji pojazdu.

## KOREKTA ZA WYPOSA ENIE

(-)

Wyposa enie pojazdu powoduje powi kszenie warto ci pojazdu, gdy jest wyposa eniem ponadstandardowym oraz jest sprawne, czyli zdolne do spełnienia swojej funkcji. Wielko korekty warto ci bazowej, zwi zanej z wyposa eniem dodatkowym pojazdu została okre lona na podstawie udziału tego wyposa enia w warto ci standardowo wyposa onego nowego pojazdu z uwzgl dnieniem amortyzacji pojazdu i zwi kszoney amortyzacji jego wyposa enia.

## KOREKTA ZA PRZEBIEG

( + )

Korekta uwzgl dnia wpływ przebiegu pojazdu na jego warto . Warto bazowa (skorygowana o wpływ pierwszej rejestracji) została okre lona dla przebiegu normatywnego 31 200 km. Zweryfikowany przebieg wycenianego pojazdu jest mniejszy od normatywnego o - 18 012 km. Powoduje to zastosowanie korekty warto ci w wysoko ci 2,34%.

## KOREKTY RÓ NE:

Stwierdzone braki i uszkodzenia

(-)

## KOREKTY RÓ NE RAZEM

(-)

## KOREKTA ZA OGUMIENIE

( + )

Korekta uwzgl dnia wpływ stanu ogumienia na warto pojazdu. Zu ycie poszczególnych opon zostało okre lone z uwzgl dnieniem zmierzonej wysoko ci ich bie nika. Punktem odniesienia jest ogumienie o zu yciu 23% okre lonym na podstawie rzeczywistego przebiegu pojazdu - 13188 km.

## OPIS STANU TECHNICZNEGO ZESPOŁÓW POJAZDU

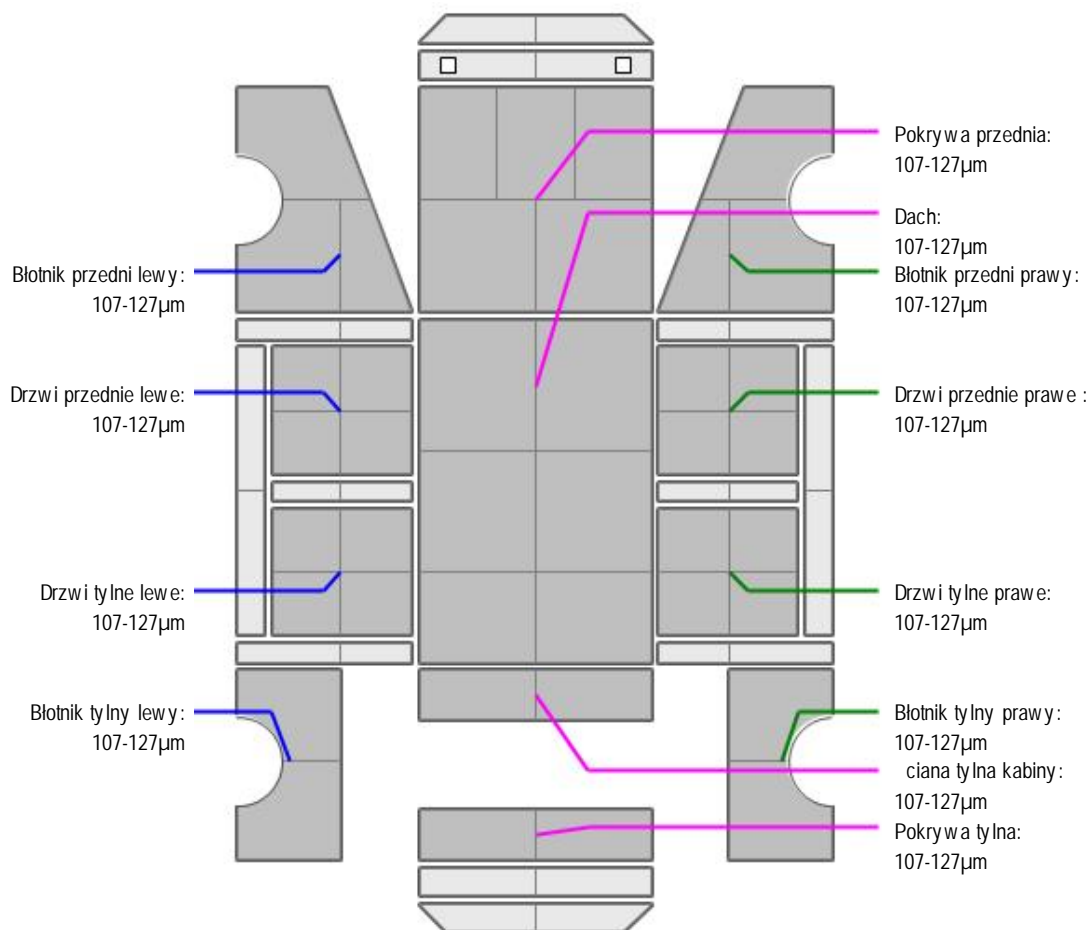


## NADWOZIE - Szkielet i poszycia zewn trzne

L.p.	Nazwa elementu	L / P	Rodzaj uszkodzenia	Opis	Fot. nr
1	Pokrywa przednia		Odpryski powłoki lakierowej		
2	Drzwi boczne tylne	P	Zarysowania powłoki lakierowej		



## NADWOZIE – Opis powłoki lakierowej



L.p.	Nazwa elementu	L / P	Grubo powłoki [µm]	Opis
1	Pokrywa przednia		107-127µm	
2	Dach		107-127µm	
3	Błotnik przedni	L	107-127µm	
4	Drzwi przednie	L	107-127µm	
5	Drzwi tylne	L	107-127µm	
6	Błotnik tylny	L	107-127µm	
7	Błotnik przedni	P	107-127µm	
8	Drzwi przednie	P	107-127µm	
9	Drzwi tylne	P	107-127µm	
10	Błotnik tylny	P	107-127µm	
11	ciana tylna kabiny		107-127µm	
12	Pokrywa tylna		107-127µm	



### WYPOSA ENIE ZEWN TRZNE

L.p.	Nazwa elementu	L / P	Rodzaj uszkodzenia	Opis	Fot. nr
1	Zderzak przedni		Odpryski powłoki lakierowej, zarysowania w części dolnej.		
2	Obudowa lusterka bocznego	P	Zarysowania.		

- Nakładka błotnika tylnego prawego- gł boki zarysowania.
- Osłona progu prawego-zarysowania.
- Osłona progu lewego-zarysowania.
- Nakładka błotnika przedniego prawego- zarysowania.
- Nakładka błotnika przedniego lewego- zarysowania.
- Osłona rurowa zderzaka przedniego-zarysowania,
- Zabudowa przestrzeni ładunkowej- zarysowania.
- Antena dachowa -zarysowania.
- Antena CB-brak



### NADWOZIE – Wyposa enie wewn trzne

L.p.	Nazwa elementu	L / P	Rodzaj uszkodzenia	Opis	Fot. nr
1	Fotel przedni	L	Zabrudzenia.		
2	Kanapa tylna		Zabrudzenia.		

- Układ klimatyzacji uruchomiono- prawidłowa zdolno chłodzenia.

### JAZDA KONTROLNA

Wykonano jazd próbne w warunkach parkingowych (nawierzchnia wir) pozwalaj c na zgrubne okre lenie stanu technicznego z pr dko ci nie przekraczaj c 20 km/h:

1. Silnik – pracuje poprawnie w sprawdzonym przedziale pr dko ci obrotowych.
2. Skrzynia biegów – pracuje poprawnie w sprawdzonym przedziale przeło e .
3. Układ hamulcowy wykazuje poprawn skuteczno pracy.
4. Układ kierowniczy – pracuje poprawnie.

### DOKUMENTY I KOMPLETACJA POJAZDU

- |   |                             |              |
|---|-----------------------------|--------------|
| 1 | Pilot wyci garki Warn       | TAK          |
| 2 | Ksi ka serwisowa            | NIE          |
| 3 | Kluczyki (ilo sztuk)        | Dwa komplety |
| 4 | Dowód rejestracyjny         | TAK          |
| 5 | Zestaw narz dzi fabrycznych | TAK          |

6	Podnośnik samochodowy	TAK
7	Instrukcja obsługi	NIE
8	Gaśnica	NIE
9	Trójkąt ostrzegawczy	NIE
10	Apteczka	NIE

Pojazd z rynku wtórnego windykacji.

## POZOSTAŁE INFORMACJE

### 1 Pochodzenie pojazdu

Pojazd z rynku krajowego

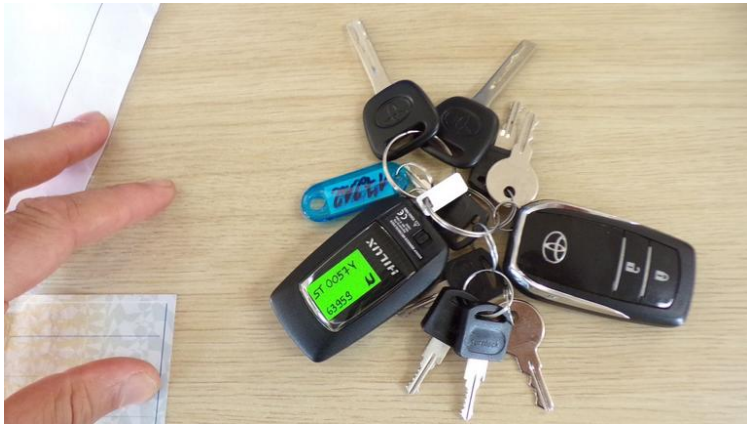
### 2 Badanie poprawności numerów identyfikacyjnych

Numer identyfikacyjny pojazdu odczytano z natury i potwierdzono jego zgodność z zapisem w dowodzie rejestracyjnym.

Dane dotyczące pojazdu zostały przyjęte w oparciu o przedstawione dokumenty i zgodnie z zakresem zlecenia nie były weryfikowane, nie badano także zgodności wskazania drogomierza z faktycznym całkowitym przebiegiem pojazdu ani poprawności naniesienia numerów identyfikacyjnych. Fabryka Wycen Sp. z o.o. nie bierze odpowiedzialności za wykorzystanie niniejszej oceny technicznej jako źródła informacji o pojeździe przy jego zakupie.

Ustalenie wszystkich uszkodzeń, wad i braków w kompletacji pojazdu nie jest możliwe w warunkach parkingowych, konieczna weryfikacja w warunkach warsztatowych.

*Dokument wystawiony elektronicznie, w pełni bez podpisu*

**DOKUMENTACJA FOTOGRAFICZNA**

Fot. nr 1



Fot. nr 2



Fot. nr 3



Fot. nr 4



Fot. nr 5



Fot. nr 6



Fot. nr 7



Fot. nr 8



Fot. nr 9



Fot. nr 10



Fot. nr 11



Fot. nr 12



Fot. nr 13



Fot. nr 14



Fot. nr 15



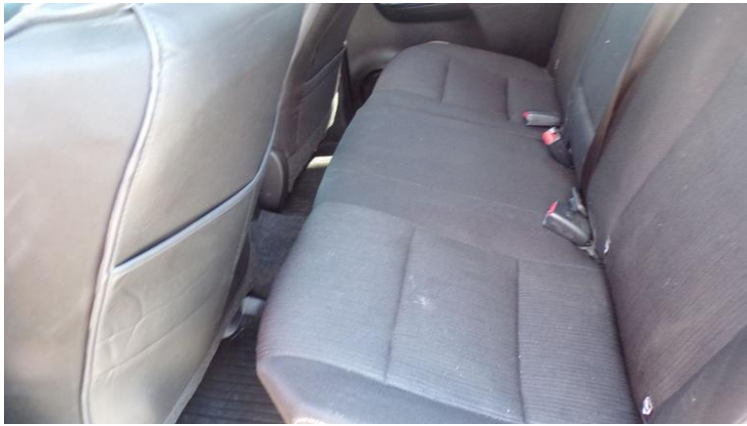
Fot. nr 16



Fot. nr 17



Fot. nr 18



Fot. nr 19



Fot. nr 20



Fot. nr 21



Fot. nr 22



Fot. nr 23



Fot. nr 24



Fot. nr 25



Fot. nr 26



Fot. nr 27



Fot. nr 28



Fot. nr 29



Fot. nr 30



Fot. nr 31



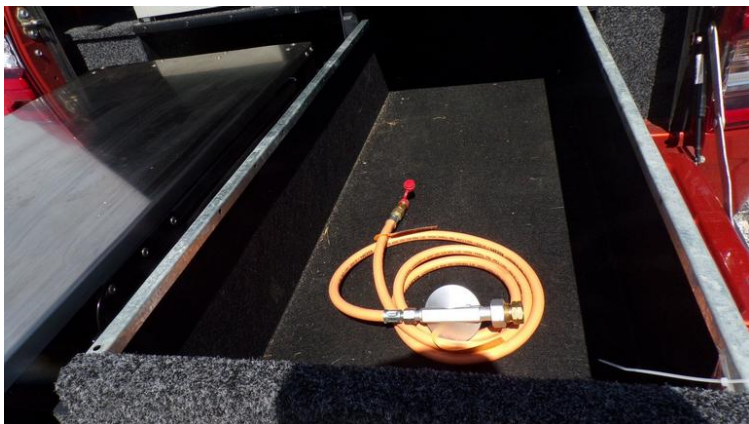
Fot. nr 32



Fot. nr 33



Fot. nr 34



Fot. nr 35



Fot. nr 36



Fot. nr 37



Fot. nr 38



Fot. nr 39



Fot. nr 40



Fot. nr 41



Fot. nr 42



Fot. nr 43



Fot. nr 44



Fot. nr 45



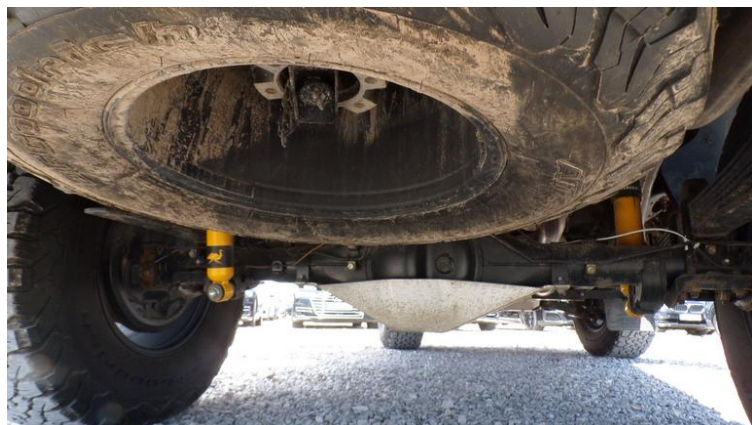
Fot. nr 46



Fot. nr 47



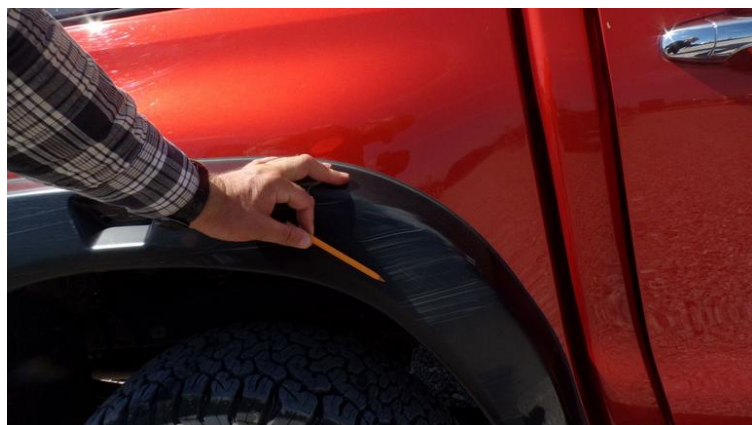
Fot. nr 48



Fot. nr 49



Fot. nr 50



Fot. nr 51



Fot. nr 52



Fot. nr 53



Fot. nr 54



Fot. nr 55



Fot. nr 56



Fot. nr 57



Fot. nr 58



Fot. nr 59



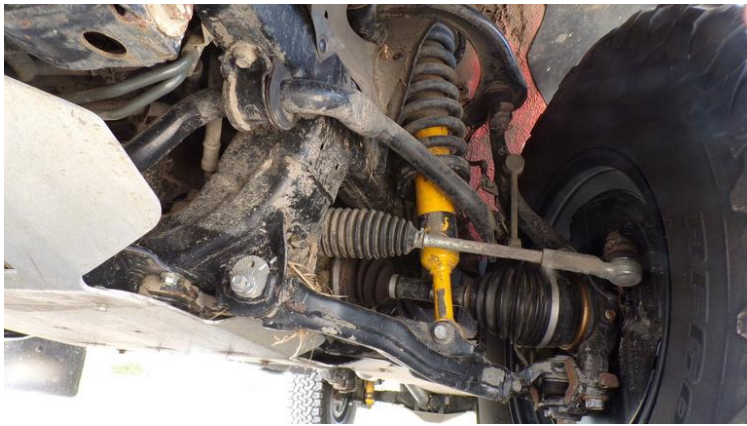
Fot. nr 60



Fot. nr 61



Fot. nr 62



Fot. nr 63



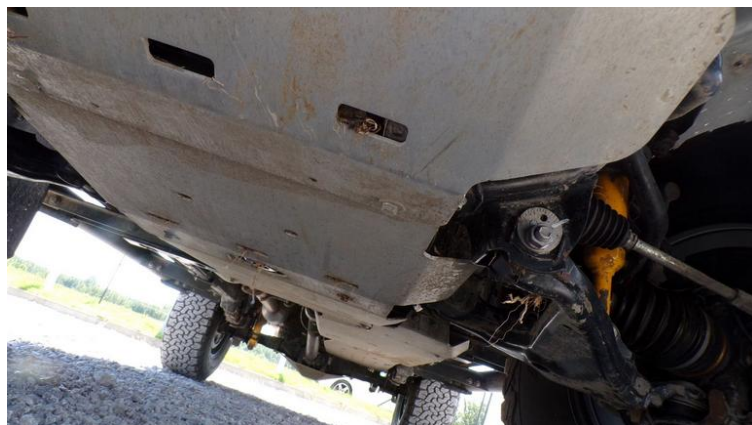
Fot. nr 64



Fot. nr 65



Fot. nr 66



Fot. nr 67



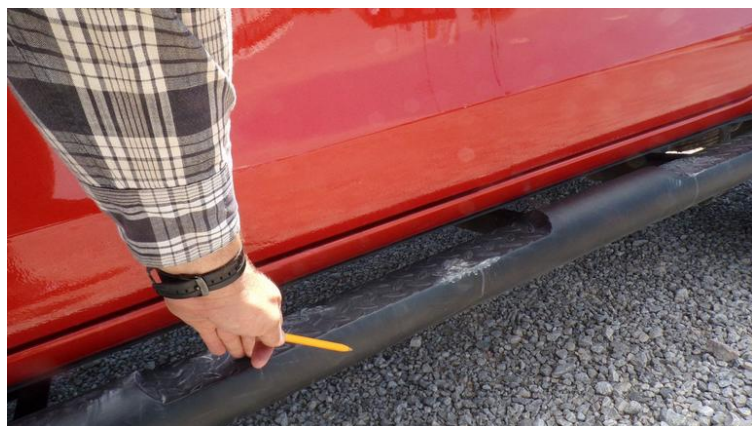
Fot. nr 68



Fot. nr 69



Fot. nr 70



Fot. nr 71



Fot. nr 72



Fot. nr 73



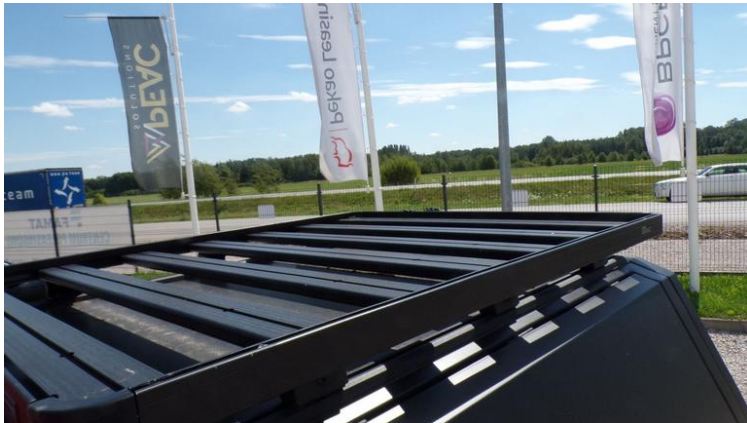
Fot. nr 74



Fot. nr 75



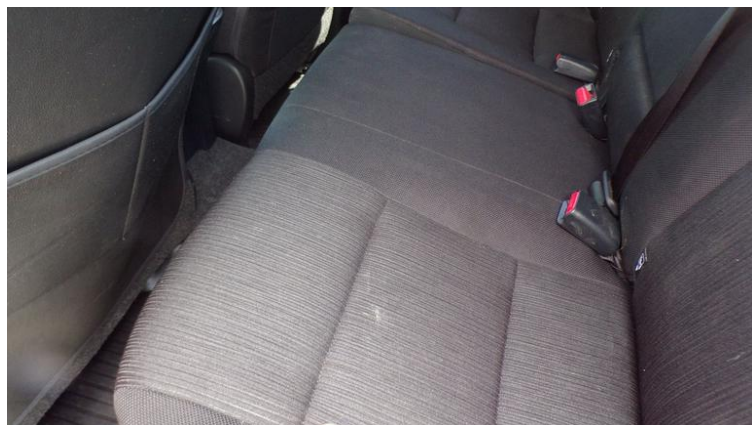
Fot. nr 76



Fot. nr 77



Fot. nr 78



Fot. nr 79



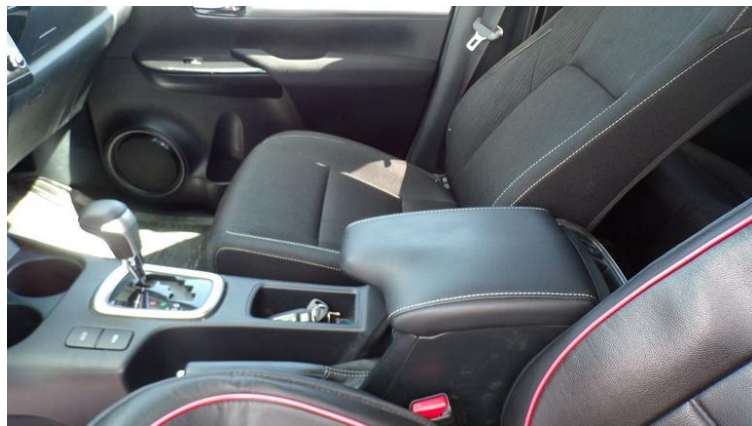
Fot. nr 80



Fot. nr 81



Fot. nr 82



Fot. nr 83



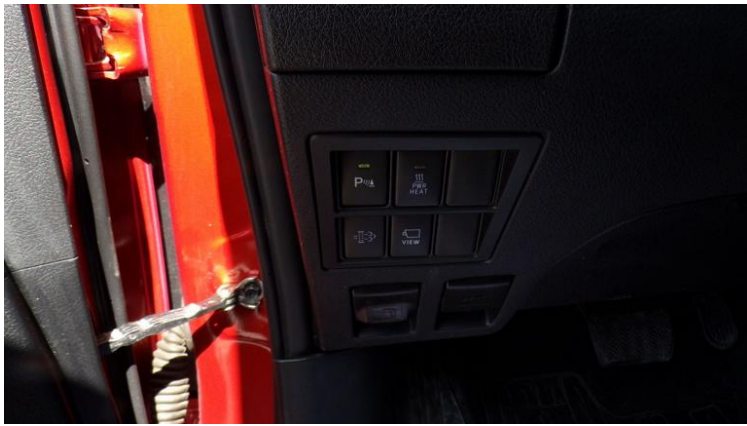
Fot. nr 84



Fot. nr 85



Fot. nr 86



Fot. nr 87



Fot. nr 88



Fot. nr 89



Fot. nr 90



Fot. nr 91



Fot. nr 92



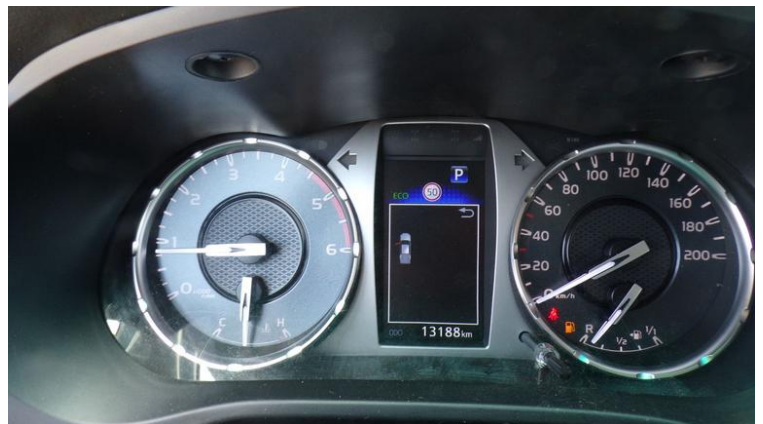
Fot. nr 93



Fot. nr 94



Fot. nr 95



Fot. nr 96



Fot. nr 97



Fot. nr 98



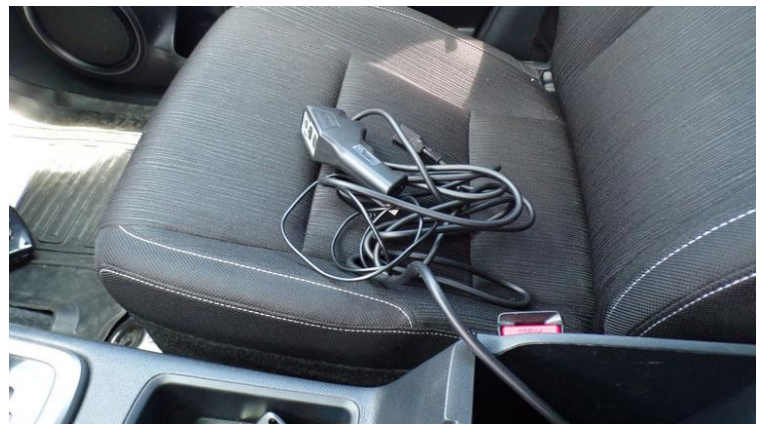
Fot. nr 99



Fot. nr 100



Fot. nr 101



Fot. nr 102



Fot. nr 103



Fot. nr 104



Fot. nr 105



Fot. nr 106



Fot. nr 107



Fot. nr 108



Fot. nr 109



Fot. nr 110



Fot. nr 111

*Dokument wystawiony elektronicznie, wa ny bez podpisu*

**Opinia numer: 05/08/2025 IMP**

z dnia: 06.08.2025

Klauzule i zastrzeżenia:

1. Nie weryfikowano odczytanego stanu drogomierza z zapisami w urzędzeniach elektronicznych pojazdu.
2. Niniejsza ekspertyza służy wyłącznie do oszacowania wartości rynkowej przedmiotu wyceny i nie może być wykorzystywana do żadnego innego celu, ni wymieniony powyżej. W szczególności wycena nie może stanowić podstawy do oceny cech i stanu wycenianego obiektu przy jego zakupie.
3. Niniejsza wycena nie jest ofertą handlową.
4. Rzeczoznawca nie bierze na siebie odpowiedzialności za wady ukryte (prawne i fizyczne) oraz ewentualne skutki wynikające z dalszego użytkowania przedmiotu wyceny, a także za skutki wykorzystania samej wyceny.
5. Niniejsze opracowanie nie może być wykorzystane do żadnego innego celu niż określony w treści opinii i nie może być publikowane w całości w jakimkolwiek dokumencie bez zgody wykonawcy i bez uzgodnienia z nim formy i treści takiej publikacji.
6. Bez zgody autora opinii zabrania się jej powielania.
7. Nie badano tytułu użytkowania ani tytułu własności badanego pojazdu lub elementów, w tym ewentualnego istnienia ograniczonych praw rzeczowych.
8. Powyższa wycena nie jest ekspertyzą stanu technicznego przedmiotu wyceny i za taką nie może być uznawana, w szczególności nie może być traktowana, jako gwarancja sprzedaży przedmiotu wyceny za oszacowaną wartość.
9. Wycenę przeprowadzono w oparciu o dostarczoną dokumentację oraz badanie organoleptyczne wycenianego obiektu. Nie prowadzono badań diagnostycznych oraz weryfikacji warsztatowej przedmiotu wyceny.
10. Niniejsza wycena została sporządzona na podstawie oględzin wycenianego przedmiotu w warunkach występujących w miejscu jego udostępnienia.