

Nr zlecenia: ZLECENIE ZGODNIE Z UMOW

z dnia: 2025/08/08

**Zleceniodawca:**

IMPULS-LEASING Polska Sp. z o.o.  
Al. Jerozolimskie 212A  
02-486 Warszawa

**Rzeczoznawca:**

Sebastian Kurmanowski upr.AutoCons.1234,RS01444.



## OPINIA TECHNICZNA

Zadanie: Okrelenie wartości rynkowej pojazdu na potrzeby sprzedaży.

### PODSTAWA OPINII

- Zlecenie właściciela zgodnie z obowiązującymi umowami.
- Oględziny pojazdu w dniu 11.08.2025 r. na parkingu w miejscowości Słomczyn, ul. Metalowa 10, 05-600 Grójec.
- Dowód rejestracyjny Tymczasowy (SCAN)Seria-PC/AAI 1789268.
- Instrukcja określania wartości pojazdów nr 01/2016 oraz 01/2024.

### DANE IDENTYFIKACYJNE POJAZDU

Dane: [D] VIII-2025

Rodzaj pojazdu:	<b>Samochód ciężarowy do 3.5t</b>	VIN:	<b>VF3YD2MFC12E70086</b>
Marka:	<b>PEUGEOT</b>	Nr rejestracyjny:	<b>SK628WG</b>
Model pojazdu:	<b>Boxer 435 2.0 BlueHDi MR`14 E6 3.5t</b>	Nr Info-Ekspert:	<b>029-03466</b>
Wersja:	<b>L4H2</b>	Rok produkcji:	<b>2017</b>

Wskazanie drogomierza	155920 km
Data pierwszej rejestracji	2017/09/08, (w Polsce: 2022/04/14)
Data wykonania badania technicznego	2024/05/16
Rodzaj nadwozia	furgon z podwyższonym dachem, wydłużony 4 drzwiowy 3 osobowy
Dopuszczalna masa całkowita	3500 kg*

Liczba osi / Rodzaj napędu / Skrzynia biegów	2 / przedni (4x2) / manualna
Rozstaw osi	4035 mm
Jednostka napędowa	z zapłonem samoczynnym
Pojemność / Moc silnika	1997 ccm / 96kW (131KM)
Doładowanie	Turbosp. z chłodn. powietrza
Liczba cylindrów / Układ cylindrów	4 / rz. dowy
Norma spalin	E6
Kolor powłoki lakierowej, (rodzaj lakieru)	BIAŁY 2-warstwowy typu uni

### WYPOSAŻENIE STANDARDOWE

L.p. Nazwa elementu wyposażenia	L.p. Nazwa elementu wyposażenia
1 Antena radiowa dachowa	8 Poduszka powietrzna kierowcy
2 Drzwi boczne prawe przesuwne	9 Przegroda przestrzeni bagażowej
3 Drzwi tylne dwuskrzydłowe pełne	10 System elektronicznej kontroli toru jazdy ESP
4 Fotel pasażera z regulacją odcinka lędźwiowego	11 System wspomagania ruszania pod górę
5 Immobilizer	12 Szyby przednie regulowane elektrycznie
6 Kolumna kierownicy regulowana	13 Wspomaganie układu kierowniczego
7 Komputer pokładowy	14 Zamek centralny zdalnie sterowany
<b>L.p. Nazwa pakietu / elementu pakietu wyposażenia standardowego</b>	
1 ABS + system wspomagania nagłego hamowania ABS - system zapobiegający blokowaniu kół System wspomagania nagłego hamowania	
2 Fartuchy p/błotne 4 szt. Fartuchy p/błotne przednie Fartuchy p/błotne tylne	
3 Fotel kierowcy z regulacją wysokości i odcinka lędźwiowego + podłokietnik Fotel kierowcy z regulacją wysokości Fotel kierowcy z regulacją odcinka lędźwiowego Podłokietnik fotela pasażera Podłokietnik fotela kierowcy	

### WYPOSAŻENIE DODATKOWE

L.p. Nazwa elementu wyposażenia
1 Czujniki cofania
2 Drzwi tylne dwuskrzydłowe otwierane o 270 stopni (dopłata)
3 Klimatyzacja
4 Lusterka zewnętrzne podgrzewane i regulowane elektrycznie Lusterka zewnętrzne regulowane elektrycznie Lusterka zewnętrzne podgrzewane elektrycznie
5 Pakiet Multimedialny Ekran Dotykowy Głośniki 4 szt. Sterowanie radiem w kierownicy Radioodtwarzacz CD + MP3 Zestaw głośnomówiący "Bluetooth" System Bluetooth Wyświetlacz wielofunkcyjny 5"
6 Podłoga wyłożona sklejką w przestrzeni ładunkowej
7 Poduszka powietrzna pasażera
8 +Półka nad głowę kierowcy i pasażera
9 +Stopień tylny
10 Tempomat
11 Wyłożenie ścian bocznych przedziału ładunkowego sklejką
12 Zawieszenie tylne wzmocnione

### BRAKI W WYPOSAŻENIU STANDARDOWYM POJAZDU

L.p. Nazwa elementu wyposażenia
1 Koło zapasowe pełnowymiarowe

## OPIS ZAMONTOWANEGO W POJE DZIE OGUMIENIA

Koło	Marka, typ	Bieżnik [mm]
Przednie lewe:	*ARKTRAC MC4S 205/75R16C 110/108N	4,0
Przednie prawe:	*ARKTRAC MC4S 205/75R16C 110/108N	4,0
Tylne lewe:	*BRIDGESTONE 225/75 R16C 121/120R BLIZZAK W810	7,5
Tylne prawe:	*ARKTRAC MC4S 205/75R16C 110/108N	9,0

## KOREKTY WARTO CI POJAZDU

### KOREKTA ZA PIERWSZ REJESTRACJ ( + )

Korekta uwzgl dnia wpływ daty pierwszej rejestracji pojazdu (pierwszego dopuszczenia do ruchu po zakupieniu pojazdu nowego) na jego wartość. Przyjmuje się, że pojazd bazowy został zarejestrowany po raz pierwszy 2017/05/15. Pojazd wyceniany został zarejestrowany 4 miesiące później, zatem jego okres eksploatacji jest krótszy od okresu eksploatacji pojazdu bazowego i stąd wynika dodatnia korekta wartości.

### KOREKTA ZA WYPOSAŻENIE ( + )

Wyposażenie pojazdu powoduje powiększenie wartości pojazdu, gdy jest wyposażeniem ponadstandardowym oraz jest sprawne, czyli zdolne do spełnienia swojej funkcji. Wielkość korekty wartości bazowej, związanej z wyposażeniem dodatkowym pojazdu została określona na podstawie udziału tego wyposażenia w wartości standardowo wyposażonego nowego pojazdu z uwzględnieniem amortyzacji pojazdu i związanej amortyzacji jego wyposażenia.

### KOREKTA ZA PRZEBIEG ( + )

Korekta uwzgl dnia wpływ przebiegu pojazdu na jego wartość. Wartość bazowa (skorygowana o wpływ pierwszej rejestracji) została określona dla przebiegu normatywnego 208 500 km. Zweryfikowany przebieg wycenianego pojazdu jest mniejszy od normatywnego o - 52 580 km. Powoduje to zastosowanie korekty wartości w wysokości 8,41%.

### KOREKTY RÓŻNE:

Aktualno badania techniczne ( - )

Podstawą do zastosowania korekty jest wada prawna w postaci zakazu użytkowania pojazdu na dzień 2025/08/16, koszt wykonania wymaganego badania technicznego jak tego, szczególnie w przypadku pojazdów wieloletnich i trwale wycozanych z eksploatacji, ewentualna konieczność przeprowadzenia usprawniającej naprawy.

Stwierdzone braki i uszkodzenia ( - )

Jeden kluczyk ( - )

### KOREKTY RÓŻNE RAZEM ( - )

### KOREKTA ZA OGUMIENIE ( - )

Korekta uwzgl dnia wpływ stanu ogumienia na wartość pojazdu. Zużycie poszczególnych opon zostało określone z uwzględnieniem zmierzonej wysokości ich bieżnika. Punktem odniesienia jest ogumienie o zużyciu 50%.

## OPIS STANU TECHNICZNEGO ZESPOŁÓW POJAZDU



### NADWOZIE - Szkielet i poszycia zewnętrzne

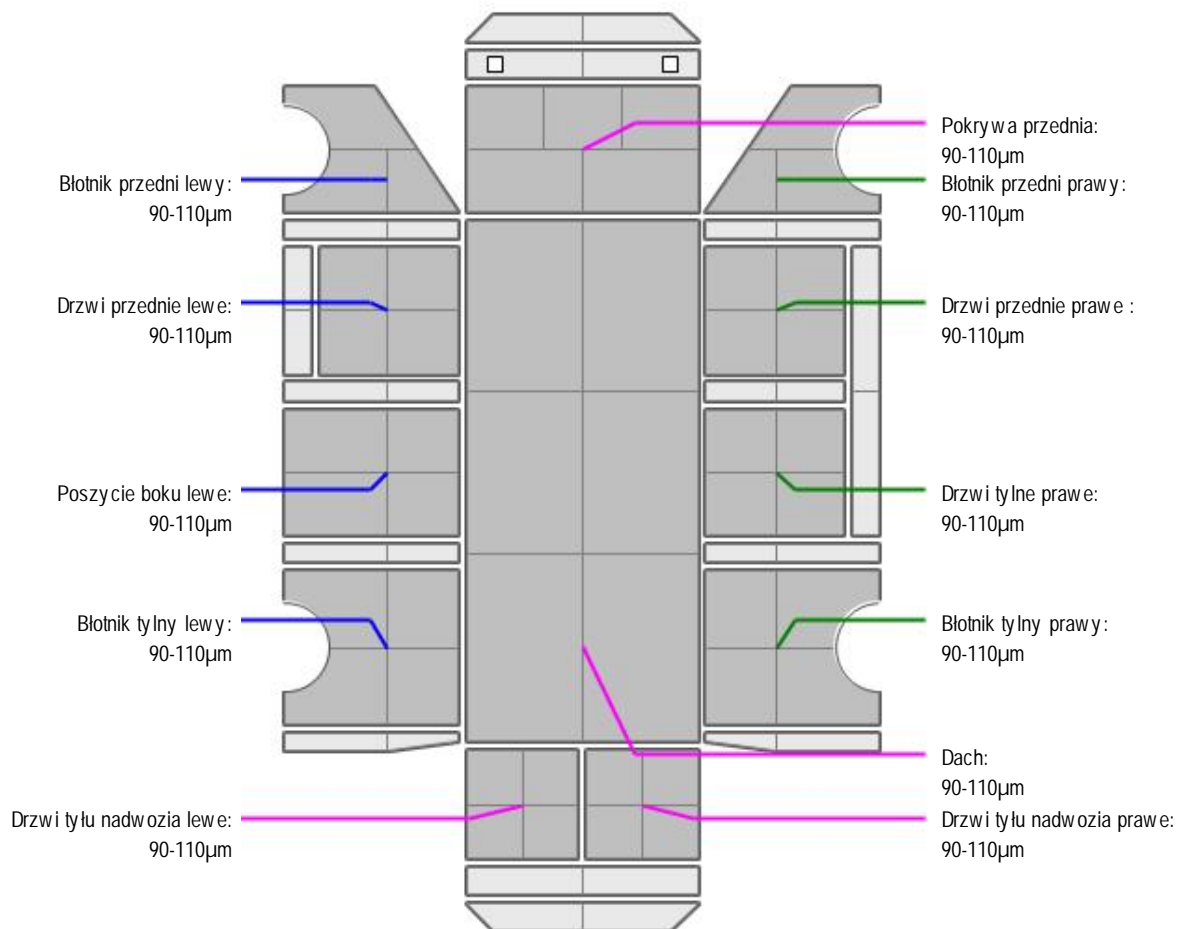
L.p.	Nazwa elementu	L / P	Rodzaj uszkodzenia	Opis	Fot. nr
1	Błotnik przedni	L	Odpryski powłoki lakierowej		
2	Błotnik przedni	P	Odpryski powłoki lakierowej		
3	Pokrywa przednia		Odpryski powłoki lakierowej		
4	Drzwi boczne przednie	L	Odpryski powłoki lakierowej na krawędzi tylnej.		
5	Drzwi boczne przednie	P	Odpryski powłoki lakierowej. Zadrapania powłoki lakierowej.		
6	Drzwi boczne tylne	P	Wgnieciono z zarysowaniami powłoki lakierowej w części dolnej. Ogniska korozji.		
7	Słupki przedni	L	Odpryski powłoki lakierowej		
8	Słupki przedni	P	Odpryski powłoki lakierowej		
9	Słupki rodki	L	Odpryski powłoki lakierowej, zarysowania.		
10	Słupki rodki	P	Odpryski powłoki lakierowej		

11	Próg	L	Starcia powłoki lakierowej	
12	Próg	P	Wgnieciony z zarysowaniami powłoki lakierowej. Ogniska korozji.	
13	Dach		Odpryski powłoki lakierowej	
14	Błotnik tylny	L	Odpryski powłoki lakierowej, zarysowanie.	
15	Błotnik tylny	P	Odpryski powłoki lakierowej	
16	Drzwi tyłu nadwozia		Wgniecione z zarysowaniami powłoki lakierowej, p kni cie lewego skrzydła	lady prowizorycznych zaprawek.
17	Wn ka koła tylna wewn	L	Wgnieciona z zarysowaniami powłoki lakierowej	
18	Wn ka koła tylna wewn	P	Wgnieciona z zarysowaniami powłoki lakierowej	

Pojazd posiada grafik reklamow do usuni cia.



### NADWOZIE – Opis powłoki lakierowej



L.p.	Nazwa elementu	L / P	Grubo powłoki [µm]	Opis
1	Pokrywa przednia		90-110µm	
2	Dach		90-110µm	
3	Błotnik przedni	L	90-110µm	
4	Drzwi przednie	L	90-110µm	
5	Poszycie boku	L	90-110µm	
6	Błotnik tylny	L	90-110µm	

7	Drzwi tyłu nadwozia		90-110µm	
8	Błotnik przedni	P	90-110µm	
9	Drzwi przednie	P	90-110µm	
10	Drzwi tylne	P	90-110µm	
11	Błotnik tylny	P	90-110µm	
12	Drzwi tyłu nadwozia		90-110µm	



### WYPOSA ENIE ZEWN TRZNE

L.p.	Nazwa elementu	L / P	Rodzaj uszkodzenia	Opis	Fot. nr
1	Zderzak przedni		Wgnieciony, zarysowany. P kni te dolne mocowania.		
2	Obudowa lusterka bocznego	L	P kni ta, zarysowana. Kierunkowskaz zarysowany.		
3	Obudowa lusterka bocznego	P	Zarysowana, p kni ta.		
4	Zderzak tylny		W miejsce rodkowej cz ci zderzaka został zamontowany stopie .		
5	Lampa zespolona tylna	L	P kni ty klosz		
6	Szyba przednia		Odpryski warstwy zewn trznej. Szyba nieoryginalna.		

- Listwa łukowa zderzaka przedniego prawa- rozerwana.
- Nadkole pp- brak.
- Listwa dolna mocowania zderzaka - wgnieciona.
- Listwa łukowa zderzaka tylnego lewa-zarysowana.
- Listwa łukowa błotnika tylnego lewa-zarysowana.
- Naro nik lewy zderzaka tylnego - wgnieciony, zarysowany.
- Podest tylny- wgnieciony.
- Listwa łukowa błotnika tylnego prawa- uszkodzone mocowanie, prowizorycznie mocowana. Zarysowana.
- Listwa błotnika tp- zarysowania.
- Listwa drzwi przesuwnych prawa- zarysowana.
- Listwa łukowa błotnika przedniego prawa-zarysowana.
- Uszczelka drzwi lewych- p kni ta.
- Osłona podsilnikowa- brak.



### NADWOZIE – Wyposa enie wewn trzne

L.p.	Nazwa elementu	L / P	Rodzaj uszkodzenia	Opis	Fot. nr
1	Fotel przedni	L	Zabrudzony, poplamiony.		
2	Fotel przedni	P	Przepalone miejscowo poszycie.Zabrudzony, poplamion		
3	Poszycie tablicy rozdzielczej		Zabrudzone, zarysowane.		
4	Wykładzina dachu (podsufitka)		Zabrudzona		
5	Akumulator		Niesprawny/zu yty.		

- Pokrywa skrzynki bezpieczników deski rozdzielczej z lewej strony- brak.
- Dywaniki gumowe kpl- brak.
- Podpora pokrywy przedniej- brak.
- Wykładziny podłogi i cian bocznych przestrzeni ł dunkowej- p kni cia, zabrudzenia, przetarcia , lady grafiki.

**SILNIK z osprztem, układem paliwowym i wydechowym**

L.p.	Nazwa elementu	Rodzaj uszkodzenia	Opis	Fot. nr
1	Chłodnica powietrza	Odkształcona w części dolnej.		

**ZAWIESZENIE I KOŁA**

L.p.	Nazwa elementu	L / P	Rodzaj uszkodzenia	Opis	Fot. nr
1	Tarcza koła przedniego	L	Zadrapania krawędzi bocznej, ogniska korozji.		
2	Tarcza koła przedniego	P	Zadrapania krawędzi bocznej, ogniska korozji.		
3	Tarcza koła tylnego	L	Zadrapania krawędzi bocznej, ogniska korozji.		
4	Tarcza koła tylnego	P	Zadrapania krawędzi bocznej, ogniska korozji.		

-Koło zapasowe- brak.

**JAZDA KONTROLNA**

Pojazd odpalony z zewnątrz, przy dużej ostrożności, z uwagi na niską moc rozruchową akumulatora - do weryfikacji w warunkach warsztatowych.

Wykonano jazdę próbną w warunkach parkingowych (nawierzchnia asfaltowa) pozwalającą na zgrubne określenie stanu technicznego z prędkościami nie przekraczającymi 20 km/h:

1. Silnik – po uruchomieniu słychać „klekotanie”, panewek. Słyszalny hałas z układu łożkowo-korbowego, wiecisi kontrolka silnika - konieczna dalsza weryfikacja warsztatowa.
2. Skrzynia biegów – pracuje poprawnie w sprawdzonym przedziale przełożeń. Silne zaolejenie na obudowie skrzyni biegów - do dalszej weryfikacji warsztatowej.
3. Układ hamulcowy wykazuje poprawną skuteczność pracy. Widoczny komunikat informujący o usterce układu ABS, ESC. wiecisi kontrolka systemów ABS, ESC.
4. Układ kierowniczy – pracuje poprawnie.

Widoczny komunikat informujący o konieczności zmiany oleju.

**DOKUMENTY I KOMPLETACJA POJAZDU**

1	Książka serwisowa	NIE
2	Kluczyki (ilość sztuk)	Jeden kluczyk
3	Dowód rejestracyjny	NIE Okazano scan dowodu tymczasowego.
4	Zestaw narzędzi fabrycznych	NIE
5	Podnośnik samochodowy	NIE
6	Instrukcja obsługi	NIE
7	Gaśnica	NIE
8	Trójkąt ostrzegawczy	NIE
9	Apteczka	NIE

Pojazd zabrudzony - możliwość wystąpienia dodatkowych uszkodzeń niemożliwych do stwierdzenia w trakcie oględzin. Pochodzi z rynku wtórnego windykacji.

**POZOSTAŁE INFORMACJE****1 Pochodzenie pojazdu**

Pojazd z importu.

**2 Badanie poprawności numerów identyfikacyjnych**

Numer identyfikacyjny pojazdu odczytano z natury i potwierdzono jego zgodność z zapisem w dowodzie rejestracyjnym.

Dane dotyczące pojazdu zostały przyjęte w oparciu o przedstawione dokumenty i zgodnie z zakresem zlecenia nie były weryfikowane, nie badano także zgodnie z wskazania drogomierza z faktycznym całkowitym przebiegiem pojazdu ani poprawności naniesienia numerów identyfikacyjnych. Fabryka Wycen Sp. z o.o. nie bierze odpowiedzialności za wykorzystanie niniejszej oceny technicznej jako źródła informacji o pojeździe przy jego zakupie.

Ustalenie wszystkich uszkodzeń, wad i braków w kompletacji pojazdu nie jest możliwe w warunkach parkingowych, konieczna weryfikacja w warunkach warsztatowych.

*Dokument wystawiony elektronicznie, ważny bez podpisu*

## DOKUMENTACJA FOTOGRAFICZNA



Fot. nr 1



Fot. nr 2



Fot. nr 3



Fot. nr 4



Fot. nr 5



Fot. nr 6



Fot. nr 7



Fot. nr 8



Fot. nr 9



Fot. nr 10



Fot. nr 11



Fot. nr 12



Fot. nr 13



Fot. nr 14



Fot. nr 15



Fot. nr 16



Fot. nr 17



Fot. nr 18



Fot. nr 19



Fot. nr 20



Fot. nr 21



Fot. nr 22



Fot. nr 23



Fot. nr 24



Fot. nr 25



Fot. nr 26



Fot. nr 27



Fot. nr 28



Fot. nr 29



Fot. nr 30



Fot. nr 31



Fot. nr 32



Fot. nr 33



Fot. nr 34



Fot. nr 35



Fot. nr 36



Fot. nr 37



Fot. nr 38



Fot. nr 39



Fot. nr 40



Fot. nr 41



Fot. nr 42



Fot. nr 43



Fot. nr 44



Fot. nr 45



Fot. nr 46



Fot. nr 47



Fot. nr 48



Fot. nr 49



Fot. nr 50



Fot. nr 51



Fot. nr 52



Fot. nr 53



Fot. nr 54



Fot. nr 55



Fot. nr 56



Fot. nr 57



Fot. nr 58



Fot. nr 59



Fot. nr 60



Fot. nr 61



Fot. nr 62



Fot. nr 63



Fot. nr 64



Fot. nr 65



Fot. nr 66



Fot. nr 67



Fot. nr 68



Fot. nr 69



Fot. nr 70



Fot. nr 71



Fot. nr 72





Fot. nr 79



Fot. nr 80



Fot. nr 81



Fot. nr 82



Fot. nr 83



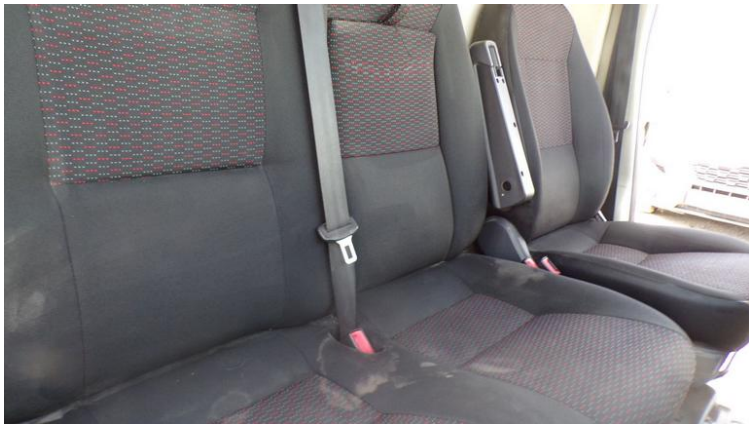
Fot. nr 84



Fot. nr 85



Fot. nr 86



Fot. nr 87



Fot. nr 88



Fot. nr 89



Fot. nr 90



Fot. nr 91



Fot. nr 92



Fot. nr 93



Fot. nr 94



Fot. nr 95



Fot. nr 96



Fot. nr 97



Fot. nr 98



Fot. nr 99



Fot. nr 100



Fot. nr 101



Fot. nr 102



Fot. nr 103



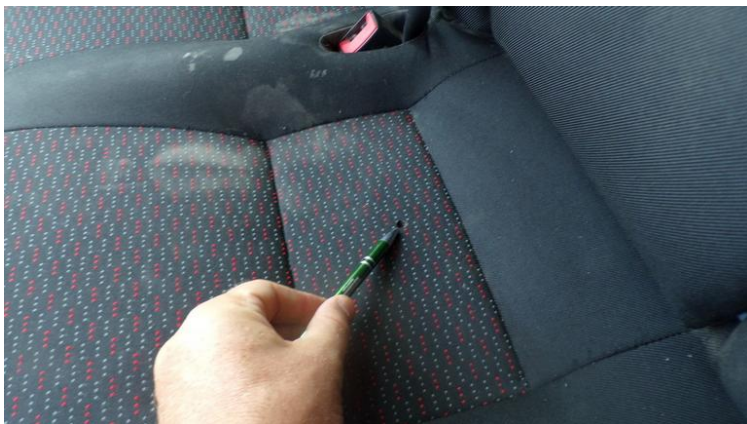
Fot. nr 104



Fot. nr 105



Fot. nr 106



Fot. nr 107



Fot. nr 108



Fot. nr 109



Fot. nr 110

*Dokument wystawiony elektronicznie, w pełni bez podpisu*

**Opinia numer: 15/08/2025IMP**

z dnia: 2025/08/16

Klauzule i zastrzeżenia:

1. Nie weryfikowano odczytanego stanu drogomierza z zapisami w urzędzeniach elektronicznych pojazdu.
2. Niniejsza ekspertyza służy wyłącznie do oszacowania wartości rynkowej przedmiotu wyceny i nie może być wykorzystywana do żadnego innego celu, ni wymieniony powyżej. W szczególności wycena nie może stanowić podstawy do oceny cech i stanu wycenianego obiektu przy jego zakupie.
3. Niniejsza wycena nie jest ofertą handlową.
4. Rzeczoznawca nie bierze na siebie odpowiedzialności za wady ukryte (prawne i fizyczne) oraz ewentualne skutki wynikające z dalszego użytkowania przedmiotu wyceny, a także za skutki wykorzystania samej wyceny.
5. Niniejsze opracowanie nie może być wykorzystane do żadnego innego celu niż określony w treści opinii i nie może być publikowane w całości w jakimkolwiek dokumencie bez zgody wykonawcy i bez uzgodnienia z nim formy i treści takiej publikacji.
6. Bez zgody autora opinii zabrania się jej powielania.
7. Nie badano tytułu użytkownika ani tytułu własności badanego pojazdu lub elementów, w tym ewentualnego istnienia ograniczonych praw rzeczowych.
8. Powyższa wycena nie jest ekspertyzą stanu technicznego przedmiotu wyceny i za taką nie może być uznawana, w szczególności nie może być traktowana, jako gwarancja sprzedaży przedmiotu wyceny za oszacowaną wartość.
9. Wycenę przeprowadzono w oparciu o dostarczoną dokumentację oraz badanie organoleptyczne wycenianego obiektu. Nie prowadzono badań diagnostycznych oraz weryfikacji warsztatowej przedmiotu wyceny.
10. Niniejsza wycena została sporządzona na podstawie oględzin wycenianego przedmiotu w warunkach występujących w miejscu jego udostępnienia.