

Nr zlecenia: ZLECENIE ZGODNIE Z UMOW

z dnia: 2025/07/23

Zleceniodawca:

IMPULS-LEASING Polska Sp. z o.o.
Al. Jerozolimskie 212A
02-486 Warszawa

Rzeczoznawca:

Sebastian Kurmanowski upr.AutoCons.1234,RS01444.



OPINIA TECHNICZNA

Zadanie: Okrelenie wartości rynkowej pojazdu na potrzeby sprzedaży.

PODSTAWA OPINII

- Zlecenie właściciela zgodnie z obowiązującymi umowami.
- Oględziny pojazdu na parkingu w miejscowości Słomczyn przy ulicy Metalowej 10 w dn.24.07.2025 r.
- Dowód rejestracyjny Seria-DR/BAS 3960209.
- Instrukcja określania wartości pojazdów nr 01/2016 oraz 01/2024.

DANE IDENTYFIKACYJNE POJAZDU (*)

Dane: [C] VII-2025

Rodzaj pojazdu:	Ciężnik samochodowy	VIN:	YV2RT40A3JB881206
Marka:	VOLVO	Nr rejestracyjny:	SK686WW
Model pojazdu:	FH 500 MR`13 E6 20.1t	Nr Info-Expert:	039-05451
Wersja:	FH 500	Rok produkcji:	2018

Wskazanie drogomierza	724812 km
Data pierwszej rejestracji	2018/09/26, (w Polsce: 2022/10/31)
Data wykonania badania technicznego	2026/04/14
Rodzaj zabudowy	ciężnik siodłowy z kabiną długą
Rodzaj kabiny / Oznaczenie kabiny	sypialna (odchylana) / Globetrotter XL *
Dopuszczalna masa całkowita	18000 kg
Liczba osi / Rodzaj napędu / Skrzynia biegów	2 / 4x2 / automatyczna

Zawieszenie osi przedniej / tylnej / Rozstaw osi	poduszki / poduszki / 3800* mm
Jednostka nap dowa	z zapłonem samoczynnym
Pojemno / Moc silnika	12777 ccm / 375kW (510KM)
Doładowanie	Turbosp. z chłodn. powietrza
Liczba cylindrów / Układ cylindrów	6 / rz dowy
Norma spalin	E6
Kolor powłoki lakierowej kabiny	srebrny 2-warstwowy z efektem metalicznym

WYPOSA ENIE STANDARDOWE

L.p.	Nazwa elementu wyposażenia	L.p.	Nazwa elementu wyposażenia
1	ECAS - elektroniczne sterowanie zawieszeniem	9	Radioodtwarzacz CD
2	+HWSS-FCB (elektr. układ hamulcowy z systemem ostrzegania przed kolizjami z przodu i elektr.hamulcem)	10	System elektronicznej kontroli toru jazdy ESP
3	Immobilizer	11	Szyby regulowane elektrycznie
4	+Kabina sypialna Globetrotter XL (XHSL)	12	Tachograf
5	Klimatyzacja	13	Tempomat
6	+LSS-DW (układ monitorowania pasa ruchu)	14	Zamek centralny
7	Lusterka zewn trzne regulowane elektrycznie	15	Zawieszenie tylne pneumatyczne
8	Ogrzewanie niezależne		

WYPOSA ENIE DODATKOWE

L.p.	Nazwa elementu wyposażenia
1	+Drugi zbiornik paliwa
2	+Lakier metalizowany
3	+Lodówka
4	+Osłony mi dzyosiowe kpl
5	+Skrzynia biegów automatyczna
6	+Spoiler dachowy
7	+Spoilery boczne
8	+Zawieszenie przednie pneumatyczne

OPIS ZAMONTOWANEGO W POJE DZIE OGUMIENIA

Koło	Marka, typ	Bieżnik [mm]
Przednie lewe:	*GOODRIDE 385/55 R22.5 160K MULTI NAVI S1(0224)	11,5
Przednie prawe:	*CONTINENTAL 385/55 R22.5 160K HT 3 CONTI HYBRID	12,0
Tylne LZ:	*JINYU JD 575 315/70 R22,5 156/150L	12,0
Tylne LW:	*JINYU JD 575 315/70 R22,5 156/150L	12,0
Tylne PZ:	*JINYU JD 575 315/70 R22,5 156/150L	12,0
Tylne PW:	*JINYU JD 575 315/70 R22,5 156/150L	12,0

KOREKTY WARTO CI POJAZDU

KOREKTA ZA PIERWSZ REJESTRACJ (+)

Korekta uwzgl dnia wpływ daty pierwszej rejestracji pojazdu (pierwszego dopuszczenia do ruchu po zakupieniu pojazdu nowego) na jego wartość. Przyjmuje się, że pojazd bazowy został zarejestrowany po raz pierwszy 2018/05/15. Pojazd wyceniany został zarejestrowany 4 miesiące później, zatem jego okres eksploatacji jest krótszy od okresu eksploatacji pojazdu bazowego i stąd wynika dodatnia korekta wartości.

KOREKTA ZA WYPOSA ENIE (+)

Wyposażenie pojazdu powoduje powiększenie wartości pojazdu, gdy jest wyposażeniem ponadstandardowym oraz jest sprawne, czyli zdolne do spełnienia swojej funkcji. Wielkość korekty wartości pojazdu, zwróconej z wyposażeniem dodatkowym pojazdu została określona na podstawie udziału tego wyposażenia w wartości standardowo wyposażonego nowego pojazdu z uwzględnieniem amortyzacji pojazdu i zwróconej amortyzacji jego wyposażenia.

KOREKTA ZA PRZEBIEG (+)

Korekta uwzgl dnia wpływ przebiegu pojazdu na jego wartość. Wartość bazowa (skorygowana o wpływ pierwszej rejestracji) została określona dla przebiegu normatywnego 836 000 km. Zweryfikowany przebieg wycenianego pojazdu jest mniejszy od normatywnego o - 111 188 km. Powoduje to zastosowanie korekty wartości w wysokości 7,78%.

KOREKTY RÓ NE:

Korekta ze wzgl du na serwisowanie pojazdu (-)

Zdecydowanie ch tniej kupowane s pojazdy o udokumentowanym stanie technicznym, potwierdzonym ksi k serwisow przepl dów technicznych i napraw. W praktyce u ytkowania samochodów w Polsce wykonywanie przepl dów okresowych w sieci serwisowej producenta jest stosowane w pocz tkowym okresie, zwykle nie przekraczaj cym 5 lat. Brak dokumentacji serwisowej szczególnie w pierwszych latach u ytkowania pojazdu mo e by powodem stosowania korekty ujemnej a regularne wykonywanie przepl dów starszych pojazdów udokumentowane w ksi ce serwisowej lub rachunkami i potwierdzone dobrym stanem technicznym pojazdu korekty dodatniej.

Stwierdzone braki i uszkodzenia (-)

Jeden kluczyk (-)

KOREKTY RÓ NE RAZEM (-)

KOREKTA ZA OGUMIENIE (-)

Korekta uwzgl dnia wpływ stanu ogumienia na warto pojazdu. Zu ycie poszczególnych opon zostało okre lone z uwzgl dniem zmierzonej wysoko ci ich bie nika. Punktem odniesienia jest ogumienie o zu yciu 50%.

OPIS STANU TECHNICZNEGO ZESPOŁÓW POJAZDU

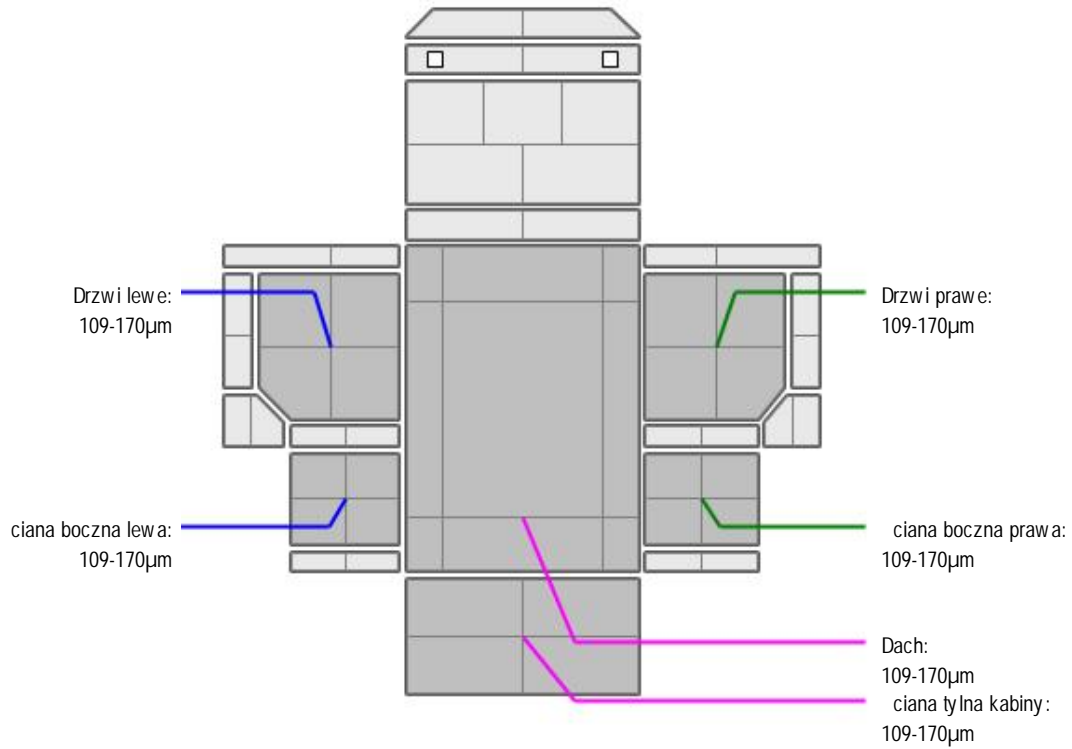


KABINA KIEROWCY - Szkielet i poszycia zewn trzne

L.p.	Nazwa elementu	L / P	Rodzaj uszkodzenia	Opis	Fot. nr
1	Drzwi boczne	L	Odpryski powłoki lakierowej, zarysowania na kraw dzi tylnej.		
2	Drzwi boczne	P	Wgniecenie punktowe.		
3	ciana boczna tylna	P	Wgniecenie na drzwiach schowka .		
4	ciana tylna		Zarysowania powłoki lakierowej		



KABINA KIEROWCY – Opis powłoki lakierowej



L.p.	Nazwa elementu	L / P	Grubość powłoki [µm]	Opis
1	Dach		109-170µm	
2	Drzwi	L	109-170µm	
3	ciana boczna	L	109-170µm	
4	Drzwi	P	109-170µm	
5	ciana boczna	P	109-170µm	
6	ciana tylna kabiny		109-170µm	



WYPOSAŻENIE ZEWNĘTRZNE

L.p.	Nazwa elementu	L / P	Rodzaj uszkodzenia	Opis	Fot. nr
1	Zderzak przedni (okular lewy)		P kni ty.		
2	Zderzak przedni (cz. dolna)		Zarysowany		
3	Krata wlotu powietrza		P kni ta, lady prowizorycznej naprawy.		
4	Lampa kierunkowskazu przedniego	P	Zarysowany.		
5	Szyba przednia		Odpryski warstwy zewnętrznej. Szyba nieoryginalna.		
6	Stopnie boczny	L	Zarysowany		

- Błotnik tl (cz. rodkowa) - brak.
- Błotnik tp (cz. rodkowa) - brak.
- Tablica ostrzegawcza błotnika tp- odkształcona.
- Osłona międzyosiowa prawa-zarysowania, odpryski powłoki lakierowej. Brak przedniej dolnej części.

- Podest za kabin (rodkowy)- wgnieciony, zarysowany.
- Przedłu enie drzwi prawych-zarysowane.
- Przedłu enie drzwi lewych-zarysowane.
- Osłona międzyosiowa lewa-zarysowania, odpryski powłoki lakierowej. Brakj dolnej cz ci. Osłona górna prowizorycznie mocowana.
- Błotnik tp (cz. tylna) - zarysowania
- Błotnik pl (cz. tylna)- zarysowany.



KABINA KIEROWCY – Wyposa enie wewn trzne

L.p.	Nazwa elementu	L / P	Rodzaj uszkodzenia	Opis	Fot. nr
1	Fotel przedni	L	Zabrudzony		
2	Fotel przedni	P	Zabrudzony		
3	Poszycie tablicy rozdzielczej		Zabrudzone, widoczne niefabryczne otwory.		
4	Wykładzina dachu (podsufitka)		Zabrudzenia		
5	Poszycie tapicerskie drzwi bocznych	L P	kni te, brak osłony klamki.		

- Przewody pneumatyczne zł cza wewn. kabiny - brak ,, pistoletu,, prowizorycznie zabezpieczone przed ubytkiem powietrza.
- Dywaniki gumowe kierowcy i pasa era - brak.
- Dywanik tunelu rodkowego- przypalenia materiału.
- Wykładzina ciany tylnej- zabrudzenia.
- Półka boczna nad drzwiami lewymi- widoczne niefabryczne otwory.
- Dodatkowa owiewka szyby kierowcy- zdemontowana i zło ona na le ance.

Układ klimatyzacji (badanie organoleptyczne)- prawidłowa zdolno chłodzenia.



SILNIK z osprz tem, układem paliwowym i wydechowym

L.p.	Nazwa elementu	Rodzaj uszkodzenia	Opis	Fot. nr
1	Tłumik	Osłona górna tłumika wgnieciona, zarysowana.		



UKŁAD NAP DOWY

Pojazd posiadał instalację do wywrotu która została zdemontowana. Pozostały wspornik dodatkowych gniazd oraz resztki prowizorycznej instalacji. Otwór w skrzyni przystawki prowizorycznie za lepiony.



ZAWIESZENIE I KOŁA

L.p.	Nazwa elementu	L / P	Rodzaj uszkodzenia	Opis	Fot. nr
1	Tarcza koła przedniego	L	Zadrapania kraw dzi bocznej		
2	Tarcza koła przedniego	P	Zadrapania kraw dzi bocznej		
3	Tarcza koła tylnego	L	Zadrapania kraw dzi bocznej		
4	Tarcza koła tylnego	P	Zadrapania kraw dzi bocznej		

JAZDA KONTROLNA

Wykonano jazd próbn w warunkach parkingowych (nawierzchnia wir) pozwalaj c na zgrubne okre lenie stanu technicznego z pr dko ci nie przekraczaj c 20 km/h:

1. Silnik – pracuje poprawnie w sprawdzonym przedziale pr dko ci obrotowych.
2. Skrzynia biegów – pracuje poprawnie w sprawdzonym przedziale przeło e . Widoczne zaolejenie na ł czeniu silnika i skrzyni - do dalszej weryfikacji warsztatowej.

3. Układ hamulcowy wykazuje poprawną skuteczność pracy.
4. Układ kierowniczy – pracuje poprawnie.

Poziom paliwa rezerwa. Widoczny komunikat o niskim poziomie oleju.

DOKUMENTY I KOMPLETACJA POJAZDU

1	Certyfikat przewozów CEMT	TAK
2	Certyfikat normy Euro 6	TAK
3	Książka serwisowa	TAK Brak aktualnych przeglądów.
4	Kluczyki (ilość sztuk)	Jeden kluczyk
5	Dowód rejestracyjny	TAK
6	Zestaw narzędzi fabrycznych	Okazano klucz do kół oraz komplet niefabrycznych kluczy (niepełny)
7	Podnośnik samochodowy	NIE
8	Instrukcja obsługi	TAK
9	Gaśnica	NIE
10	Trójkąt ostrzegawczy	TAK
11	Apteczka	TAK

Pojazd z rynku wtórnego windykacji.

POZOSTAŁE INFORMACJE

1 Pochodzenie pojazdu

Pojazd z importu z terytorium Węgier.

2 Badanie poprawności numerów identyfikacyjnych

Numer identyfikacyjny pojazdu odczytano z natury i potwierdzono jego zgodność z zapisem w dowodzie rejestracyjnym.

3 Weryfikacja odczytanego stanu drogomierza

Legalizacja technografu została wykonana 15.04.2025r.

Dane dotyczące pojazdu zostały przyjęte w oparciu o przedstawione dokumenty i zgodnie z zakresem zlecenia nie były weryfikowane, nie badano także zgodności wskazania drogomierza z faktycznym całkowitym przebiegiem pojazdu ani poprawności naniesienia numerów identyfikacyjnych. Fabryka Wycen Sp. z o.o. nie bierze odpowiedzialności za wykorzystanie niniejszej oceny technicznej jako źródła informacji o pojeździe przy jego zakupie.

Ustalenie wszystkich uszkodzeń, wad i braków w kompletacji pojazdu nie jest możliwe w warunkach parkingowych, konieczna weryfikacja w warunkach warsztatowych.

Dokument wystawiony elektronicznie, w pełni bez podpisu

DOKUMENTACJA FOTOGRAFICZNA



Fot. nr 1



Fot. nr 2



Fot. nr 3



Fot. nr 4



Fot. nr 5



Fot. nr 6



Fot. nr 7



Fot. nr 8



Fot. nr 9



Fot. nr 10



Fot. nr 11



Fot. nr 12



Fot. nr 13



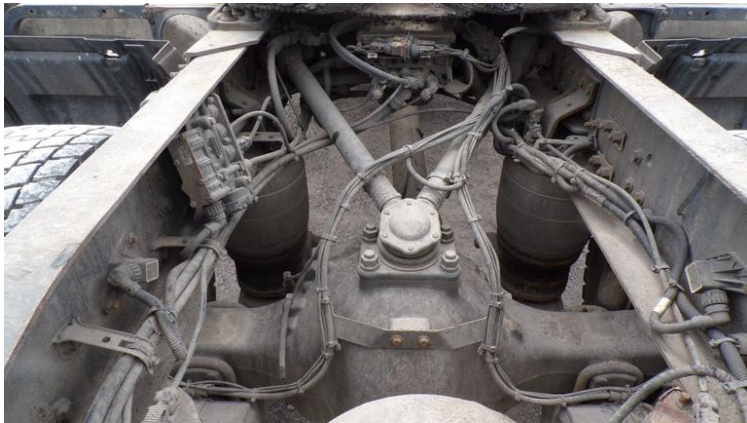
Fot. nr 14



Fot. nr 15



Fot. nr 16



Fot. nr 17



Fot. nr 18



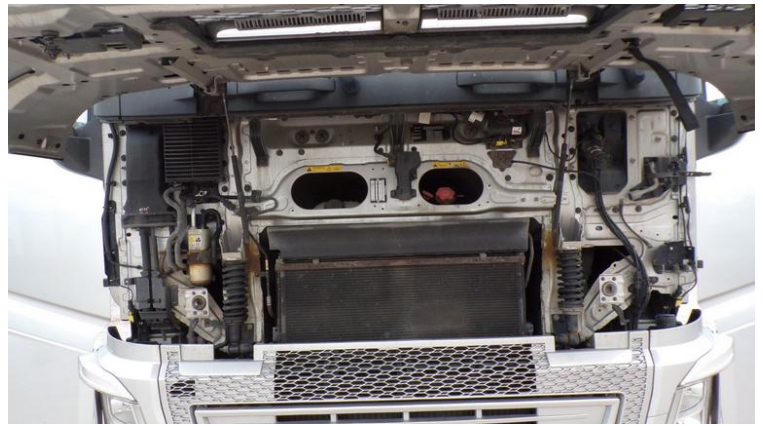
Fot. nr 19



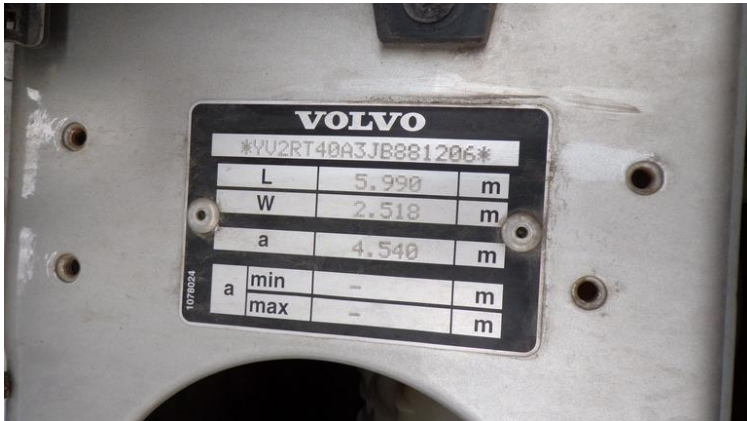
Fot. nr 20



Fot. nr 21



Fot. nr 22



Fot. nr 23



Fot. nr 24



Fot. nr 25



Fot. nr 26



Fot. nr 27



Fot. nr 28



Fot. nr 29



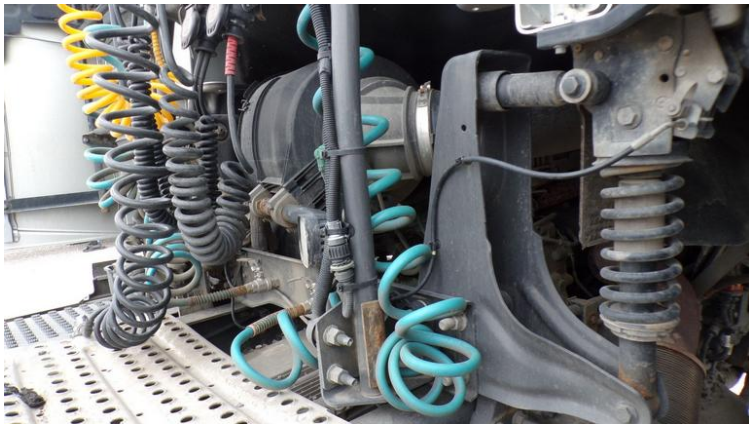
Fot. nr 30



Fot. nr 31



Fot. nr 32



Fot. nr 33



Fot. nr 34



Fot. nr 35



Fot. nr 36



Fot. nr 37



Fot. nr 38



Fot. nr 39



Fot. nr 40



Fot. nr 41



Fot. nr 42



Fot. nr 43



Fot. nr 44



Fot. nr 45



Fot. nr 46



Fot. nr 47



Fot. nr 48



Fot. nr 49



Fot. nr 50



Fot. nr 51



Fot. nr 52



Fot. nr 53



Fot. nr 54



Fot. nr 55



Fot. nr 56



Fot. nr 57



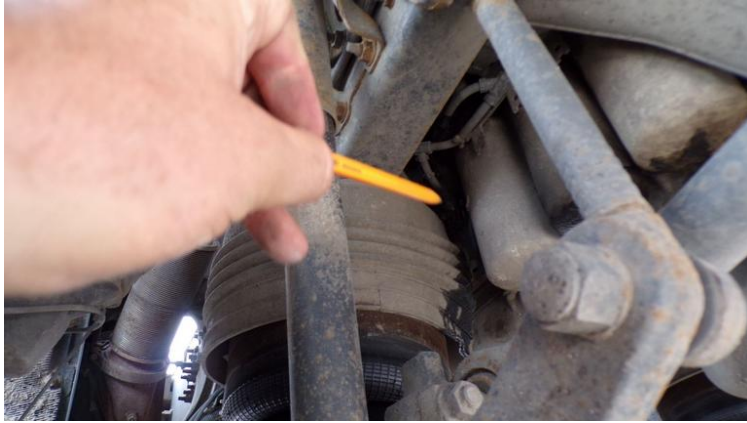
Fot. nr 58



Fot. nr 59



Fot. nr 60



Fot. nr 61



Fot. nr 62



Fot. nr 63



Fot. nr 64



Fot. nr 65



Fot. nr 66



Fot. nr 67



Fot. nr 68



Fot. nr 69



Fot. nr 70



Fot. nr 71



Fot. nr 72



Fot. nr 73



Fot. nr 74



Fot. nr 75



Fot. nr 76



Fot. nr 77



Fot. nr 78



Fot. nr 79



Fot. nr 80



Fot. nr 81



Fot. nr 82



Fot. nr 83



Fot. nr 84



Fot. nr 85



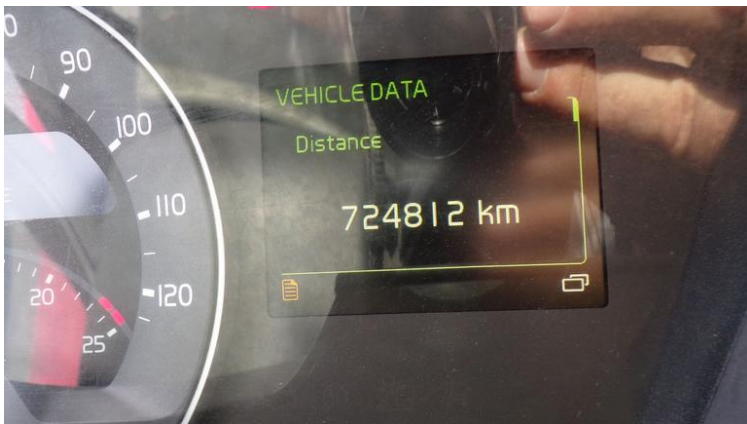
Fot. nr 86



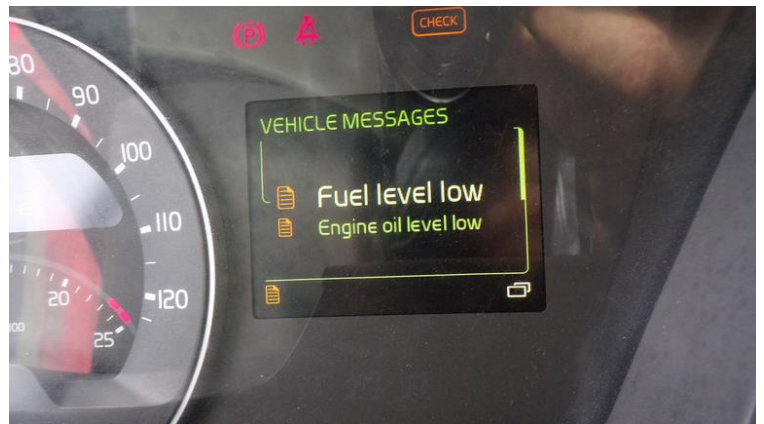
Fot. nr 87



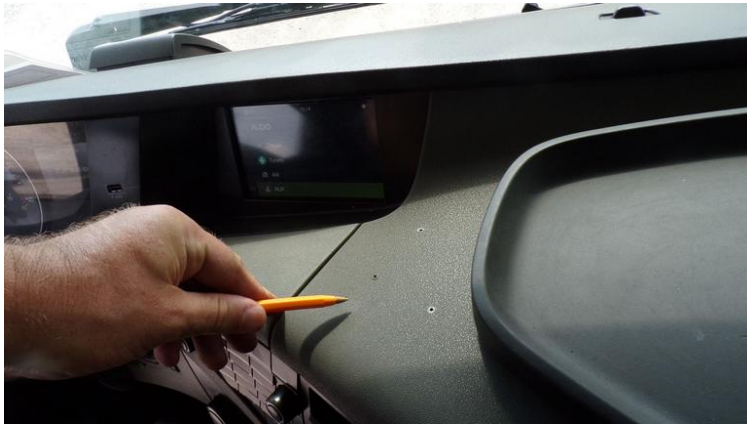
Fot. nr 88



Fot. nr 89



Fot. nr 90



Fot. nr 91



Fot. nr 92



Fot. nr 93



Fot. nr 94



Fot. nr 95

Dokument wystawiony elektronicznie, wa ny bez podpisu

Opinia numer: 38/07/2025IMP

z dnia: 2025/07/24

Klauzule i zastrzeżenia:

1. Nie weryfikowano odczytanego stanu drogomierza z zapisami w urzędzeniach elektronicznych pojazdu.
2. Niniejsza ekspertyza służy wyłącznie do oszacowania wartości rynkowej przedmiotu wyceny i nie może być wykorzystywana do żadnego innego celu, ni wymieniony powyżej. W szczególności wycena nie może stanowić podstawy do oceny cech i stanu wycenianego obiektu przy jego zakupie.
3. Niniejsza wycena nie jest ofertą handlową.
4. Rzeczoznawca nie bierze na siebie odpowiedzialności za wady ukryte (prawne i fizyczne) oraz ewentualne skutki wynikające z dalszego użytkowania przedmiotu wyceny, a także za skutki wykorzystania samej wyceny.
5. Niniejsze opracowanie nie może być wykorzystane do żadnego innego celu niż określony w treści opinii i nie może być publikowane w całości w jakimkolwiek dokumencie bez zgody wykonawcy i bez uzgodnienia z nim formy i treści takiej publikacji.
6. Bez zgody autora opinii zabrania się jej powielania.
7. Nie badano tytułu użytkownika ani tytułu własności badanego pojazdu lub elementów, w tym ewentualnego istnienia ograniczonych praw rzeczowych.
8. Powyższa wycena nie jest ekspertyzą stanu technicznego przedmiotu wyceny i za taką nie może być uznawana, w szczególności nie może być traktowana, jako gwarancja sprzedaży przedmiotu wyceny za oszacowaną wartość.
9. Wycenę przeprowadzono w oparciu o dostarczoną dokumentację oraz badanie organoleptyczne wycenianego obiektu. Nie prowadzono badań diagnostycznych oraz weryfikacji warsztatowej przedmiotu wyceny.
10. Niniejsza wycena została sporządzona na podstawie oględzin wycenianego przedmiotu w warunkach występujących w miejscu jego udostępnienia.