

Nr zlecenia: 94/17/07/2025/IMPULS

z dnia: 2025/07/17

**Zleceniodawca:**

IMPULS Leasing Polska Sp. z o.o.  
Al. Jerozolimskie 212A  
02-486 Warszawa

**Rzeczoznawca:**

in . Szymon Mróz/zatw. Pion Weryfikacyjny eRzeczo



# P o g l d o w y R a p o r t S t a n u T e c h n i c z n e g o

Zadanie: Ocena stanu technicznego i określenie wartości rynkowej pojazdu

## DANE IDENTYFIKACYJNE POJAZDU

Dane: [C] VII-2025

Rodzaj pojazdu:	<b>Ci gnik samochodowy</b>	VIN:	<b>N M 0 K C X T P 6 K P P 9 4 1 7 9</b>
Marka:	<b>FORD</b>	Nr rejestracyjny:	<b>PY82146</b>
Model pojazdu:	<b>F-MAX 12.7 TDCi MR`19 E6d 18.0t</b>	Nr Info-Ekspert:	<b>011-12403</b>
Wersja:	<b>500</b>	Rok produkcji:	<b>2023</b>

Wskazanie drogomierza	166828 km
Data pierwszej rejestracji	2023/02/19
Data wa no ci badania technicznego	2026/02/15
Rodzaj zabudowy	ci gnik siodłowy z kabin  dług
Rodzaj kabiny	sypialna (odchylana)
Dop. masa całk. / Ładowno	18000 kg / 9691 kg
Liczba osi / Rodzaj nap du / Skrzynia biegów	2 / 4x2 / automatyczna
Zawieszenie osi przedniej / tylnej / Rozstaw osi	spr yny / poduszki / 3600 mm
Oznaczenie silnika	ECOTORQE
Jednostka nap dowy	z zapłonem samoczynnym
Pojemno / Moc silnika	12740 ccm / 368kW (500KM)
Doładowanie	Turbosp. z chłodn. powietrza
Liczba cylindrów / Układ cylindrów	6 / rz dowy
Norma spalin	E6d
Kolor powłoki lakierowej kabiny	Biały 2-warstwowy typu uni

## WYPOSA ENIE STANDARDOWE

L.p.	Nazwa elementu wyposażenia	L.p.	Nazwa elementu wyposażenia
1	Blokada mechanizmu różnicowego	15	System elektronicznej kontroli toru jazdy ESP
2	Czujnik deszczu	16	System kontroli trakcji ASR
3	Kabina odchylana elektrycznie	17	System ostrzegania przed niezamierz.

4	Kierownica pokryta skór	18	zmian pasa ruchu LDWS System wspomagania nagłego hamowania aktywny AEBS
5	Kierownica wielofunkcyjna	19	wiatła do jazdy dziennej LED
6	Lodówka	20	wiatła mijania włączane automatycznie
7	Łośko pojedyncze składane	21	wiatła p/mgienne przednie
8	Ogrzewanie postojowe	22	Tapicerka premium
9	Ośłona p/słoneczna zewn trzyna	23	Tempomat
10	Reflektory przednie skr tne	24	Udost pniaie poł czenia internetowego Wi-Fi lub Bluetooth
11	Spoiler dachowy	25	Wska niki obci enia osi tylnej
12	Spoilery boczne kabiny	26	Wy wietlacz 7,2" dotykowy, kolorowy
13	System ConnecTruck	27	Wy wietlacz wska ników kierowcy 8"
14	System Eco Roll		

### WYPOSA ENIE DODATKOWE

#### L.p. Nazwa elementu wyposażenia

- 1 +CB Radio
- 2 +Klimatyzacja automatyczna
- 3 +Zwalniacz

### OPIS ZAMONTOWANEGO W POJE DZIE OGUMIENIA

Koło	Marka, typ	Bieżnik [mm]
Przednie lewe:	CONTINENTAL 315/70 R22.5 156/150L HS3+ ECO PLUS 20PR	9,3
Przednie prawe:	CONTINENTAL 315/70 R22.5 156/150L HS3+ ECO PLUS 20PR	9,2
Tylne LZ:	CONTINENTAL 315/70 R22.5 154/150L HD3+ ECO PLUS	7,7
Tylne LW:	CONTINENTAL 315/70 R22.5 154/150L HD3+ ECO PLUS	7,7
Tylne PZ:	CONTINENTAL 315/70 R22.5 154/150L HD3+ ECO PLUS	6,9
Tylne PW:	CONTINENTAL 315/70 R22.5 154/150L HD3+ ECO PLUS	6,9

### KOREKTY WARTO CI POJAZDU

KOREKTA ZA PIERWSZ REJESTRACJ	(-)
KOREKTA ZA WYPOSA ENIE	(+)
KOREKTA ZA PRZEBIEG	(+)
KOREKTY RÓ NE:	
Stan utrzymania i dbałość o pojazd	(-)
KOREKTY RÓ NE RAZEM	(-)
KOREKTA ZA OGUMIENIE	(-)

### UWAGI RZECZOZNAWCY DOTYCZ CE WYCENY

Dokonano sprawdzenia historii pojazdu w bazie CEPiK.

Nie weryfikowano gwarancji, statusu pakietów serwisowych i kompletności w zakresie osprzętu dodatkowego, z którym przedmiot był zamówiony.

Nie udost pniaiono specyfikacji wyposażenia fabrycznego wycenianego pojazdu. Mając na uwadze powyższe wyposażenie zostało ustalone na podstawie oględzin z natury. Aby ustalić specyfikację fabryczną wyposażenia należy się do dealera. Nie można wykluczyć, że mogą wystąpić różnice w wyposażeniu.

Legalizacja tachografu z dnia 20.02.2024r

Rzecznawca dokonał oględzin pojazdu w warunkach parkingowych, co mogło ograniczyć pełną ocenę jego

stanu technicznego. Dodatkowo informujemy, że jazda próbna została przeprowadzona w warunkach parkingowych z niewielką prędkością, co może nie odzwierciedlać pełnych warunków eksploatacyjnych. Istnieje możliwość, że w innych okolicznościach mogą zostać ujawnione dodatkowe uszkodzenia lub usterki, których nie można było wykryć podczas oględzin Rzeczoznawcy.

Zalecamy zatem skorzystanie z możliwości oględzin pojazdu we własnym zakresie lub w Autoryzowanej Stacji Obsługi danej marki, co pozwoli na pełniejszą weryfikację stanu technicznego pojazdu przed udziałem w aukcji.

## OPIS STANU TECHNICZNEGO ZESPOŁÓW POJAZDU

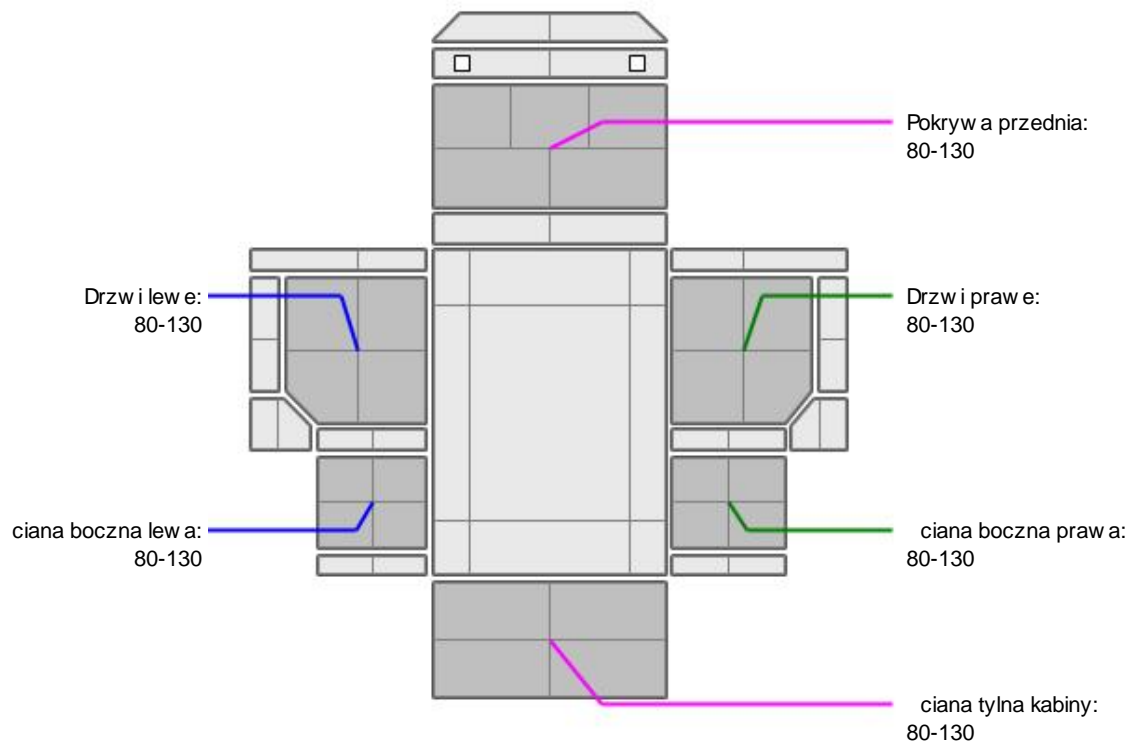


### KABINA KIEROWCY - Szkielet i poszycia zewnętrzne

Pojazd nosi typowe dla jego okresu eksploatacji uszkodzenia powłoki lakierowej (niewielkie zarysowania, odpryski itp.).



### KABINA KIEROWCY – Opis powłoki lakierowej



L.p.	Nazwa elementu	L / P	Grubość powłoki [µm]	Opis
1	Pokrywa przednia		80-130	
2	Drzwi	L	80-130	
3	ciana boczna	L	80-130	

4	Drzwi	P	80-130	
5	ciana boczna	P	80-130	
6	ciana tylna kabiny		80-130	

Podane przedziały grubo ci powłoki lakierowej, dotyczą punktów pomiarowych. Nie mogą być traktowane jako gwarancja, a grubość powłoki lakierowej w innych punktach nie wykracza poza te przedziały. Pomiar powłoki lakierowej został wykonany przed dniem badania w posiadaniu rzeczoznawcy. Pomiar wykonany innym przyrządem może się różnić.



### WYPOSAŻENIE ZEWNĘTRZNE

L.p.	Nazwa elementu	L / P	Rodzaj uszkodzenia	Opis	Fot. nr
1	Chłapacz PT		Zarysowania		
2	Ośłona boczna międzyosiowa prawa		Zarysowania		
3	Błotnik PP		Zarysowania		



### KABINA KIEROWCY – Wyposażenie wewnętrzne

Wnętrze pojazdu nosi typowe dla jego okresu eksploatacji zabrudzenia oraz zużycie wszystkich elementów.

### JAZDA KONTROLNA

- |   |                                   |          |
|---|-----------------------------------|----------|
| 1 | Głośno pracujący silnik           | BEZ UWAG |
| 2 | Głośno (stuk) zawieszenia         | BEZ UWAG |
| 3 | Zmiana biegów, działanie sprzęgła | BEZ UWAG |
| 4 | Skutecznie hamulca zasadniczego   | BEZ UWAG |
| 5 | Skutecznie hamulca pomocniczego   | BEZ UWAG |

Próba ruchowa przeprowadzona na niewielkim dystansie, na zimnym silniku, w warunkach parkingowych, z prędkością do 15 km/h.

### DOKUMENTY I KOMPLETACJA POJAZDU

- |   |                             |     |
|---|-----------------------------|-----|
| 1 | Książka serwisowa           | TAK |
| 2 | Kluczyki (ilość sztuk)      | 2   |
| 3 | Dowód rejestracyjny         | TAK |
| 4 | Zestaw narzędzi fabrycznych | TAK |
| 5 | Podnośnik samochodowy       | TAK |
| 6 | Instrukcja obsługi          | TAK |
| 7 | Gaśnica                     | TAK |
| 8 | Trójkąt ostrzegawczy        | TAK |
| 9 | Apteczka                    | TAK |

### POZOSTAŁE INFORMACJE

- Pochodzenie pojazdu**  
Salon Polska
- Badanie poprawności numerów identyfikacyjnych**  
Numer VIN wybitny na ramie pojazdu zgodny z DR
- Weryfikacja odczytanego stanu drogomierza**  
Zweryfikowano w bazie Cepik

## Zastrzeżenia ograniczające opinię.

Ü Zawarte w niniejszej Ocenie/Raporcie informacje (w tym dotyczące wyposażenia) służy jedynie ogólnym celom informacyjnym. Ocena/Raport nie może być zatem traktowana jako oferta w rozumieniu przepisów Kodeksu Cywilnego oraz opisu towaru ani zapewnienia w rozumieniu art. 4 Ustawy z dnia 27 lipca 2002 roku o szczególnych warunkach sprzedaży konsumenckiej.

Ü Ocena/Raport została sporządzona w celu ustalenia istnienia albo nieistnienia uszkodzeń nieakceptowalnych po zawarciu umowy korzystania z samochodu lub innych okoliczności uzgodnionych w zleceniu. Ocena/Raport nie obejmuje typowych uszkodzeń wynikających z eksploatacji samochodu oraz jego standardowego zużycia.

Ü Jeżeli chcesz traktować ten dokument jako źródło wiedzy o samochodzie przy jego zakupie, czynisz to na własną odpowiedzialność. Rzeczoznawca sp.j. nie ponosi odpowiedzialności za takie użycie tej Oceny/Raporu.

Ü Niniejsza wycena służy wyłącznie do oszacowania wartości rynkowej przedmiotu wyceny i nie może być wykorzystywana do żadnego innego celu, ni wymienionego powyżej. W szczególności wycena nie może stanowić podstawy do oceny cech i stanu wycenianego obiektu przy jego zakupie.

Ü Rzeczoznawca nie bierze na siebie odpowiedzialności za wady ukryte (prawne i fizyczne) oraz ewentualne skutki wynikające z dalszego użytkowania przedmiotu wyceny, a także za skutki wykorzystania samej wyceny.

Ü Powyższa wycena nie jest ekspertyzą stanu technicznego przedmiotu wyceny i za taką nie może być uznawana, w szczególności nie może być traktowana jako gwarancja sprzedaży przedmiotu wyceny za oszacowaną wartość.

Ü Wycenę przeprowadzono w oparciu o dostarczoną dokumentację oraz badanie organoleptyczne wycenianego obiektu. Nie prowadzono badań diagnostycznych oraz weryfikacji warsztatowej przedmiotu wyceny.

Ü Nie stwierdzono dodatkowych niesprawności i/lub uszkodzeń i/lub braków w zakresie możliwym do ustalenia w warunkach oględzin tj. bez dostępu do spodu pojazdu, specjalistycznego sprzętu diagnostycznego, jazdy próbnej wykonanej w warunkach drogowych z obciążeniem.

Ü Rzeczoznawca podczas oględzin poza warszatem nie jest w stanie stwierdzić wypadkowej przeszłości pojazdu. W przypadku podwyższonych wartości pomiarów powłoki lakierowej, konieczna jest ekspertyza w warunkach warsztatowych.

Ü Rok produkcji pojazdu - nie weryfikowano. Przyjeto w oparciu o dane przekazane przez Zleceniodawcę.

Ü Niniejsza wycena nie może być publikowana w całości w jakimkolwiek dokumencie bez zgody wykonawców i bez uzgodnienia z nimi formy i treści takiej publikacji. Zakaz publikacji nie dotyczy posługiwania się wyceną w umowach cywilno-prawnych zawieranych przez zleceniodawcę i dotyczących przedmiotu.

Ü Przed odbiorem pojazdu, kupujący zobowiązany jest do konfrontacji rzeczywistego stanu z informacjami zawartymi w wycenie. Odbiór przedmiotu jest równoznaczny ze zrzeczeniem się wszelkich roszczeń, co do stanu technicznego.

Ü Nie badano poprawności i/lub budowy numerów identyfikacyjnych/seryjnych obiektu oraz nie weryfikowano prawdziwości danych obiektu.

Ü Niniejsza wycena nie może być traktowana jako gwarancja sprzedaży przedmiotu wyceny za oszacowaną wartość.

Ü W przypadku ujawnienia dodatkowych informacji dotyczących przedmiotowego pojazdu, niedostępnych w czasie wykonywania niniejszej opinii, zaprezentowane stanowisko może ulec zmianie.

Ü W opinii założono, że nie wykryto żadnych faktów, które mogłyby istotnie wpływać na wartość wycenionego pojazdu, jeżeli w opisie pojazdu nie widnieje inaczej.

Ü Rzeczoznawca nie ponosi odpowiedzialności za ewentualne błędy wynikające z przedstawionych informacji otrzymanych od użytkownika/sprzedawcy/zamawiającego wycenę, jeżeli brak podstaw do kwestionowania ich zgodnie ze stanem rzeczywistym lub jeżeli ustalenie stanu rzeczywistego przez rzeczoznawcę było niemożliwe lub znacznie utrudnione.

Ü Wyposażenie standardowe wg. Info - Ekspert/Eurotax. Rzeczoznawca nie ponosi odpowiedzialności za ewentualne błędy programu. Opis stanu technicznego pojazdu jest ważny na dzień oględzin. Rzeczoznawca nie bierze odpowiedzialności za zmiany stanu pojazdu wynikające z dalszej eksploatacji lub postoju (np. uszkodzenie akumulatora, powiększenie lub powstanie ognisk korozji, uszkodzenie układu hamulcowego, itp.)

Ü Jeżeli elementy jednostki napędowej, układu przeniesienia napędu itp., są rozmontowane, rzeczoznawca nie weryfikuje kompletności poszczególnych układów. Możliwość występowania braków w komplecie (np. ze względu na wykorzystanie unieruchomionego pojazdu jako „dawcy części”).

Ü Nie weryfikowano odczytanego stanu drogomierza z zapisami w urządzeniach elektronicznych pojazdu.

*Dokument wystawiony elektronicznie, w a ny bez podpisu*

DOKUMENTACJA FOTOGRAFICZNA



Fot. nr 1



Fot. nr 2



Fot. nr 3



Fot. nr 4



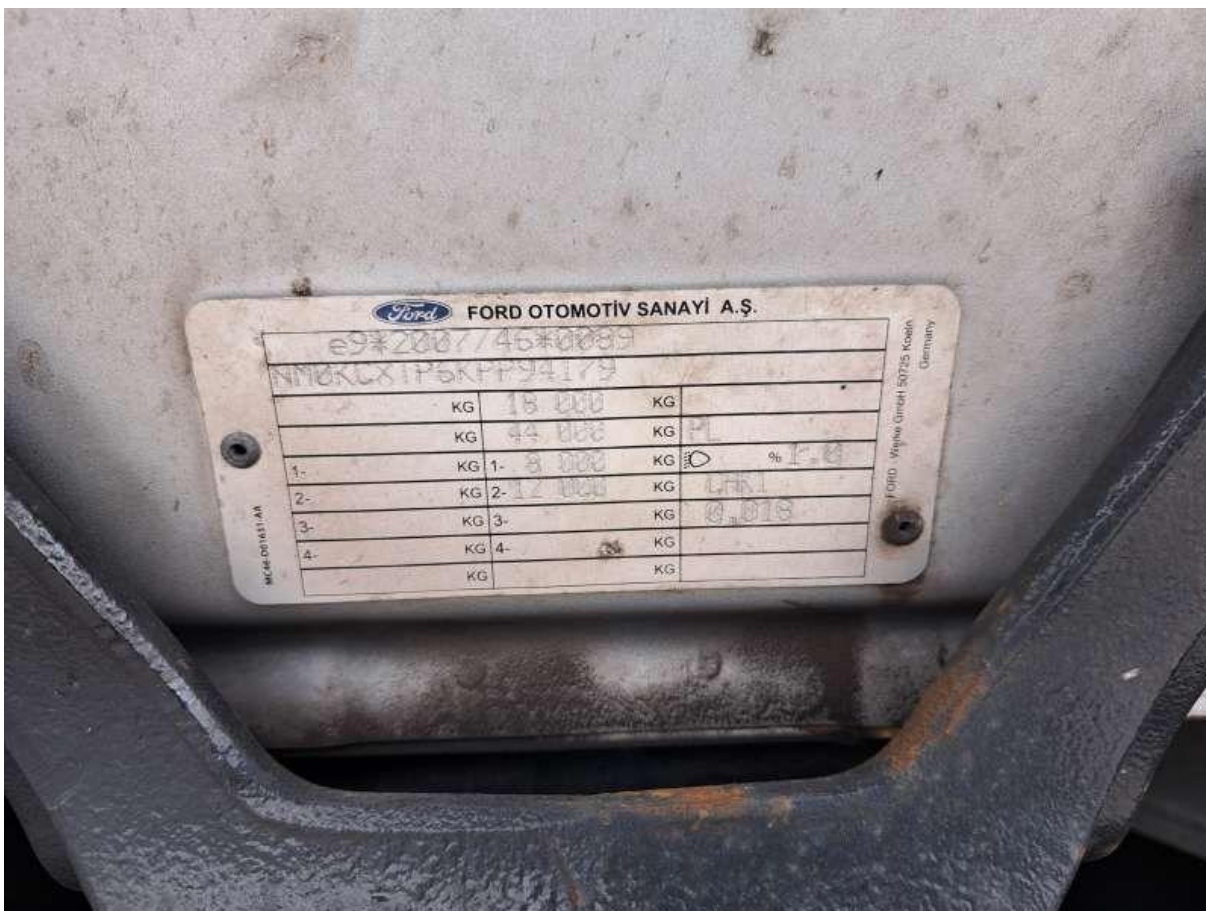
Fot. nr 5



Fot. nr 6



Fot. nr 7



Fot. nr 8



Fot. nr 9



Fot. nr 10



Fot. nr 11



Fot. nr 12



Fot. nr 13

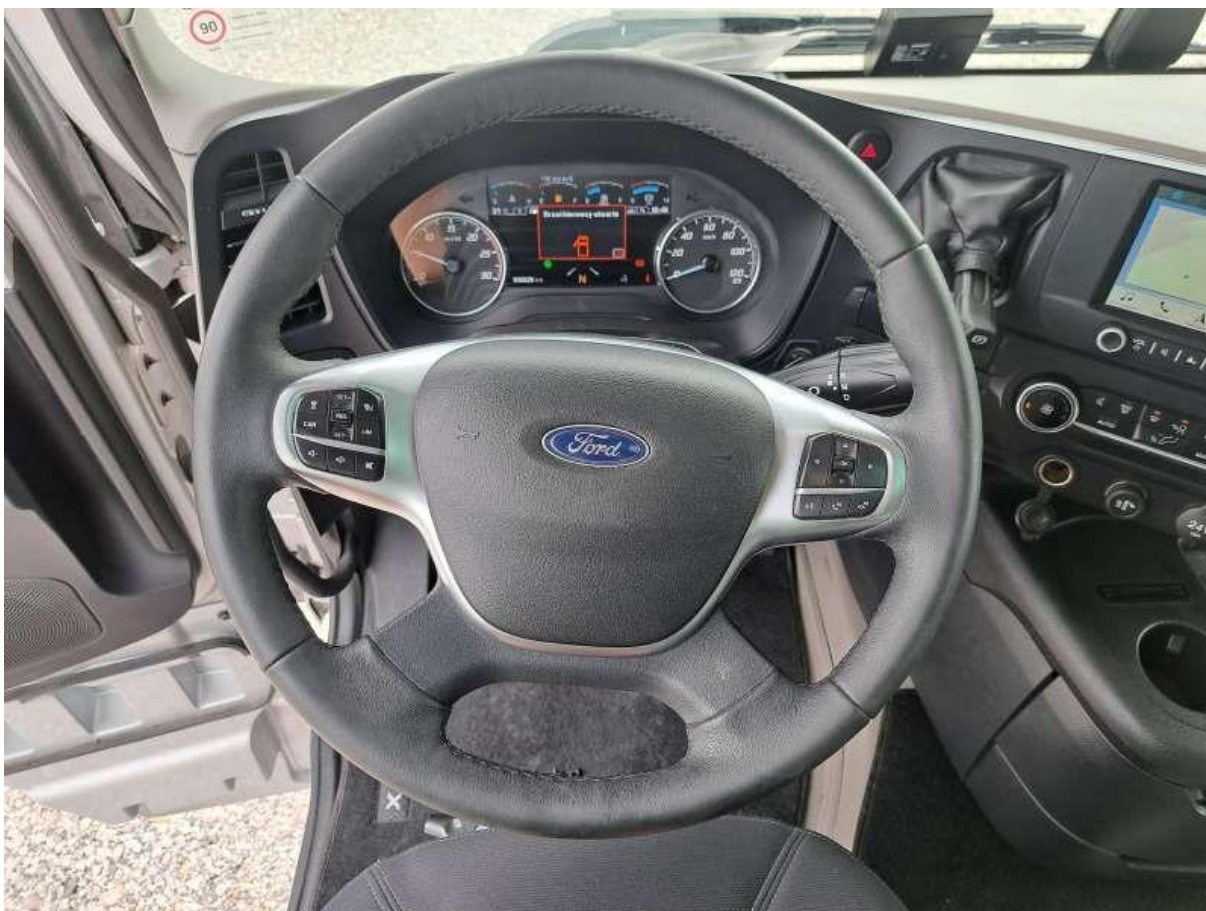


Fot. nr 14





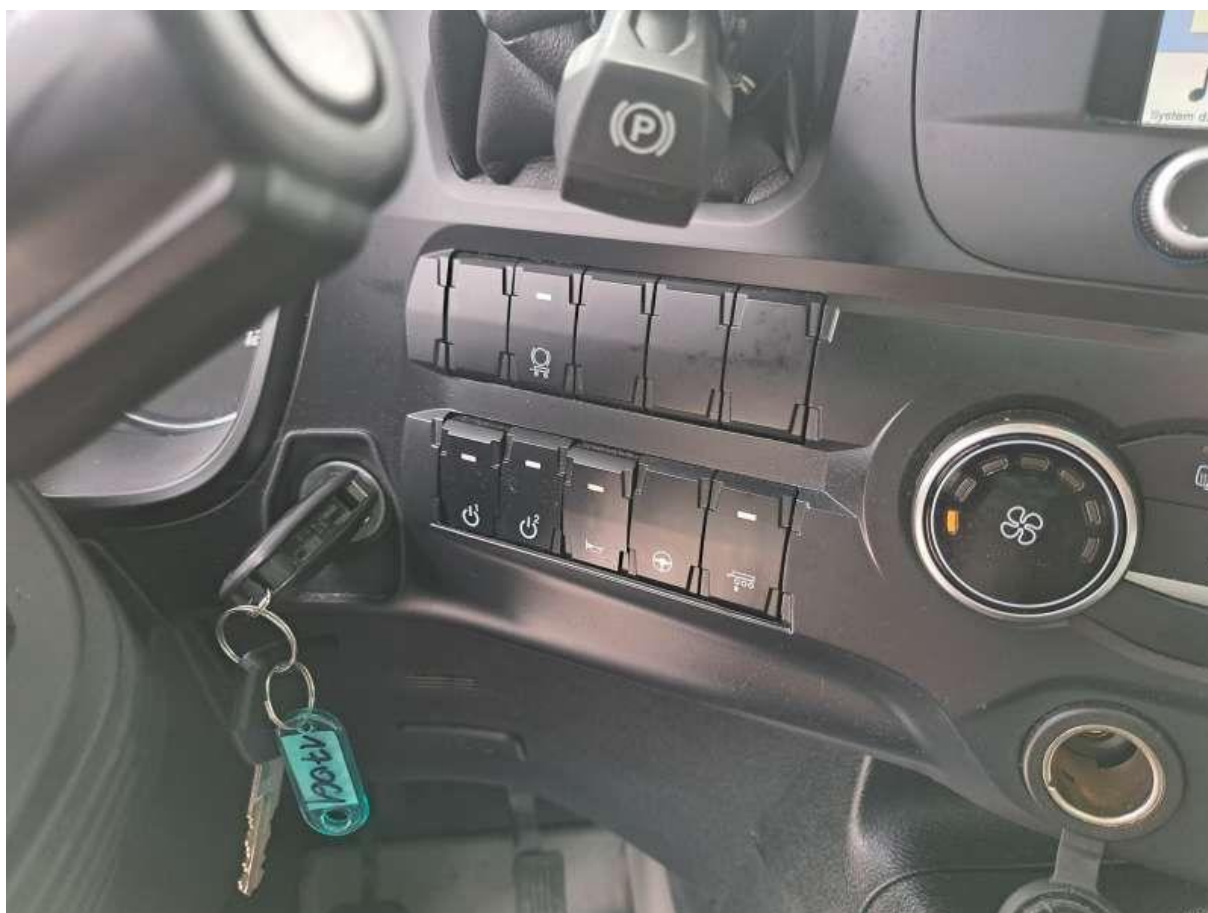
Fot. nr 17



Fot. nr 18



Fot. nr 19



Fot. nr 20



Fot. nr 21



Fot. nr 22



Fot. nr 23



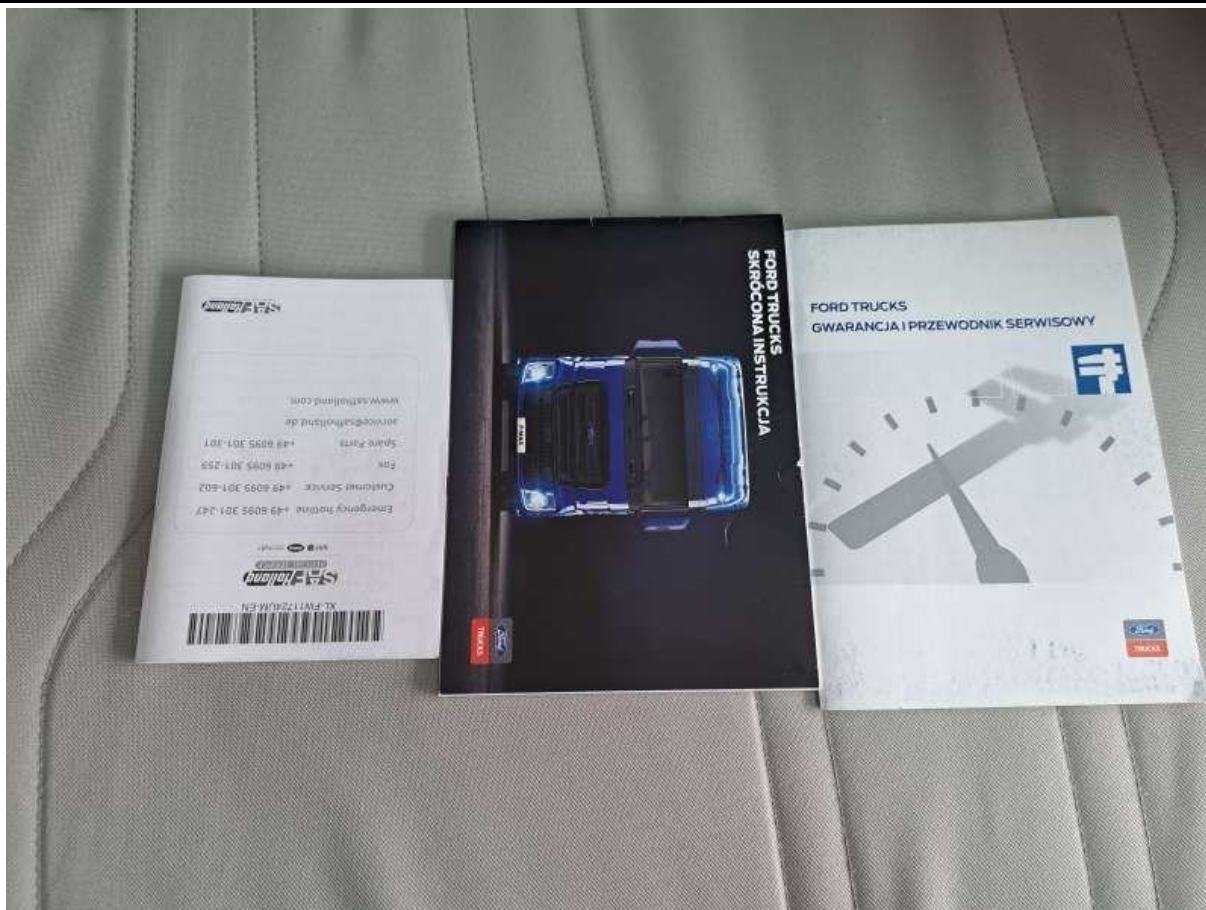
Fot. nr 24



Fot. nr 25



Fot. nr 26



Fot. nr 27



Fot. nr 28



Fot. nr 29



Fot. nr 30



Fot. nr 31



Fot. nr 32



Fot. nr 33



Fot. nr 34



Fot. nr 35



Fot. nr 36



Fot. nr 37



Fot. nr 38



Fot. nr 39



Fot. nr 40



Fot. nr 41



Fot. nr 42



Fot. nr 43



Fot. nr 44



Fot. nr 45



Fot. nr 46



Fot. nr 47



Fot. nr 48



Fot. nr 49



Fot. nr 50



Fot. nr 51



Fot. nr 52



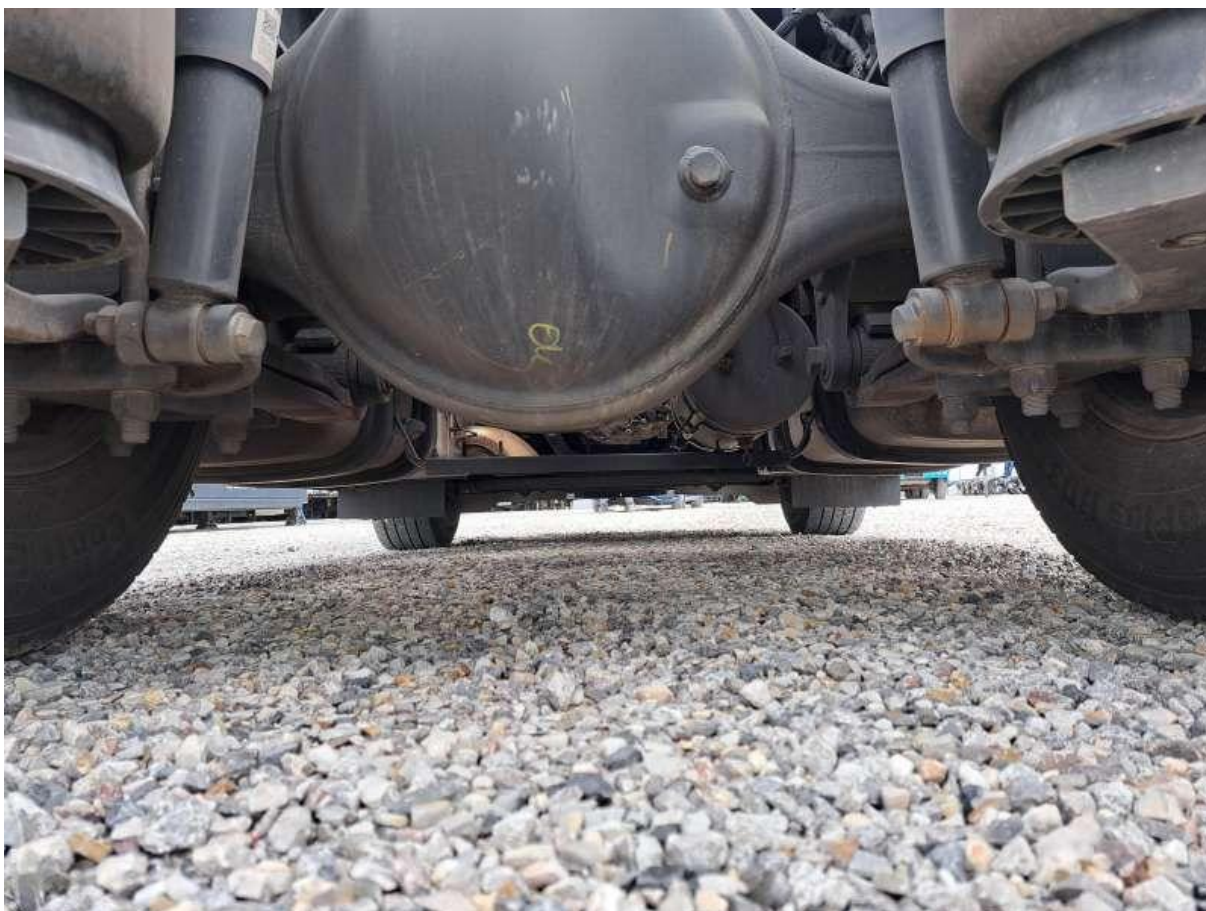
Fot. nr 53



Fot. nr 54



Fot. nr 55



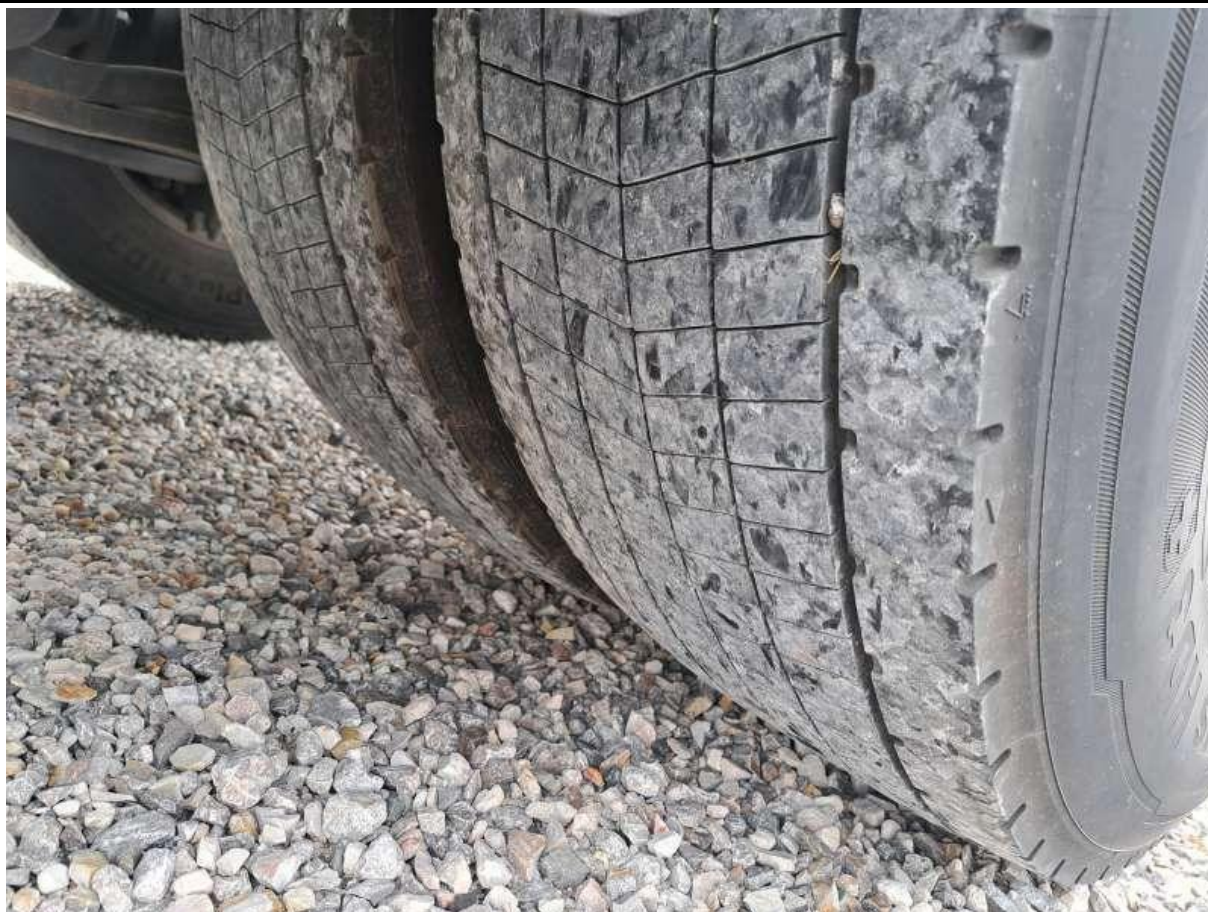
Fot. nr 56



Fot. nr 57



Fot. nr 58



Fot. nr 59



Fot. nr 60



Fot. nr 61



Fot. nr 62



Fot. nr 63



Fot. nr 64



Fot. nr 65

*Dokument wystawiony elektronicznie, w a ny bez podpisu*