

Nr zlecenia: 19/10/07/2025/IMPULS

z dnia: 10.07.2025

Zleceniodawca:

IMPULS Leasing Polska Sp. z o.o.
Al. Jerozolimskie 212A
02-486 Warszawa

Rzeczoznawca:

in . Artur Kaw cki/zatw. Pion Weryfikacyjny eRzeczoznawcy



P o g l d o w y R a p o r t S t a n u T e c h n i c z n e g o

Zadanie: Ocena stanu technicznego i okre lenie warto ci rynkowej pojazdu

DANE IDENTYFIKACYJNE POJAZDU (*)

Dane: [N] VII-2025

| | |
|--------------------------------|---|
| Rodzaj pojazdu: Naczepa | VIN: W K E S D 0 0 0 0 0 7 8 0 1 5 6 |
| Marka: KRONE | Nr rejestracyjny: NO7818Y |
| Model pojazdu: SD | Nr Info-Ekspert: 190-00022 |
| Wersja: 13.6 Profi | Rok produkcji: 2017 |

| | |
|--|----------------------------------|
| Data pierwszej rejestracji | 14.06.2017 |
| Data wa no ci badania technicznego | 29.04.2025 |
| Rodzaj naczepy | skrzyniowa z opo cz typu kurtyna |
| Dop. masa całk. / Masa własna | 36000 kg / 6570 kg |
| Zawieszenie osi / Rozstaw osi | poduszki / 1310 mm |
| Kolor powłoki lakierowej, (rodzaj lakieru) | Czerwony - plandeka |

WYPOSA ENIE STANDARDOWE

| L.p. | Nazwa elementu wyposażenia | L.p. | Nazwa elementu wyposażenia |
|------|--|------|---|
| 1 | Dach EDSCHA wysoko 125mm ramiona z tworzywa | 11 | Podłoga z płyty wielowarstw wodoodpornej 30mm, obci 7t. |
| 2 | Drabinka wysuwana z tyłu naczepy | 12 | Podpory bezobługowe 2x12t |
| 3 | Drzwi tylne dwuskrzydłowe pełnej wysokości z podwójn zamkami | 13 | Skrzynka narz dziowa |
| 4 | Kłonicie rodkowe 3 pary | 14 | Spoiler |
| 5 | Kosz na koło zapasowe | 15 | Sworze sprz gaj cy 2" |
| 6 | Łaty aluminiowe 3 kpl. | 16 | System hamulcowy elektroniczny EBS |
| 7 | Łaty drewniane 1 kpl. | 17 | Układ hamulcowy Wabco |
| 8 | Odbojniki tylne demontowane | 18 | Zawór H-S poziomowania ramy |
| 9 | Opo cza z zamkni ciem celnym | 19 | Zderzak tylny |
| 10 | Osie bezobługowe SAF | | |

WYPOSA ENIE DODATKOWE

L.p. Nazwa elementu wyposażenia

- 1 +Dach podnoszony
- 2 +Skrzynia na palety zamknięta

OPIS ZAMONTOWANEGO W POJE DZIE OGUMIENIA

| Koło | Marka, typ | Bieżnik [mm] |
|-----------------|---|--------------|
| Przednie lewe: | *GOODYEAR 385/65 R22.5 164K158L FUELMAX T HL TL M+S | 5,5 |
| Przednie prawe: | *GOODYEAR 385/65 R22.5 164K158L FUELMAX T HL TL M+S | 3,5 |
| II Osi lewe: | *GOODYEAR 385/65 R22.5 164K158L FUELMAX T HL TL M+S | 6,0 |
| II Osi prawe: | *GOODYEAR 385/65 R22.5 164K158L FUELMAX T HL TL M+S | 5,0 |
| III Osi lewe: | *GOODYEAR 385/65 R22.5 164K158L FUELMAX T HL TL M+S | 3,5 |
| III Osi prawe: | *GOODYEAR 385/65 R22.5 164K158L FUELMAX T HL TL M+S | 4,0 |

KOREKTY WARTO CI POJAZDU

| | |
|------------------------------------|-------|
| KOREKTA ZA PIERWSZ REJESTRACJ | (+) |
| KOREKTA ZA WYPOSA ENIE | (+) |
| KOREKTY RÓ NE: | |
| Aktualno bada technicznych | (-) |
| Stan utrzymania i dbałość o pojazd | (-) |
| KOREKTY RÓ NE RAZEM | (-) |
| KOREKTA ZA OGUMIENIE | (-) |

UWAGI RZECZOZNAWCY DOTYCZ CE WYCENY

Stwierdzono następujące odstępstwa od stanu normatywnego:

Zewn trz:

- narożniki przednie L - zarysowania, ogniska korozji,
- narożniki przednie P - zarysowania,
- plandeka L - zarysowania, przecięcia, lada napraw,
- plandeka P - zarysowania, przecięcia, lada napraw,
- pokrywa skrzyni paletowej L - zarysowana,
- pokrywa skrzyni paletowej P - zarysowana,
- drzwi tylne - wgniecenia, ogniska korozji w okolicy zawiasów, rozewana uszczelka,
- opona przednia L - mikropęknięcia boku opony,
- skrzynka narzędziowa P - rozzerwana pokrywa,
- rama - ogniska korozji, lada po demontażu wyposażenia,
- kosz na koło zapasowe - brak,
- koło zapasowe - brak,

Na elementach bryły nadwozia stwierdzono typowe dla jego okresu eksploatacji uszkodzenia (zarysowania, odpryski, itp.)

Na drzwiach tylnych okleiny reklamowe.

Wewn trz:

- ciana przednia - wgniecenia, zadrapania,
- listwy boczne aluminiowe - brak 3 kpl.
- listwy boczne drewniane - brak 1 kpl.
- kłonicie - wgniecenia, deformacje,
- podłoga - liczne zadrapania z ubytkami materiału w płytach,

Wymiary przestrzeni ładunkowej:

- szerokość : 2480mm

- wysokość : 2780mm

Rzecznik dokonał oględzin pojazdu w warunkach parkingowych, co mogło ograniczyć pełną ocenę jego stanu technicznego. Dodatkowo informujemy, że jazda próbna nie została przeprowadzona. Istnieje możliwość, że w innych okolicznościach mogły zostać ujawnione dodatkowe uszkodzenia lub usterki, których nie można było wykryć podczas oględzin Rzecznika.

Zalecamy zatem skorzystanie z możliwości oględzin pojazdu we własnym zakresie lub w Autoryzowanej Stacji Obsługi danej marki, co pozwoli na pełniejszą weryfikację stanu technicznego pojazdu przed udziałem w aukcji.

OPIS STANU TECHNICZNEGO ZESPOŁÓW POJAZDU

JAZDA KONTROLNA

Pojazd bez napędu własnego - brak możliwości przeprowadzenia jazdy próbnej w celu oceny stanu technicznego układu jezdowego, hamulcowego.

DOKUMENTY I KOMPLETACJA POJAZDU

| | | |
|---|---------------------|-----|
| 1 | Dowód rejestracyjny | TAK |
|---|---------------------|-----|

POZOSTAŁE INFORMACJE

- Pochodzenie pojazdu**
Salon Polska
- Badanie poprawności numerów identyfikacyjnych**
Numer VIN wybity na ramie pojazdu zgodny z DR

Zastrzeżenia ograniczające opinię.

Ü Zawarte w niniejszej Ocenie/Raporcie informacje (w tym dotyczące wyposażenia) służy jedynie ogólnym celom informacyjnym. Ocena/Raport nie może być zatem traktowana jako oferta w rozumieniu przepisów Kodeksu Cywilnego oraz opisu towaru ani zapewnienia w rozumieniu art. 4 Ustawy z dnia 27 lipca 2002 roku o szczególnych warunkach sprzedaży konsumenckiej.

Ü Ocena/Raport została sporządzona w celu ustalenia istnienia albo nieistnienia uszkodzeń nieakceptowalnych po zawarciu umowy korzystania z samochodu lub innych okoliczności uzgodnionych w zleceniu. Ocena/Raport nie obejmuje typowych uszkodzeń wynikających z eksploatacji samochodu oraz jego standardowego zużycia.

Ü Jeżeli chcesz traktować ten dokument jako źródło wiedzy o samochodzie przy jego zakupie, czynisz to na własną odpowiedzialność. Rzeczoznawca sp.j. nie ponosi odpowiedzialności za takie użycie tej Oceny/Raporu.

Ü Niniejsza wycena służy wyłącznie do oszacowania wartości rynkowej przedmiotu wyceny i nie może być wykorzystywana do żadnego innego celu, niż wymieniony powyżej. W szczególności wycena nie może stanowić podstawy do oceny cech i stanu wycenianego obiektu przy jego zakupie.

Ü Rzeczoznawca nie bierze na siebie odpowiedzialności za wady ukryte (prawne i fizyczne) oraz ewentualne skutki wynikające z dalszego użytkowania przedmiotu wyceny, a także za skutki wykorzystania samej wyceny.

Ü Powyższa wycena nie jest ekspertyzą stanu technicznego przedmiotu wyceny i za taką nie może być uznawana, w szczególności nie może być traktowana jako gwarancja sprzedaży przedmiotu wyceny za oszacowaną wartość.

Ü Wycenę przeprowadzono w oparciu o dostarczoną dokumentację oraz badanie organoleptyczne wycenianego obiektu. Nie prowadzono badań diagnostycznych oraz weryfikacji warsztatowej przedmiotu wyceny.

Ü Nie stwierdzono dodatkowych niesprawności i/lub uszkodzeń i/lub braków w zakresie możliwym do ustalenia w warunkach oględzin tj. bez dostępu do spodu pojazdu, specjalistycznego sprzętu diagnostycznego, jazdy próbnej wykonanej w warunkach drogowych z obciążeniem.

Ü Rzeczoznawca podczas oględzin poza warszatem nie jest w stanie stwierdzić wypadkowej przeszłości pojazdu. W przypadku podwyższonych wartości pomiarów powłoki lakierowej, konieczna jest ekspertyza w warunkach warsztatowych.

Ü Rok produkcji pojazdu - nie weryfikowano. Przyjeto w oparciu o dane przekazane przez Zleceniodawcę.

Ü Niniejsza wycena nie może być publikowana w całości w jakimkolwiek dokumencie bez zgody wykonawców i bez uzgodnienia z nimi formy i treści takiej publikacji. Zakaz publikacji nie dotyczy posługiwania się wyceną w umowach cywilno-prawnych zawieranych przez zleceniodawcę i dotyczących przedmiotu.

Ü Przed odbiorem pojazdu, kupujący zobowiązany jest do konfrontacji rzeczywistego stanu z informacjami zawartymi w wycenie. Odbiór przedmiotu jest równoznaczny ze zrzeczeniem się wszelkich roszczeń, co do stanu technicznego.

Ü Nie badano poprawności i/lub budowy numerów identyfikacyjnych/seryjnych obiektu oraz nie weryfikowano prawdziwości danych obiektu.

Ü Niniejsza wycena nie może być traktowana jako gwarancja sprzedaży przedmiotu wyceny za oszacowaną wartość.

Ü W przypadku ujawnienia dodatkowych informacji dotyczących przedmiotowego pojazdu, niedostępnych w czasie wykonywania niniejszej opinii, zaprezentowane stanowisko może ulec zmianie.

Ü W opinii założono, że nie wykryto żadnych faktów, które mogłyby istotnie wpływać na wartość wycenionego pojazdu, jeżeli w opisie pojazdu nie widnieje inaczej.

Ü Rzeczoznawca nie ponosi odpowiedzialności za ewentualne błędy wynikające z przedstawionych informacji otrzymanych od użytkownika/sprzedawcy/zamawiającego wycenę, jeżeli brak podstaw do kwestionowania ich zgodnie ze stanem rzeczywistym lub jeżeli ustalenie stanu rzeczywistego przez rzeczoznawcę było niemożliwe lub znacznie utrudnione.

Ü Wyposażenie standardowe wg. Info - Ekspert/Eurotax. Rzeczoznawca nie ponosi odpowiedzialności za ewentualne błędy programu. Opis stanu technicznego pojazdu jest ważny na dzień oględzin. Rzeczoznawca nie bierze odpowiedzialności za zmiany stanu pojazdu wynikające z dalszej eksploatacji lub postoju (np. uszkodzenie akumulatora, powiększenie lub powstanie ognisk korozji, uszkodzenie układu hamulcowego, itp.)

Ü Jeżeli elementy jednostki napędowej, układu przeniesienia napędu itp., są rozmontowane, rzeczoznawca nie weryfikuje kompletności poszczególnych układów. Możliwość wystąpienia braków w komplecie (np. ze względu na wykorzystanie unieruchomionego pojazdu jako „dawcy części”).

Ü Nie weryfikowano odczytanego stanu drogomierza z zapisami w urządzeniach elektronicznych pojazdu.

Dokument wystawiony elektronicznie, warty bez podpisu

DOKUMENTACJA FOTOGRAFICZNA



Fot. nr 1



Fot. nr 2



Fot. nr 3



Fot. nr 4



Fot. nr 5



Fot. nr 6



Fot. nr 7



Fot. nr 8



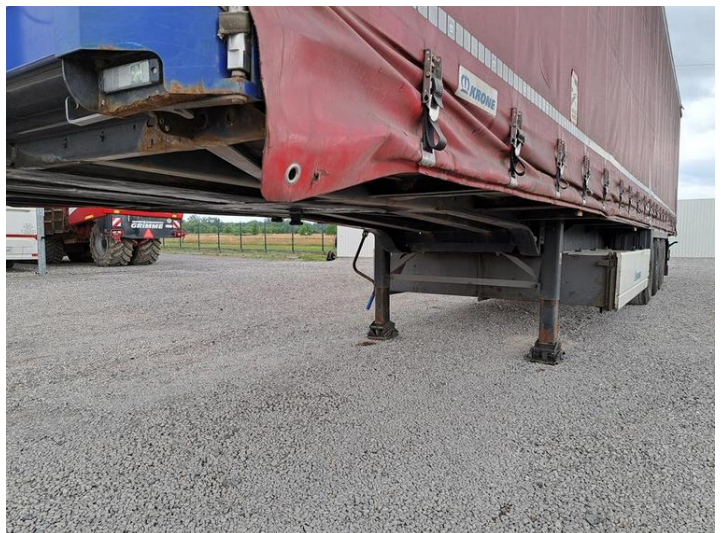
Fot. nr 9



Fot. nr 10



Fot. nr 11



Fot. nr 12



Fot. nr 13



Fot. nr 14



Fot. nr 15



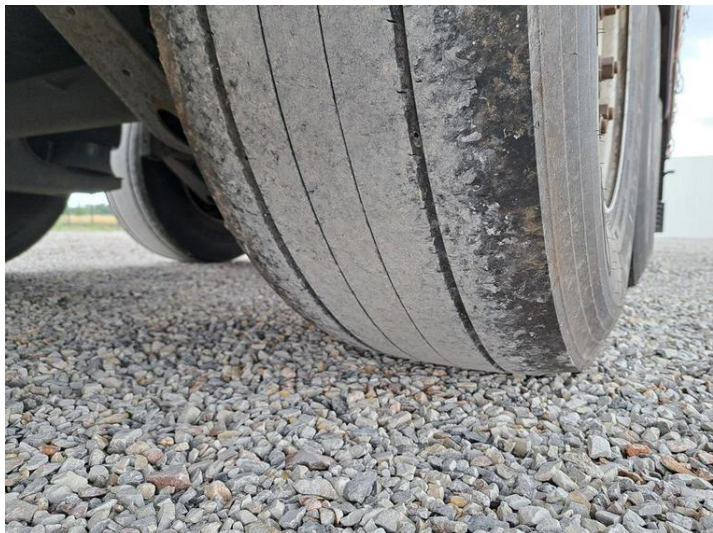
Fot. nr 16



Fot. nr 17



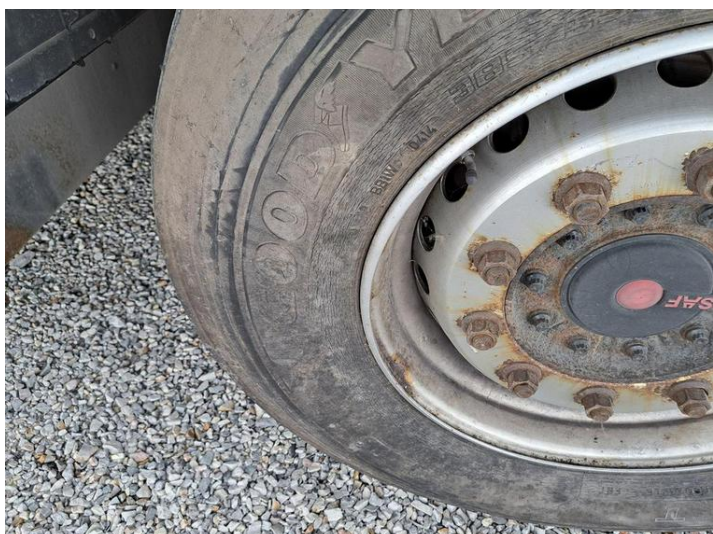
Fot. nr 18



Fot. nr 19



Fot. nr 20



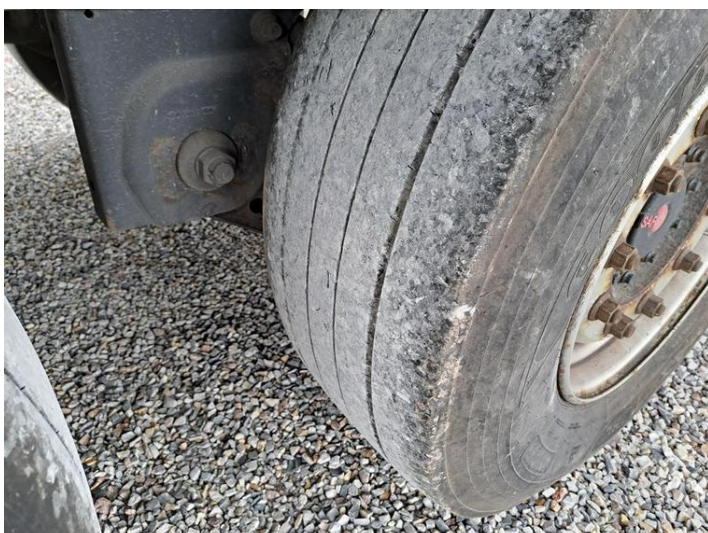
Fot. nr 21



Fot. nr 22



Fot. nr 23



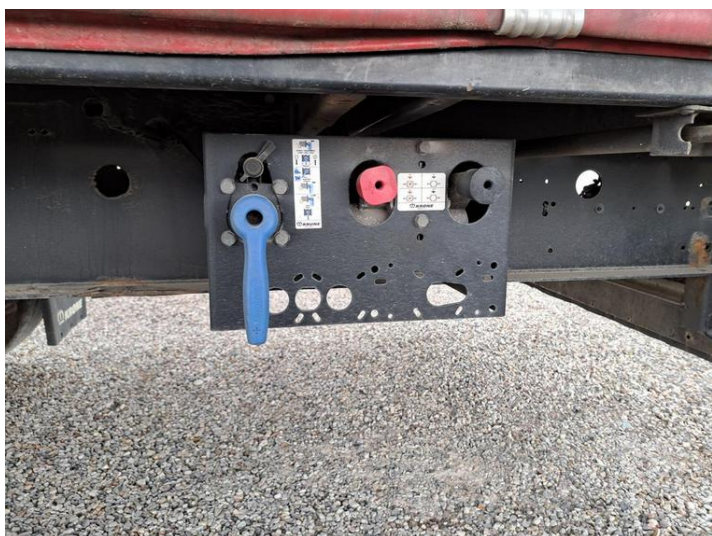
Fot. nr 24



Fot. nr 25



Fot. nr 26



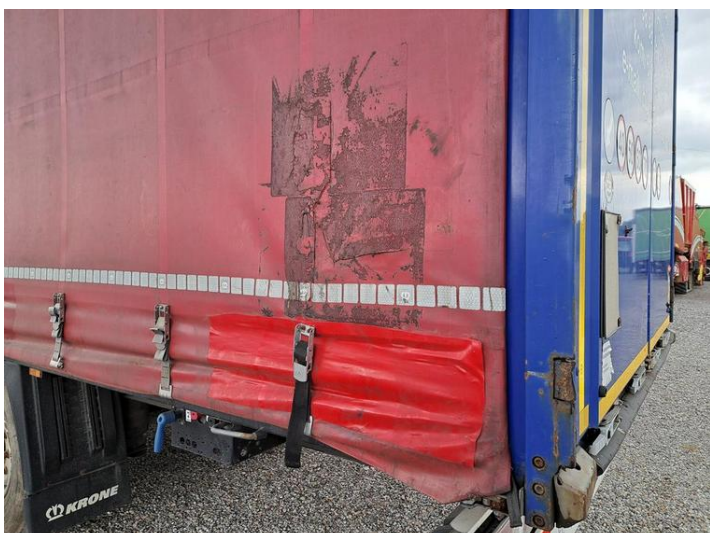
Fot. nr 27



Fot. nr 28



Fot. nr 29



Fot. nr 30



Fot. nr 31



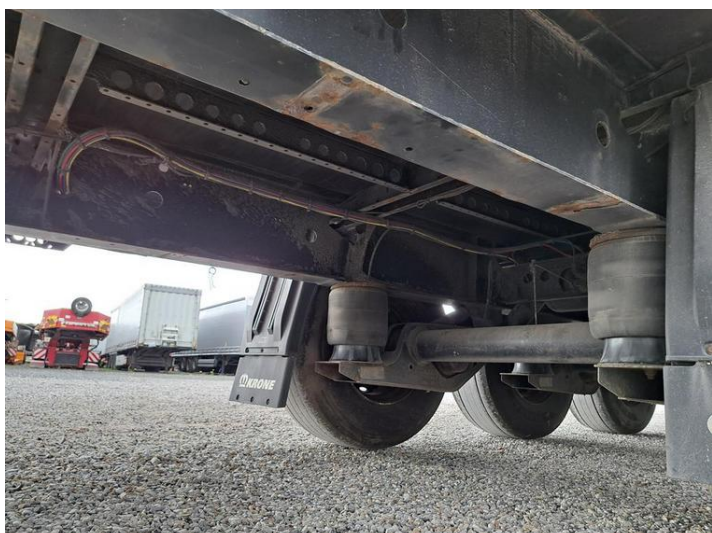
Fot. nr 32



Fot. nr 33



Fot. nr 34



Fot. nr 35



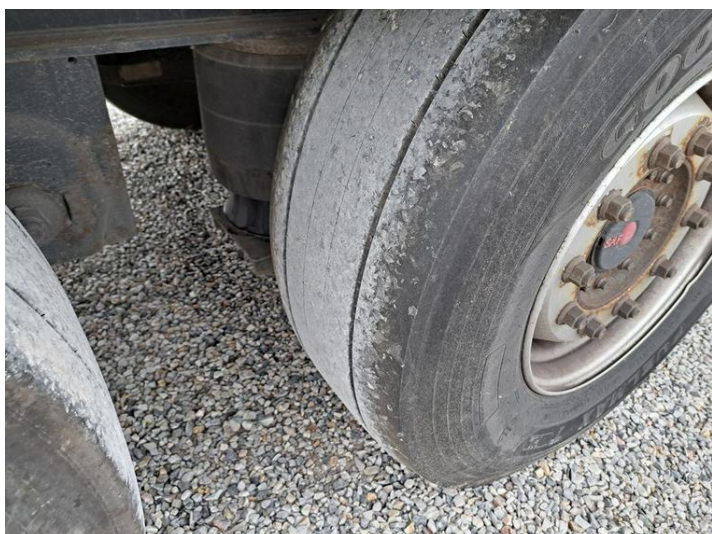
Fot. nr 36



Fot. nr 37



Fot. nr 38



Fot. nr 39



Fot. nr 40



Fot. nr 41



Fot. nr 42



Fot. nr 43



Fot. nr 44



Fot. nr 45



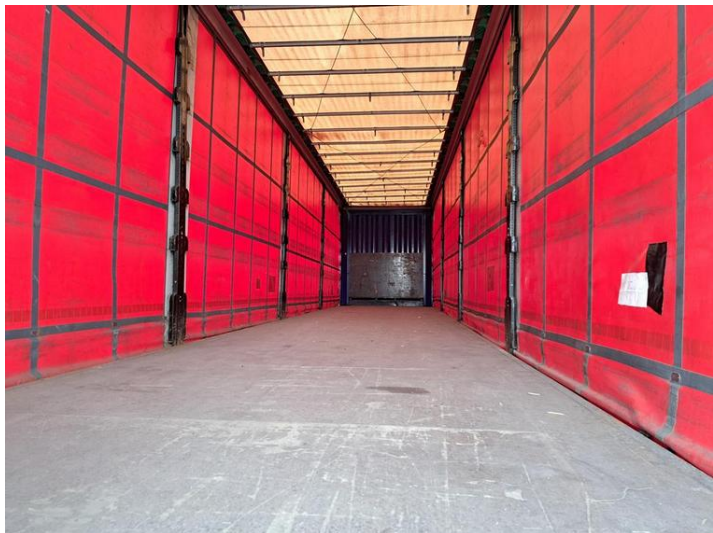
Fot. nr 46



Fot. nr 47



Fot. nr 48



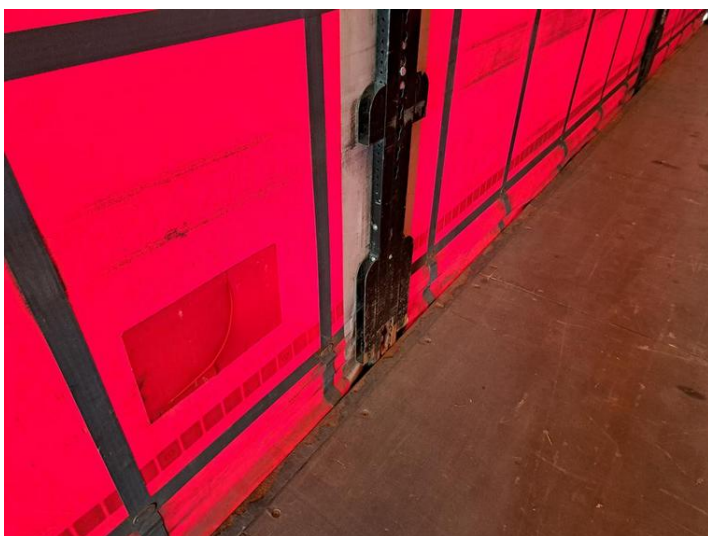
Fot. nr 49



Fot. nr 50



Fot. nr 51



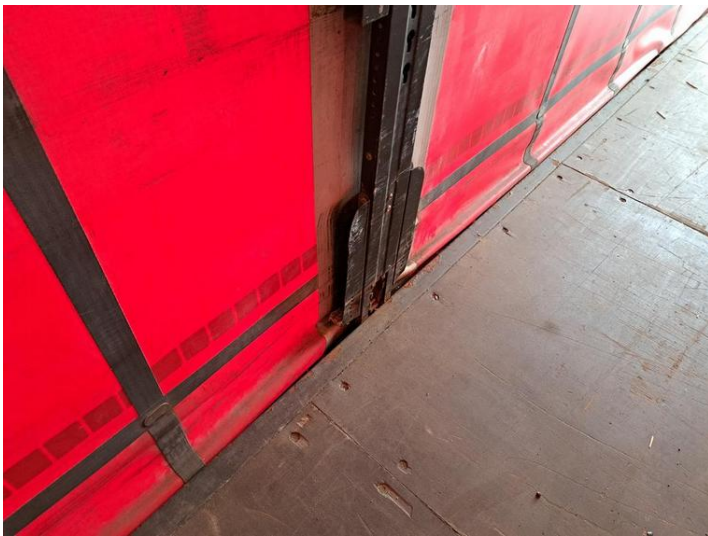
Fot. nr 52



Fot. nr 53



Fot. nr 54



Fot. nr 55



Fot. nr 56



Fot. nr 57

Dokument wystawiony elektronicznie, wa ny bez podpisu