

Nr zlecenia: ZLECENIE ZGODNIE Z UMOWĄ

z dnia: 2025/07/04

Zleceniodawca:

IMPULS-LEASING Polska Sp. z o.o.
Al. Jerozolimskie 212A
02-486 Warszawa

Rzeczoznawca:

Sebastian Kurmanowski upr.AutoCons.1234,RS01444.



OPINIA TECHNICZNA

Zadanie: Określenie wartości rynkowej pojazdu na potrzeby sprzedaży.

PODSTAWA OPINII

- Zlecenie właściciela zgodnie z obowiązującą umową.
- Oględziny pojazdu na parkingu w miejscowości Słomczyn przy ulicy Metalowej 10 w dn.07.07.2025 r.
- Dowód rejestracyjny Seria-DR/BAU 1007916.
- Instrukcja określania wartości pojazdów nr 01/2016 oraz 01/2024.

DANE IDENTYFIKACYJNE POJAZDU (*)

Dane: [N] VII-2025

Rodzaj pojazdu:	Naczepa	VIN:	VAVJS1339ND493764
Marka:	SCHWARZMULLER	Nr rejestracyjny:	WGM0580R
Model pojazdu:	J-SERIE 36.0t	Nr Info-Ekspert:	195-00009
Wersja:	Standard	Rok produkcji:	2022

Data pierwszej rejestracji 2022/12/16

Data ważności badania technicznego 2026/04/24

Rodzaj naczepy skrzyniowa z opończę typu kurtyna

Dop. masa całkowita / Masa własna 36000 kg / 5780 kg

Zawieszenie osi / Rozstaw osi poduszki / 1310 mm

Kolor powłoki lakierowej, (rodzaj lakieru)

SZARY

WYPOSAŻENIE STANDARDOWE

L.p.	Nazwa elementu wyposażenia	L.p.	Nazwa elementu wyposażenia
1	Błotniki z tworzywa sztucznego	13	Podłoga deska + sklejka wodoodporna, antypoślizgowa
2	Dach rozsuwany mechanicznie Edscha	14	Podpory bezobsługowe
3	Drabinka wysuwana z tyłu naczepy	15	Rama stalowa
4	Drzwi tylne dwuskrzydłowe pełnej wysokości	16	Skrzynka narzędziowa
5	Hamulce tarczowe	17	Stelaż z profili aluminiowych
6	Hamulec postojowy pneumatyczny	18	System hamulcowy elektroniczny EBS
7	Kliny pod koła 2 szt.	19	Ściana przednia aluminiowa
8	Kosz na koło zapasowe	20	Światła boczne obrysowe
9	Opończa z PCV	21	Układ hamulcowy dwuobwodowy
10	Opończa z prześwitującym dachem	22	Zawieszenie pneumatyczne
11	Osie bezobsługowe	23	Zawór podnoszenia i opuszczania ramy
12	Oslony p/najazdowe boczne	24	Zderzak stalowy

WYPOSAŻENIE DODATKOWE

L.p.	Nazwa elementu wyposażenia
1	Osie bezobsługowe SAF (dopłata)
2	Oś podnoszona automatycznie

OPIS ZAMONTOWANEGO W POJEŹDZIE OGUMIENIA

Koło	Marka, typ	Bieżnik [mm]
Przednie lewe:	*APOLLO ENDRUACE RT2 385/65R22,5 164K	12,0
Przednie prawe:	*APOLLO ENDRUACE RT2 385/65R22,5 164K	12,5
II Osi lewe:	*APOLLO ENDRUACE RT2 385/65R22,5 164K	13,0
II Osi prawe:	*APOLLO ENDRUACE RT2 385/65R22,5 164K	13,0
III Osi lewe:	*APOLLO ENDRUACE RT2 385/65R22,5 164K	11,5
III Osi prawe:	*APOLLO ENDRUACE RT2 385/65R22,5 164K	12,0

KOREKTY WARTOŚCI POJAZDU**KOREKTA ZA PIERWSZĄ REJESTRACJĘ**

(+)

Korekta uwzględnia wpływ daty pierwszej rejestracji pojazdu (pierwszego dopuszczenia do ruchu po zakupieniu pojazdu nowego) na jego wartość. Przyjmuje się, że pojazd bazowy został zarejestrowany po raz pierwszy 2022/05/15. Pojazd wyceniany został zarejestrowany 7 miesięcy później, zatem jego okres eksploatacji jest krótszy od okresu eksploatacji pojazdu bazowego i stąd wynika dodatnia korekta wartości.

KOREKTA ZA WYPOSAŻENIE

(+)

Wyposażenie pojazdu powoduje powiększenie wartości pojazdu, gdy jest wyposażeniem ponadstandardowym oraz jest sprawne, czyli zdolne do spełnienia swojej funkcji. Wielkość korekty wartości bazowej, związanej z wyposażeniem dodatkowym pojazdu została określona na podstawie udziału tego wyposażenia w wartości standardowo wyposażonego nowego pojazdu z uwzględnieniem amortyzacji pojazdu i zwiększonej amortyzacji jego wyposażenia.

KOREKTY RÓŻNE:

Stwierdzone braki i uszkodzenia

(-)

KOREKTY RÓŻNE RAZEM

(-)

KOREKTA ZA OGUMIENIE

(+)

Korekta uwzględnia wpływ stanu ogumienia na wartość pojazdu. Zużycie poszczególnych opon zostało określone z uwzględnieniem zmierzonej wysokości ich bieżnika. Punktem odniesienia jest ogumienie o zużyciu 50%.

OPIS STANU TECHNICZNEGO ZESPOŁÓW POJAZDU**KABINA KIEROWCY - Szkielet i poszycia zewnętrzne**

-Plandeka lewa- zarysowania, ślady napraw

**WYPOSAŻENIE ZEWNĘTRZNE**

- Obudowa lampy tl- pęknięta.

**ZAWIESZENIE I KOŁA**

-Koło zapasowe - brak.
- Osłony nakrętek śrub kół- wymagają uzupełnienia.

Szybki ubytek powietrza z układu poduszek powietrza- konieczna weryfikacja warsztatowa stanu poduszek pow. zawieszenia.

JAZDA KONTROLNA

Naczepa wyprężnięta bez napędu własnego.

DOKUMENTY I KOMPLETACJA POJAZDU

1	Książka serwisowa	NIE
2	Dowód rejestracyjny	TAK
3	Instrukcja obsługi	NIE
4	Gaśnica	NIE

Pojazd z rynku wtórnego windyacji.

POZOSTAŁE INFORMACJE**1 Pochodzenie pojazdu**

Pojazd z rynku krajowego

2 Badanie poprawności numerów identyfikacyjnych

Numer identyfikacyjny pojazdu odczytano z natury i potwierdzono jego zgodność z zapisem w dowodzie rejestracyjnym.

Dane dotyczące pojazdu zostały przyjęte w oparciu o przedstawione dokumenty i zgodnie z zakresem zlecenia nie były weryfikowane, nie badano także zgodności wskazania drogomierza z faktycznym całkowitym przebiegiem pojazdu ani poprawności naniesienia numerów identyfikacyjnych. Fabryka Wycen Sp. z o.o. nie bierze odpowiedzialności za wykorzystanie niniejszej oceny technicznej jako źródła informacji o pojeździe przy jego zakupie.

Ustalenie wszystkich uszkodzeń, wad i braków w kompletacji pojazdu nie jest możliwe w warunkach parkingowych, konieczna weryfikacja w warunkach warsztatowych.

Dokument wystawiony elektronicznie, ważny bez podpisu

DOKUMENTACJA FOTOGRAFICZNA



Fot. nr 1



Fot. nr 2



Fot. nr 3



Fot. nr 4



Fot. nr 5



Fot. nr 6



Fot. nr 7



Fot. nr 8



Fot. nr 9



Fot. nr 10



Fot. nr 11



Fot. nr 12



Fot. nr 13



Fot. nr 14



Fot. nr 15



Fot. nr 16



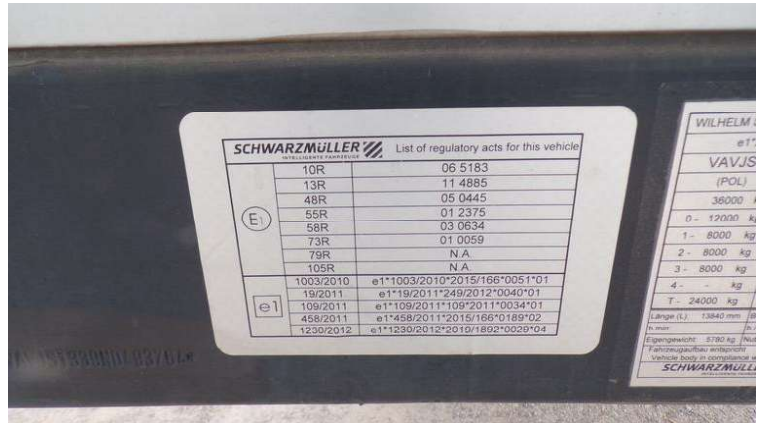
Fot. nr 17



Fot. nr 18



Fot. nr 19



Fot. nr 20



Fot. nr 21



Fot. nr 22



Fot. nr 23



Fot. nr 24



Fot. nr 25



Fot. nr 26



Fot. nr 27



Fot. nr 28



Fot. nr 29



Fot. nr 30



Fot. nr 31



Fot. nr 32



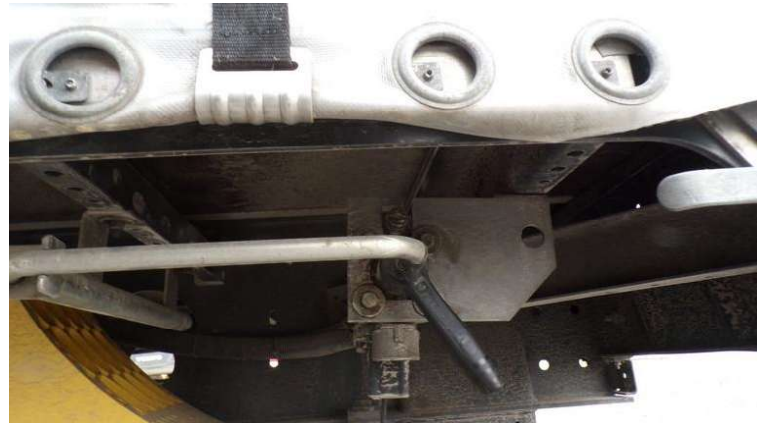
Fot. nr 33



Fot. nr 34



Fot. nr 35



Fot. nr 36



Fot. nr 37



Fot. nr 38



Fot. nr 39



Fot. nr 40



Fot. nr 41



Fot. nr 42



Fot. nr 43



Fot. nr 44



Fot. nr 45



Fot. nr 46



Fot. nr 47



Fot. nr 48



Fot. nr 49



Fot. nr 50



Fot. nr 51



Fot. nr 52



Fot. nr 53



Fot. nr 54



Fot. nr 55



Fot. nr 56

Dokument wystawiony elektronicznie, ważny bez podpisu

Opinia numer: 09/07/2025IMP

z dnia: 2025/07/09

Klauzule i zastrzeżenia:

1. Nie weryfikowano odczytanego stanu drogomierza z zapisami w urządzeniach elektronicznych pojazdu.
2. Niniejsza ekspertyza służy wyłącznie do oszacowania wartości rynkowej przedmiotu wyceny i nie może być wykorzystywana do żadnego innego celu, niż wymieniony powyżej. W szczególności wycena nie może stanowić podstawy do oceny cech i stanu wycenianego obiektu przy jego zakupie.
3. Niniejsza wycena nie jest ofertą handlową.
4. Rzeczoznawca nie bierze na siebie odpowiedzialności za wady ukryte (prawne i fizyczne) oraz ewentualne skutki wynikające z dalszego użytkowania przedmiotu wyceny, a także za skutki wykorzystania samej wyceny.
5. Niniejsze opracowanie nie może być wykorzystane do żadnego innego celu niż określony w treści opinii i nie może być publikowane w całości w jakimkolwiek dokumencie bez zgody wykonawcy i bez uzgodnienia z nim formy i treści takiej publikacji.
6. Bez zgody autora opinii zabrania się jej powielania.
7. Nie badano tytułu użytkowania ani tytułu własności badanego pojazd lub elementów, w tym ewentualnego istnienia ograniczonych praw rzeczowych.
8. Powyższa wycena nie jest ekspertyza stanu technicznego przedmiotu wyceny i za taka nie może być uznawana, w szczególności nie może być traktowana, jako gwarancja sprzedaży przedmiotu wyceny za oszacowaną wartość.
9. Wycenę przeprowadzono w oparciu o dostarczoną dokumentację oraz badanie organoleptyczne wycenianego obiektu. Nie prowadzono badań diagnostycznych oraz weryfikacji warsztatowej przedmiotu wyceny.
10. Niniejsza wycena została sporządzona na podstawie oględzin wycenianego przedmiotu w warunkach występujących w miejscu jego udostępnienia.