

Nr zlecenia: ZLECENIE ZGODNIE Z UMOW

z dnia: 2025/07/04

**Zleceniodawca:**

IMPULS-LEASING Polska Sp. z o.o.  
Al. Jerozolimskie 212A  
02-486 Warszawa

**Rzeczoznawca:**

Sebastian Kurmanowski upr.AutoCons.1234,RS01444.



# OPINIA TECHNICZNA

Zadanie: Okre lenie warto ci rynkowej pojazdu na potrzeby sprzeda y.

## PODSTAWA OPINII

- Zlecenie wla ciciela zgodnie z obowi zuj c umow .
- Ogl dziny pojazdu na parkingu w miejscowoci Słomczyn przy ulicy Metalowej 10 w dn.04.07.2025 r.
- Dowód rejestracyjny Seria-DR/BAR 1311077.
- Instrukcja okre lania warto ci pojazdów nr 01/2016 oraz 01/2024.

## DANE IDENTYFIKACYJNE POJAZDU (\*)

Dane: [N] VII-2025

Rodzaj pojazdu:	<b>Naczepa</b>	VIN:	<b>WK0S0002400219379</b>
Marka:	<b>KOGEL</b>	Nr rejestracyjny:	<b>SK047UC</b>
Model pojazdu:	<b>SN 24 Cargo 35.0t</b>	Nr Info-Ekspert:	<b>175-00044</b>
Wersja:	<b>S24-1</b>	Rok produkcji:	<b>2018</b>

Data pierwszej rejestracji	2018/03/29
Data wa no ci badania technicznego	2026/04/23
Rodzaj naczepy	skrzyniowa z opo cz typu kurtyna
Dop. masa całk. / Masa własna	35000 kg / 6810 kg
Zawieszenie osi / Rozstaw osi	poduszki / 1310 mm

Kolor powłoki lakierowej, (rodzaj lakieru)

BIAŁY 1-warstwowy typu uni

**WYPOSA ENIE STANDARDOWE**

L.p.	Nazwa elementu wyposażenia	L.p.	Nazwa elementu wyposażenia
1	Dach przesuwany Edscha	8	Osie bezobrotowe SAF
2	Drzwi tylne dwuskrzydłowe portalowe wysokość 2680mm 2 pary rygli	9	Podłoga ze sklejki wodoodpornej gr. 30 mm wytrzymałość 7200kg/o
3	Hamulec postojowy pneumatyczny ze sprężyną akumulacyjną	10	Skrzynka narzędziowa
4	Kłonicze 3 pary z 5 kieszeniami na listwy	11	Sworze sprężynowy 2"
5	Kosz na 2 koła zapasowe	12	System antyprzechyłowy RSS
6	Łaty aluminiowe 3 kpl.	13	System hamulcowy elektroniczny EBS
7	Opóźniacz boczny 900gr/m2	14	Układ hamulcowy z ALB

**WYPOSA ENIE DODATKOWE**

L.p.	Nazwa elementu wyposażenia
1	+O pierwsza unoszona
2	+Skrzynia na palety zamknięta

**OPIS ZAMONTOWANEGO W POJE DZIE OGUMIENIA**

Koło	Marka, typ	Bieżnik [mm]
Przednie lewe:	*WESTLAKE WTR1 385/65R22,5 160K	8,5
Przednie prawe:	*WESTLAKE WTR1 385/65R22,5 160K	6,5
II Osi lewe:	*CONTINENTAL 385/65 R22.5 160K HT3 ECO-PLUS TL (NACZEPA)	7,0
II Osi prawe:	*FULDA 385/65 R22.5 160K ECOTONN	5,0
III Osi lewe:	*CONTINENTAL 385/65 R22.5 160K HT3 ECO-PLUS TL (NACZEPA)	7,0
III Osi prawe:	*CONTINENTAL 385/65 R22.5 160K HT3 ECO-PLUS TL (NACZEPA)	6,5

**KOREKTY WARTO CI POJAZDU****KOREKTA ZA PIERWSZĄ REJESTRACJĄ**

(-)

Korekta uwzględnia wpływ daty pierwszej rejestracji pojazdu (pierwszego dopuszczenia do ruchu po zakupieniu pojazdu nowego) na jego wartość. Przyjmuje się, że pojazd bazowy został zarejestrowany po raz pierwszy 2018/05/15. Pojazd wyceniany został zarejestrowany 2 miesiące wcześniej, zatem jego okres eksploatacji jest dłuższy od okresu eksploatacji pojazdu bazowego i stąd wynika ujemna korekta wartości.

**KOREKTA ZA WYPOSA ENIE**

( + )

Wyposażenie pojazdu powoduje powiększenie wartości pojazdu, gdy jest wyposażeniem ponadstandardowym oraz jest sprawne, czyli zdolne do spełnienia swojej funkcji. Wielkość korekty wartości bazowej, związanej z wyposażeniem dodatkowym pojazdu, została określona na podstawie udziału tego wyposażenia w wartości standardowo wyposażonego nowego pojazdu z uwzględnieniem amortyzacji pojazdu i związanej amortyzacji jego wyposażenia.

**KOREKTY RÓŻNE:**

Stwierdzone braki i uszkodzenia

(-)

Plandeki z napisami

(-)

**KOREKTY RÓŻNE RAZEM**

(-)

**KOREKTA ZA OGUMIENIE**

(-)

Korekta uwzględnia wpływ stanu ogumienia na wartość pojazdu. Zużycie poszczególnych opon zostało określone z uwzględnieniem zmierzonej wysokości ich bieżnika. Punktem odniesienia jest ogumienie o zużyciu 50%.

**OPIS STANU TECHNICZNEGO ZESPOŁÓW POJAZDU****KABINA KIEROWCY - Szkielet i poszycia zewnętrzne**

- Plandeka lewa- zarysowana, lady naprawy, plandeka.
- Plandeka prawa- zarysowana, plandeka, lady naprawy.
- Słupki tył- zarysowane.
- Słupki przód- zarysowane.
- Słupki przednie- zarysowania.
- Słupki tylne- zarysowania.
- Plandeka dachu- plandeka, lady naprawy.
- Drzwi tylne- odpryski powłoki lakierowej.

Plandeki pojazdu oraz drzwi tylne posiadają grafik reklamowy do usunięcia.



### WYPOSAŻENIE ZEWNĘTRZNE

- Osłona przeciwbłotna zderzaka tylnego- posiada, przewidziana mocowana.
- Załącznik lewy zderzaka tylnego- brak.
- Załącznik prawy zderzaka tylnego- brak.
- Odbojnik tylny lewy- posiada.
- Odbojnik tylny prawy- posiada.
- Zderzak tylny- wgnieciony z prawej strony.
- Nogi podporowe- odpryski powłoki, ogniska korozji.
- Lampa tylna lewa- posiada klosz.
- Lampa tylna prawa- posiada klosz.
- Skrzynia na palety- wgnieciona głęboko w części przedniej.
- Pokrywa skrzyni na palety prawa- wgnieciona, zarysowana.
- Pokrywa skrzyni na palety lewa- zarysowana.



### ZAWIESZENIE I KOŁA

- Tarcze kół- odpryski powłoki z ogniskami korozji.
- Opona I osi prawej- rozwarstwienia bieżnika.
- Osłony nakrętek kół- wymagają uzupełnienia.
- Koło zapasowe- brak.

Pojazd po długotrwałym przestoju. Możliwe uszkodzenia osnowy opon.



### UKŁAD HAMULCOWY

Elementy ciernie silnie skorodowane- do dalszej weryfikacji warsztatowej.

## JAZDA KONTROLNA

Naczepa wyprężona bez napędu własnego.

## DOKUMENTY I KOMPLETACJA POJAZDU

1	Książka serwisowa	NIE
2	Dowód rejestracyjny	TAK
3	Instrukcja obsługi	NIE
4	Gaśnica	NIE

Pojazd z rynku wtórnego windykacji.

## POZOSTAŁE INFORMACJE

### 1 Pochodzenie pojazdu

Pojazd z rynku krajowego.

### 2 Badanie poprawności numerów identyfikacyjnych

Numer identyfikacyjny pojazdu odczytano z natury i potwierdzono jego zgodność z zapisem w dowodzie rejestracyjnym.

Dane dotyczące pojazdu zostały przyjęte w oparciu o przedstawione dokumenty i zgodnie z zakresem zlecenia nie były weryfikowane, nie badano także zgodnie z wskazaniem drogomierza z faktycznym całkowitym przebiegiem pojazdu ani poprawności naniesienia numerów identyfikacyjnych. Fabryka Wycen Sp. z o.o. nie bierze odpowiedzialności za wykorzystanie niniejszej oceny technicznej jako źródła informacji o pojeździe przy jego zakupie.

Ustalenie wszystkich uszkodzeń, wad i braków w komplecie pojazdu nie jest możliwe w warunkach parkingowych, konieczna weryfikacja w warunkach warsztatowych.

*Dokument wystawiony elektronicznie, ważny bez podpisu*

## DOKUMENTACJA FOTOGRAFICZNA



Fot. nr 1



Fot. nr 2



Fot. nr 3



Fot. nr 4



Fot. nr 5



Fot. nr 6



Fot. nr 7



Fot. nr 8



Fot. nr 9



Fot. nr 10



Fot. nr 11



Fot. nr 12



Fot. nr 13



Fot. nr 14



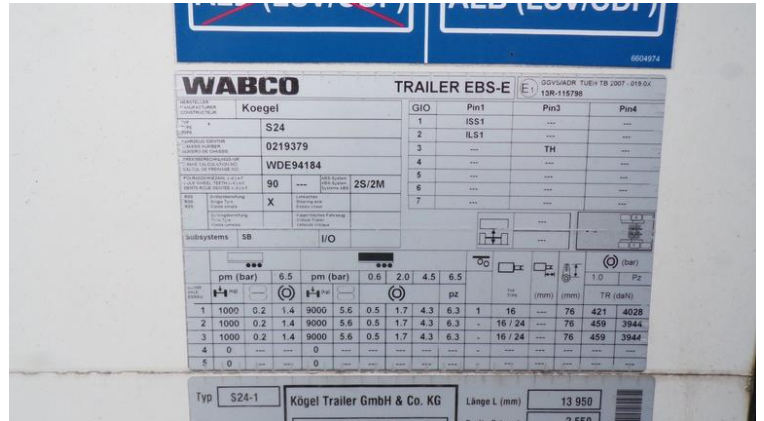
Fot. nr 15



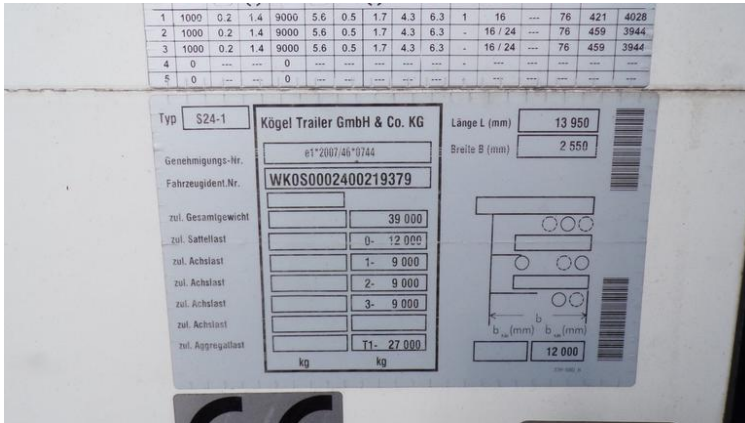
Fot. nr 16



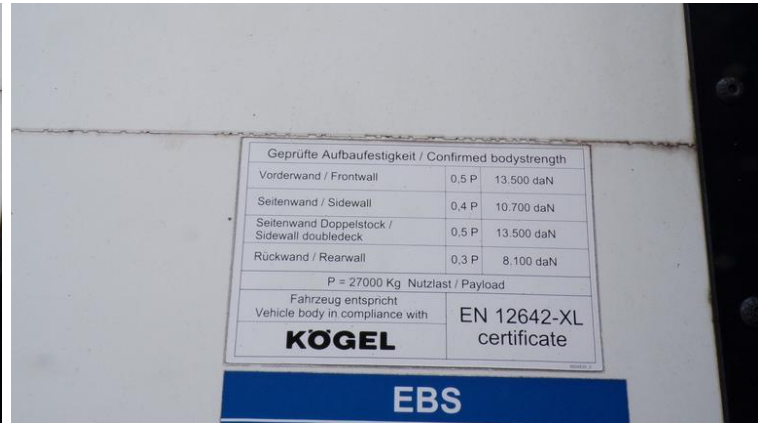
Fot. nr 17



Fot. nr 18



Fot. nr 19



Fot. nr 20



Fot. nr 21



Fot. nr 22



Fot. nr 23



Fot. nr 24



Fot. nr 25



Fot. nr 26



Fot. nr 27



Fot. nr 28



Fot. nr 29



Fot. nr 30



Fot. nr 31



Fot. nr 32



Fot. nr 33



Fot. nr 34



Fot. nr 35



Fot. nr 36



Fot. nr 37



Fot. nr 38



Fot. nr 39



Fot. nr 40



Fot. nr 41



Fot. nr 42



Fot. nr 43



Fot. nr 44



Fot. nr 45



Fot. nr 46



Fot. nr 47



Fot. nr 48



Fot. nr 49



Fot. nr 50



Fot. nr 51



Fot. nr 52



Fot. nr 53



Fot. nr 54



Fot. nr 55



Fot. nr 56



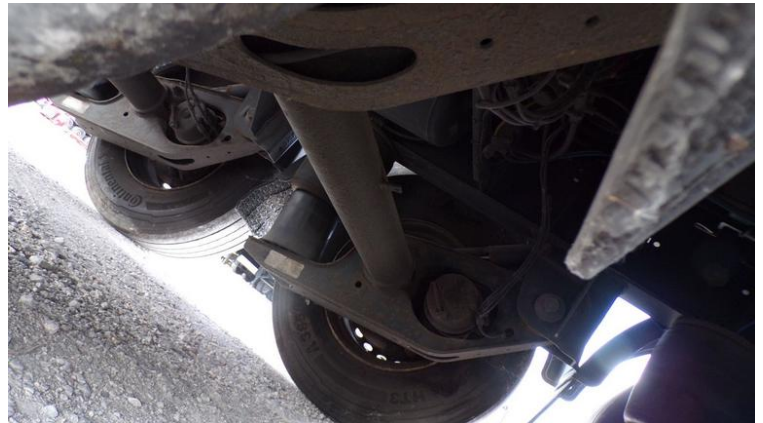
Fot. nr 57



Fot. nr 58



Fot. nr 59



Fot. nr 60



Fot. nr 61



Fot. nr 62



Fot. nr 63



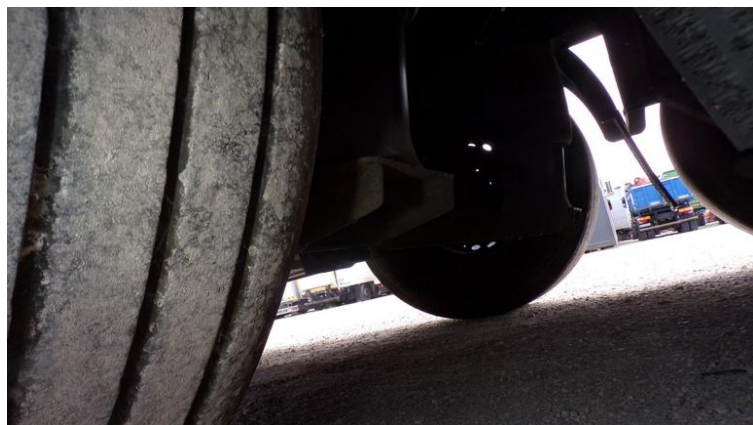
Fot. nr 64



Fot. nr 65



Fot. nr 66



Fot. nr 67



Fot. nr 68

*Dokument wystawiony elektronicznie, waminy bez podpisu*

**Opinia numer: 03/07/2025IMP**

z dnia: 2025/07/05

Klauzule i zastrzeżenia:

1. Nie weryfikowano odczytanego stanu drogomierza z zapisami w urzędzeniach elektronicznych pojazdu.
2. Niniejsza ekspertyza służy wyłącznie do oszacowania wartości rynkowej przedmiotu wyceny i nie może być wykorzystywana do żadnego innego celu, ni wymieniony powyżej. W szczególności wycena nie może stanowić podstawy do oceny cech i stanu wycenianego obiektu przy jego zakupie.
3. Niniejsza wycena nie jest ofertą handlową.
4. Rzeczoznawca nie bierze na siebie odpowiedzialności za wady ukryte (prawne i fizyczne) oraz ewentualne skutki wynikające z dalszego użytkowania przedmiotu wyceny, a także za skutki wykorzystania samej wyceny.
5. Niniejsze opracowanie nie może być wykorzystane do żadnego innego celu niż określony w treści opinii i nie może być publikowane w całości w jakimkolwiek dokumencie bez zgody wykonawcy i bez uzgodnienia z nim formy i treści takiej publikacji.
6. Bez zgody autora opinii zabrania się jej powielania.
7. Nie badano tytułu użytkownika ani tytułu własności badanego pojazdu lub elementów, w tym ewentualnego istnienia ograniczonych praw rzeczowych.
8. Powyższa wycena nie jest ekspertyzą stanu technicznego przedmiotu wyceny i za taką nie może być uznawana, w szczególności nie może być traktowana, jako gwarancja sprzedaży przedmiotu wyceny za oszacowaną wartość.
9. Wycenę przeprowadzono w oparciu o dostarczoną dokumentację oraz badanie organoleptyczne wycenianego obiektu. Nie prowadzono badań diagnostycznych oraz weryfikacji warsztatowej przedmiotu wyceny.
10. Niniejsza wycena została sporządzona na podstawie oględzin wycenianego przedmiotu w warunkach występujących w miejscu jego udostępnienia.