

Nr zlecenia: Zlecenie zgodnie z umow

z dnia: 19.11.2025

Zleceniodawca:

PEAC (POLAND) SP. Z O.O.
SEWERYNA MIEL Y SKIEGO 14
61-725 POZNA

Rzeczoznawca:

Sebastian Kurmanowski upr.AUTOCONS 1234,RS01444.



OPINIA TECHNICZNA

Zadanie: Okre lenie warto ci rynkowej pojazdu na potrzeby sprzeda y.

PODSTAWA OPINII

- Zlecenie wla ciciela zgodnie z obowi zuj c umow .
- Ogl dziny pojazdu w dniu 20.11.2025 r. na parkingu w miejscowo ci Słomczyn, ul. Metalowa 10, 05-600 Grójec.
- Dowód rejestracyjny Seria-DR/BAV 5366775.
- Instrukcja okre lania warto ci pojazdów nr 01/2016 oraz 01/2024.

DANE IDENTYFIKACYJNE POJAZDU

Dane: [O] XI-2025

Rodzaj pojazdu: **Samochód osobowy**

VIN: **Z F A C F 7 D 3 X M 6 W 8 4 0 1 1**

Marka: **FIAT**

Nr rejestracyjny: **PY09892**

Model pojazdu: **Tipo 1.0 MR`21 E6d**

Nr Info-Ekspert: **045-05685**

Wersja: **Life**

Rok produkcji: **2022**

Wskazanie drogomierza

56438 km

Data pierwszej rejestracji

12.08.2022

Data wa no ci badania technicznego

12.08.2027

Rodzaj nadwozia

hatchback 5 drzwiowy

Dop. masa całk.

1740 kg

Jednostka nap dow a	z zapłonem iskrowym (wtrysk)
Pojemno / Moc silnika	999 ccm / 74kW (101KM)
Doładowanie	Turbosp. z chłodn. powietrza
Liczba cylindrów / Układ cylindrów / Liczba zaworów	3 / rz dowy / 12
Rodzaj skrzyni biegów	manualna
Rodzaj nap du	przedni (4x2)
Kolor powłoki lakierowej, (rodzaj lakieru)	niebieski 2-warstwowy z efektem metalicznym

WYPOSA ENIE STANDARDOWE

L.p.	Nazwa elementu wyposa enia	L.p.	Nazwa elementu wyposa enia
1	ABS - system zapobiegaj cy blokowaniu kół	24	System ERM
2	Aktywny przedni grill z otwieranymi klapami	25	System Hill Hold
3	Asystent utrzymania pasa ruchu pod warunkiem prawidłowego oznakowania drogi	26	System kontroli ci nienia w oponach
4	Czujnik temperatury zewn trznej	27	System kontroli trakcji dynamiczny DTC
5	Daszek przeciwsłoneczny kierowcy z lusterkiem i o wietleniem	28	System kontroli trakcji ESC
6	Daszek przeciwsłoneczny pasa era z lusterkiem i o wietleniem	29	System kontroli trakcji TCS
7	Fotel kierowcy z regulacj wysoko ci	30	System Panic Brake Assist
8	Funkcja Android Auto / Apple CarPlay	31	System Start/Stop
9	Gniazdo 12V	32	System wykrywania zm czenia kierowcy
10	Inteligentny ogranicznik pr dko ci z systemem rozpoznawania znaków drogowych	33	Szyba tylna ogrzewana
11	Kierownica ze sterowaniem radioodtwarzaczem UConnect 7"	34	Szyby przednie regulowane elektrycznie
12	Kieszenie w oparciach foteli przednich	35	Szyby tylne regulowane elektrycznie
13	Klamki w kolorze satyny	36	wiatła do jazdy dziennej LED
14	Klimatyzacja automatyczna	37	Tarcze kół stalowe 16" stylizowane
15	Kolumna kierownicy regulowana	38	Tempomat
16	Kurtyny powietrzne boczne	39	Uchwyty nad głowami z powolnym składaniem
17	Listwy pod przednim grillem chromowane satynowe	40	Wspomaganie układu kierowniczego "Dual Drive"
18	Lusterka zewn trzne w kolorze nadwozia	41	Wy wietlacz 7" kolorowy TFT
19	Ogranicznik pr dko ci	42	Zağłówki foteli przednich
20	Podłokietnik przedni	43	Zağłówki siedze tylnych 3 szt.
21	Poduszka powietrzna kierowcy	44	Zamek centralny zdalnie sterowany
22	Poduszka powietrzna pasa era	45	Zderzaki w kolorze nadwozia
23	Siedzenia tylne dzielone asymetrycznie	46	Zł cze "USB"

L.p. Nazwa pakietu / elementu pakietu wyposa enia standardowego

1	Kierownica i d wignia zmiany biegów pokryte skór D wignia zmiany biegów pokryta skór Kierownica pokryta skór
2	Lusterka zewn trzne podgrzewane i regulowane elektrycznie Lusterka zewn trzne regulowane elektrycznie Lusterka zewn trzne podgrzewane elektrycznie
3	Poduszki powietrzne boczne Napinacze pasów bezpiecze stwa pirotechniczne Poduszki powietrzne boczne
4	Radio Uconnect z 7" ekranem dotykowym, systemem Bluetooth oraz DAB (brak czytnika CD), 6 gło ników Gło niki 6 szt. System Bluetooth Wy wietlacz 7" dotykowy Radio UConnect Tuner DAB
5	wiatła p/mgielne przednie z do wietlaniem zakr tów wiatła p/mgielne przednie System do wietlania zakr tów

WYPOSA ENIE DODATKOWE**L.p. Nazwa elementu wyposażenia**

- 1 +Dywaniki gumowe kpl
- 2 Kamera cofania z dynamicznym torem jazdy
- 3 Lakier metalizowany Niebieski Oceano
- 4 Szyby boczne i tylna przyciemniane
- 5 Tarcze kół aluminiowe 16"

BRAKI W WYPOSA ENIU STANDARDOWYM POJAZDU**L.p. Nazwa elementu wyposażenia**

- 1 Zestaw naprawczy koła Fix & Go

OPIS ZAMONTOWANEGO W POJE DZIE OGUMIENIA

Koło	Marka, typ	Bieżnik [mm]	Zużycie [%]
Przednie lewe:	*POWER TRAC POWER MARCH AS 205/55R16 94V	2,5	88
Przednie prawe:	*POWER TRAC POWER MARCH AS 205/55R16 94V	2,5	88
Tylne lewe:	*POWER TRAC POWER MARCH AS 205/55R16 94V	4,5	62
Tylne prawe:	*POWER TRAC POWER MARCH AS 205/55R16 94V	4,5	62

KOREKTY WARTO CI POJAZDU**KOREKTA ZA PIERWSZ REJESTRACJ**

(+)

Korekta uwzględnia wpływ daty pierwszej rejestracji pojazdu (pierwszego dopuszczenia do ruchu po zakupieniu pojazdu nowego) na jego wartość. Przyjmuje się, że pojazd bazowy został zarejestrowany po raz pierwszy 15.05.2022. Pojazd wyceniany został zarejestrowany 3 miesiące później, zatem jego okres eksploatacji jest krótszy od okresu eksploatacji pojazdu bazowego i stąd wynika dodatnia korekta wartości.

KOREKTA ZA WYPOSA ENIE

(+)

Wyposażenie pojazdu powoduje powiększenie wartości pojazdu, gdy jest wyposażeniem ponadstandardowym oraz jest sprawne, czyli zdolne do spełnienia swojej funkcji. Wielkość korekty wartości bazowej, związanej z wyposażeniem dodatkowym pojazdu została określona na podstawie udziału tego wyposażenia w wartości standardowo wyposażonego nowego pojazdu z uwzględnieniem amortyzacji pojazdu i związanej amortyzacji jego wyposażenia.

KOREKTA ZA PRZEBIEG

(-)

Korekta uwzględnia wpływ przebiegu pojazdu na jego wartość. Wartość bazowa (skorygowana o wpływ pierwszej rejestracji) została określona dla przebiegu normatywnego 46 800 km. Zweryfikowany przebieg wycenianego pojazdu jest większy od normatywnego o 9 638 km. Powoduje to zastosowanie korekty wartości w wysokości -2,51%.

KOREKTY RÓŻNE:**Szczególny charakter eksploatacji**

(-)

Negatywny wpływ na wartość rynkową mający wpływ na użytkowanie pojazdu w nietypowych warunkach, jak też w nietypowy sposób, np.: do nauki jazdy, do jazdy sportowych i testowych, samochodu osobowego do celów zarobkowych, czarna jazda z przyczepą przez samochód osobowy lub terenowy, itp. Wielkość tej korekty szacuje się w zależności od intensywności i okresu eksploatacji pojazdu w szczególny sposób.

W pojeździe stwierdzono: wykorzystywanie pojazdu do zarobkowego przewozu pasażerów.

Pojazd użytkowany do wynajmu w wypożyczalni

korekta za jeden klucz

(-)

stwierdzone braki i uszkodzenia

(-)

KOREKTY RÓŻNE RAZEM

(-)

KOREKTA ZA OGUMIENIE

(-)

Korekta uwzględnia wpływ stanu ogumienia na wartość pojazdu. Zużycie poszczególnych opon zostało określone z uwzględnieniem zmierzonej wysokości ich bieżnika. Punktem odniesienia jest ogumienie o zużyciu 50%.

OPIS STANU TECHNICZNEGO ZESPOŁÓW POJAZDU



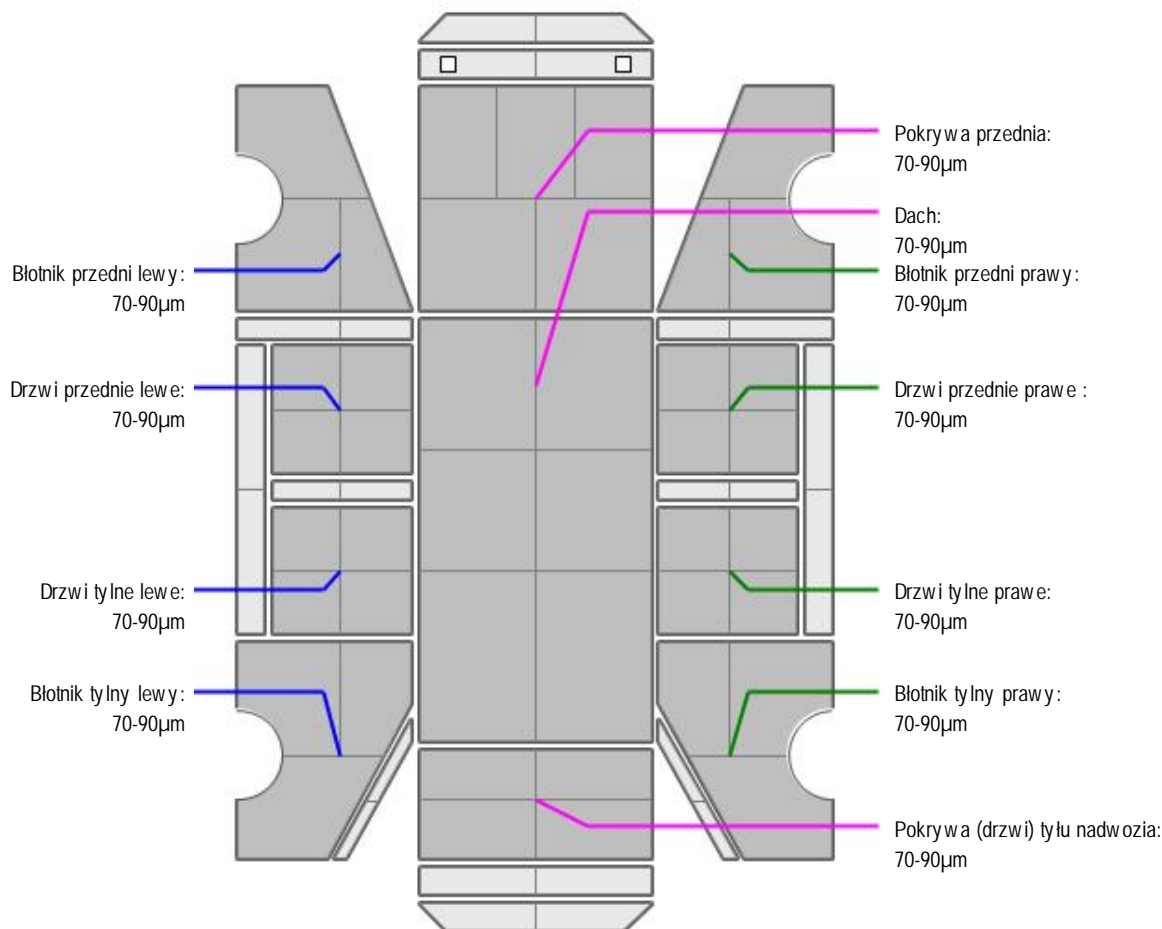
NADWOZIE - Szkielet i poszycia zewn trzne

L.p.	Nazwa elementu	L / P	Rodzaj uszkodzenia	Opis	Fot. nr
1	Drzwi boczne przednie	L	Odpryski powłoki lakierowej na kraw dzi tylnej.Wgniecenie na kraw dzi.		
2	Drzwi boczne przednie	P	Odpryski powłoki lakierowej na kraw dzi tylnej.Zarysowania powłoki lakierowej		
3	Drzwi boczne tylne	L	Odpryski powłoki lakierowej na kraw dzi tylnej.		
4	Drzwi boczne tylne	P	Zarysowania powłoki lakierowej		
5	Próg	L	Starcia powłoki lakierowej		
6	Próg	P	Starcia powłoki lakierowej		
7	Błotnik tylny	L	Odpryski powłoki lakierowej.		
8	Błotnik tylny	P	Zarysowania powłoki lakierowej		

-Pokrywa tylna- nie otwiera si . Do dalszej weryfikacji.



NADWOZIE – Opis powłoki lakierowej



L.p.	Nazwa elementu	L / P	Grubo powłoki [μ m]	Opis
1	Pokrywa przednia		70-90 μ m	
2	Dach		70-90 μ m	

3	Błotnik przedni	L	70-90µm	
4	Drzwi przednie	L	70-90µm	
5	Drzwi tylne	L	70-90µm	
6	Błotnik tylny	L	70-90µm	
7	Błotnik przedni	P	70-90µm	
8	Drzwi przednie	P	70-90µm	
9	Drzwi tylne	P	70-90µm	
10	Błotnik tylny	P	70-90µm	
11	Pokrywa (drzwi) tyłu nadwozia		70-90µm	



NADWOZIE – Wyposażenie zewnętrzne

L.p.	Nazwa elementu	L / P	Rodzaj uszkodzenia	Opis	Fot. nr
1	Zderzak przedni		Wgnieciony i zarysowany w części dolnej.		
2	Obudowa lusterka bocznego	P	Zarysowanie.		
3	Zderzak tylny		Zarysowany		
4	Szyba przednia		Pęknięcia punktowe, odpryski powłoki.		

-Antena dachowa- przecięta.

-Mocowanie tablicy rej. tył- pęknięcia.



NADWOZIE – Wyposażenie wewnętrzne

L.p.	Nazwa elementu	L / P	Rodzaj uszkodzenia	Opis	Fot. nr
1	Fotel przedni kpl.	L	Zabrudzenia, poplamiony.		
2	Fotel przedni kpl.	P	Zabrudzenia		
3	Kanapa tylna		Zabrudzona		
4	Poszycie tablicy rozdzielczej		Zabrudzone, zarysowania.		
5	Wykładzina dachu (podsufitka)		Zabrudzona, zarysowania		
6	Poszycie tapicerskie drzwi bocznych przednich	L	Zabrudzone		
7	Poszycie tapicerskie drzwi bocznych przednich	P	Zabrudzone		
8	Poszycie tapicerskie drzwi bocznych tylnych	P	Zabrudzone		
9	Akumulator		Zużyty		

-Wykładziny komory bagażnika - zabrudzone, zarysowania, plamy.

-Uchwyt półki tylnej prawy- brak.

Układ klimatyzacji (badanie organoleptyczne)- zdolność chłodzenia prawidłowa.



PODWOZIE – ZAWIESZENIE I KOŁA

L.p.	Nazwa elementu	L / P	Rodzaj uszkodzenia	Opis	Fot. nr
1	Tarcza koła przedniego ze stopu lekkiego	L	Zadrapania krawędzi bocznej, zabrudzenia klejem do opon.		
2	Tarcza koła przedniego ze stopu lekkiego	P	Zadrapania krawędzi bocznej, zabrudzenia klejem do opon.		
3	Tarcza koła tylnego ze stopu lekkiego	L	Zadrapania krawędzi bocznej, zabrudzenia klejem do opon.		

4	Tarcza koła tylnego ze stopu lekkiego	P	Zadrapania krawędzi bocznej, zabrudzenia klejem do opon.	
---	---------------------------------------	---	--	--

-Tarcze kół przednich- silnie zabrudzone pyłem z klocków hamulcowych.

JAZDA KONTROLNA

Pojazd odpalony z zewnątrz, różną prędkością z uwagi na niską moc rozruchową akumulatora- do weryfikacji w warunkach warsztatowych.

Wykonano jazdę próbną w ograniczonych warunkach parkingowych (podłoga sucha) przy prędkości do 20 km/h pozwalającej na zgrubne określenie stanu technicznego:

1. Silnik –pracuje poprawnie w sprawdzonym przedziale prędkości obrotowych.
2. Skrzynia biegów –pracuje poprawnie w sprawdzonym przedziale przełożeń.
3. Układ hamulcowy wykazuje poprawną skuteczność pracy.
4. Układ kierowniczy –pracuje poprawnie.

Widoczny komunikat o konieczności skontrolowania światła tablicy rejestracyjnej. Pozioma paliwa rezerwa.

DOKUMENTY I KOMPLETACJA POJAZDU

1	Książka serwisowa	NIE
2	Kluczyki (ilość sztuk)	Jeden kluczyk
3	Dowód rejestracyjny	TAK
4	Zestaw narzędzi fabrycznych	NIE
5	Podnośnik samochodowy	NIE
6	Instrukcja obsługi	NIE
7	Gaśnica	TAK
8	Trójkąt ostrzegawczy	NIE
9	Apteczka	NIE
10	Zestaw naprawczy koła	NIE

Pojazd użytkowany wypożyczalni samochodów.

Pojazd zabrudzony- możliwość wystąpienia dodatkowych uszkodzeń mechanicznych do stwierdzenia w trakcie oględzin. Pochodzi z rynku wtórnego windykacji.

Zgodnie z informacją CEPIK w dniu 17.03.2025r. odnotowano kradzież pojazdu.

Pojazd po długotrwałym przestoju w okresie 05.2025-11.2025r.

POZOSTAŁE INFORMACJE

1 Pochodzenie pojazdu

Pojazd z rynku krajowego.

2 Badanie poprawności numerów identyfikacyjnych

Numer identyfikacyjny pojazdu odczytano z natury i potwierdzono jego zgodność z zapisem w dowodzie rejestracyjnym.

Dane dotyczące pojazdu zostały przyjęte w oparciu o przedstawione dokumenty i zgodnie z zakresem zlecenia nie były weryfikowane, nie badano także zgodnie z wskazaniem drogomierza z faktycznym całkowitym przebiegiem pojazdu ani poprawności naniesienia numerów identyfikacyjnych. Fabryka Wycen nie bierze odpowiedzialności za wykorzystanie niniejszej oceny technicznej jako źródła informacji o pojeździe przy jego zakupie. Ustalenie wszystkich uszkodzeń, wad i braków w ukończeniu pojazdu nie jest możliwe w warunkach parkingowych, konieczna weryfikacja w warunkach warsztatowych.

Dokument wystawiony elektronicznie, warianty bez podpisu

DOKUMENTACJA FOTOGRAFICZNA



Fot. nr 1



Fot. nr 2



Fot. nr 3



Fot. nr 4



Fot. nr 5



Fot. nr 6



Fot. nr 7



Fot. nr 8



Fot. nr 9



Fot. nr 10



Fot. nr 11



Fot. nr 12



Fot. nr 13



Fot. nr 14



Fot. nr 15



Fot. nr 16



Fot. nr 17



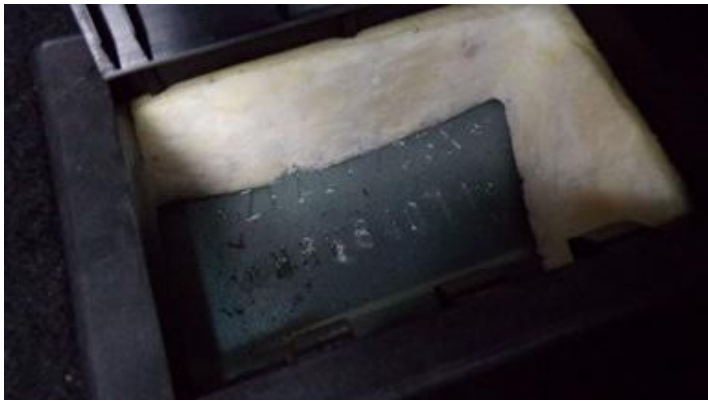
Fot. nr 18



Fot. nr 19



Fot. nr 20



Fot. nr 21



Fot. nr 22



Fot. nr 23



Fot. nr 24



Fot. nr 25



Fot. nr 26



Fot. nr 27



Fot. nr 28



Fot. nr 29



Fot. nr 30



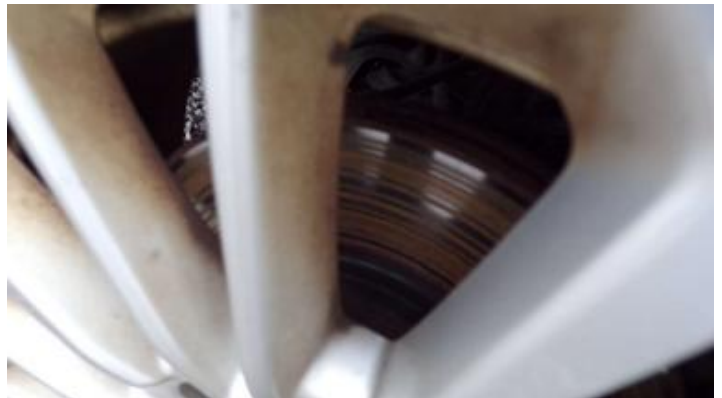
Fot. nr 31



Fot. nr 32



Fot. nr 33



Fot. nr 34



Fot. nr 35



Fot. nr 36



Fot. nr 37



Fot. nr 38



Fot. nr 39



Fot. nr 40



Fot. nr 41



Fot. nr 42



Fot. nr 43



Fot. nr 44



Fot. nr 45



Fot. nr 46



Fot. nr 47



Fot. nr 48



Fot. nr 49



Fot. nr 50



Fot. nr 51



Fot. nr 52



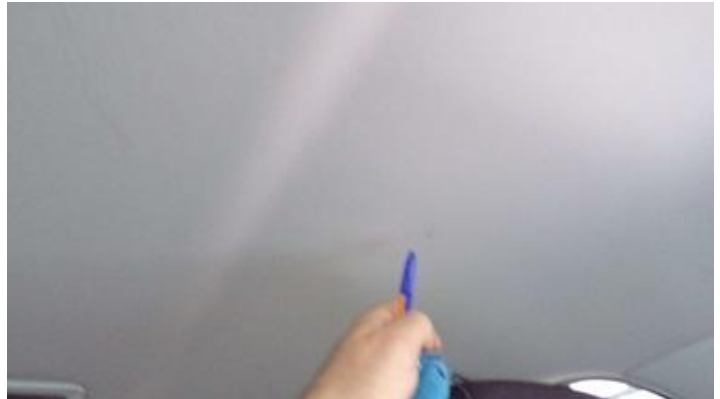
Fot. nr 53



Fot. nr 54



Fot. nr 55



Fot. nr 56



Fot. nr 57



Fot. nr 58



Fot. nr 59



Fot. nr 60



Fot. nr 61

Dokument wystawiony elektronicznie, wa ny bez podpisu

Opinia numer: 08/11/2025PC

z dnia: 22.11.2025

Klauzule i zastrzeżenia:

1. Nie weryfikowano odczytanego stanu drogomierza z zapisami w urzędzeniach elektronicznych pojazdu.
2. Niniejsza ekspertyza służy wyłącznie do oszacowania wartości rynkowej przedmiotu wyceny i nie może być wykorzystywana do żadnego innego celu, ni wymieniony powyżej. W szczególności wycena nie może stanowić podstawy do oceny cech i stanu wycenianego obiektu przy jego zakupie.
3. Niniejsza wycena nie jest ofertą handlową.
4. Rzeczoznawca nie bierze na siebie odpowiedzialności za wady ukryte (prawne i fizyczne) oraz ewentualne skutki wynikające z dalszego użytkowania przedmiotu wyceny, a także za skutki wykorzystania samej wyceny.
5. Niniejsze opracowanie nie może być wykorzystane do żadnego innego celu niż określony w treści opinii i nie może być publikowane w całości w jakimkolwiek dokumencie bez zgody wykonawcy i bez uzgodnienia z nim formy i treści takiej publikacji.
6. Bez zgody autora opinii zabrania się jej powielania.
7. Nie badano tytułu użytkownika ani tytułu własności badanego pojazd lub elementów, w tym ewentualnego istnienia ograniczonych praw rzeczowych.
8. Powyższa wycena nie jest ekspertyzą stanu technicznego przedmiotu wyceny i za taką nie może być uznawana, w szczególności nie może być traktowana, jako gwarancja sprzedaży przedmiotu wyceny za oszacowaną wartość.
9. Wycenę przeprowadzono w oparciu o dostarczoną dokumentację oraz badanie organoleptyczne wycenianego obiektu. Nie prowadzono badań diagnostycznych oraz weryfikacji warsztatowej przedmiotu wyceny.
10. Niniejsza wycena została sporządzona na podstawie oględzin wycenianego przedmiotu w warunkach występujących w miejscu jego udostępnienia.