

Nr zlecenia: ZLECENIE ZGODNIE Z UMOW

z dnia: 2025/04/09

**Zleceniodawca:**

PEAC (POLAND) SP. Z O.O.  
SEWERYNA MIELY SKIEGO 14  
61-725 POZNA

**Rzeczoznawca:**

Sebastian Kurmanowski upr.AutoCons.1234,RS01444.



## OPINIA TECHNICZNA

Zadanie: Określenie wartości rynkowej pojazdu na potrzeby sprzedaży.

### PODSTAWA OPINII

- Zlecenie właściciela zgodnie z obowiązującymi umowami.
- Oględziny pojazdu na parkingu w miejscowości Słomczyn przy ulicy Metalowej 10 w dn.10.04.2025 r.
- Dowód rejestracyjny Seria-DR/BAS 3777979.
- Instrukcja określania wartości pojazdów nr 01/2016 oraz 01/2024.

### DANE IDENTYFIKACYJNE POJAZDU (\*)

Dane: [N] IV-2025

Rodzaj pojazdu: <b>Naczepa</b>	VIN: <b>S U 9 0 3 3 3 G H 7 S B U 1 0 8 2</b>
Marka: <b>BODEX</b>	Nr rejestracyjny: <b>PY0774Y</b>
Model pojazdu: <b>KIS 35,5t</b>	Nr Info-Ekspert: <b>282-00007</b>
Wersja: <b>KIS</b>	Rok produkcji: <b>2007</b>

Wskazanie drogomierza	351646 km
Data pierwszej rejestracji	2007/04/27
Data wykonania badania technicznego	2025/09/07
Rodzaj naczepy	cystryna do przewozu płynnych produktów spożywczych
Dopuszczalna masa całkowita / Masa własna	35500 kg / 8100 kg

Zawieszenie osi

poduszki

Kolor powłoki lakierowej, (rodzaj lakieru)

1-warstwowy typu uni

**WYPOSA ENIE STANDARDOWE****L.p. Nazwa elementu wyposażenia**

- 1 ABS - system zapobiegający blokowaniu kół
- 2 Drabinka
- 3 Licznik kilometrów na osi
- 4 +Ogrzewanie
- 5 +Osie bezobsługowe
- 6 +Osłony p/najazdowe boczne

**L.p. Nazwa elementu wyposażenia**

- 7 +O pierwsza podnoszona.
- 8 Pomost obsługowy
- 9 +Stopy podporowe BWP
- 10 +Tarcze kół stalowe
- 11 +Trzy komory
- 12 Wci garka koła zapasowego

**WYPOSA ENIE DODATKOWE****L.p. Nazwa elementu wyposażenia**

- 1 +Koło zapasowe kpl

**OPIS ZAMONTOWANEGO W POJE DZIE OGUMIENIA**

Koło	Marka, typ	Bieżnik [mm]
Przednie lewe:	*CONTINENTAL 385/65 R22.5 164K HT 3+ CONTI HYBRID	12,5
Przednie prawe:	*CONTINENTAL 385/65 R22.5 164K HT 3+ CONTI HYBRID	12,5
II Osi lewe:	*CONTINENTAL 385/65 R22.5 164K HT 3+ CONTI HYBRID	14,5
II Osi prawe:	*CONTINENTAL 385/65 R22.5 164K HT 3+ CONTI HYBRID	14,5
III Osi lewe:	*CONTINENTAL 385/65 R22.5 164K HT 3+ CONTI HYBRID	12,5
III Osi prawe:	*CONTINENTAL 385/65 R22.5 164K HT 3+ CONTI HYBRID	12,0
Zapasowe:	*MICHELIN 385/65 R22.5	7,0

**KOREKTY WARTO CI POJAZDU****KOREKTA ZA PIERWSZ REJESTRACJ**

(-)

Korekta uwzgl dnia wpływ daty pierwszej rejestracji pojazdu (pierwszego dopuszczenia do ruchu po zakupieniu pojazdu nowego) na jego wartość. Przyjmuje się, że pojazd bazowy został zarejestrowany po raz pierwszy 2007/05/15. Pojazd wyceniany został zarejestrowany 1 miesiąc wcześniej, zatem jego okres eksploatacji jest dłuższy od okresu eksploatacji pojazdu bazowego i stąd wynika ujemna korekta wartości.

**KOREKTY RÓŻNE:**

Stwierdzone braki i uszkodzenia

(-)

**KOREKTY RÓŻNE RAZEM**

(-)

**KOREKTA ZA OGUMIENIE**

( + )

Korekta uwzgl dnia wpływ stanu ogumienia na wartość pojazdu. Zużycie poszczególnych opon zostało określone z uwzgl dniem zmierzonej wysokości ich bieżnika. Punktem odniesienia jest ogumienie o zużyciu 50%.

**OPIS STANU TECHNICZNEGO ZESPOŁÓW POJAZDU****KABINA KIEROWCY - Szkielet i poszycia zewnętrzne**

- Rama - bardzo silnie skorodowana. Numer VIN na ramie posiada ogniska korozji.
- Osłony zbiornika ze stali nierdzewnej- posiadają wgniecenia oraz ludy po grafice reklamowej.
- Osłona denicy tylnej cysterny- pęknięcia powłoki lakierowej.

**WYPOSA ENIE ZEWNĘTRZNE**

- Zderzak tylny- skorodowany.
- Stopy podporowe-odpryski powłoki, ogniska korozji.
- Wsporniki lamp obrysowych oraz wsporniki osłon przeciwnajazdowych- liczne ogniska korozji.
- Komora ogrzewania cysterny- silnie zabrudzona.
- Tabliczka naklejka informacyjna z pojemnością komór- brak.
- Za lepka gniazda pneumatycznego prawego- pęknięcia.
- Za lepka gniazda pneumatycznego lewego- pęknięcia.
- Osłona rurowa na przewód rozładunku- wgnieciona.

- Przewód dolny cysterny rozładunkowy- ludy prowizorycznych napraw otuliny i wygłuszenia.
- Klin do koła 1 szt- brak.
- Błotniki lewej strony- zarysowania. Błotnik II osi p kni ty.
- Błotniki prawej strony- zarysowania.



### ZAWIESZENIE I KOŁA

- Osłony nakr tek srub kół- wymagaj uzupełnienia .

Widoczne nieszczelno ci w układzie poduszek zawieszenia. Poduszki po wyprz gni ciu bardzo szybko trac ci nienie - do weryfikacji w warunkach warsztatowych.

## JAZDA KONTROLNA

Naczepa wyprz gni ta bez nap du własnego.

## DOKUMENTY I KOMPLETACJA POJAZDU

1	Dokumentacja ATP	Brak. Zgodnie z tabliczk certyfikat wazny do 08.2024.
2	Ksi ka serwisowa	NIE
3	Dowód rejestracyjny	TAK
4	Instrukcja obsługi	NIE
5	Ga nica	NIE

Pojazd z rynku wtórnego windykcacji.

## POZOSTAŁE INFORMACJE

### 1 Pochodzenie pojazdu

Pojazd z rynku krajowego.

### 2 Badanie poprawno ci numerów identyfikacyjnych

Numer identyfikacyjny pojazdu odczytano z natury i potwierdzono jego zgodno z zapisem w dowodzie rejestracyjnym.

Dane dotycz ce pojazdu zostały przyj te w oparciu o przedstawione dokumenty i zgodnie z zakresem zlecenia nie były weryfikowane, nie badano tak e zgodno ci wskazania drogomierza z faktycznym całkowitym przebiegiem pojazdu ani poprawno ci naniesienia numerów identyfikacyjnych. Fabryka Wycen Sp. z o.o. nie bierze odpowiedzialno ci za wykorzystanie niniejszej oceny technicznej jako ródła informacji o poje dzie przy jego zakupie.

Ustalenie wszystkich uszkodze , wad i braków w kompletacji pojazdu nie jest mo liwe w warunkach parkingowych, konieczna weryfikacja w warunkach warsztatowych.

*Dokument wystawiony elektronicznie, wa ny bez podpisu*

**DOKUMENTACJA FOTOGRAFICZNA**



Fot. nr 1



Fot. nr 2



Fot. nr 3



Fot. nr 4



Fot. nr 5



Fot. nr 6



Fot. nr 7



Fot. nr 8



Fot. nr 9



Fot. nr 10



Fot. nr 11



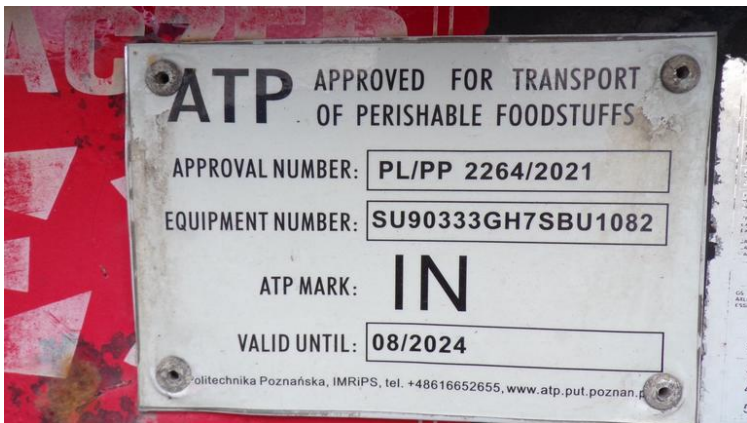
Fot. nr 12



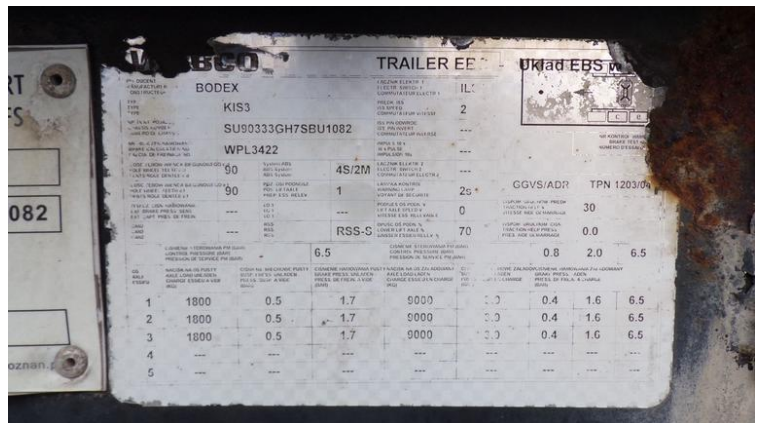
Fot. nr 13



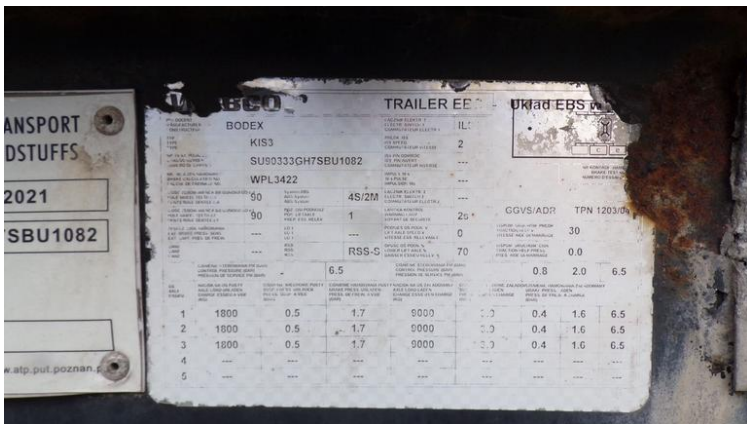
Fot. nr 14



Fot. nr 15



Fot. nr 16



Fot. nr 17



Fot. nr 18



Fot. nr 19



Fot. nr 20



Fot. nr 21



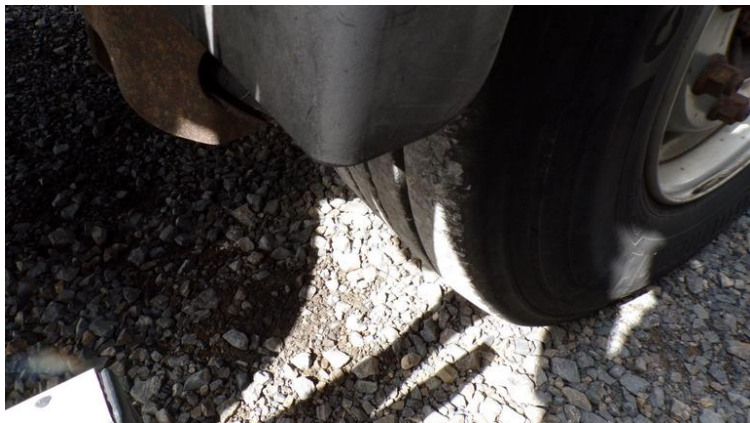
Fot. nr 22



Fot. nr 23



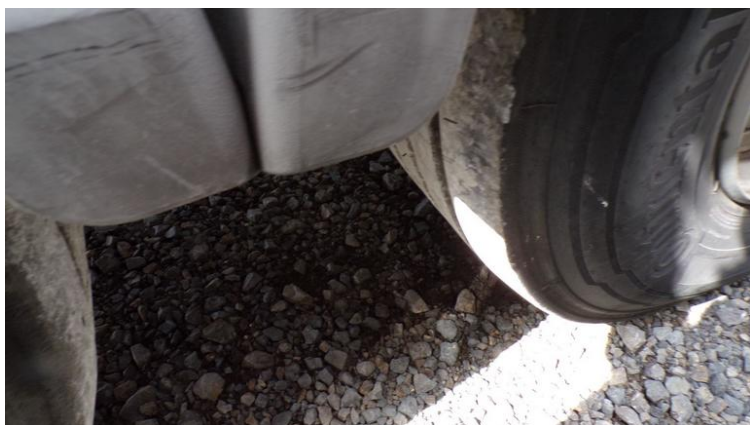
Fot. nr 24



Fot. nr 25



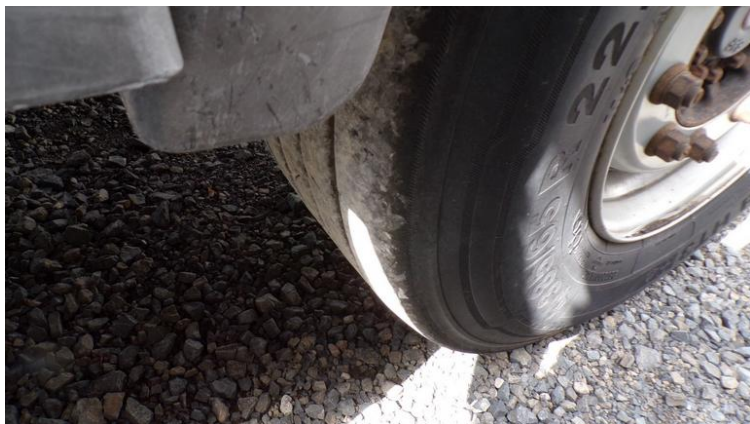
Fot. nr 26



Fot. nr 27



Fot. nr 28



Fot. nr 29



Fot. nr 30



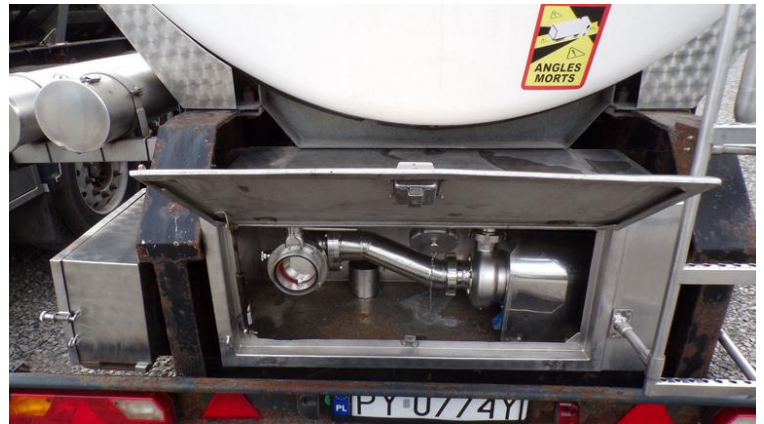
Fot. nr 31



Fot. nr 32



Fot. nr 33



Fot. nr 34



Fot. nr 35



Fot. nr 36



Fot. nr 37



Fot. nr 38



Fot. nr 39



Fot. nr 40



Fot. nr 41



Fot. nr 42



Fot. nr 43



Fot. nr 44



Fot. nr 45



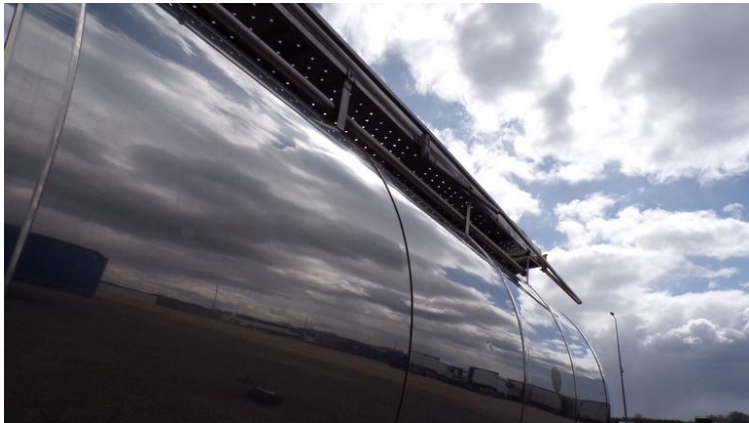
Fot. nr 46



Fot. nr 47



Fot. nr 48



Fot. nr 49



Fot. nr 50



Fot. nr 51



Fot. nr 52



Fot. nr 53



Fot. nr 54



Fot. nr 55



Fot. nr 56



Fot. nr 57



Fot. nr 58



Fot. nr 59



Fot. nr 60



Fot. nr 61



Fot. nr 62



Fot. nr 63



Fot. nr 64



Fot. nr 65



Fot. nr 66



Fot. nr 67



Fot. nr 68



Fot. nr 69



Fot. nr 70



Fot. nr 71



Fot. nr 72



Fot. nr 73



Fot. nr 74



Fot. nr 75



Fot. nr 76



Fot. nr 77



Fot. nr 78



Fot. nr 79



Fot. nr 80



Fot. nr 81



Fot. nr 82



Fot. nr 83



Fot. nr 84



Fot. nr 85



Fot. nr 86



Fot. nr 87



Fot. nr 88



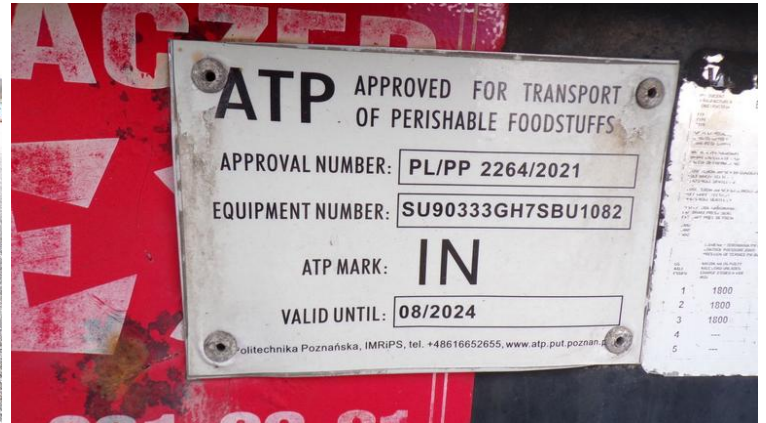
Fot. nr 89



Fot. nr 90



Fot. nr 91



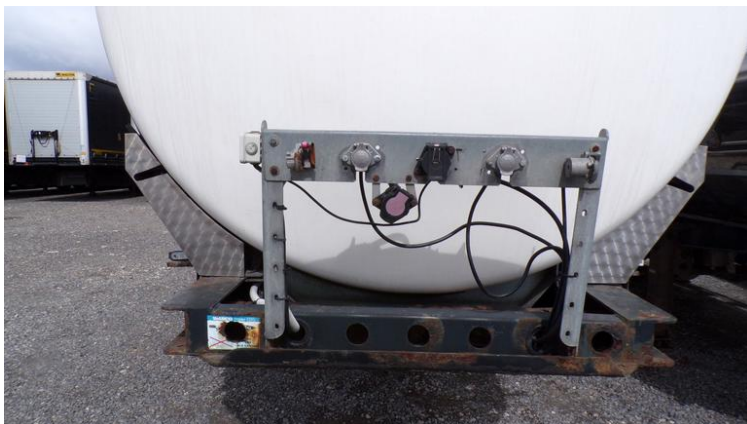
Fot. nr 92



Fot. nr 93



Fot. nr 94



Fot. nr 95



Fot. nr 96

*Dokument wystawiony elektronicznie, wa ny bez podpisu*

**Opinia numer: 04/04/2025PC**

z dnia: 2025/04/11

Klauzule i zastrzeżenia:

1. Nie weryfikowano odczytanego stanu drogomierza z zapisami w urzędzeniach elektronicznych pojazdu.
2. Niniejsza ekspertyza służy wyłącznie do oszacowania wartości rynkowej przedmiotu wyceny i nie może być wykorzystywana do żadnego innego celu, ni wymieniony powyżej. W szczególności wycena nie może stanowić podstawy do oceny cech i stanu wycenianego obiektu przy jego zakupie.
3. Niniejsza wycena nie jest ofertą handlową.
4. Rzeczoznawca nie bierze na siebie odpowiedzialności za wady ukryte (prawne i fizyczne) oraz ewentualne skutki wynikające z dalszego użytkowania przedmiotu wyceny, a także za skutki wykorzystania samej wyceny.
5. Niniejsze opracowanie nie może być wykorzystane do żadnego innego celu niż określony w treści opinii i nie może być publikowane w całości w jakimkolwiek dokumencie bez zgody wykonawcy i bez uzgodnienia z nim formy i treści takiej publikacji.
6. Bez zgody autora opinii zabrania się jej powielania.
7. Nie badano tytułu użytkowania ani tytułu własności badanego pojazdu lub elementów, w tym ewentualnego istnienia ograniczonych praw rzeczowych.
8. Powyższa wycena nie jest ekspertyzą stanu technicznego przedmiotu wyceny i za taką nie może być uznawana, w szczególności nie może być traktowana, jako gwarancja sprzedaży przedmiotu wyceny za oszacowaną wartość.
9. Wycenę przeprowadzono w oparciu o dostarczoną dokumentację oraz badanie organoleptyczne wycenianego obiektu. Nie prowadzono badań diagnostycznych oraz weryfikacji warsztatowej przedmiotu wyceny.
10. Niniejsza wycena została sporządzona na podstawie oględzin wycenianego przedmiotu w warunkach występujących w miejscu jego udostępnienia.