



**PARTNER**  
CRLS

## EKSPERTYZA POJAZDU

STRONA TYTUŁOWA

WERSJA 2.02IE

### DANE ZLECENIODAWCY

**Firma:** VEHIS FINANSE SP. Z O.O.  
AL. MURCKOWSKA 14C  
40-265 KATOWICE

### DANE WYKONAWCY

**Firma:** PARTNER CRLS SP. Z O.O.  
**Rzeczoznawca:** ZBIGNIEW SOSNOWSKI  
Nr zlecenia: VHS00163/25  
Data zlecenia: 7 marzec 2025

### IDENTYFIKACJA SKRÓCONA POJAZDU

Marka: **BMW**  
Model: **X6**  
Numer rejestracyjny: **WU2233S**  
Rok produkcji: **2016**  
Numer VIN: **WBAKV210800R28110**

### LISTA DOKUMENTÓW POJAZDU I AKCESORIÓW

Do oględzin pojazdu przedstawiono (okazano):

Dowód rejestracyjny	TAK	Książka serwisowa	TAK
Polisa OC	NIE	Tablice rejestracyjne	TAK
Karta pojazdu	NIE	Apteczka	TAK
Klucz główny	TAK	Gaśnica	NIE
Klucz zapasowy	NIE	Trójkąt ostrzegawczy	TAK
Instrukcja obsługi	TAK		

### WERYFIKACJA STANU FORMALNEGO POJAZDU ORAZ ZABEZPIECZEŃ

Pochodzenie pojazdu: POCHODZENIE KRAJOWE DEALER AUTORYZOWANY  
Badanie numeru VIN: BADANO - STWIERDZONO ZGODNOŚĆ Z DOKUMENTACJĄ  
Badanie prawdziwości danych pojazdu: PRZYJĘTO WG OKAZANYCH DOKUMENTÓW I WSKAZANYCH  
Stan drogomierza: ZWERYFIKOWANO STAN DROGOMIERZA Z ZAPISAMI ELEKTRON.  
Imobiliser: STWIERDZONO - DZIAŁA  
Inne: NIE STWIERDZONO

### ELEMENTY SKŁADOWE EKSPERTYZY

Poniższe elementy stanowią integralną część niniejszej Ekspertyzy  
Ekspertyza - Opinia techniczna: TAK Ekspertyza - Dokumentacja zdjęciowa: TAK

### KOMENTARZ

Jazda testowa przeprowadzone na terenie parkingu - brak uwag.



**PARTNER**  
CRLS

## **EKSPERTYZA POJAZDU**

OPINIA TECHNICZNA

Nr zlecenia  
Nr rejestracyjny

VHS00163/25  
WU2233S

Opinię techniczną wykonano w systemie Info-Ekspert. Opinia techniczna stanowi integralną część niniejszej Ekspertyzy i nie może być prezentowana samodzielnie.

### **KLAUZULE**

**Opisany w Ekspertyzie stan pojazdu jest wiążący na dzień oględzin.**

**Rzecznik dokonał odczytu numerów identyfikacyjnych pojazdu oraz wskazań stanu drogomierza bez badania jego poprawności oraz autentyczności.**

**Ekspertyzę sporządzono w oparciu o dostarczoną dokumentację, badanie organoleptyczne pojazdu w warunkach jego udostępnienia oraz przy wykorzystaniu systemów eksperckich.**

**Rzecznik nie przeprowadził badań diagnostycznych. Nie ma też wpływu na matematyczne algorytmy, a także bazę wyposażenia standardowego, stosowane w systemach eksperckich.**

**Rzecznik nie bierze na siebie odpowiedzialności za wady ukryte (prawne i fizyczne) oraz ewentualne skutki wynikające z dalszego użytkowania pojazdu.**

**Ekspertyza służy wyłącznie do celu w niej wskazanym i nie może być wykorzystywana do żadnego innego celu.**

**Ekspertyza nie może być publikowana bez zgody Wykonawcy.**



**PARTNER**  
CRLS

**Zleceniodawca:**

VEHIS FINANSE SP Z O.O.

**Rzeczoznawca:**

Zbigniew Sosnowski

## OPINIA TECHNICZNA

### DANE IDENTYFIKACYJNE POJAZDU

Dane: [T] III-2025

Rodzaj pojazdu:	<b>Samochód terenowy</b>	VIN:	<b>WBAKV210800R28110</b>
Marka:	<b>BMW</b>	Nr rejestracyjny:	<b>WU2233S</b>
Model pojazdu:	<b>X6 Diesel MR`15 E6 F16</b>	Nr Info-Expert:	<b>003-01987</b>
Wersja:	<b>xDrive30d Step</b>	Rok produkcji:	<b>2016</b>

Wskazanie drogomierza	234429 km
Data pierwszej rejestracji	2016/03/15
Data ważności badania technicznego	2025/06/10
Rodzaj nadwozia	coupe 5 drzwiowy 5 osobowy
Dop. masa całkow.	2780 kg
Jednostka napędowa	z zapłonem samoczynnym
Pojemność / Moc silnika	2993 ccm / 190kW (258KM)
Doładowanie	Turbosp. z chłodn. powietrza
Liczba cylindrów / Układ cylindrów / Liczba zaworów	6 / rzędowy / 24
Rodzaj skrzyni biegów	automatyczna
Rodzaj napędu	AWD (4x4)

### WYPOSAŻENIE STANDARDOWE

L.p.	Nazwa elementu wyposażenia	L.p.	Nazwa elementu wyposażenia
1	ABS - system zapobiegający blokowaniu kół	27	Reflektory bi-ksenonowe
2	Asystent hamowania	28	Siedzenia tylne dzielone 40/20/40
3	Autoalarm	29	Spryskiwacze reflektorów
4	Czujnik dachowania	30	System dynamicznej kontroli trakcji DTC

5	Czujnik deszczu	31	System ostrzegania o opuszczaniu zadanego pasa ruchu LDW
6	Czujnik kolizji	32	System ostrzegający przed najechaniem z funkcją hamowania
7	Czujniki parkowania - tył	33	System stabilizacji toru jazdy DSC
8	Dywaniki welurowe	34	System sygnalizacji spadku ciśnienia w oponach
9	Filtr cząsteczek stałych	35	System ułatwiający zjazd z dużych pochyłości HDC
10	Fotele przednie częściowo regulowane elektrycznie	36	Światła mijania włączane automatycznie
11	Hamulec ręczny z automatyczną funkcją hold	37	Światła p/mgłelne przednie
12	Immobilizer	38	Światła stop dynamiczne
13	Kierownica wielofunkcyjna	39	Tapicerka ze skóry Dakota
14	Klimatyzacja automatyczna 2 strefowa	40	Tarcze kół aluminiowe 19" "Y Spoke 594"
15	Kolumna kierownicy regulowana	41	Tempomat
16	Komputer pokładowy	42	Ustawienia Personal Profile, z pamięcią w kluczyku
17	Krata wlotu powietrza czarna	43	Wskaźnik temperatury zewnętrznej
18	Kurtyny powietrzne boczne	44	Wspomaganie układu kierowniczego elektromechaniczne Servotronic
19	Napinacze przednich pasów bezpieczeństwa pirotechniczne	45	Wykończenie wnętrza listwy ozdobne srebrne ciemne matowe
20	Opony z funkcją jazdy awaryjnej	46	Wykończenie zewnętrzne Chrome Line
21	Podłokietnik centralny przedni	47	Zabezpieczenie drzwi tylnych przed otwarciem od wewnątrz
22	Podłokietnik siedzeń tylnych	48	Zabezpieczenie kół przed kradzieżą
23	Poduszka powietrzna kierowcy	49	Zağłótki foteli przednich aktywne
24	Poduszka powietrzna pasażera z możliwością odłączenia	50	Zamek centralny zdalnie sterowany
25	Poduszki powietrzne boczne przednie	51	Zderzaki w kolorze nadwozia
26	Radioodtworacz BMW Professional	52	Złącze "AUX"

#### L.p. Nazwa pakietu / elementu pakietu wyposażenia standardowego

- 1 Kierownica sportowa pokryta skórą  
Kierownica sportowa  
Kierownica pokryta skórą
- 2 Lusterka zewnętrzne podgrzewane i regulowane elektrycznie  
Lusterka zewnętrzne regulowane elektrycznie  
Lusterka zewnętrzne podgrzewane elektrycznie
- 3 Szyby przednie i tylne regulowane elektrycznie  
Szyby przednie regulowane elektrycznie  
Szyby tylne regulowane elektrycznie
- 4 Zestaw głośnomówiący "Bluetooth" + złącze USB  
Zestaw głośnomówiący "Bluetooth"  
Złącze "USB"

### WYPOSAŻENIE DODATKOWE

#### L.p. Nazwa elementu wyposażenia

- 1 Czujniki parkowania - przód
- 2 Fotele przednie komfortowe regulowane elektrycznie  
Fotel kierowcy regulowany elektrycznie  
Fotel pasażera regulowany elektrycznie  
Fotel kierowcy komfortowy  
Fotel pasażera komfortowy
- 3 Fotele przednie podgrzewane  
Fotel kierowcy podgrzewany  
Fotel pasażera podgrzewany
- 4 Kamera cofania
- 5 Kierownica sportowa typu M (dopłata)
- 6 Lakier metalizowany
- 7 Ogrzewanie postojowe
- 8 Okno dachowe regulowane elektrycznie przezroczyste
- 9 Pakiet dodatkowego oświetlenia

- 10 Pakiet Innowacji (dopłata)  
 Tempomat aktywny  
 Wyświetlacz projekcyjny Head-Up Display  
 System Stop & Go  
 System ostrzegania o ograniczeniach prędkości Speed Limit  
 Wielofunkcyjny zestaw wskaźników na desce rozdzielczej 10,25"
- 11 Pakiet schowków dodatkowych
- 12 Reflektory adaptacyjne LED
- 13 System Dostęp komfortowy
- 14 Światła p/mgielne LED (dopłata)

### OPIS ZAMONTOWANEGO W POJEŹDZIE OGUMIENIA

Koło	Marka, typ	Bieżnik [mm]
Przednie lewe:	GOODYEAR 255/50 R19 107V XL EFFICIENTGRIP SUV TL MFS	4,2
Przednie prawe:	GOODYEAR 255/50 R19 107V XL EFFICIENTGRIP SUV TL MFS	4,2
Tylne lewe:	HANKOOK 255/50 R19 107V XL W 320A WINTER EVO2 SUV TL	4,3
Tylne prawe:	HANKOOK 255/50 R19 107V XL W 320A WINTER EVO2 SUV TL	4,3

### KOREKTY WARTOŚCI POJAZDU

KOREKTA ZA PIERWSZĄ REJESTRACJĘ	( - )
KOREKTA ZA WYPOSAŻENIE	( + )
KOREKTA ZA PRZEBIEG	( - )
KOREKTY RÓŻNE:	
Zadana szacunkowa korekta z tytułu wcześniejszych napraw	( - )
Regionalna sytuacja rynkowa	( - )
Konieczne naprawy pojazdu	( - )
Stan utrzymanie i dbałość / uszkodzenia	( - )
KOREKTY RÓŻNE RAZEM	( - )
KOREKTA ZA OGUMIENIE	( - )

### UWAGI RZECZOZNAWCY DOTYCZĄCE WYCENY

Naprawy konieczne :  
 - szyba czołowa uszkodzona

### OPIS STANU TECHNICZNEGO ZESPOŁÓW POJAZDU



#### KABINA KIEROWCY - Szkielet i poszycia zewnętrzne

L.p.	Nazwa elementu	L / P	Rodzaj uszkodzenia	Opis	Fot. nr
1	Drzwi boczne tylne	P	Wgnieciono z zarysowaniami powłoki lakierowej		
2	Błotnik tylny	P	Zarysowania powłoki lakierowej		

Stopień boczny P- zarysowania, Tapicerka pokrywy bagażnika- zarysowania, Listwa nadkola TL- zarysowania



#### KABINA KIEROWCY – Opis powłoki lakierowej

L.p.	Nazwa elementu	L / P	Grubość powłoki [µm]	Opis
1	Pokrywa przednia		Do 150	
2	Dach		Do 150	
3	Błotnik przedni	L	PCV	
4	Drzwi przednie	L	Do 350	
5	Słupek środkowy	L	Do 150	
6	Drzwi tylne	L	Powyżej 500	

7	Błotnik tylny	L	Do 350	
8	Błotnik przedni	P	PCV	
9	Słupek przedni	P	Do 150	
10	Drzwi przednie	P	Do 150	
11	Słupek środkowy	P	Do 150	
12	Drzwi tylne	P	Do 150	
13	Błotnik tylny	P	Do 200	
14	Pokrywa (drzwi) tyłu nadwozia		Do 150	

**WYPOSAŻENIE ZEWNĘTRZNE**

L.p.	Nazwa elementu	L / P	Rodzaj uszkodzenia	Opis	Fot. nr
1	Poszycie zderzaka przedniego		Zarysowane		
2	Poszycie zderzaka tylnego		Odpryski powłoki lakierowej	Zarysowania	
3	Szyba przednia		Odpryski warstwy zewnętrznej		

**KABINA KIEROWCY – Wyposażenie wewnętrzne**

L.p.	Nazwa elementu	L / P	Rodzaj uszkodzenia	Opis	Fot. nr
1	Wykładzina podłogi		Uszkodzona	Rączka otwarcia popękana	

**ZAWIESZENIE I KOŁA**

L.p.	Nazwa elementu	L / P	Rodzaj uszkodzenia	Opis	Fot. nr
1	Tarcza koła przedniego ze stopu lekkiego	P	Zadrapania krawędzi bocznej		
2	Tarcza koła tylnego ze stopu lekkiego	L	Zadrapania krawędzi bocznej		
3	Tarcza koła tylnego ze stopu lekkiego	P	Zadrapania krawędzi bocznej		

*Dokument wystawiony elektronicznie, ważny bez podpisu*



**PARTNER**  
CRLS

## EKSPERTYZA POJAZDU

DOKUMENTACJA ZDJĘCIOWA

### ZDJĘCIA

Ilość zdjęć (bez zdjęć dowodu rejestracyjnego)	87
Zdjęcia poglądowe	TAK
Zdjęcia uszkodzeń	TAK
Zdjęcia dokumentów pojazdu	TAK
Zdjęcia dowodu rejestracyjnego	TAK

ZDJĘCIA POGLĄDOWE







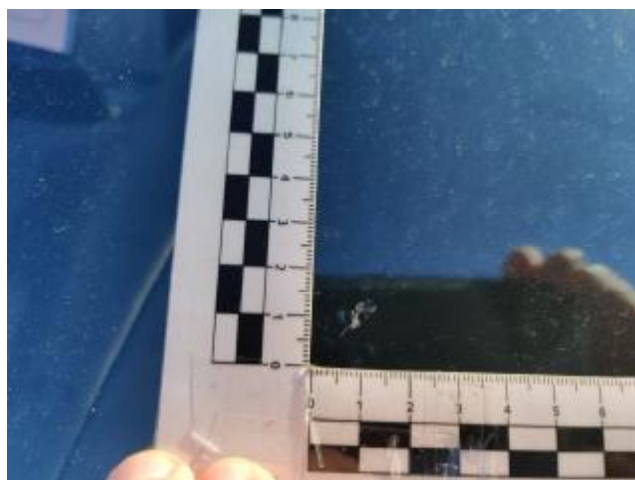


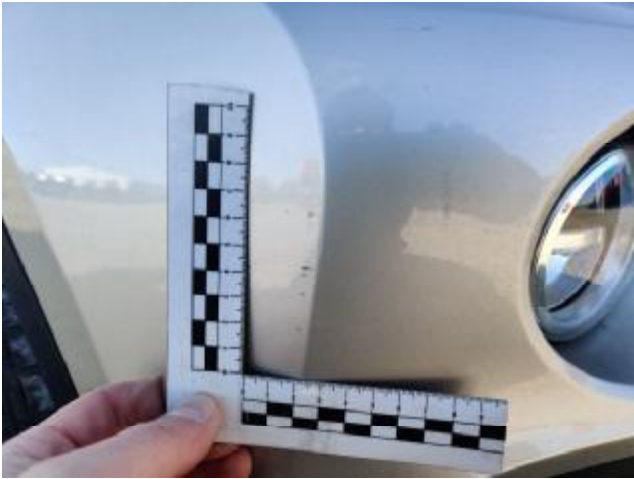


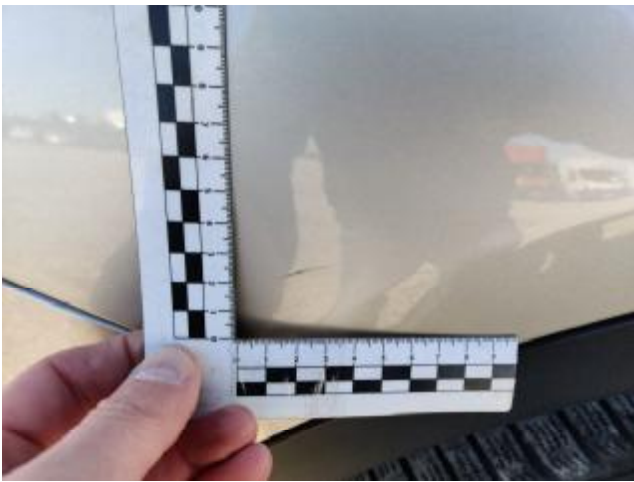


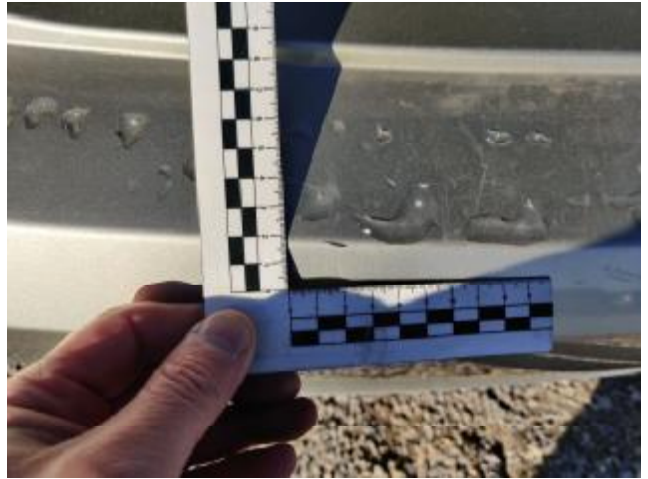
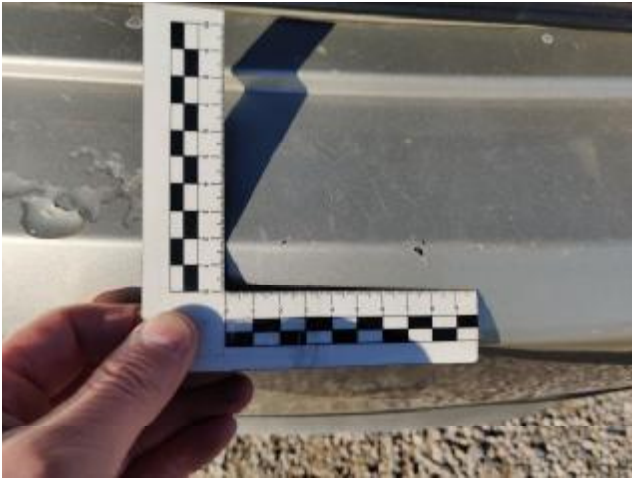


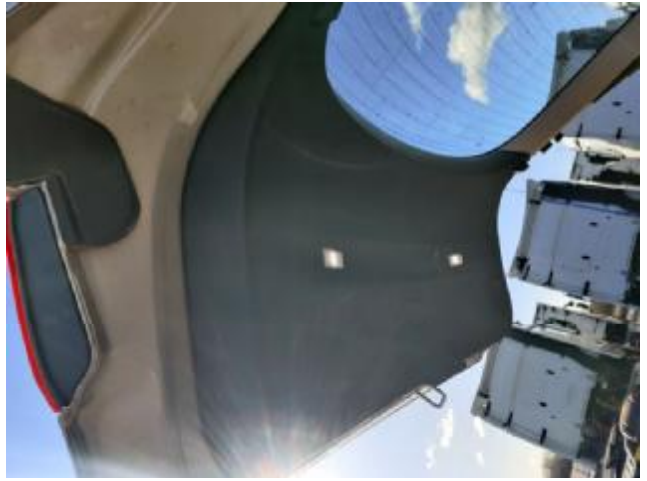
ZDJĘCIA USZKODZEŃ















DOKUMENTY POJAZDU

