

Nr zlecenia: ZLECENIE ZGODNIE Z UMOW

z dnia: 2025/03/06

Zleceniodawca:

PEAC (POLAND) SP. Z O.O.
SEWERYNA MIELY SKIEGO 14
61-725 POZNA

Rzeczoznawca:

Sebastian Kurmanowski upr.AutoCons.1234,RS01444.



OPINIA TECHNICZNA

Zadanie: Okrelenie wartości rynkowej pojazdu na potrzeby sprzedaży.

PODSTAWA OPINII

- Zlecenie właściciela zgodnie z obowiązującymi umowami.
- Oględziny pojazdu na parkingu w miejscowości Słomczyn przy ulicy Metalowej 10 w dn.07.03.2025 r.
- Dokumentacja CEPIK.
- Instrukcja określania wartości pojazdów nr 01/2016 oraz 01/2024.

DANE IDENTYFIKACYJNE POJAZDU

Dane: [O] III-2025

Rodzaj pojazdu:	Samochód osobowy	VIN:	U 5 Y H 2 5 1 5 A N L 1 4 7 0 8 8
Marka:	KIA	Nr rejestracyjny:	PO7WG27
Model pojazdu:	Ceed 1.5 MR`22 E6	Nr Info-Ekspert:	052-01599
Wersja:	M	Rok produkcji:	2021

Wskazanie drogomierza	91100 km
Data pierwszej rejestracji	2021/12/10
Data wykonania badania technicznego	2026/12/10
Rodzaj nadwozia	hatchback 5 drzwiowy
Dopuszczalna masa całkowita	1820 kg

Jednostka nap dowa	z zapłonem iskrowym (wtrysk)
Pojemno / Moc silnika	1482 ccm / 118kW (160KM)
Doładowanie	Turbosp. z chłodn. powietrza
Liczba cylindrów / Układ cylindrów / Liczba zaworów	4 / rz dowy / 16
Rodzaj skrzyni biegów	manualna
Rodzaj nap du	przedni (4x2)
Kolor powłoki lakierowej, (rodzaj lakieru)	SZARY 2-warstwowy z efektem metalicznym

WYPOSA ENIE STANDARDOWE

L.p. Nazwa elementu wyposażenia	L.p. Nazwa elementu wyposażenia
1 ABS - system zapobiegający blokowaniu kół	37 Poduszka powietrzna pasażera z możliwością odciążenia
2 Antena radiowa "płetwa rekina"	38 Poduszki powietrzne boczne przednie
3 Asystent utrzymywania pasa ruchu LKA	39 Radioodtwarzacz MP3
4 Autoalarm obwodowy	40 Regulacja podświetlenia zegarów
5 Czujnik obecności pasażera przód/tył	41 Schowek na okulary
6 Czujnik zmierności	42 Spoiler tylny
7 Czujniki ciśnienia w oponach	43 Sterowanie radiem w kierownicy
8 Czujniki parkowania - tył	44 System Apple Carplay/Android Auto
9 Fotel kierowcy z regulacją wysokości	45 System automatycznego odparowywania szyby przedniej
10 Głośniki 6 szt.	46 System automatycznego przełączania pomiędzy światłami drogowymi i mijania Kia High Beam Assist (HBA)
11 Gniazdo 12V w konsoli centralnej	47 System automatycznego ryglowania zamków
12 Immobilizer	48 System ostrzegania o zmniejszeniu kierownicy Kia Driver Attention Warning DAW
13 Kamera cofania	49 System stabilizacji toru jazdy ESC
14 Kia Forward Collision Avoidance Assist (FCA) - system autonomicznego hamowania z funkcją wykrywania pojazdów i pieszych	50 System wspomagający pokonywanie podjazdów HAC
15 Kieszenie w oparciach foteli przednich	51 Szyby barwione
16 Klamki zewnętrzne w kolorze nadwozia	52 Szyby przednie automatycznie opuszczane i podnoszone
17 Klimatyzacja automatyczna 2-strefowa	53 światła do jazdy dziennej LED
18 Kluczyk składany	54 światła mijania projekcyjne
19 Kolumna kierownicy regulowana w 2 płaszczyznach	55 światła mijania włączane automatycznie
20 Koło zapasowe dojazdowe	56 światła p/mgielne przednie
21 Komputer pokładowy	57 światła tylne LED
22 Konsola centralna	58 światło dodatkowe STOP LED
23 Kurtyny powietrzne boczne	59 Tapicerka w kolorze czarnym z jasnymi przeszyciami
24 Listwy progowe zewnętrzne w kolorze nadwozia	60 Tarcze kół aluminiowe 16"
25 Lusterka zewnętrzne podgrzewane elektrycznie	61 Tuner radiowy cyfrowy DAB
26 Lusterka zewnętrzne regulowane elektrycznie	62 Wskaźnik poziomu płynu do spryskiwaczy
27 Lusterka zewnętrzne w kolorze nadwozia	63 Wspomaganie układu kierowniczego elektryczne progresywne
28 Lusterko wewnętrzne ciemniane automatycznie	64 Wycieraczki z czujnikiem deszczu
29 Mata wygłuszająca pod pokryw silnika	65 Wykończenie wnętrza w kolorze srebrnym
30 Mocowanie fotelików dziecięcych ISOFIX	66 Wyświetlacz 8" kolorowy, dotykowy
31 Obramowania szyb bocznych chromowane	67 Wyświetlacz komputera pokładowego 4.2" kolorowy
32 Osłony przeciwsłoneczne z lusterkami podświetlanymi	68 Zamek centralny zdalnie sterowany
33 Podłoga bagażnika dwupoziomowa	69 Zderzaki w kolorze nadwozia
34 Podłokietnik centralny przedni	70 Zestaw głośnomówiący "Bluetooth"
35 Podłokietnik siedzeń tylnych z uchwytem na kubki	71 Złotce "USB"
36 Poduszka powietrzna kierowcy	72 Złotce USB do ładowania urządzeń

przeno nych

L.p. Nazwa pakietu / elementu pakietu wyposażenia standardowego

- 1 Kierownica i d wignia zmiany biegów pokryte skór
D wignia zmiany biegów pokryta skór
Kierownica pokryta skór
- 2 Siedzenia tylne dzielone 60/40 i składane
Siedzenia tylne składane
Siedzenia tylne dzielone 60/40
- 3 Szyby przednie i tylne regulowane elektrycznie
Szyby przednie regulowane elektrycznie
Szyby tylne regulowane elektrycznie
- 4 Tempomat z ogranicznikiem pr dko ci
Ogranicznik pr dko ci
Tempomat

WYPOSA ENIE DODATKOWE**L.p. Nazwa elementu wyposażenia**

- 1 +Dywaniki gumowe kpl
- 2 Lakier metalizowany

OPIS ZAMONTOWANEGO W POJE DZIE OGUMIENIA

Koło	Marka, typ	Bieżnik [mm]
Przednie lewe:	*MAZINNI CROSS ALLSEASON 205/55R16 91V	6,5
Przednie prawe:	*MAZINNI CROSS ALLSEASON 205/55R16 91V	6,5
Tylne lewe:	*D BICA NAVIGATOR 3 205/55R16 94V	5,5
Tylne prawe:	*D BICA NAVIGATOR 3 205/55R16 94V	5,5

KOREKTY WARTO CI POJAZDU**KOREKTA ZA PIERWSZ REJESTRACJ**

(+)

Korekta uwzgl dnia wpływ daty pierwszej rejestracji pojazdu (pierwszego dopuszczenia do ruchu po zakupieniu pojazdu nowego) na jego wartość. Przyjmuje się, że pojazd bazowy został zarejestrowany po raz pierwszy 2021/05/15. Pojazd wyceniany został zarejestrowany 7 miesięcy później, zatem jego okres eksploatacji jest krótszy od okresu eksploatacji pojazdu bazowego i stąd wynika dodatnia korekta wartości.

KOREKTA ZA WYPOSA ENIE

(+)

Wyposażenie pojazdu powoduje obniżenie wartości pojazdu, gdy jest wyposażeniem ponadstandardowym oraz jest sprawne, czyli zdolne do spełnienia swojej funkcji. Wielkość korekty wartości bazowej, związanej z wyposażeniem dodatkowym pojazdu została określona na podstawie udziału tego wyposażenia w wartości standardowo wyposażonego nowego pojazdu z uwzgl dnieniem amortyzacji pojazdu i związanej amortyzacji jego wyposażenia.

KOREKTA ZA PRZEBIEG

(-)

Korekta uwzgl dnia wpływ przebiegu pojazdu na jego wartość. Wartość bazowa (skorygowana o wpływ pierwszej rejestracji) została określona dla przebiegu normalnego 54 600 km. Zweryfikowany przebieg wycenianego pojazdu jest większy od normalnego o 36 500 km. Powoduje to zastosowanie korekty wartości w wysokości -8,03%.

KOREKTY RÓ NE:

Szczególny charakter eksploatacji

(-)

Negatywny wpływ na wartość rynkową może mieć użycie pojazdu w nietypowych warunkach, jak też w nietypowy sposób, np.: do nauki jazdy, do jazdy sportowych i testowych, samochodu osobowego do celów zarobkowych, czarna jazda z przyczepą przez samochód osobowy lub terenowy, itp. Wielkość tej korekty szacuje się wzajemnie od intensywności i okresu eksploatacji pojazdu w szczególny sposób.

Pojazd wykorzystywany w wypożyczalni pojazdów.

Stwierdzone braki i uszkodzenia

(-)

Jeden kluczyk

(-)

KOREKTY RÓ NE RAZEM

(-)

KOREKTA ZA OGUMIENIE

(+)

Korekta uwzgl dnia wpływ stanu ogumienia na wartość pojazdu. Zużycie poszczególnych opon zostało określone z uwzgl dnieniem zmierzonej wysokości ich bieżnika. Punktem odniesienia jest ogumienie o zużyciu 50%.

OPIS STANU TECHNICZNEGO ZESPOŁÓW POJAZDU

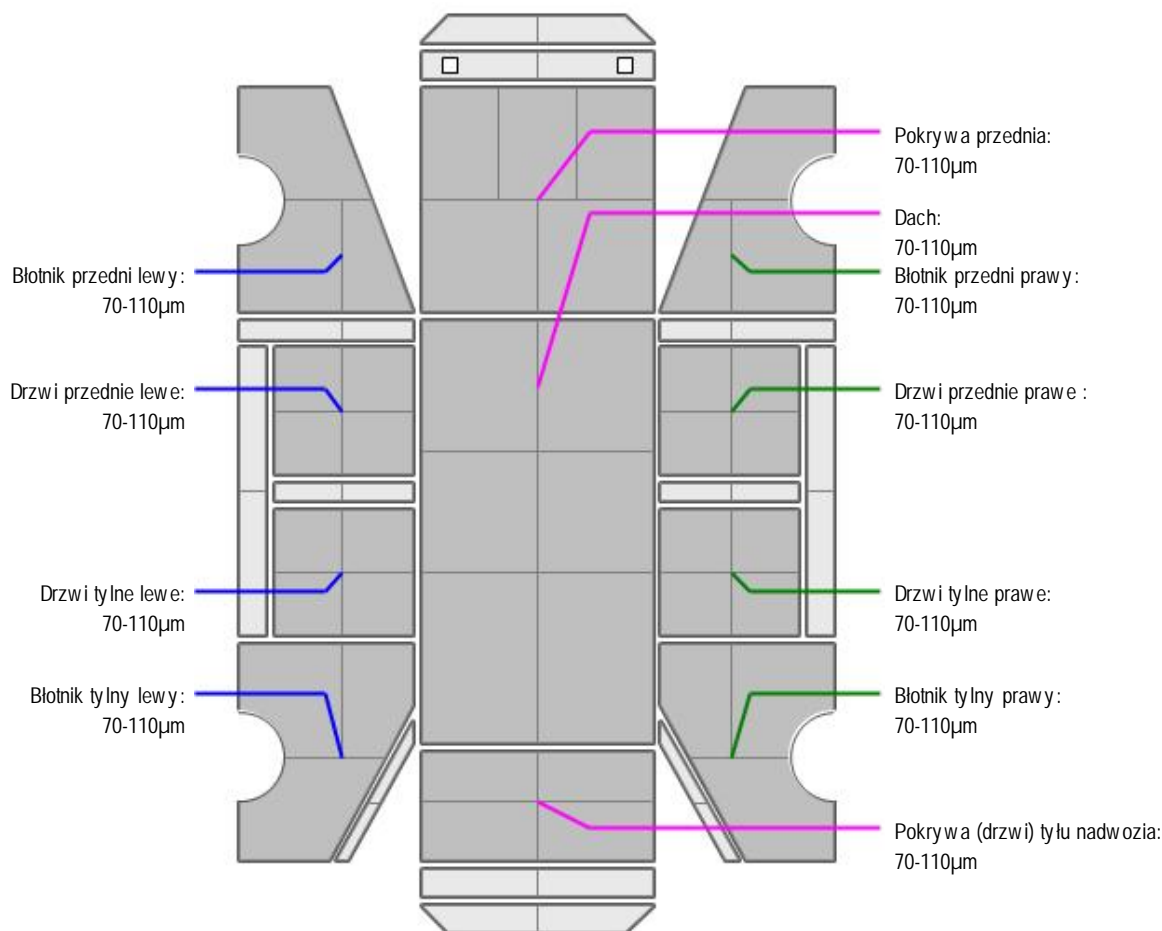


NADWOZIE - Szkielet i poszycia zewn trzne

L.p.	Nazwa elementu	L / P	Rodzaj uszkodzenia	Opis	Fot. nr
1	Błotnik przedni	L	Zarysowania powłoki lakierowej		
2	Błotnik przedni	P	Odpryski powłoki lakierowej		
3	Pokrywa przednia		Odpryski powłoki lakierowej		
4	Drzwi boczne przednie	L	Zarysowania powłoki lakierowej, odpryski powłoki lakierowej.		
5	Drzwi boczne przednie	P	Odpryski powłoki lakierowej na kraw dzi tylnej.		
6	Drzwi boczne tylne	L	Odpryski powłoki lakierowej na kraw dzi tylnej.		
7	Drzwi boczne tylne	P	Odpryski powłoki lakierowej na kraw dzi tylnej. Wgniecenie punktowe.		
8	Słupek rodkowy	L	Wgnieciony z zarysowaniami powłoki lakierowej od pasa bezpiecze stwa		
9	Słupek rodkowy	P	Zarysowania powłoki lakierowej od pasa bezpiecze stwa		
10	Próg	L	Wgnieciony z zarysowaniami powłoki lakierowej od pasa bezpiecze stwa		
11	Próg	P	Wgnieciony z zarysowaniami powłoki lakierowej od pasa bezpiecze stwa		
12	Błotnik tylny	L	Zarysowania powłoki lakierowej		
13	Błotnik tylny	P	Wgnieciony gł boko		



NADWOZIE – Opis powłoki lakierowej



L.p.	Nazwa elementu	L / P	Grubość powłoki [µm]	Opis
1	Pokrywa przednia		70-110µm	
2	Dach		70-110µm	
3	Błotnik przedni	L	70-110µm	
4	Drzwi przednie	L	70-110µm	
5	Drzwi tylne	L	70-110µm	
6	Błotnik tylny	L	70-110µm	
7	Błotnik przedni	P	70-110µm	
8	Drzwi przednie	P	70-110µm	
9	Drzwi tylne	P	70-110µm	
10	Błotnik tylny	P	70-110µm	
11	Pokrywa (drzwi) tyłu nadwozia		70-110µm	



NADWOZIE – Wyposażenie zewnętrzne

L.p.	Nazwa elementu	L / P	Rodzaj uszkodzenia	Opis	Fot. nr
1	Zderzak przedni		P kni ty, odkształcony, zarysowany w części dolnej.		
2	Spoiler przedni		Wgnieciony, zarysowany.		
3	Zderzak tylny		Zarysowania powłoki.		
4	Szyba przednia		Odpryski warstwy zewnętrznej. Szyba nieoryginalna.		

- Nakładka zamka klamki pl- brak.
- Listwa dachowa - brak za lepki mocowania бага nika dachowego.



NADWOZIE – Wyposażenie wewnętrzne

L.p.	Nazwa elementu	L / P	Rodzaj uszkodzenia	Opis	Fot. nr
1	Fotel przedni kpl.	L	Zabrudzony		
2	Fotel tylny		Zabrudzony		
3	Wykładzina dachu (podsufitka)		Zabrudzona		

- Wykładziny komory бага nika -zabrudzone,zarysowania.
- Zasleпка zł cza EOBD deski rozdzielczej- brak.



PODWOZIE – ZAWIESZENIE I KOŁA

L.p.	Nazwa elementu	L / P	Rodzaj uszkodzenia	Opis	Fot. nr
1	Tarcza koła przedniego ze stopu lekkiego	L	Zadrapania kraw dzi bocznej, zabrudzenia klejem do opon.		
2	Tarcza koła przedniego ze stopu lekkiego	P	Zadrapania kraw dzi bocznej, zabrudzenia klejem do opon.		
3	Tarcza koła tylnego ze stopu lekkiego	L	Zadrapania kraw dzi bocznej, zabrudzenia klejem do opon.		
4	Tarcza koła tylnego ze stopu lekkiego	P	Zadrapania kraw dzi bocznej		

JAZDA KONTROLNA

Wykonano jazd próbń w warunkach parkingowych (nawierzchnia wir) pozwalaj c na zgrubne okre lenie stanu technicznego z pr dko ci nie przekraczaj c 20 km/h:

1. Silnik – pracuje poprawnie w sprawdzonym przedziale pr dko ci obrotowych.
2. Skrzynia biegów – pracuje poprawnie w sprawdzonym przedziale przeło e .
3. Układ hamulcowy wykazuje poprawn skuteczno pracy. .
4. Układ kierowniczy – pracuje poprawnie.

DOKUMENTY I KOMPLETACJA POJAZDU

1	Ksi ka serwisowa	NIE
2	Kluczyki (ilo sztuk)	Jeden kluczyk.
3	Dowód rejestracyjny	NIE Okazano dane z CEPIK
4	Zestaw narz dzi fabrycznych	TAK
5	Podno nik samochodowy	TAK
6	Instrukcja obsługi	NIE
7	Ga nica	TAK
8	Trójk t ostrzegawczy	TAK
9	Apteczka	NIE

Pojazd z rynku wtórnego windykacji. U ytkowany w wypożyczalni pojazdów.

POZOSTAŁE INFORMACJE

1 Pochodzenie pojazdu

Pojazd z rynku krajowego.

2 Badanie poprawno ci numerów identyfikacyjnych

Numer identyfikacyjny pojazdu odczytano z natury i potwierdzono jego zgodnie z zapisem w dowodzie rejestracyjnym.

Dane dotyczące pojazdu zostały przyjęte w oparciu o przedstawione dokumenty i zgodnie z zakresem zlecenia nie były weryfikowane, nie badano także zgodnie z wskazania drogomierza z faktycznym całkowitym przebiegiem pojazdu ani poprawności naniesienia numerów identyfikacyjnych. Fabryka Wycen Sp. z o.o. nie bierze odpowiedzialności za wykorzystanie niniejszej oceny technicznej jako źródła informacji o pojeździe przy jego zakupie.

Ustalenie wszystkich uszkodzeń, wad i braków w kompletacji pojazdu nie jest możliwe w warunkach parkingowych, konieczna weryfikacja w warunkach warsztatowych.

Dokument wystawiony elektronicznie, ważny bez podpisu

DOKUMENTACJA FOTOGRAFICZNA



Fot. nr 1



Fot. nr 2



Fot. nr 3



Fot. nr 4



Fot. nr 5



Fot. nr 6



Fot. nr 7



Fot. nr 8



Fot. nr 9



Fot. nr 10



Fot. nr 11



Fot. nr 12



Fot. nr 13



Fot. nr 14



Fot. nr 15



Fot. nr 16



Fot. nr 17



Fot. nr 18



Fot. nr 19



Fot. nr 20



Fot. nr 21



Fot. nr 22



Fot. nr 23



Fot. nr 24



Fot. nr 25



Fot. nr 26



Fot. nr 27



Fot. nr 28



Fot. nr 29



Fot. nr 30



Fot. nr 31



Fot. nr 32



Fot. nr 33



Fot. nr 34



Fot. nr 35



Fot. nr 36



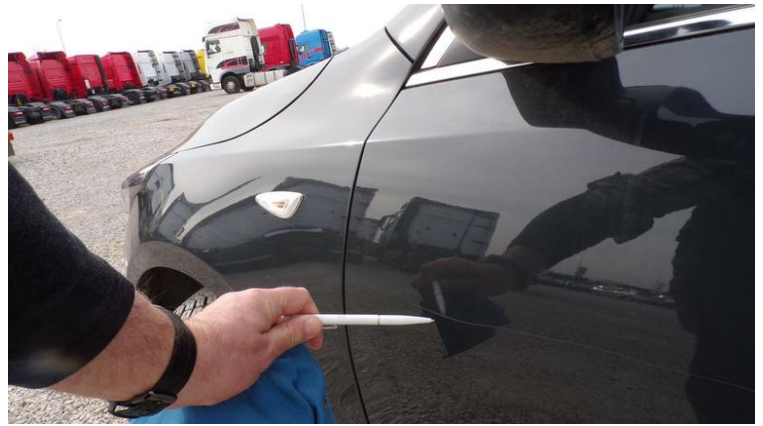
Fot. nr 37



Fot. nr 38



Fot. nr 39



Fot. nr 40



Fot. nr 41



Fot. nr 42



Fot. nr 43



Fot. nr 44



Fot. nr 45



Fot. nr 46



Fot. nr 47



Fot. nr 48



Fot. nr 49



Fot. nr 50



Fot. nr 51



Fot. nr 52



Fot. nr 53



Fot. nr 54



Fot. nr 55



Fot. nr 56



Fot. nr 57



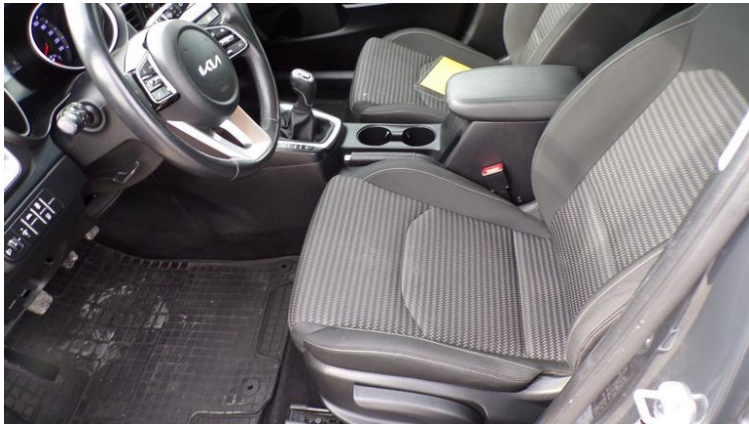
Fot. nr 58



Fot. nr 59



Fot. nr 60



Fot. nr 61



Fot. nr 62



Fot. nr 63



Fot. nr 64



Fot. nr 65



Fot. nr 66



Fot. nr 67



Fot. nr 68



Fot. nr 69



Fot. nr 70



Fot. nr 71



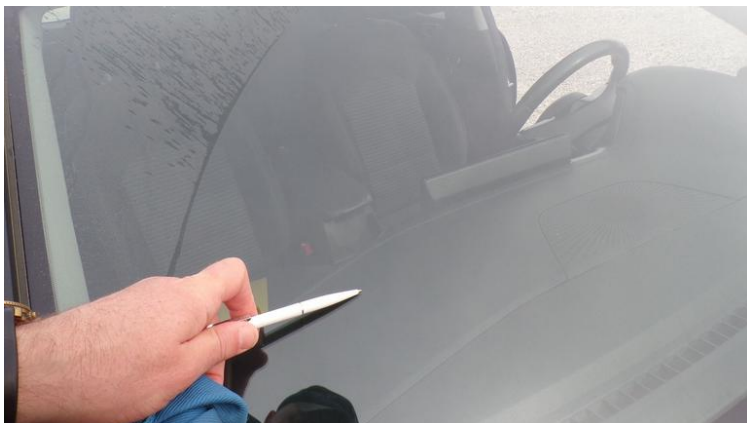
Fot. nr 72



Fot. nr 73



Fot. nr 74



Fot. nr 75



Fot. nr 76



Fot. nr 77



Fot. nr 78

Dokument wystawiony elektronicznie, w a ny bez podpisu

Opinia numer: 04/03/2025PC

z dnia: 2025/03/08

Klauzule i zastrzeżenia:

1. Nie weryfikowano odczytanego stanu drogomierza z zapisami w urzędzeniach elektronicznych pojazdu.
2. Niniejsza ekspertyza służy wyłącznie do oszacowania wartości rynkowej przedmiotu wyceny i nie może być wykorzystywana do żadnego innego celu, ni wymieniony powyżej. W szczególności wycena nie może stanowić podstawy do oceny cech i stanu wycenianego obiektu przy jego zakupie.
3. Niniejsza wycena nie jest ofertą handlową.
4. Rzeczoznawca nie bierze na siebie odpowiedzialności za wady ukryte (prawne i fizyczne) oraz ewentualne skutki wynikające z dalszego użytkowania przedmiotu wyceny, a także za skutki wykorzystania samej wyceny.
5. Niniejsze opracowanie nie może być wykorzystane do żadnego innego celu niż określony w treści opinii i nie może być publikowane w całości w jakimkolwiek dokumencie bez zgody wykonawcy i bez uzgodnienia z nim formy i treści takiej publikacji.
6. Bez zgody autora opinii zabrania się jej powielania.
7. Nie badano tytułu użytkownika ani tytułu własności badanego pojazdu lub elementów, w tym ewentualnego istnienia ograniczonych praw rzeczowych.
8. Powyższa wycena nie jest ekspertyzą stanu technicznego przedmiotu wyceny i za taką nie może być uznawana, w szczególności nie może być traktowana, jako gwarancja sprzedaży przedmiotu wyceny za oszacowaną wartość.
9. Wycenę przeprowadzono w oparciu o dostarczoną dokumentację oraz badanie organoleptyczne wycenianego obiektu. Nie prowadzono badań diagnostycznych oraz weryfikacji warsztatowej przedmiotu wyceny.
10. Niniejsza wycena została sporządzona na podstawie oględzin wycenianego przedmiotu w warunkach występujących w miejscu jego udostępnienia.