

Nr zlecenia: ZLECENIE ZGODNIE Z UMOW

z dnia: 07.01.2025

Zleceniodawca:

PEAC (POLAND) SP. Z O.O.
SEWERYNA MIELY SKIEGO 14
61-725 POZNA

Rzeczoznawca:

Sebastian Kurmanowski upr.AutoCons.1234,RS01444.



OPINIA TECHNICZNA

Zadanie: Określenie wartości rynkowej pojazdu na potrzeby sprzedaży.

PODSTAWA OPINII

- Zlecenie właściciela zgodnie z obowiązującymi umowami.
- Oględziny pojazdu na parkingu w miejscowości Słomczyn przy ulicy Metalowej 10 w dn.07.01.2025 r.
- Dowód rejestracyjny Seria-DR/BAS 1547169.
- Instrukcja określania wartości pojazdów nr 01/2016 oraz 01/2024.

DANE IDENTYFIKACYJNE POJAZDU (*)

Dane: [N] I-2025

Rodzaj pojazdu:	Naczepa	VIN:	VAVJS1339ND480916
Marka:	SCHWARZMULLER	Nr rejestracyjny:	PO2YY37
Model pojazdu:	J-SERIE 34.0t	Nr Info-Ekspert:	195-00009
Wersja:	Standard/13.62	Rok produkcji:	2022

Data pierwszej rejestracji 27.04.2022

Data wykonania badania technicznego 22.07.2025

Rodzaj naczepy skrzyniowa z opuszczalnym typem kurtyna

Dopuszczalna masa całkowita / Masa własna 36000 kg / 5960 kg

Zawieszenie osi / Rozstaw osi poduszki / 1310 mm

Kolor powłoki lakierowej, (rodzaj lakieru)

SZARY 1-warstwowy typu uni

WYPOSA ENIE STANDARDOWE

L.p.	Nazwa elementu wyposażenia	L.p.	Nazwa elementu wyposażenia
1	Błotniki z tworzywa sztucznego	12	Podpory bezobrotowe
2	Dach rozsuwany mechanicznie Edscha	13	Rama stalowa
3	Drabinka wysuwana z tyłu naczepy	14	Stela z profili aluminiowych
4	Drzwi tylne dwuskrzydłowe pełnej wysokości	15	System hamulcowy elektroniczny EBS
5	Hamulce tarczowe	16	ciała przednia aluminiowa
6	Hamulec postojowy pneumatyczny	17	wiatła boczne obrysowe
7	Kliny pod koła 2 szt.	18	Układ hamulcowy dwuobwodowy
8	Opodczka z PCV	19	Zawieszenie pneumatyczne
9	Opodczka z przewitujcym dachem	20	Zawór podnoszenia i opuszczania ramy
10	Ośie bezobrotowe	21	Zderzak stalowy
11	Podłoga deska + sklejka wodoodporna, antypoślizgowa		

WYPOSA ENIE DODATKOWE

L.p.	Nazwa elementu wyposażenia
1	Ośie bezobrotowe SAF (dopłata)
2	O podnoszona automatycznie
3	+O wietlenie dodatkowe robocze
4	+Uchwyty promowe kpl

BRAKI W WYPOSA ENIU STANDARDOWYM POJAZDU

L.p.	Nazwa elementu wyposażenia
1	+Kosz na koło zapasowe
2	+Osłony przeciwnajazdowe kpl
3	+Skrzynka narzędziowa

OPIS ZAMONTOWANEGO W POJE DZIE OGUMIENIA

Koło	Marka, typ	Bieżnik [mm]
Przednie lewe:	*MICHELIN 385/65 R22.5 160K X MULTI Z	7,0
Przednie prawe:	*AUTOGRIP 900S 315/70R22,5 150/148M	9,0
II Osi lewe:	*BRIDGESTONE 385/65 R22.5 160K DURAVIS R-TRAILER 002	7,0
II Osi prawe:	*BRIDGESTONE 385/65 R22.5 160K DURAVIS R-TRAILER 002	7,0
III Osi lewe:	CONTINENTAL 385/65 R22.5 160K HTR 2 TL (NACZEPA)	5,0
III Osi prawe:	*MICHELIN 385/65 R22.5 160K X MULTI Z	9,0

KOREKTY WARTO CI POJAZDU

KOREKTA ZA PIERWSZ REJESTRACJ

(-)

Korekta uwzględnia wpływ daty pierwszej rejestracji pojazdu (pierwszego dopuszczenia do ruchu po zakupieniu pojazdu nowego) na jego wartość. Przyjmuje się, że pojazd bazowy został zarejestrowany po raz pierwszy 15.05.2022. Pojazd wyceniany został zarejestrowany 1 miesiąc wcześniej, zatem jego okres eksploatacji jest dłuższy od okresu eksploatacji pojazdu bazowego i stąd wynika ujemna korekta wartości.

KOREKTA ZA WYPOSA ENIE

(+)

Wyposażenie pojazdu powoduje obniżenie wartości pojazdu, gdy jest wyposażeniem ponadstandardowym oraz jest sprawne, czyli zdolne do spełnienia swojej funkcji. Wielkość korekty wartości bazowej, zwróconej z wyposażeniem dodatkowym pojazdu została określona na podstawie udziału tego wyposażenia w wartości standardowo wyposażonego nowego pojazdu z uwzględnieniem amortyzacji pojazdu i zwróconej amortyzacji jego wyposażenia.

KOREKTY RÓŻNE:

Stwierdzone braki i uszkodzenia

(-)

KOREKTY RÓŻNE RAZEM

(-)

KOREKTA ZA OGUMIENIE

(-)

Korekta uwzględnia wpływ stanu ogumienia na wartość pojazdu. Zużycie poszczególnych opon zostało określone z uwzględnieniem zmierzonej wysokości ich bieżnika. Punktem odniesienia jest ogumienie o zużyciu 50%.

OPIS STANU TECHNICZNEGO ZESPOŁÓW POJAZDU**KABINA KIEROWCY - Szkielet i poszycia zewn trzne**

- Plandeka lewa- zarysowania,rozdracia , lady napraw.
- Plandeka prawa- zarysowania,rozdracia , lady napraw.
- Drzwi tylne- odpryski powłoki lakierowej, zarysowania.

Naczepa posiada grafik reklamow .

**WYPOSA ENIE ZEWN TRZNE**

- Odboje tylne- liczne p kni cia,braki.
- Kosz na koło zapasowe- brak.
- Osłona przeciwnajazdowa lewa kpl- brak.
- Osłona przeciwnajazdowa prawa kpl- brak.
- Skrzynka narz dziowa - brak.

**KABINA KIEROWCY – Wyposa enie wewn trzne**

- Łaty przestrzeni ładunkowej- wymagaj uzupełnienia.
- Pr t do przesuwania plandeki dachu- brak.

**ZAWIESZENIE I KOŁA**

- Tarcze kół - odpryski powłoki , ogniska korozji.
- Osłony nakr tek rub kół - brak, wyamagaj uzupełnienia.
- Koło l osi prawej - pochodzi od ci gnika siodłowego. Stan tarcz wskazuje na zamienienie kół fabrycznych.
- Koło zapasowe - brak.

JAZDA KONTROLNA

Naczepa wyprzegni ta bez nap du własnego.

DOKUMENTY I KOMPLETACJA POJAZDU

- | | | |
|---|---|-----|
| 1 | Dowód spełnienia przez przyczep wymogów bezpiecze | TAK |
| 2 | Ksi ka serwisowa | NIE |
| 3 | Dowód rejestracyjny | TAK |
| 4 | Instrukcja obsługi | NIE |

Pojazd zabrudzony, ogł dziny w czasie opadów deszczu- mo liwo wyst pienia dodatkowych uszkodze niemo liwych do stwierdzenia w trakcie ogł dzin. Pochodzi z rynku wtórnego windykacji.

POZOSTAŁE INFORMACJE**1 Pochodzenie pojazdu**

Pojazd z rynku krajowego.

2 Badanie poprawno ci numerów identyfikacyjnych

Numer identyfikacyjny pojazdu odczytano z natury i potwierdzono jego zgodno z zapisem w dowodzie rejestracyjnym.

Dane dotycz ce pojazdu zostały przyj te w oparciu o przedstawione dokumenty i zgodnie z zakresem zlecenia nie były weryfikowane, nie badano tak e zgodno ci wskazania drogomierza z faktycznym całkowitym przebiegiem pojazdu ani poprawno ci naniesienia numerów identyfikacyjnych. Fabryka Wycen Sp. z o.o. nie bierze odpowiedzialno ci za wykorzystanie niniejszej oceny technicznej jako ró dła informacji o poje dzie przy jego zakupie.

Ustalenie wszystkich uszkodze , wad i braków w kompletacji pojazdu nie jest mo liwe w warunkach parkingowych, konieczna weryfikacja w warunkach warsztatowych.

Dokument wystawiony elektronicznie, wazny bez podpisu

DOKUMENTACJA FOTOGRAFICZNA



Fot. nr 1



Fot. nr 2



Fot. nr 3



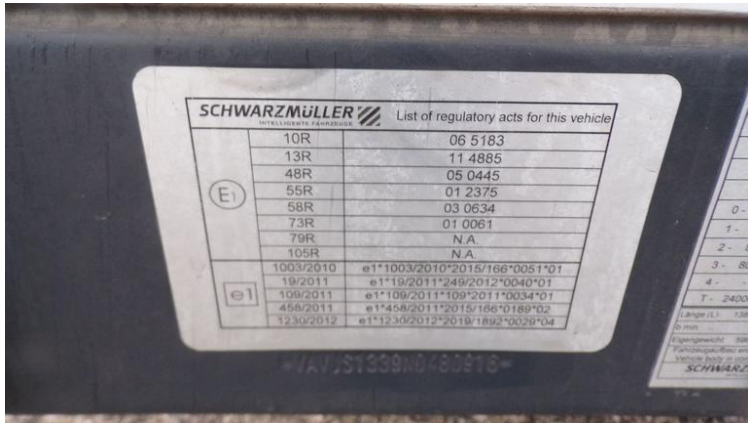
Fot. nr 4



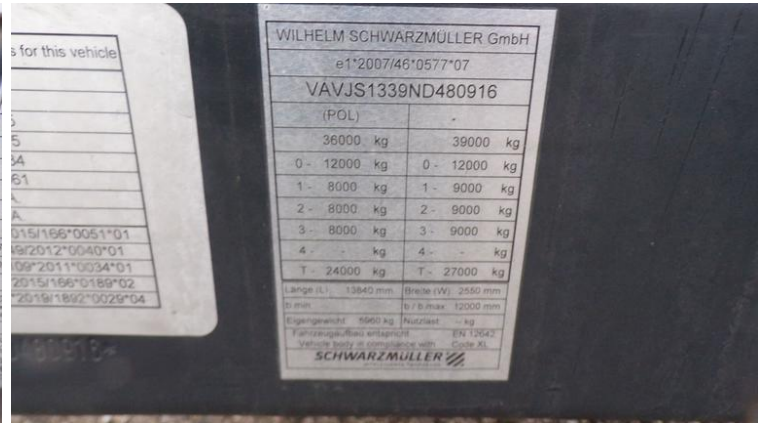
Fot. nr 5



Fot. nr 6



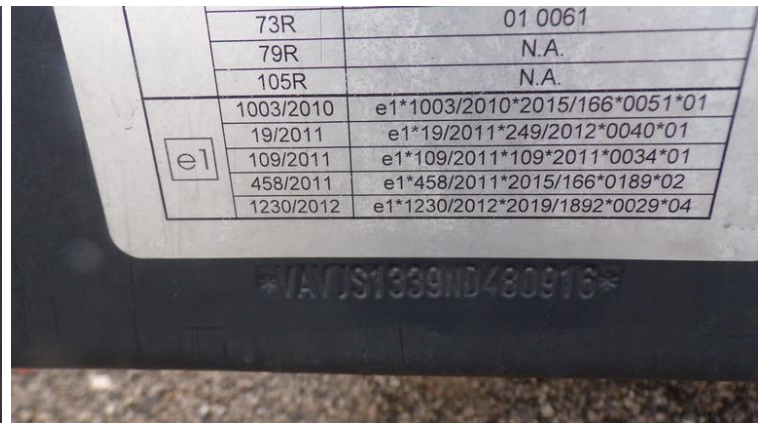
Fot. nr 7



Fot. nr 8



Fot. nr 9



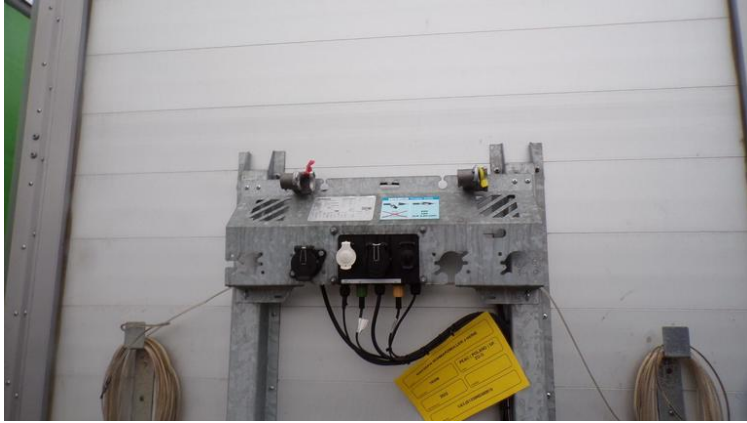
Fot. nr 10



Fot. nr 11



Fot. nr 12



Fot. nr 13



Fot. nr 14



Fot. nr 15



Fot. nr 16



Fot. nr 17



Fot. nr 18



Fot. nr 19



Fot. nr 20



Fot. nr 21



Fot. nr 22



Fot. nr 23



Fot. nr 24



Fot. nr 25



Fot. nr 26



Fot. nr 27



Fot. nr 28



Fot. nr 29



Fot. nr 30



Fot. nr 31



Fot. nr 32



Fot. nr 33



Fot. nr 34



Fot. nr 35



Fot. nr 36



Fot. nr 37



Fot. nr 38



Fot. nr 39



Fot. nr 40



Fot. nr 41



Fot. nr 42



Fot. nr 43



Fot. nr 44



Fot. nr 45



Fot. nr 46



Fot. nr 47



Fot. nr 48



Fot. nr 49



Fot. nr 50



Fot. nr 51



Fot. nr 52



Fot. nr 53



Fot. nr 54



Fot. nr 55



Fot. nr 56



Fot. nr 57



Fot. nr 58



Fot. nr 59



Fot. nr 60



Fot. nr 61



Fot. nr 62

Dokument wystawiony elektronicznie, w a ny bez podpisu

Opinia numer: 05/01/2024PC

z dnia: 08.01.2025

Klauzule i zastrzeżenia:

1. Nie weryfikowano odczytanego stanu drogomierza z zapisami w urzędzeniach elektronicznych pojazdu.
2. Niniejsza ekspertyza służy wyłącznie do oszacowania wartości rynkowej przedmiotu wyceny i nie może być wykorzystywana do żadnego innego celu, ni wymieniony powyżej. W szczególności wycena nie może stanowić podstawy do oceny cech i stanu wycenianego obiektu przy jego zakupie.
3. Niniejsza wycena nie jest ofertą handlową.
4. Rzeczoznawca nie bierze na siebie odpowiedzialności za wady ukryte (prawne i fizyczne) oraz ewentualne skutki wynikające z dalszego użytkowania przedmiotu wyceny, a także za skutki wykorzystania samej wyceny.
5. Niniejsze opracowanie nie może być wykorzystane do żadnego innego celu niż określony w treści opinii i nie może być publikowane w całości w jakimkolwiek dokumencie bez zgody wykonawcy i bez uzgodnienia z nim formy i treści takiej publikacji.
6. Bez zgody autora opinii zabrania się jej powielania.
7. Nie badano tytułu użytkowania ani tytułu własności badanego pojazdu lub elementów, w tym ewentualnego istnienia ograniczonych praw rzeczowych.
8. Powyższa wycena nie jest ekspertyzą stanu technicznego przedmiotu wyceny i za taką nie może być uznawana, w szczególności nie może być traktowana, jako gwarancja sprzedaży przedmiotu wyceny za oszacowaną wartość.
9. Wycenę przeprowadzono w oparciu o dostarczoną dokumentację oraz badanie organoleptyczne wycenianego obiektu. Nie prowadzono badań diagnostycznych oraz weryfikacji warsztatowej przedmiotu wyceny.
10. Niniejsza wycena została sporządzona na podstawie oględzin wycenianego przedmiotu w warunkach występujących w miejscu jego udostępnienia.