

Nr zlecenia: ZLECENIE ZGODNIE Z UMOW

z dnia: 19.11.2025

Zleceniodawca:

PEAC (POLAND) SP. Z O.O.
SEWERYNA MIELY SKIEGO 14
61-725 POZNA

Rzeczoznawca:

Sebastian Kurmanowski upr.AutoCons.1234,RS01444.



OPINIA TECHNICZNA

Zadanie: Okrelenie wartości rynkowej pojazdu na potrzeby sprzedaży.

PODSTAWA OPINII

- Zlecenie właściciela zgodnie z obowiązującymi umowami.
- Oględziny pojazdu w dniu 27.11.2025 r. na parkingu w miejscowości Słomczyn, ul. Metalowa 10, 05-600 Grójec.
- Dowód rejestracyjny Seria-DR/BAV 5366761.
- Instrukcja określania wartości pojazdów nr 01/2016 oraz 01/2024.

DANE IDENTYFIKACYJNE POJAZDU

Dane: [O] XI-2025

Rodzaj pojazdu:	Samochód osobowy	VIN:	Z F A C F 7 D 3 8 M 6 W 9 1 2 5 0
Marka:	FIAT	Nr rejestracyjny:	PY10345
Model pojazdu:	Tipo 1.0 MR`21 E6d	Nr Info-Ekspert:	045-05685
Wersja:	Life	Rok produkcji:	2022

Wskazanie drogomierza	32560 km
Data pierwszej rejestracji	12.08.2022
Data wykonania badania technicznego	12.08.2027
Rodzaj nadwozia	hatchback 5 drzwiowy
Dopuszczalna masa całkowita	1740 kg

Jednostka nap dow a	z zapłonem iskrowym (wtrysk)
Pojemno / Moc silnika	999 ccm / 74kW (101KM)
Doładowanie	Turbosp. z chłodn. powietrza
Liczba cylindrów / Układ cylindrów / Liczba zaworów	3 / rz dowy / 12
Rodzaj skrzyni biegów	manualna
Rodzaj nap du	przedni (4x2)
Kolor powłoki lakierowej, (rodzaj lakieru)	NIEBIESKI 2-warstwowy z efektem metalicznym

WYPOSA ENIE STANDARDOWE

L.p.	Nazwa elementu wyposa enia	L.p.	Nazwa elementu wyposa enia
1	ABS - system zapobiegaj cy blokowaniu kół	24	System ERM
2	Aktywny przedni grill z otwieranymi klapami	25	System Hill Hold
3	Asystent utrzymania pasa ruchu pod warunkiem prawidłowego oznakowania drogi	26	System kontroli ci nienia w oponach
4	Czujnik temperatury zewn trznej	27	System kontroli trakcji dynamiczny DTC
5	Daszek przeciwsłoneczny kierowcy z lusterkami i o wietleniem	28	System kontroli trakcji ESC
6	Daszek przeciwsłoneczny pasa era z lusterkami i o wietleniem	29	System kontroli trakcji TCS
7	Fotel kierowcy z regulacj wysoko ci	30	System Panic Brake Assist
8	Funkcja Android Auto / Apple CarPlay	31	System Start/Stop
9	Gniazdo 12V	32	System wykrywania zm czenia kierowcy
10	Inteligentny ogranicznik pr dko ci z systemem rozpoznawania znaków drogowych	33	Szyba tylna ogrzewana
11	Kierownica ze sterowaniem radioodtwarzaczem UConnect 7"	34	Szyby przednie regulowane elektrycznie
12	Kieszenie w oparciach foteli przednich	35	Szyby tylne regulowane elektrycznie
13	Klamki w kolorze satyny	36	wiatła do jazdy dziennej LED
14	Klimatyzacja automatyczna	37	Tarcze kół stalowe 16" stylizowane
15	Kolumna kierownicy regulowana	38	Tempomat
16	Kurtyny powietrzne boczne	39	Uchwyty nad głowami z powolnym składaniem
17	Listwy pod przednim grillem chromowane satynowe	40	Wspomaganie układu kierowniczego "Dual Drive"
18	Lusterka zewn trzne w kolorze nadwozia	41	Wy wietlacz 7" kolorowy TFT
19	Ogranicznik pr dko ci	42	Zagłówki foteli przednich
20	Podłokietnik przedni	43	Zagłówki siedze tylnych 3 szt.
21	Poduszka powietrzna kierowcy	44	Zamek centralny zdalnie sterowany
22	Poduszka powietrzna pasa era	45	Zderzaki w kolorze nadwozia
23	Siedzenia tylne dzielone asymetrycznie	46	Zł cze "USB"

L.p. Nazwa pakietu / elementu pakietu wyposa enia standardowego

1	Kierownica i d wignia zmiany biegów pokryte skór D wignia zmiany biegów pokryta skór Kierownica pokryta skór
2	Lusterka zewn trzne podgrzewane i regulowane elektrycznie Lusterka zewn trzne regulowane elektrycznie Lusterka zewn trzne podgrzewane elektrycznie
3	Poduszki powietrzne boczne Napinacze pasów bezpiecze stwa pirotechniczne Poduszki powietrzne boczne
4	Radio Uconnect z 7" ekranem dotykowym, systemem Bluetooth oraz DAB (brak czytnika CD), 6 gło ników Gło niki 6 szt. System Bluetooth Wy wietlacz 7" dotykowy Radio UConnect Tuner DAB
5	wiatła p/mgielne przednie z do wietlaniem zakr tów wiatła p/mgielne przednie System do wietlania zakr tów

WYPOSA ENIE DODATKOWE

L.p. Nazwa elementu wyposażenia

- 1 +Dywaniki gumowe kpl
- 2 Kamera cofania z dynamicznym torem jazdy
- 3 Lakier metalizowany Niebieski Oceano
- 4 Pakiet LED Plus
 - Lusterko wewn trznie ciemniane automatycznie
 - Asystent wiatel drogowych
 - Czujnik zmierzchu
 - wiatła tylne LED
 - Czujnik deszczu
 - Reflektory przednie Full LED
- 5 Tarcze kół aluminiowe 16"

BRAKI W WYPOSA ENIU STANDARDOWYM POJAZDU

L.p. Nazwa elementu wyposażenia

- 1 Zestaw naprawczy koła Fix & Go

OPIS ZAMONTOWANEGO W POJE DZIE OGUMIENIA

Koło	Marka, typ	Bieżnik [mm]
Przednie lewe:	*POWER MARCH A/S POWER TRAC 205/55R16 94V	3,5
Przednie prawe:	*POWER MARCH A/S POWER TRAC 205/55R16 94V	3,5
Tylne lewe:	*POWER MARCH A/S POWER TRAC 205/55R16 94V	5,5
Tylne prawe:	*POWER MARCH A/S POWER TRAC 205/55R16 94V	5,5

KOREKTY WARTO CI POJAZDU

KOREKTA ZA PIERWSZ REJESTRACJ

(+)

Korekta uwzgl dnia wpływ daty pierwszej rejestracji pojazdu (pierwszego dopuszczenia do ruchu po zakupieniu pojazdu nowego) na jego wartość. Przyjmuje się, że pojazd bazowy został zarejestrowany po raz pierwszy 15.05.2022. Pojazd wyceniany został zarejestrowany 3 miesiące później, zatem jego okres eksploatacji jest krótszy od okresu eksploatacji pojazdu bazowego i stąd wynika dodatnia korekta wartości.

KOREKTA ZA WYPOSA ENIE

(+)

Wyposażenie pojazdu powoduje powiększenie wartości pojazdu, gdy jest wyposażeniem ponadstandardowym oraz jest sprawne, czyli zdolne do spełnienia swojej funkcji. Wielkość korekty wartości bazowej, związanej z wyposażeniem dodatkowym pojazdu została określona na podstawie udziału tego wyposażenia w wartości standardowo wyposażonego nowego pojazdu z uwzględnieniem amortyzacji pojazdu i związanej amortyzacji jego wyposażenia.

KOREKTA ZA PRZEBIEG

(+)

Korekta uwzgl dnia wpływ przebiegu pojazdu na jego wartość. Wartość bazowa (skorygowana o wpływ pierwszej rejestracji) została określona dla przebiegu normalnego 48 000 km. Zweryfikowany przebieg wycenianego pojazdu jest mniejszy od normalnego o - 15 440 km. Powoduje to zastosowanie korekty wartości w wysokości 2,93%.

KOREKTY RÓŻNE:

Szczególny charakter eksploatacji

(-)

Negatywny wpływ na wartość rynkową pojazdu w nietypowych warunkach, jak te w nietypowy sposób, np.: do nauki jazdy, do jazd sportowych i testowych, samochodu osobowego do celów zarobkowych, czysta jazda z przyczepą przez samochód osobowy lub terenowy, itp. Wielkość tej korekty szacuje się w zależności od intensywności i okresu eksploatacji pojazdu w szczególnie sposób.

Pojazdu użytkowany w wypadkach i kolizjach.

Stwierdzone braki i uszkodzenia

(-)

Jeden kluczyk

(-)

KOREKTY RÓŻNE RAZEM

(-)

KOREKTA ZA OGUMIENIE

(-)

Korekta uwzgl dnia wpływ stanu ogumienia na wartość pojazdu. Zużycie poszczególnych opon zostało określone z uwzględnieniem zmierzonej wysokości ich bieżnika. Punktem odniesienia jest ogumienie o zużyciu 43% określonym na podstawie rzeczywistego przebiegu pojazdu - 32560 km.

OPIS STANU TECHNICZNEGO ZESPOŁÓW POJAZDU

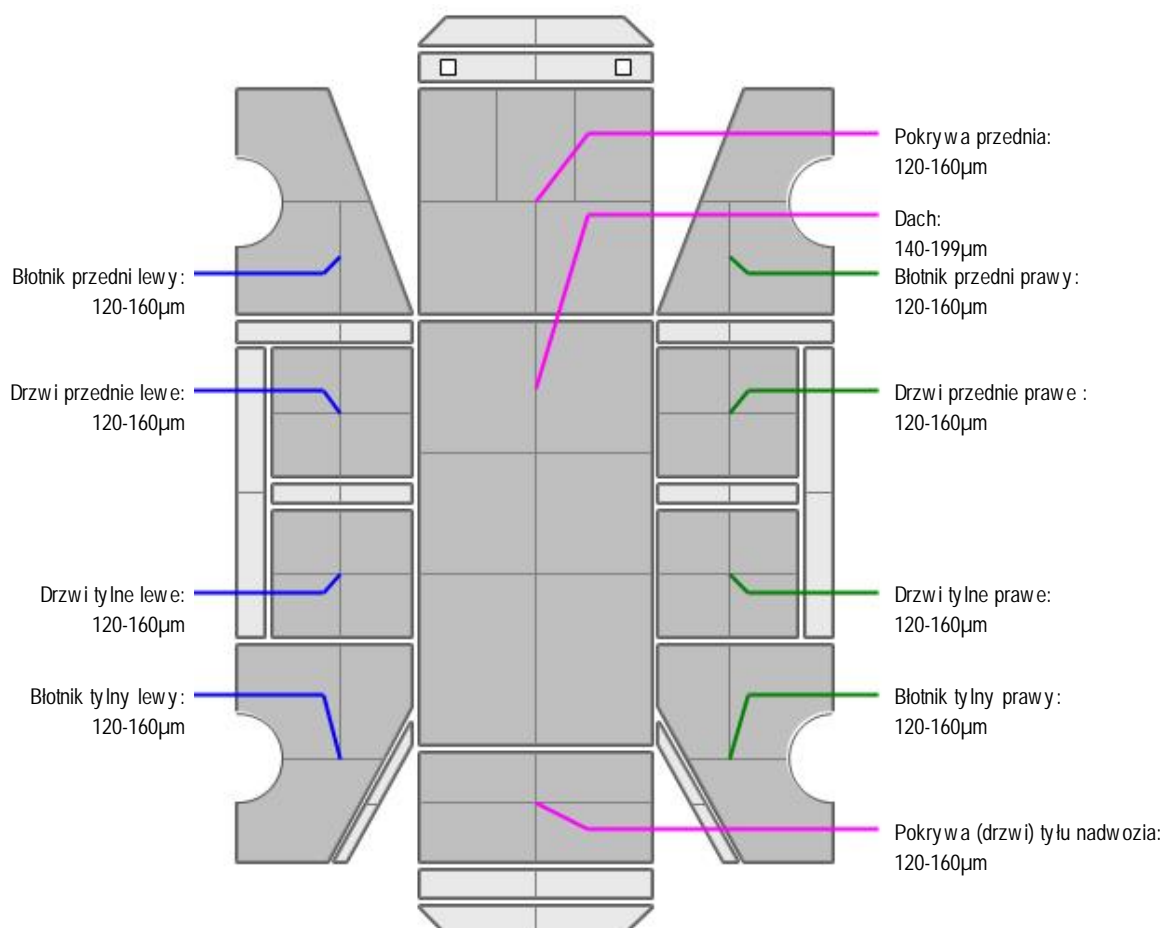


NADWOZIE - Szkielet i poszycia zewn trzne

L.p.	Nazwa elementu	L / P	Rodzaj uszkodzenia	Opis	Fot. nr
1	Błotnik przedni	P	Odpryski powłoki lakierowej		
2	Pokrywa przednia		Odpryski powłoki lakierowej, przebarwienia.		
3	Drzwi boczne przednie	L	Odpryski powłoki lakierowej na kraw dzi tylnej.		
4	Drzwi boczne przednie	P	Odpryski powłoki lakierowej na kraw dzi tylnej.		
5	Drzwi boczne tylne	L	Odpryski powłoki lakierowej, wgniecenie punktowe.		
6	Drzwi boczne tylne	P	Odpryski powłoki lakierowej, wgniecenie punktowe.		
7	Błotnik tylny	P	Wgnieciony z zarysowaniami powłoki lakierowej		



NADWOZIE – Opis powłoki lakierowej



L.p.	Nazwa elementu	L / P	Grubo powłoki [µm]	Opis
1	Pokrywa przednia		120-160µm	
2	Dach		140-199µm	
3	Błotnik przedni	L	120-160µm	
4	Drzwi przednie	L	120-160µm	

5	Drzwi tylne	L	120-160µm	
6	Błotnik tylny	L	120-160µm	
7	Błotnik przedni	P	120-160µm	
8	Drzwi przednie	P	120-160µm	
9	Drzwi tylne	P	120-160µm	
10	Błotnik tylny	P	120-160µm	
11	Pokrywa (drzwi) tyłu nadwozia		120-160µm	



NADWOZIE – Wyposażenie zewn trzne

L.p.	Nazwa elementu	L / P	Rodzaj uszkodzenia	Opis	Fot. nr
1	Spoiler przedni		Zarysowany		
2	Reflektor	L	Cz ciowo zaparowany.		
3	Obudowa lusterka bocznego	P	Zarysowana		
4	Zderzak tylny		Zarysowania powłoki lakierowej		
5	Szyba przednia		Odpryski warstwy zewn trznej, p kni cie punktowe.		

- Wykładzina pokrywy silnika- wgniecenie materiału.
- Listwy drzwi pl oraz tył lewy (pionowe)- zadrapania powłoki.
- Odblask zderzaka tylnego prawy- p kni ty.
- Spoiler dolny zderzaka tył- zarysowany.
- Mocowanie tablicy rej. przedniej- p kni ya listwa mocuj ca.



NADWOZIE – Wyposażenie wewn trzne

L.p.	Nazwa elementu	L / P	Rodzaj uszkodzenia	Opis	Fot. nr
1	Fotel przedni kpl.	L	Zabrudzony		
2	Fotel przedni kpl.	P	Zabrudzony, poplamiony. Zarysowania materiału.		
3	Kanapa tylna		Zabrudzona		
4	Wykładzina dachu (podsufitka) z osłonami przeciwst		Zabrudzona		
5	Akumulator		Wymieniony na nowy		

Wykładziny przestrzeni ładunkowej-zabrudzone



PODWOZIE – ZAWIESZENIE I KOŁA

L.p.	Nazwa elementu	L / P	Rodzaj uszkodzenia	Opis	Fot. nr
1	Tarcza koła przedniego ze stopu lekkiego	L	Zadrapania kraw dzi bocznej		
2	Tarcza koła przedniego ze stopu lekkiego	P	Zadrapania kraw dzi bocznej		
3	Tarcza koła tylnego ze stopu lekkiego	L	Zadrapania kraw dzi bocznej		
4	Tarcza koła tylnego ze stopu lekkiego	P	Zadrapania kraw dzi bocznej		

JAZDA KONTROLNA

Wykonano jazdę próbną w warunkach parkingowych (nawierzchnia twarda) pozwalającą na zgrubne określenie stanu technicznego z prędkością nie przekraczającą 20 km/h:

1. Silnik – pracuje poprawnie w sprawdzonym przedziale prędkości obrotowych.
2. Skrzynia biegów – pracuje poprawnie w sprawdzonym przedziale przełożeń.
3. Układ hamulcowy wykazuje poprawną skuteczność pracy.
4. Układ kierowniczy – pracuje poprawnie.

Widoczny komunikat informujący o konieczności wymiany oleju.

DOKUMENTY I KOMPLETACJA POJAZDU

1	Książka serwisowa	NIE
2	Kluczyki (ilość sztuk)	Jeden kluczyk.
3	Dowód rejestracyjny	TAK
4	Zestaw narzędzi fabrycznych	TAK
5	Podnośnik samochodowy	NIE
6	Instrukcja obsługi	NIE
7	Gaśnica	NIE
8	Trójkąt ostrzegawczy	TAK
9	Zestaw naprawczy koła	NIE
10	Apteczka	NIE

Pojazd z rynku wtórnego windykacji. Użytkowany w wypożyczalni pojazdów.

Pojazd po długotrwałym przestoju w okresie 02.2025-11.2025r.

POZOSTAŁE INFORMACJE**1 Pochodzenie pojazdu**

Pojazd z rynku krajowego.

2 Badanie poprawności numerów identyfikacyjnych

Numer identyfikacyjny pojazdu odczytano z natury i potwierdzono jego zgodność z zapisem w dowodzie rejestracyjnym.

Dane dotyczące pojazdu zostały przyjęte w oparciu o przedstawione dokumenty i zgodnie z zakresem zlecenia nie były weryfikowane, nie badano także zgodności wskazania drogomierza z faktycznym całkowitym przebiegiem pojazdu ani poprawności naniesienia numerów identyfikacyjnych. Fabryka Wycen Sp. z o.o. nie bierze odpowiedzialności za wykorzystanie niniejszej oceny technicznej jako źródła informacji o pojeździe przy jego zakupie.

Ustalenie wszystkich uszkodzeń, wad i braków w kompletacji pojazdu nie jest możliwe w warunkach parkingowych, konieczna weryfikacja w warunkach warsztatowych.

Dokument wystawiony elektronicznie, ważny bez podpisu

DOKUMENTACJA FOTOGRAFICZNA



Fot. nr 1



Fot. nr 2



Fot. nr 3



Fot. nr 4



Fot. nr 5



Fot. nr 6



Fot. nr 7



Fot. nr 8



Fot. nr 9



Fot. nr 10



Fot. nr 11



Fot. nr 12



Fot. nr 13



Fot. nr 14



Fot. nr 15



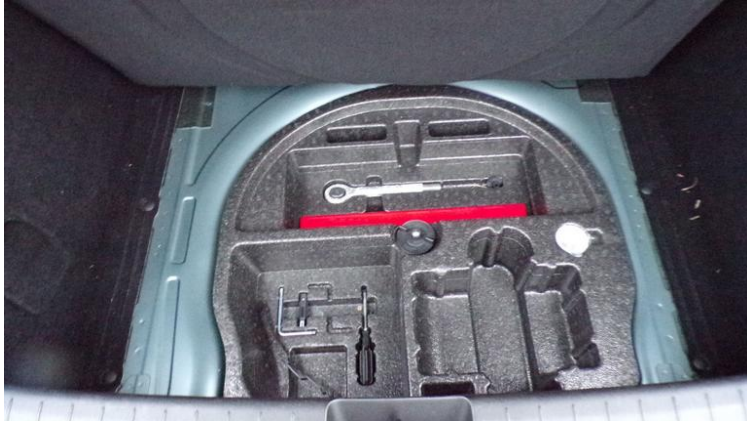
Fot. nr 16



Fot. nr 17



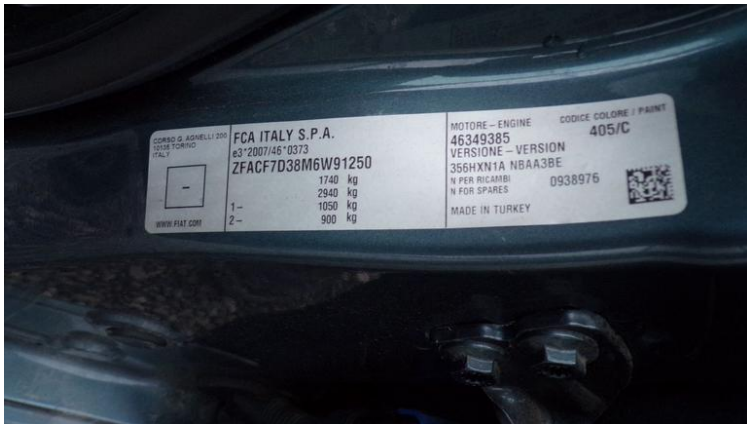
Fot. nr 18



Fot. nr 19



Fot. nr 20



Fot. nr 21



Fot. nr 22



Fot. nr 23



Fot. nr 24



Fot. nr 25



Fot. nr 26



Fot. nr 27



Fot. nr 28



Fot. nr 29



Fot. nr 30



Fot. nr 31



Fot. nr 32



Fot. nr 33



Fot. nr 34



Fot. nr 35



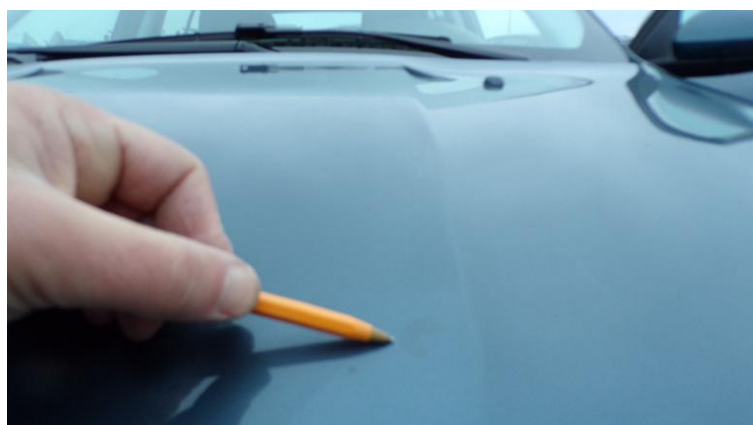
Fot. nr 36



Fot. nr 37



Fot. nr 38



Fot. nr 39



Fot. nr 40



Fot. nr 41



Fot. nr 42



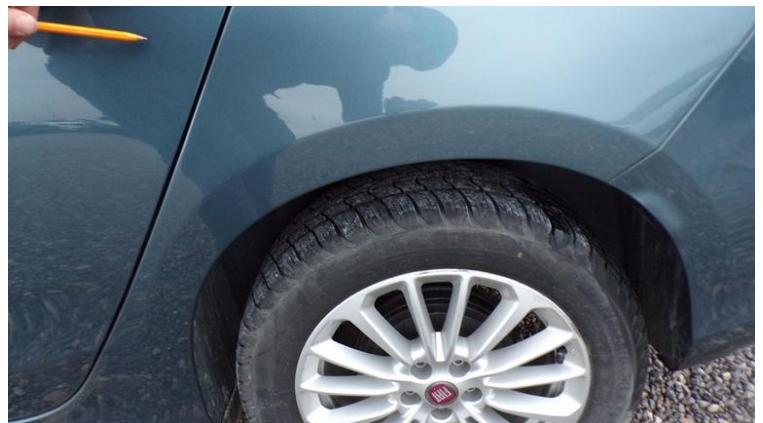
Fot. nr 43



Fot. nr 44



Fot. nr 45



Fot. nr 46



Fot. nr 47



Fot. nr 48



Fot. nr 49



Fot. nr 50



Fot. nr 51



Fot. nr 52



Fot. nr 53



Fot. nr 54



Fot. nr 55



Fot. nr 56



Fot. nr 57



Fot. nr 58



Fot. nr 59



Fot. nr 60



Fot. nr 61



Fot. nr 62



Fot. nr 63



Fot. nr 64



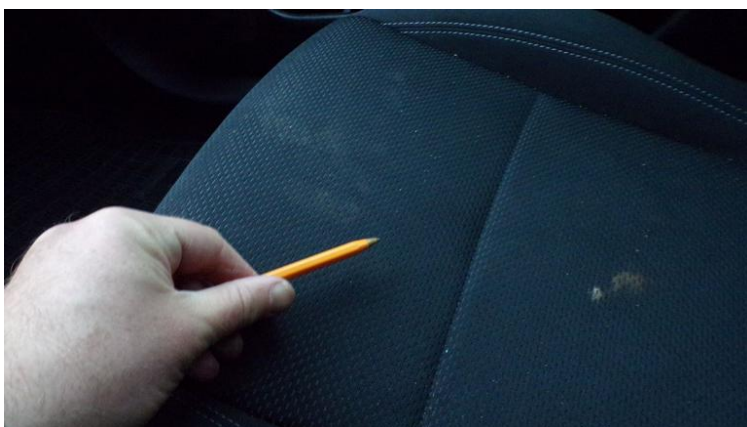
Fot. nr 65



Fot. nr 66



Fot. nr 67



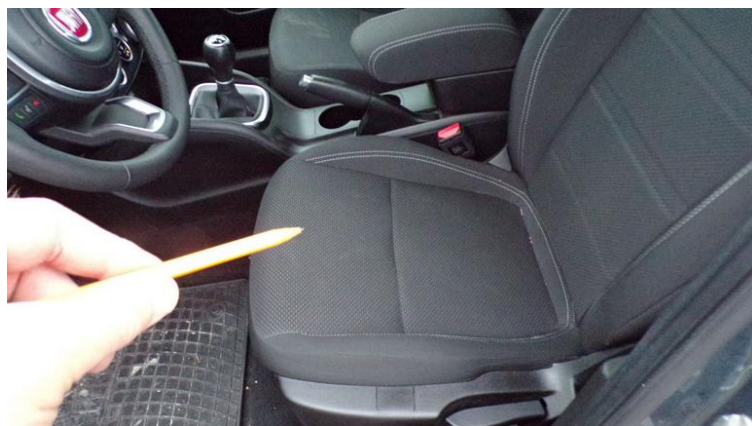
Fot. nr 68



Fot. nr 69



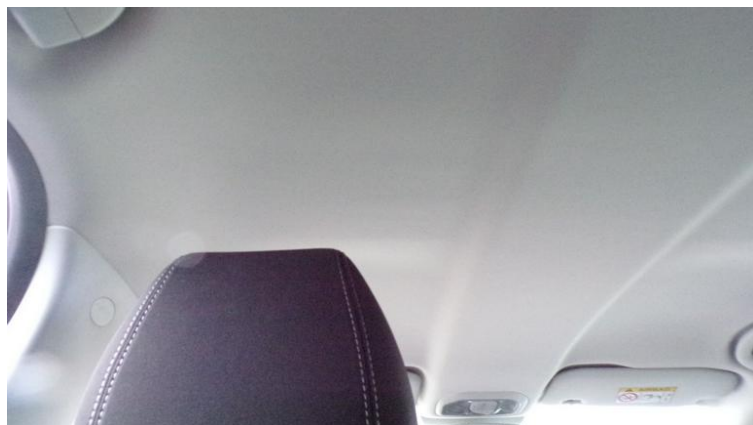
Fot. nr 70



Fot. nr 71



Fot. nr 72



Fot. nr 73



Fot. nr 74



Fot. nr 75



Fot. nr 76



Fot. nr 77



Fot. nr 78



Fot. nr 79

Dokument wystawiony elektronicznie, warianty bez podpisu

Opinia numer: 26/11/2025 PC

z dnia: 30.11.2025

Klauzule i zastrzeżenia:

1. Nie weryfikowano odczytanego stanu drogomierza z zapisami w urzędzeniach elektronicznych pojazdu.
2. Niniejsza ekspertyza służy wyłącznie do oszacowania wartości rynkowej przedmiotu wyceny i nie może być wykorzystywana do żadnego innego celu, ni wymieniony powyżej. W szczególności wycena nie może stanowić podstawy do oceny cech i stanu wycenianego obiektu przy jego zakupie.
3. Niniejsza wycena nie jest ofertą handlową.
4. Rzeczoznawca nie bierze na siebie odpowiedzialności za wady ukryte (prawne i fizyczne) oraz ewentualne skutki wynikające z dalszego użytkowania przedmiotu wyceny, a także za skutki wykorzystania samej wyceny.
5. Niniejsze opracowanie nie może być wykorzystane do żadnego innego celu niż określony w treści opinii i nie może być publikowane w całości w jakimkolwiek dokumencie bez zgody wykonawcy i bez uzgodnienia z nim formy i treści takiej publikacji.
6. Bez zgody autora opinii zabrania się jej powielania.
7. Nie badano tytułu użytkowania ani tytułu własności badanego pojazdu lub elementów, w tym ewentualnego istnienia ograniczonych praw rzeczowych.
8. Powyższa wycena nie jest ekspertyzą stanu technicznego przedmiotu wyceny i za taką nie może być uznawana, w szczególności nie może być traktowana, jako gwarancja sprzedaży przedmiotu wyceny za oszacowaną wartość.
9. Wycenę przeprowadzono w oparciu o dostarczoną dokumentację oraz badanie organoleptyczne wycenianego obiektu. Nie prowadzono badań diagnostycznych oraz weryfikacji warsztatowej przedmiotu wyceny.
10. Niniejsza wycena została sporządzona na podstawie oględzin wycenianego przedmiotu w warunkach występujących w miejscu jego udostępnienia.