

Nr zlecenia: ZLECENIE ZGODNIE Z UMOW

z dnia: 2025/01/27

Zleceniodawca:

PEAC (POLAND) SP. Z O.O.
SEWERYNA MIELY SKIEGO 14
61-725 POZNA

Rzeczoznawca:

Sebastian Kurmanowski upr.AutoCons.1234,RS01444.



OPINIA TECHNICZNA

Zadanie: Określenie wartości rynkowej pojazdu przed szkodą oraz jego wartości w stanie uszkodzonym

PODSTAWA OPINII

- Zlecenie właściciela zgodnie z obowiązującymi umowami.
- Oględziny pojazdu na parkingu w miejscowości Słomczyn przy ulicy Metalowej 10 w dn.29.01.2025 r.
- Dowód rejestracyjny (SCAN)Seria-DR/BAQ 4762412.
- Instrukcja określania wartości pojazdów nr 01/2016 oraz 01/2024.

DANE IDENTYFIKACYJNE POJAZDU

Dane: [T] II-2025

Rodzaj pojazdu:	Samochód terenowy	VIN:	VSSZZZKJZMR008635
Marka:	SEAT	Nr rejestracyjny:	PO1SK27
Model pojazdu:	Arona 1.0 TSI MR`17 E6d	Nr Info-Ekspert:	033-01582
Wersja:	FR S&S Aut.	Rok produkcji:	2020

Wskazanie drogomierza	85392 km
Data pierwszej rejestracji	2020/12/08
Data wykonania badania technicznego	2023/12/08
Rodzaj nadwozia	kombi (uniwersalne) 5 drzwiowe 5 osobowe
Dopuszczalna masa całkowita	1630 kg*

Jednostka nap dow a	z zapłonem iskrowym (wtrysk)
Pojemno / Moc silnika	999 ccm / 85kW (116KM)
Doładowanie	Turbosp. z chłodn. powietrza
Liczba cylindrów / Układ cylindrów / Liczba zaworów	3 / rz dowy / 12
Rodzaj skrzyni biegów	automatyczna
Rodzaj nap du	przedni (4x2)
Kolor powłoki lakierowej, (rodzaj lakieru)	2-warstwowy typu uni

WYPOSA ENIE STANDARDOWE

L.p. Nazwa elementu wyposażenia	L.p. Nazwa elementu wyposażenia
1 Asystent podjazdu Hill Hold Control	29 Podłoga bagażnika podwójna
2 Czujniki parkowania - tył	30 Podsufitka w kolorze czarnym
3 Dekor na drzwiach i konsoli centralnej w kolorze błyszczącej czerni	31 Poduszka powietrzna kierowcy
4 Dekor skórzany na desce rozdzielczej z przeszyciem w kolorze czerwonym	32 Poduszka powietrzna pasażera z możliwością odłączenia
5 Dwignia hamulca ręcznego pokryta skórą z przeszyciami w kolorze czerwonym	33 Poduszki powietrzne boczne przednie
6 Dwignia zmiany biegów pokryta skórą z przeszyciami w kolorze czerwonym	34 Relingi dachowe chromowane
7 Element dekoracyjny słupka C chromowany	35 SEAT Drive Profile
8 Fotel kierowcy z regulacją wysokości	36 Siatka na konsoli centralnej od strony pasażera
9 Fotel pasażera z regulacją wysokości	37 Siedzenia tylne dzielone i składane
10 Fotele z czerwonymi przeszyciami	38 Sterowanie skrzyni biegów przy kierownicy
11 Full link	39 Sygnalizacja hamowania awaryjnego
12 Gniazdo 12V	40 Sygnalizacja niezapiętych pasów bezpieczeństwa przednich
13 Immobilizer	41 System kontroli ciśnienia w oponach
14 Klamki zewnętrzne w kolorze nadwozia	42 System kontroli odstępów Front Assist z funkcją awaryjnego hamowania
15 Kolumna kierownicy z regulacją wysokości i głębi boku	43 Szyby tylne przyciemniane
16 Komputer pokładowy	44 Wiatła do jazdy dziennej LED
17 Kurtyny powietrzne boczne	45 Wiatła przednie p/mgienne
18 Listwy podokienne chromowane	46 Wiatła tylne LED
19 Logo FR z przodu i z tyłu samochodu	47 Tablica przyrządów rozbudowana
20 Lusterka zewnętrzne w kolorze dachu	48 Tarcze kół aluminiowe 17" "Dynamic" 26/3
21 Mocowanie ISOFIX na skrajnych tylnych siedzeniach z mocowaniem Top Tether	49 Wskaźnik optymalnego momentu zmiany biegów
22 Obramowanie osłony chłodnicy chromowane	50 Wykończenie wnętrza elementami chromowanymi
23 Ogranicznik prędkości	51 Zagłówki foteli przednich regulowane
24 Osłony przeciwsłoneczne z lusterkami	52 Zagłówki siedzeń tylnych regulowane
25 Oświetlenie LED w przednich drzwiach	53 Zamek centralny zdalnie sterowany
26 Oświetlenie przestrzeni na nogi z przodu	54 Zderzak przedni z chromowanymi listwami ozdobnymi
27 Oświetlenie tylnej tablicy rejestracyjnej LED	55 Zderzak tylny sportowy w stylistyce FR
28 Oświetlenie wnętrza z lampkami do czytania	56 Zderzaki w kolorze nadwozia

L.p. Nazwa pakietu / elementu pakietu wyposażenia standardowego

1 Dach i lusterka zewnętrzne w kolorze kontrastującym
Dach w kolorze innym niż nadwozie
Lusterka zewnętrzne w kolorze kontrastowym
2 Kierownica wielofunkcyjna pokryta skórą z przeszyciami w kolorze czerwonym z logo FR
Kierownica wielofunkcyjna
Kierownica pokryta skórą
3 Lusterka zewnętrzne podgrzewane i regulowane elektrycznie
Lusterka zewnętrzne regulowane elektrycznie
Lusterka zewnętrzne podgrzewane elektrycznie
4 Navi System
System nawigacji satelitarnej
Głośniki 6 szt.
Sterowanie głosem systemu audio

System Bluetooth
 Zł cze "AUX"
 Zł cze USB 2 szt.
 Wy wietlacz 8" kolorowy, dotykowy
 Zł cze kart SD 2 szt.
 O wietlenie do czytania (przód)
 Full link
 Schowek z funkcj bezprzewodowego ładowania telefonu i wzmacniaczem sygnału

5 Pakiet Full LED

wiatła do jazdy dziennej LED

wiatła tylne LED

O wietlenie przestrzeni na nogi z przodu

Reflektory przednie LED z funkcj wiatel autostradowych

6 Pakiet Spring

Lusterka zewn trzne składane elektrycznie

Lusterko zewn trzne ciemniane automatycznie

Klimatyzacja regulowana elektronicznie "Climatronic"

Czujnik zmierzchu

Czujnik deszczu

wiatła z funkcj Coming Home/Leaving Home

Filtr Air Care

7 Pakiet wspomagania jazdy

Tempomat

System sygnalizacji zm czenia kierowcy

8 System ABS, ESC, ASR, EDL, BAS, HBA

ABS - system zapobiegaj cy blokowaniu kół

System p/po lizgowy przy przyspieszaniu ASR

System stabilizacji toru jazdy ESC

Blokada mechanizmu ró nicowego centralnego elektroniczna EDL

System wspomagania nagłego hamowania BAS

9 Szyby przednie i tylne regulowane elektrycznie

Szyby przednie regulowane elektrycznie

Szyby tylne regulowane elektrycznie

WYPOSA ENIE DODATKOWE

L.p. Nazwa elementu wyposażenia

1 Lakier niemetalizowany Candy White

BRAKI W WYPOSA ENIU STANDARDOWYM POJAZDU

L.p. Nazwa elementu wyposażenia

1 Dywaniki przód/tył

2 Kluczyk składany 2szt.

OPIS ZAMONTOWANEGO W POJE DZIE OGUMIENIA

Koło	Marka, typ	Bieżnik [mm]
Przednie lewe:	*PIRELLI 205/55 R17 95V XL CINTURATO ALLSEASON P7	4,5
Przednie prawe:	*PIRELLI 205/55 R17 95V XL CINTURATO ALLSEASON P7	4,5
Tylne lewe:	*TOYO 205/55 R17 95V CELSIUS	5,0
Tylne prawe:	*TOYO 205/55 R17 95V CELSIUS	5,0

KOREKTY WARTO CI POJAZDU

KOREKTA ZA PIERWSZ REJESTRACJ

(+)

Korekta uwzgl dnia wpływ daty pierwszej rejestracji pojazdu (pierwszego dopuszczenia do ruchu po zakupieniu pojazdu nowego) na jego wartość. Przyjmuje się, że pojazd bazowy został zarejestrowany po raz pierwszy 2020/05/15. Pojazd wyceniany został zarejestrowany 7 miesięcy później, zatem jego okres eksploatacji jest krótszy od okresu eksploatacji pojazdu bazowego i stąd wynika dodatnia korekta wartości.

KOREKTA ZA WYPOSA ENIE

(+)

Wyposażenie pojazdu powoduje powiększenie wartości pojazdu, gdy jest wyposażeniem ponadstandardowym oraz jest sprawne, czyli zdolne do spełnienia swojej funkcji. Wielkość korekty wartości bazowej, zwanej z wyposażeniem dodatkowym pojazdu została określona na podstawie udziału tego wyposażenia w wartości standardowo wyposażonego nowego pojazdu z uwzględnieniem amortyzacji pojazdu i zwanej amortyzacji jego wyposażenia.

KOREKTA ZA PRZEBIEG

(-)

Korekta uwzględnia wpływ przebiegu pojazdu na jego wartość. Wartość bazowa (skorygowana o wpływ pierwszej rejestracji) została określona dla przebiegu normalnego 55 000 km. Zweryfikowany przebieg wycenianego pojazdu jest większy od normalnego o 30 392 km. Powoduje to zastosowanie korekty wartości w wysokości -7,90%.

KOREKTY RÓŻNE:

Stan utrzymania i dbałość o pojazd

(-)

Stan utrzymania i dbałość o pojazd mogą mieć wpływ na wartość rynkową pojazdu w przypadku, gdy stan wycenianego pojazdu istotnie odbiega od dobrego, odpowiedniego dla danego okresu eksploatacji i przebiegu. Stwierdzony ponadprzeciętnie dobry stan świadczą o tym, że dbałość o pojazd może stanowić podstawę korekty dodatniej wartości, stan gorszy od typowego dobrego - podstawą do korekty ujemnej.

W tym zakresie stwierdzono: zabrudzenie tapicerki siedzenia nadwozia, zabrudzone wykładziny wnętrza nadwozia, liczne odpryski powłoki lakierowej poszycia nadwozia, zarysowania szyby czołowej.

Pojazd po długotrwałym przestoju.

Aktualność badań technicznych

(-)

Podstawą do zastosowania korekty jest wada prawna w postaci zakazu użytkowania pojazdu na dzień 2025/02/04, koszt wykonania wymaganego badania technicznego jak to, szczególnie w przypadku pojazdów wieloletnich i trwale wycofanych z eksploatacji, ewentualna konieczność przeprowadzenia usprawniającej naprawy.

Szczególny charakter eksploatacji

(-)

Negatywny wpływ na wartość rynkową może mieć użytkowanie pojazdu w nietypowych warunkach, jak to w nietypowy sposób, np.: do nauki jazdy, do jazdy sportowych i testowych, samochodu osobowego do celów zarobkowych, czarna jazda z przyczepą przez samochód osobowy lub terenowy, itp. Wielkość tej korekty szacuje się w zależności od intensywności i okresu eksploatacji pojazdu w szczególności sposobu.

Pojazd użytkowany wypożyczalni pojazdów.

Brak kluczyków

(-)

KOREKTY RÓŻNE RAZEM

(-)

KOREKTA ZA OGUMIENIE

(-)

Korekta uwzględnia wpływ stanu ogumienia na wartość pojazdu. Zużycie poszczególnych opon zostało określone z uwzględnieniem zmierzonej wysokości ich bieżnika. Punktem odniesienia jest ogumienie o zużyciu 50%.

OPIS STANU TECHNICZNEGO ZESPOŁÓW POJAZDU

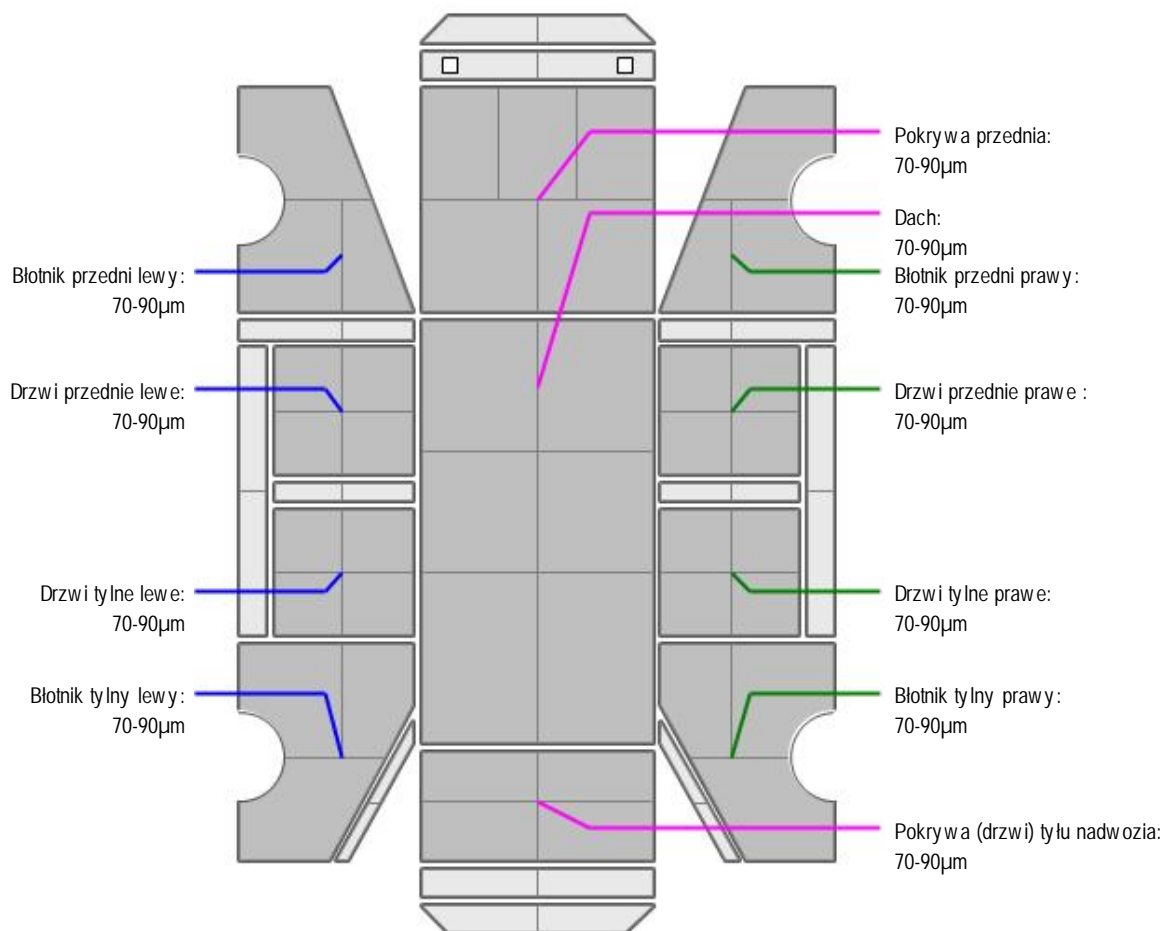


NADWOZIE - Szkielet i poszycia zewnętrzne

L.p.	Nazwa elementu	L / P	Rodzaj uszkodzenia	Opis	Fot. nr
1	Błotnik przedni	L	Odkształcony		
2	Błotnik przedni	P	Wgnieciony głąboko		
3	Pokrywa przednia		Wgnieciona głąboko		
4	Drzwi boczne przednie	P	Zarysowania powłoki lakierowej		
5	Słupki przedni	P	Wgnieciony głąboko w okolicy pokrywy p.		
6	Wzmocnienie czołowe		Odkształcone, pęknięcia.		
7	Wzmocnienie boczne przednie	L	Odkształcone		
8	Podłoga przednia	L	Odkształcona		
9	Wzmocnienie boczne przednie	P	Wgniecione głąboko		
10	Podłoga przednia	P	Wgnieciona głąboko		



NADWOZIE – Opis powłoki lakierowej



L.p.	Nazwa elementu	L / P	Grubość powłoki [µm]	Opis
1	Pokrywa przednia		70-90µm	
2	Dach		70-90µm	
3	Błotnik przedni	L	70-90µm	
4	Drzwi przednie	L	70-90µm	
5	Drzwi tylne	L	70-90µm	
6	Błotnik tylny	L	70-90µm	
7	Błotnik przedni	P	70-90µm	
8	Drzwi przednie	P	70-90µm	
9	Drzwi tylne	P	70-90µm	
10	Błotnik tylny	P	70-90µm	
11	Pokrywa (drzwi) tyłu nadwozia		70-90µm	



NADWOZIE – Wyposażenie zewnętrzne

L.p.	Nazwa elementu	L / P	Rodzaj uszkodzenia	Opis	Fot. nr
1	Zderzak przedni		Rozerwany		
2	Wspornik zderzaka przedniego		Odształcony		
3	Spoiler przedni		Rozerwany		
4	Krata wlotu powietrza		Pknięta		
5	Reflektor	L	Urwane zaczepy mocowania		

6	Reflektor	P	Brak		
7	wiątła p/mgielne przednie	P	Brak		
8	Zderzak tylny		Zarysowany		
9	Szyba przednia		P kni cie		

- Czujnik radarowy- brak.
- Tablica rej. przednia- wgnieciona, zło ona w przestrzeni ładunkowej.
- Zawiasy pokrywy -odkształcone.
- Nakładka progowa prawa- p kni ta.



NADWOZIE – Wyposażenie wewnętrzne

L.p.	Nazwa elementu	L / P	Rodzaj uszkodzenia	Opis	Fot. nr
1	Poszycie tablicy rozdzielczej		Rozerwane		
2	Poszycie tapicerskie drzwi tyłu nadwozia		Poplamione		
3	Pas bezpieczeństwa przedni	L	Niesprawny		
4	Pas bezpieczeństwa przedni	P	Niesprawny		
5	Poduszka powietrzna kierowcy		Zużyta		
6	Poduszka powietrzna pasażera		Zużyta		
7	Wiązka przewodów główna		Uszkodzona		
8	Wiązka przewodów silnika		Uszkodzona		
9	Akumulator		Niesprawny		
10	Kondensator klimatyzacji (skraplacz)		Zdeformowany		
11	Przewody klimatyzacji		Uszkodzone.		
12	Zbiornik spryskiwacza szyb		Uszkodzony		



SILNIK z osprzętem, układem paliwowym i wydechowym

L.p.	Nazwa elementu	Rodzaj uszkodzenia	Opis	Fot. nr
1	Kolektor ssący	P kni ty.		
2	Alternator	Uszkodzony		
3	Obudowa filtra powietrza	P kni ta		
4	Chłodnica powietrza (silnik doładowany)	Rozerwana		
5	Chłodnica wody	Odkształcona		
6	Wentylator chłodnicy	P kni ty		

- Mocowanie silnika prawe- p kni te.
- Zbiornik wyrównawczy płynu chłodniczego - wgnieciony.
- Koła pasowe silnika- skorodowane.

Silnik silnie zabrudzony resztkami organicznymi (liście) pokryty porostami. Wlot pow. niezabezpieczony. Możliwe uszkodzenia silnika



PODWOZIE – ZAWIESZENIE I KOŁA

L.p.	Nazwa elementu	L / P	Rodzaj uszkodzenia	Opis	Fot. nr
1	Tarcza koła przedniego ze stopu lekkiego	L	Zadrapania krawędzi bocznej		
2	Tarcza koła przedniego ze	P	Zadrapania krawędzi bocznej		

stopu lekkiego				
3	Tarcza koła tylnego ze stopu lekkiego	L	Zadrapania kraw dzi bocznej	
4	Tarcza koła tylnego ze stopu lekkiego	P	Zadrapania kraw dzi bocznej	

- Kołpaki piast kół - brak.
- Nakładki rub kół- wymagaj uzupełnienia.
- Koło przednie prawe- przesuni te do tyłu.

Elementy zawieszenia pokryte rdzawym nalotem.



UKŁAD HAMULCOWY

- Elementy ciernie układu hamulcowego-skorodowane.

JAZDA KONTROLNA

Nie wykonano jazdy próbnej z uwagi na zakres uszkodze pojazdu oraz brak kluczyków. Po podł czeniu zewn. źródła pr du odczytano przebieg.

DOKUMENTY I KOMPLETACJA POJAZDU

1	Nakładka rub kół antykradzie owych	Brak.
2	Ksi ka serwisowa	NIE
3	Kluczyki (ilo sztuk)	Brak.
4	Dowód rejestracyjny	NIE Okazano scan dowodu
5	Zestaw narz dzi fabrycznych	NIE
6	Podno nik samochodowy	NIE
7	Instrukcja obsługi	NIE
8	Zestaw naprawczy koła	Okazano jedynie el uszczelniaj cy.
9	Ga nica	NIE
10	Trójk t ostrzegawczy	TAK
11	Apteczka	TAK

Pojazd zabrudzony- mo liwo wyst pienia dodatkowych uszkodze niemo liwych do stwierdzenia w trakcie ogl dzin. Pochodzi z rynku wtórnego windykcacji. U ytkowany w wypo yczalni pojazdów.

Pokryty porostami wskazuj cymi na długotrwały przestój w miejscu niezabezpieczonym przed działaniem warunków atmosferycznych.

Wykonano kosztorys naprawy pojazdu na potrzeby wyliczenia warto ci w stanie uszkodzonym . Koszt naprawy ustalono na 75702,32pln netto. Z uwagi na prawdopodobne dalsze uszkodzenia po weryfikacji w warunkach warsztatowych zastosowano współczynnik ekspercki .

Pozostałe zadrapania, odpryski powłoki uwzgl dniono w korekcie za stan utrzymania.

POZOSTAŁE INFORMACJE

1 Pochodzenie pojazdu

Pojazd z rynku krajowego.

2 Badanie poprawno ci numerów identyfikacyjnych

Numer identyfikacyjny pojazdu odczytano z natury i potwierdzono jego zgodnie z zapisem w dowodzie rejestracyjnym.

Dane dotycz ce pojazdu zostały przyj te w oparciu o przedstawione dokumenty i zgodnie z zakresem zlecenia nie były weryfikowane, nie badano tak e zgodnie ci wskazania drogomierza z faktycznym całkowitym przebiegiem pojazdu ani poprawno ci naniesienia numerów identyfikacyjnych. Fabryka Wycen Sp. z o.o. nie bierze odpowiedzialno ci za wykorzystanie niniejszej oceny technicznej jako ródła informacji o poje dzie przy jego zakupie.

Ustalenie wszystkich uszkodze , wad i braków w kompletacji pojazdu nie jest mo liwe w warunkach parkingowych, konieczna weryfikacja w warunkach warsztatowych.

Dokument wystawiony elektronicznie, w *ny bez podpisu*

DOKUMENTACJA FOTOGRAFICZNA



Fot. nr 1



Fot. nr 2



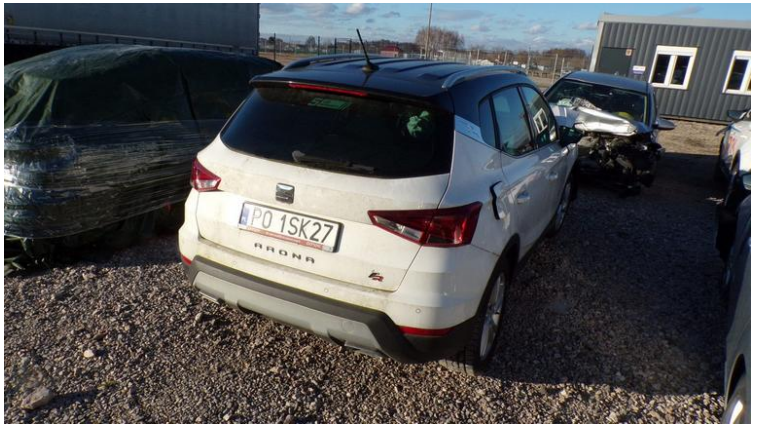
Fot. nr 3



Fot. nr 4



Fot. nr 5



Fot. nr 6



Fot. nr 7



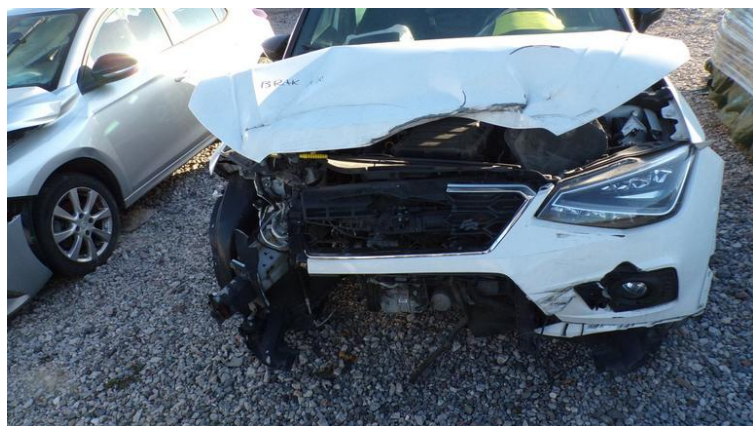
Fot. nr 8



Fot. nr 9



Fot. nr 10



Fot. nr 11



Fot. nr 12



Fot. nr 13



Fot. nr 14



Fot. nr 15



Fot. nr 16



Fot. nr 17



Fot. nr 18



Fot. nr 19



Fot. nr 20



Fot. nr 21



Fot. nr 22



Fot. nr 23



Fot. nr 24



Fot. nr 25



Fot. nr 26



Fot. nr 27



Fot. nr 28



Fot. nr 29



Fot. nr 30



Fot. nr 31



Fot. nr 32



Fot. nr 33



Fot. nr 34



Fot. nr 35



Fot. nr 36



Fot. nr 37



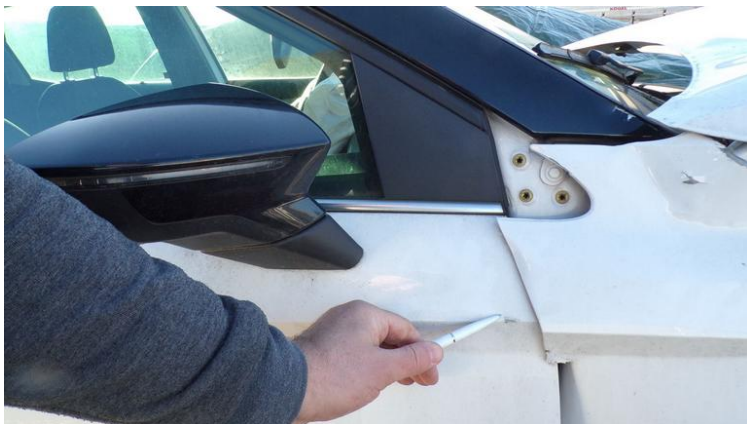
Fot. nr 38



Fot. nr 39



Fot. nr 40



Fot. nr 41



Fot. nr 42



Fot. nr 43



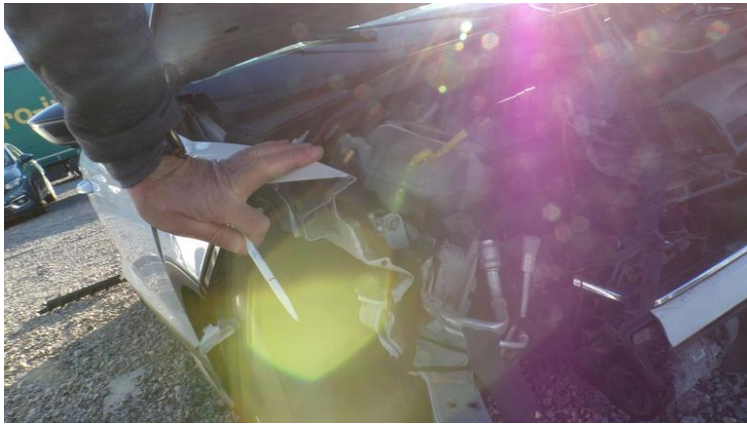
Fot. nr 44



Fot. nr 45



Fot. nr 46



Fot. nr 47



Fot. nr 48



Fot. nr 49



Fot. nr 50



Fot. nr 51



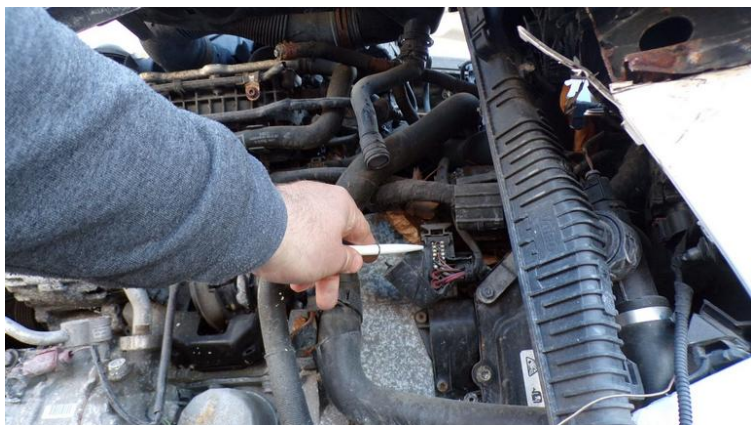
Fot. nr 52



Fot. nr 53



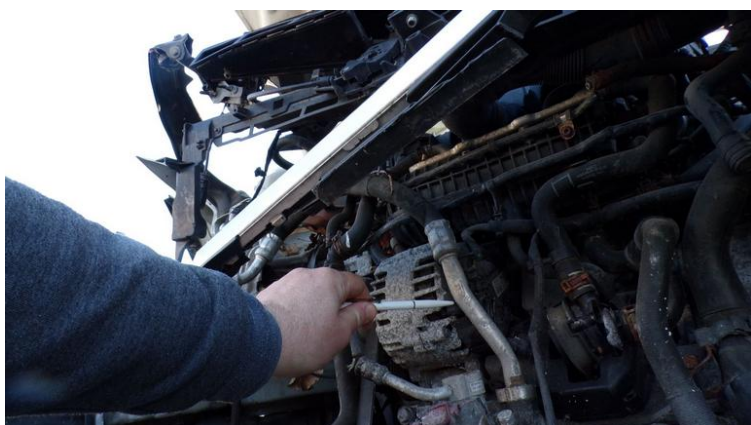
Fot. nr 54



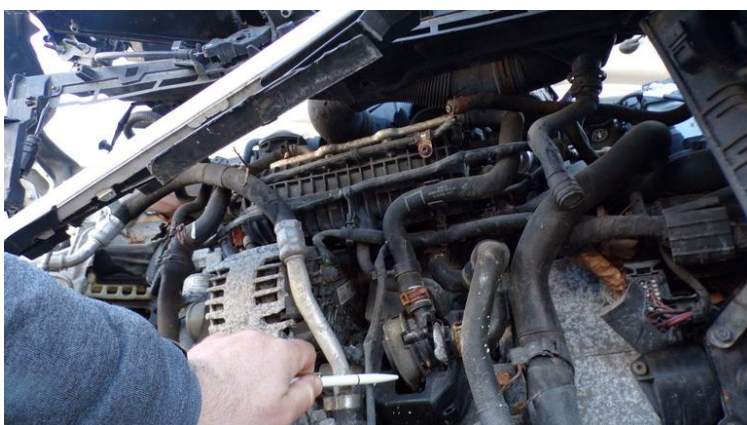
Fot. nr 55



Fot. nr 56



Fot. nr 57



Fot. nr 58



Fot. nr 59



Fot. nr 60



Fot. nr 61



Fot. nr 62



Fot. nr 63



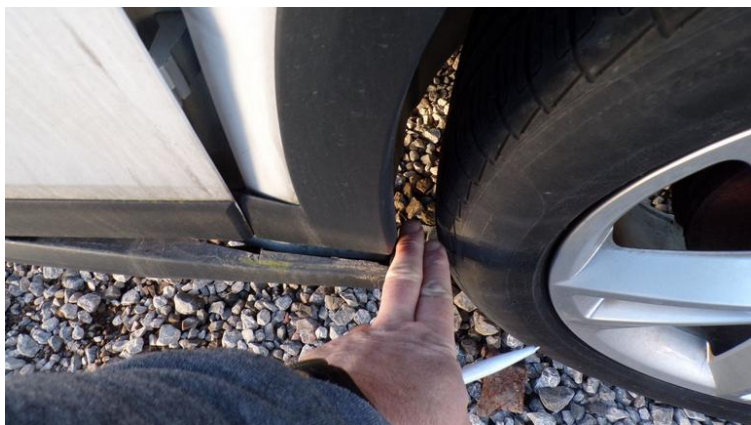
Fot. nr 64



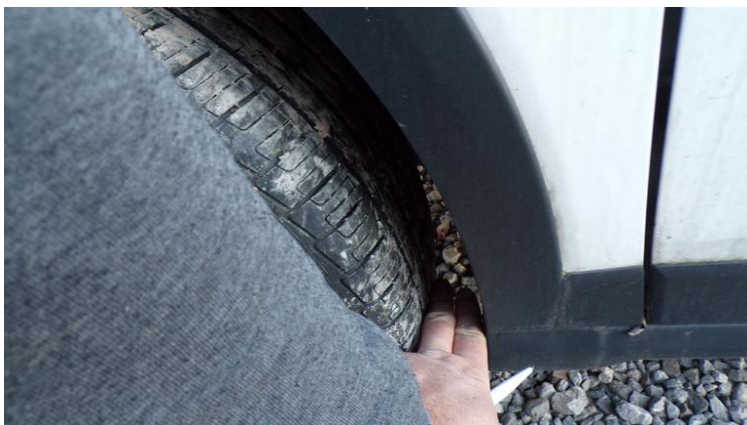
Fot. nr 65



Fot. nr 66



Fot. nr 67



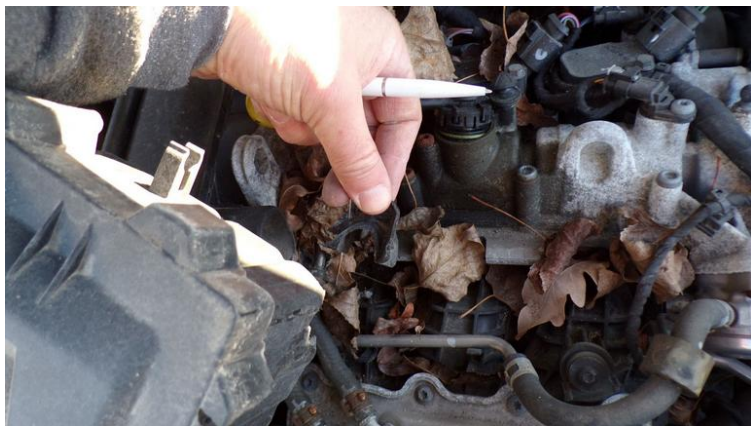
Fot. nr 68



Fot. nr 69



Fot. nr 70



Fot. nr 71



Fot. nr 72



Fot. nr 73



Fot. nr 74



Fot. nr 75



Fot. nr 76



Fot. nr 77



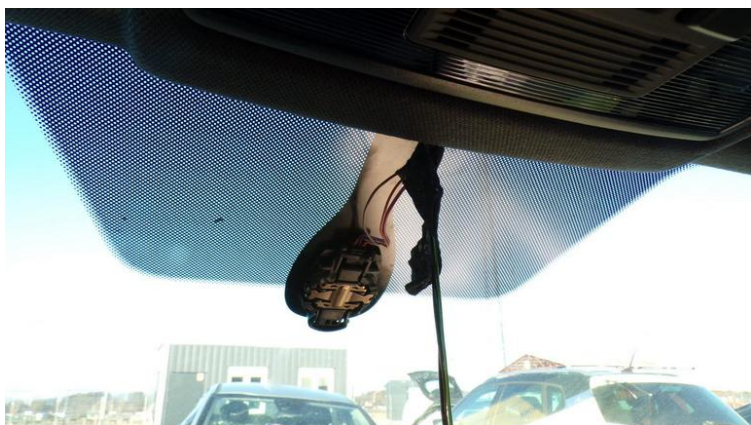
Fot. nr 78



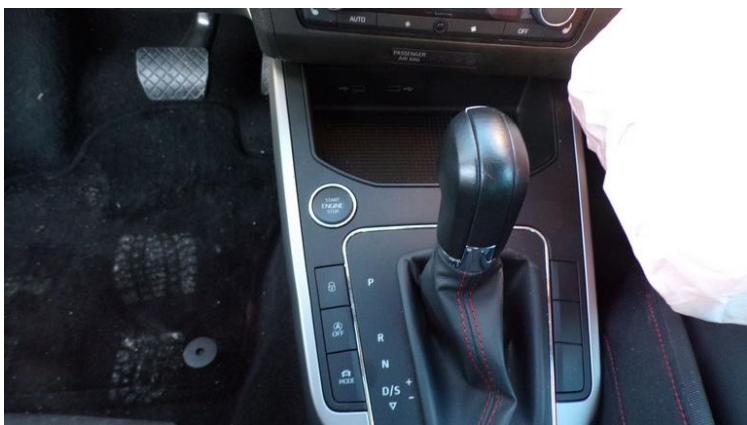
Fot. nr 79



Fot. nr 80



Fot. nr 81



Fot. nr 82



Fot. nr 83



Fot. nr 84



Fot. nr 85



Fot. nr 86



Fot. nr 87

Dokument wystawiony elektronicznie, waminy bez podpisu

Opinia numer: 05/02/2025PC

z dnia: 2025/02/04

Klauzule i zastrzeżenia:

1. Nie weryfikowano odczytanego stanu drogomierza z zapisami w urzędzeniach elektronicznych pojazdu.
2. Niniejsza ekspertyza służy wyłącznie do oszacowania wartości rynkowej przedmiotu wyceny i nie może być wykorzystywana do żadnego innego celu, ni wymieniony powyżej. W szczególności wycena nie może stanowić podstawy do oceny cech i stanu wycenianego obiektu przy jego zakupie.
3. Niniejsza wycena nie jest ofertą handlową.
4. Rzeczoznawca nie bierze na siebie odpowiedzialności za wady ukryte (prawne i fizyczne) oraz ewentualne skutki wynikające z dalszego użytkowania przedmiotu wyceny, a także za skutki wykorzystania samej wyceny.
5. Niniejsze opracowanie nie może być wykorzystane do żadnego innego celu niż określony w treści opinii i nie może być publikowane w całości w jakimkolwiek dokumencie bez zgody wykonawcy i bez uzgodnienia z nim formy i treści takiej publikacji.
6. Bez zgody autora opinii zabrania się jej powielania.
7. Nie badano tytułu użytkownika ani tytułu własności badanego pojazdu lub elementów, w tym ewentualnego istnienia ograniczonych praw rzeczowych.
8. Powyższa wycena nie jest ekspertyzą stanu technicznego przedmiotu wyceny i za taką nie może być uznawana, w szczególności nie może być traktowana, jako gwarancja sprzedaży przedmiotu wyceny za oszacowaną wartość.
9. Wycenę przeprowadzono w oparciu o dostarczoną dokumentację oraz badanie organoleptyczne wycenianego obiektu. Nie prowadzono badań diagnostycznych oraz weryfikacji warsztatowej przedmiotu wyceny.
10. Niniejsza wycena została sporządzona na podstawie oględzin wycenianego przedmiotu w warunkach występujących w miejscu jego udostępnienia.