

Nr zlecenia: ZLECENIE ZGODNIE Z UMOW

z dnia: 2025/01/17

Zleceniodawca:

PEAC (POLAND) SP. Z O.O.
SEWERYNA MIELY SKIEGO 14
61-725 POZNA

Rzeczoznawca:

Sebastian Kurmanowski upr.AutoCons.1234,RS01444.



OPINIA TECHNICZNA

Zadanie: Okrelenie wartości rynkowej pojazdu na potrzeby sprzedaży.

PODSTAWA OPINII

- Zlecenie właściciela zgodnie z obowiązującymi umowami.
- Oglądanie pojazdu na parkingu w miejscowości Słomczyn przy ulicy Metalowej 10 w dn.20.01.2025 r.
- Dowód rejestracyjny tymczasowy Seria-PC/AAK 9543387.
- Instrukcja określania wartości pojazdów nr 01/2016 oraz 01/2024.

DANE IDENTYFIKACYJNE POJAZDU (*)

Dane: [R] I-2025

Rodzaj pojazdu:	Ciągłownik rolniczy	VIN:	Y4R900Z05L1100105
Marka:	MTZ BELARUS TRAKTOR	Nr rejestracyjny:	PY34G5
Model pojazdu:	892	Nr Info-Expert:	352-00019
Wersja:	892.2	Rok produkcji:	2020

Wskazanie licznika	1452 mtg
Data pierwszej rejestracji	2020/03/09, (w Polsce: 2020/06/16)
Data wykonania badania technicznego	2027/01/03
Rodzaj kabiny / Oznaczenie kabiny	/ Komfortowa
Dopuszczalna masa całkowita	8010 kg

Oznaczenie silnika	D-245.5S
Jednostka nap. dowa	z zapłonem samoczynnym
Pojemno / Moc silnika	4750 ccm / 66kW (90KM)
Liczba cylindrów / Układ cylindrów	4 / rz. dowy
Rodzaj skrzyni biegów	manualna
Kolor powłoki lakierowej, (rodzaj lakieru)	czerwony 1-warstwowy typu uni

WYPOSA ENIE STANDARDOWE

L.p. Nazwa elementu wyposażenia	L.p. Nazwa elementu wyposażenia
1 *Kabina	3 *Wał odbioru mocy tylny
2 +Tylny układ zawieszenia narz. dzi	4 +Wywietrznik dachowy

WYPOSA ENIE DODATKOWE

L.p. Nazwa elementu wyposażenia
1 +Obciążniki kół tylnych 20 kg
2 +Obciążniki przednie 45kg
3 +Radioodtwarzacz

OPIS ZAMONTOWANEGO W POJE DZIE OGUMIENIA

Koło	Marka, typ	Bieżnik [mm]	Zużycie [%]
Przednie lewe:	*BELSHINA 360/70R24 BEL-89 122A8		50
Przednie prawe:	*BELSHINA 360/70R24 BEL-89 122A8		50
Tylne lewe:	*BELSHINA 18.4R34 ?-11 144A8		50
Tylne prawe:	*BELSHINA 18.4R34 ?-11 144A8		50

KOREKTY WARTO CI POJAZDU

KOREKTA ZA PIERWSZ REJESTRACJ

(-)

Korekta uwzgl. dnia wpływ daty pierwszej rejestracji pojazdu (pierwszego dopuszczenia do ruchu po zakupieniu pojazdu nowego) na jego wartość. Przyjmuje się, że pojazd bazowy został zarejestrowany po raz pierwszy 2020/05/15. Pojazd wyceniany został zarejestrowany 2 miesiące wcześniej, zatem jego okres eksploatacji jest dłuższy od okresu eksploatacji pojazdu bazowego i stąd wynika ujemna korekta wartości.

KOREKTA ZA WYPOSA ENIE

(+)

Wyposażenie pojazdu powoduje powiększenie wartości pojazdu, gdy jest wyposażeniem ponadstandardowym oraz jest sprawne, czyli zdolne do spełnienia swojej funkcji. Wielkość korekty wartości bazowej, zwróconej z wyposażeniem dodatkowym pojazdu została określona na podstawie udziału tego wyposażenia w wartości standardowo wyposażonego nowego pojazdu z uwzględnieniem amortyzacji pojazdu i zwróconej amortyzacji jego wyposażenia.

KOREKTY RÓŻNE:

Stwierdzone braki i uszkodzenia

(-)

KOREKTY RÓŻNE RAZEM

(-)

KOREKTA ZA OGUMIENIE

(-)

Korekta uwzgl. dnia wpływ stanu ogumienia na wartość pojazdu. Punktem odniesienia jest ogumienie o zużyciu 49% określonym na okresu eksploatacji pojazdu - 58 mies.

OPIS STANU TECHNICZNEGO ZESPOŁÓW POJAZDU



NADWOZIE - Szkielec i poszycia zewnętrzne

- Błotnik tylny lewy- wgnieciony, zarysowany.
- Błotnik tylny prawy- wgnieciony, zarysowany
- Rama szyby tylnej - wgnieciona, ogniska korozji.
- Pokrywa przednia, zarysowania, odpryski powłoki lakierowej, ogniska korozji.
- Drzwi lewe- odpryski powłoki lakierowej, ogniska korozji.
- ściana tylna- wgniecenia, ogniska korozji.

WZ

- Stopie lewy -Odkształcony, przemieszczony.
- Sworze zaczepu polowego - brak.
- Ci gno górne TUZa tylnego - brak.
- Ci gna dolne TUZa tylnego - lady napraw, spawania.
- Belka dolna polowa- brak.
- Osłona przeciwbłotna tl -rozerwana.
- Lampa tylna prawa górna- niefabryczna, prowizorycznie zamocowana.
- Lampa przednia prawa pokrywy silnika- prowizorycznie uszczelniana.
- Kierunkowskaz pp- p kni cia.
- wiatło ostrzegawcze -zdemontowane i złożone w kabinie.Brak pał ka mocowania.
- Przył cze hydrauliczne strony prawej - przeło one do tylnej cz ci ci gnika.
- Odblask tp osi tylnej- p kni ty.
- Lampa o w. tablicy rej- brak.

WW

- Akumulator - niesprawny.
- Wykładziny podłogi, zabrudzenia,rozdracia materiału.
- Fotel operatora- zabrudzony.

We wn trzu zamocowany wentylator od pojazdu mający na celu chłodzenie kabiny. Został przymocowany do dachu przy pomocy rub. Dach otw. nieuszczelny, do wn trza przedostaje się woda opadowa.

**UKŁAD KIEROWNICZY**

- Wieniec kierownicy - p kni ty.

JAZDA KONTROLNA

Pojazd odpalony z zewn trznego ródła pr du z uwagi na niski moc rozruchow akumulatora- do weryfikacji w warunkach warsztatowych.

Wykonano jazd próbn w warunkach parkingowych (nawierzchnia wir) pozwalaj c na zgrubne okre lenie stanu technicznego z pr dko ci nie przekraczaj c 20 km/h:

1. Silnik – pracuje poprawnie w sprawdzonym przedziale pr dko ci obrotowych.
2. Skrzynia biegów – pracuje poprawnie w sprawdzonym przedziale przeło e .
3. Układ hamulcowy wykazuje poprawn skuteczno pracy.
4. Układ kierowniczy – pracuje poprawnie.
- 5 Układ TUZ tył- praca bez obci enia prawidłowa.

Elementy przekładni,mostu tylnego oraz osprz tu t- silnie zaolejone, zabrudzone, do dalszej weryfikacji w warunkach warsztatowych.

DOKUMENTY I KOMPLETACJA POJAZDU

1	Ksi ka serwisowa	TAK Zawilgocona. Ostatni odnotowany przegląd wykonano 29.10.2020 przy przebiegu 50 mth
2	Kluczyki (ilo sztuk)	Dwa kluczyki
3	Dowód rejestracyjny	Dowód tymczasowy.
4	Instrukcja obsługi	TAK Silnie zawilgocona, ple
5	Ga nica	NIE
6	Trójk t ostrzegawczy	NIE
7	Apteczka	NIE

Pojazd zabrudzony- mo liwo wyst pienia dodatkowych uszkodze niemo liwych do stwierdzenia w trakcie ogl dzin. Pochodzi z rynku wtórnego windykacji

POZOSTAŁE INFORMACJE**1 Pochodzenie pojazdu**

Pojazd z importu

2 Badanie poprawno ci numerów identyfikacyjnych

Numer identyfikacyjny pojazdu odczytano z natury i potwierdzono jego zgodność z zapisem w dowodzie rejestracyjnym.

Dane dotyczące pojazdu zostały przyjęte w oparciu o przedstawione dokumenty i zgodnie z zakresem zlecenia nie były weryfikowane, nie badano także zgodnie z wskazania drogomierza z faktycznym całkowitym przebiegiem pojazdu ani poprawności naniesienia numerów identyfikacyjnych. Fabryka Wycen Sp. z o.o. nie bierze odpowiedzialności za wykorzystanie niniejszej oceny technicznej jako źródła informacji o pojeździe przy jego zakupie.

Ustalenie wszystkich uszkodzeń, wad i braków w kompletacji pojazdu nie jest możliwe w warunkach parkingowych, konieczna weryfikacja w warunkach warsztatowych.

Dokument wystawiony elektronicznie, wagi bez podpisu

DOKUMENTACJA FOTOGRAFICZNA

Fot. nr 1



Fot. nr 2



Fot. nr 3



Fot. nr 4



Fot. nr 5



Fot. nr 6



Fot. nr 7



Fot. nr 8



Fot. nr 9



Fot. nr 10



Fot. nr 11



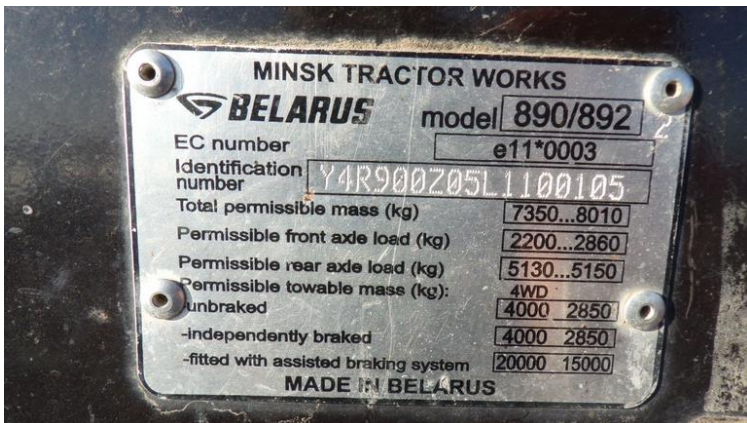
Fot. nr 12



Fot. nr 13



Fot. nr 14



Fot. nr 15



Fot. nr 16



Fot. nr 17



Fot. nr 18



Fot. nr 19



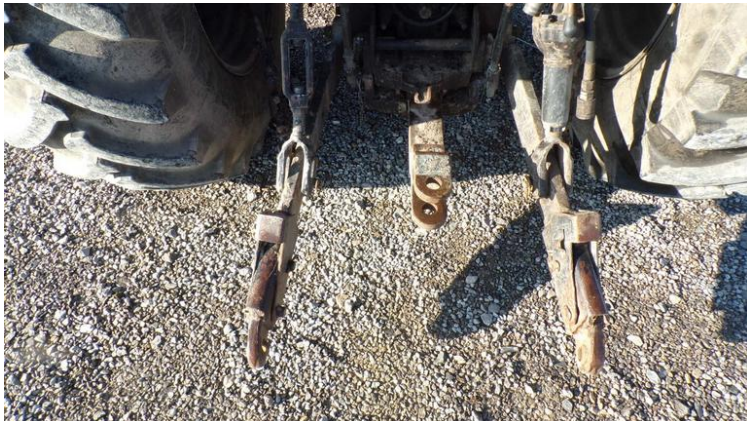
Fot. nr 20



Fot. nr 21



Fot. nr 22



Fot. nr 23



Fot. nr 24



Fot. nr 25



Fot. nr 26



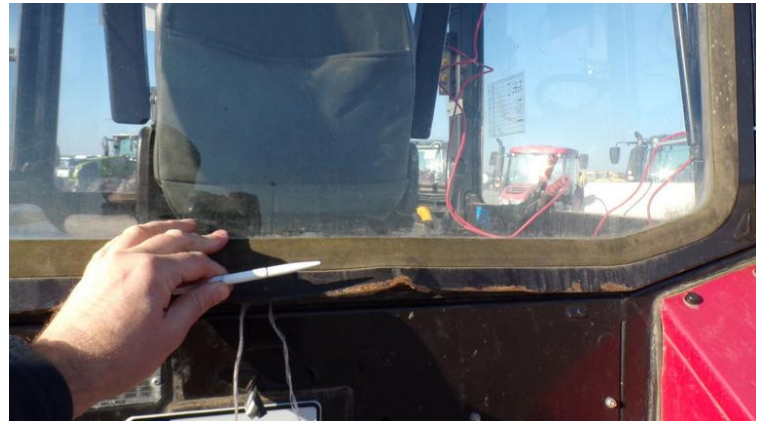
Fot. nr 27



Fot. nr 28



Fot. nr 29



Fot. nr 30



Fot. nr 31



Fot. nr 32



Fot. nr 33



Fot. nr 34



Fot. nr 35



Fot. nr 36



Fot. nr 37



Fot. nr 38



Fot. nr 39



Fot. nr 40



Fot. nr 41



Fot. nr 42



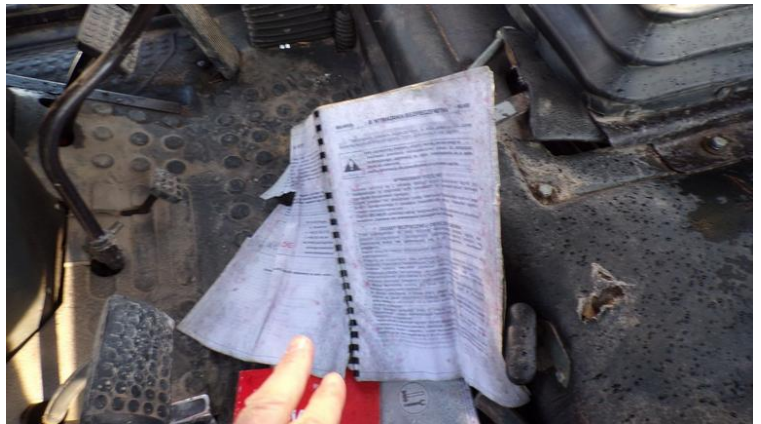
Fot. nr 43



Fot. nr 44



Fot. nr 45



Fot. nr 46



Fot. nr 47



Fot. nr 48



Fot. nr 49



Fot. nr 50



Fot. nr 51



Fot. nr 52



Fot. nr 53



Fot. nr 54



Fot. nr 55



Fot. nr 56



Fot. nr 57



Fot. nr 58



Fot. nr 59



Fot. nr 60



Fot. nr 61



Fot. nr 62



Fot. nr 63



Fot. nr 64



Fot. nr 65



Fot. nr 66



Fot. nr 67



Fot. nr 68



Fot. nr 69



Fot. nr 70



Fot. nr 71



Fot. nr 72



Fot. nr 73



Fot. nr 74



Fot. nr 75



Fot. nr 76



Fot. nr 77



Fot. nr 78



Fot. nr 79



Fot. nr 80



Fot. nr 81



Fot. nr 82



Fot. nr 83



Fot. nr 84



Fot. nr 85



Fot. nr 86



Fot. nr 87



Fot. nr 88



Fot. nr 89

Dokument wystawiony elektronicznie, wa ny bez podpisu

Opinia numer: 26/01/2025PC

z dnia: 2025/01/21

Klauzule i zastrzeżenia:

1. Nie weryfikowano odczytanego stanu drogomierza z zapisami w urzędzeniach elektronicznych pojazdu.
2. Niniejsza ekspertyza służy wyłącznie do oszacowania wartości rynkowej przedmiotu wyceny i nie może być wykorzystywana do żadnego innego celu, ni wymieniony powyżej. W szczególności wycena nie może stanowić podstawy do oceny cech i stanu wycenianego obiektu przy jego zakupie.
3. Niniejsza wycena nie jest ofertą handlową.
4. Rzeczoznawca nie bierze na siebie odpowiedzialności za wady ukryte (prawne i fizyczne) oraz ewentualne skutki wynikające z dalszego użytkowania przedmiotu wyceny, a także za skutki wykorzystania samej wyceny.
5. Niniejsze opracowanie nie może być wykorzystane do żadnego innego celu niż określony w treści opinii i nie może być publikowane w całości w jakimkolwiek dokumencie bez zgody wykonawcy i bez uzgodnienia z nim formy i treści takiej publikacji.
6. Bez zgody autora opinii zabrania się jej powielania.
7. Nie badano tytułu użytkowania ani tytułu własności badanego pojazdu lub elementów, w tym ewentualnego istnienia ograniczonych praw rzeczowych.
8. Powyższa wycena nie jest ekspertyzą stanu technicznego przedmiotu wyceny i za taką nie może być uznawana, w szczególności nie może być traktowana, jako gwarancja sprzedaży przedmiotu wyceny za oszacowaną wartość.
9. Wycenę przeprowadzono w oparciu o dostarczoną dokumentację oraz badanie organoleptyczne wycenianego obiektu. Nie prowadzono badań diagnostycznych oraz weryfikacji warsztatowej przedmiotu wyceny.
10. Niniejsza wycena została sporządzona na podstawie oględzin wycenianego przedmiotu w warunkach występujących w miejscu jego udostępnienia.