

Nr zlecenia: ZLECENIE ZGODNIE Z UMOW

z dnia: 10.01.2025

**Zleceniodawca:**

PEAC (POLAND) SP. Z O.O.  
SEWERYNA MIELY SKIEGO 14  
61-725 POZNA

**Rzeczoznawca:**

Sebastian Kurmanowski upr.AutoCons.1234,RS01444.



## OPINIA TECHNICZNA

Zadanie: Okrelenie wartości rynkowej pojazdu na potrzeby sprzedaży.

### PODSTAWA OPINII

- Zlecenie właściciela zgodnie z obowiązującymi umowami.
- Oględziny pojazdu na parkingu w miejscowości Słomczyn przy ulicy Metalowej 10 w dn.13.01.2025 r.
- Dowód rejestracyjny Seria-DR/BAU 0471811
- Instrukcja określania wartości pojazdów nr 01/2016 oraz 01/2024.

### DANE IDENTYFIKACYJNE POJAZDU (\*)

Dane: [N] I-2025

Rodzaj pojazdu:	<b>Naczepa</b>	VIN:	<b>NP9MM1211PA072139</b>
Marka:	<b>MIMMAK</b>	Nr rejestracyjny:	<b>PY4845Y</b>
Model pojazdu:	<b>MM 34.0t</b>	Nr Info-Ekspert:	<b>282-00004</b>
Wersja:	<b>MM312</b>	Rok produkcji:	<b>2023</b>

Data pierwszej rejestracji	15.01.2024
Data wykonania badania technicznego	18.01.2025
Rodzaj naczepy	systema do przewozu gazów
Dopuszczalna masa całkowita / Masa własna	34000 kg / 11700 kg
Zawieszenie osi	poduszki

Kolor powłoki lakierowej, (rodzaj lakieru)

BIAŁY 1-warstwowy typu uni

**WYPOSA ENIE STANDARDOWE**

L.p. Nazwa elementu wyposażenia	L.p. Nazwa elementu wyposażenia
1 ABS - system zapobiegający blokowaniu kół	9 *O pierwsza unoszona
2 *Hamulce tarczowe	10 +Przewody rozładownicze.
3 +Koło zapasowe	11 +Skrzynka narzędziowa
4 +Kosz na koło zapasowe	12 +Skrzynka narzędziowa metalowa
5 Manometr	13 +Skrzynki narzędziowe +gańnice 2 szt.
6 +Operator hydrauliczny.	14 System hamulcowy elektroniczny EBS
7 *Osie bezobsługowe SAF	15 *Tarcze kół aluminiowe
8 +Osłony przeciwnajazdowe kpl	16 +Zbiornik na wodę

**OPIS ZAMONTOWANEGO W POJE DZIE OGUMIENIA**

Koło	Marka, typ	Bieżnik [mm]
Przednie lewe:	*BRIDGESTONE 385/65 R22.5 160K R 179 AS	13,0
Przednie prawe:	*BRIDGESTONE 385/65 R22.5 160K R 179 AS	13,5
II Osi lewe:	*BRIDGESTONE 385/65 R22.5 160K R 179 AS	15,0
II Osi prawe:	*BRIDGESTONE 385/65 R22.5 160K R 179 AS	14,5
III Osi lewe:	*BRIDGESTONE 385/65 R22.5 160K R 179 AS	12,0
III Osi prawe:	*BRIDGESTONE 385/65 R22.5 160K R 179 AS	12,0
Zapasowe:	*CONTINENTAL 385/65R22,5	6,5

**KOREKTY WARTO CI POJAZDU**

KOREKTA ZA PIERWSZ REJESTRACJ ( + )

Korekta uwzględnia wpływ daty pierwszej rejestracji pojazdu (pierwszego dopuszczenia do ruchu po zakupieniu pojazdu nowego) na jego wartość. Przyjmuje się, że pojazd bazowy został zarejestrowany po raz pierwszy 15.05.2023. Pojazd wyceniany został zarejestrowany 8 miesięcy później, zatem jego okres eksploatacji jest krótszy od okresu eksploatacji pojazdu bazowego i stąd wynika dodatnia korekta wartości.

KOREKTY RÓŻNE:

Stwierdzone braki i uszkodzenia (-)

KOREKTY RÓŻNE RAZEM (-)

KOREKTA ZA OGUMIENIE (+)

Korekta uwzględnia wpływ stanu ogumienia na wartość pojazdu. Zużycie poszczególnych opon zostało określone z uwzględnieniem zmierzonych wysokości ich bieżnika. Punktem odniesienia jest ogumienie o zużyciu 30% określonym na okresu eksploatacji pojazdu - 12 mies.

**OPIS STANU TECHNICZNEGO ZESPOŁÓW POJAZDU****KABINA KIEROWCY - Szkielet i poszycia zewnętrzne**

Cysterna posiada napisy reklamowe.

**WYPOSA ENIE ZEWNĘTRZNE**

- Pokrywa skrzyni przyłbicy czy prawa-zarysowania.  
-Zderzak tylny- odpyski powłoki, ogniska korozji.

**ZAWIESZENIE I KOŁA**

-Osłony nakrętek kół - wymagają uzupełnienia.

**JAZDA KONTROLNA**

Naczepa wyprężona bez napędu własnego.

**DOKUMENTY I KOMPLETACJA POJAZDU**

1 Dokumentacja TDT	TAK Okazano protokół z dnia 17.01.2024r.
2 Książka serwisowa	NIE

3	Dowód rejestracyjny	TAK
4	Certyfikat TUV	TAK
5	Instrukcja obsługi	TAK
6	Ga nica	TAK
7	Trójk t ostrzegawczy	NIE
8	Apteczka	NIE

Cysterna z rynku wtórnego windykcacji.  
Posiada pojemno 48000(dm3).

## POZOSTAŁE INFORMACJE

### 1 Pochodzenie pojazdu

Pojazd z rynku krajowego.

### 2 Badanie poprawno ci numerów identyfikacyjnych

Numer identyfikacyjny pojazdu odczytano z natury i potwierdzono jego zgodno z zapisem w dowodzie rejestracyjnym.

Dane dotycz ce pojazdu zostały przyj te w oparciu o przedstawione dokumenty i zgodnie z zakresem zlecenia nie były weryfikowane, nie badano tak e zgodno ci wskazania drogomierza z faktycznym całkowitym przebiegiem pojazdu ani poprawno ci naniesienia numerów identyfikacyjnych. Fabryka Wycen Sp. z o.o. nie bierze odpowiedzialno ci za wykorzystanie niniejszej oceny technicznej jako ródła informacji o poje dzie przy jego zakupie.

Ustalenie wszystkich uszkodze , wad i braków w kompletacji pojazdu nie jest mo liwe w warunkach parkingowych, konieczna weryfikacja w warunkach warsztatowych.

*Dokument wystawiony elektronicznie, wa ny bez podpisu*

**DOKUMENTACJA FOTOGRAFICZNA**



Fot. nr 1



Fot. nr 2



Fot. nr 3



Fot. nr 4



Fot. nr 5



Fot. nr 6



Fot. nr 7



Fot. nr 8



Fot. nr 9



Fot. nr 10



Fot. nr 11



Fot. nr 12



Fot. nr 13



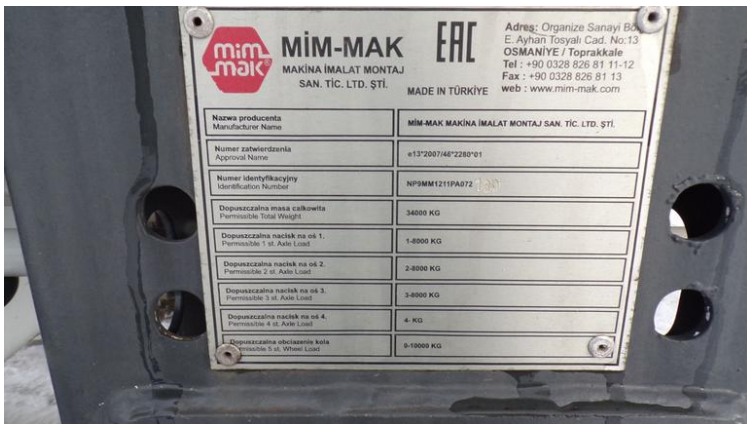
Fot. nr 14



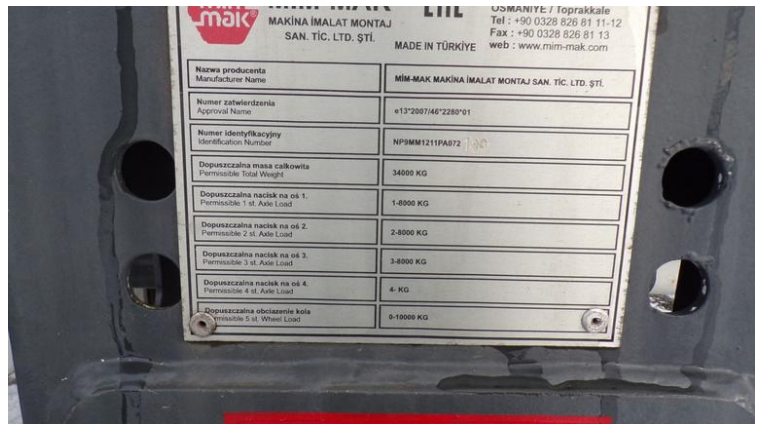
Fot. nr 15



Fot. nr 16



Fot. nr 17



Fot. nr 18



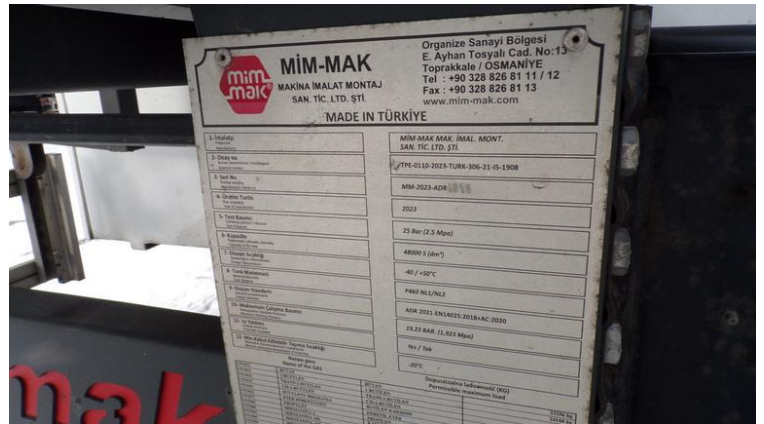
Fot. nr 19



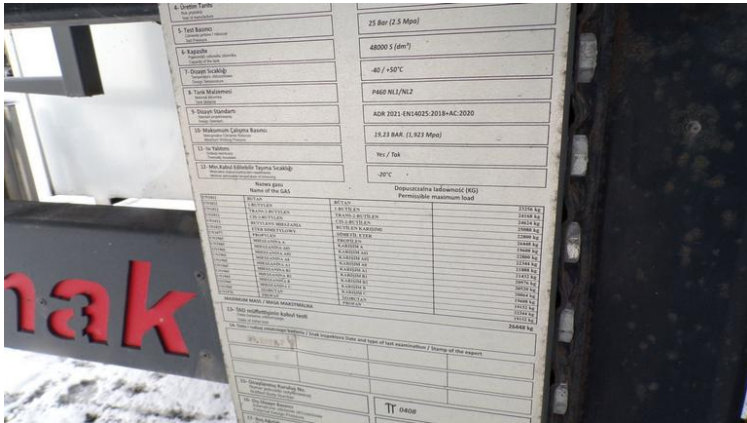
Fot. nr 20



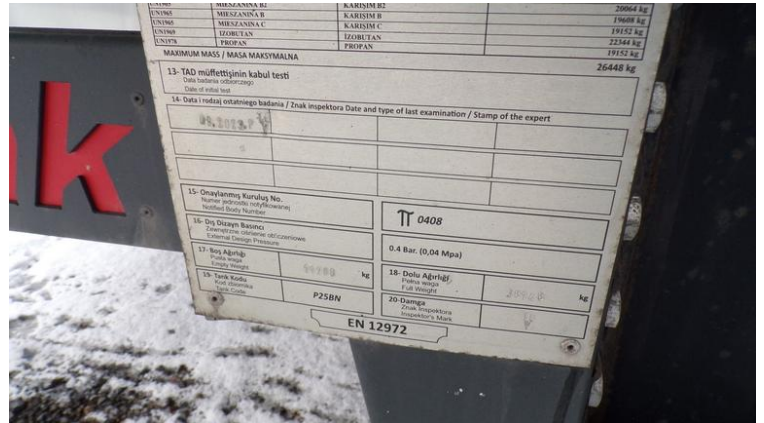
Fot. nr 21



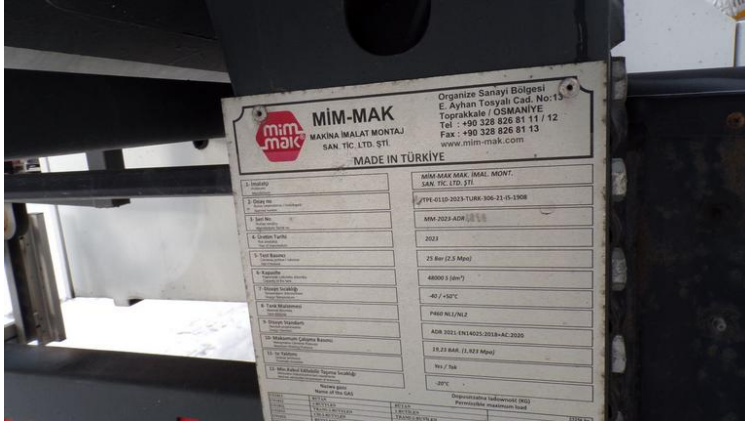
Fot. nr 22



Fot. nr 23



Fot. nr 24



Fot. nr 25



Fot. nr 26



Fot. nr 27



Fot. nr 28



Fot. nr 29



Fot. nr 30



Fot. nr 31



Fot. nr 32



Fot. nr 33



Fot. nr 34



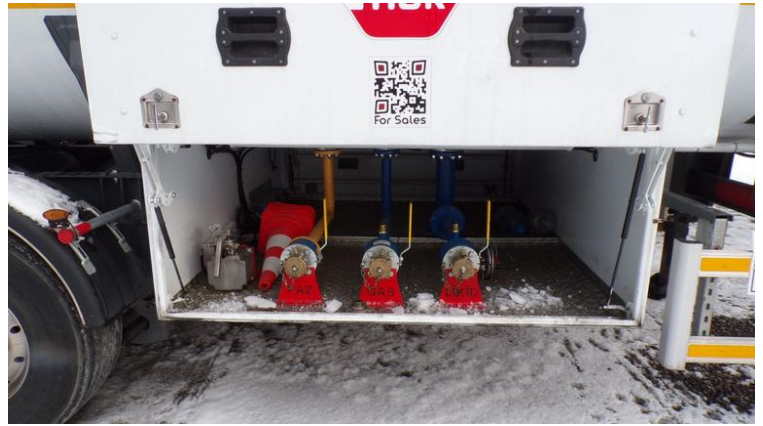
Fot. nr 35



Fot. nr 36



Fot. nr 37



Fot. nr 38



Fot. nr 39



Fot. nr 40



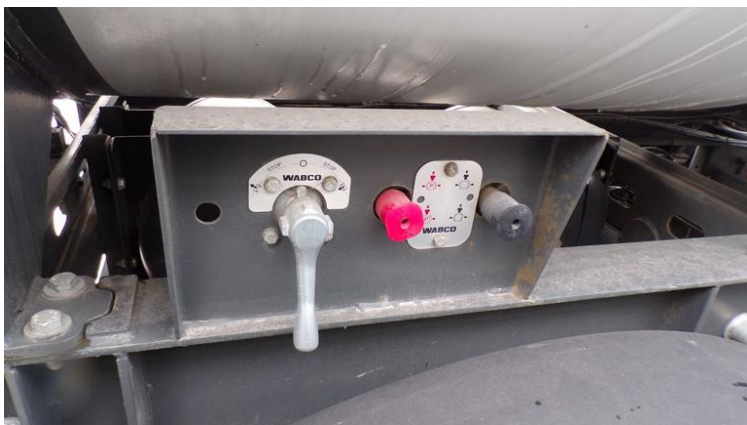
Fot. nr 41



Fot. nr 42



Fot. nr 43



Fot. nr 44



Fot. nr 45



Fot. nr 46



Fot. nr 47



Fot. nr 48



Fot. nr 49



Fot. nr 50



Fot. nr 51



Fot. nr 52



Fot. nr 53



Fot. nr 54



Fot. nr 55



Fot. nr 56



Fot. nr 57

*Dokument wystawiony elektronicznie, waminy bez podpisu*

**Opinia numer: 20/01/2025PC**

z dnia: 14.01.2025

Klauzule i zastrzeżenia:

1. Nie weryfikowano odczytanego stanu drogomierza z zapisami w urzędzeniach elektronicznych pojazdu.
2. Niniejsza ekspertyza służy wyłącznie do oszacowania wartości rynkowej przedmiotu wyceny i nie może być wykorzystywana do żadnego innego celu, ni wymieniony powyżej. W szczególności wycena nie może stanowić podstawy do oceny cech i stanu wycenianego obiektu przy jego zakupie.
3. Niniejsza wycena nie jest ofertą handlową.
4. Rzeczoznawca nie bierze na siebie odpowiedzialności za wady ukryte (prawne i fizyczne) oraz ewentualne skutki wynikające z dalszego użytkowania przedmiotu wyceny, a także za skutki wykorzystania samej wyceny.
5. Niniejsze opracowanie nie może być wykorzystane do żadnego innego celu niż określony w treści opinii i nie może być publikowane w całości w jakimkolwiek dokumencie bez zgody wykonawcy i bez uzgodnienia z nim formy i treści takiej publikacji.
6. Bez zgody autora opinii zabrania się jej powielania.
7. Nie badano tytułu użytkownika ani tytułu własności badanego pojazdu lub elementów, w tym ewentualnego istnienia ograniczonych praw rzeczowych.
8. Powyższa wycena nie jest ekspertyzą stanu technicznego przedmiotu wyceny i za taką nie może być uznawana, w szczególności nie może być traktowana, jako gwarancja sprzedaży przedmiotu wyceny za oszacowaną wartość.
9. Wycenę przeprowadzono w oparciu o dostarczoną dokumentację oraz badanie organoleptyczne wycenianego obiektu. Nie prowadzono badań diagnostycznych oraz weryfikacji warsztatowej przedmiotu wyceny.
10. Niniejsza wycena została sporządzona na podstawie oględzin wycenianego przedmiotu w warunkach występujących w miejscu jego udostępnienia.