

Nr zlecenia: ZLECENIE ZGODNIE Z UMOW

z dnia: 19.11.2025

Zleceniodawca:

PEAC (Poland) Sp. z o.o.
ul. Seweryna Mielskiego 14
61-725 Pozna

Rzeczoznawca:

Sebastian Kurmanowski upr.AUTOCONS 1234,RS01444.



OPINIA TECHNICZNA

Zadanie: Określenie wartości rynkowej pojazdu na potrzeby sprzedaży.

PODSTAWA OPINII

- Zlecenie właściciela zgodnie z obowiązującymi umowami.
- Oględziny pojazdu w dniu 25.11.2025 r. na parkingu w miejscowości Słomczyn, ul. Metalowa 10, 05-600 Grójec.
- Dowód rejestracyjny Seria-DR/BAV 5366780.
- Instrukcja określania wartości pojazdów nr 01/2016 oraz 01/2024.

DANE IDENTYFIKACYJNE POJAZDU

Dane: [T] XI-2025

Rodzaj pojazdu:	Samochód terenowy	VIN:	Z F A C F 7 H 3 9 M 6 W 8 3 0 5 4
Marka:	FIAT	Nr rejestracyjny:	PY10380
Model pojazdu:	Tipo Cross 1.0 T3 MR`21 E6d	Nr Info-Ekspert:	045-05674
Wersja:	Cross	Rok produkcji:	2022

Wskazanie drogomierza	49678 km
Data pierwszej rejestracji	30.06.2022
Data wykonania badania technicznego	30.06.2027
Rodzaj nadwozia	hatchback 5 drzwiowy 5 osobowy
Dopuszczalna masa całkowita	1760 kg

Jednostka nap dow a	z zapłonem iskrowym (wtrysk)
Pojemno / Moc silnika	999 ccm / 74kW (101KM)
Doładowanie	Turbosp. z chłodn. powietrza
Liczba cylindrów / Układ cylindrów / Liczba zaworów	3 / rz dowy / 12
Rodzaj skrzyni biegów	manualna
Rodzaj nap du	przedni (4x2)
Kolor powłoki lakierowej, (rodzaj lakieru)	biały 2-warstwowy typu uni

WYPOSA ENIE STANDARDOWE

L.p.	Nazwa elementu wyposażenia	L.p.	Nazwa elementu wyposażenia
1	ABS - system zapobiegający blokowaniu kół	23	Poduszka powietrzna kierowcy
2	Aktywny przedni grill z otwieranymi klapami	24	Poduszka powietrzna pasażera
3	Asystent utrzymania pasa ruchu	25	Reflektory przednie Full LED
4	Automatyczny hamulec awaryjny	26	Relingi dachowe
5	Czujnik deszczu	27	Siedzenia tylne dzielone asymetrycznie
6	Czujnik temperatury zewnętrznej	28	System monitorowania ciśnienia powietrza w oponach TPMS
7	Czujnik zmierzchu	29	System ograniczania prędkości oraz system rozpoznawania znaków drogowych inteligentny
8	Daszek przeciwsłoneczny kierowcy z lusterkami i oświetleniem	30	System Start/Stop
9	Daszek przeciwsłoneczny pasażera z lusterkami i oświetleniem	31	System wykrywania zmierzchu kierowcy
10	Fotel kierowcy z regulacją wysokości	32	Szyby boczne i tylna przyciemniane
11	Funkcja Android Auto / Apple CarPlay	33	Szyby przednie regulowane elektrycznie
12	Gniazdo 12V	34	Szyby tylne regulowane elektrycznie
13	Kamera cofania z dynamicznym torem jazdy	35	Wiatła tylne LED
14	Kierownica ze sterowaniem radioodtwarzaczem UConnect 7"	36	Tarcze kół aluminiowe 17" w kolorze czarnym matowym z diamentowym szlifem
15	Kieszenie w oparciach foteli przednich	37	Tempomat adaptacyjny
16	Klamki w kolorze satynowego chromu	38	Uchwyty nad głowami z powolnym składaniem
17	Klimatyzacja automatyczna	39	Wspomaganie układu kierowniczego "Dual Drive"
18	Kolumna kierownicy regulowana	40	Wyświetlacz 7" kolorowy TFT
19	Kurtyny powietrzne boczne	41	Zamek centralny zdalnie sterowany
20	Obudowy lusterek bocznych w kolorze nadwozia	42	Zderzaki w kolorze nadwozia
21	Ogranicznik prędkości	43	Zestaw naprawczy koła Fix & Go
22	Podłokietnik przedni	44	Złotce USB

L.p. Nazwa pakietu / elementu pakietu wyposażenia standardowego

1	Kierownica i dźwignia zmiany biegów pokryte skórą Dźwignia zmiany biegów pokryta skórą Kierownica pokryta skórą
2	Lusterka zewnętrzne podgrzewane i regulowane elektrycznie Lusterka zewnętrzne regulowane elektrycznie Lusterka zewnętrzne podgrzewane elektrycznie
3	Pakiet Estetyczny Relingi dachowe Listwy progowe Nadkola
4	Pakiet Systemów Bezpieczeństwa System przeciwdziałający przewróceniu się pojazdu ERM System Panic Brake Assist System wspomagania ruszania na wzniesieniu Hill Hold Control System elektronicznej stabilizacji toru jazdy ESC System zapobiegania momentowemu blokowaniu się kół napędzanych DTC (Drag Torque Control)
5	Poduszki powietrzne boczne Napinacze pasów bezpieczeństwa pirotechniczne Poduszki powietrzne boczne
6	Radio Uconnect z 10,25" ekranem dotykowym i systemem DAB Tuner radiowy cyfrowy DAB Radio UConnect Wyświetlacz 10,25" kolorowy, dotykowy

- 7 wiatła p/mgienne przednie z do wietlaniem zakr tów
 wiatła p/mgienne przednie
 System do wietlania zakr tów

WYPOSA ENIE DODATKOWE

L.p. Nazwa elementu wyposażenia

- 1 +Dywaniki gumowe kpl
 2 Fotele przednie podgrzewane
 Fotel kierowcy podgrzewany
 Fotel pasażera podgrzewany
 3 Lakier pastelowy Biały Gelato
 4 Pakiet Wygoda Plus
 Podłokietnik siedzeń tylnych
 Fotel pasażera z regulacją wysokości
 Fotel kierowcy z regulacją odcinka lędźwiowego
 Ładowarka bezprzewodowa do smartfonów
 System bezkluczykowego otwarcia i zamknięcia drzwi Keyless Go/Passive Entry
 Złoty USB z tyłu

OPIS ZAMONTOWANEGO W POJE DZIE OGUMIENIA

Koło	Marka, typ	Bieżnik [mm]	Zużycie [%]
Przednie lewe:	*POWERTRAC 215/55R17 POWER MARCH 98W TL	3,0	82
Przednie prawe:	*POWERTRAC 215/55R17 POWER MARCH 98W TL	3,0	82
Tylne lewe:	*POWERTRAC 215/55R17 POWER MARCH 98W TL	5,0	56
Tylne prawe:	*POWERTRAC 215/55R17 POWER MARCH 98W TL	5,0	56

KOREKTY WARTO CI POJAZDU

KOREKTA ZA PIERWSZĄ REJESTRACJĄ (+)

Korekta uwzględnia wpływ daty pierwszej rejestracji pojazdu (pierwszego dopuszczenia do ruchu po zakupieniu pojazdu nowego) na jego wartość. Przyjmuje się, że pojazd bazowy został zarejestrowany po raz pierwszy 15.05.2022. Pojazd wyceniany został zarejestrowany 1 miesiąc później, zatem jego okres eksploatacji jest krótszy od okresu eksploatacji pojazdu bazowego i stąd wynika dodatnia korekta wartości.

KOREKTA ZA WYPOSA ENIE (+)

Wyposażenie pojazdu powoduje powiększenie wartości pojazdu, gdy jest wyposażeniem ponadstandardowym oraz jest sprawne, czyli zdolne do spełnienia swojej funkcji. Wielkość korekty wartości bazowej, związanej z wyposażeniem dodatkowym pojazdu została określona na podstawie udziału tego wyposażenia w wartości standardowo wyposażonego nowego pojazdu z uwzględnieniem amortyzacji pojazdu i związanej amortyzacji jego wyposażenia.

KOREKTA ZA PRZEBIEG (-)

Korekta uwzględnia wpływ przebiegu pojazdu na jego wartość. Wartość bazowa (skorygowana o wpływ pierwszej rejestracji) została określona dla przebiegu normalnego 49 200 km. Zweryfikowany przebieg wycenianego pojazdu jest większy od normalnego o 478 km. Powoduje to zastosowanie korekty wartości w wysokości -0,12%.

KOREKTY RÓŻNE:

Szczególny charakter eksploatacji (-)

Negatywny wpływ na wartość rynkową może mieć użycie pojazdu w nietypowych warunkach, jak też w nietypowy sposób, np.: do nauki jazdy, do jazdy sportowych i testowych, samochodu osobowego do celów zarobkowych, czarna jazda z przyczepą przez samochód osobowy lub terenowy, itp. Wielkość tej korekty szacuje się w zależności od intensywności i okresu eksploatacji pojazdu w szczególnie sposób.

Pojazdu użytkowany w wypożyczalni pojazdów.

korekta za jeden klucz (-)

stwierdzone braki i uszkodzenia (-)

KOREKTY RÓŻNE RAZEM (-)

KOREKTA ZA OGUMIENIE (-)

Korekta uwzględnia wpływ stanu ogumienia na wartość pojazdu. Zużycie poszczególnych opon zostało określone z uwzględnieniem zmierzonej wysokości ich bieżnika. Punktem odniesienia jest ogumienie o zużyciu 50%.

OPIS STANU TECHNICZNEGO ZESPOŁÓW POJAZDU

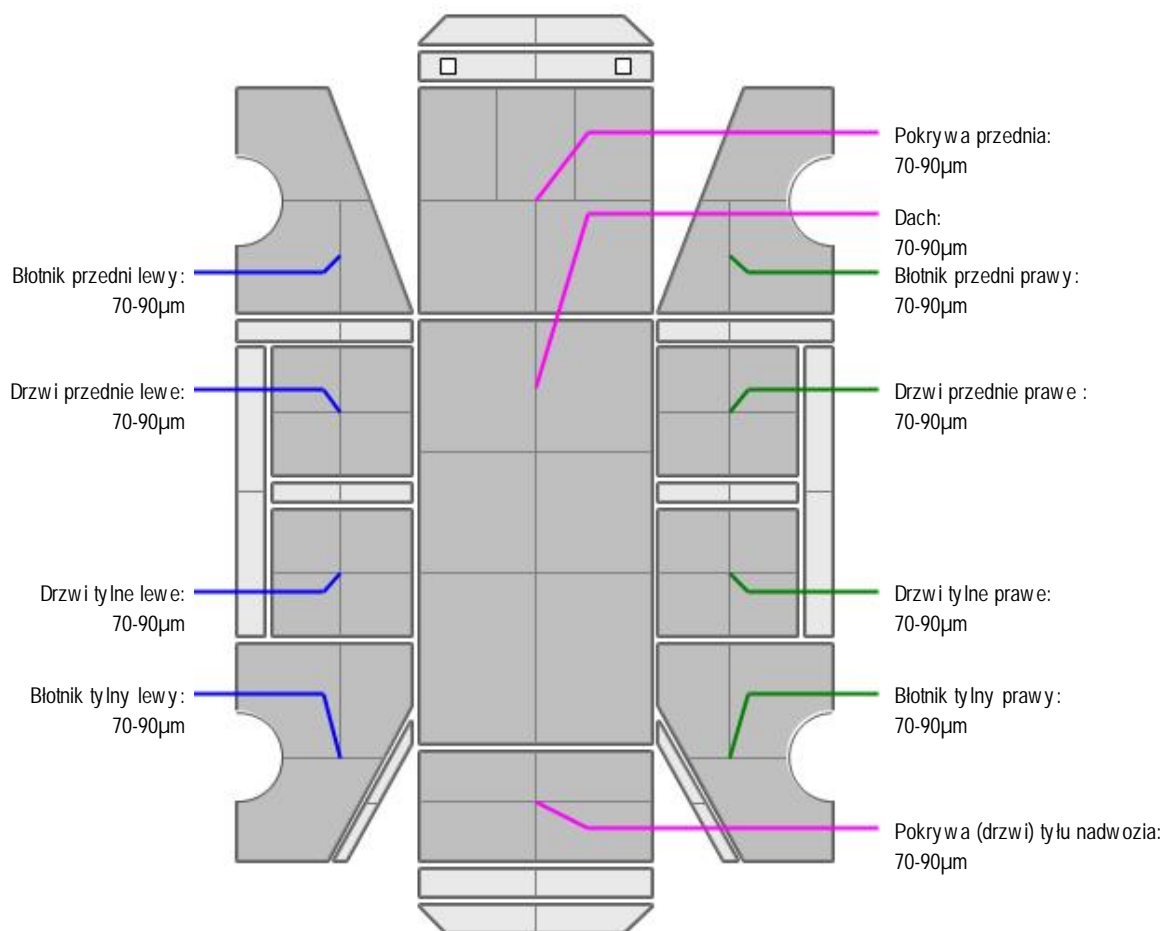


NADWOZIE - Szkielet i poszycia zewn trzne

L.p.	Nazwa elementu	L / P	Rodzaj uszkodzenia	Opis	Fot. nr
1	Pokrywa przednia		Odpryski powłoki lakierowej		
2	Drzwi boczne przednie	L	Odpryski powłoki lakierowej na kraw dzi tylnej.		
3	Drzwi boczne przednie	P	Odpryski powłoki lakierowej na kraw dzi tylnej.		
4	Próg	L	Starcia powłoki lakierowej		
5	Próg	P	Starcia powłoki lakierowej		
6	Dach		Zadrapanie w okolicy szyby czołowej,		



NADWOZIE – Opis powłoki lakierowej



L.p.	Nazwa elementu	L / P	Grubo powłoki [µm]	Opis
1	Pokrywa przednia		70-90µm	
2	Dach		70-90µm	
3	Błotnik przedni	L	70-90µm	
4	Drzwi przednie	L	70-90µm	
5	Drzwi tylne	L	70-90µm	
6	Błotnik tylny	L	70-90µm	
7	Błotnik przedni	P	70-90µm	

8	Drzwi przednie	P	70-90µm	
9	Drzwi tylne	P	70-90µm	
10	Błotnik tylny	P	70-90µm	
11	Pokrywa (drzwi) tyłu nadwozia		70-90µm	



NADWOZIE – Wyposażenie zewnętrzne

L.p.	Nazwa elementu	L / P	Rodzaj uszkodzenia	Opis	Fot. nr
1	Zderzak przedni		Odpryski powłoki lakierowej. lada po naprawie lakierniczej.	Widoczna różnica w odcieniu wzgl dem błotnika.	
2	Spoiler przedni		Wgnieciony i zarysowany.		
3	Zderzak tylny		Zarysowany		
4	Szyba przednia		Odpryski warstwy zewnętrznej		



NADWOZIE – Wyposażenie wewnętrzne

L.p.	Nazwa elementu	L / P	Rodzaj uszkodzenia	Opis	Fot. nr
1	Fotel przedni kpl.	L	Zabrudzenia.		
2	Fotel przedni kpl.	P	Zabrudzenia.		
3	Fotel tylny		Zabrudzenia.		
4	Wykładzina dachu (podsufitka)		Zabrudzenia.		
5	Akumulator		Zużyty		

-Wykładziny komory bagażnika - zabrudzone, zarysowania.



PODWOZIE – ZAWIESZENIE I KOŁA

L.p.	Nazwa elementu	L / P	Rodzaj uszkodzenia	Opis	Fot. nr
1	Tarcza koła przedniego ze stopu lekkiego	L	Zadrapania krawędzi bocznej		

JAZDA KONTROLNA

Pojazd odpalony z zewnętrznego źródła prądu z uwagi na niską moc rozruchową akumulatora - do weryfikacji w warunkach warsztatowych.

Wykonano jazdę próbną w ograniczonych warunkach parkingowych (podłoga sucha) przy prędkości do 20 km/h pozwalającej na zgrubne określenie stanu technicznego:

1. Silnik – pracuje poprawnie w sprawdzonym przedziale prędkości obrotowych.
2. Skrzynia biegów – pracuje poprawnie w sprawdzonym przedziale przełożeń.
3. Układ hamulcowy wykazuje poprawną skuteczną pracę.
4. Układ kierowniczy – pracuje poprawnie.

Poziom paliwa - rezerwa. Wyładowana bateria w pilocie.

DOKUMENTY I KOMPLETACJA POJAZDU

1	Książka serwisowa	NIE
2	Kluczyki (ilość sztuk)	Jeden kluczyk
3	Dowód rejestracyjny	TAK
4	Zestaw narzędzi fabrycznych	TAK
5	Podnośnik samochodowy	NIE
6	Instrukcja obsługi	TAK

7	Ga nica	TAK
8	Trójk t ostrzegawczy	TAK
9	Apteczka	NIE
10	Zestaw naprawczy kół	TAK

Pojazd u ytkowany w wypo yczalni samochodów.

Pochodzi z rynku wtórnego windykacji.

Zgodnie z naklejk na pokrywie silnika przegląd olejowy został wykonany 28.08.2024r przy przebiegu 49441km.

Pojazd po długotrwałym przestoju w okresie 12.2024-11.2025r.

Ogl dziny w trakcie opadów deszczu ze niegiem- mo liwo wyst pienia dodatkowych uszkodze niemo liwych do stwierdzenia w trakcie ogl dzin

POZOSTAŁE INFORMACJE

1 Pochodzenie pojazdu

Pojazd z rynku krajowego.

2 Badanie poprawno ci numerów identyfikacyjnych

Numer identyfikacyjny pojazdu odczytano z natury i potwierdzono jego zgodno z zapisem w dowodzie rejestracyjnym.

Dane dotycz ce pojazdu zostały przyj te w oparciu o przedstawione dokumenty i zgodnie z zakresem zlecenia nie były weryfikowane, nie badano tak e zgodno ci wskazania drogomierza z faktycznym całkowitym przebiegiem pojazdu ani poprawno ci naniesienia numerów identyfikacyjnych .Fabryka Wycen nie bierze odpowiedzialno ci za wykorzystanie niniejszej oceny technicznej jako ró dła informacji o poje dzie przy jego zakupie. Ustalenie wszystkich uszkodze , wad i braków w ukończeniu pojazdu nie jest mo liwe w warunkach parkingowych, konieczna weryfikacja w warunkach warsztatowych.

Dokument wystawiony elektronicznie, wa ny bez podpisu

DOKUMENTACJA FOTOGRAFICZNA

Fot. nr 1



Fot. nr 2



Fot. nr 3



Fot. nr 4



Fot. nr 5



Fot. nr 6



Fot. nr 7



Fot. nr 8



Fot. nr 9



Fot. nr 10



Fot. nr 11



Fot. nr 12



Fot. nr 13



Fot. nr 14



Fot. nr 15



Fot. nr 16



Fot. nr 17



Fot. nr 18



Fot. nr 19



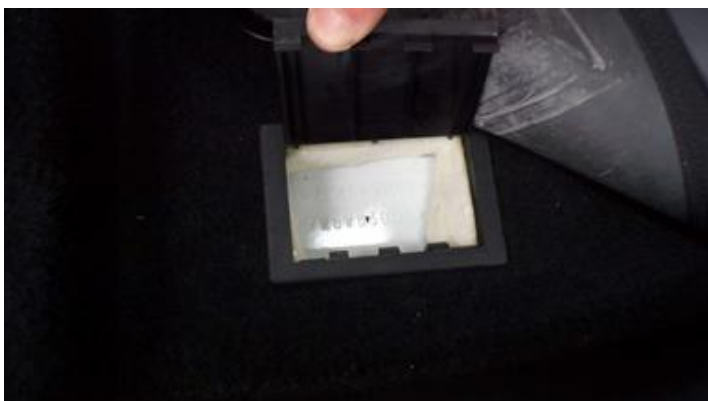
Fot. nr 20



Fot. nr 21



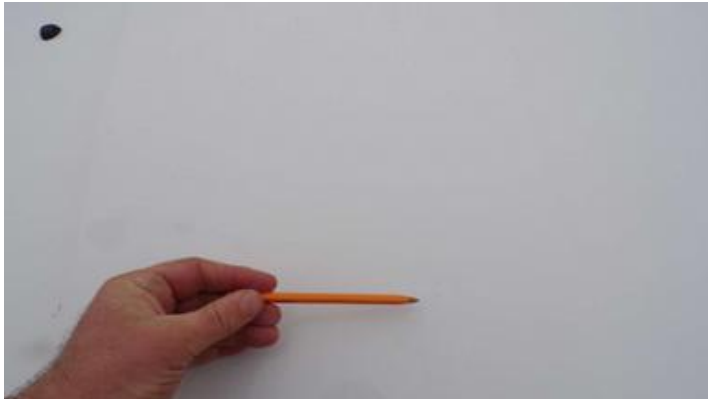
Fot. nr 22



Fot. nr 23



Fot. nr 24



Fot. nr 25



Fot. nr 26



Fot. nr 27



Fot. nr 28



Fot. nr 29



Fot. nr 30



Fot. nr 31



Fot. nr 32



Fot. nr 33



Fot. nr 34



Fot. nr 35



Fot. nr 36



Fot. nr 37



Fot. nr 38



Fot. nr 39



Fot. nr 40



Fot. nr 41



Fot. nr 42



Fot. nr 43



Fot. nr 44



Fot. nr 45



Fot. nr 46



Fot. nr 47



Fot. nr 48



Fot. nr 49



Fot. nr 50



Fot. nr 51



Fot. nr 52



Fot. nr 53



Fot. nr 54



Fot. nr 55



Fot. nr 56



Fot. nr 57



Fot. nr 58

Dokument wystawiony elektronicznie, wa ny bez podpisu

Opinia numer: 14/11/2025PC

z dnia: 26.11.2025

Klauzule i zastrzeżenia:

1. Nie weryfikowano odczytanego stanu drogomierza z zapisami w urzędzeniach elektronicznych pojazdu.
2. Niniejsza ekspertyza służy wyłącznie do oszacowania wartości rynkowej przedmiotu wyceny i nie może być wykorzystywana do żadnego innego celu, ni wymieniony powyżej. W szczególności wycena nie może stanowić podstawy do oceny cech i stanu wycenianego obiektu przy jego zakupie.
3. Niniejsza wycena nie jest ofertą handlową.
4. Rzeczoznawca nie bierze na siebie odpowiedzialności za wady ukryte (prawne i fizyczne) oraz ewentualne skutki wynikające z dalszego użytkowania przedmiotu wyceny, a także za skutki wykorzystania samej wyceny.
5. Niniejsze opracowanie nie może być wykorzystane do żadnego innego celu niż określony w treści opinii i nie może być publikowane w całości w jakimkolwiek dokumencie bez zgody wykonawcy i bez uzgodnienia z nim formy i treści takiej publikacji.
6. Bez zgody autora opinii zabrania się jej powielania.
7. Nie badano tytułu użytkownika ani tytułu własności badanego pojazd lub elementów, w tym ewentualnego istnienia ograniczonych praw rzeczowych.
8. Powyższa wycena nie jest ekspertyzą stanu technicznego przedmiotu wyceny i za taką nie może być uznawana, w szczególności nie może być traktowana, jako gwarancja sprzedaży przedmiotu wyceny za oszacowaną wartość.
9. Wycenę przeprowadzono w oparciu o dostarczoną dokumentację oraz badanie organoleptyczne wycenianego obiektu. Nie prowadzono badań diagnostycznych oraz weryfikacji warsztatowej przedmiotu wyceny.
10. Niniejsza wycena została sporządzona na podstawie oględzin wycenianego przedmiotu w warunkach występujących w miejscu jego udostępnienia.