

Nr zlecenia: ZLECENIE ZGODNIE Z UMOW

z dnia: 2024/12/11

Zleceniodawca:

PEAC (POLAND) SP. Z O.O.
SEWERYNA MIELY SKIEGO 14
61-725 POZNA

Rzeczoznawca:

Sebastian Kurmanowski upr.AutoCons.1234,RS01444.



OPINIA TECHNICZNA

Zadanie: Określenie wartości rynkowej pojazdu na potrzeby sprzedaży.

PODSTAWA OPINII

- Zlecenie właściciela zgodnie z obowiązującymi umowami.
- Oględziny pojazdu na parkingu w miejscowości Słomczyn przy ulicy Metalowej 10 w dn.16.12.2024 r.
- Dowód rejestracyjny Seria-DR/BAR 4146833.
- Instrukcja określania wartości pojazdów nr 01/2016 oraz 01/2024.

DANE IDENTYFIKACYJNE POJAZDU (*)

Dane: [N] XII-2024

Rodzaj pojazdu:	Naczepa	VIN:	VAVJS1339LD459636
Marka:	SCHWARZMULLER	Nr rejestracyjny:	PO7YV49
Model pojazdu:	S1 34.0t	Nr Info-Ekspert:	195-00009
Wersja:	J-SERIE	Rok produkcji:	2021

Data pierwszej rejestracji	2021/10/04
Data wykonania badania technicznego	2024/10/18
Rodzaj naczepy	skrzyniowa z opuszczalnym typem kurtyna
Dopuszczalna masa całkowita / Masa własna	36000 kg / 6340 kg
Zawieszenie osi / Rozstaw osi	poduszki / 1310 mm

Kolor powłoki lakierowej, (rodzaj lakieru)

szary 1-warstwowy typu uni

WYPOSA ENIE STANDARDOWE

L.p.	Nazwa elementu wyposażenia	L.p.	Nazwa elementu wyposażenia
1	Błotniki z tworzywa sztucznego	13	Podłoga deska + sklejka wodoodporna, antypo lizgowa
2	Dach rozsuwany mechanicznie Edscha	14	Podpory bezobstługowe
3	Drabinka wysuwana z tyłu naczepy	15	Rama stalowa
4	Drzwi tylne dwuskrzydłowe pełnej wysokości	16	Skrzynka narzędziowa
5	Hamulce tarczowe	17	Stela z profili aluminiowych
6	Hamulec postojowy pneumatyczny	18	System hamulcowy elektroniczny EBS
7	Kliny pod koła 2 szt.	19	ściana przednia aluminiowa
8	Kosz na koło zapasowe	20	wiatła boczne obrysowe
9	Opóźniacz z PCV	21	Układ hamulcowy dwuobwodowy
10	Opóźniacz z przodu wyciemnionym dachem	22	Zawieszenie pneumatyczne
11	Oś bezobstługowa	23	Zawór podnoszenia i opuszczania ramy
12	Ostony p/najazdowe boczne	24	Zderzak stalowy

WYPOSA ENIE DODATKOWE

L.p.	Nazwa elementu wyposażenia
1	Oś bezobstługowa SAF (dopłata)
2	Opóźniacz podnoszona automatycznie
3	+Skrzynka narzędziowa
4	+Skrzynki narzędziowe dod. 3 szt
5	+Zbiornik na wodę

OPIS ZAMONTOWANEGO W POJE DZIE OGUMIENIA

Koło	Marka, typ	Bieżnik [mm]
Przednie lewe:	*CONTINENTAL 385/55 R22.5 160K HT3 ECO-PLUS	5,0
Przednie prawe:	*CONTINENTAL 385/55 R22.5 160K HT3 ECO-PLUS	6,0
II Osi lewe:	*CONTINENTAL 385/55 R22.5 160K HT3 ECO-PLUS	6,5
II Osi prawe:	*CONTINENTAL 385/55 R22.5 160K HT3 ECO-PLUS	5,5
III Osi lewe:	*CONTINENTAL 385/55 R22.5 160K HT3 ECO-PLUS	4,0
III Osi prawe:	*CONTINENTAL 385/55 R22.5 160K HT3 ECO-PLUS	4,0

KOREKTY WARTO CI POJAZDU**KOREKTA ZA PIERWSZ REJESTRACJ** (+)

Korekta uwzględnia wpływ daty pierwszej rejestracji pojazdu (pierwszego dopuszczenia do ruchu po zakupieniu pojazdu nowego) na jego wartość. Przyjmuje się, że pojazd bazowy został zarejestrowany po raz pierwszy 2021/05/15. Pojazd wyceniany został zarejestrowany 5 miesięcy później, zatem jego okres eksploatacji jest krótszy od okresu eksploatacji pojazdu bazowego i stąd wynika dodatnia korekta wartości.

KOREKTA ZA WYPOSA ENIE (+)

Wyposażenie pojazdu powoduje powiększenie wartości pojazdu, gdy jest wyposażeniem ponadstandardowym oraz jest sprawne, czyli zdolne do spełnienia swojej funkcji. Wielkość korekty wartości bazowej, związanej z wyposażeniem dodatkowym pojazdu została określona na podstawie udziału tego wyposażenia w wartości standardowo wyposażonego nowego pojazdu z uwzględnieniem amortyzacji pojazdu i związanej amortyzacji jego wyposażenia.

KOREKTY RÓŻNE:

Aktualno badania techniczne (-)

Podstawą do zastosowania korekty jest wada prawna w postaci zakazu użytkowania pojazdu na dzień 2024/12/16, koszt wykonania wymaganego badania technicznego jak to, szczególnie w przypadku pojazdów wieloletnich i trwale wyłączonej z eksploatacji, ewentualna konieczność przeprowadzenia usprawniającej naprawy.

Stwierdzone braki i uszkodzenia (-)

KOREKTY RÓŻNE RAZEM (-)**KOREKTA ZA OGUMIENIE** (-)

Korekta uwzględnia wpływ stanu ogumienia na wartość pojazdu. Zużycie poszczególnych opon zostało określone z uwzględnieniem zmierzonych wysokości ich bieżnika. Punktem odniesienia jest ogumienie o zużyciu 50%.

OPIS STANU TECHNICZNEGO ZESPOŁÓW POJAZDU**KABINA KIEROWCY - Szkielet i poszycia zewn trzne**

- Drzwi tylne- odpryski powłoki,zarysowania.
- Plandeka prawa- zarysowania.
- Plandeka lewa- zarysowania.
- Plandeka dachu- przytarcia,przetarcia w narożnikach.
- Słupki tył- zarysowany.

**WYPOSAŻENIE ZEWN TRZNE**

W miejsce osłony przeciwnajazdowej prawej zamontowano skrzynki narzędziowe.

- Odbojniki tylne- pnie.
- Zbiornik na wodę - brak korka spustowego oraz górnego.
- Zderzak tylny- brak załepki prawej.
- Skrzynki narzędziowe 2 szt. prawej strony- zarysowania.
- Osłona przeciwbłotna zderzaka tył- brak.

**KABINA KIEROWCY – Wyposażenie wewn trzne**

- Łaty przestrzeni ładunkowej- wymagają uzupełnienia.

**ZAWIESZENIE I KOŁA**

- Koło zapasowe- brak.
- Osłony nakrętek i kół- brak.
- Tarcze kół- zadrapania krawędzi kół, ogniska korozji.

JAZDA KONTROLNA

Naczepa wypróbowana bez napędu własnego.

DOKUMENTY I KOMPLETACJA POJAZDU

1	Certyfikat bezpieczeństwa	TAK
2	Książka serwisowa	TAK Brak odnotowanych przebiegów.
3	Dowód rejestracyjny	TAK
4	Instrukcja obsługi	TAK
5	Gaśnica	NIE
6	Trójkąt ostrzegawczy	NIE

Pojazd zabrudzony, oględziny w czasie opadów deszczu.- możliwość wystąpienia dodatkowych uszkodzeń niemożliwych do stwierdzenia w trakcie oględzin.

Pojazd z rynku wtórnego windykacji.

POZOSTAŁE INFORMACJE**1 Pochodzenie pojazdu**

Pojazd z rynku krajowego.

2 Badanie poprawności numerów identyfikacyjnych

Numer identyfikacyjny pojazdu odczytano z natury i potwierdzono jego zgodność z zapisem w dowodzie rejestracyjnym.

Dane dotyczące pojazdu zostały przyjęte w oparciu o przedstawione dokumenty i zgodnie z zakresem zlecenia nie były weryfikowane, nie badano także zgodnie z wskazaniem drogomierza z faktycznym całkowitym przebiegiem pojazdu ani poprawności naniesienia numerów identyfikacyjnych. Fabryka Wycen Sp. z o.o. nie bierze odpowiedzialności za wykorzystanie niniejszej oceny technicznej jako źródła informacji o pojeździe przy jego zakupie.

Ustalenie wszystkich uszkodzeń, wad i braków w kompletacji pojazdu nie jest możliwe w warunkach parkingowych, konieczna weryfikacja w warunkach warsztatowych.

Dokument wystawiony elektronicznie, wazny bez podpisu

DOKUMENTACJA FOTOGRAFICZNA



Fot. nr 1



Fot. nr 2



Fot. nr 3



Fot. nr 4



Fot. nr 5



Fot. nr 6



Fot. nr 7



Fot. nr 8



Fot. nr 9



Fot. nr 10



Fot. nr 11



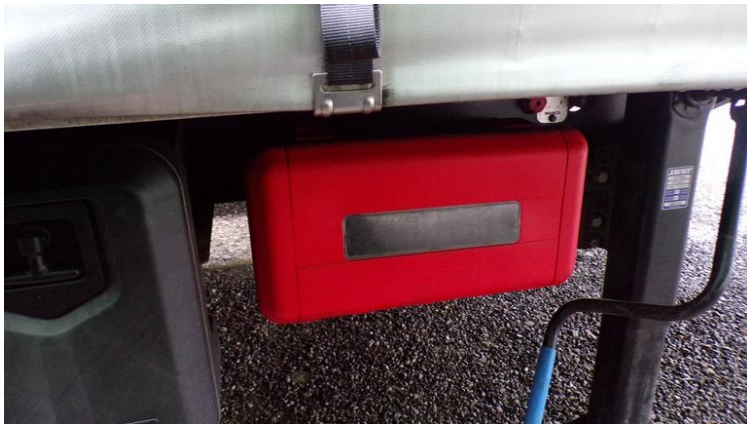
Fot. nr 12



Fot. nr 13



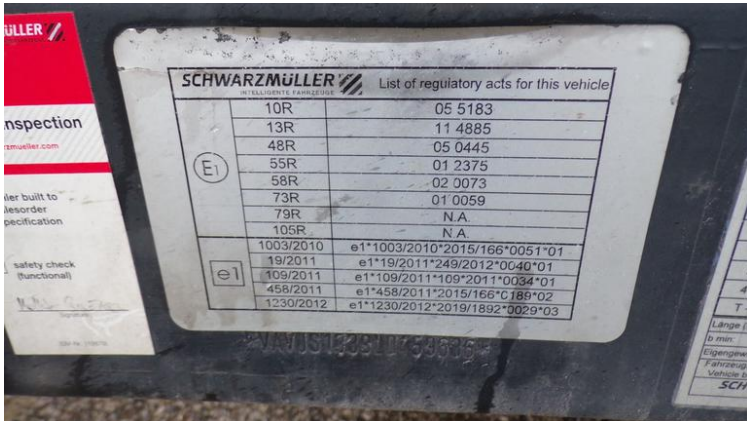
Fot. nr 14



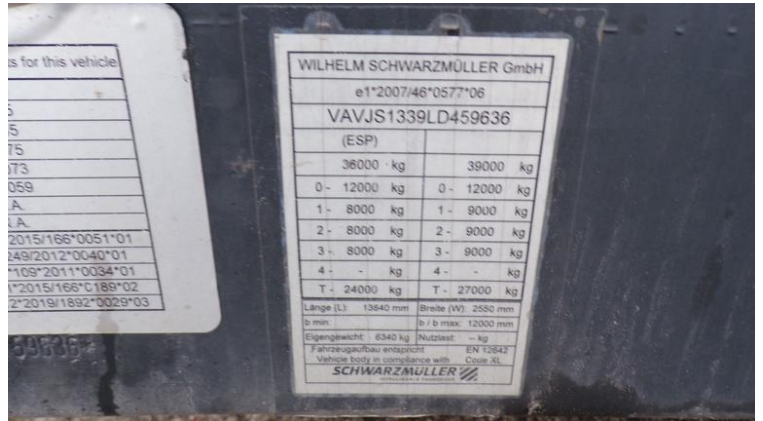
Fot. nr 15



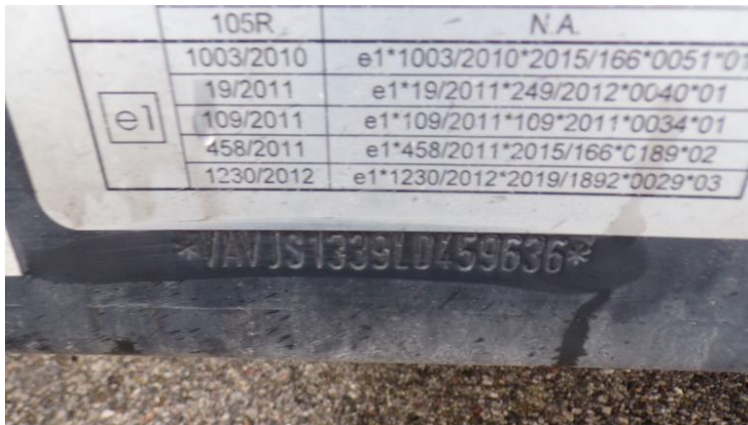
Fot. nr 16



Fot. nr 17



Fot. nr 18



Fot. nr 19



Fot. nr 20



Fot. nr 21



Fot. nr 22



Fot. nr 23



Fot. nr 24



Fot. nr 25



Fot. nr 26



Fot. nr 27



Fot. nr 28



Fot. nr 29



Fot. nr 30



Fot. nr 31



Fot. nr 32



Fot. nr 33



Fot. nr 34



Fot. nr 35



Fot. nr 36



Fot. nr 37



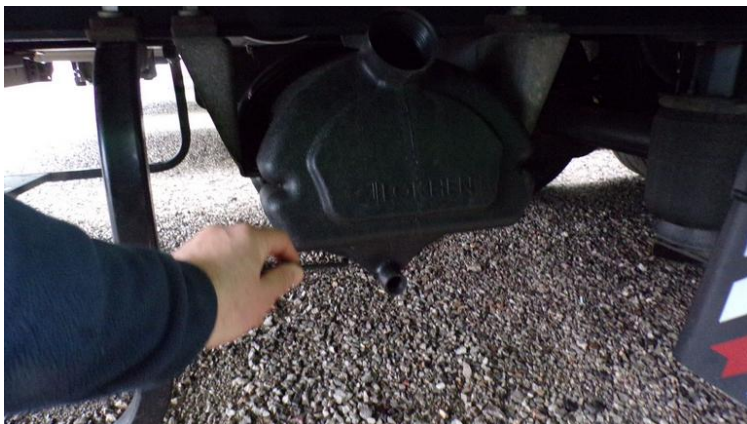
Fot. nr 38



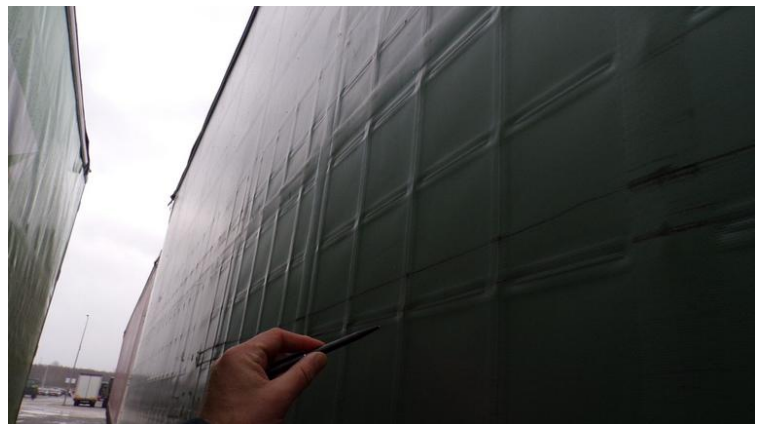
Fot. nr 39



Fot. nr 40



Fot. nr 41



Fot. nr 42



Fot. nr 43



Fot. nr 44



Fot. nr 45



Fot. nr 46



Fot. nr 47



Fot. nr 48



Fot. nr 49



Fot. nr 50



Fot. nr 51



Fot. nr 52



Fot. nr 53



Fot. nr 54



Fot. nr 55



Fot. nr 56

Dokument wystawiony elektronicznie, waminy bez podpisu

Opinia numer: 13/12/2024PC

z dnia: 2024/12/16

Klauzule i zastrzeżenia:

1. Nie weryfikowano odczytanego stanu drogomierza z zapisami w urzędzeniach elektronicznych pojazdu.
2. Niniejsza ekspertyza służy wyłącznie do oszacowania wartości rynkowej przedmiotu wyceny i nie może być wykorzystywana do żadnego innego celu, ni wymieniony powyżej. W szczególności wycena nie może stanowić podstawy do oceny cech i stanu wycenianego obiektu przy jego zakupie.
3. Niniejsza wycena nie jest ofertą handlową.
4. Rzeczoznawca nie bierze na siebie odpowiedzialności za wady ukryte (prawne i fizyczne) oraz ewentualne skutki wynikające z dalszego użytkowania przedmiotu wyceny, a także za skutki wykorzystania samej wyceny.
5. Niniejsze opracowanie nie może być wykorzystane do żadnego innego celu niż określony w treści opinii i nie może być publikowane w całości w jakimkolwiek dokumencie bez zgody wykonawcy i bez uzgodnienia z nim formy i treści takiej publikacji.
6. Bez zgody autora opinii zabrania się jej powielania.
7. Nie badano tytułu użytkownika ani tytułu własności badanego pojazdu lub elementów, w tym ewentualnego istnienia ograniczonych praw rzeczowych.
8. Powyższa wycena nie jest ekspertyzą stanu technicznego przedmiotu wyceny i za taką nie może być uznawana, w szczególności nie może być traktowana, jako gwarancja sprzedaży przedmiotu wyceny za oszacowaną wartość.
9. Wycenę przeprowadzono w oparciu o dostarczoną dokumentację oraz badanie organoleptyczne wycenianego obiektu. Nie prowadzono badań diagnostycznych oraz weryfikacji warsztatowej przedmiotu wyceny.
10. Niniejsza wycena została sporządzona na podstawie oględzin wycenianego przedmiotu w warunkach występujących w miejscu jego udostępnienia.