

Nr zlecenia: ZLECENIE ZGODNIE Z UMOW

z dnia: 25.11.2024

Zleceniodawca:

PEAC (Poland) Sp. z o.o.
ul. Seweryna Mielskiego 14
61-725 Pozna

Rzeczoznawca:

J.Kiliszek nr upr. 751 RS1303



OPINIA TECHNICZNA

Zadanie: Określenie wartości rynkowej na potrzeby sprzedaży

PODSTAWA OPINII

- Zlecenie właściciela zgodnie z obowiązującymi umowami.
- Oglądanie pojazdu na parkingu w miejscowości Słomczynie 70 z dn.26.11.2024
- Raport historii pojazdu z bazy CEPiK
- Instrukcja Określenia wartości pojazdów nr 01/2024 z dnia 25.04.2024r.

DANE IDENTYFIKACYJNE POJAZDU (*)

Dane: [T] XI-2024

Rodzaj pojazdu:	Samochód terenowy	VIN:	Z F A C F 7 H 3 8 M 6 W 8 3 0 5 9
Marka:	FIAT	Nr rejestracyjny:	PY10336
Model pojazdu:	Tipo Cross 1.0 T3 MR`21 E6d	Nr Info-Ekspert:	045-05674
Wersja:	Cross	Rok produkcji:	2022

Wskazanie drogomierza	28701 km
Data pierwszej rejestracji	30.06.2022
Data wykonania badania technicznego	30.06.2025
Rodzaj nadwozia	hatchback 5 drzwiowy 5 osobowy
Dop. masa całkowita	1760 kg

Jednostka nap dow a	z zapłonem iskrowym (wtrysk)
Pojemno / Moc silnika	999 ccm / 73kW (99KM)
Doładowanie	Turbosp. z chłodn. powietrza
Liczba cylindrów / Układ cylindrów / Liczba zaworów	3 / rz dowy / 12
Rodzaj skrzyni biegów	manualna
Rodzaj nap du	przedni (4x2)
Kolor powłoki lakierowej, (rodzaj lakieru)	biały 2-warstwowy typu uni

WYPOSA ENIE STANDARDOWE

L.p. Nazwa elementu wyposażenia

- 1 ABS - system zapobiegający blokowaniu kół
- 2 Aktywny przedni grill z otwieranymi klapami
- 3 Asystent utrzymania pasa ruchu
- 4 Automatyczny hamulec awaryjny
- 5 Czujnik deszczu
- 6 Czujnik temperatury zewnętrznej
- 7 Czujnik zmierzchu
- 8 Daszek przeciwsłoneczny kierowcy z lusterkami i oświetleniem
- 9 Daszek przeciwsłoneczny pasażera z lusterkami i oświetleniem
- 10 Fotel kierowcy z regulacją wysokości
- 11 Funkcja Android Auto / Apple CarPlay
- 12 Gniazdo 12V
- 13 Kamera cofania z dynamicznym torem jazdy
- 14 Kierownica ze sterowaniem radioodtwarzaczem UConnect 7"
- 15 Kieszenie w oparciach foteli przednich
- 16 Klamki w kolorze satynowego chromu
- 17 Klimatyzacja automatyczna
- 18 Kolumna kierownicy regulowana
- 19 Kurtyny powietrzne boczne
- 20 Obudowy lusterek bocznych w kolorze nadwozia
- 21 Ogranicznik prędkości
- 22 Podłokietnik przedni

L.p. Nazwa elementu wyposażenia

- 23 Poduszka powietrzna kierowcy
- 24 Poduszka powietrzna pasażera
- 25 Reflektory przednie Full LED
- 26 Relingi dachowe
- 27 Siedzenia tylne dzielone asymetrycznie
- 28 System monitorowania ciśnienia powietrza w oponach TPMS
- 29 System ograniczania prędkości oraz system rozpoznawania znaków drogowych inteligentny
- 30 System Start/Stop
- 31 System wykrywania zmierzchu kierowcy
- 32 Szyby boczne i tylna przyciemniane
- 33 Szyby przednie regulowane elektrycznie
- 34 Szyby tylne regulowane elektrycznie
- 35 Światła tylne LED
- 36 Tarcze kół aluminiowe 17" w kolorze czarnym matowym z diamentowym szlifem
- 37 Tempomat adaptacyjny
- 38 Uchwyty nad głowami z powolnym składaniem
- 39 Wspomaganie układu kierowniczego "Dual Drive"
- 40 Wyświetlacz 7" kolorowy TFT
- 41 Zamek centralny zdalnie sterowany
- 42 Zderzaki w kolorze nadwozia
- 43 Zestaw naprawczy koła Fix & Go
- 44 Złącze USB

L.p. Nazwa pakietu / elementu pakietu wyposażenia standardowego

- 1 Kierownica i dźwignia zmiany biegów pokryte skórą
Dźwignia zmiany biegów pokryta skórą
Kierownica pokryta skórą
- 2 Lusterka zewnętrzne podgrzewane i regulowane elektrycznie
Lusterka zewnętrzne regulowane elektrycznie
Lusterka zewnętrzne podgrzewane elektrycznie
- 3 Pakiet Estetyczny
Relingi dachowe
Listwy progowe
Nadkola
- 4 Pakiet Systemów Bezpieczeństwa
System przeciwdziałający przewróceniu się pojazdu ERM
System Panic Brake Assist
System wspomaganie ruszania na wzniesieniu Hill Hold Control
System elektronicznej stabilizacji toru jazdy ESC
System zapobiegania momentowemu blokowaniu się kół napędzanych DTC (Drag Torque Control)
- 5 Poduszki powietrzne boczne
Napinacze pasów bezpieczeństwa pirotechniczne
Poduszki powietrzne boczne
- 6 Radio Uconnect z 7" ekranem dotykowym, systemem Bluetooth oraz DAB (brak czytnika CD), 6 głośników
Głośniki 6 szt.

- System Bluetooth
- Wy wietlacz 7" dotykowy
- Radio UConnect
- Tuner DAB
- 7 wiatła p/mgielne przednie z do wietlaniem zakr tów
- wiatła p/mgielne przednie
- System do wietlania zakr tów

WYPOSA ENIE DODATKOWE

L.p. Nazwa elementu wyposa enia

- 1 +Dywaniki gumowe kpl
- 2 Fotele przednie podgrzewane
 - Fotel kierowcy podgrzewany
 - Fotel pasażera podgrzewany
- 3 Lakier pastelowy Biały Gelato
- 4 Pakiet Wygoda Plus
 - Podłokietnik siedzeń tylnych
 - Fotel pasażera z regulacją wysokości
 - Fotel kierowcy z regulacją odcinka lędźwiowego
 - Ładowarka bezprzewodowa do smartfonów
 - System bezkluczykowego otwarcia i zamknięcia drzwi Keyless Go/Passive Entry
 - Złoty USB z tyłu

OPIS ZAMONTOWANEGO W POJE DZIE OGUMIENIA

Koło	Marka, typ	Bieżnik [mm]	Zużycie [%]
Przednie lewe:	*POWERTRAC 215/55R17 POWER MARCH 98W TL	5,5	49
Przednie prawe:	*POWERTRAC 215/55R17 POWER MARCH 98W TL	5,5	49
Tylne lewe:	*POWERTRAC 215/55R17 POWER MARCH 98W TL	6,0	43
Tylne prawe:	*POWERTRAC 215/55R17 POWER MARCH 98W TL	6,0	43

KOREKTY WARTO CI POJAZDU

KOREKTA ZA PIERWSZĄ REJESTRACJĄ (+)

Korekta uwzględnia wpływ daty pierwszej rejestracji pojazdu (pierwszego dopuszczenia do ruchu po zakupieniu pojazdu nowego) na jego wartość. Przyjmuje się, że pojazd bazowy został zarejestrowany po raz pierwszy 15.05.2022. Pojazd wyceniany został zarejestrowany 1 miesiąc później, zatem jego okres eksploatacji jest krótszy od okresu eksploatacji pojazdu bazowego i stąd wynika dodatnia korekta wartości.

KOREKTA ZA WYPOSA ENIE (+)

Wyposażenie pojazdu powoduje powiększenie wartości pojazdu, gdy jest wyposażeniem ponadstandardowym oraz jest sprawne, czyli zdolne do spełnienia swojej funkcji. Wielkość korekty wartości bazowej, związanej z wyposażeniem dodatkowym pojazdu, została określona na podstawie udziału tego wyposażenia w wartości standardowo wyposażonego nowego pojazdu z uwzględnieniem amortyzacji pojazdu i związanej amortyzacji jego wyposażenia.

KOREKTA ZA PRZEBIEG (+)

Korekta uwzględnia wpływ przebiegu pojazdu na jego wartość. Wartość bazowa (skorygowana o wpływ pierwszej rejestracji) została określona dla przebiegu normatywnego 34 800 km. Zweryfikowany przebieg wycenianego pojazdu jest mniejszy od normatywnego o - 6 099 km. Powoduje to zastosowanie korekty wartości w wysokości 1,16%.

KOREKTY RÓŻNE:

Szczególny charakter eksploatacji (-)

Negatywny wpływ na wartość rynkową i używanie pojazdu w nietypowych warunkach, jak też w nietypowy sposób, np.: do nauki jazdy, do jazdy sportowych i testowych, samochodu osobowego do celów zarobkowych, czarna jazda z przyczepą przez samochód osobowy lub terenowy, itp. Wielkość tej korekty szacuje się wzajemnie do intensywności i okresu eksploatacji pojazdu w szczególności sposobu.

Pojazdu użytkowany w wypożyczalni pojazdów.

korekta za jeden kluczyk (-)

stwierdzone braki i uszkodzenia (-)

KOREKTY RÓŻNE RAZEM (-)

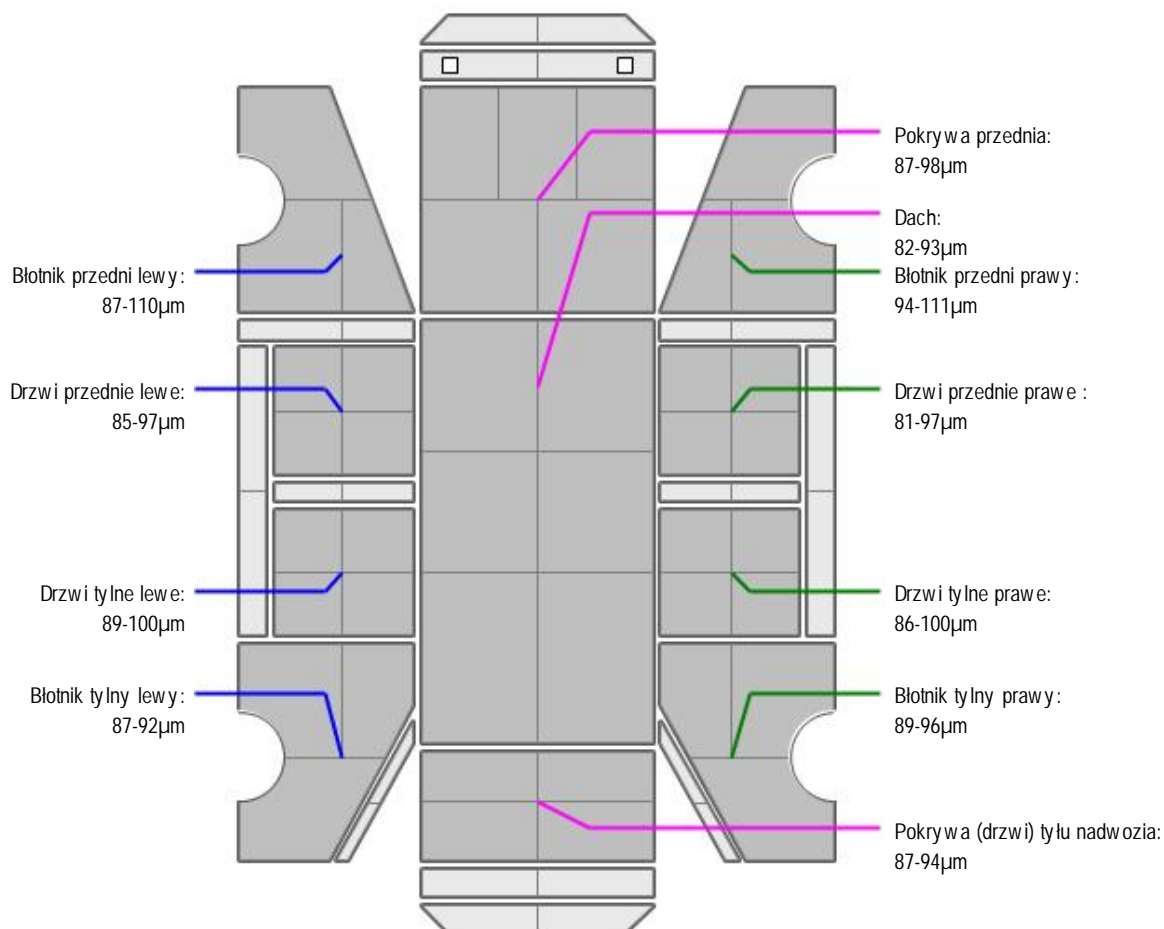
KOREKTA ZA OGUMIENIE (-)

Korekta uwzględnia wpływ stanu ogumienia na wartość pojazdu. Zużycie poszczególnych opon zostało określone z uwzględnieniem zmierzonej wysokości ich bieżnika. Punktem odniesienia jest ogumienie o zużyciu 39% określonym na podstawie rzeczywistego przebiegu pojazdu - 28701 km.

OPIS STANU TECHNICZNEGO ZESPOŁÓW POJAZDU



NADWOZIE – Opis powłoki lakierowej



L.p.	Nazwa elementu	L / P	Grubość powłoki [μm]	Opis
1	Pokrywa przednia		87-98 μm	
2	Dach		82-93 μm	
3	Błotnik przedni	L	87-110 μm	
4	Drzwi przednie	L	85-97 μm	
5	Drzwi tylne	L	89-100 μm	
6	Błotnik tylny	L	87-92 μm	
7	Błotnik przedni	P	94-111 μm	
8	Drzwi przednie	P	81-97 μm	
9	Drzwi tylne	P	86-100 μm	
10	Błotnik tylny	P	89-96 μm	
11	Pokrywa (drzwi) tyłu nadwozia		87-94 μm	



NADWOZIE – Wyposażenie zewnętrzne

L.p.	Nazwa elementu	L / P	Rodzaj uszkodzenia	Opis	Fot. nr
1	Zderzak przedni		Zarysowany		
2	Listwa zderzaka przedniego		Zarysowana		
3	Listwa progu	P	Wgnieciona, przytarta		
4	Zderzak tylny		Zarysowanie spoileru.		

**NADWOZIE – Wyposażenie wewn trzne**

L.p.	Nazwa elementu	L / P	Rodzaj uszkodzenia	Opis	Fot. nr
1	Zaczep mocowania linki półki tylnej	L	Brak		

**PODWOZIE – ZAWIESZENIE I KOŁA**

L.p.	Nazwa elementu	L / P	Rodzaj uszkodzenia	Opis	Fot. nr
1	Tarcza koła przedniego ze stopu lekkiego	L	Zadrapania kraw dzi bocznej		

JAZDA KONTROLNA

Wykonano jazd próbna w ograniczonych warunkach parkingowych (podł e wir) przy pr dko ci do 20 km/h pozwalaj ca na zgrubne okre lenie stanu technicznego:

1. Silnik –pracuje poprawnie w sprawdzonym przedziale pr dko ci obrotowych.
2. Skrzynia biegów –pracuje poprawnie w sprawdzonym przedziale przeło e .
3. Układ hamulcowy wykazuje poprawn skuteczno pracy.
4. Układ kierowniczy –pracuje poprawnie .

Aktywne kontrolki oraz komunikat informuj cy o konieczno ci sprawdzenia ci nienia w oponach. Dokładna weryfikacja stanu technicznego podzespołów mo liwa wył cznie w warunkach warsztatowych po podł czeniu urz dze diagnostycznych.

DOKUMENTY I KOMPLETACJA POJAZDU

1	Ksi ka serwisowa	NIE
2	Kluczyki (ilo sztuk)	Jeden klucz
3	Dowód rejestracyjny	TAK Dane pojazdu zweryfikowano na podstawie raportu historii pojazdu z bazy CEPiK.
4	Zestaw narz dzi fabrycznych	TAK
5	Podno nik samochodowy	NIE
6	Instrukcja obsługi	NIE
7	Ga nica	TAK
8	Trójk t ostrzegawczy	TAK
9	Apteczka	NIE
10	Zestaw naprawczy kół	NIE

Pojazd u ytkowany w wypo yczalni samochodów.

Pojazd zabrudzony- mo liwo wyst pienia dodatkowych uszkodze niemo liwych do stwierdzenia w trakcie ogl dzin. Pochodzi z rynku wtórnego windykcji.

POZOSTAŁE INFORMACJE**1 Pochodzenie pojazdu**

Pojazd z rynku krajowego.

2 Badanie poprawno ci numerów identyfikacyjnych

Numer identyfikacyjny pojazdu odczytano z natury i potwierdzono jego zgodno z zapisem w Raporcie z bazy CEPiK.

Dane dotycz ce pojazdu zostały przyj te w oparciu o przedstawione dokumenty i zgodnie z zakresem zlecenia nie były weryfikowane, nie badano tak e zgodno ci wskazania drogomierza z faktycznym całkowitym przebiegiem pojazdu ani poprawno ci naniesienia numerów identyfikacyjnych .Fabryka Wycen nie bierze odpowiedzialno ci za wykorzystanie niniejszej oceny technicznej jako ró dła informacji o poje dzie przy jego zakupie. Ustalenie wszystkich uszkodze , wad i braków w ukompletowaniu pojazdu nie jest mo liwe w warunkach parkingowych, konieczna weryfikacja w warunkach warsztatowych.

Dokument wystawiony elektronicznie, wa ny bez podpisu

DOKUMENTACJA FOTOGRAFICZNA



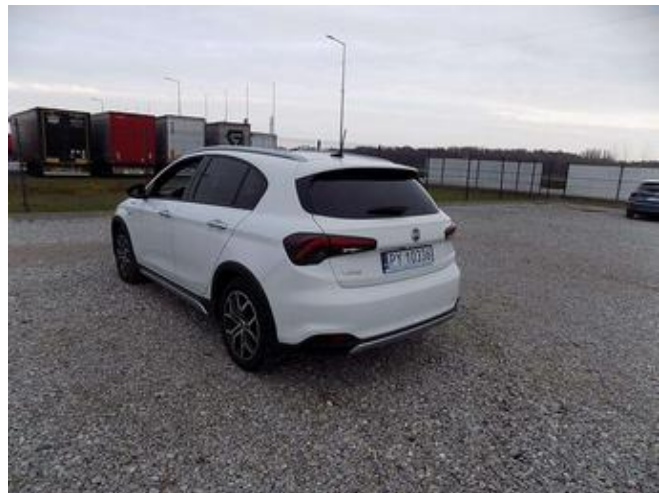
Fot. nr 1



Fot. nr 2



Fot. nr 3



Fot. nr 4



Fot. nr 5



Fot. nr 6



Fot. nr 7



Fot. nr 8



Fot. nr 9



Fot. nr 10



Fot. nr 11



Fot. nr 12



Fot. nr 13



Fot. nr 14



Fot. nr 15



Fot. nr 16



Fot. nr 17



Fot. nr 18



Fot. nr 19



Fot. nr 20



Fot. nr 21



Fot. nr 22



Fot. nr 23



Fot. nr 24



Fot. nr 25



Fot. nr 26



Fot. nr 27



Fot. nr 28



Fot. nr 29



Fot. nr 30



Fot. nr 31



Fot. nr 32



Fot. nr 33



Fot. nr 34



Fot. nr 35



Fot. nr 36



Fot. nr 37



Fot. nr 38



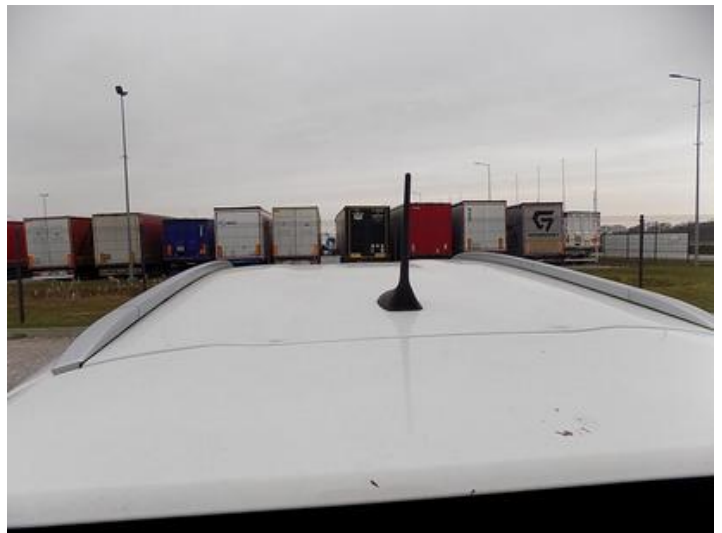
Fot. nr 39



Fot. nr 40



Fot. nr 41



Fot. nr 42



Fot. nr 43



Fot. nr 44



Fot. nr 45



Fot. nr 46



Fot. nr 47



Fot. nr 48

Dokument wystawiony elektronicznie, wany bez podpisu

Klauzule i zastrzeżenia:

1. Nie weryfikowano odczytanego stanu drogomierza z zapisami w urzędzeniach elektronicznych pojazdu.
2. Niniejsza ekspertyza służy wyłącznie do oszacowania wartości rynkowej przedmiotu wyceny i nie może być wykorzystywana do żadnego innego celu, ni wymieniony powyżej. W szczególności wycena nie może stanowić podstawy do oceny cech i stanu wycenianego obiektu przy jego zakupie.
3. Niniejsza wycena nie jest ofertą handlową.
4. Rzeczoznawca nie bierze na siebie odpowiedzialności za wady ukryte (prawne i fizyczne) oraz ewentualne skutki wynikające z dalszego użytkowania przedmiotu wyceny, a także za skutki wykorzystania samej wyceny.
5. Niniejsze opracowanie nie może być wykorzystane do żadnego innego celu niż określony w treści opinii i nie może być publikowane w całości w jakimkolwiek dokumencie bez zgody wykonawcy i bez uzgodnienia z nim formy i treści takiej publikacji.
6. Bez zgody autora opinii zabrania się jej powielania.
7. Nie badano tytułu użytkownika ani tytułu własności badanego pojazd lub elementów, w tym ewentualnego istnienia ograniczonych praw rzeczowych.
8. Powyższa wycena nie jest ekspertyzą stanu technicznego przedmiotu wyceny i za taką nie może być uznawana, w szczególności nie może być traktowana, jako gwarancja sprzedaży przedmiotu wyceny za oszacowaną wartość.
9. Wycenę przeprowadzono w oparciu o dostarczoną dokumentację oraz badanie organoleptyczne wycenianego obiektu. Nie prowadzono badań diagnostycznych oraz weryfikacji warsztatowej przedmiotu wyceny.
10. Niniejsza wycena została sporządzona na podstawie oględzin wycenianego przedmiotu w warunkach występujących w miejscu jego udostępnienia.