

Nr zlecenia: ZLECENIE ZGODNIE Z UMOW

z dnia: 19.11.2025

Zleceniodawca:

PEAC (POLAND) SP. Z O.O.
SEWERYNA MIELY SKIEGO 14
61-725 POZNA

Rzeczoznawca:

Sebastian Kurmanowski upr.AutoCons.1234,RS01444.



OPINIA TECHNICZNA

Zadanie: Okrelenie wartości rynkowej pojazdu na potrzeby sprzedaży.

PODSTAWA OPINII

- Zlecenie właściciela zgodnie z obowiązującymi umowami.
- Oględziny pojazdu na parkingu w miejscowości Słomczyn przy ulicy Metalowej 10 w dn.20.11.2025 r.
- Dowód rejestracyjny DR/BAV 5366798.
- Instrukcja określania wartości pojazdów nr 01/2016 oraz 01/2024.

DANE IDENTYFIKACYJNE POJAZDU

Dane: [T] XI-2025

Rodzaj pojazdu:	Samochód osobowy*	VIN:	Z F A C F 7 H 3 4 M 6 W 8 3 0 5 7
Marka:	FIAT	Nr rejestracyjny:	PY10381
Model pojazdu:	Tipo Cross 1.0 T3 MR`21 E6d	Nr Info-Ekspert:	045-05674
Wersja:	Cross	Rok produkcji:	2022

Wskazanie drogomierza	42981 km
Data pierwszej rejestracji	30.06.2022
Data wykonania badania technicznego	30.07.2027
Rodzaj nadwozia	hatchback 5 drzwiowy 5 osobowy
Dopuszczalna masa całkowita	1760 kg

Jednostka nap dowa	z zapłonem iskrowym (wtrysk)
Pojemno / Moc silnika	999 ccm / 74kW (101KM)
Doładowanie	Turbosp. z chłodn. powietrza
Liczba cylindrów / Układ cylindrów / Liczba zaworów	3 / rz dowy / 12
Rodzaj skrzyni biegów	manualna
Rodzaj nap du	przedni (4x2)
Kolor powłoki lakierowej, (rodzaj lakieru)	BIAŁY 2-warstwowy typu uni

WYPOSA ENIE STANDARDOWE

L.p. Nazwa elementu wyposażenia	L.p. Nazwa elementu wyposażenia
1 ABS - system zapobiegający blokowaniu kół	23 Poduszka powietrzna kierowcy
2 Aktywny przedni grill z otwieranymi klapami	24 Poduszka powietrzna pasażera
3 Asystent utrzymania pasa ruchu	25 Reflektory przednie Full LED
4 Automatyczny hamulec awaryjny	26 Relingi dachowe
5 Czujnik deszczu	27 Siedzenia tylne dzielone asymetrycznie
6 Czujnik temperatury zewnętrznej	28 System monitorowania ciśnienia powietrza w oponach TPMS
7 Czujnik zmierzchu	29 System ograniczania prędkości oraz system rozpoznawania znaków drogowych inteligentny
8 Daszek przeciwsłoneczny kierowcy z lusterkami i oświetleniem	30 System Start/Stop
9 Daszek przeciwsłoneczny pasażera z lusterkami i oświetleniem	31 System wykrywania zmierzchu kierowcy
10 Fotel kierowcy z regulacją wysokości	32 Szyby boczne i tylna przyciemniane
11 Funkcja Android Auto / Apple CarPlay	33 Szyby przednie regulowane elektrycznie
12 Gniazdo 12V	34 Szyby tylne regulowane elektrycznie
13 Kamera cofania z dynamicznym torem jazdy	35 światła tylne LED
14 Kierownica ze sterowaniem radioodtwarzaczem UConnect 7"	36 Tarcze kół aluminiowe 17" w kolorze czarnym matowym z diamentowym szlifem
15 Kieszenie w oparciach foteli przednich	37 Tempomat adaptacyjny
16 Klamki w kolorze satynowego chromu	38 Uchwyty nad głowami z powolnym składaniem
17 Klimatyzacja automatyczna	39 Wspomaganie układu kierowniczego "Dual Drive"
18 Kolumna kierownicy regulowana	40 Wyświetlacz 7" kolorowy TFT
19 Kurtyny powietrzne boczne	41 Zamek centralny zdalnie sterowany
20 Obudowy lusterek bocznych w kolorze nadwozia	42 Zderzaki w kolorze nadwozia
21 Ogranicznik prędkości	43 Złotce USB
22 Podłokietnik przedni	

L.p. Nazwa pakietu / elementu pakietu wyposażenia standardowego

1 Kierownica i dźwignia zmiany biegów pokryte skórą Dźwignia zmiany biegów pokryta skórą Kierownica pokryta skórą
2 Lusterka zewnętrzne podgrzewane i regulowane elektrycznie Lusterka zewnętrzne regulowane elektrycznie Lusterka zewnętrzne podgrzewane elektrycznie
3 Pakiet Estetyczny Relingi dachowe Listwy progowe Nadkola
4 Pakiet Systemów Bezpieczeństwa System przeciwdziałający przewróceniu się pojazdu ERM System Panic Brake Assist System wspomaganie ruszania na wzniesieniu Hill Hold Control System elektronicznej stabilizacji toru jazdy ESC System zapobiegania momentowemu blokowaniu się kół napędzanych DTC (Drag Torque Control)
5 Poduszki powietrzne boczne Napinacze pasów bezpieczeństwa pirotechniczne Poduszki powietrzne boczne
6 Radio Uconnect z 10,25" ekranem dotykowym i systemem DAB Tuner radiowy cyfrowy DAB Radio Uconnect Wyświetlacz 10,25" kolorowy, dotykowy Światła przednie z doświetleniem zakrętów
7

wiatła p/mgienne przednie
System do wietlania zakr tów

WYPOSA ENIE DODATKOWE

L.p. Nazwa elementu wyposażenia

- 1 +Dywaniki gumowe kpl
- 2 Fotele przednie podgrzewane
Fotel kierowcy podgrzewany
Fotel pasażera podgrzewany
- 3 Lakier pastelowy Biały Gelato
- 4 Pakiet Wygoda Plus
Podłokietnik siedzeń tylnych
Fotel pasażera z regulacją wysokości
Fotel kierowcy z regulacją odcinka lędźwiowego
Ładowarka bezprzewodowa do smartfonów
System bezkluczykowego otwarcia i zamknięcia drzwi Keyless Go/Passive Entry
Złoty USB z tyłu

BRAKI W WYPOSA ENIU STANDARDOWYM POJAZDU

L.p. Nazwa elementu wyposażenia

- 1 Zestaw naprawczy koła Fix & Go

OPIS ZAMONTOWANEGO W POJE DZIE OGUMIENIA

Koło	Marka, typ	Bieżnik [mm]
Przednie lewe:	*POWER MARCH A/S POWER TRAC 215/55R17 98W	2,0
Przednie prawe:	*POWER MARCH A/S POWER TRAC 215/55R17 98W	2,0
Tylne lewe:	*POWER MARCH A/S POWER TRAC 215/55R17 98W	5,0
Tylne prawe:	*POWER MARCH A/S POWER TRAC 215/55R17 98W	5,0

KOREKTY WARTO CI POJAZDU

KOREKTA ZA PIERWSZ REJESTRACJ

(+)

Korekta uwzględnia wpływ daty pierwszej rejestracji pojazdu (pierwszego dopuszczenia do ruchu po zakupieniu pojazdu nowego) na jego wartość. Przyjmuje się, że pojazd bazowy został zarejestrowany po raz pierwszy 15.05.2022. Pojazd wyceniany został zarejestrowany 1 miesiąc później, zatem jego okres eksploatacji jest krótszy od okresu eksploatacji pojazdu bazowego i stąd wynika dodatnia korekta wartości.

KOREKTA ZA WYPOSA ENIE

(+)

Wyposażenie pojazdu powoduje powiększenie wartości pojazdu, gdy jest wyposażeniem ponadstandardowym oraz jest sprawne, czyli zdolne do spełnienia swojej funkcji. Wielkość korekty wartości bazowej, związanej z wyposażeniem dodatkowym pojazdu, została określona na podstawie udziału tego wyposażenia w wartości standardowo wyposażonego nowego pojazdu z uwzględnieniem amortyzacji pojazdu i związanej amortyzacji jego wyposażenia.

KOREKTA ZA PRZEBIEG

(+)

Korekta uwzględnia wpływ przebiegu pojazdu na jego wartość. Wartość bazowa (skorygowana o wpływ pierwszej rejestracji) została określona na podstawie przebiegu normatywnego 49 200 km. Zweryfikowany przebieg wycenianego pojazdu jest mniejszy od normatywnego o - 6 219 km. Powoduje to zastosowanie korekty wartości w wysokości 1,18%.

KOREKTY RÓŻNE:

Szczególny charakter eksploatacji

(-)

Negatywny wpływ na wartość rynkową pojazdu w nietypowych warunkach, jak też w nietypowy sposób, np.: do nauki jazdy, dojazd sportowych i testowych, samochodu osobowego do celów zarobkowych, czarna jazda z przyczepą przez samochód osobowy lub terenowy, itp. Wielkość tej korekty szacuje się w zależności od intensywności i okresu eksploatacji pojazdu w szczególności sposobu.

Pojazd użytkowany w sposób normalny.

Stwierdzone braki i uszkodzenia

(-)

Jeden kluczyk

(-)

KOREKTY RÓŻNE RAZEM

(-)

KOREKTA ZA OGUMIENIE

(-)

Korekta uwzględnia wpływ stanu ogumienia na wartość pojazdu. Zużycie poszczególnych opon zostało określone z uwzględnieniem zmierzonych wysokości ich bieżnika. Punktem odniesienia jest ogumienie o zużyciu 50%.

OPIS STANU TECHNICZNEGO ZESPOŁÓW POJAZDU

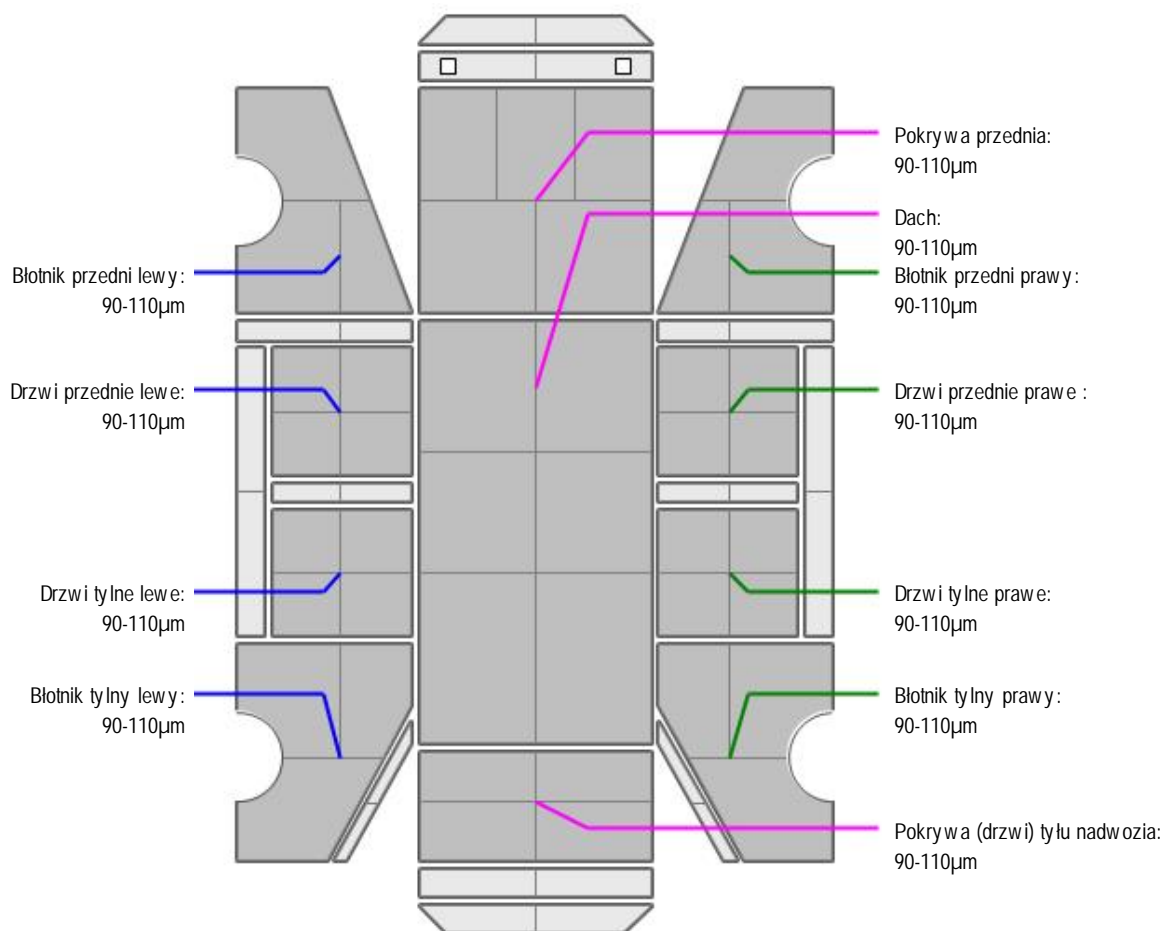


NADWOZIE - Szkielet i poszycia zewn trzne

L.p.	Nazwa elementu	L / P	Rodzaj uszkodzenia	Opis	Fot. nr
1	Błotnik przedni	P	Odpryski powłoki lakierowej. Wgniecenie punktowe.		
2	Pokrywa przednia		Odpryski powłoki lakierowej		
3	Drzwi boczne przednie	L	Odpryski powłoki lakierowej na kraw dzi tylnej.		
4	Drzwi boczne przednie	P	Odpryski powłoki lakierowej na kraw dzi tylnej.		
5	Drzwi boczne tylne	P	Odpryski powłoki lakierowej na kraw dzi tylnej.		
6	Błotnik tylny	L	Wgniecenie punktowe.		
7	Drzwi tyłu nadwozia		Zarysowanie powłoki lakierowej		



NADWOZIE – Opis powłoki lakierowej



L.p.	Nazwa elementu	L / P	Grubo powłoki [µm]	Opis
1	Pokrywa przednia		90-110µm	
2	Dach		90-110µm	
3	Błotnik przedni	L	90-110µm	
4	Drzwi przednie	L	90-110µm	
5	Drzwi tylne	L	90-110µm	

6	Błotnik tylny	L	90-110µm	
7	Błotnik przedni	P	90-110µm	
8	Drzwi przednie	P	90-110µm	
9	Drzwi tylne	P	90-110µm	
10	Błotnik tylny	P	90-110µm	
11	Pokrywa (drzwi) tyłu nadwozia		90-110µm	



NADWOZIE – Wyposażenie zewn trzne

L.p.	Nazwa elementu	L / P	Rodzaj uszkodzenia	Opis	Fot. nr
1	Zderzak przedni		Zarysowany.Odpryski powłoki lakierowej		
2	Spoiler przedni		Zarysowany		
3	Krata wlotu powietrza		Odpryski powłoki lakierowej		
4	Obudowa lusterka bocznego	P	Zarysowana		
5	Zderzak tylny		Zarysowania powłoki lakierowej		
6	Szyba przednia		Odpryski warstwy zewn trznej		
7	Reling dachowy	L	Zadrapania powłoki.		
8	Reling dachowy	P	Zadrapania powłoki.		

- Logo pokrywy tylnej- lad po substancji klejopodobnej.
- Nakładka progu prawa- odpryski powłoki lakierowej.
- Nakładka progu lewa- odpryski powłoki lakierowej.
- Listwa łukowa prawa zderzaka przedniego-zarysowana.
- Listwa łukowa błotnika pp-zarysowana.
- Relingi dachowe-zadrapania.
- Listwa łukowa lewa zderzaka t-zarysowana.

Pokrywa tylna- nie otwiera si . Konieczna weryfikacja warsztatowa.



NADWOZIE – Wyposażenie wewn trzne

L.p.	Nazwa elementu	L / P	Rodzaj uszkodzenia	Opis	Fot. nr
1	Fotel przedni kpl.	L	Zabrudzony ,poplamiony.		
2	Fotel przedni kpl.	P	Zabrudzony ,poplamiony.		
3	Kanapa tylna		Zabrudzona ,poplamiona.		
4	Wykładzina dachu (podsufitka)		Zabrudzona, zadrapania materiału.		
5	Akumulator		Zu yty		

- Wykładziny komory baga nika - zabrudzone,zarysowane.
- Układ klimatyzacji uruchomiono- prawidłowa zdolno chłodzenia.



PODWOZIE – ZAWIESZENIE I KOŁA

L.p.	Nazwa elementu	L / P	Rodzaj uszkodzenia	Opis	Fot. nr
1	Tarcza koła przedniego ze stopu lekkiego	L	Zadrapania kraw dzi bocznej, zabrudzenia.		
2	Tarcza koła przedniego ze stopu lekkiego	P	Zadrapania kraw dzi bocznej, zabrudzenia.		
3	Tarcza koła tylnego ze stopu lekkiego	L	Zadrapania kraw dzi bocznej, zabrudzenia.		

4	Tarcza koła tylnego ze stopu lekkiego	P	Zadrapania krawędzi bocznej, zabrudzenia.		
---	---------------------------------------	---	---	--	--

**UKŁAD HAMULCOWY**

Elementy ciernie układu hamulcowego pokryte rdzawym nalotem.

JAZDA KONTROLNA

Pojazd odpalony z zewnątrz przy dużej ostrożności z uwagi na niską moc rozruchową akumulatora - do weryfikacji w warunkach warsztatowych.

Wykonano jazdę próbną w warunkach parkingowych (nawierzchnia sucha) pozwalającą na zgrubne określenie stanu technicznego z prędkościami nie przekraczającymi 20 km/h:

1. Silnik – pracuje poprawnie w sprawdzonym przedziale prędkości obrotowych.
2. Skrzynia biegów – pracuje poprawnie w sprawdzonym przedziale prędkości.
3. Układ hamulcowy wykazuje poprawny skuteczność pracy.
4. Układ kierowniczy – pracuje poprawnie.

Widoczny komunikat o wyładowanej baterii pilota.

Poziom paliwa - rezerwa.

DOKUMENTY I KOMPLETACJA POJAZDU

1	Książka serwisowa	NIE
2	Kluczyki (ilość sztuk)	Jeden kluczyk.
3	Dowód rejestracyjny	TAK
4	Zestaw narzędzi fabrycznych	NIE Okazano jedynie hak holowniczy,
5	Podnośnik samochodowy	NIE
6	Instrukcja obsługi	NIE
7	Gaśnica	TAK
8	Trójkąt ostrzegawczy	TAK
9	Apteczka	NIE
10	Zestaw naprawczy koła	Brak.

Pojazd z rynku wtórnego windykacji.

Pojazd użytkowany wypożyczalni pojazdów. Po długotrwałym przestoju w okresie 10.2024-11.2025.

POZOSTAŁE INFORMACJE**1 Pochodzenie pojazdu**

Pojazd z rynku krajowego.

2 Badanie poprawności numerów identyfikacyjnych

Numer identyfikacyjny pojazdu odczytano z natury i potwierdzono jego zgodność z zapisem w dowodzie rejestracyjnym.

Dane dotyczące pojazdu zostały przyjęte w oparciu o przedstawione dokumenty i zgodnie z zakresem zlecenia nie były weryfikowane, nie badano także zgodnie z wskazaniami drogomierza z faktycznym całkowitym przebiegiem pojazdu ani poprawności naniesienia numerów identyfikacyjnych. Fabryka Wycen Sp. z o.o. nie bierze odpowiedzialności za wykorzystanie niniejszej oceny technicznej jako źródła informacji o pojeździe przy jego zakupie.

Ustalenie wszystkich uszkodzeń, wad i braków w kompletacji pojazdu nie jest możliwe w warunkach parkingowych, konieczna weryfikacja w warunkach warsztatowych.

Dokument wystawiony elektronicznie, warianty bez podpisu

DOKUMENTACJA FOTOGRAFICZNA



Fot. nr 1



Fot. nr 2



Fot. nr 3



Fot. nr 4



Fot. nr 5



Fot. nr 6



Fot. nr 7



Fot. nr 8



Fot. nr 9



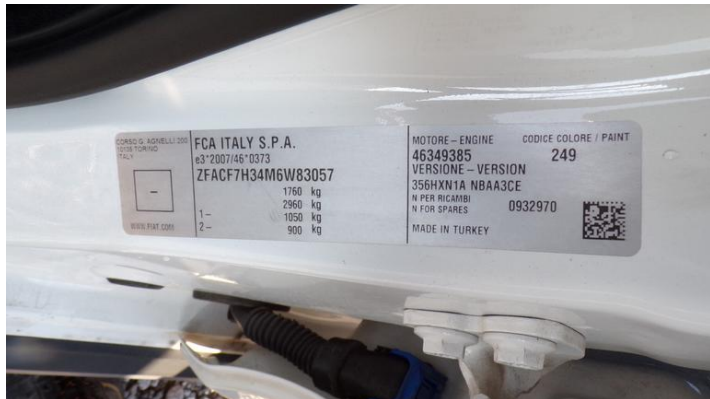
Fot. nr 10



Fot. nr 11



Fot. nr 12



Fot. nr 13



Fot. nr 14



Fot. nr 15



Fot. nr 16



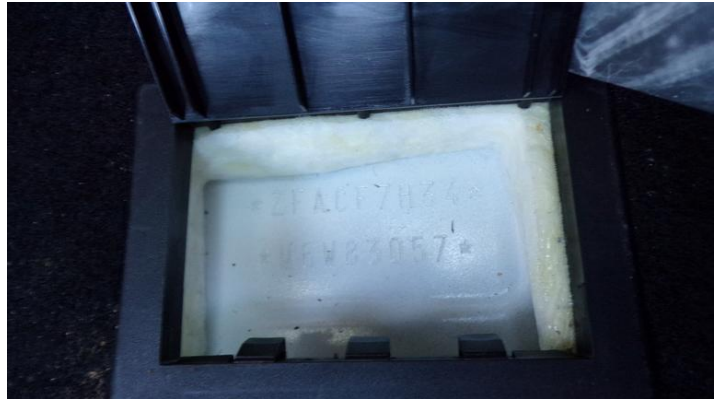
Fot. nr 17



Fot. nr 18



Fot. nr 19



Fot. nr 20



Fot. nr 21



Fot. nr 22



Fot. nr 23



Fot. nr 24



Fot. nr 25



Fot. nr 26



Fot. nr 27



Fot. nr 28



Fot. nr 29



Fot. nr 30



Fot. nr 31



Fot. nr 32



Fot. nr 33



Fot. nr 34



Fot. nr 35



Fot. nr 36



Fot. nr 37



Fot. nr 38



Fot. nr 39



Fot. nr 40



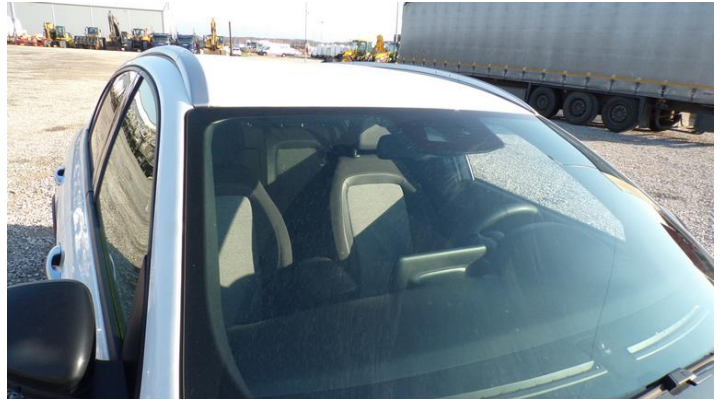
Fot. nr 41



Fot. nr 42



Fot. nr 43



Fot. nr 44



Fot. nr 45



Fot. nr 46



Fot. nr 47



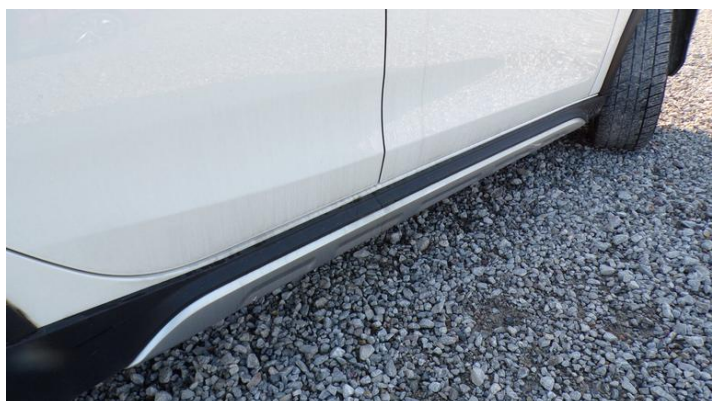
Fot. nr 48



Fot. nr 49



Fot. nr 50



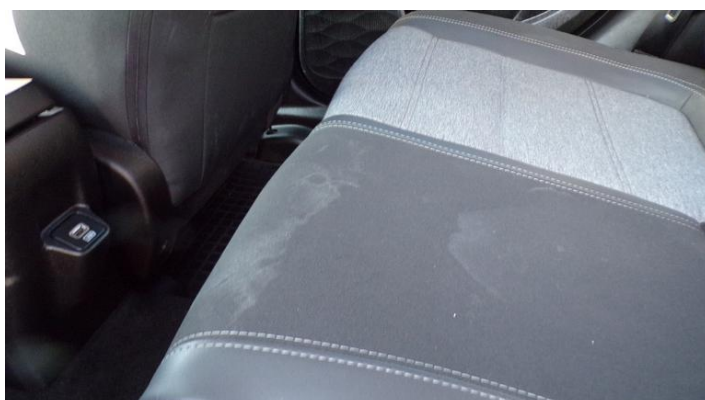
Fot. nr 51



Fot. nr 52



Fot. nr 53



Fot. nr 54



Fot. nr 55



Fot. nr 56



Fot. nr 57



Fot. nr 58



Fot. nr 59



Fot. nr 60



Fot. nr 61



Fot. nr 62



Fot. nr 63



Fot. nr 64



Fot. nr 65



Fot. nr 66



Fot. nr 67



Fot. nr 68



Fot. nr 69



Fot. nr 70



Fot. nr 71



Fot. nr 72



Fot. nr 73



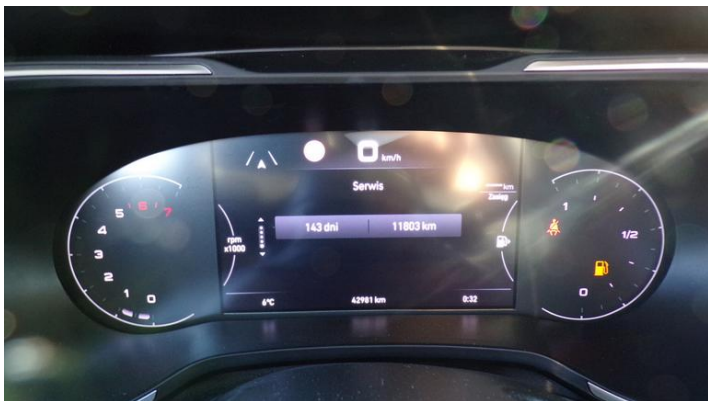
Fot. nr 74



Fot. nr 75



Fot. nr 76



Fot. nr 77



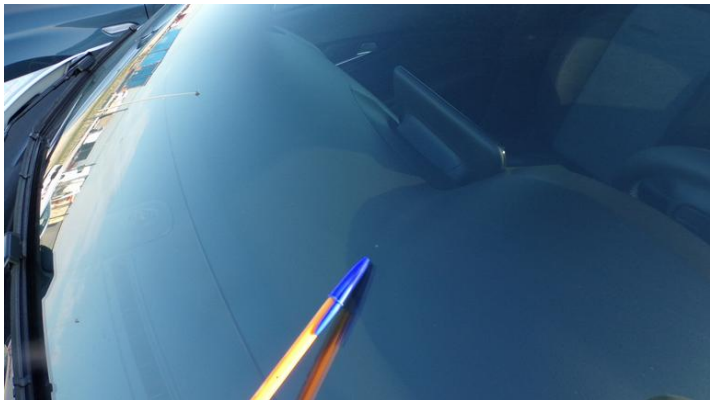
Fot. nr 78



Fot. nr 79



Fot. nr 80



Fot. nr 81



Fot. nr 82

Dokument wystawiony elektronicznie, wa ny bez podpisu

Opinia numer: 06/11/2025PC

z dnia: 21.11.2025

Klauzule i zastrzeżenia:

1. Nie weryfikowano odczytanego stanu drogomierza z zapisami w urzędzeniach elektronicznych pojazdu.
2. Niniejsza ekspertyza służy wyłącznie do oszacowania wartości rynkowej przedmiotu wyceny i nie może być wykorzystywana do żadnego innego celu, ni wymieniony powyżej. W szczególności wycena nie może stanowić podstawy do oceny cech i stanu wycenianego obiektu przy jego zakupie.
3. Niniejsza wycena nie jest ofertą handlową.
4. Rzeczoznawca nie bierze na siebie odpowiedzialności za wady ukryte (prawne i fizyczne) oraz ewentualne skutki wynikające z dalszego użytkowania przedmiotu wyceny, a także za skutki wykorzystania samej wyceny.
5. Niniejsze opracowanie nie może być wykorzystane do żadnego innego celu niż określony w treści opinii i nie może być publikowane w całości w jakimkolwiek dokumencie bez zgody wykonawcy i bez uzgodnienia z nim formy i treści takiej publikacji.
6. Bez zgody autora opinii zabrania się jej powielania.
7. Nie badano tytułu użytkownika ani tytułu własności badanego pojazdu lub elementów, w tym ewentualnego istnienia ograniczonych praw rzeczowych.
8. Powyższa wycena nie jest ekspertyzą stanu technicznego przedmiotu wyceny i za taką nie może być uznawana, w szczególności nie może być traktowana, jako gwarancja sprzedaży przedmiotu wyceny za oszacowaną wartość.
9. Wycenę przeprowadzono w oparciu o dostarczoną dokumentację oraz badanie organoleptyczne wycenianego obiektu. Nie prowadzono badań diagnostycznych oraz weryfikacji warsztatowej przedmiotu wyceny.
10. Niniejsza wycena została sporządzona na podstawie oględzin wycenianego przedmiotu w warunkach występujących w miejscu jego udostępnienia.