

Nr zlecenia: ZLECENIE ZGODNIE Z UMOW

z dnia: 2024/10/11

Zleceniodawca:

PEAC (POLAND) SP. Z O.O.
SEWERYNA MIELY SKIEGO 14
61-725 POZNA

Rzeczoznawca:

Sebastian Kurmanowski upr.AutoCons.1234,RS01444.



OPINIA TECHNICZNA

Zadanie: Okrelenie wartości rynkowej pojazdu na potrzeby sprzedaży.

PODSTAWA OPINII

- Zlecenie właściciela zgodnie z obowiązującymi umowami.
- Oglądanie pojazdu na parkingu w miejscowości Słomczyn przy ulicy Metalowej 10 w dn.11.10.2024 r.
- Dowód rejestracyjny (SCAN)Seria-DR/BAS 3568278.
- Instrukcja określania wartości pojazdów nr 01/2016 oraz 01/2024.

DANE IDENTYFIKACYJNE POJAZDU

Dane: [T] X-2024

Rodzaj pojazdu:	Samochód terenowy	VIN:	ZFACF7H30M6W95514
Marka:	FIAT	Nr rejestracyjny:	PY09894
Model pojazdu:	Tipo Cross 1.0 T3 MR`21 E6d	Nr Info-Ekspert:	045-05674
Wersja:	Cross	Rok produkcji:	2022

Wskazanie drogomierza	48281 km
Data pierwszej rejestracji	2022/06/30
Data ważności badania technicznego	2025/06/30
Rodzaj nadwozia	hatchback 5 drzwiowy 5 osobowy
Dop. masa całkow.	1760 kg

Jednostka nap dowa	z zapłonem iskrowym (wtrysk)
Pojemno / Moc silnika	999 ccm / 74kW (101KM)
Doładowanie	Turbosp. z chłodn. powietrza
Liczba cylindrów / Układ cylindrów / Liczba zaworów	3 / rz dowy / 12
Rodzaj skrzyni biegów	manualna
Rodzaj nap du	przedni (4x2)
Kolor powłoki lakierowej, (rodzaj lakieru)	NIEBIESKI 2-warstwowy z efektem metalicznym

WYPOSA ENIE STANDARDOWE

L.p. Nazwa elementu wyposażenia

- 1 ABS - system zapobiegający blokowaniu kół
- 2 Aktywny przedni grill z otwieranymi klapami
- 3 Asystent utrzymania pasa ruchu
- 4 Automatyczny hamulec awaryjny
- 5 Czujnik deszczu
- 6 Czujnik temperatury zewnętrznej
- 7 Czujnik zmierzchu
- 8 Daszek przeciwsłoneczny kierowcy z lusterkami i oświetleniem
- 9 Daszek przeciwsłoneczny pasażera z lusterkami i oświetleniem
- 10 Fotel kierowcy z regulacją wysokości
- 11 Funkcja Android Auto / Apple CarPlay
- 12 Gniazdo 12V
- 13 Kamera cofania z dynamicznym torem jazdy
- 14 Kierownica ze sterowaniem radioodtwarzaczem UConnect 7"
- 15 Kieszenie w oparciach foteli przednich
- 16 Klamki w kolorze satynowego chromu
- 17 Klimatyzacja automatyczna
- 18 Kolumna kierownicy regulowana
- 19 Kurtyny powietrzne boczne
- 20 Obudowy lusterek bocznych w kolorze nadwozia
- 21 Ogranicznik prędkości
- 22 Podłokietnik przedni

L.p. Nazwa elementu wyposażenia

- 23 Poduszka powietrzna kierowcy
- 24 Poduszka powietrzna pasażera
- 25 Reflektory przednie Full LED
- 26 Relingi dachowe
- 27 Siedzenia tylne dzielone asymetrycznie
- 28 System monitorowania ciśnienia powietrza w oponach TPMS
- 29 System ograniczania prędkości oraz system rozpoznawania znaków drogowych inteligentny
- 30 System Start/Stop
- 31 System wykrywania zmierzchu kierowcy
- 32 Szyby boczne i tylna przyciemniane
- 33 Szyby przednie regulowane elektrycznie
- 34 Szyby tylne regulowane elektrycznie
- 35 Światła tylne LED
- 36 Tarcze kół aluminiowe 17" w kolorze czarnym matowym z diamentowym szlifem
- 37 Tempomat adaptacyjny
- 38 Uchwyty nad głowami z powolnym składaniem
- 39 Wspomaganie układu kierowniczego "Dual Drive"
- 40 Wyświetlacz 7" kolorowy TFT
- 41 Zamek centralny zdalnie sterowany
- 42 Zderzaki w kolorze nadwozia
- 43 Zestaw naprawczy koła Fix & Go
- 44 Złącze USB

L.p. Nazwa pakietu / elementu pakietu wyposażenia standardowego

- 1 Kierownica i dźwignia zmiany biegów pokryte skórą
Dźwignia zmiany biegów pokryta skórą
Kierownica pokryta skórą
- 2 Lusterka zewnętrzne podgrzewane i regulowane elektrycznie
Lusterka zewnętrzne regulowane elektrycznie
Lusterka zewnętrzne podgrzewane elektrycznie
- 3 Pakiet Estetyczny
Relingi dachowe
Listwy progowe
Nadkola
- 4 Pakiet Systemów Bezpieczeństwa
System przeciwdziałający przewróceniu się pojazdu ERM
System Panic Brake Assist
System wspomaganie ruszania na wzniesieniu Hill Hold Control
System elektronicznej stabilizacji toru jazdy ESC
System zapobiegania momentowemu blokowaniu się kół napędzanych DTC (Drag Torque Control)
- 5 Poduszki powietrzne boczne
Napinacze pasów bezpieczeństwa pirotechniczne
Poduszki powietrzne boczne
- 6 Radio Uconnect z 10,25" ekranem dotykowym i systemem DAB
Tuner radiowy cyfrowy DAB

- Radio UConnect
Wy wietlacz 10,25" kolorowy, dotykowy
7 wiatła p/mgielne przednie z do wietlaniem zakr tów
wiatła p/mgielne przednie
System do wietlania zakr tów

WYPOSA ENIE DODATKOWE**L.p. Nazwa elementu wyposa enia**

- 1 +Dywaniki kpl
2 Lakier metalizowany Niebieski Oceano

OPIS ZAMONTOWANEGO W POJE DZIE OGUMIENIA

Koło	Marka, typ	Bie nik [mm]
Przednie lewe:	*POWER MARCH A/S POWER TRAC (4321) 215/55R17 98W	3,5
Przednie prawe:	*POWER MARCH A/S POWER TRAC (4321) 215/55R17 98W	3,5
Tylne lewe:	*POWER MARCH A/S POWER TRAC (4321) 215/55R17 98W	5,5
Tylne prawe:	*POWER MARCH A/S POWER TRAC (4321) 215/55R17 98W	5,5

KOREKTY WARTO CI POJAZDU**KOREKTA ZA PIERWSZ REJESTRACJ**

(+)

Korekta uwzgl dnia wpływ daty pierwszej rejestracji pojazdu (pierwszego dopuszczenia do ruchu po zakupieniu pojazdu nowego) na jego warto . Przyjmuje si , e pojazd bazowy został zarejestrowany po raz pierwszy 2022/05/15. Pojazd wyceniany został zarejestrowany 1 miesi c pó niej, zatem jego okres eksploatacji jest krótszy od okresu eksploatacji pojazdu bazowego i st d wynika dodatnia korekta warto ci.

KOREKTA ZA WYPOSA ENIE

(+)

Wyposa enie pojazdu powoduje powi kszenie warto ci pojazdu, gdy jest wyposa eniem ponadstandardowym oraz jest sprawne, czyli zdolne do spełnienia swojej funkcji. Wielko korekty warto ci bazowej, zwi zanej z wyposa eniem dodatkowym pojazdu została okre lona na podstawie udziału tego wyposa enia w warto ci standardowo wyposa onego nowego pojazdu z uwzgl dnieniem amortyzacji pojazdu i zwi kszonej amortyzacji jego wyposa enia.

KOREKTA ZA PRZEBIEG

(-)

Korekta uwzgl dnia wpływ przebiegu pojazdu na jego warto . Warto bazowa (skorygowana o wpływ pierwszej rejestracji) została okre lona dla przebiegu normatywnego 33 600 km. Zweryfikowany przebieg wycenianego pojazdu jest wi kszy od normatywnego o 14 681 km. Powoduje to zastosowanie korekty warto ci w wysoko ci -3,82%.

KOREKTY RÓ NE:**Szczególny charakter eksploatacji**

(-)

Negatywny wpływ na warto rynkow mo e mie u ywanie pojazdu w nietypowych warunkach, jak te w nietypowy sposób, np.: do nauki jazdy, do jazd sportowych i testowych, samochodu osobowego do celów zarobkowych, cz sta jazda z przyczep przez samochód osobowy lub terenowy, itp. Wielko tej korekty szacuje si wzale no ci od intensywno ci i okresu eksploatacji pojazdu w szczególnie sposób.

Pojazd wykorzystywany w wypo yczalni.

Stwierdzone braki i uszkodzenia

(-)

Jeden kluczyk

(-)

KOREKTY RÓ NE RAZEM

(-)

KOREKTA ZA OGUMIENIE

(-)

Korekta uwzgl dnia wpływ stanu ogumienia na warto pojazdu. Zu ycie poszczególnych opon zostało okre lone z uwzgl dnieniem zmierzonej wysoko ci ich bie nika. Punktem odniesienia jest ogumienie o zu yciu 50%.

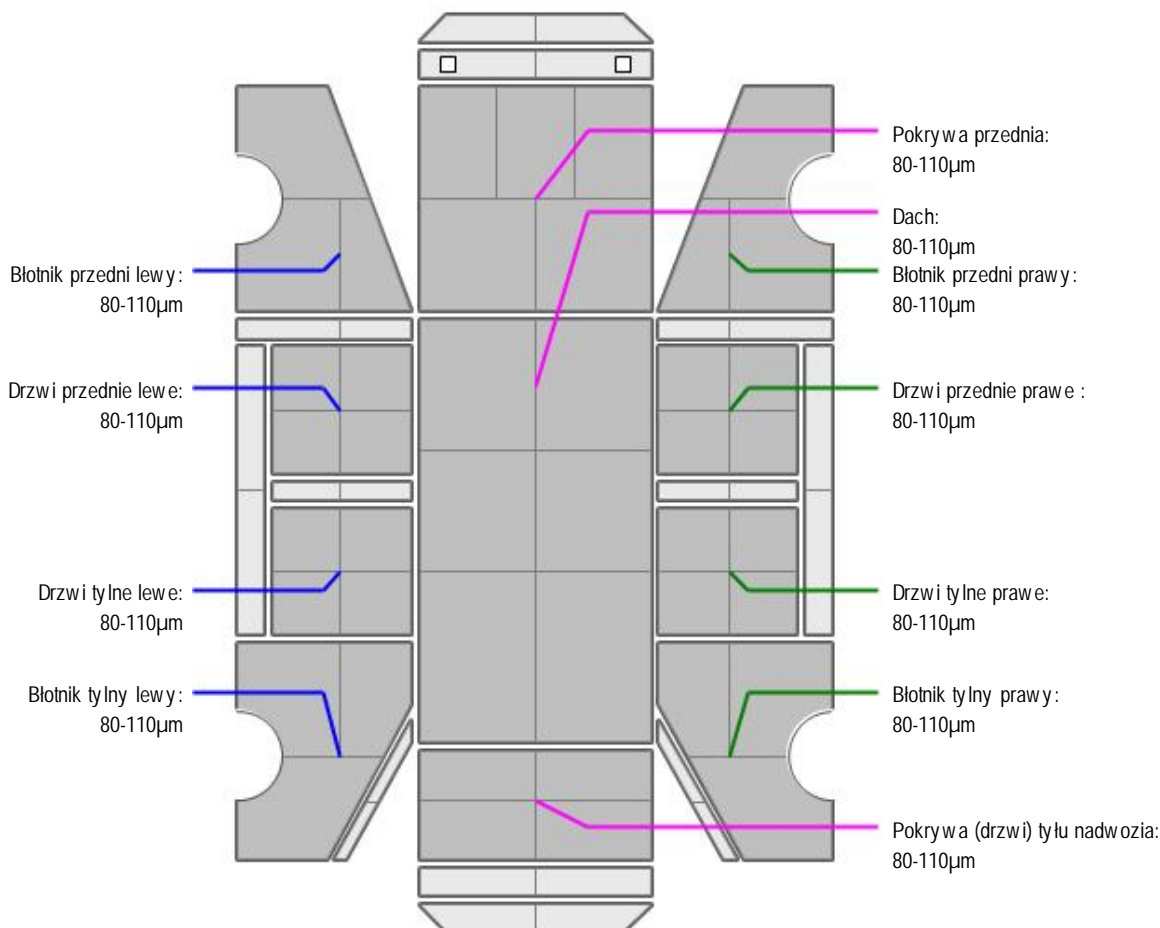
OPIS STANU TECHNICZNEGO ZESPOŁÓW POJAZDU**NADWOZIE - Szkielet i poszycia zewn trzne**

L.p.	Nazwa elementu	L / P	Rodzaj uszkodzenia	Opis	Fot. nr
1	Błotnik przedni	L	Odpryski powłoki lakierowej, wgniecenie punktowe.		
2	Pokrywa przednia		Odpryski powłoki lakierowej, zarysowania.		
3	Drzwi boczne przednie	L	Odpryski powłoki lakierowej na kraw dzi tylnej.		

4	Drzwi boczne tylne	L	Zarysowania powłoki lakierowej	
5	Drzwi boczne tylne	P	Wgniecione z zarysowaniami powłoki lakierowej	
6	Słupek rodkowy	L	Zarysowania powłoki lakierowej	
7	Błotnik tylny	P	Wgnieciony z zarysowaniami powłoki lakierowej	



NADWOZIE – Opis powłoki lakierowej



L.p.	Nazwa elementu	L / P	Grubość powłoki [µm]	Opis
1	Pokrywa przednia		80-110µm	
2	Dach		80-110µm	
3	Błotnik przedni	L	80-110µm	
4	Drzwi przednie	L	80-110µm	
5	Drzwi tylne	L	80-110µm	
6	Błotnik tylny	L	80-110µm	
7	Błotnik przedni	P	80-110µm	
8	Drzwi przednie	P	80-110µm	
9	Drzwi tylne	P	80-110µm	
10	Błotnik tylny	P	80-110µm	
11	Pokrywa (drzwi) tyłu nadwozia		80-110µm	



NADWOZIE – Wyposzenie zewn trzne

L.p.	Nazwa elementu	L / P	Rodzaj uszkodzenia	Opis	Fot. nr
1	Zderzak przedni		Odpryski powłoki lakierowej		
2	Spoiler przedni		Odpryski powłoki lakierowej, zarysowania.		
3	Zderzak tylny		Zarysowania powłoki lakierowej		
4	Szyba przednia		Odpryski warstwy zewn trznej		
5	Reling dachowy	L	Zadrapania powłoki.		
6	Reling dachowy	P	Zadrapania powłoki.		

- Listwa łukowa zderzaka tylnego prawa- gł boko zarysowana.
- Listwa łukowa błotnika tylnego prawego- gł boko zarysowana.
- Nakładki progowe-odpryski powłoki.



NADWOZIE – Wyposzenie wewn trzne

L.p.	Nazwa elementu	L / P	Rodzaj uszkodzenia	Opis	Fot. nr
1	Fotel przedni kpl.	L	Zabrudzony, poplamiona.		
2	Fotel przedni kpl.	P	Zabrudzony, poplamiona.		
3	Kanapa tylna		Zabrudzona, poplamiona.		

- Wykładzina błotnika tylnego lewego- brak za lepki.
- Naklejka identyfikacyjna- zarysowana.

Wykładziny komory bagażnika- zabrudzone, posiadają zarysowania.



PODWOZIE – ZAWIESZENIE I KOŁA

L.p.	Nazwa elementu	L / P	Rodzaj uszkodzenia	Opis	Fot. nr
1	Tarcza koła przedniego ze stopu lekkiego	L	Zadrapania krawędzi bocznej, zabrudzenia.		
2	Tarcza koła przedniego ze stopu lekkiego	P	Zadrapania krawędzi bocznej, zabrudzenia.		
3	Tarcza koła tylnego ze stopu lekkiego	L	Zadrapania krawędzi bocznej, zabrudzenia.		
4	Tarcza koła tylnego ze stopu lekkiego	P	Zadrapania krawędzi bocznej, zabrudzenia.		

JAZDA KONTROLNA

Wykonano jazdę próbną w warunkach parkingowych (nawierzchnia asfaltowa) pozwalającą na zgrubne określenie stanu technicznego z prędkościami nie przekraczającymi 20 km/h:

1. Silnik – pracuje poprawnie w sprawdzonym przedziale prędkości obrotowych.
2. Skrzynia biegów – pracuje poprawnie w sprawdzonym przedziale przełożeń.
3. Układ hamulcowy wykazuje poprawny skuteczny przebieg pracy.
4. Układ kierowniczy – pracuje poprawnie.

Widoczny komunikat informujący o konieczności uzupełnienia paliwa.

DOKUMENTY I KOMPLETACJA POJAZDU

1	Zestaw naprawczy koła	TAK
2	Książka serwisowa	NIE
3	Kluczyki (ilość sztuk)	Jeden kluczyk

4	Dowód rejestracyjny	NIE	Okazano scan dowodu.
5	Zestaw narz dzi fabrycznych	TAK	
6	Podno nik samochodowy	NIE	
7	Instrukcja obsługi	NIE	
8	Ga nica	TAK	
9	Trójk t ostrzegawczy	TAK	
10	Apteczka	NIE	

Pojazd z rynku wtórnego windykacji. Pojazd posiada podkładki pod tablice rejestracyjne wiadcz ce e byl wykorzystywany w wypo yczalni.

POZOSTAŁE INFORMACJE

1 Pochodzenie pojazdu

Pojazd z rynku krajowego.

2 Badanie poprawno ci numerów identyfikacyjnych

Numer identyfikacyjny pojazdu odczytano z natury i potwierdzono jego zgodno z zapisem w dowodzie rejestracyjnym.

Dane dotycz ce pojazdu zostały przyj te w oparciu o przedstawione dokumenty i zgodnie z zakresem zlecenia nie były weryfikowane, nie badano tak e zgodno ci wskazania drogomierza z faktycznym całkowitym przebiegiem pojazdu ani poprawno ci naniesienia numerów identyfikacyjnych. Fabryka Wycen Sp. z o.o. nie bierze odpowiedzialno ci za wykorzystanie niniejszej oceny technicznej jako ródła informacji o poje dzie przy jego zakupie.

Ustalenie wszystkich uszkodze , wad i braków w kompletacji pojazdu nie jest mo liwe w warunkach parkingowych, konieczna weryfikacja w warunkach warsztatowych.

Dokument wystawiony elektronicznie, wa ny bez podpisu

DOKUMENTACJA FOTOGRAFICZNA

Fot. nr 1



Fot. nr 2



Fot. nr 3



Fot. nr 4



Fot. nr 5



Fot. nr 6



Fot. nr 7



Fot. nr 8



Fot. nr 9



Fot. nr 10



Fot. nr 11



Fot. nr 12



Fot. nr 13



Fot. nr 14



Fot. nr 15



Fot. nr 16



Fot. nr 17



Fot. nr 18



Fot. nr 19



Fot. nr 20



Fot. nr 21



Fot. nr 22



Fot. nr 23



Fot. nr 24



Fot. nr 25



Fot. nr 26



Fot. nr 27



Fot. nr 28



Fot. nr 29



Fot. nr 30



Fot. nr 31



Fot. nr 32



Fot. nr 33



Fot. nr 34



Fot. nr 35



Fot. nr 36



Fot. nr 37



Fot. nr 38



Fot. nr 39



Fot. nr 40



Fot. nr 41



Fot. nr 42



Fot. nr 43



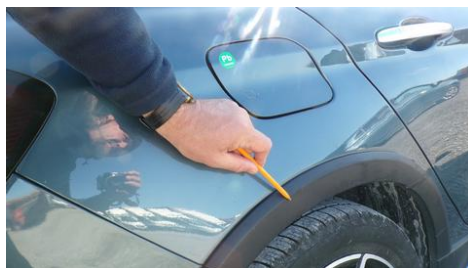
Fot. nr 44



Fot. nr 45



Fot. nr 46



Fot. nr 47



Fot. nr 48



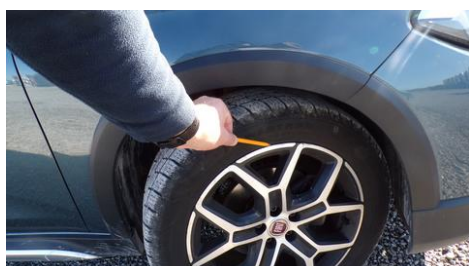
Fot. nr 49



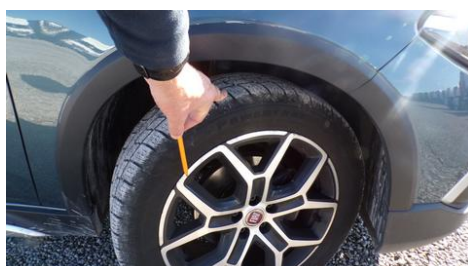
Fot. nr 50



Fot. nr 51



Fot. nr 52



Fot. nr 53



Fot. nr 54



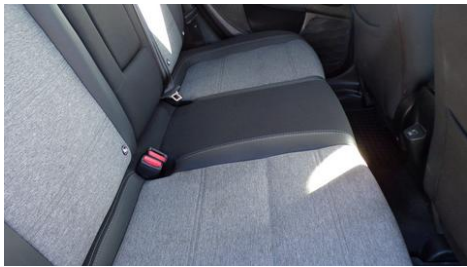
Fot. nr 55



Fot. nr 56



Fot. nr 57



Fot. nr 58



Fot. nr 59



Fot. nr 60



Fot. nr 61



Fot. nr 62



Fot. nr 63



Fot. nr 64



Fot. nr 65



Fot. nr 66



Fot. nr 67



Fot. nr 68



Fot. nr 69



Fot. nr 70



Fot. nr 71



Fot. nr 72



Fot. nr 73



Fot. nr 74



Fot. nr 75



Fot. nr 76



Fot. nr 77



Fot. nr 78

Dokument wystawiony elektronicznie, w a ny bez podpisu

Opinia numer: 01/10/2024PC

z dnia: 2024/10/17

Klauzule i zastrzeżenia:

1. Nie weryfikowano odczytanego stanu drogomierza z zapisami w urzędzeniach elektronicznych pojazdu.
2. Niniejsza ekspertyza służy wyłącznie do oszacowania wartości rynkowej przedmiotu wyceny i nie może być wykorzystywana do żadnego innego celu, ni wymieniony powyżej. W szczególności wycena nie może stanowić podstawy do oceny cech i stanu wycenianego obiektu przy jego zakupie.
3. Niniejsza wycena nie jest ofertą handlową.
4. Rzeczoznawca nie bierze na siebie odpowiedzialności za wady ukryte (prawne i fizyczne) oraz ewentualne skutki wynikające z dalszego użytkowania przedmiotu wyceny, a także za skutki wykorzystania samej wyceny.
5. Niniejsze opracowanie nie może być wykorzystane do żadnego innego celu niż określony w treści opinii i nie może być publikowane w całości w jakimkolwiek dokumencie bez zgody wykonawcy i bez uzgodnienia z nim formy i treści takiej publikacji.
6. Bez zgody autora opinii zabrania się jej powielania.
7. Nie badano tytułu użytkownika ani tytułu własności badanego pojazdu lub elementów, w tym ewentualnego istnienia ograniczonych praw rzeczowych.
8. Powyższa wycena nie jest ekspertyzą stanu technicznego przedmiotu wyceny i za taką nie może być uznawana, w szczególności nie może być traktowana, jako gwarancja sprzedaży przedmiotu wyceny za oszacowaną wartość.
9. Wycenę przeprowadzono w oparciu o dostarczoną dokumentację oraz badanie organoleptyczne wycenianego obiektu. Nie prowadzono badań diagnostycznych oraz weryfikacji warsztatowej przedmiotu wyceny.
10. Niniejsza wycena została sporządzona na podstawie oględzin wycenianego przedmiotu w warunkach występujących w miejscu jego udostępnienia.