



Fabryka Wycen Sp. z o.o.
ul. Nugat 7/57
02-776 Warszawa
t: +48 506 156 933
biuro@fabrykawycen.pl

Opinia nr 01/07/2024/PC

Dotyczy: oszacowanie aktualnej wartości rynkowej.
Rzeczoznawca: mgr Sebastian Kurmanowski RS001444,
uprawnienie AutoConsulting nr 1234.

Przedmiot wyceny: Wtryskarka hydrauliczna KraussMaffei KM 420-3000 CX.



1. DANE FORMALNO-PRAWNE.

1.1. Zleceniodawca.

PEAC (Poland) Sp. z o.o.
ul. Seweryna Mielżyńskiego 14
61-725 Poznań

1.2. Zleceniobiorca.

Fabryka Wycen Sp. z o.o.
ul. Nugat 7/57
02-776 Warszawa
NIP: 951-251-23-86
REGON: 387866403

1.3. Uwarunkowania prawne i formalne wyceny.

- Zlecenie zleceniodawcy z dnia 05.06.2024 r.
- Ustawa o gospodarce nieruchomościami (Dz.U. z 11.08.1997 r. Nr 115 art.174).
- Rozporządzenie Ministra Finansów z dnia 20.01.1995 r. w sprawie amortyzacji środków trwałych (Dz.U. Nr 7).
- Ustawa o rachunkowości z dnia 29.09.1994 r. (Dz. U. Nr 121).
- Ustawa z dnia 23.04.1964 r. Kodeks Cywilny (Dz.U. Nr 1).
- Rozporządzenie Ministra Przekształceń Własnościowych z 20.11.1991 r. (Dz.U. 2/91).
- Kodeks postępowania administracyjnego – Ustawa z dnia 14.06.1960 r. (Dz.U. Nr 9).

1.4. Źródła informacji.

- Informacje o środkach technicznych na rynku wtórnym – komisje, przetargi, prasa specjalistyczna, informacje internetowe.
- Informacje o cenie nowych, porównywalnych środków technicznych – informacje internetowe, cennik maszyn i urządzeń BISTYP, WACETOB, PIMR.
- Podstawowe charakterystyki techniczno-funkcjonalne wycenianego środka technicznego – literatura specjalistyczna, instrukcje obsługi, katalogi maszyn, informacje internetowe.
- Oględziny przedmiotu wyceny oraz udostępnione dokumenty.

1.5. Podstawy metodologiczne wyceny.

- *Standardy zawodowe rzeczoznawców majątkowych*, Polska Federacja Stowarzyszeń Rzeczoznawców Majątkowych, Warszawa 1995 r.
- *Podstawy wyceny wartości środków technicznych*, T. Klimek, Wydawnictwo BOMIS Press, Poznań 2003 r.
- *Vademecum Wyceny Maszyn i Urządzeń*, H. Macniak, Z. Makowicz, Ośrodek Doradztwa i Doskonalenia Kadr, Gdańsk 1998 r.
- *Wycena Maszyn i Urządzeń*, T. Klimek, Stowarzyszenie Rzeczoznawców Majątkowych w Katowicach, Katowice 1995 r.

1.6. Przedmiot wyceny.

Wtryskarka hydrauliczna KraussMaffei KM 420-3000 CX.
Szczegółową charakterystykę przedmiotu wyceny przedstawiono w punkcie 3.

1.7. Data i miejsce oględzin.

17.06.2024 r. Famat Serwis Sp. z o.o. Słomczyn 70, 05-600 Grójec.

1.8. Zakres i cel wyceny.

Wycena obejmuje w swoim zakresie określenie wartości rynkowej przedmiotu wyceny dla potrzeb zleceniodawcy, w celu sprzedaży.

2. DATY ISTOTNE DLA CZYNNOŚCI OSZACOWANIA PRZEDMIOTU WYCENY.

- Data sporządzenia wyceny: 05.07.2024 r.
- Data, na którą określono wartość środka technicznego: 05.07.2024 r.
- Data oględzin i badań środka technicznego: 17.06.2024 r.

3. CHARAKTERYSTYKA OGÓLNA PRZEDMIOTU WYCENY.**3.1. Dane techniczno-identyfikacyjne.**

Symbol klasyfikacji rodzajowej środków trwałych (KŚT): Grupa 5. Maszyny, urządzenia i aparaty specjalne, branżowe. Podgrupa 50. Rodzaj 503. Maszyny, urządzenia i aparaty przemysłu tworzyw sztucznych.

Parametry techniczne

Nazwa	Wtryskarka hydrauliczna
Model	KM 420-3000 seria CX
Producent/marka	KraussMaffei, Niemcy
Rok produkcji	2011 (na podstawie tabliczki znamionowej)
Numer seryjny	61014832 (na podstawie tabliczki znamionowej)
Zasilanie elektryczne	400V 3N~ 50Hz
Zainstalowana moc grzewcza (kW)	36
Moc znamionowa silnika pompy (kW)	75
Ilość stref ogrzewania cylindra	7
Liczba suchych cykli wg Euromap 6 (1/h)	1200
Sterowanie/wersja	MC5 3.3
Wymiary całkowite zewnętrzne dł./szer./wys. (m)	7,3/2,6/2,5
Kolor maszyny	szary/biały/niebieski
Waga maszyny (kg)	25 500
Jednostka zamykająca	
Siła zwarcia formy (kN)	4200
Siła otwarcia formy (kN)	249,6
Rozstaw między kolumnami (mm)	800x800
Siła przesuwu płyty ruchomej mocującej formę otwieranie/zamykanie (kN)	124,7/102,4
Wymiary płyty mocującej (mm)	1270x1200
Droga otwierania formy (mm)	1020
Minimalna wysokość formy (mm)	380
Skok wyrzutnika (mm)	250
Skok otwarcia płyt (mm)	1400
Jednostka wtryskowa	
Średnica ślimaka (mm)	80
Promień dyszy (mm)	15

Otwór dyszy (mm)	6
Ciśnienie wtrysku (bar)	1856
Gramatura wtrysku dla PS (g)	1464
Objętość wtrysku (cm ³)	1608
Wydajność wtrysku (cm ³ /s)	478

źródło: oględziny źródła technicznego, tabliczka znamionowa, dokumentacja techniczna

Działanie i zastosowanie.

Maszyna do formowania wtryskowego, z hydraulicznym modułem zamykania. Wtryskarka przeznaczona jest do formowania termoplastycznych tworzyw sztucznych metodą wtryskiwania pod ciśnieniem do formy. Układ plastyfikujący dla termoplastów w wersji z zabezpieczeniem abrazyjnym, o średnicy ślimaka 80 mm, z blokadą zwrotną i otwartą dyszą. Zastosowanie w przemyśle, do produkcji elementów z tworzyw sztucznych, w branży motoryzacyjnej, elektrycznej i elektrotechnicznej, w medycynie, do produkcji opakowań itp.

3.2. Opis stanu technicznego.

Ogólny stan techniczny wizualny dostateczny.

Oględziny w magazynie sprzętu poleasingowego.

- Próba sprawności w zakresie uruchomienia: nie przeprowadzono - maszyna odłączona od zasilania elektrycznego, podczas oględzin brak wykwalifikowanego operatora maszyny; Brak możliwości weryfikacji funkcjonalności podzespołów i kompletności wyposażenia;
- Badanie środka technicznego przeprowadzono metodą organoleptyczną; Widoczne ślady użytkowania, zanieczyszczenia i zarysowania eksploatacyjne powierzchni, ubytki powłoki lakierowej, rdzawy nalot, miejscowe wgniecenia pokryw/osłon; Nie stwierdzono widocznych uszkodzeń mechanicznych podzespołów roboczych;
- Dokumentacja techniczno-ruchowa: podczas oględzin udostępniono instrukcję obsługi wtryskarki, katalog części zamiennych (płyta CD), Deklarację zgodności z normami UE;
- Warunki licencji oprogramowania: brak danych;
- Liczba godzin pracy: brak danych
- Wtryskarka nie posiada przeglądu/opinii serwisu, przed uruchomieniem i dalszą eksploatacją wymaga przeprowadzenia prac konserwacyjnych oraz czynności serwisowych w celu sprawdzenia funkcjonalności i stopnia zużycia podzespołów oraz wykrycia ewentualnych usterek części.

Uwagi: Brak informacji o przeprowadzonych przeglądach, naprawach oraz warunkach eksploatacji.

4. DOKUMENTACJA FOTOGRAFICZNA.

Podczas oględzin rzeczoznawca ustalił stan faktyczny udokumentowany materiałem fotograficznym.



Zdjęcie 1



Zdjęcie 2

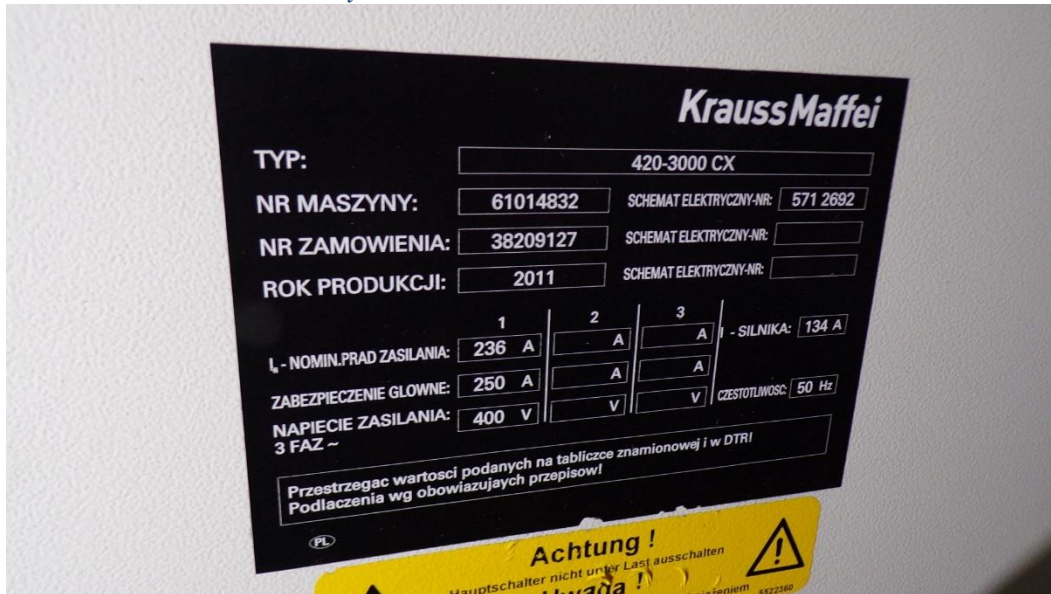


Zdjęcie 3



Zdjęcie 4

Tabliczka znamionowa wtryskarki:



Zdjęcie 5



Zdjęcie 6



Zdjęcie 7



Zdjęcie 8



Zdjęcie 9



Zdjęcie 10



Zdjęcie 11



Zdjęcie 12



Zdjęcie 13



Zdjęcie 14



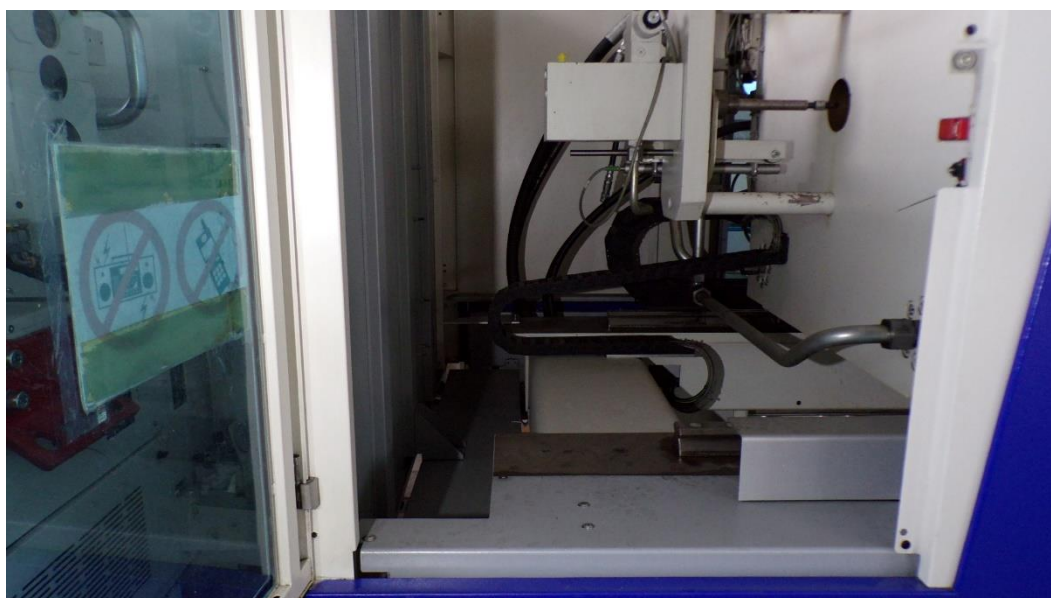
Zdjęcie 15



Zdjęcie 16



Zdjęcie 17



Zdjęcie 18



Zdjęcie 19



Zdjęcie 20



Zdjęcie 21



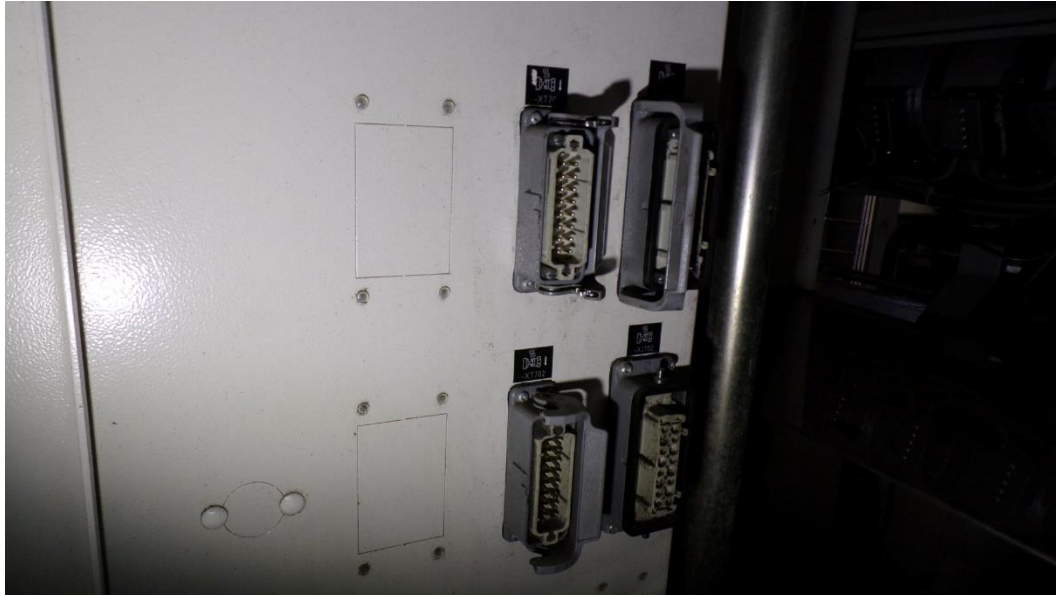
Zdjęcie 22



Zdjęcie 23



Zdjęcie 24



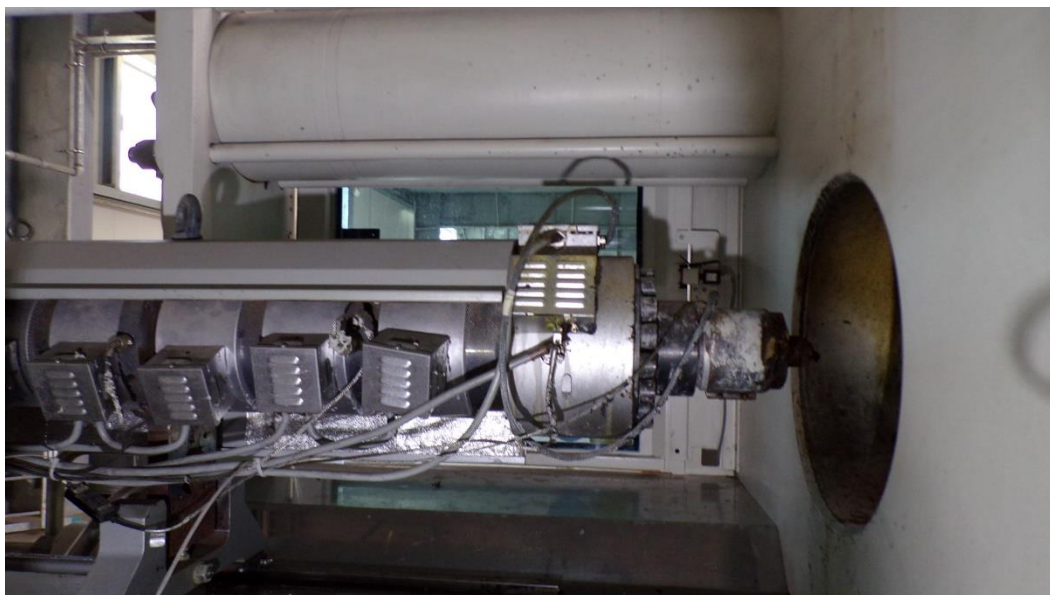
Zdjęcie 25



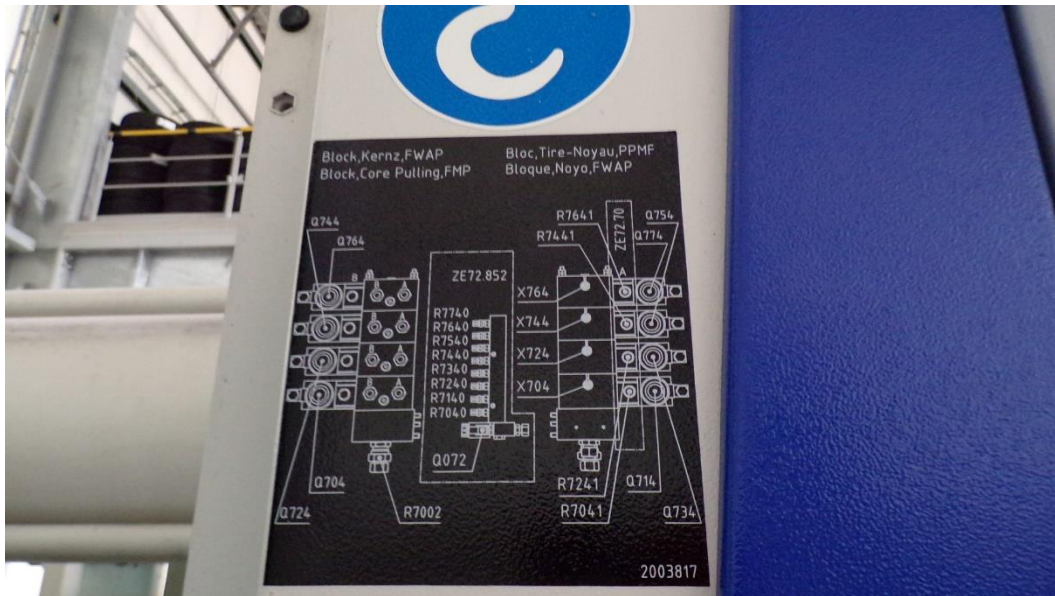
Zdjęcie 26



Zdjęcie 27



Zdjęcie 28



Zdjęcie 29



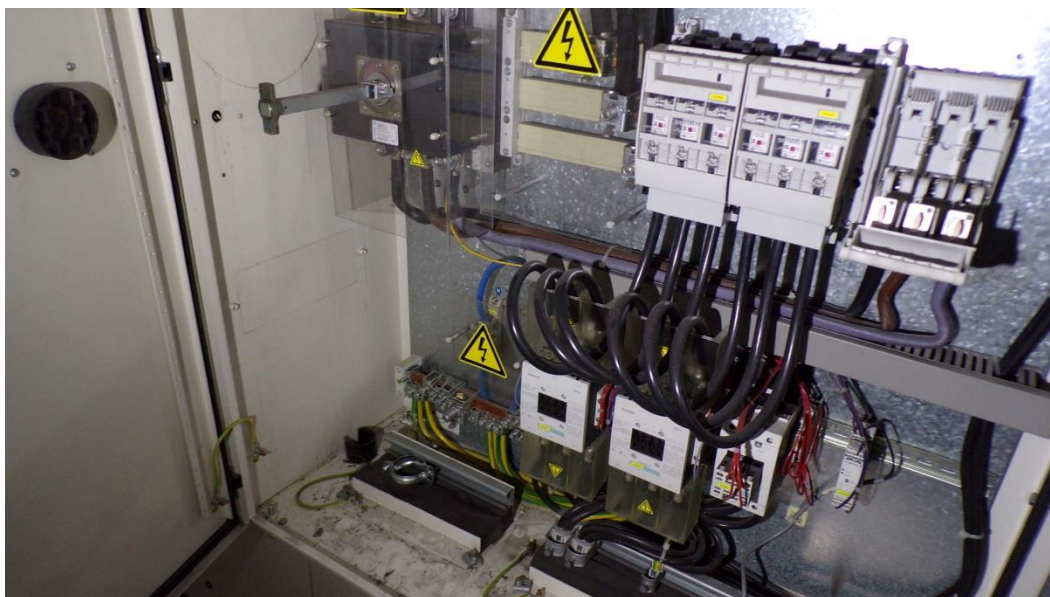
Zdjęcie 30



Zdjęcie 31



Zdjęcie 32



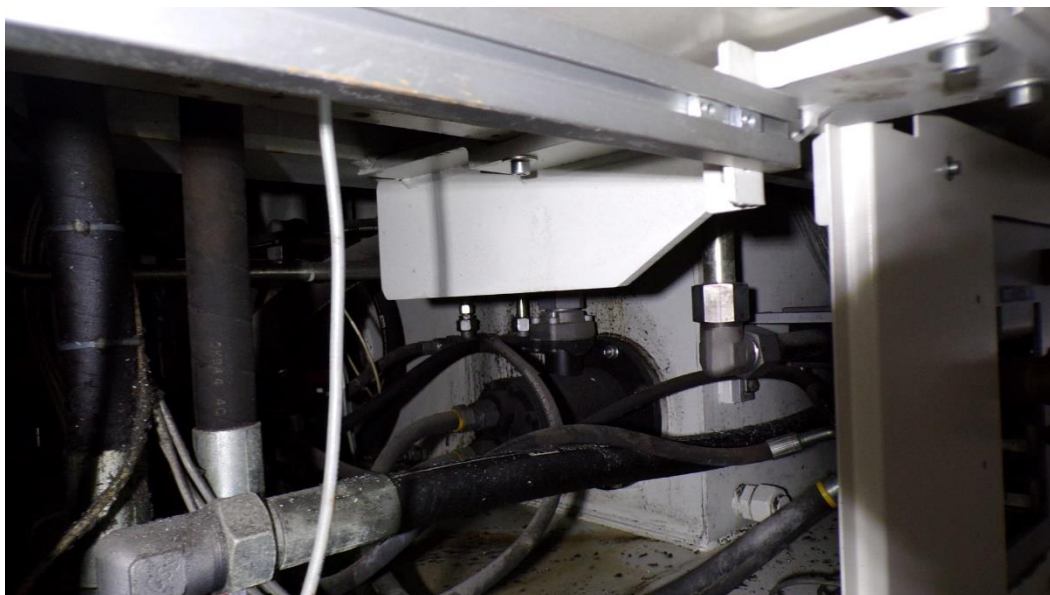
Zdjęcie 33



Zdjęcie 34



Zdjęcie 35



Zdjęcie 36



Zdjęcie 37



Zdjęcie 38



Zdjęcie 39



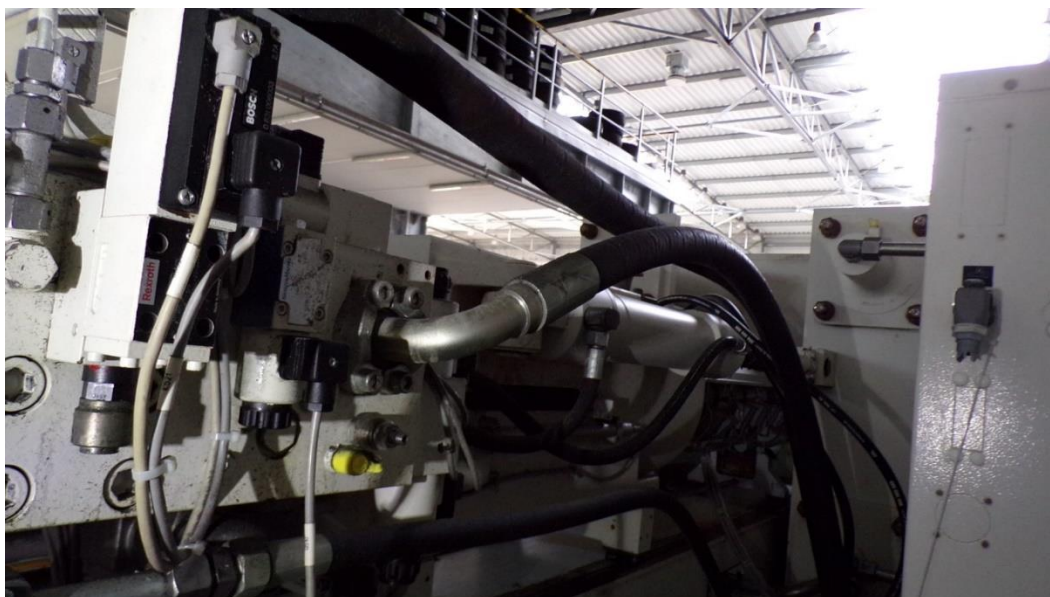
Zdjęcie 40



Zdjęcie 41



Zdjęcie 42



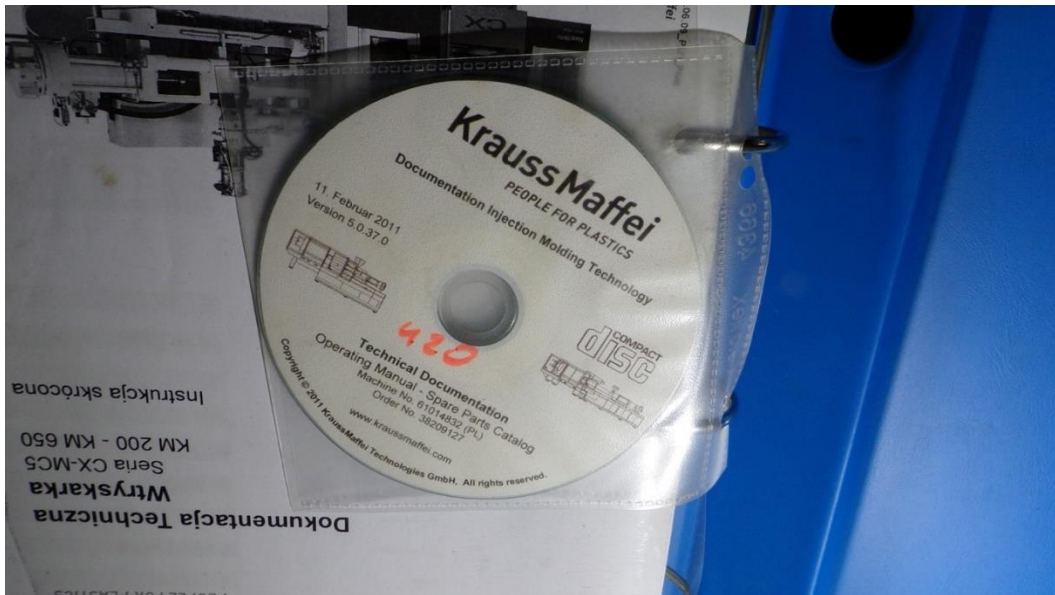
Zdjęcie 43



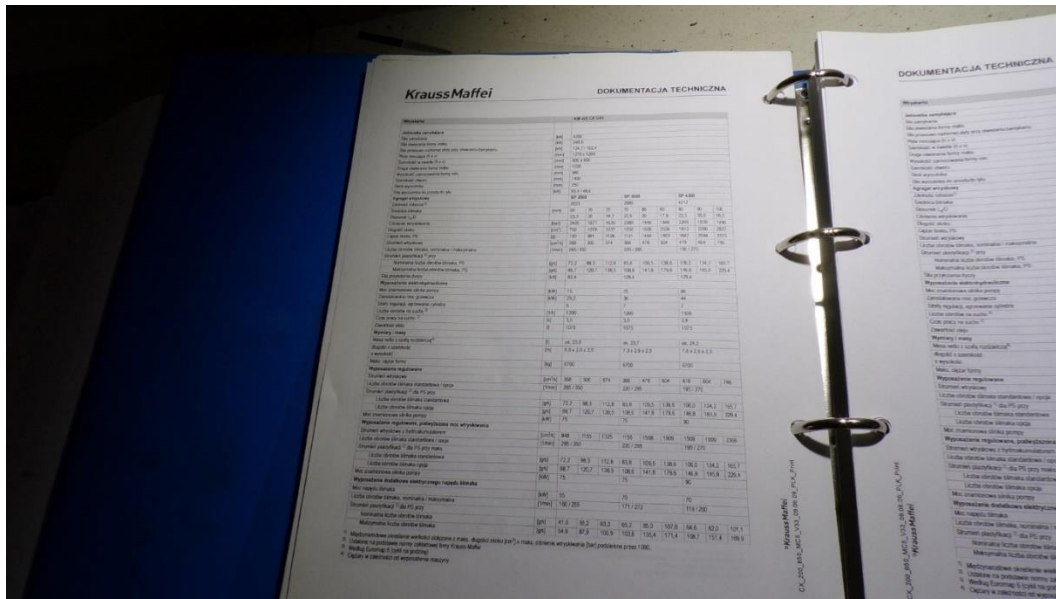
Zdjęcie 44



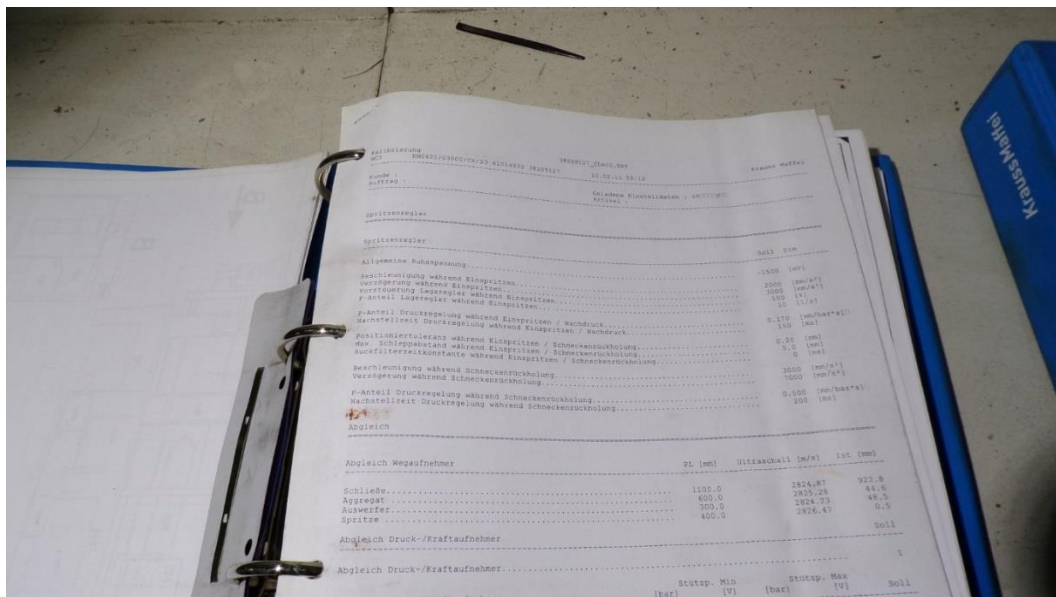
Zdjęcie 45



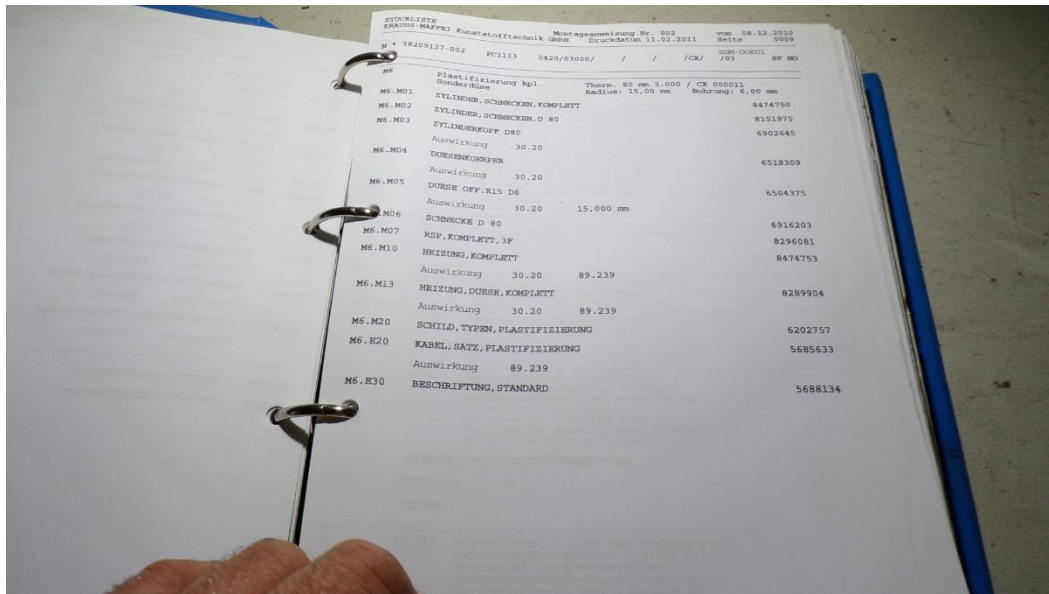
Zdjęcie 46



Zdjęcie 47



Zdjęcie 48



STÜCKLISTE	Material	Measures	Druckdatum	von	Seite
Nr. 38209127-002	PC1113	0420/03000/	/	/	703
M6	Plastifizierung kompl.	Therm. 80 mm 3.000 / CK 05011			
M6.M01	ZYLINDER, SCHNECKEN, KOMPLETT	Radius: 15,00 mm			8474750
M6.M02	ZYLINDER, SCHNECKEN, D 80				8151975
M6.M03	ZYLINDERKOPF D80				6902645
M6.M04	Auswirkung	30.20			
	DÜSENKÖRPER				6518309
M6.M05	Auswirkung	30.20			
	DÜSE OFF. R15 D6				6504375
M6.M06	Auswirkung	30.20 15,000 mm			
	SCHNECKE D 80				6916203
M6.M07	RSP, KOMPLETT, 3F				8296081
M6.M10	HEIZUNG, KOMPLETT				8474753
	Auswirkung	30.20 89.239			
M6.M13	HEIZUNG, DÜSE, KOMPLETT				8289904
	Auswirkung	30.20 89.239			
M6.M20	SCHILD, TYPEN, PLASTIFIZIERUNG				6202757
M6.E20	KABEL, SATZ, PLASTIFIZIERUNG				5685633
	Auswirkung	89.239			
M6.E30	BESCHRIFTUNG, STANDARD				5688134

Zdjęcie 49

KLAUZULE I ZASTRZEŻENIA

1. Do powyższych wartości nie doliczono podatku VAT.
2. Niniejsza ekspertyza służy wyłącznie do oszacowania wartości rynkowej przedmiotu wyceny i nie może być wykorzystywana do żadnego innego celu, niż wymieniony powyżej. W szczególności wycena nie może stanowić podstawy do oceny cech i stanu wycenianego obiektu przy jego zakupie.
3. Niniejsza wycena nie jest ofertą handlową.
4. Rzeczoznawca nie bierze na siebie odpowiedzialności za wady ukryte (prawne i fizyczne), uszkodzenia oraz braki powstałe po przeprowadzonych oględzinach oraz ewentualne skutki wynikające z dalszego użytkowania przedmiotu wyceny, a także za skutki wykorzystania samej wyceny.
5. Rzeczoznawca nie ponosi odpowiedzialności za wady wyceny powstałe z przyjęcia za podstawę informacje od użytkownika lub zlecającego o stanie przedmiotu lub dokumentów z nim związanych, jeśli brak było podstaw do kwestionowania ich zgodności ze stanem rzeczywistym lub też ustalenie tego stanu rzeczywistego było przez wykonawcę wyceny niemożliwe lub znacznie utrudnione.
6. Niniejsze opracowanie nie może być wykorzystane do żadnego innego celu niż określony w treści opinii i nie może być publikowane w całości w jakimkolwiek dokumencie bez zgody wykonawcy i bez uzgodnienia z nim formy i treści takiej publikacji.
7. Bez zgody autora opinii zabrania się jej powielania.
8. Nie badano tytułu użytkowania ani tytułu własności przedmiotu wyceny lub elementów, w tym ewentualnego istnienia ograniczonych praw rzeczowych. Nie badano również poprawności i sposobu zainstalowania tabliczki znamionowej i numerów identyfikacyjnych obiektu oraz nie weryfikowano prawdziwości danych tam podanych.
9. Powyższa wycena nie jest ekspertyzą stanu technicznego przedmiotu wyceny i za taką nie może być uznawana, w szczególności nie może być traktowana jako gwarancja sprzedaży przedmiotu wyceny za oszacowaną wartość.
10. Wycenę przeprowadzono w oparciu o dostarczoną dokumentację oraz badanie organoleptyczne wycenianego obiektu.
11. Niniejsza wycena została sporządzona na podstawie oględzin wycenianego przedmiotu w warunkach występujących w miejscu jego udostępnienia.
12. Wycena nie obejmuje kosztów ewentualnego demontażu oraz ponownego montażu w innym miejscu zainstalowania.

Dokument wystawiony elektronicznie, ważny bez podpisu.